

**TECKENFÖRKLARING PLANKARTA**

**MARKANSPRÅK**

GRÄNS FÖR VÄGOMRÅDE  
 AVGRÄNSNING MELLAN OLIKA TYPER AV MARKANSPRÅK

- V** NYTT VÄGOMRÅDE MED VÄGRÄTT
- Vi** NYTT VÄGOMRÅDE MED INSKRÄNKT VÄGRÄTT - AVSER ANLÄGGANDE AV DRÄNERING
- T** TILFÄLLIG NYTTJANDERÄTT, FRÅN BYGGSTART TILL 2 MÅNADER EFTER GODKÄND SLUTBESIKTNING -  
 T1: AVVATTNINGÅTGÄRD FÖR ATT ANLÄGGA TRUMMA/DIKE/BRUNN  
 T2: ETABLERING  
 T3: UPPLAG

**VERKSAMHETER/ÅTGÄRDER SOM UNDANTAS FRÅN FÖRBUD ENLIGT MILJÖBALKEN**  
 UNDANTAGEN GÄLLER HELA PLANEN

- FÖRBUDEN SOM AVSER VERKSAMHET ELLER ÅTGÄRD INOM GENERELLT BIOTOPSKYDDOMRÅDE (7:11 ST MB) GÄLLER INTE BYGGANDE AV ALLMÄN VÄG
- FÖRBUDEN MOT ÅTGÄRDER INOM STRANDSKYDDOMRÅDE (7:15 MB) GÄLLER INTE BYGGANDE AV ALLMÄN VÄG
- UNDANTAG FRÅN 12:6 SAMRÅD GÄLLER FÖR ÅTGÄRDER/VERKSAMHETER FÖR ATT BYGGA VÄGEN SOM FASTSTÄLLTS OCH INGÅR I VÄGOMRÅDE/OMRÅDE FÖR TF NYTTJANDERÄTT

**STRANDSKYDD**

**ÖVRIGA BETECKNINGAR PÅ PLANKARTAN**

- 1/100 NY GEM-VÄG, LÄNGDMÄTNING, VÄGKANTER OCH HÖJDSÄTTNING
- 18:3 TRAKTGRÄNS
- FASTIGHETSGRÄNS
- FASTIGHETSBEDECKNING
- GRÄNS FÖR DETALPLAN, BYGGNADSPLAN OCH OMRÅDEBESTÄMMELSER
- LEDNINGSRÄTT
- GRÄNS FÖR SERVITUT
- GRÄNS FÖR GEMENSAMHETSANLÄGGNING

**ÖVRIGA ÅTGÄRDER SOM FASTSTÄLLS**

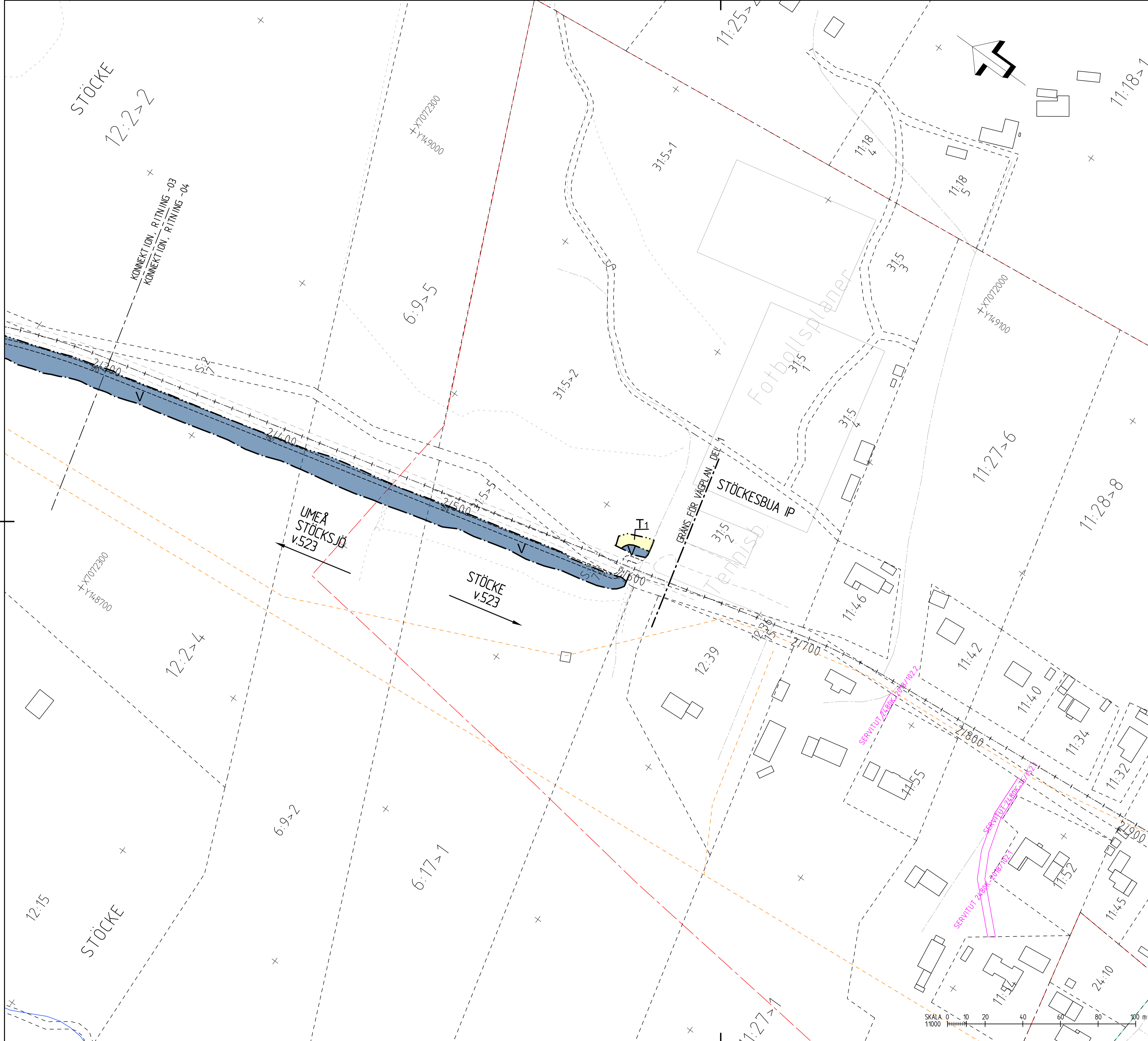
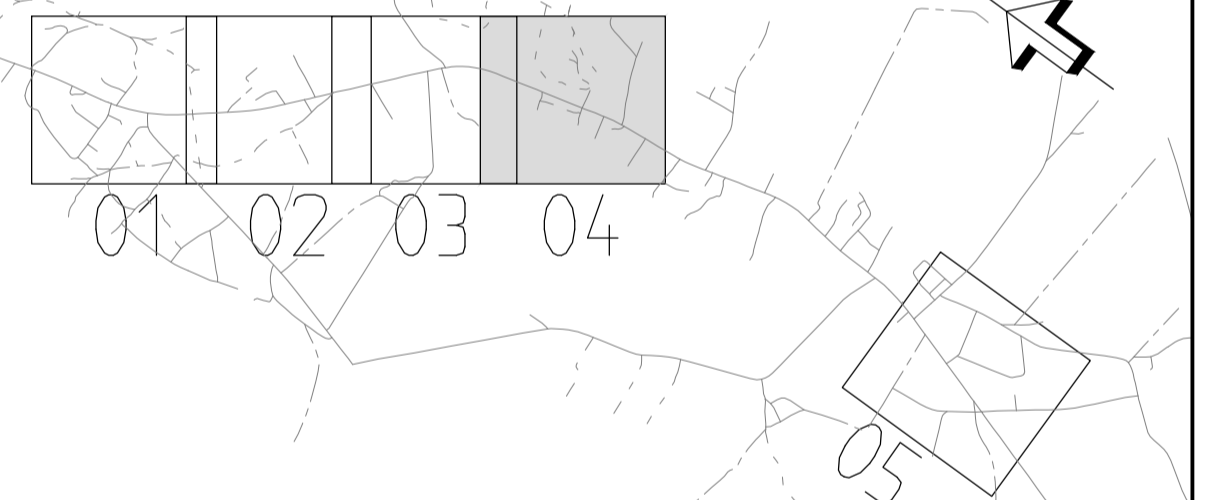
FÖR GÅNG- OCH CYKELVÄGEN KOMMER BELYSNING ATT SÄTTAS UPP SOM STATUG VÄGANORDNING

**ÖVRIGT**

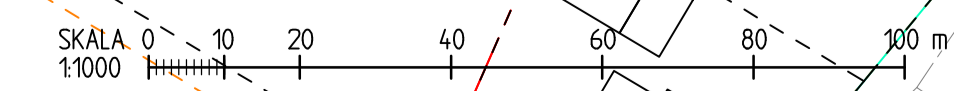
BIOTOPSKYDDAD ALLÉ MELLAN SEKTION KM 1/490 - 2/040 OCH KM 4/190 - 4/300.

KARTA MED FASTIGHETSINDELNING ERHÅLLEN FRÅN LANTMÄTERIET 2022-11-15

COORDINATSYSTEM  
 PLAN: SWEREF 99 20:15  
 HÖJD: RH2000



TYP AV PLAN		<b>VÄGPLAN</b>	
GRANSKNINGSSTATUS / SYFTE			
HANDLINGSTYP			
<b>GRANSKNINGSHANDLING</b>			
DATUM	2022-12-19	LEVERANS / ÄNDRINGS-PM	
OBJEKT	<b>VÄG 523</b>		
	<b>GCM STÖCKE</b>		
DELOMRÅDE / BANDEL	1 GCM STÖCKE		
ANLÄGGNINGSDDEL	00 GEMENSAMT		
OBJEKTNUMMER / KM	174738	KONSTRUKTIONNUMMER	
BESTÄLLARE	<b>TRAFIKVERKET</b>	LEVERANTÖR	<b>SWECO</b>
SKAPAD AV	T ROSENDAHL	UPPRAGSNUMMER	30034910
GODKÄND AV	L JOHANSSON JÄNKÄNPÅÄ	AVDELNING	TRANSPORT
RITNINGSTYP	<b>PLANKARTA</b>		
TEKNIKOMRÅDE / INNEHÅLL	<b>VÄGUTFORMNING OCH TRAFIK</b>		
BESKRIVNING	KM 2/300 - 2/620		
SKALA	1:1000	FORMAT	A1
RITNINGNUMMER	1 00 T 02 04	FÖRVALTNINGSNUMMER	
		BLAD	NÄSTA BLAD
			BET



2022-12-19 11:42	MODELL VÄG 523
2022-12-19 11:42	MODELL VÄG 523
2022-12-19 11:42	MODELL VÄG 523
2022-12-19 11:42	MODELL VÄG 523
2022-12-19 11:42	MODELL VÄG 523
2022-12-19 11:42	MODELL VÄG 523
2022-12-19 11:42	MODELL VÄG 523
2022-12-19 11:42	MODELL VÄG 523
2022-12-19 11:42	MODELL VÄG 523
2022-12-19 11:42	MODELL VÄG 523
2022-12-19 11:42	MODELL VÄG 523
2022-12-19 11:42	MODELL VÄG 523
2022-12-19 11:42	MODELL VÄG 523
2022-12-19 11:42	MODELL VÄG 523
2022-12-19 11:42	MODELL VÄG 523
2022-12-19 11:42	MODELL VÄG 523
2022-12-19 11:42	MODELL VÄG 523
2022-12-19 11:42	MODELL VÄG 523
2022-12-19 11:42	MODELL VÄG 523
2022-12-19 11:42	MODELL VÄG 523
2022-12-19 11:42	MODELL VÄG 523
2022-12-19 11:42	MODELL VÄG 523

**TECKENFÖRKLARING PLANKARTA**

COORDINATSYSTEM  
PLAN: SWEREF 99 20:15  
HÖJD: RH2000

MARKANSPRÅK

GRÄNS FÖR VÄGOMRÅDE  
AVGRÄNSNING MELLAN OLIKA TYPER AV MARKANSPRÅK

- V** NYTT VÄGOMRÅDE MED VÄGRÄTT
- Vi** NYTT VÄGOMRÅDE MED INSKRÄNKT VÄGRÄTT - AVSER ANLÄGGANDE AV DRÄNERING
- T** TILFÄLLIG NYTTJANDERÄTT, FRÅN BYGGSTART TILL 2 MÅNADER EFTER GODKÄND SLUTBESIKTNING -  
T1: AVVÄTTNINGSGÅRD FÖR ATT ANLÄGGA TRUMMA/DIKE/BRUNN  
T2: ETABLERING  
T3: UPPLAG

**VERKSAMHETER/ÅTGÄRDER SOM UNDTAS FRÅN FÖRBUD ENLIGT MILJÖBALKEN**  
UNDANTAG GÄLLER HELA PLANEN

- FÖRBUDEN SOM AVSER VERKSAMHET ELLER ÅTGÄRD INOM GENERELLT BIOTOPSKYDDSMRÅDE (7:11 ST MB) GÄLLER INTE BYGGANDE AV ALLMÄN VÄG
- FÖRBUDEN MOT ÅTGÄRDER INOM STRANDSKYDDSMRÅDE (7:15 MB) GÄLLER INTE BYGGANDE AV ALLMÄN VÄG
- UNDTAG FRÅN 126 SAMRÅD GÄLLER FÖR ÅTGÄRDER/VERKSAMHETER FÖR ATT BYGGA VÄGEN SOM FASTSTÄLLTS OCH INGÅR I VÄGOMRÅDE/OMRÅDE FÖR TF NYTTJANDERÄTT

STRANDSKYDD

**ÖVRIGA BETECKNINGAR PÅ PLANKARTAN**

- NY GEM-VÄG, LÄNGDMÄTNING, VÄGKANTER OCH HÖJDSÄTTNING
- TRAKTGRÄNS
- FASTIGHETSGRÄNS
- FASTIGHETSBEDECKNING
- 18:3 GRÄNS FÖR DETALJPLAN, BYGGNADPLAN OCH OMRÅDEBESTÄMMLER
- LEDNINGSRÄTT
- GRÄNS FÖR SERVITUT
- GRÄNS FÖR GEMENSAMHETSANLÄGGNING

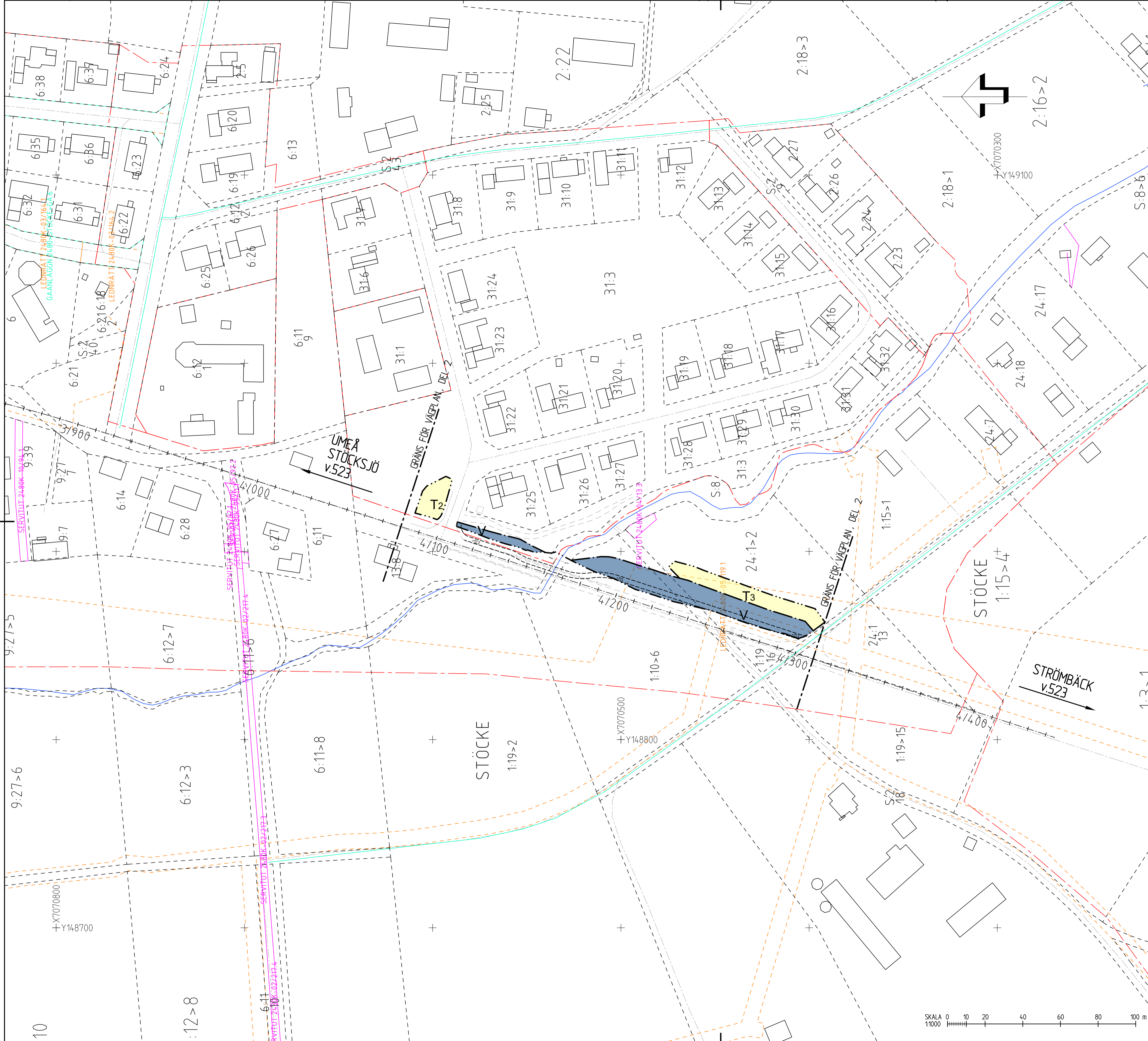
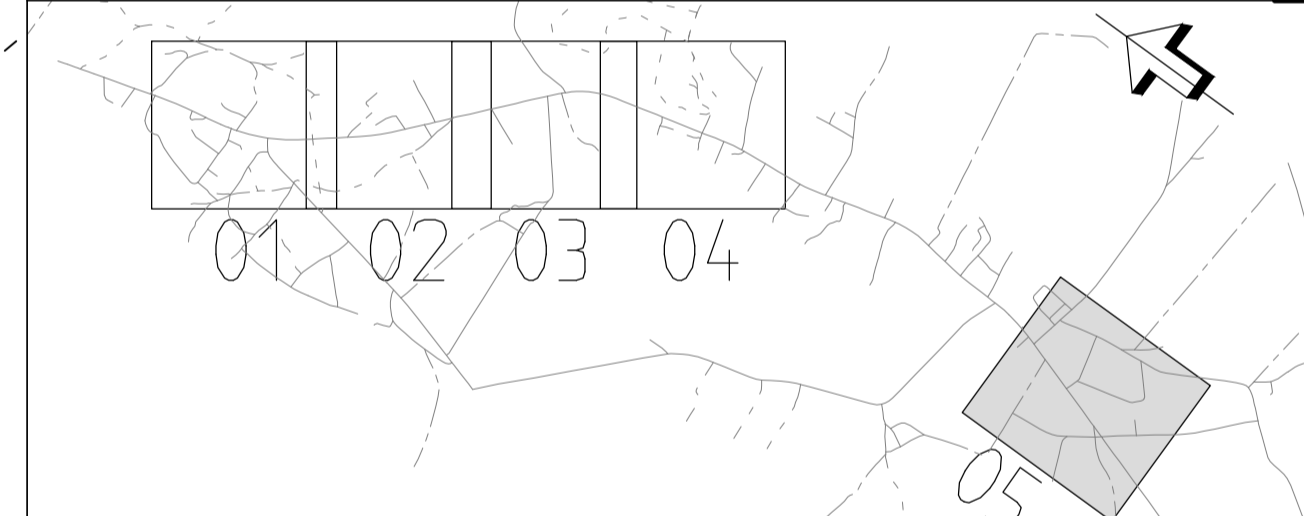
**ÖVRIGA ÅTGÄRDER SOM FASTSTÄLLS**

FÖR GÅNG- OCH CYKELVÄGEN KOMMER BELYSNING ATT SÄTTAS UPP SOM STATUG VÄGANÖRDRING

**ÖVRIGT**

BIOTOPSKYDDAD ALLÉ MELLAN SEKTION KM 1/490 - 2/040 OCH KM 4/190 - 4/300.

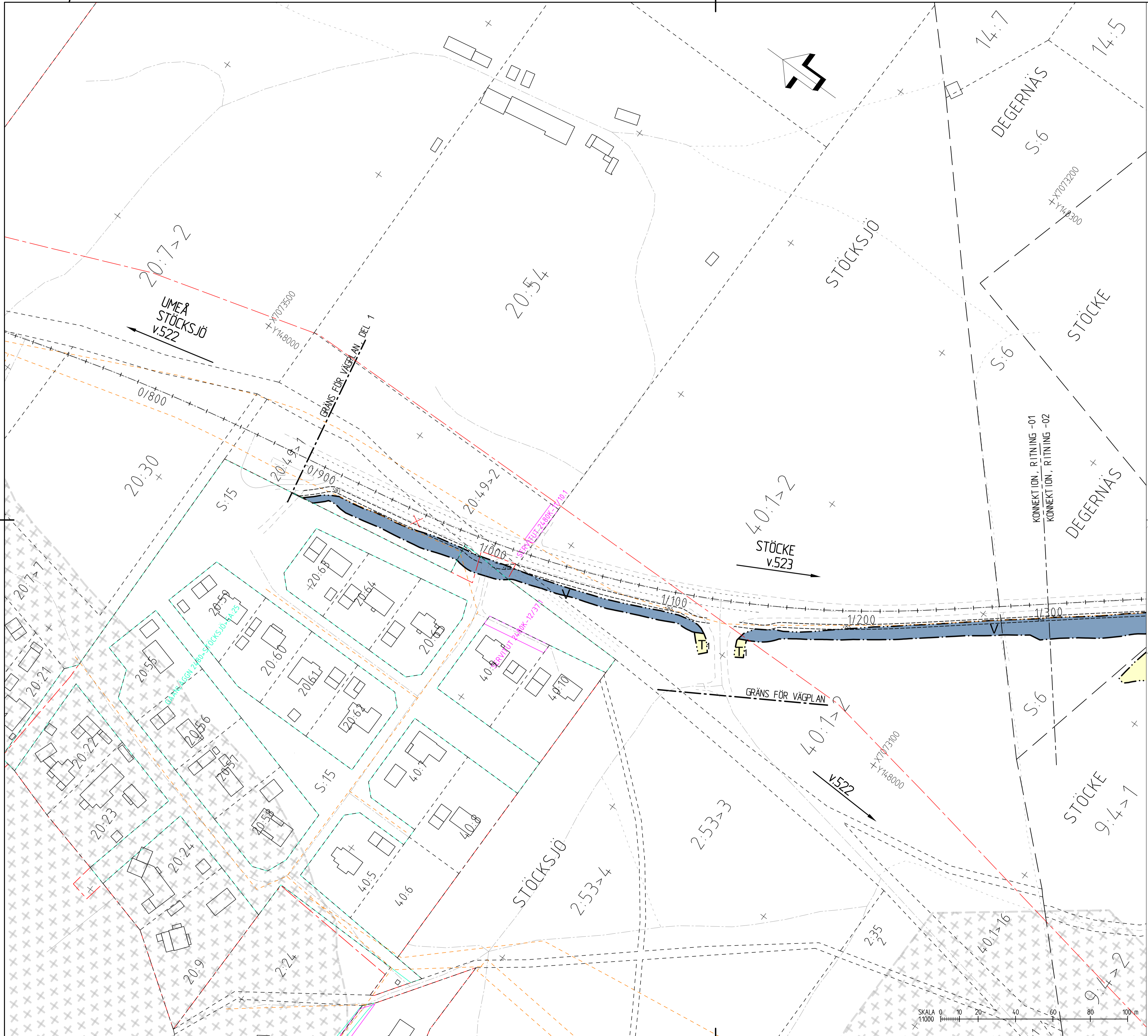
KARTA MED FASTIGHETSINDELNING ERHÅLLEN FRÅN LANTMÄTERIET 2022-11-15



<b>TYP AV PLAN</b>	
<b>VÄGPLAN</b>	
GRANSKNINGSSTATUS / SYFTE	
<b>GRANSKNINGSHANDLING</b>	
HANDLINGSTYP	LEVERANS / ÄNDRINGS-PM
DATUM	2022-12-19
OBJEKT	<b>VÄG 523 GCM STÖCKE</b>
DELOMRÅDE / BANDEL	1 GCM STÖCKE
ANLÄGGNINGSDDEL	00 GEMENSAMT
OBJEKTNUMMER / KM	KONSTRUKTIONSNUMMER
174738	
BESTÄLLARE	LEVERANTÖR
<b>TRAFIKVERKET</b>	<b>SWECO</b>
SKAPAD AV	UPPDRAGSNUMMER
T ROSENDAHL	30034910
GODKÄND AV	AVDELNING
L JOHANSSON JÄNKÄNPÅÄ	TRANSPORT
RITNINGSTYP	
PLANKARTA	
TEKNIKOMRÅDE / INNEHÅLL	
VÄGUTFORMNING OCH TRAFIK	
BESKRIVNING	
KM 4/080 - 4/310	
SKALA	FORMAT
1:1000	A1
RITNINGSNUMMER	FÖRVALTNINGSNUMMER
1 00 T 02 05	
BLAD	NÄSTA BLAD
	BET

REF:

2022-12-19 09:14	MABELL VÄG000718
2022-12-19 09:14	MABELL VÄG000719
2022-12-19 09:14	MABELL VÄG000720
2022-12-19 09:14	MABELL VÄG000721
2022-12-19 09:14	MABELL VÄG000722
2022-12-19 09:14	MABELL VÄG000723
2022-12-19 09:14	MABELL VÄG000724
2022-12-19 09:14	MABELL VÄG000725
2022-12-19 09:14	MABELL VÄG000726
2022-12-19 09:14	MABELL VÄG000727
2022-12-19 09:14	MABELL VÄG000728
2022-12-19 09:14	MABELL VÄG000729
2022-12-19 09:14	MABELL VÄG000730
2022-12-19 09:14	MABELL VÄG000731
2022-12-19 09:14	MABELL VÄG000732
2022-12-19 09:14	MABELL VÄG000733
2022-12-19 09:14	MABELL VÄG000734
2022-12-19 09:14	MABELL VÄG000735
2022-12-19 09:14	MABELL VÄG000736
2022-12-19 09:14	MABELL VÄG000737
2022-12-19 09:14	MABELL VÄG000738
2022-12-19 09:14	MABELL VÄG000739
2022-12-19 09:14	MABELL VÄG000740



### TECKENFÖRKLARING PLANKARTA

**MARKANSPRÅK**

- GRANS FÖR VÄGOMRÅDE
- AVGRÄNSNING MELLAN OLIKA TYPER AV MARKANSPRÅK

**V** NYTT VÄGOMRÅDE MED VÄGRÄTT

**Vi** NYTT VÄGOMRÅDE MED INSKRÄNKT VÄGRÄTT - AVSER ANLÄGGANDE AV DRÄNERING

**T** TILFÄLLIG NYTTJANDERÄTT, FRÅN BYGGSTART TILL 2 MÅNADER EFTER GODKÄND SLUTBESKUTNING -

T1: AVVATTNINGSGÅRD FÖR ATT ANLÄGGA TRUMMA/DIKE/BRUNN  
 T2: ETABLERING  
 T3: UPPLAG

VERKSAMHETER/ÅTGÄRDER SOM UNDANTAS FRÅN FÖRBUD ENLIGT MILJÖBALKEN UNDANTAGEN GÄLLER HELA PLANEN

- FÖRBUDEN SOM AVSER VERKSAMHET ELLER ÅTGÄRD INOM GENERELLT BIOTOPSKYDDSOMRÅDE (7:11 ST MB) GÄLLER INTE BYGGANDE AV ALLMÄN VÄG
- FÖRBUDEN MOT ÅTGÄRDER INOM STRANDSKYDDSOMRÅDE (7:15 MB) GÄLLER INTE BYGGANDE AV ALLMÄN VÄG
- UNDANTAG FRÅN 126 SAMRÅD GÄLLER FÖR ÅTGÄRDER/VERKSAMHETER FÖR ATT BYGGA VÄGEN SOM FASTSTÄLLTS OCH INGÅR I VÄGOMRÅDE/OMRÅDE FÖR TF NYTTJANDERÄTT

STRANDSKYDD

ÖVRIGA BETECKNINGAR PÅ PLANKARTAN

- 1/100 NY GEM-VÄG, LÄNGDMÄTNING, VÄGKANTER OCH HÖJDSÄTTNING
- 18:3 TRAKTGRÄNS
- FASTIGHETSGRÄNS
- FASTIGHETSBEDECKNING
- GRÄNS FÖR DETALPLAN, BYGGNADPLAN OCH OMRÅDESBESTÄMMELSER
- LEDNINGSRÄTT
- GRÄNS FÖR SERVITUT
- GRÄNS FÖR GEMENSAMHETSANLÄGGNING

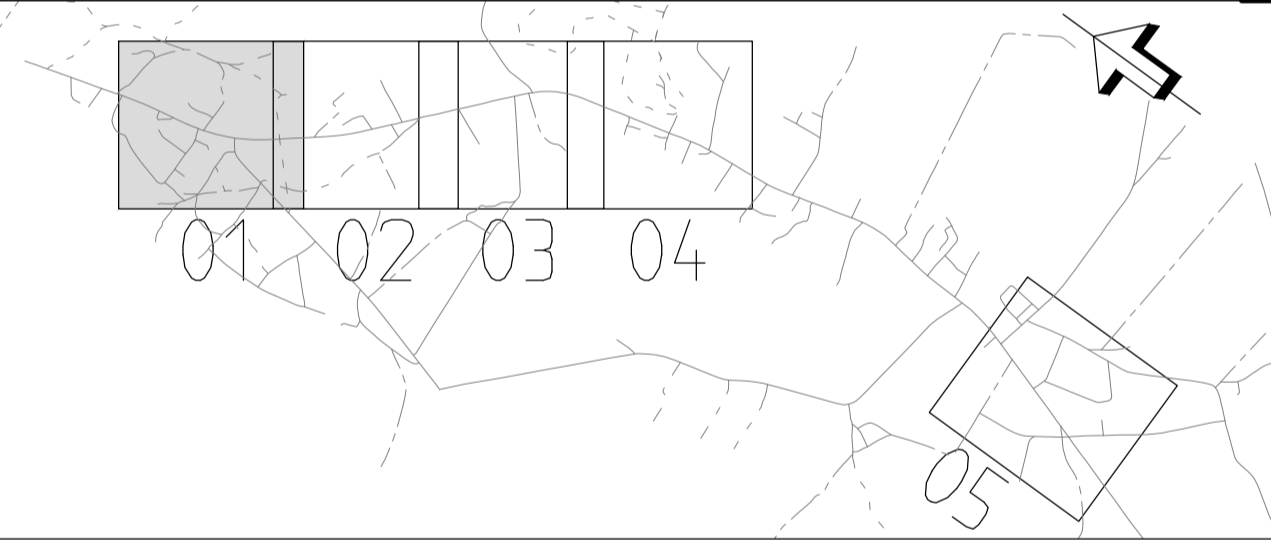
ÖVRIGA ÅTGÄRDER SOM FASTSTÄLLS

FÖR GÅNG- OCH CYKELVÄGEN KOMMER BELYSNING ATT SÄTTAS UPP SOM STATUG VÄGANORDNING

ÖVRIGT

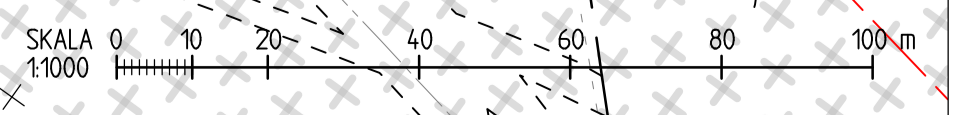
BIOTOPSKYDDAD ALLÉ MELLAN SEKTION KM 1/490 - 2/040 OCH KM 4/190 - 4/300.

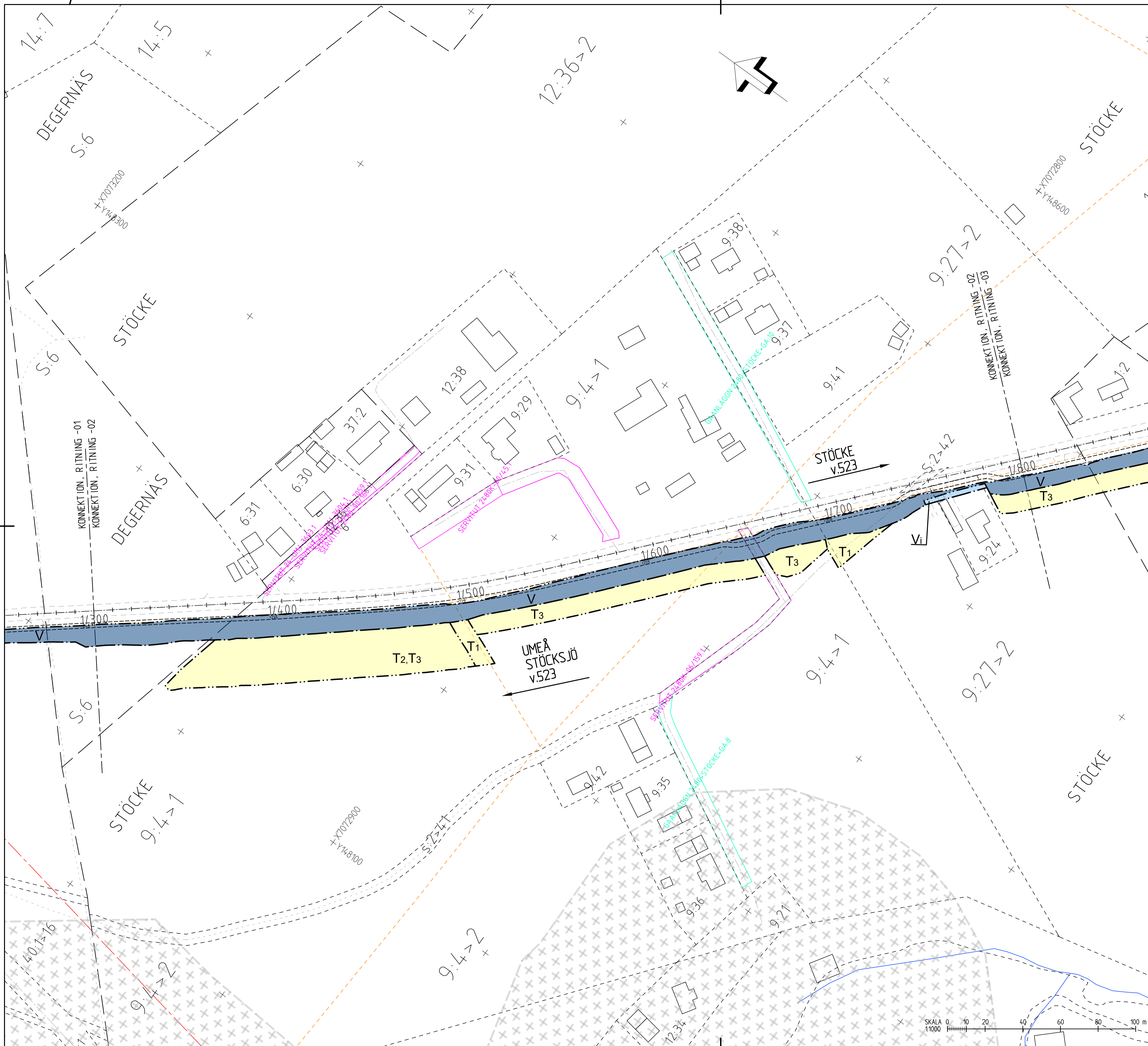
KARTA MED FASTIGHETSINDELNING ERHÅLLEN FRÅN LANTMÄTERIET 2022-11-15



TYP AV PLAN		<b>VÄGPLAN</b>	
GRANSKNINGSSTATUS / SYFTE			
HANDLINGSTYP		<b>GRANSKNINGSHANDLING</b>	
DATUM	2022-12-19	LEVERANS / ÄNDRINGS-PM	
OBJEKT	<b>VÄG 523</b>		
DELOMRÅDE / BANDEL	<b>GCM STÖCKE</b>		
ANLÄGGNINGSDEL	<b>00 GEMENSAMT</b>		
OBJEKTNUMMER / KM	174738	KONSTRUKTIONNUMMER	
BESTÄLLARE	<b>TRAFIKVERKET</b>	LEVERANTÖR	<b>SWECO</b>
SKAPAD AV	T ROSENDAHL	UPPRAGSNUMMER	30034910
GODKÄND AV	L JOHANSSON JÄNKÄNPÅÄ	AVDELNING	TRANSPORT
RITNINGSTYP	<b>PLANKARTA</b>		
TEKNIKOMRÅDE / INNEHÅLL	<b>VÄGUTFORMNING OCH TRAFIK</b>		
BESKRIVNING	KM 0/890 - 1/300		
SKALA	1:1000	FORMAT	A1
RITNINGNUMMER	1 00 T 02 01	FÖRVALTNINGSNUMMER	
		BLAD	NÄSTA BLAD
			BET

0144  
0145  
0146  
0147  
0148  
0149  
0150  
0151  
0152  
0153  
0154  
0155  
0156  
0157  
0158  
0159  
0160  
0161  
0162  
0163  
0164  
0165  
0166  
0167  
0168  
0169  
0170  
0171  
0172





### TECKENFÖRKLARING PLANKARTA

MARKANSPRÅK

GRÄNS FÖR VÄGOMRÅDE  
AVGRÄNSNING MELLAN OLIKA TYPER AV MARKANSPRÅK

**V** NYTT VÄGOMRÅDE MED VÄGRÄTT

**Vi** NYTT VÄGOMRÅDE MED INSKRÄNKT VÄGRÄTT -  
AVSER ANLÄGGANDE AV DRÄNERING

**T** TILFÄLLIG NYTTJÄNDERÄTT, FRÅN BYGGSTART TILL 2 MÅNADER EFTER GODKÄND  
SLUTBESIKTNING -  
T1: AVVÄTTNINGÅTGÄRD FÖR ATT ANLÄGGA TRUMMA/DIKE/BRUNN  
T2: ETABLERING  
T3: UPPLAG

VERKSAMHETER/ÅTGÄRDER SOM UNDANTAS FRÅN FÖRBUD ENLIGT MILJÖBALKEN  
UNDANTAGEN GÄLLER HELA PLANEN

- FÖRBUDEN SOM AVSER VERKSAMHET ELLER ÅTGÄRD INOM GENERELLT BIOTOPSKYDDSOMRÅDE (7:11 ST MB) GÄLLER INTE BYGGANDE AV ALLMÄN VÄG
- FÖRBUDEN MOT ÅTGÄRDER INOM STRANDSKYDDSOMRÅDE (7:15 MB) GÄLLER INTE BYGGANDE AV ALLMÄN VÄG
- UNDANTAG FRÅN 126 SAMRÅD GÄLLER FÖR ÅTGÄRDER/VERKSAMHETER FÖR ATT BYGGA VÄGEN SOM FASTSTÄLLTS OCH INGÅR I VÄGOMRÅDE/OMRÅDE FÖR TF NYTTJÄNDERÄTT

STRANDSKYDD

ÖVRIGA BETECKNINGAR PÅ PLANKARTAN

1/100 NY GEM-VÄG, LÄNGDMÄTNING, VÄGKANTER OCH HÖJDSÄTTNING

18:3 TRAKTGRÄNS  
FASTIGHETSGRÄNS  
FASTIGHETSBEDECKNING

GRÄNS FÖR DETALJPLAN, BYGGNADSPÅN OCH OMRÅDEBESTÄMMELSER

LEDNINGSRÄTT

GRÄNS FÖR SERVICITUT

GRÄNS FÖR GEMENSAMHETSANLÄGGNING

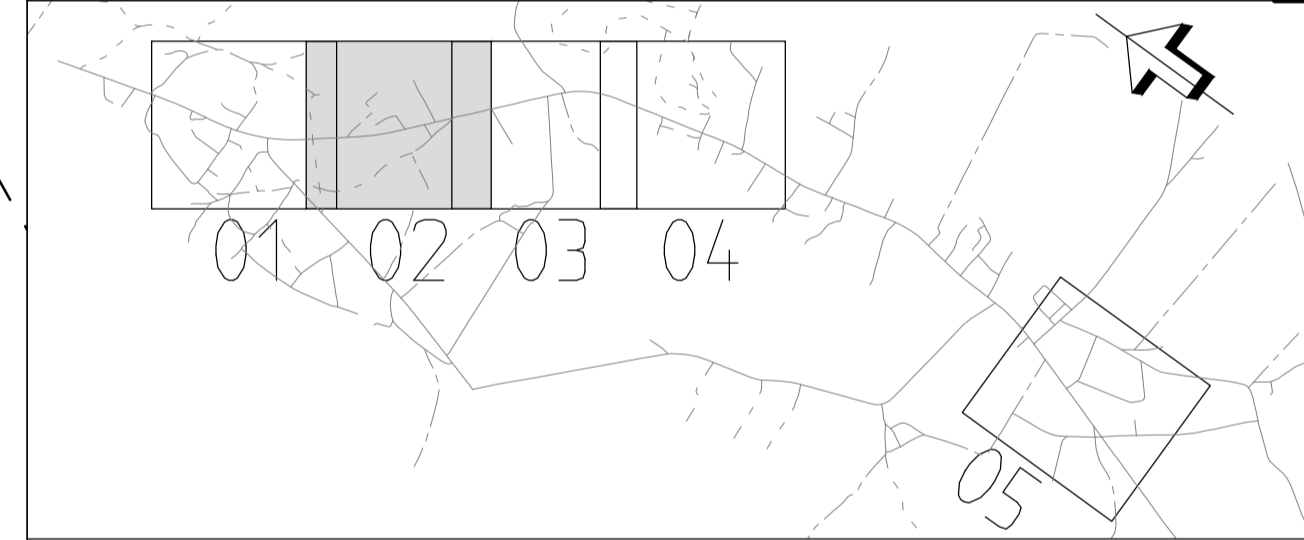
ÖVRIGA ÅTGÄRDER SOM FASTSTÄLLS

FÖR GÅNG- OCH CYKELVÄGEN KOMMER BELYSNING ATT SÄTTAS UPP SOM STATUIG VÄGANORDNING

ÖVRIGT

BIOTOPSKYDDAD ALLÉ MELLAN SEKTION KM 1/490 - 2/040 OCH KM 4/190 - 4/300.

KARTA MED FASTIGHETSINDELNING ERHÅLLEN FRÅN LANTMÄTERIET 2022-11-15



TYP AV PLAN		<b>VÄGPLAN</b>	
GRANSKNINGSSTATUS / SYFTE			
HANDLINGSTYP		<b>GRANSKNINGSHANDLING</b>	
DATUM	2022-12-19	LEVERANS / ÄNDRINGS-PM	
OBJEKT	<b>VÄG 523 GCM STÖCKE</b>		
DELOMRÅDE / BANDEL	1 GCM STÖCKE		
ANLÄGGNINGSSDEL	00 GEMENSAMT		
OBJEKTNUMMER / KM	174738	KONSTRUKTIONSNUMMER	
BESTÄLLARE	<b>TRAFIKVERKET</b>	LEVERANTÖR	<b>SWECO</b>
SKAPAD AV	T ROSENDAHL	UPPRAGSNUMMER	30034910
GODKÄND AV	L JOHANSSON JÄNKÄNPÅÄ	AVDELNING	TRANSPORT
RITNINGSTYP	<b>PLANKARTA</b>		
TEKNIKOMRÅDE / INNEHÅLL	VÄGUTFORMNING OCH TRAFIK		
BESKRIVNING	KM 1/300 - 1/800		
SKALA	1:1000	FORMAT	A1
RITNINGSNUMMER	1 00 T 02 02	FÖRVALTNINGSNUMMER	
		BLAD	NÄSTA BLAD
		BET	

REF: M0222-01-01-01, M0222-01-01-02, M0222-01-01-03, M0222-01-01-04, M0222-01-01-05, M0222-01-01-06, M0222-01-01-07, M0222-01-01-08, M0222-01-01-09, M0222-01-01-10, M0222-01-01-11, M0222-01-01-12, M0222-01-01-13, M0222-01-01-14, M0222-01-01-15, M0222-01-01-16, M0222-01-01-17, M0222-01-01-18, M0222-01-01-19, M0222-01-01-20, M0222-01-01-21, M0222-01-01-22, M0222-01-01-23, M0222-01-01-24, M0222-01-01-25, M0222-01-01-26, M0222-01-01-27, M0222-01-01-28, M0222-01-01-29, M0222-01-01-30, M0222-01-01-31, M0222-01-01-32, M0222-01-01-33, M0222-01-01-34, M0222-01-01-35, M0222-01-01-36, M0222-01-01-37, M0222-01-01-38, M0222-01-01-39, M0222-01-01-40, M0222-01-01-41, M0222-01-01-42, M0222-01-01-43, M0222-01-01-44, M0222-01-01-45, M0222-01-01-46, M0222-01-01-47, M0222-01-01-48, M0222-01-01-49, M0222-01-01-50, M0222-01-01-51, M0222-01-01-52, M0222-01-01-53, M0222-01-01-54, M0222-01-01-55, M0222-01-01-56, M0222-01-01-57, M0222-01-01-58, M0222-01-01-59, M0222-01-01-60, M0222-01-01-61, M0222-01-01-62, M0222-01-01-63, M0222-01-01-64, M0222-01-01-65, M0222-01-01-66, M0222-01-01-67, M0222-01-01-68, M0222-01-01-69, M0222-01-01-70, M0222-01-01-71, M0222-01-01-72, M0222-01-01-73, M0222-01-01-74, M0222-01-01-75, M0222-01-01-76, M0222-01-01-77, M0222-01-01-78, M0222-01-01-79, M0222-01-01-80, M0222-01-01-81, M0222-01-01-82, M0222-01-01-83, M0222-01-01-84, M0222-01-01-85, M0222-01-01-86, M0222-01-01-87, M0222-01-01-88, M0222-01-01-89, M0222-01-01-90, M0222-01-01-91, M0222-01-01-92, M0222-01-01-93, M0222-01-01-94, M0222-01-01-95, M0222-01-01-96, M0222-01-01-97, M0222-01-01-98, M0222-01-01-99, M0222-01-01-100

**TECKENFÖRKLARING PLANKARTA**

COORDINATSYSTEM  
PLAN: SWEREF 99 20:15  
HÖJD: RH2000

**MARKANSPRÅK**

GRÄNS FÖR VÄGOMRÅDE  
AVGRÄNSNING MELLAN OLIKA TYPER AV MARKANSPRÅK

- V NYTT VÄGOMRÅDE MED VÄGRÄTT
- Vi NYTT VÄGOMRÅDE MED INSKRÄNKT VÄGRÄTT - AVSER ANLÄGGANDE AV DRÄNERING
- T TILFÄLLIG NYTTJANDERÄTT, FRÅN BYGGSTART TILL 2 MÅNADER EFTER GODKÄND SLUTBESKUTNING -  
T1: AVVATTNINGÅTGÅRD FÖR ATT ANLÄGGA TRUMMA/DIKE/BRUNN  
T2: ETABLERING  
T3: UPPLAG

**VERKSAMHETER/ÅTGÄRDER SOM UNDANTAS FRÅN FÖRBUD ENLIGT MILJÖBALKEN**  
UNDANTAGEN GÄLLER HELA PLANEN

- FÖRBUDEN SOM AVSER VERKSAMHET ELLER ÅTGÄRD INOM GENERELLT BIOTOPSKYDDSRÅDE (7:11 ST MB) GÄLLER INTE BYGGANDE AV ALLMÄN VÄG
- FÖRBUDEN MOT ÅTGÄRDER INOM STRANDSKYDDSRÅDE (7:15 MB) GÄLLER INTE BYGGANDE AV ALLMÄN VÄG
- UNDANTAG FRÅN 12:6 SAMRÅD GÄLLER FÖR ÅTGÄRDER/VERKSAMHETER FÖR ATT BYGGA VÄGEN SOM FASTSTÄLLTS OCH INGÅR I VÄGOMRÅDE/OMRÅDE FÖR TILF. NYTTJANDERÄTT

**STRANDSKYDD**

**ÖVRIGA BETECKNINGAR PÅ PLANKARTAN**

- NY GEM-VÄG, LÄNGDMÄTNING, VÄGKANTER OCH HÖJDSÄTTNING
- TRAKTGRÄNS
- FASTIGHETSGRÄNS
- FASTIGHETSBEDECKNING
- GRÄNS FÖR DETALPLAN, BYGGNADSPÄN OCH OMRÅDEBESTÄMMELSER
- LEDNINGSRÄTT
- GRÄNS FÖR SERVICITUT
- GRÄNS FÖR GEMENSAMHETSANLÄGGNING

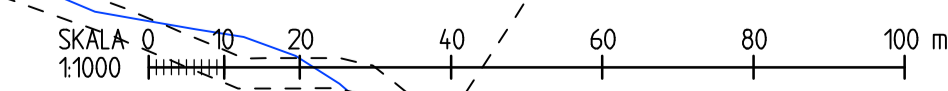
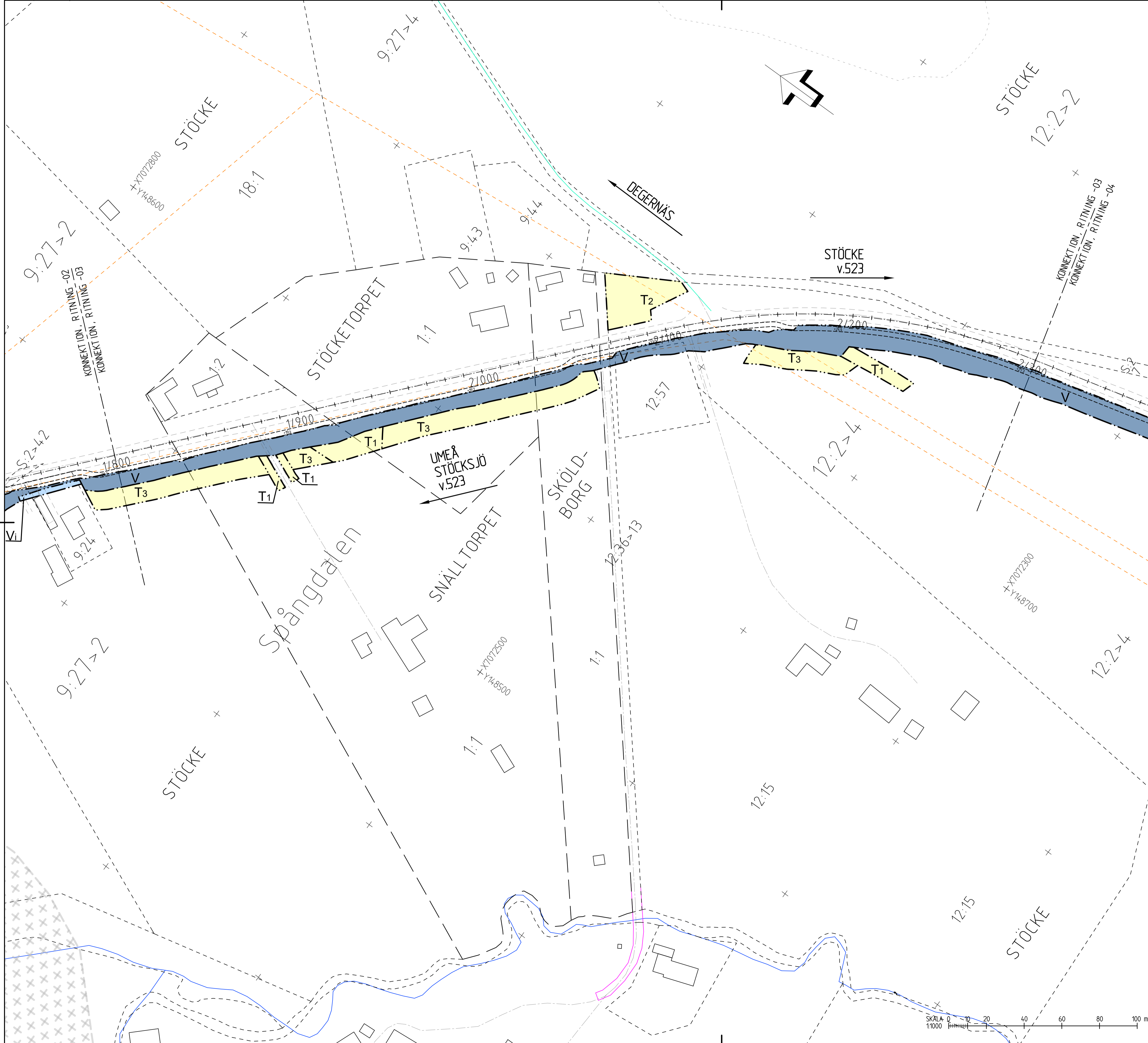
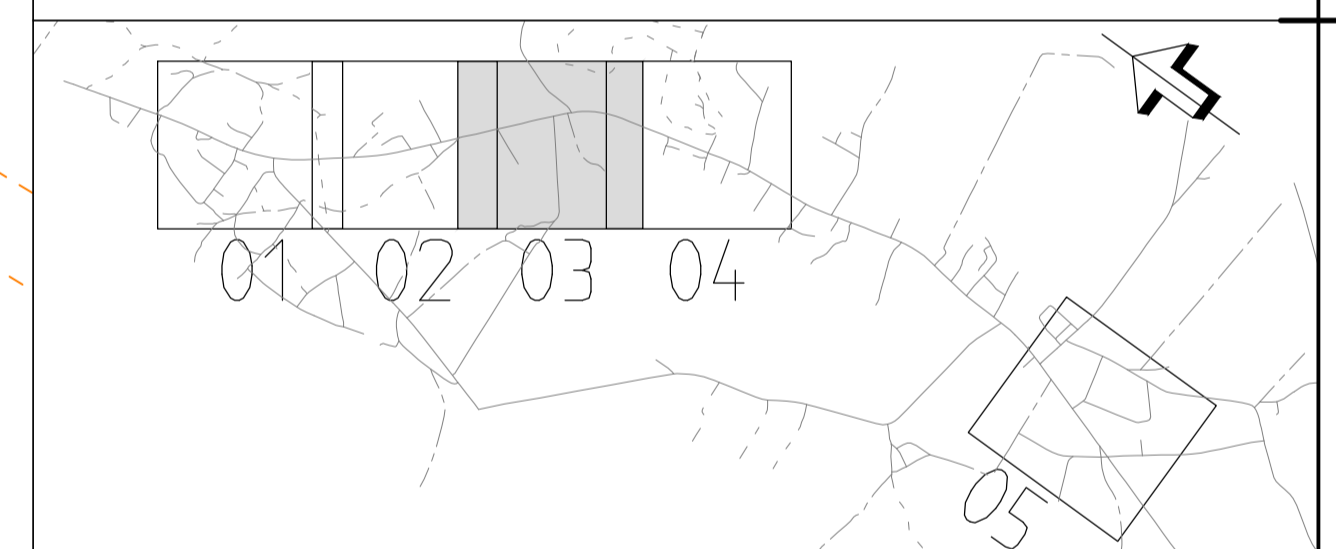
**ÖVRIGA ÅTGÄRDER SOM FASTSTÄLLS**

FÖR GÅNG- OCH CYKELVÄGEN KOMMER BELYSNING ATT SÄTTAS UPP SOM STATUG VÄGANÖRDRNING

**ÖVRIGT**

BIOTOPSKYDDAD ALLÉ MELLAN SEKTION KM 1/490 - 2/040 OCH KM 4/190 - 4/300.

KARTA MED FASTIGHETSINDELNING ERHÅLLEN FRÅN LANTMÄTERIET 2022-11-15



<b>TYP AV PLAN</b>		<b>VÄGPLAN</b>	
GRANSKNINGSSTATUS / SYFTE			
<b>HANDLINGSTYP</b>			
<b>GRANSKNINGSHANDLING</b>			
DATUM 2022-12-19		LEVERANS / ÄNDRINGS-PM	
OBJEKT <b>VÄG 523 GCM STÖCKE</b>			
DELOMRÅDE / BANDEL <b>1 GCM STÖCKE</b>			
ANLÄGGNINGSDDEL <b>00 GEMENSAMT</b>			
OBJEKTNUMMER / KM 174738	KONSTRUKTIONNUMMER		
BESTÄLLARE <b>TRAFIKVERKET</b>	LEVERANTÖR <b>SWECO</b>		
SKAPAD AV <b>T ROSENDAHL</b>	UPPRAGSNUMMER 30034910		
GODKÄND AV <b>L JOHANSSON JÄNKÄNPÅ</b>	AVDELNING <b>TRANSPORT</b>		
RITNINGSTYP <b>PLANKARTA</b>			
TEKNIKOMRÅDE / INNEHÅLL <b>VÄGUTFORMNING OCH TRAFIK</b>			
BESKRIVNING <b>KM 1/800 - 2/300</b>			
SKALA <b>1:1000</b>	FORMAT <b>A1</b>	FÖRVALTNINGSNUMMER	
RITNINGNUMMER <b>1 00 T 02 03</b>	BLAD	NÄSTA BLAD	BET