

## Pågående utredning: Omledning av vattendrag från Igeltjärnen - olika alternativa dragningar i området mellan Lilla Lexe och ramp från E4

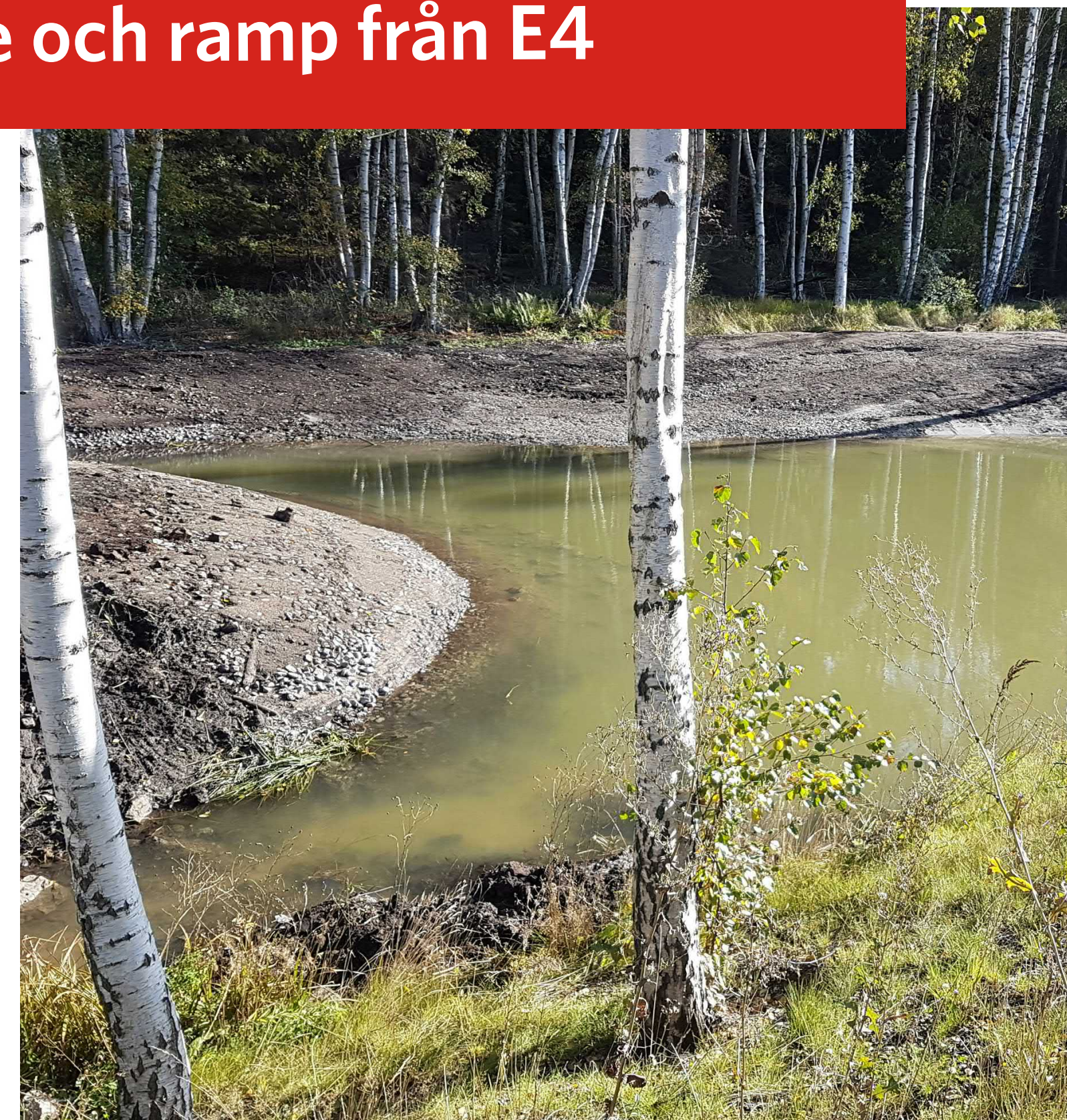
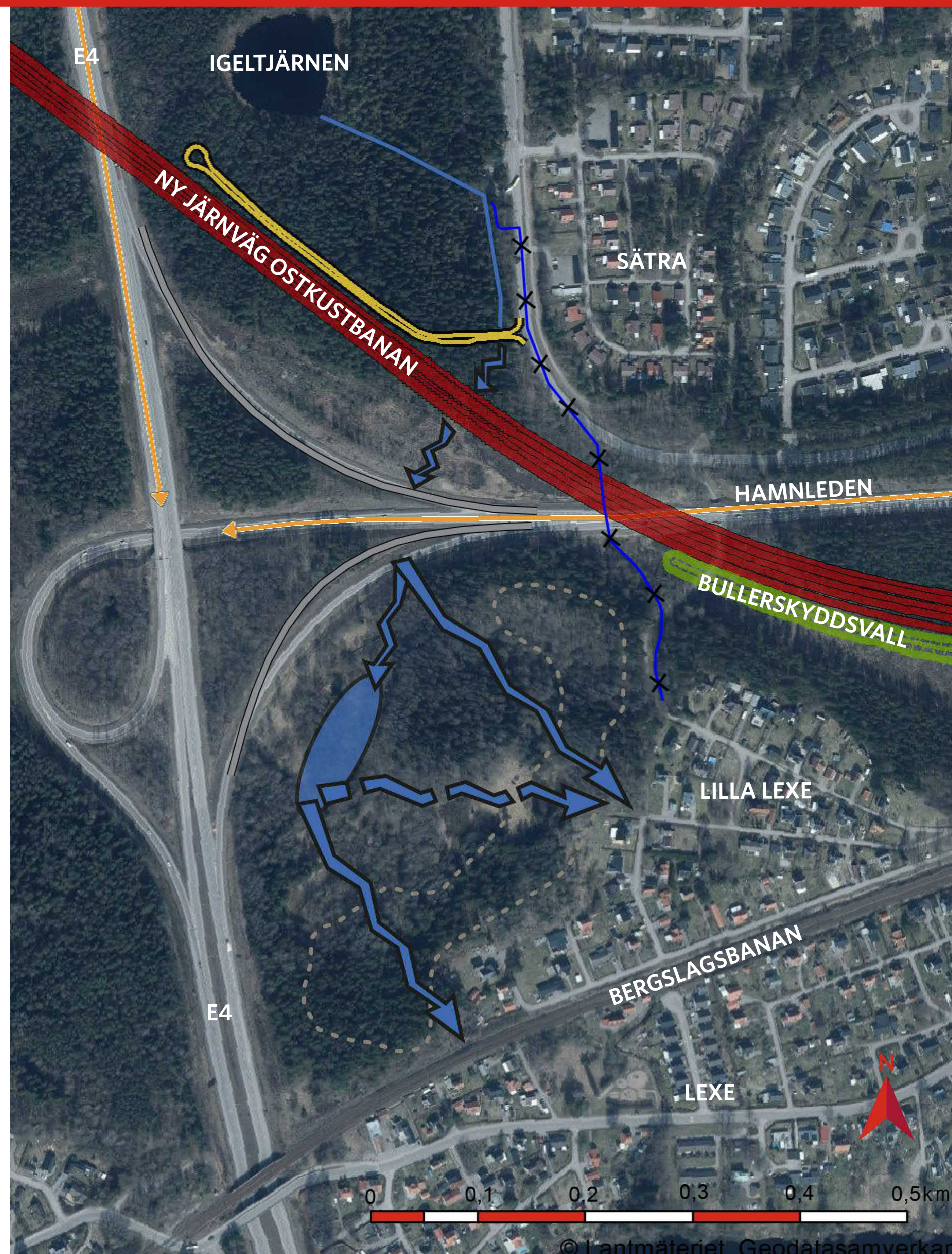


Foto från skogsområdet mellan Sätra och Lexe.

Järnvägens nya placering medför att Hamnleden behöver sänkas vid korsningspunkten med järnvägen. Sänkningen medför att det befintliga vattendraget från Igeltjärnen behöver justeras och ges en ny placering för att kunna passera under järnvägen och under Hamnleden. Söder om Hamnleden i naturområdet vid Lilla Lexe utreds alternativa placeringar för vattendraget. Vattendraget ska ansluta till något av de befintliga ledningssystemen i Lexe. För att vattendraget ska upplevas som ett naturligt inslag i området utreds alternativ med en slingrande dragning och där naturliga svackor i terrängen kommer nyttjas till översvämningsytor. Idag finns ett antal diken i berört skogsområde som delvis kan komma att nyttjas till vattendragets nya placering. Den nya placeringen innebär att en del av sträckan som idag är kulverterad istället kommer att vara ett öppet vattendrag. Boende i området använder naturområdet för rekreation och i naturområdet finns flera stigar som kommer att påverkas av den förändrade sträckningen av vattendraget. Området ska fortsatt fungera för rekreation och passager över vattendraget planeras att anordnas.

Exempelbilderna illustrerar bland annat ett nyanlagt vattendrag från ett projekt som håller på att byggas. I projektet har inte markvegetation hunnit etablera sig i slänterna och nya träd har ännu inte planterats.