



TRAFIKVERKET





# Samråd för Ostkustbanan och planering för dubbelspår



# OKB Dingersjö-Kubikenborg

**Öppet hus för Nolby-Kvissleby**

**Information och tidig dialog  
avseende pågående arbete**

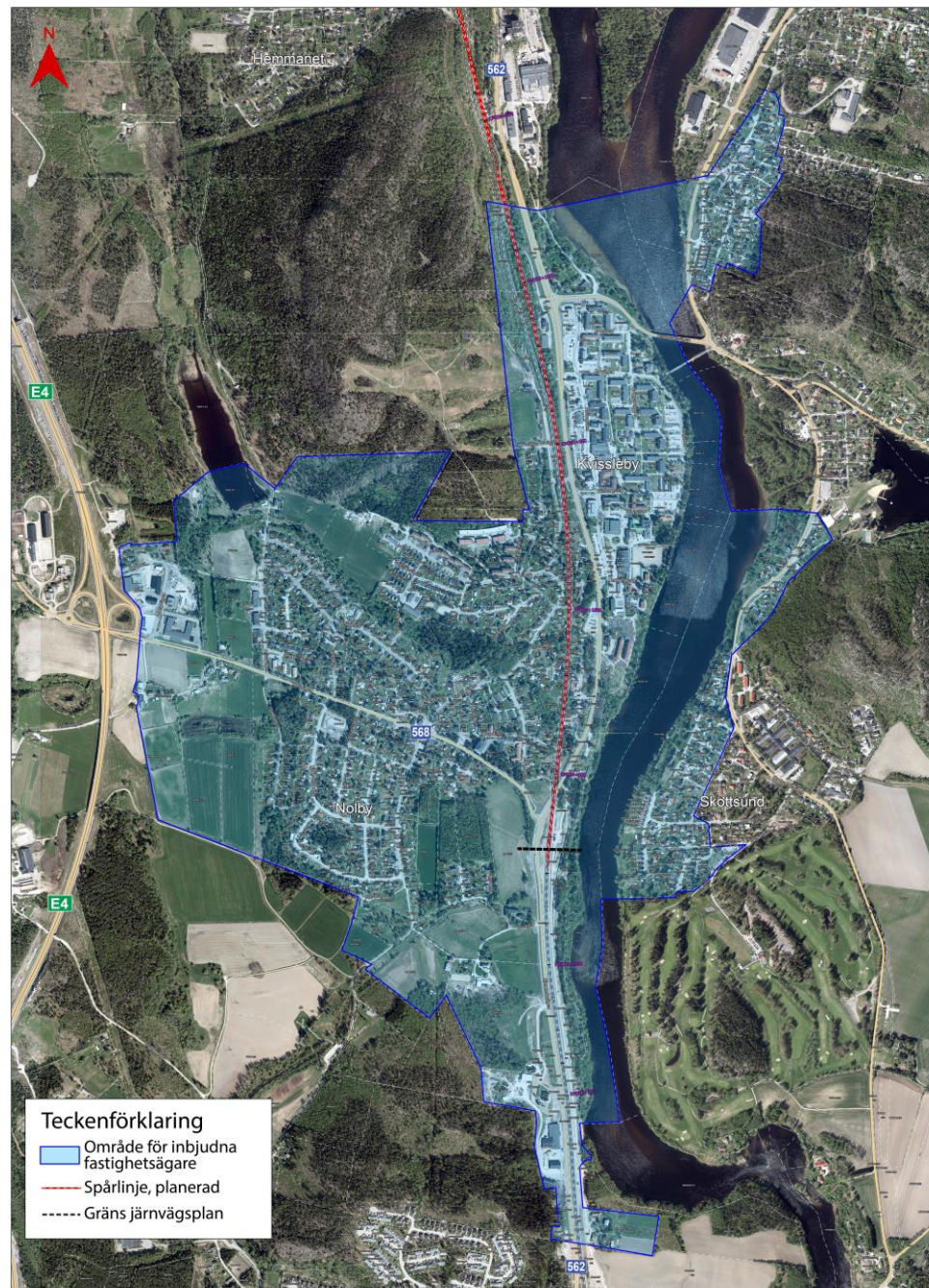
2023-11-23 kl. 14.30-20.00

Tre presentationer: Kl. 15.00, kl. 17.00 och kl. 19.00

# Agenda

- Lennart Westman, moderator.
- Monika Wingård, projektledare Trafikverket, presenterar projektet.
- Peter Törnkvist, Uppdragsledare Afry, berättar om inledande, pågående arbeten,
- Tidslinje
- Frågor och diskussion

# Inbjudan till tidig dialog



# Syfte

- Informera om pågående arbete.
- Inhämta synpunkter.
- Du kan lämna skriftliga synpunkter på förslaget både vid Öppet hus och på Trafikverkets hemsida.
- Information finns även tillgänglig på Trafikverkets hemsida: [www.trafikverket.se/dingersjo-sundsvall](http://www.trafikverket.se/dingersjo-sundsvall)



# Projektet

- Järnvägsplan för Ostkustbanan (OKB) Dingersjö-Kubikenborg.
- Nystart.
- 10 km dubbelspår.
- Byggstart januari 2028



## Nystart för arbetet med nytt dubbelspår, Dingersjö - Kubikenborg

Vi planerar för ett nytt dubbelspår mellan Dingersjö och Sundsvall. I början av 2023 tecknade vi ett kontrakt med konsultbolaget AFRY och arbetet med järnvägsplan för den 10 kilometer långa delsträckan Dingersjö-Kubikenborg har nu tagit fart igen.

Det första steget i planarbetet innebär att vi mer i detalj klarar ut var i korridoren järnvägen ska lokaliseras. Korridorens avgränsning framgår av karta på nästa sida. Vi studerar olika sträckningar, såväl nya som sådana som tidigare varit uppe till diskussion. Vi utvärderar alternativen och successivt landar vi i en sträckning som kommer att ligga till grund för fortsatt arbete. Därefter bedömer vi vilka konsekvenser den valda sträckningen medför, bland annat avseende markanspråk och bullerpåverkan. Vi tar också fram förslag till olika slags bullerskyddsåtgärder. En miljökonsekvensbeskrivning (MKB) kommer att tas fram som ska godkännas av länsstyrelsen.

När vi har ett genomarbetat planförslag för sträckan Dingersjö - Kubikenborg framme kallar vi till samråd. Vi planerar att genomföra samråd med öppet hus under våren/försummaren 2024. Samrådet innebär att du kommer att kunna ta del av och lämna synpunkter på planförslaget.

Framöver kommer vi och vår konsult att tillbringa en del tid ute i området längs planerat spår. Vi planerar att göra ett flertal platsbesök och arbetet med mark- och bergundersökningar fortsätter.

Byggstart ligger en bit framåt i tiden. Preliminärt bedömer vi att det kan ske under 2027.

Har du tidigare lämnat synpunkter? I vårt fortsatta arbete kommer vi att beakta de synpunkter vi fått in tidigare. När vi genomför samråd våren/försummaren 2024 sammanställer vi en samrådsredogörelse som blir tillgänglig på projektets hemsida. Har du frågor är du alltid välkommen att kontakta mig.

### Kontakt och mer information

Projektledare: Anders Vilhelmsson  
Telefon: 010-1243977  
E-post: anders.vilhelmsson@trafikverket.se



Hemsida:  
[www.trafikverket.se/dingersjo-sundsvall](http://www.trafikverket.se/dingersjo-sundsvall)

Medfinansierat av Europeiska unionens  
fond för ett sammanlänkat Europa

Dingersjö - Sundsvall • Maj 2023



### Teckenförklaring

- Korridor förstudie, inkl. tillägg Svartvik-Stockvik
- Gräns järnvägsplan

# Tidlinje

Tidig dialog kring  
delvis ny linjesträck-  
ning. Hösten 2023  
- vintern 2024

Länsstyrelsens  
beslut om att  
godkänna MKB.  
December 2024

Länsstyrelsens  
yttrande över gransk-  
ningshandlingen.  
Försommaren 2025

Fastställd  
järnvägsplan.  
Sommaren 2026.

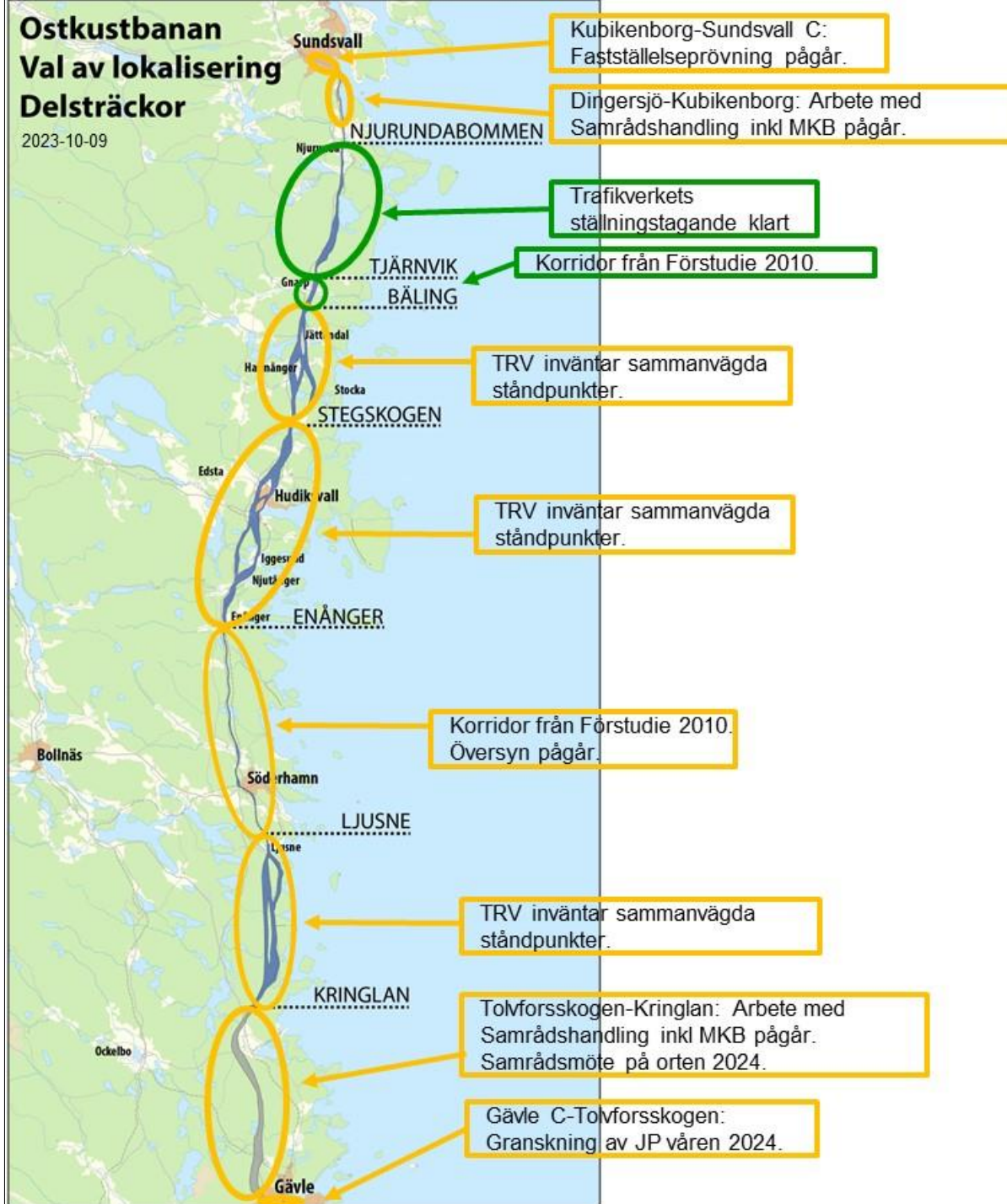
Samråd kring Plan med  
status samrådshandling.  
Försommaren 2024.

Samråd kring Plan,  
status gransknings-  
handling. Våren  
2025.

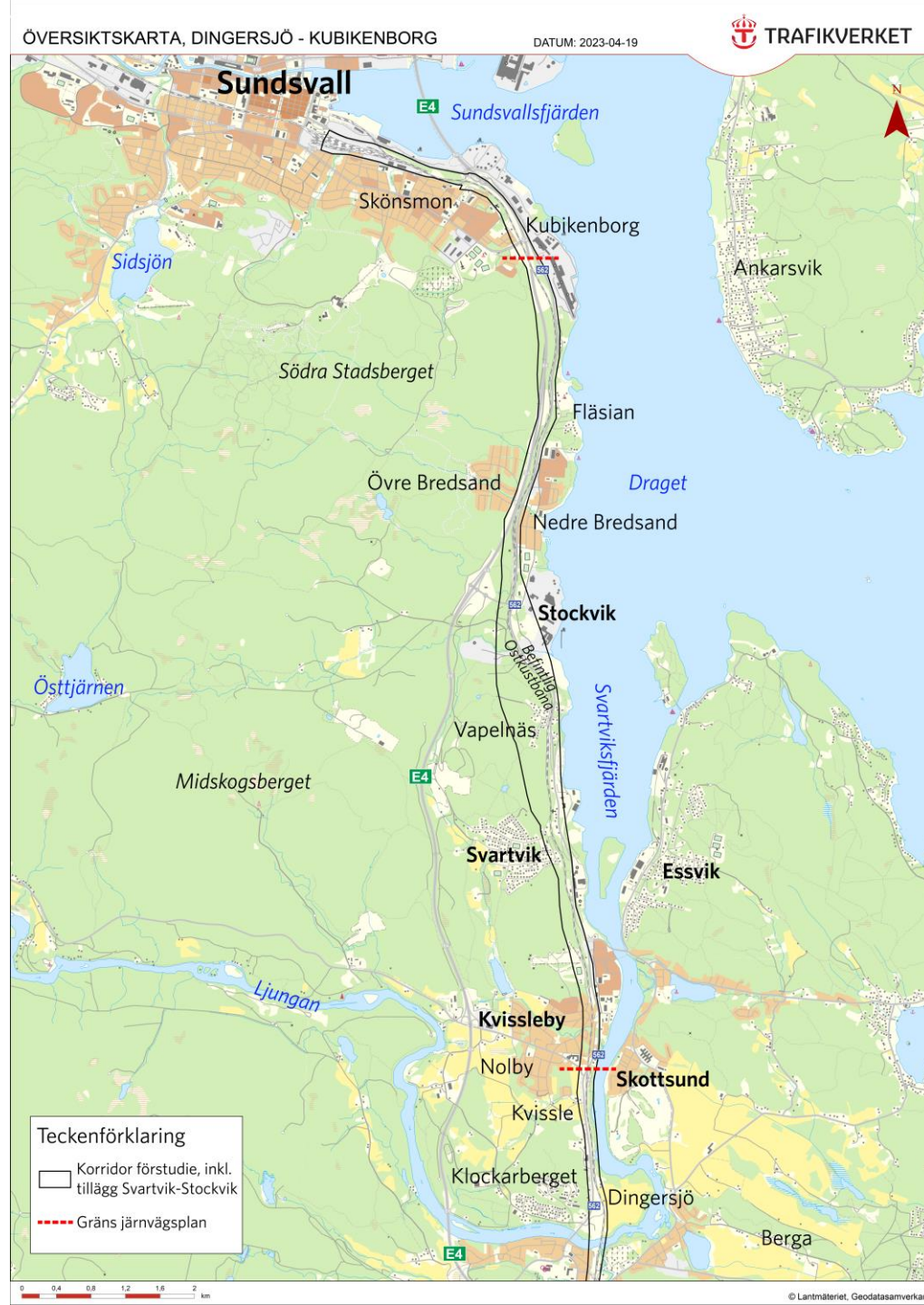
Järnvägsplanen  
skickas in för  
fastställelsepröv-  
ning. Vintern 2025.



# Pågående planering för OKB Gävle-Sundsvall

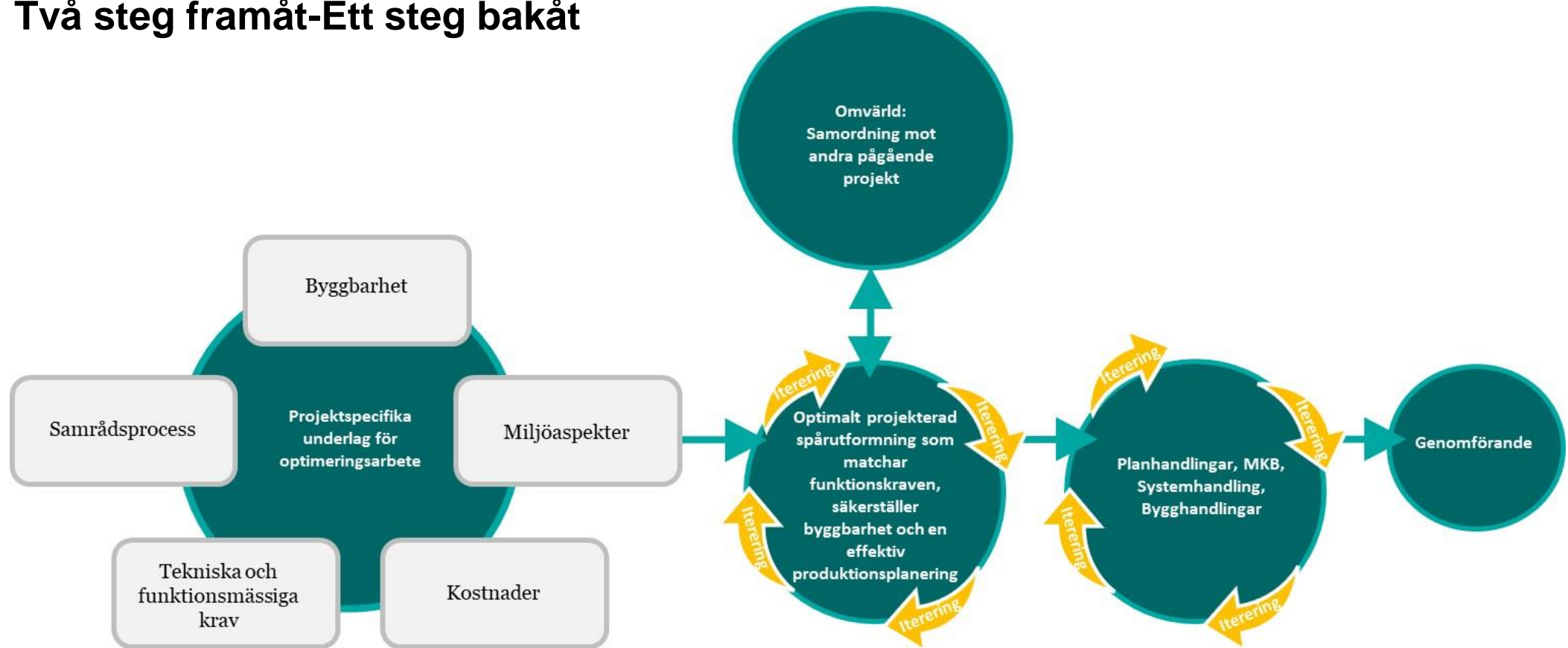


# Linjestudier



# Optimering dubbelspår

Två steg framåt-Ett steg bakåt





# Mål

Följande restider ska eftersträvas när ett komplett dubbelspår är utbyggt Gävle–Sundsvall:

- Snabba persontåg Gävle–Sundsvall </60 minuter. (Avser direkttåg utan uppehåll och fordonstyp med största tillåtna hastighet, STH, 250 km/tim.)
- Snabba persontåg Gävle–Hudiksvall </45 minuter. (Avser tåg med uppehåll i Söderhamn och fordonstyp med STH 250 km/tim.)
- Snabba persontåg Sundsvall–Söderhamn </45 minuter. (Avser tåg med uppehåll i Hudiksvall och fordonstyp med STH 250 km/tim.)
- Regionaltåg Gävle–Sundsvall <= 90 min. (Avser med tåg med åtta uppehåll och fordonstyp med STH 200 km/tim.)

Trafikering		
OKB Ändamål	OKB Projekt mål	Projektspecifika mål: OKB Dubbelspår Kubikensborg-Sundsvall C
Ostkustbanan ska vara trafiksäker och robust, med minimal risk för störningar och hög tillförlitlighet för tågtrafiken.	Hög punktlighet	Säkerställ att godsbangårdens ombyggnad minimerar behovet av korsande tåg rörelser via godsbangårderna. <b>Pågående arbete med att definiera projektspecifika mål</b>
	Hög trafiksäkerhet	
	En utbyggnad ska ske med så små trafikstörningar som möjligt	

Persontransporter		
OKB Ändamål	OKB Projekt mål	Projektspecifika mål: OKB Dubbelspår Kubikensborg-Sundsvall C
Att möjliggöra en växande utbildnings- och arbetsmarknad som främjar ett konkurrenskraftigt näringsliv samt ökad tillgänglighet till kvalificerad samhällsservice samt nöjes- och fritidsutbud.	Snabba attraktiva resor	Säkerställ att uppsatta mål för hastighetsstandard tillgodoses.  <b>Pågående arbete med att definiera projektspecifika mål</b>
	Järnvägen ska möjliggöra följande restider mellan Sundsvall och Gävle, med bibehållen eller förbättrad turtäthet: <ul style="list-style-type: none"> <li>• Snabbtågstrafik (direkt tåg) på en timme</li> <li>• Regionaltågstrafik (max åtta stopp) &lt; 90 minuter</li> <li>• Attraktiva stationslägen</li> <li>• Tillgänglighet till strategiska målpunkter ska främjas.</li> </ul> Exempel på strategiska målpunkter är tätbefolkade områden, sjukhus, universitet/högskolor, arbetsplatser, kommersiell och offentlig service, turistmål samt större fritids- och kulturanläggningar.	

Godstransporter		
OKB Ändamål	OKB Projekt mål	Projektspecifika mål: OKB Dubbelspår Kubikensborg-Sundsvall C
Ostkustbanan ska i ett regionalt, nationellt och internationellt perspektiv vara en effektiv och robust del av den Botniska korridoren med hög transportkvalitet för godstrafik som främjar näringslivet. Genom att nyttja det regionala systemet i ett större samspel kan användbarheten öka samtidigt som sårbarheten för godstrafiken minskar.	Öka kapacitet och robusthet	Säkerställ rationella anslutningar mellan de olika godsbangårderna och godstjänstdelar, såväl under byggtid som under drift.  <b>Pågående arbete med att definiera projektspecifika mål</b>
	Väl fungerande hamn- och industrianslutningar	
	Ökad konkurrenskraft	

Jämlik tillgänglighet		
OKB Ändamål	OKB Projekt mål	Projektspecifika mål: OKB Dubbelspår Kubikensborg-Sundsvall C
Att göra transportsystemet mer tillgängligt och tillgodose transportbehoven likvärdigt för alla människor.	Placering av resecentrum/stationer ska möjliggöra en god tillgänglighet och effektiv bytespunkt.	Inriktning på att säkerställa att alla människor kan nå järnvägsstationerna.  <b>Pågående arbete med att definiera projektspecifika mål</b>

Minska miljöpåverkan		
OKB Ändamål	OKB Projekt mål	Projektspecifika mål: OKB Dubbelspår Kubikensborg-Sundsvall C
Att eftersträva de nationella miljö kvalitetsmålen genom att öka järnvägens konkurrenskraft och andel av transporterna samt minimera järnvägens miljöpåverkan.	Ostkustbanan ska vara ett attraktivt transportalternativ.	Bevara artrika järnvägsmiljöer och skapa förutsättningar för nya artrika miljöer på kringvägarna. Geotekniska åtgärder, stödmurar och slänter med hänsyn till stads- och kulturmiljöer. Bevara ett läsbart kulturarv med avseende på sågverkspöken i Kubikensborg. Förhindra skador i Skönsmons kyrka exteriört och interiört under byggskedet.  <b>Pågående arbete med att definiera projektspecifika mål</b>
	Utformningen av järnvägsmiljön ska anpassas till omgivande landskap, stadsmiljö samt boendemiljö och hälsa.	
	Järnvägen ska utformas med hänsyn till skyddade och värdefulla miljöer.	

# Anläggnings specifika krav järnväg (AKJ) och VGU

- Som grund för utformning och dimensionering av dubbelspår Dingersjö-Kubikenborg har Trafikverket tagit fram en teknisk specifikation: AKJ, Anläggnings specifika krav järnväg Sundsvall-Dingersjö dubbelspår (REVIDERING), 2020-11-06.
- Projektet omfattar nytt dubbelspår, delvis i ny linjesträckning, delvis längs befintlig bana, med en hastighetsstandard på 250 km/tim för tågkategori 1.
- VGU tillämpas vid vägombbyggnader.


TRAFIKVERKET
BLANKETT
1 (55)

Skapat av (Efternamn Förnamn, org)  
Hedlund Teresa, Sweco

Ärendenummer  
TRV 2020/73192

Dokumentdatum  
2020-11-06

Version  
1.1

## AKJ, Anläggnings specifika krav järnväg Sundsvall-Dingersjö dubbelspår (REVIDERING)

Inför skede  
Byggskede



TRAFIKVERKET

KRAV

VGU

Vägars och gators utformning

Publikationsnummer 2022:001

Publikation  
2022:001

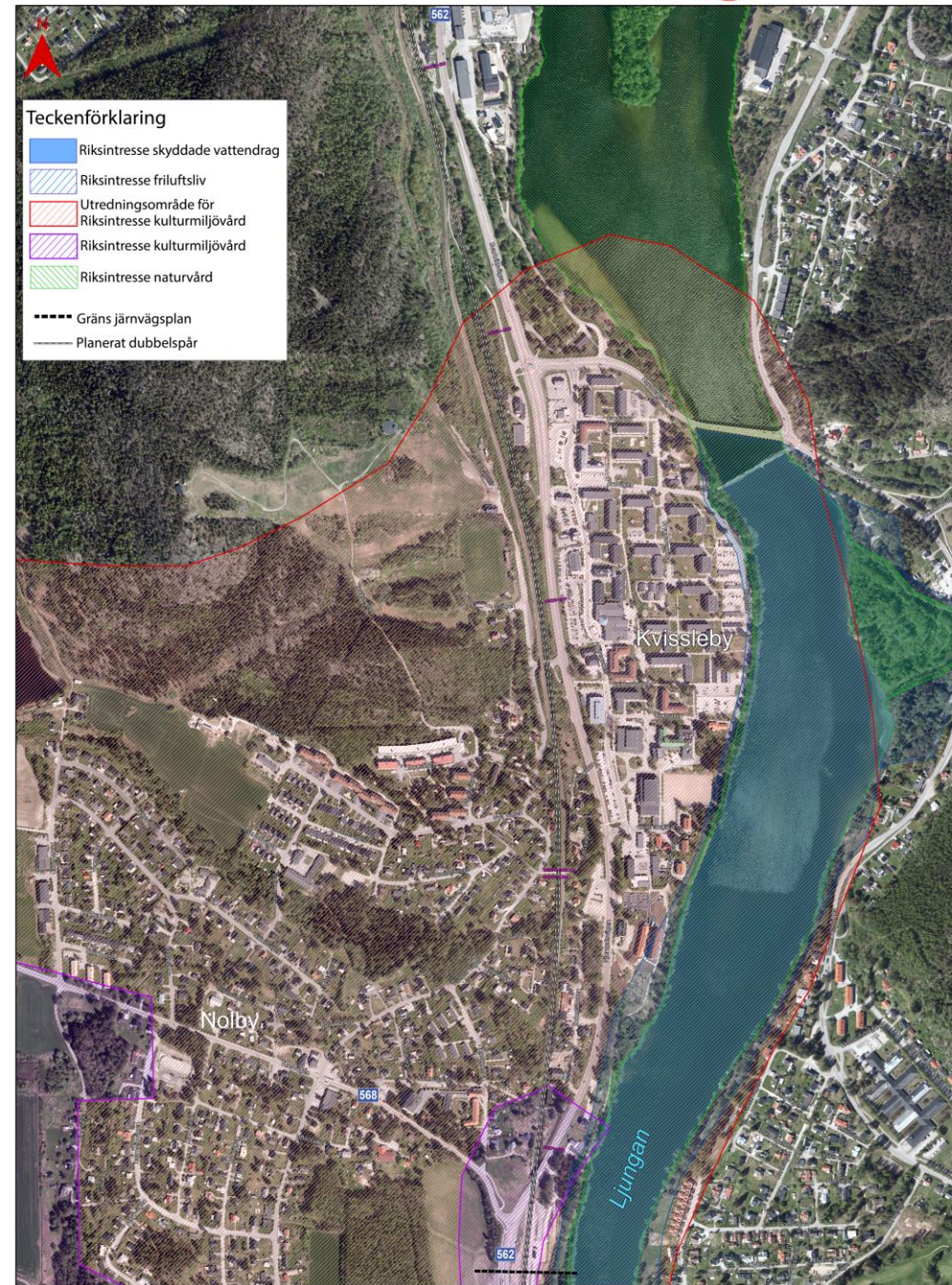


Version 1.0

Dokumentet är elektroniskt undertecknat



# Miljö





# Byggbarhet och kostnader

Byggbarhet	
Projektspecifika Ändamål	Projektspecifika mål: OKB Dubbelspår Kubikemborg-Sundsvall C
God byggbarhet eftersträvas med så små störningar som möjligt för befintlig järnvägstrafik under byggtiden	Utvärdera alternativa linjesträckningar för dubbelspåret inom korridoren för att säkerställa att en optimal utformning väljs.  <b>Pågående arbete med att definiera projektspecifika mål</b>
Tillse att etapputbyggnadsplaneringen genomförs med hög kvalitet.	
Risکانalyser ska följa arbetet med etappplanering.	
Kostnader	
Projektspecifika Ändamål	Projektspecifika mål: OKB Dubbelspår Kubikemborg-Sundsvall C
Utformning och lokalisering av järnvägsanläggningen som medger en acceptabel byggnadskostnad	Utvärdera alternativa linjesträckningar för dubbelspåret inom korridoren för att säkerställa att en optimal utformning väljs.  <b>Pågående arbete med att definiera projektspecifika mål</b>
Kostnadsaspekten ska kontinuerligt beaktas när järnvägsanläggningen utformas mer i detalj.	

# Inledande linjestudier

Fem alternativ :

- P00: Linje som tagits fram i tidigare arbeten med järnvägsplan.
- P01: Förbättring av P00.
- P02: P01+ny dubbelspårsbro över E4 strax söder om Kubikenborg.
- P03: P01+väster om E4 på delen Fläsian-Kubikenborg.
- P04: P01+väster om E4 på delen Stockvik-Kubikenborg.



# Urval och rekommendation

Följande linjealternativ avföras från fortsatta studier:

- P00: Innebär ett flertal horisontalradier på mindre än 3 200 meter och därmed en låg måluppfyllelse.
- P03: Sträckning med planskild korsning med E4 norr om Fläsian. Svårt, troligtvis inte möjligt, att bygga en bro i sned vinkel mot E4.
- P04: Planskild, norrgående industrispårsanslutning bedöms inte som genomförbar. Den planskilda korsningen över E4 blir mycket skev med långa konstruktioner med spännvidder på minst 70 meter.

Avseende de två kvarstående alternativen P01 och P02 görs följande bedömningar:

- P01 ger något sämre geometri i den nordligaste delen men liten störning på E4 jämfört med P02. Därtill lägre kostnad till följd av att befintlig enkelspårsbro kan nyttjas samt att tunnel inte erfordras längs någon del av sträckan.
- P02 ger genomgående god geometri men stor påverkan på E4 under cirka 1,5 år. Därtill erhålls ett kortare tunnelavsnitt och sammantaget högre kostnad jämfört med P01.

**P01 inklusive skärning genom Vapelnäsberget bedöms sammantaget som fördelaktigare än P02 och föreslås ligga till grund för fortsatt optimeringsarbete.** Utförda gångtidsberäkningar visar att skillnaden i tidsvinst mellan P01 och P02 är mycket liten och därmed acceptabel och motiverbar.





# Alternativ P01 ligger till grund för fortsatt arbete





# Översikt

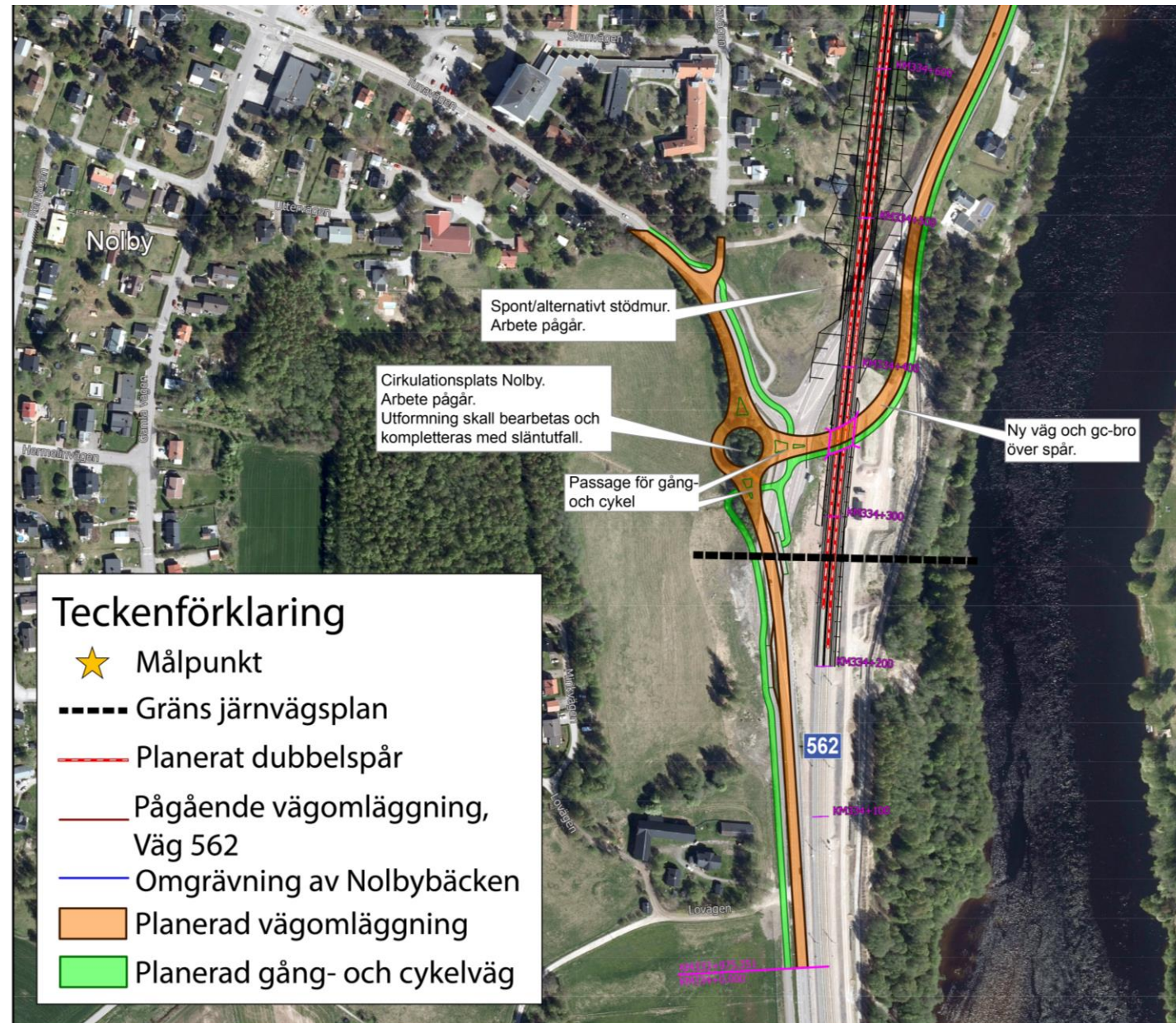
- Dubbelspåret följer mer eller mindre i läget för befintligt spår.
- Släntutfall ses över.





# Nolby Södra delen

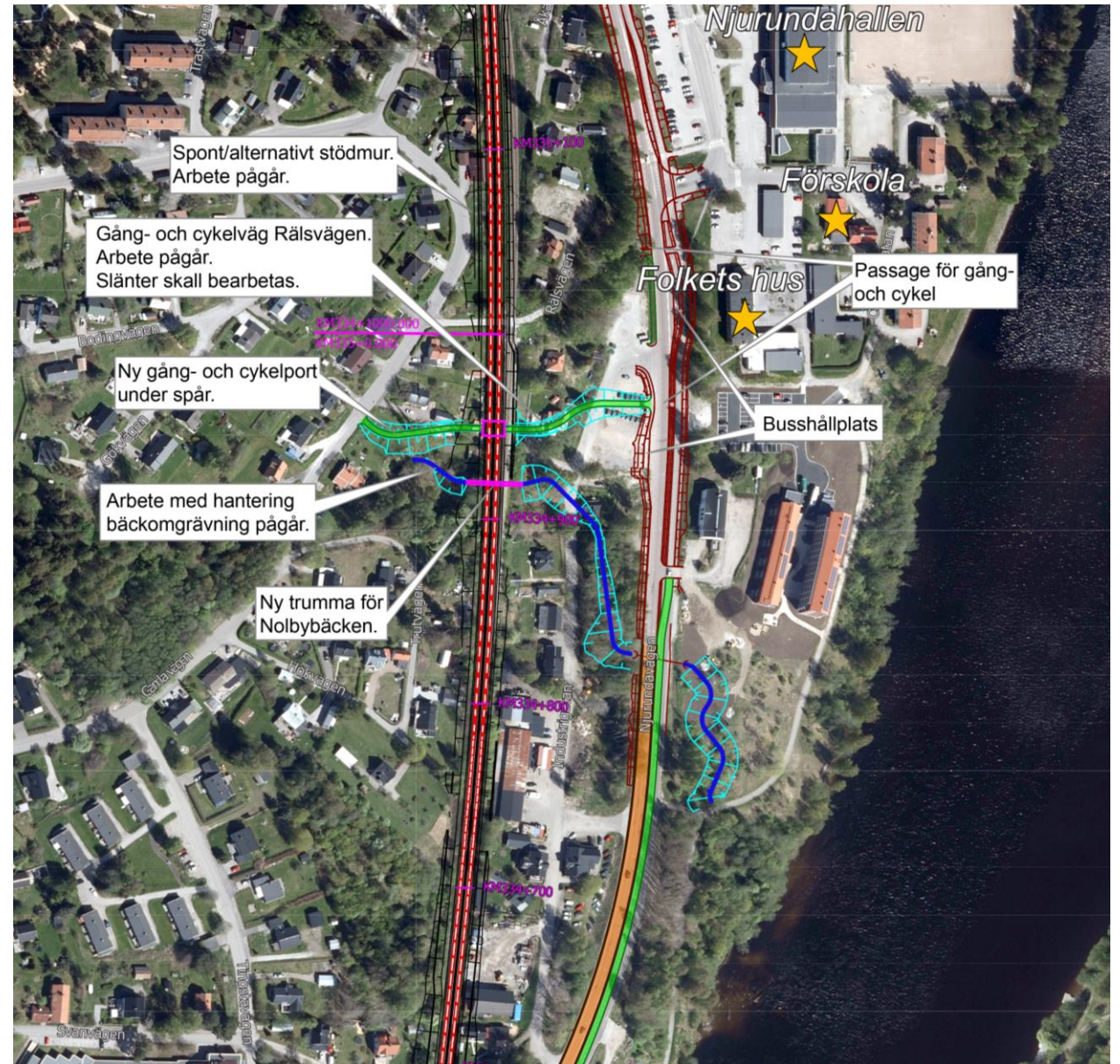
- Vägombbyggnad ”Nolbykorsningen”.
- Vägarna ska hållas öppna under byggtiden.
- Väg och GC på bro över dubbelspåret.
- Närhet till Ljungan med dåliga grundförhållanden.
- Tingstahögen.





# Nolby-Kvissleby Mellersta delen

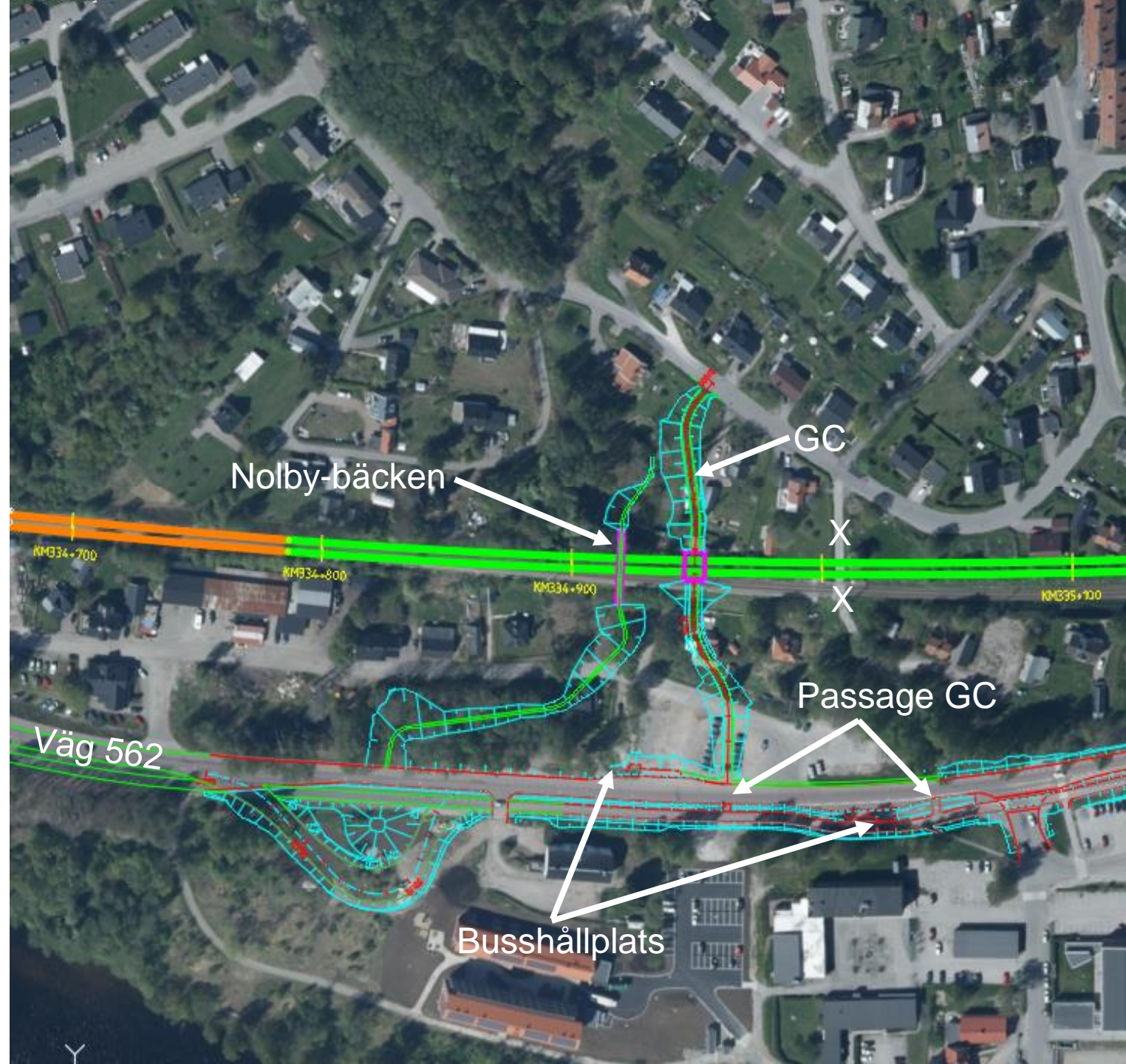
- Dubbelspåret strax väster befintligt spår.
- GC-stråk på östra sidan väg 562.
- Rälsvägen stängs.
- Stora passagebehov GC.





# Rälsvägen- Detalj

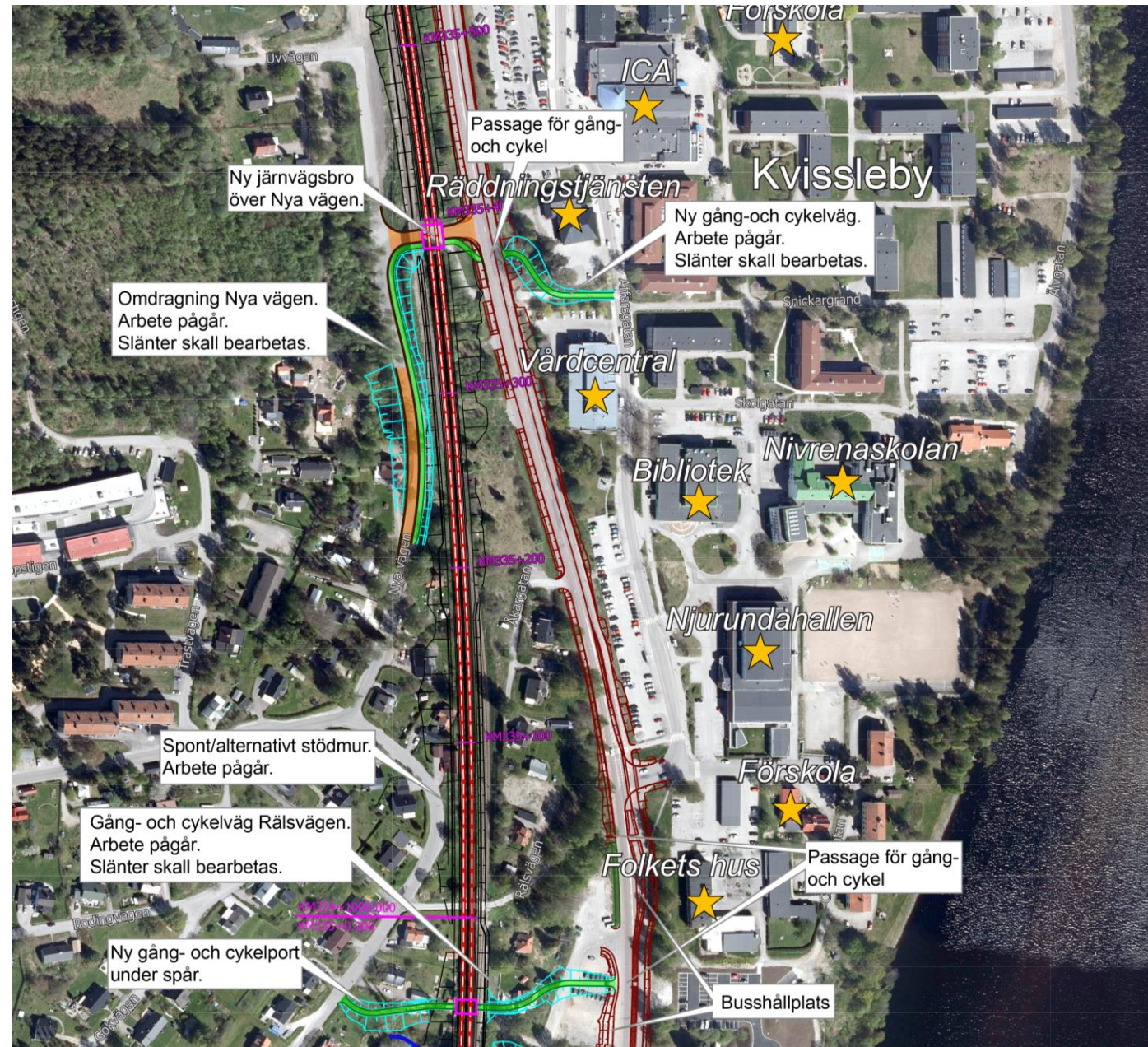
- Ny planskild passage för GC.
- Ansluter till busshållplatser och två passager för GC längs väg 562.
- Bäckomläggning, bäcken "öppnas" delvis.





# Nolby-Kvissleby Norra delen

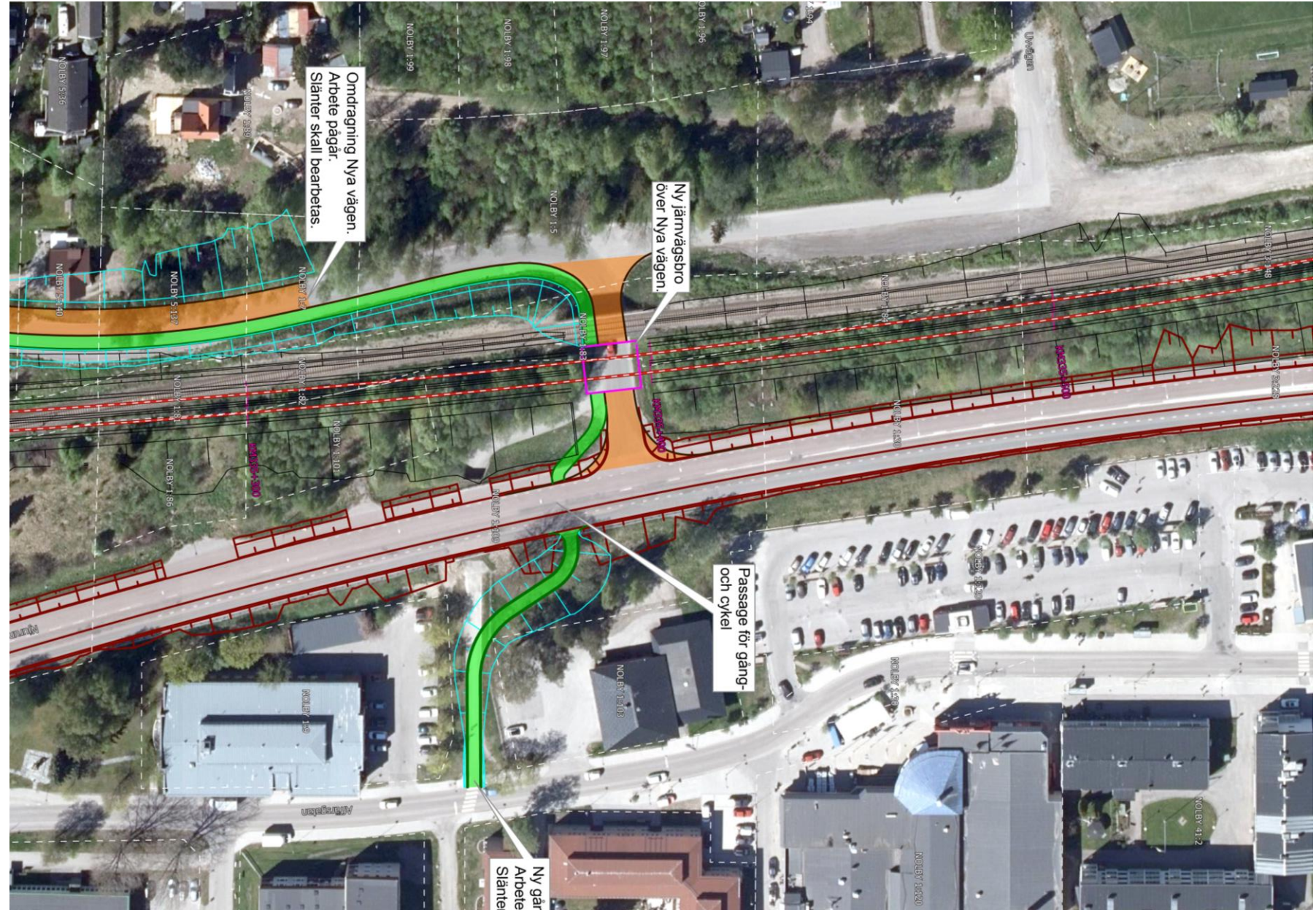
- Dubbelspåret strax öster befintligt spår.
- Nya vägen byggs om.





# Nya vägen- Detalj

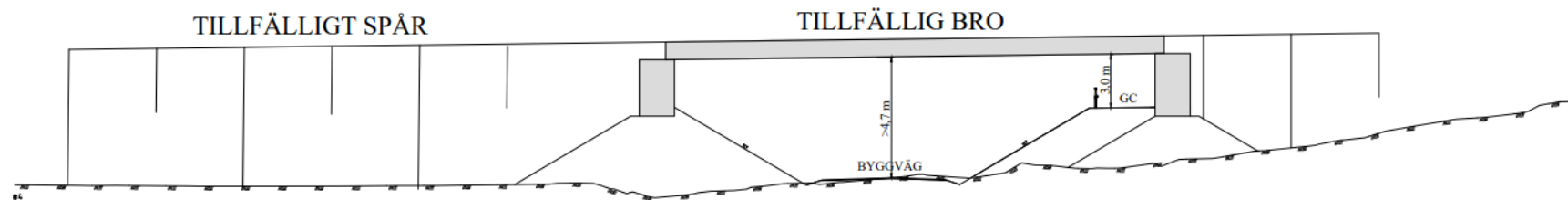
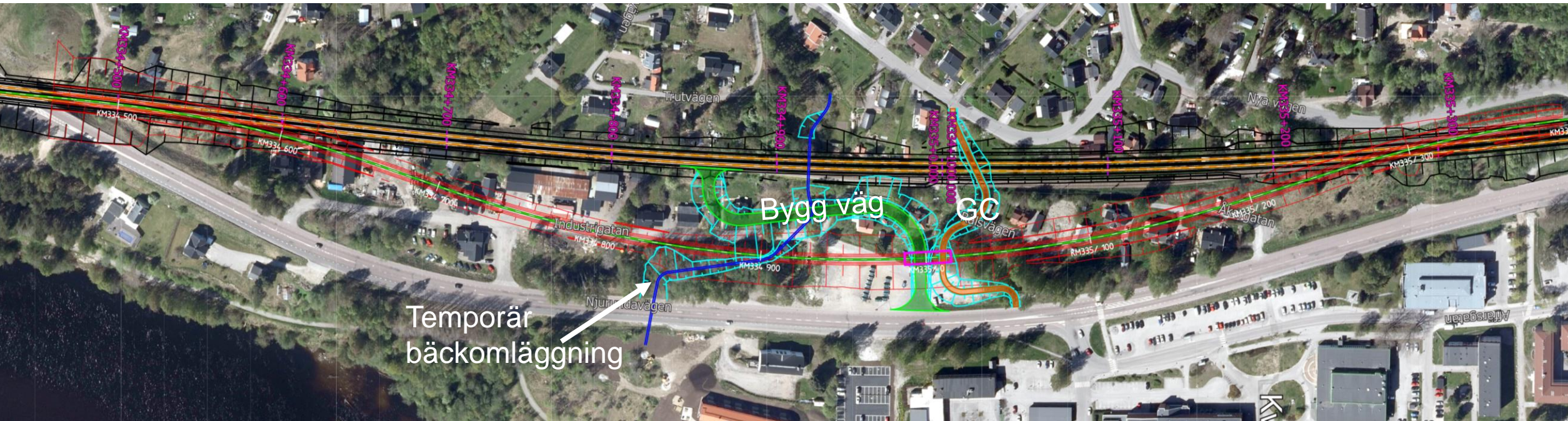
- Dubbelspårsbro över Nya vägen.
- Full fri höjd.
- GC Passage i plan över väg 562.
- Befintlig port under väg 562 utgår.
- Släntutfall ses över.





# Provisoriskt spår - Byggtid

- Erfordras för att undvika mycket långt tågstopp.

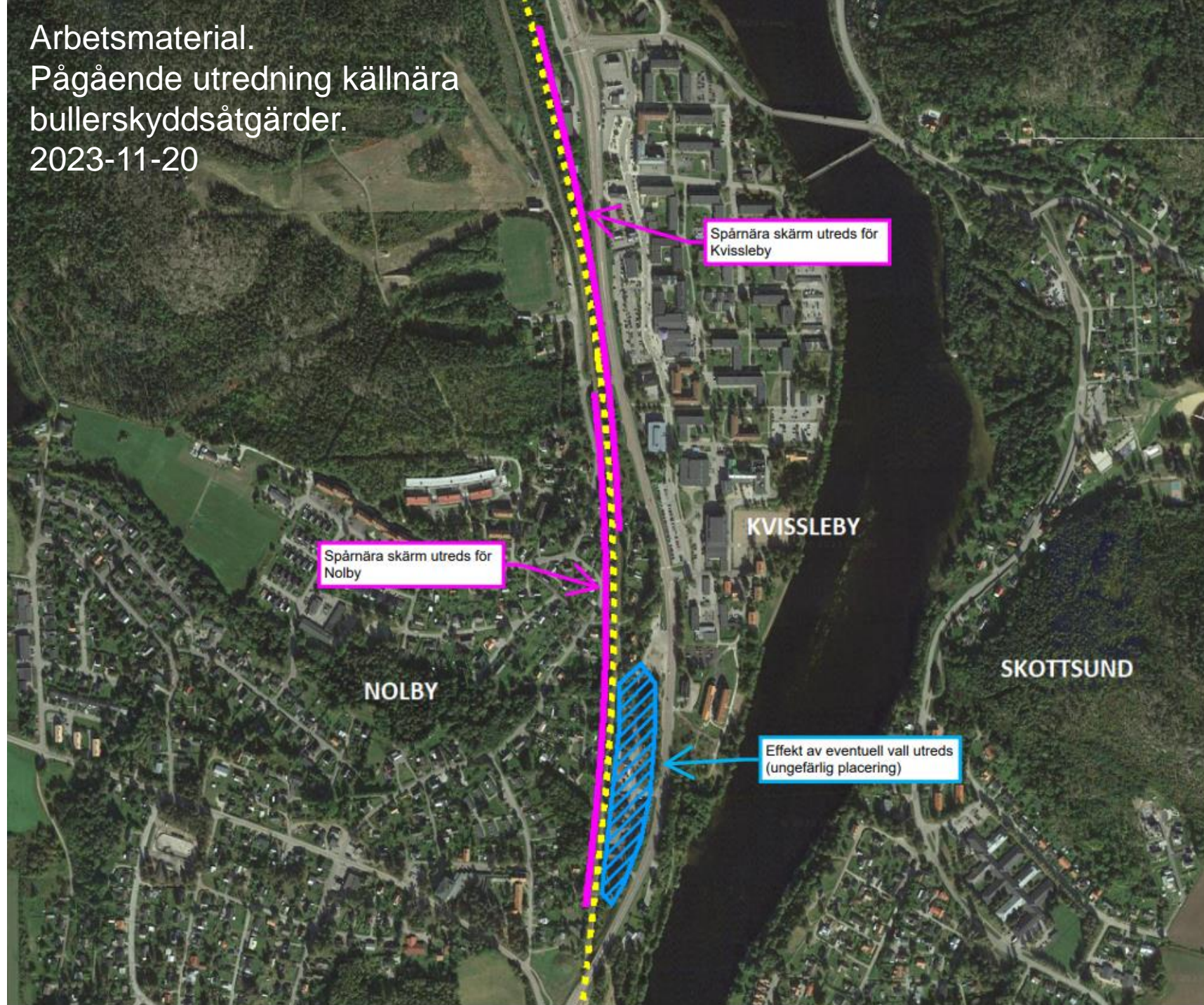




# Buller mm

- Utredningar, ex. avseende buller, vibrationer, risker och passagemöjligheter pågår.

Arbetsmaterial.  
Pågående utredning källnära  
bullerskyddsåtgärder.  
2023-11-20



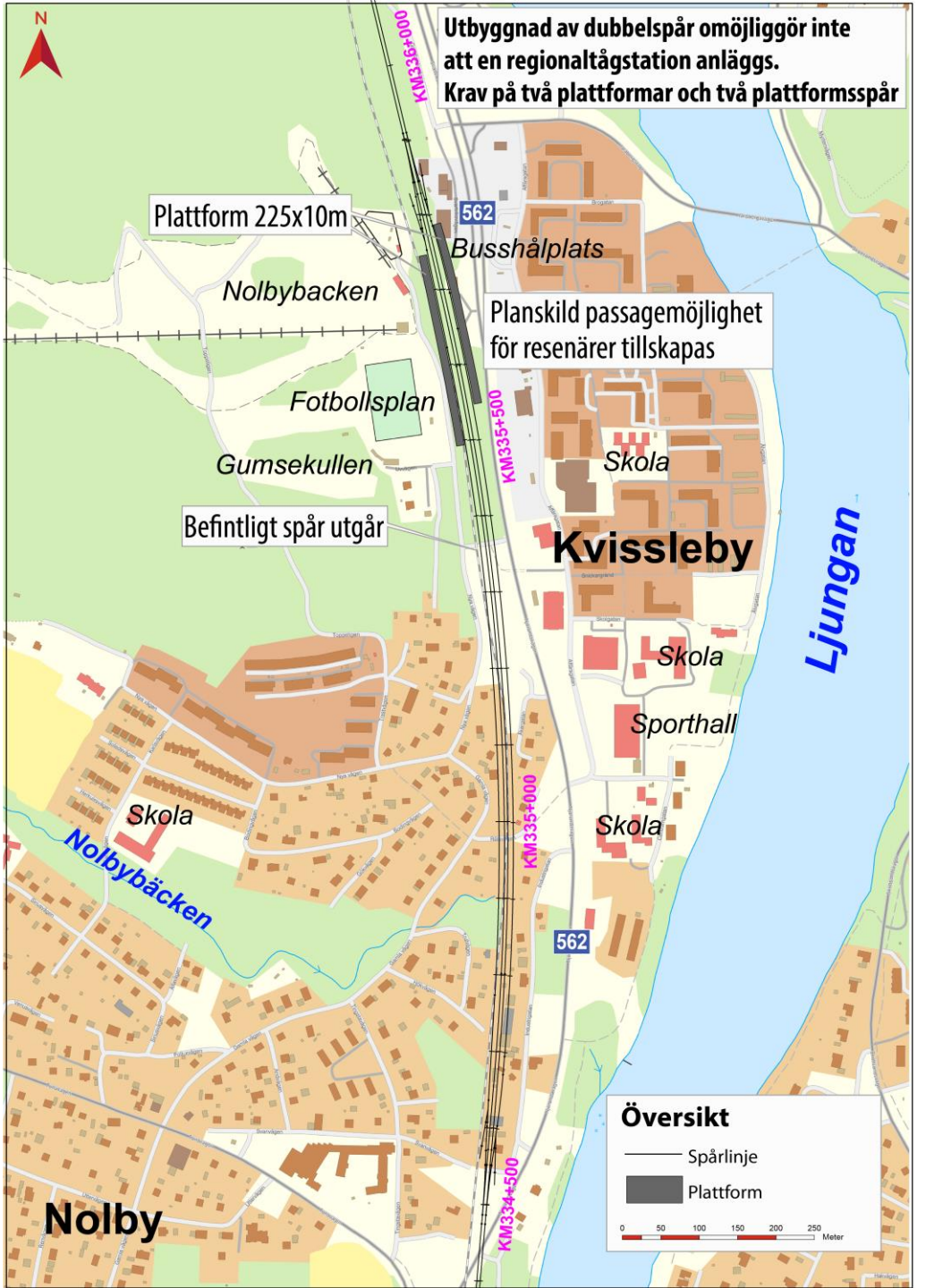
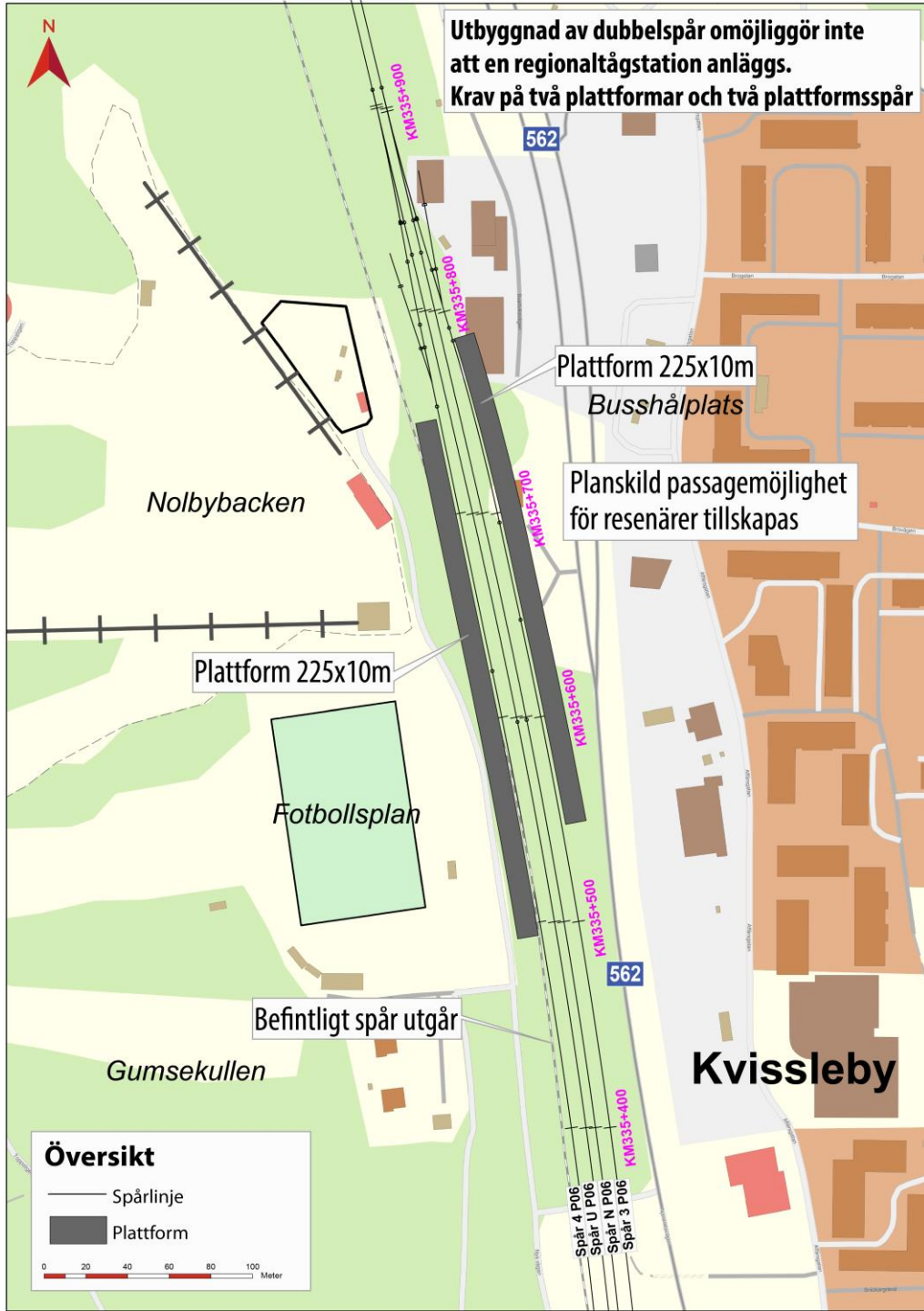


# Regionaltågstation omöjliggörs inte.

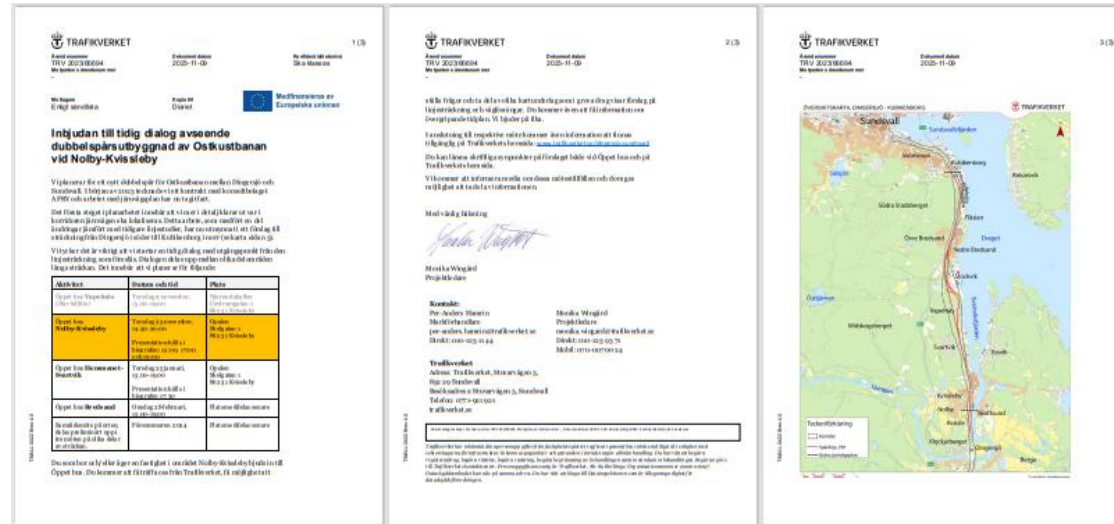




Utbyggnad av dubbelspår omöjliggör inte att en regionaltågstation anläggs. Krav på två plattformar och två plattformsspår



# Tidig dialog



Aktivitet	Datum	Plats	
Öppet hus Vapelnäs	Torsdag 9 november	Njurundahallen	✓
Öppet hus Nolby-Kvissleby	Torsdag 23 november	Opalen	✓
Öppet hus Hemmanet-Svartvik	Torsdag 25 januari	Opalen	
Öppet hus Bredsand	Onsdag 28 februari	Plats meddelas senare	
Samrådsmöte på orten	Försommar 2024	Delas upp på tre platser	



# Tidlinje



# Frågor och diskussion