

Samråd på orten Dubbelspår Dingersjö- Kubikenborg

Öppet hus 2024-05-28 och 2024-06-13

18:00

Opalen, Kvissleby



Medfinansierat av Europeiska unionens
fond för ett sammanlänkat Europa



Monika Wingård

Jonas Frisk

Erik Viklund

Malin Andersson

Emma Gyllbäck

Emma Sjöberg

Per-Olof Persson

Josefin Grönlund

Javier Maresca

Projektledare

Projekteringsledare

Markförhandlare

Projektingenjör

Miljö

Miljö

Hydrogeologi

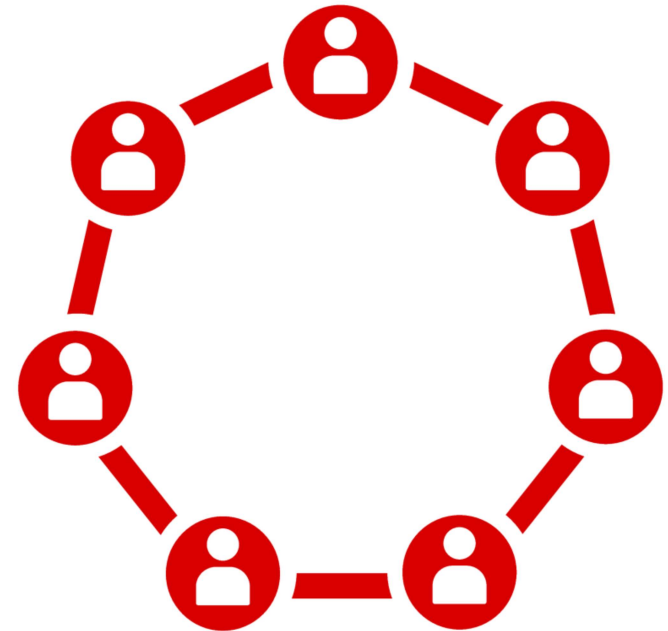
Buller 28/5

Buller 13/6



20-tal teknik/specialist områden

Trafikverket och konsulten Afry i
samverkan





Agenda

- Bakgrund
- Föreslagen dragning av dubbelspåret
- Marklösen
- Frågor



Planering Järnväg

För att genom en **demokratisk process** utreda var järnvägen eller vägen ska byggas för att uppfylla ändamålet med åtgärden med **minsta möjliga negativa påverkan** på olika intressen, **till en rimlig kostnad**.

Hänsyn ska tas till stads- och landskapsbilden och till natur- och kulturvärden



Dubbelspår Ostkustbanan

- Ökad Kapacitet – fler gods- och persontåg
- Ökad hastighet 250km/h – kortare restider
- Ökad säkerhet – inga plankorsningar
- Ökad säkerhet – stängsel
- Ökad tillgänglighet – fri höjd under broar
- Miljövinster – CO₂, öppna vattendrag



Sundsvall-Stockholm	idag 3:30h	sedan 2h
Sundsvall-Gävle	idag 2:05h	sedan 1h

Konsekvenser - negativa

- Barriär – behov nya passager
- Buller – som behöver hanteras
- Byggtiden – buller och andra störningar i trafiken
- Fastigheter som behöver lösas in
- Kulturmiljön



Väga fördelar mot nackdelar

Osäkerheter driver tid och kostnader – minimera osäkerheter

Beakta inkomna synpunkter – så långt det är möjligt

Genomföra åtgärder för att mildra konsekvenserna



Förstudie 2010

Projektstart 2015

Samråd 2021

Omstart 2023

Förberedande
arbeten 2027

Tidig dialog kring
delvis ny linje-
sträckning. Hösten
2023 - vintern 2024

Länsstyrelsens beslut om
att godkänna MKB,
Miljökonsekvensbeskriv-
ning. December 2024

Länsstyrelsens
yttrande över gransk-
ningshandlingen.
Försommaren 2025

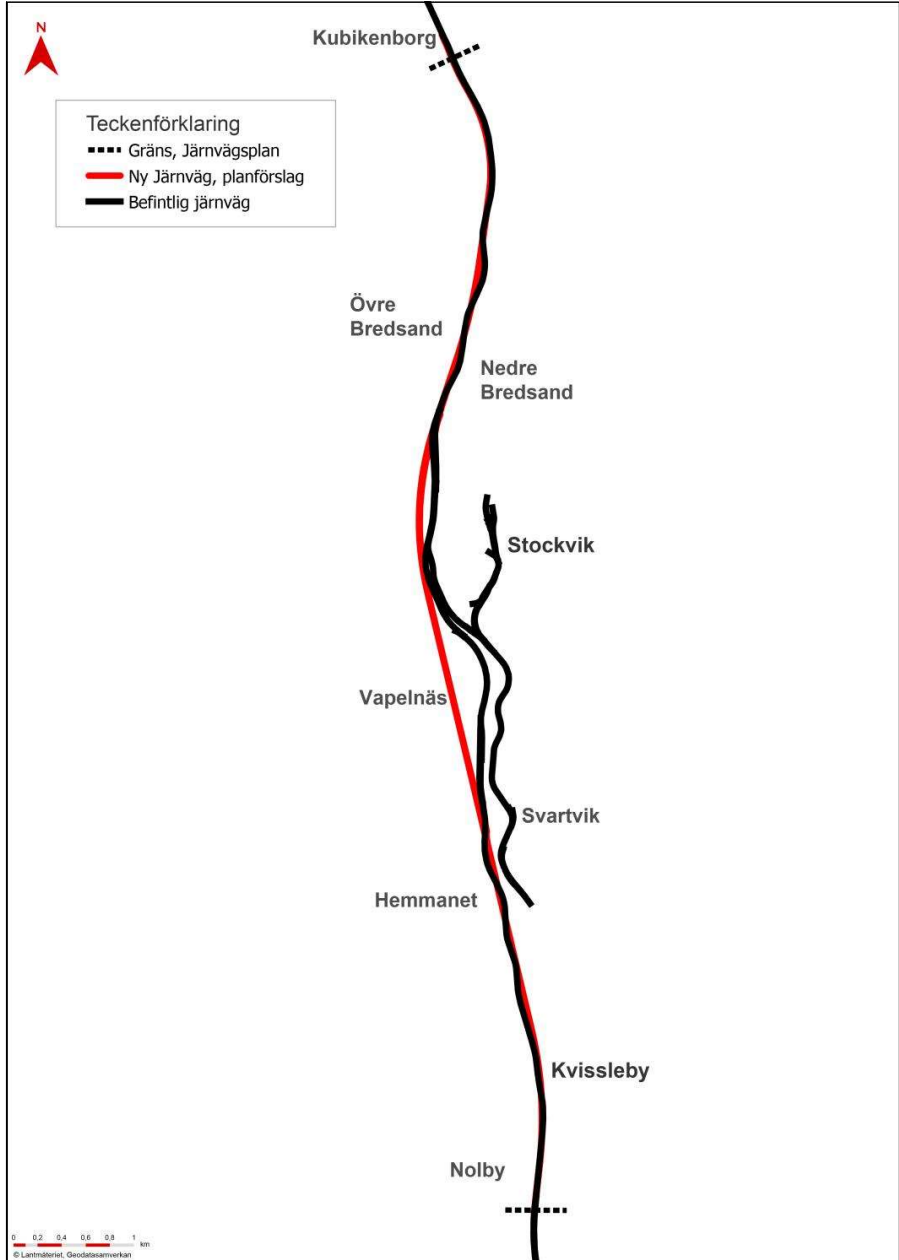
Fastställd
järnvägsplan.
Sommaren
2026

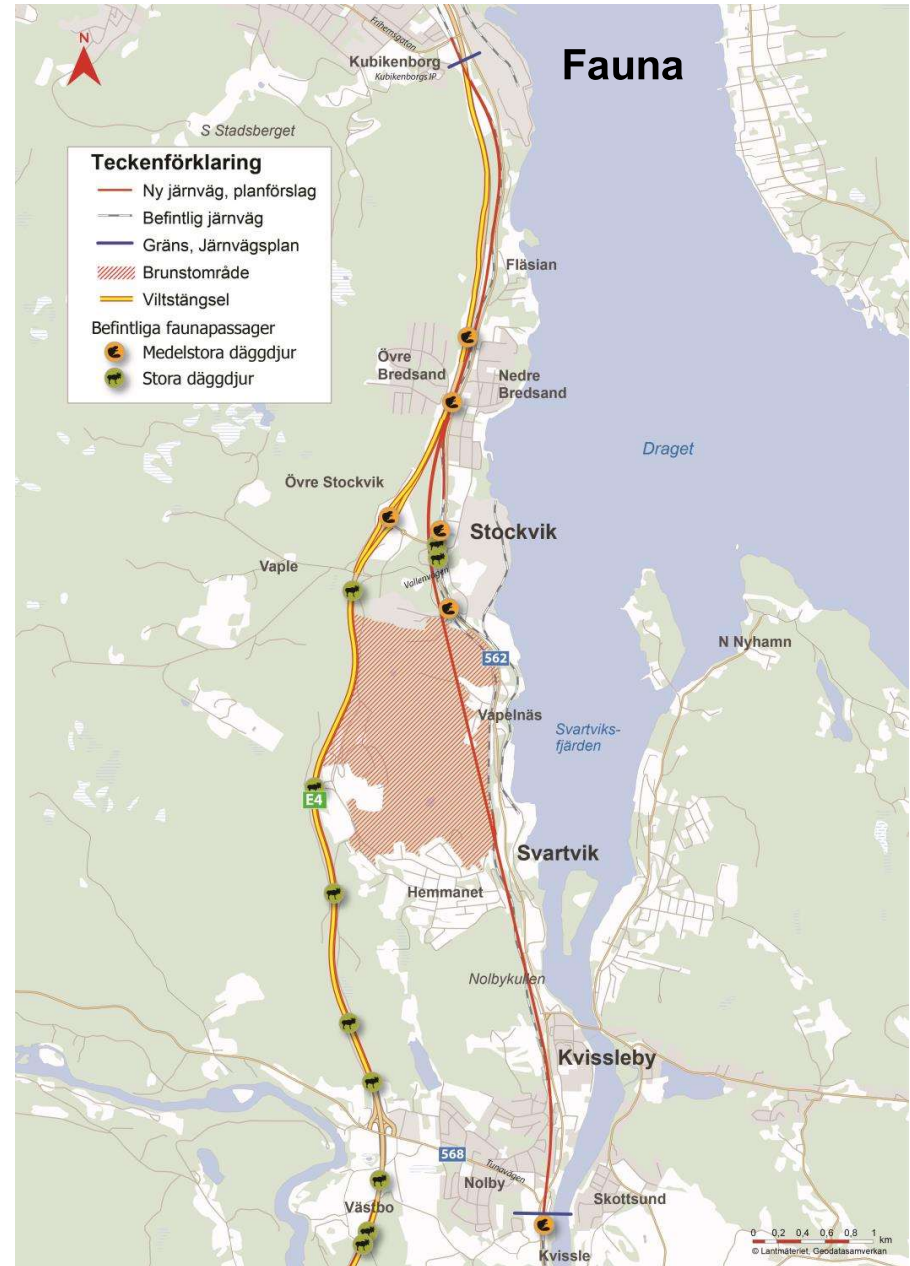
Samråd kring
Plan med status
samrådshandling.
Maj - juni 2024

Samråd kring Plan
med status
granskningshandling.
Våren 2025

Järnvägsplanen
skickas in för
fastställelseprövning.
Vintern 2025

Byggstart 2028





Nolbykorsningen

Kommer väg 562 stängas under byggtiden?

Flack slänt för att möjliggöra att marken brukas

Väg 562

OKB

Ny vägbro planskilt med järnvägen

Kontinuerligt GC-stråk på östra sidan Väg 562

Ljungan

Tingstahögen

Väg 568

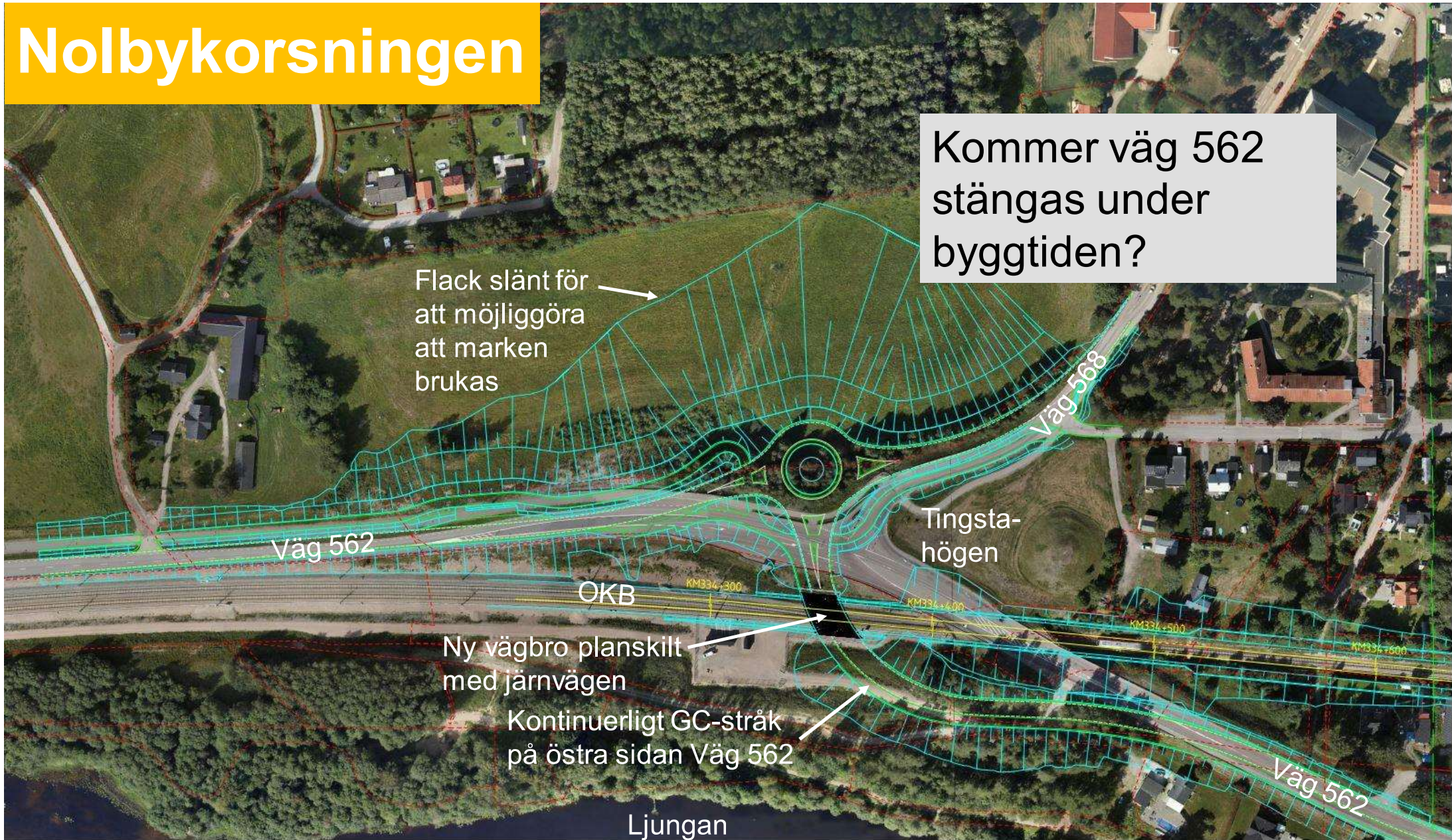
Väg 562

KM334+300

KM334+400

KM334+500

KM334+600



Geotextil bruksklass N3 nyttjas

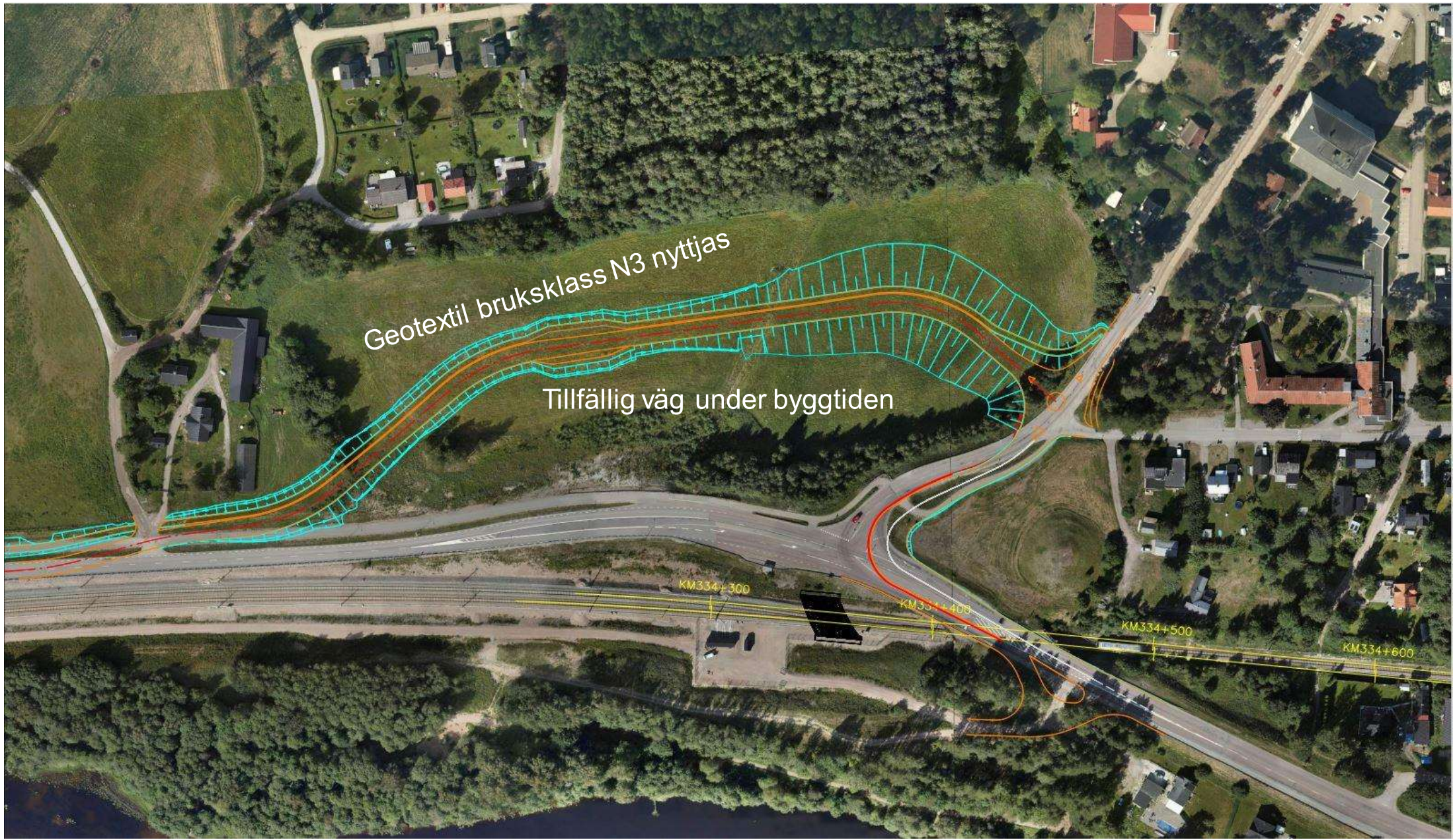
Tillfällig väg under byggtiden

KM334+300

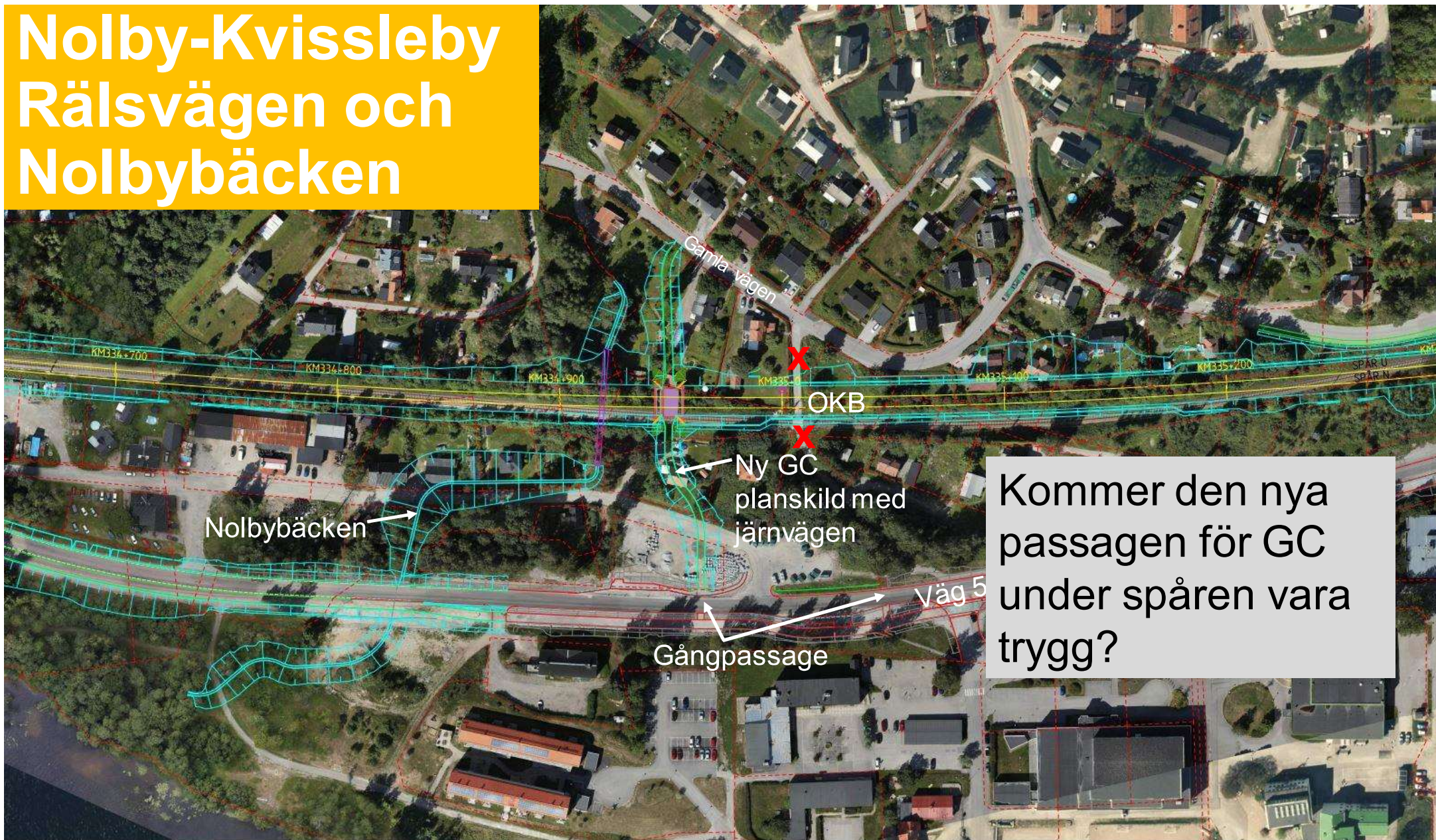
KM334+400

KM334+500

KM334+600



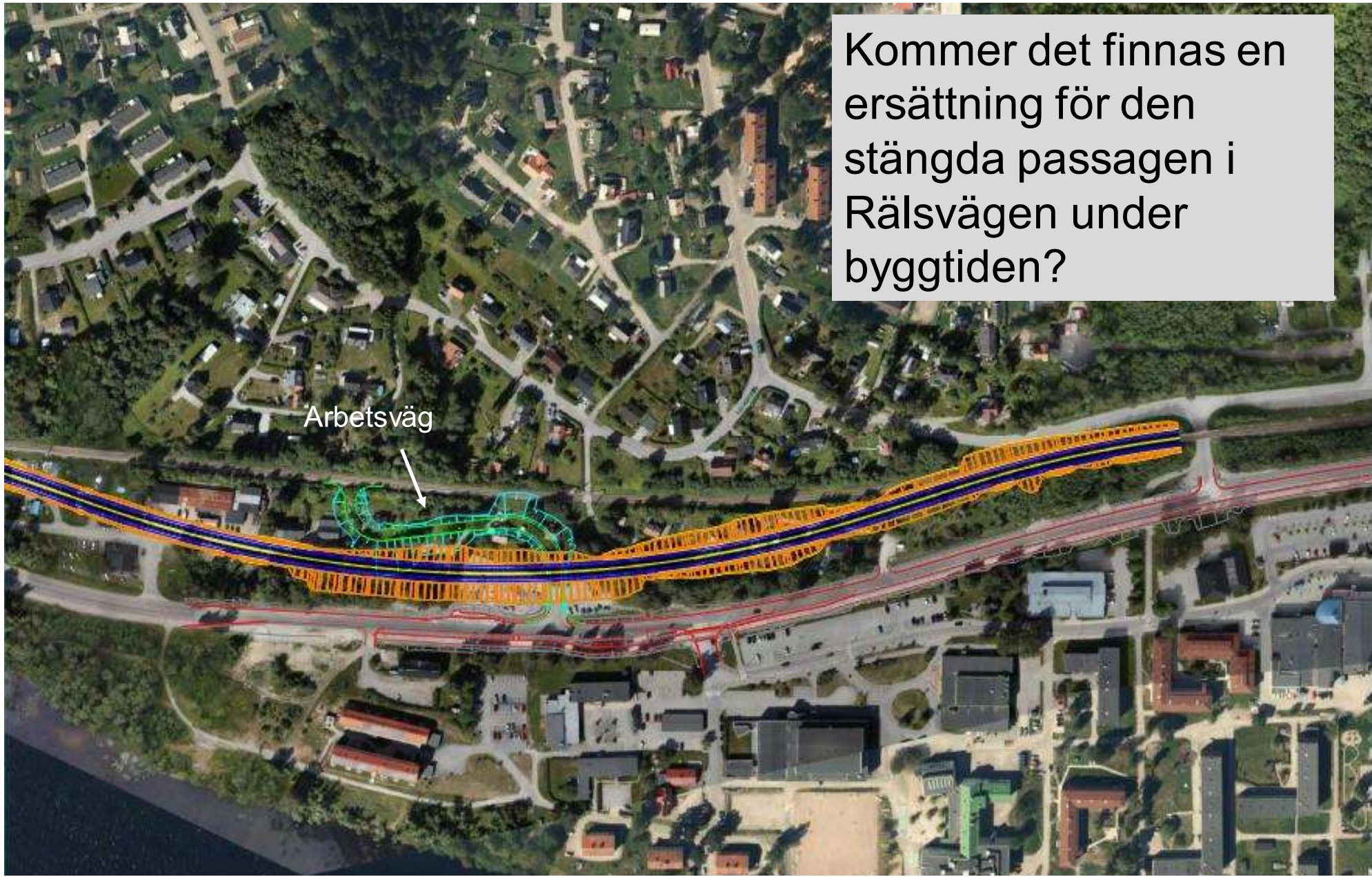
Nolby-Kvissleby Rälsvägen och Nolbybäcken



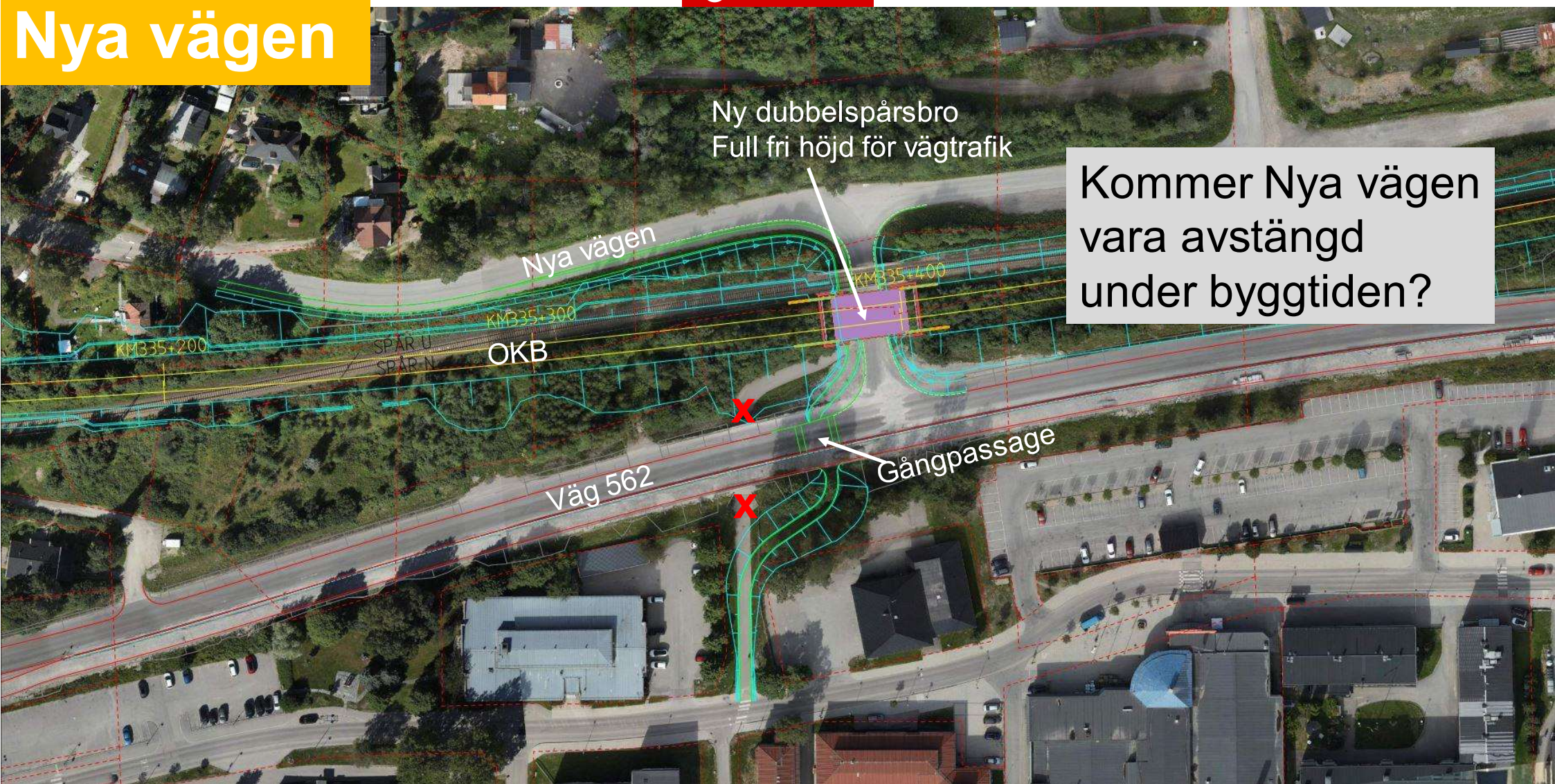
Kommer den nya passagen för GC under spåren vara trygg?

Kommer det finnas en ersättning för den stängda passagen i Rälsvägen under byggtiden?

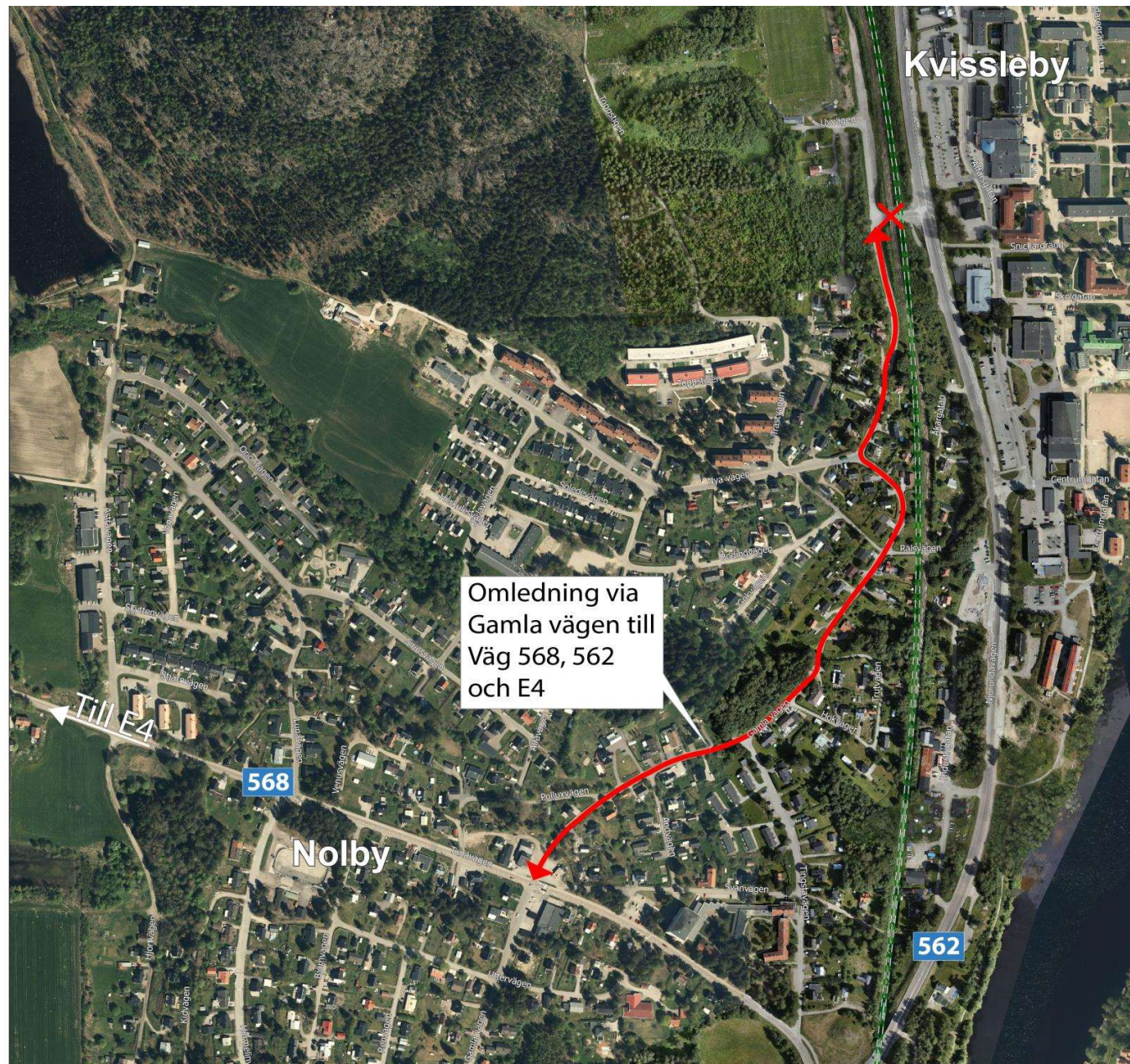
Arbetsväg

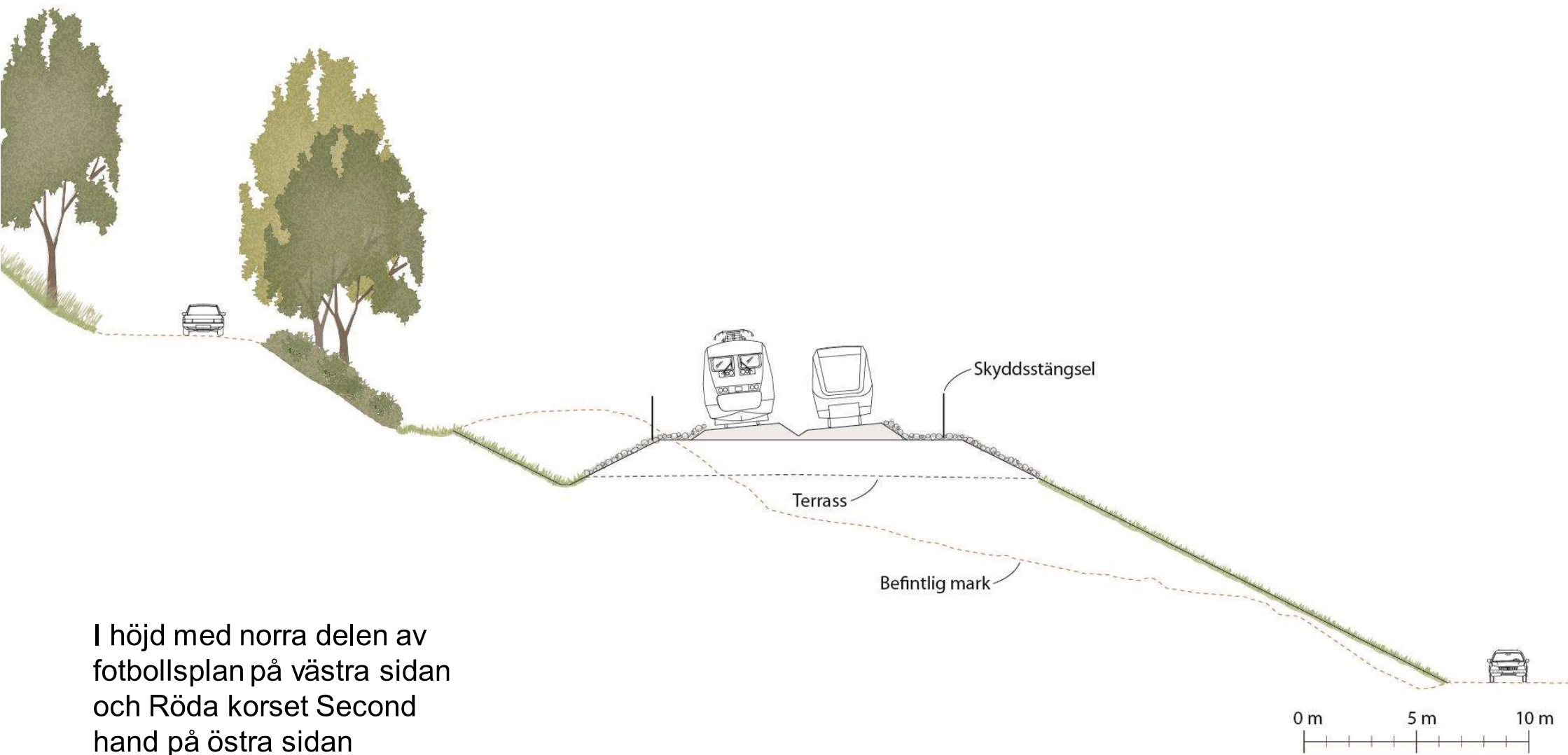


Nya vägen



Kommer Nya vägen vara avstängd under byggtiden?





Tänkbart läge för regionaltågstation Kvissleby



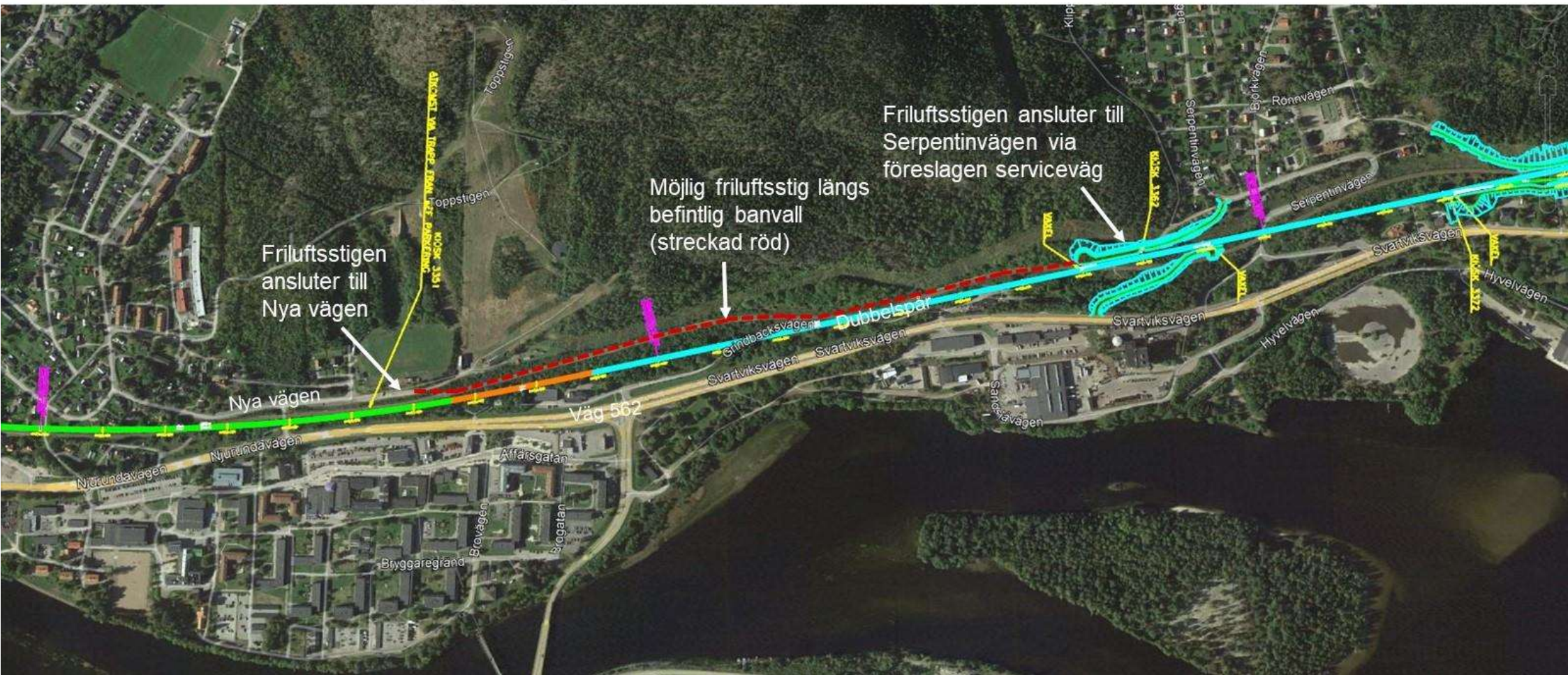
Hemmanet- Svartvik

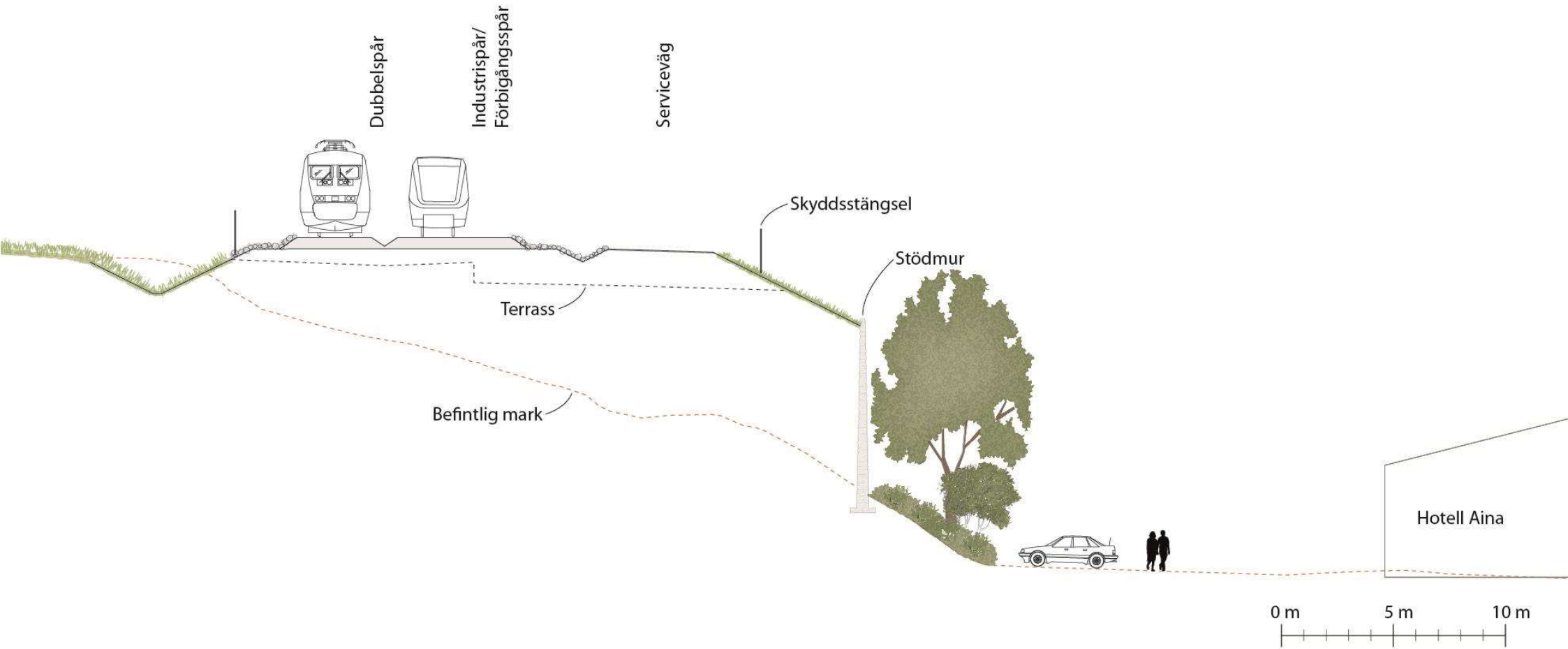


Hur påverkas Svartviks kulturmiljö?

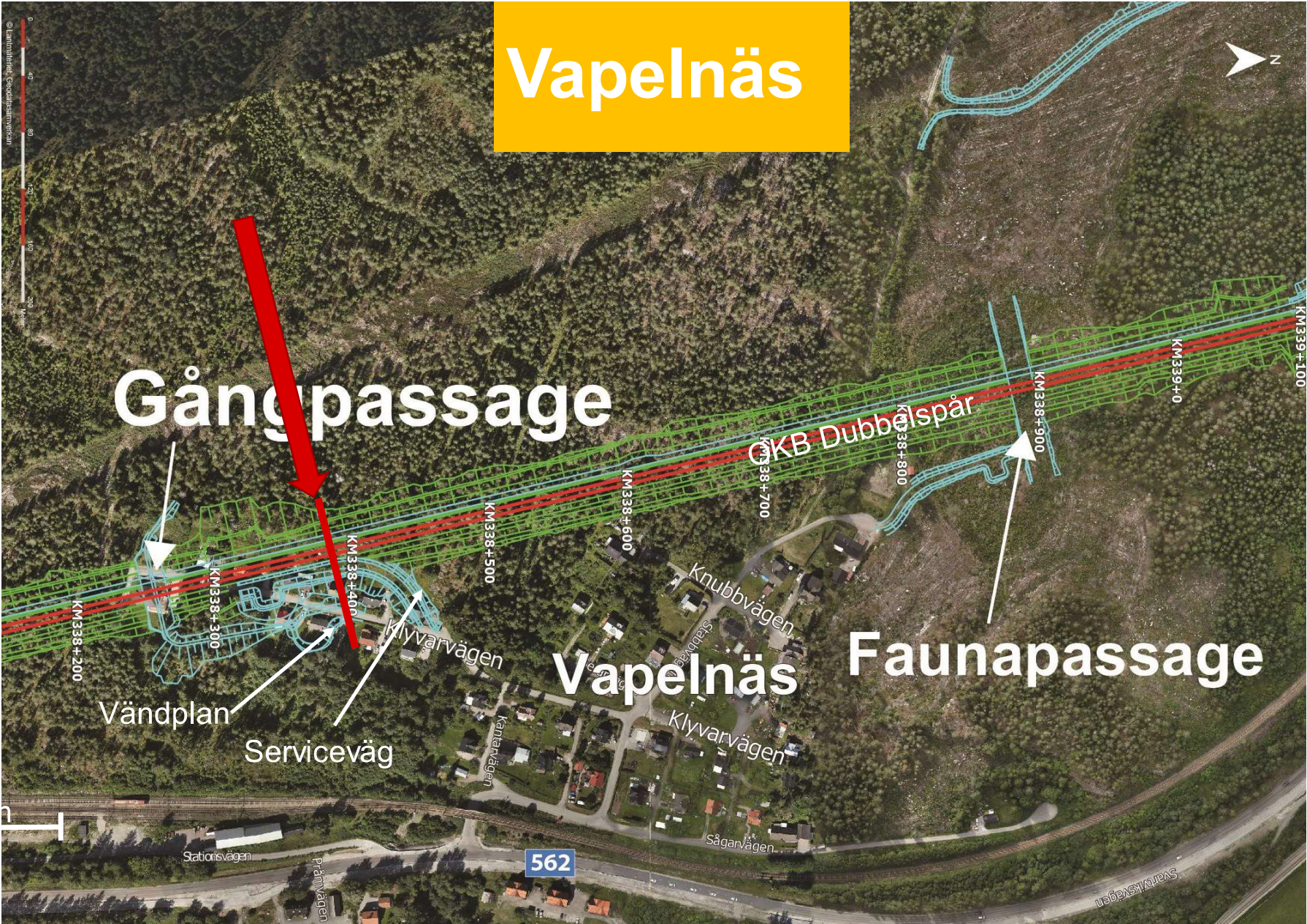
Hur ersätts de stängda gångpassagerna ?

Friluftsstig längs befintlig banvall mellan Serpentinvägen och Nya vägen. Möjlig lösning som utreds tillsammans med kommunen.





Vapelnäs



Gångpassage

ÖKB Dubbelspår

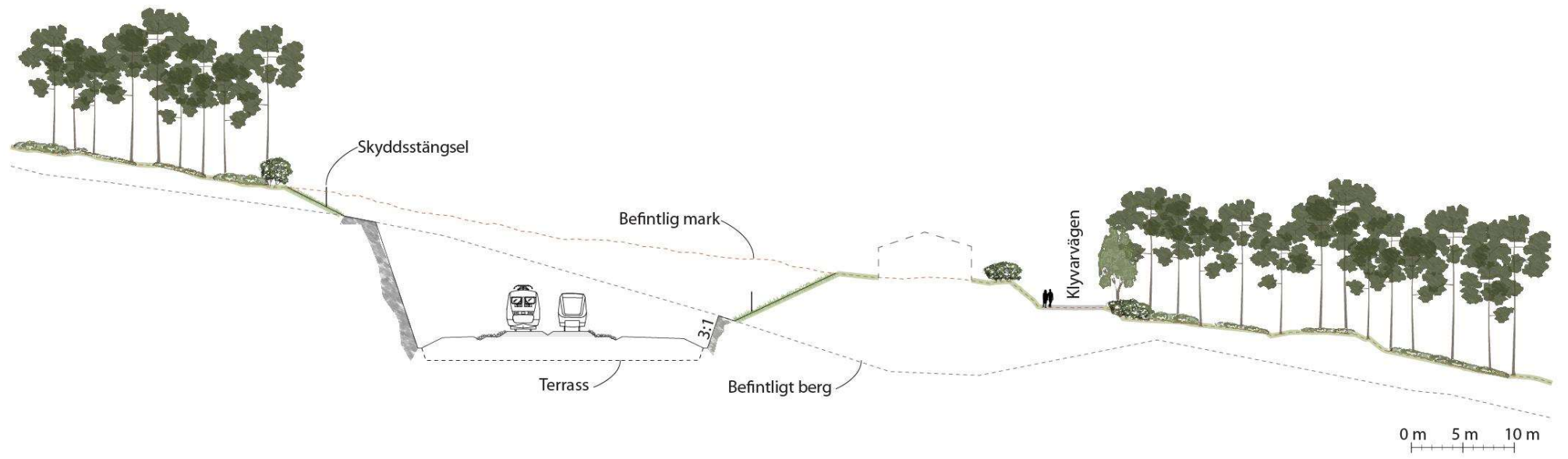
Faunapassage

Vändplan

Serviceväg

Vapelnäs

562



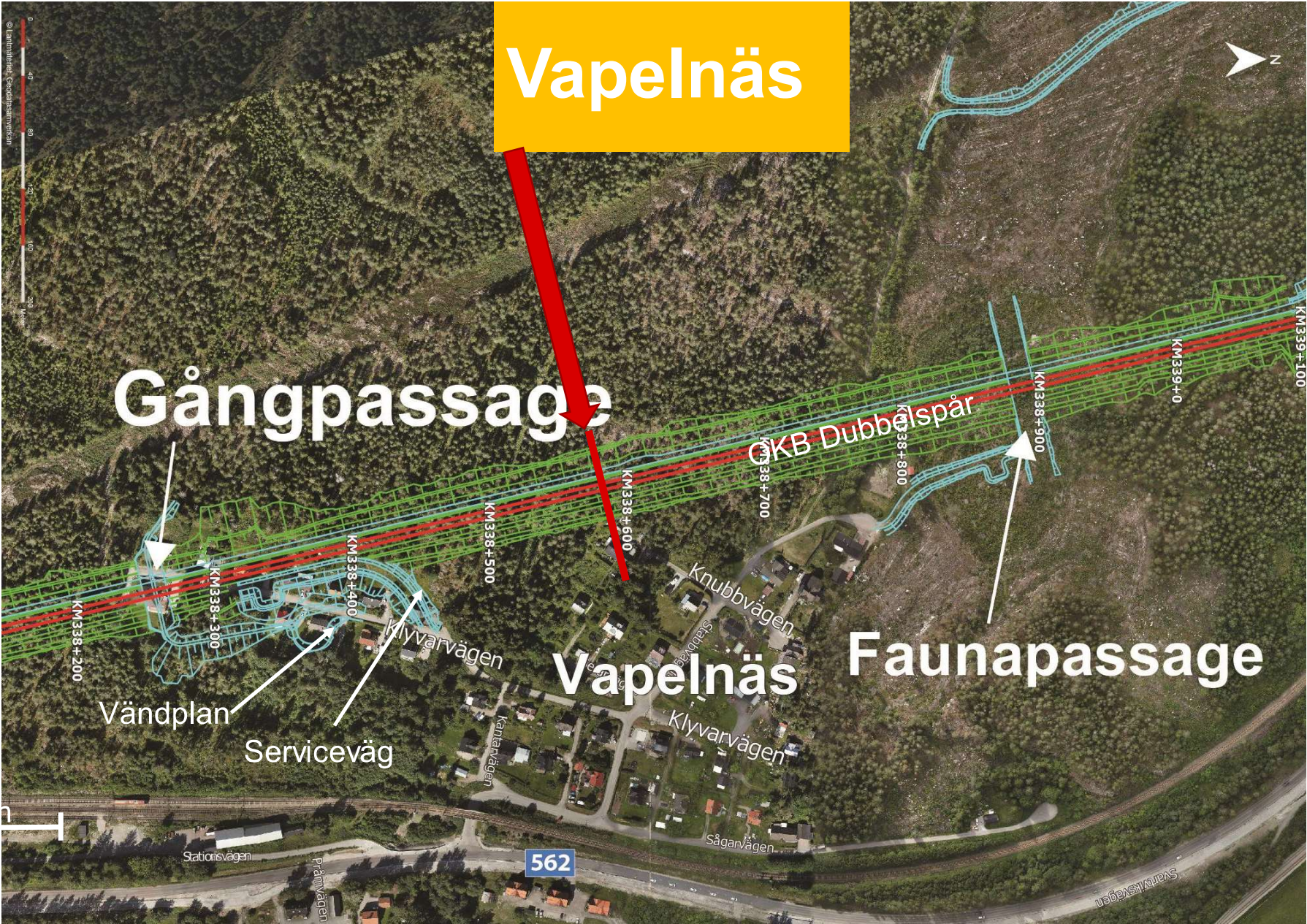
Vapelnäs

Gångpassage

ÖKB Dubbelspår

Faunapassage

Vapelnäs



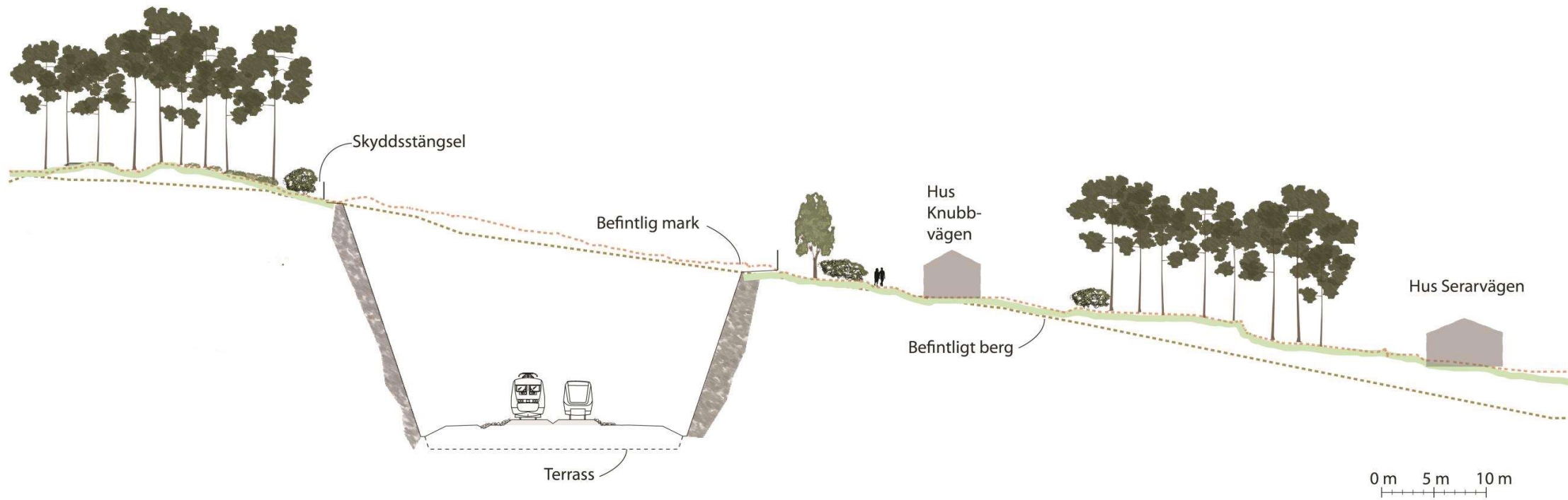
Vändplan

Serviceväg

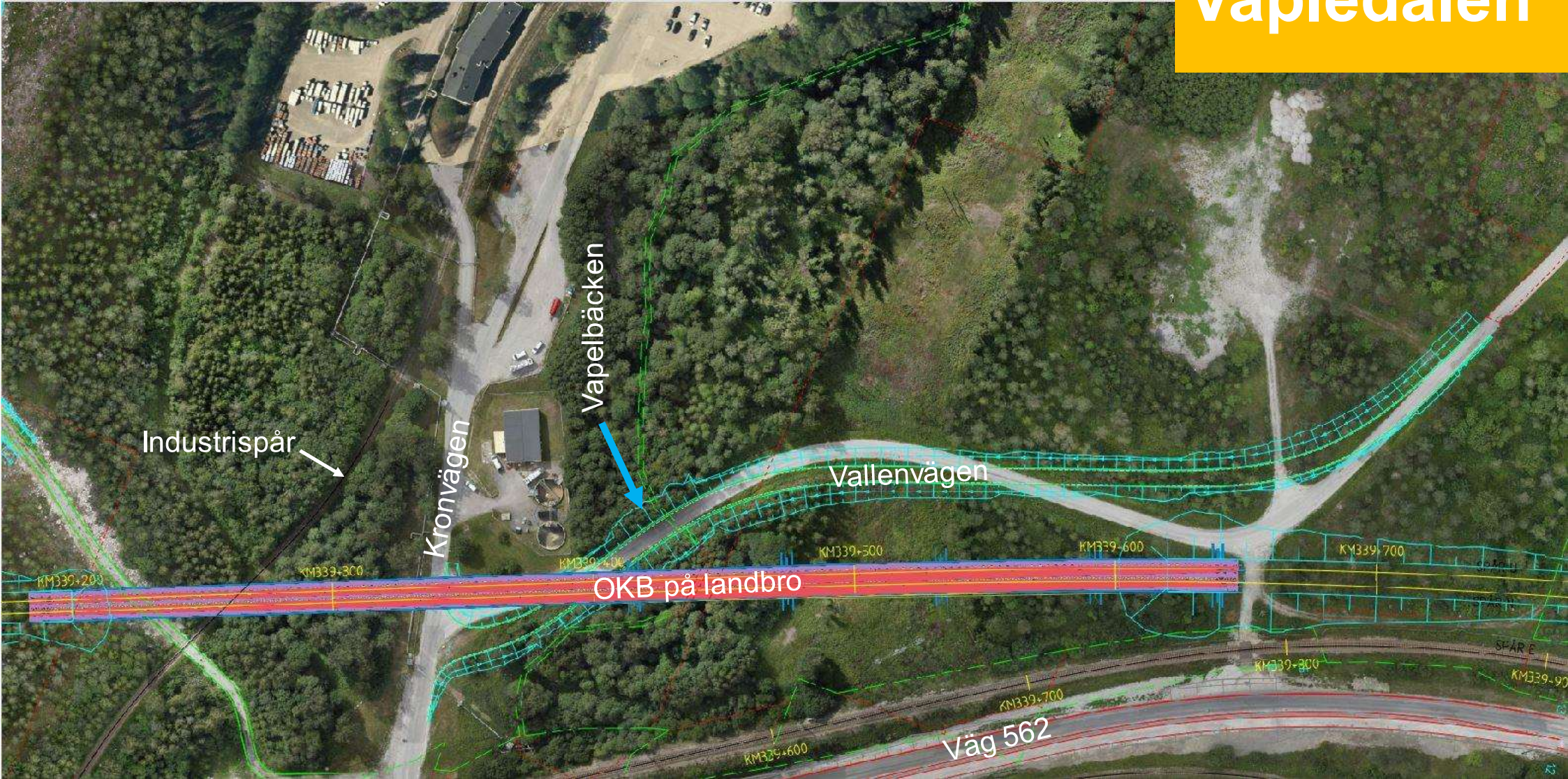
562

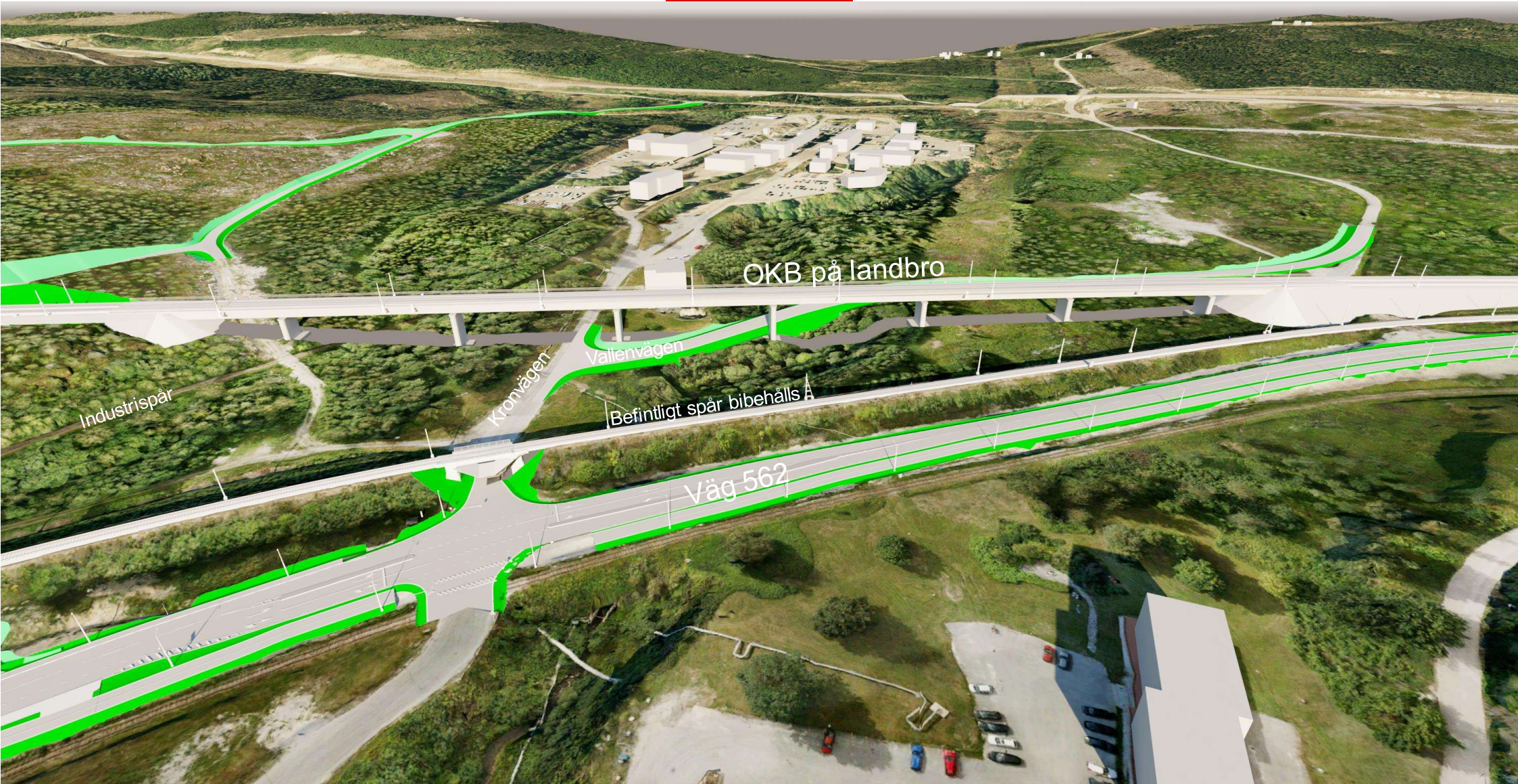
© Lantmätning, Geodetiska institutet
0 40 80 120 160 200
m





Vapedalen





Industrispår

Kronvägen

Vallenvägen

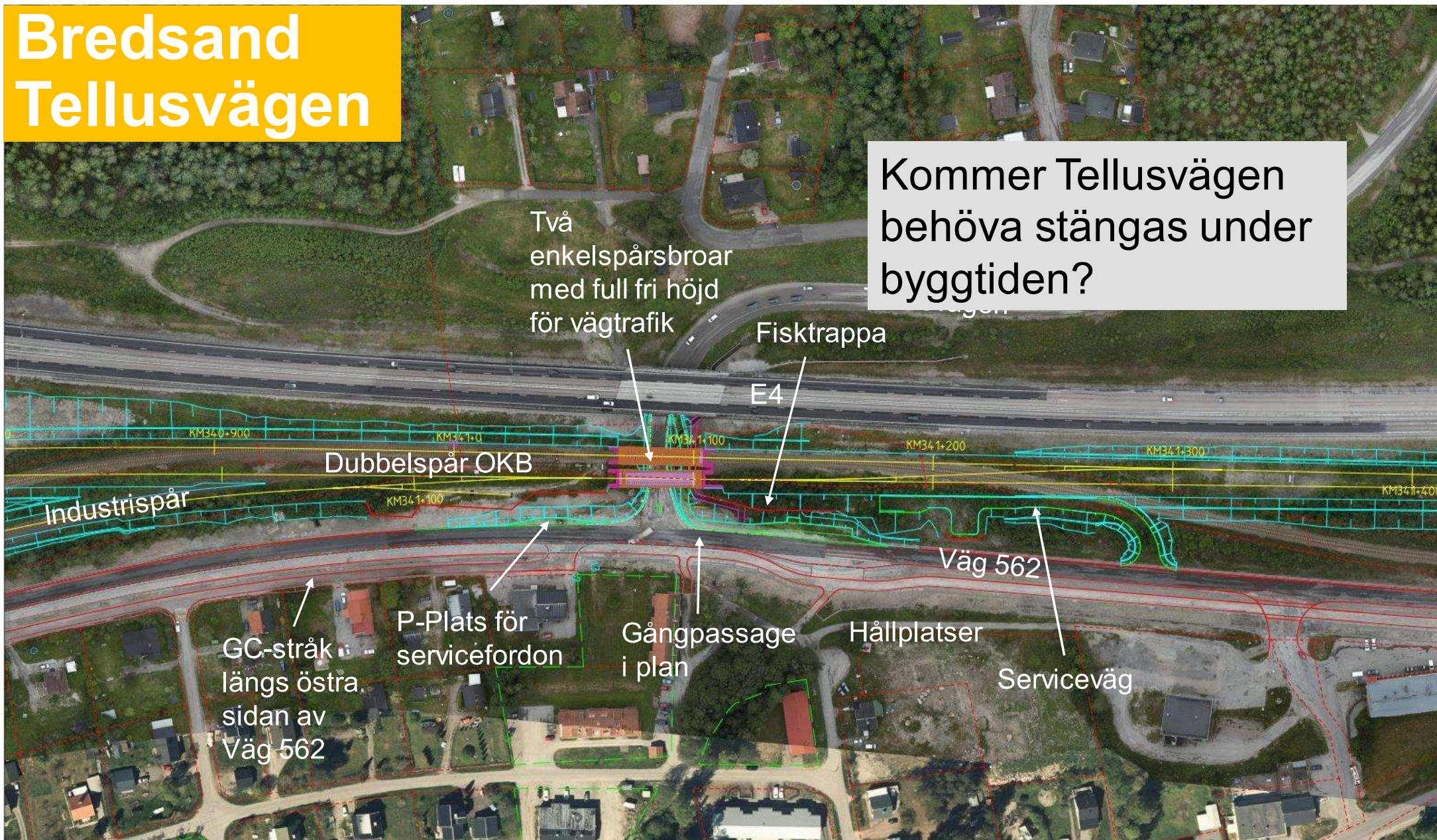
OKB på landbro

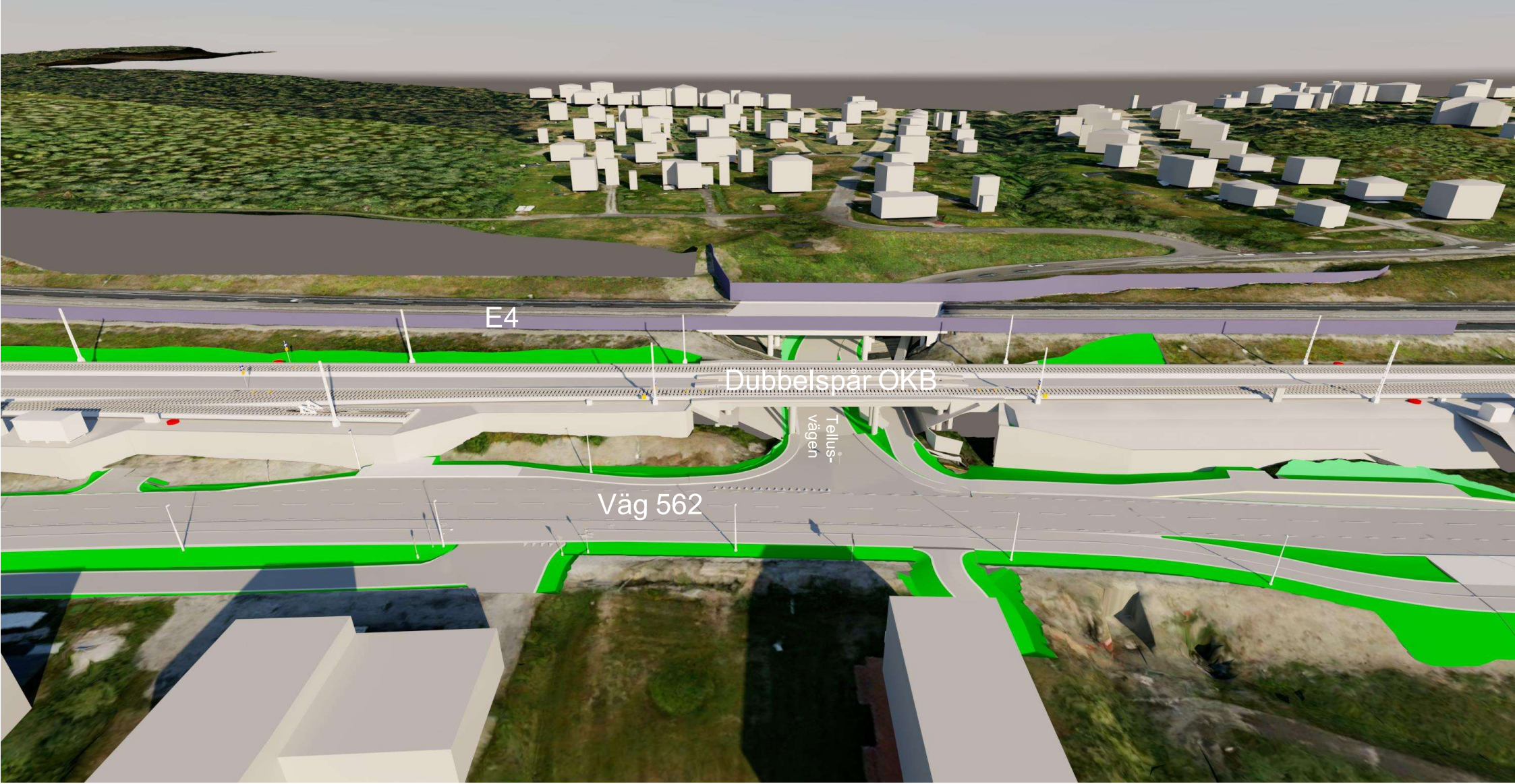
Befintligt spår bibehålls

Väg 562

Bredsand Tellusvägen

Kommer Tellusvägen
behöva stängas under
byggtiden?





E4

Dubbelspår OKB

Tellus-
vägen

Väg 562

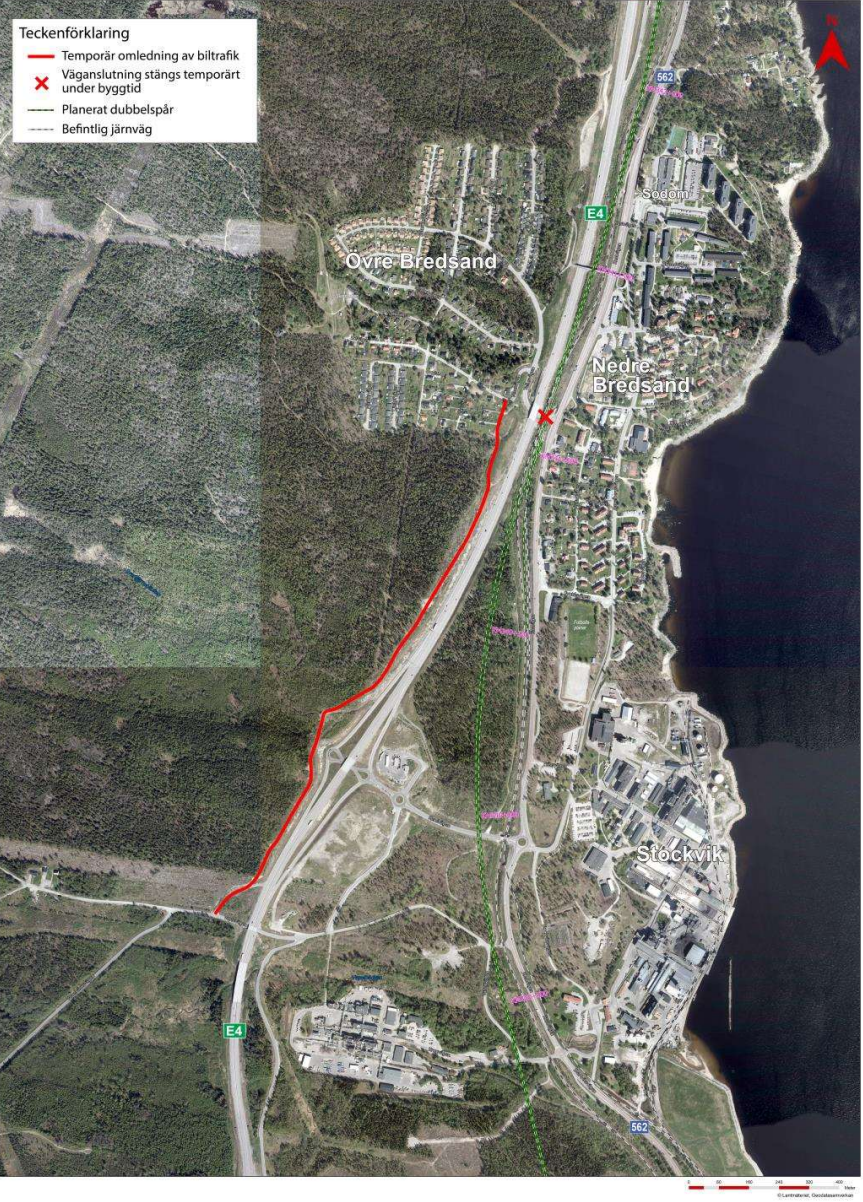


Vid temporära avstängningar av Tellusvägen: Omdirigering av biltrafik via Marsvägen-Vaplevägen

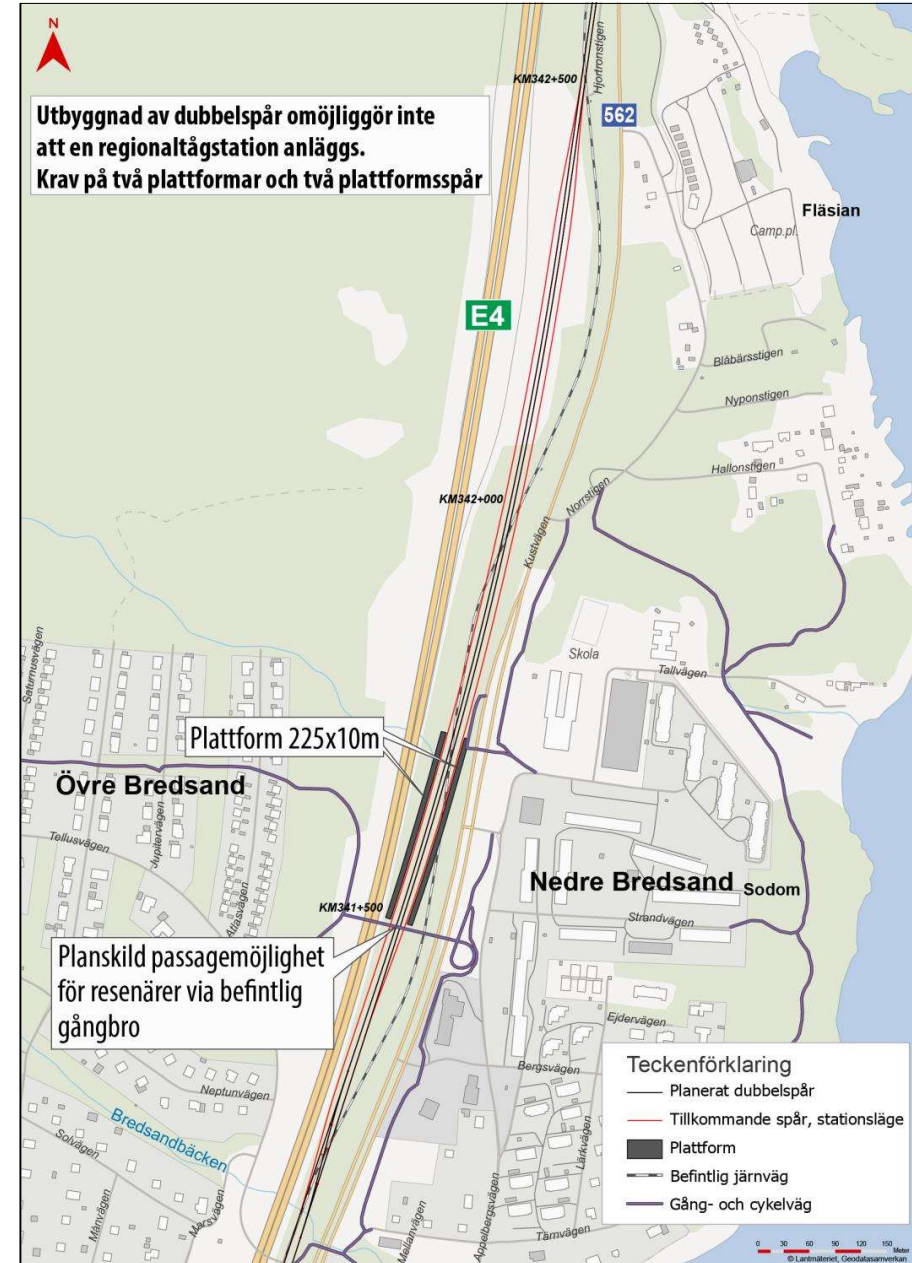
Vid temporära avstängningar hänvisas gång och cykel till befintlig GC-bro

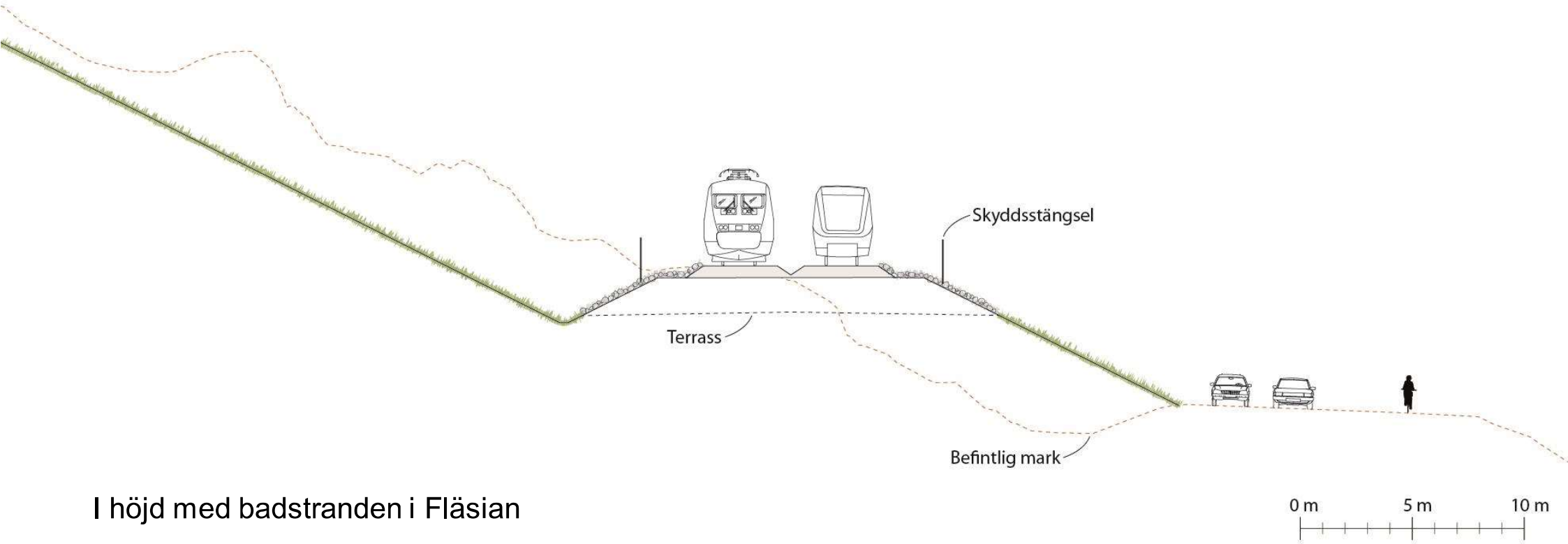


Väg för temporär omdirigering av biltrafik



Tänkbart läge för regionaltågstation Bredsand





I höjd med badstranden i Fläsian



Ny bro över E4



Markförhandling

Dubbelspår OKB Dingersjö-Kubikenborg
Järnvägsplan

Erik Viklund, Markförhandlare

Förberedande arbeten

- Trafikverket och dess konsulter har rätt till tillträde på fastighet för: mätning och utstakning
 - grundundersökningar, t.ex. arkeologi, geoteknik
 - annan förberedande åtgärd
- Vid dessa arbeten ska
 - skador undvikas, om möjligt
 - träd eller buskar ej skadas eller fällas i trädgård och plantering
- Trafikverket meddelar fastighetsägare om åtgärd och beräknad tidpunkt för tillträde.
- Eventuella skador ska ersättas.



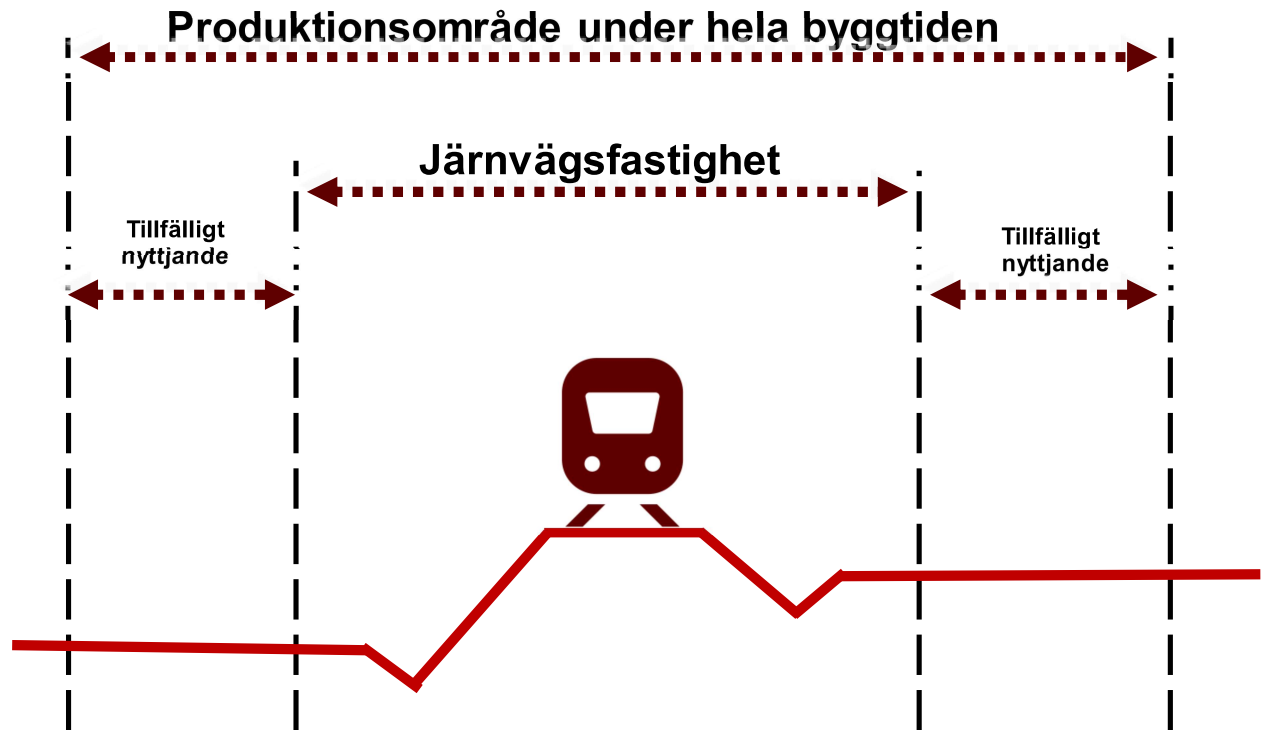


Markåtkomst för järnvägen

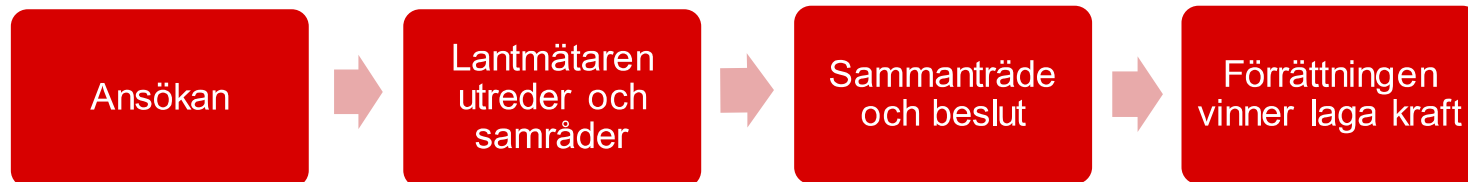
- En laga kraftvunnen järnvägsplan ger den som ska bygga järnvägen
 - rätt att lösa in mark som behövs permanent för järnvägsändamål
- Markåtkomsten sker vanligen genom en lantmäteriförrättning, där mark överförs från en fastighet till järnvägsfastigheten.

Utrymme som behövs för att bygga järnväg

- Äganderätt – till järnvägsfastighet.
- Servitut – exempelvis rätt att för all framtid anlägga erforderlig väg och eller rätt att ta farliga kanträd längs med järnvägsfastigheten.
- Tillfällig nyttjanderätt – tidsbegränsad rätt att nyttja annans fastighet, eller del av fastighet.



Lantmäteriförrättning



Olika typer av vägar

- Allmän väg
 - väg där stat eller kommun är väghållare
- Enskild väg
 - väg som inte är allmän väg. Väghållarna som har ansvar för de enskilda vägarna kan vara enskilda markägare eller organisationer.





Besiktningar och gränsmarkeringar

- Byggnader och anläggningar besiktigas före byggstart om risk finns för skador.
- Befintliga gränsmarkeringar som riskerar att skadas mäts in före byggstart. Efter att bygget har färdigställts återutsätts skadade/förlorade markeringar av lantmäterimyndigheten.

Ersättning

- Rättssäkerhet = Lika inför lagen. Lika fall behandlas lika.
- Värdering av ersättning utgår från vedertagna normer och metoder.



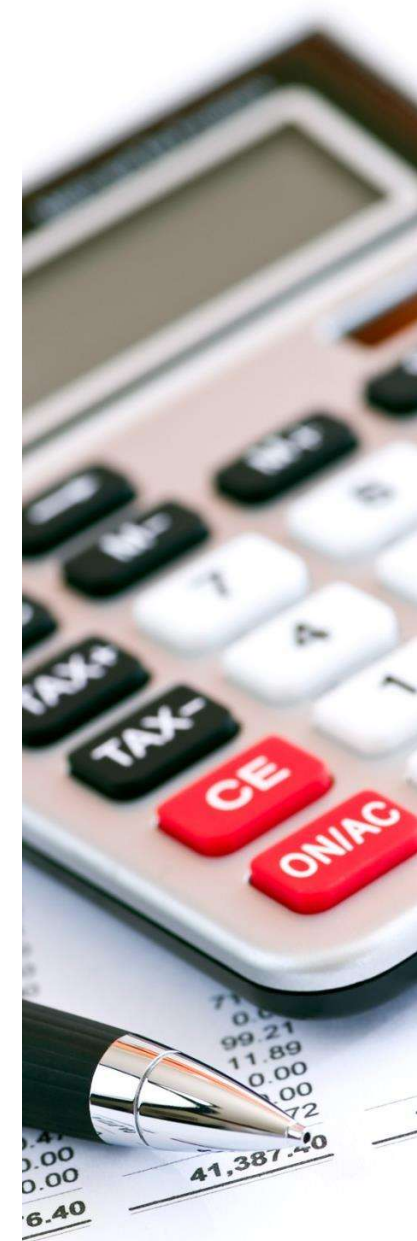


Ersättning

- Vem kan få ersättning?
 - fastighetsägare
 - servitutshavare
 - nyttjanderättshavare, t.ex. jordbruksarrendatorer
- Vad ersätts?
 - markintrånget, dvs. minskningen av fastighetens marknadsvärde, påslag om 25 % på vissa utpekade delar
 - annan skada
 - uppräknning med index och ränta
- Inlösen av fastighet
 - synnerligt men för fastigheten eller del därav

Reglering av intrång

- Trafikverket meddelar genom brev vilket datum den tillfälliga nyttjanderätten kommer att tas i anspråk för järnvägsbyggnad.
 - Intrånget för den tillfälliga nyttjanderätten regleras i allmänhet när järnvägen är färdigbyggd.
- Permanent intrång regleras i lantmäteriförrättning, antingen genom överenskommelse eller beslut.
- Ersättningsbeloppen räknas upp med index och ränta från den dag marken togs i anspråk.



Ombudskostnader vid ersättningsförhandlingar

- Det finns inte någon skyldighet för Trafikverket att svara för ombudskostnader vid frivilliga förhandlingar.
- Detta hindrar dock inte att markägaren och Trafikverket ändå fritt kan avtala om detta. Trafikverket ersätter ombudskostnader under vissa förutsättningar.
- Före anlitan­de av ombud, kontakta Trafikverket ifall ni vill få prövat ifall ombudskostnaderna kan ersättas av oss.





Ersättning

- Ersättningen hanteras inte vid fastställelse av planen
- Om Trafikverket och berörda inte kommer överens om ersättningen kan frågan prövas av lantmäterimyndigheten eller mark- och miljödomstolen

Under byggtiden

- Vanligen förekommande störningar:
 - transporter och trafikomläggningar
 - buller
 - vibrationer
 - luftföroreningar (damm, avgaser)
 - tillfällig grundvattenpåverkan



Vid skador/störningar, kontakta Trafikverket



Marknadsvärdeminskning på fastigheter som Trafikverket inte tar mark från?

- Miljöskada
- Ingen mark tas i anspråk men miljön runt om förändras.
- Bevisbördan ligger då främst på den skadedrabbade.
- Trafikmissionen kan först uppskattas när anläggningen är färdig byggd och tagen i trafik.

Tack för mig!

**Kom och prata med oss om
just din fastighet!**

Var hittar jag materialet?

- Opalen, Biblioteket
- Sundsvalls kommunhus entrén
- Hemsidan: [Dingersjö – Sundsvall, dubbelspår - www.trafikverket.se](http://www.trafikverket.se)
- Samrådsportal via hemsidan



Vad händer sen?

28/5-23-6 2024 Samråd

Fortsatt arbete

Granskningshandling vår 2024

Tidig dialog kring delvis ny linje-sträckning. Hösten 2023 - vintern 2024

Länsstyrelsens beslut om att godkänna MKB, Miljökonsekvensbeskrivning. December 2024

Länsstyrelsens yttrande över granskningshandlingen. Försommaren 2025

Fastställd järnvägsplan. Sommaren 2026

Samråd kring Plan med status samrådshandling. Maj - juni 2024

Samråd kring Plan med status granskningshandling. Våren 2025

Järnvägsplanen skickas in för fastställelseprövning. Vintern 2025

Frågor?



Medfinansierat av Europeiska unionens
fond för ett sammanlänkat Europa