

RESULTAT- KONFERENS TRAFIKSÄKERHET

**Etappmål efter år 2020
och sänkt bashastighet i tätort**
Maria Melkersson, Trafikanalys



Tre regeringsuppdrag

1. Utredda förutsättningarna för och konsekvenserna av sänkt bashastighet i tätort (20 oktober)
2. Se över transportpolitiska preciseringar och lämna förslag till indikatorer för att följa upp de transportpolitiska målen (10 mars)
3. Föreslå transportpolitiska preciseringar avseende trafiksäkerhet (31 maj)

Uppdrag 1 / 3

1. *Utreda förutsättningarna för och konsekvenserna av sänkt bashastighet i tätort (20 oktober)*

Tänkbara effekter/aspekter:

- Tillgänglighet
- Framkomlighet/trängsel
- Färdmedelsval
- Näringspolitik - gods
- Jämställdhet
- Stadsmiljö-trygghet-barn
- Koldioxid
- Buller
- Partiklar
- **Trafiksäkerhet**
- Folkhälsa
- Administration
- Regelefterlevnad
- Infrastruktur
- Finansiella

Uppdrag 2 / 3

2. Se över transportpolitiska preciseringar och lämna förslag till indikatorer för att följa upp de transportpolitiska målen (10 mars)

Farväl till de tidigare 13 **preciseringarna** och istället 3 **prioriteringar**:

- Tillgänglighet för ökad tillväxt, sysselsättning och bostadsförsörjning
- Ett klimatneutralt transportsystem
- Ett hälsofrämjande och **säkert transportsystem**

ÖVERGRIPANDE MÅL:

Transportpolitikens mål är att säkerställa en samhällsekonomiskt effektiv och långsiktigt hållbar transportförsörjning för medborgarna och näringslivet i hela landet

FUNKTIONSMÅL:

Transportsystemets utformning, funktion och användning ska medverka till att ge alla en grundläggande tillgänglighet med god kvalitet och användbarhet samt bidra till utvecklingskraft i hela landet. Transportsystemet ska vara jämförbart, dvs. likvärdigt svara mot kvinnors respektive mäns transportbehov

HÄNSYNSMÅL:

Transportsystemets utformning, funktion och användning ska anpassas till att ingen ska dödas eller skadas allvarligt samt bidra till att det övergripande generationsmålet för miljö och miljö kvalitetsmålen nås samt bidra till ökad hälsa.

Tillgänglighet för ökad tillväxt, sysselsättning och bostadsförsörjning

Ett klimatneutralt transportsystem

Ett hälsofrämjande och säkert transportsystem

Indikatorer med tillhörande mått för uppföljning av mål och prioriteringar

Årlig uppföljning av de transportpolitiska målen
(med bedömningar av utvecklingen för indikatorer, mål och prioriteringar)

Årlig tematisk uppföljning
(med fokus på delar av målstrukturen, trafikslagen eller transportslagen)

Fördjupad uppföljning
(med 4-5-årsintervall)

Uppdrag 3 / 3

2. *Föreslå transportpolitiska preciseringar avseende trafiksäkerhet (31 maj)*

Prioritering

- Ett hälsofrämjande och **säkert transportsystem**

Ett hälsofrämjande och säkert transportsystem

Andelen personer som får sitt behov av **fysisk aktivitet** uppfyllt genom sina dagliga resor ska öka fortlöpande. Andelen personer som utsätts för skadliga nivåer av **luftföroreningar eller buller** från trafik ska minska kontinuerligt.

Trafiksäkerheten ska utvecklas gynnsamt i hela transportsystemet. Antal omkomna i vägtrafiken, bantrafiken och fritidssjöfarten ska **minst halveras** till år 2030, jämfört med 2015. Antalet allvarligt skadade i dessa trafikslag ska under samma period minska med 25 procent.

Uppdrag 3 / 3

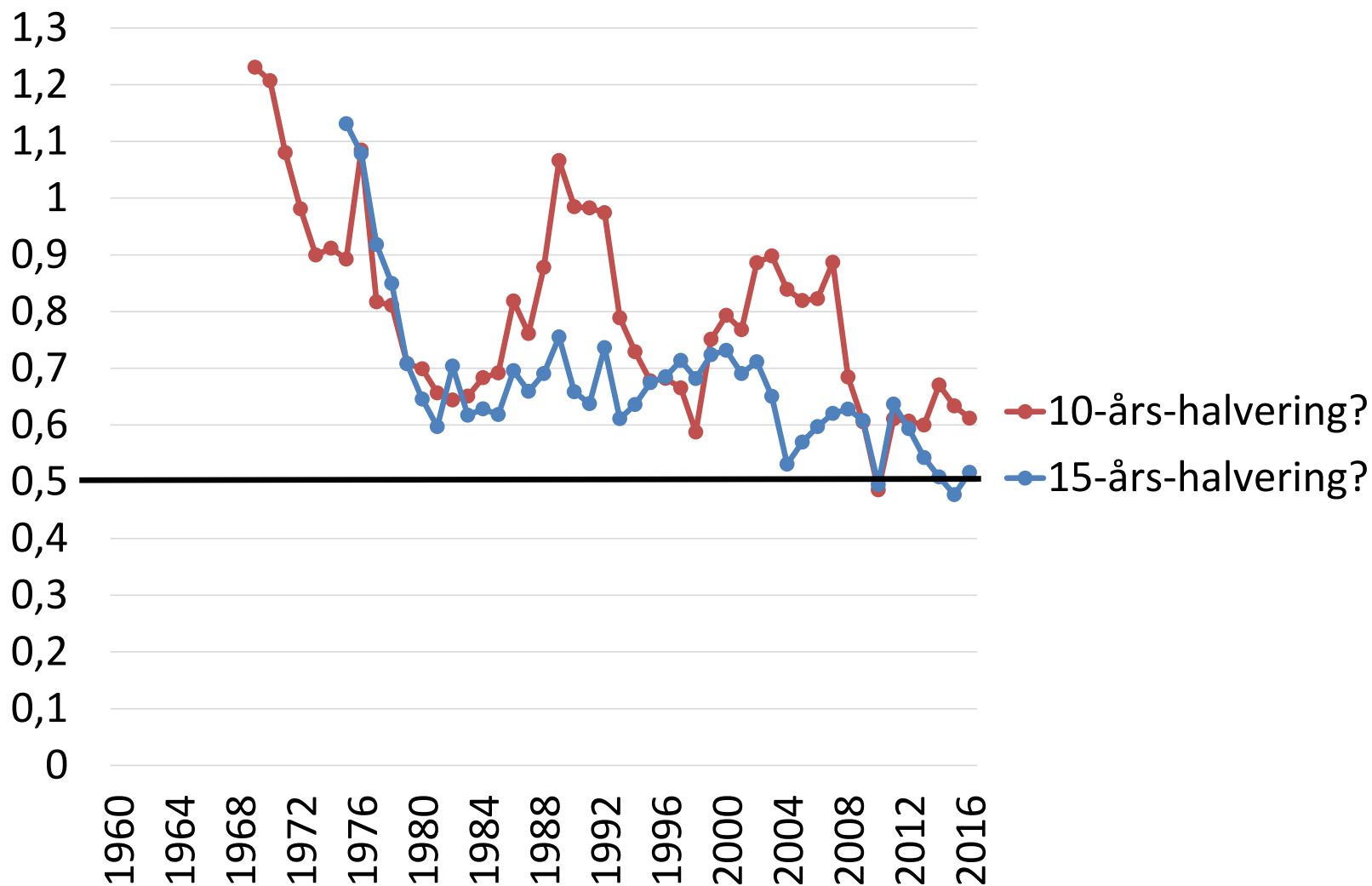
Mått för att mäta indikatorn ”omkomna och skadade”

- Antal omkomna och allvarligt skadade i **transportsystemet totalt och dess delar**
- **DALY** för olyckor i transportsystemet totalt och dess delar
- Antal luftfartsrelaterade händelser

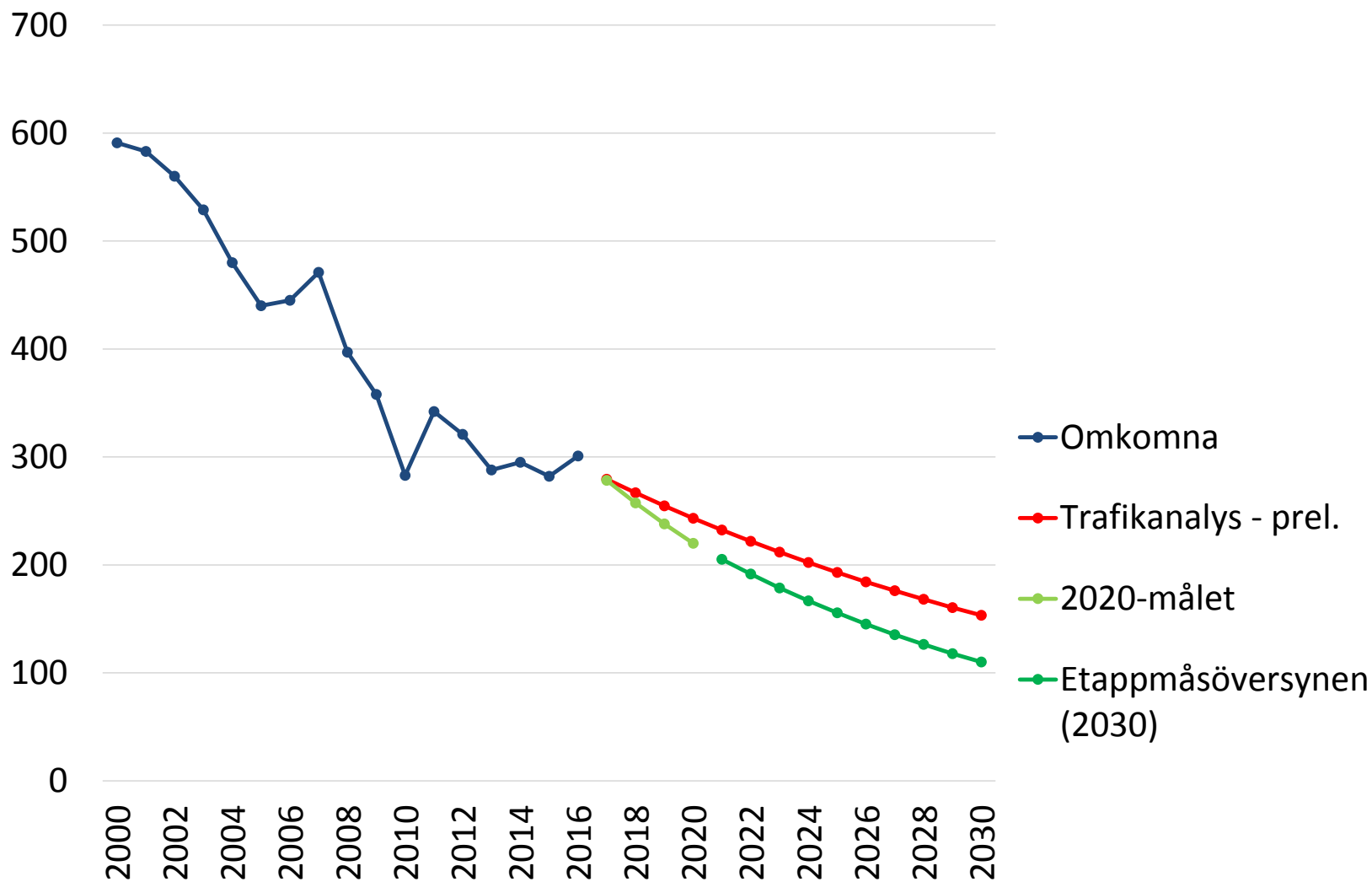
Etappmål (förslag)

Antal omkomna i vägtrafiken ska **minst halveras** till år 2030, jämfört med 2015

Har vi sett några halveringar tidligere?



Trafikanalys **preliminära** förslag till etappmål: halverat antal omkomna 2015 – 2030



Regeringsuppdraget avrapporteras den 31 maj

- Konsekvenser av definitionen på **allvarligt skadade**
- Hur kan man använda **DALY** för att mäta konsekvenser av olyckor i **alla trafikslag**
- **Förslag** på **etappmål** för omkomna på väg

PRECISERINGS- VERSYNEN



<http://www.trafa.se/sidor/preciseringsoversynen/>