

E4 Förbifart Stockholm

ARBETSPLAN

**Bilaga 2 Miljökonsekvensbeskrivning
Bostäder med bullernivåer över 53 dB(A)**

Utställelsehandling 2011-05-05

Objektnummer 8448590 2011-05-12



Titel: E4 Förbifart Stockholm, Bilaga 2 Miljökonsekvensbeskrivning, Bostäder med bullernivåer över 53 db(A)

Utgivningsdatum: 12 maj 2011

Utgivare: Trafikverket

Kontaktperson: Riggert Anderson, Trafikverket

Författare: Konsortiet Förbifart Stockholm

Foton: Trafikverket

Kartor: © Trafikverket

Alla underlagsbilder och kartmaterial är upphovsrättsskyddade och © tillhör följande organisationer:

Exploateringskontoret (Stockholms stad), FMIS (Riksantikvarieämbetet), Huddinge kommun, Institutionen för naturgeografi och kvartärgeologi (Stockholms universitet), Järfälla kommun, RTK/Länsstyrelsen i Stockholms län, Skogens källa (Skogsstyrelsen), Stockholms läns museum, Stockholms stadsbyggnadskontor, Sveriges geologiska undersökning

Layout: Konsortiet Förbifart Stockholm

Tryck: Arkitektkopia

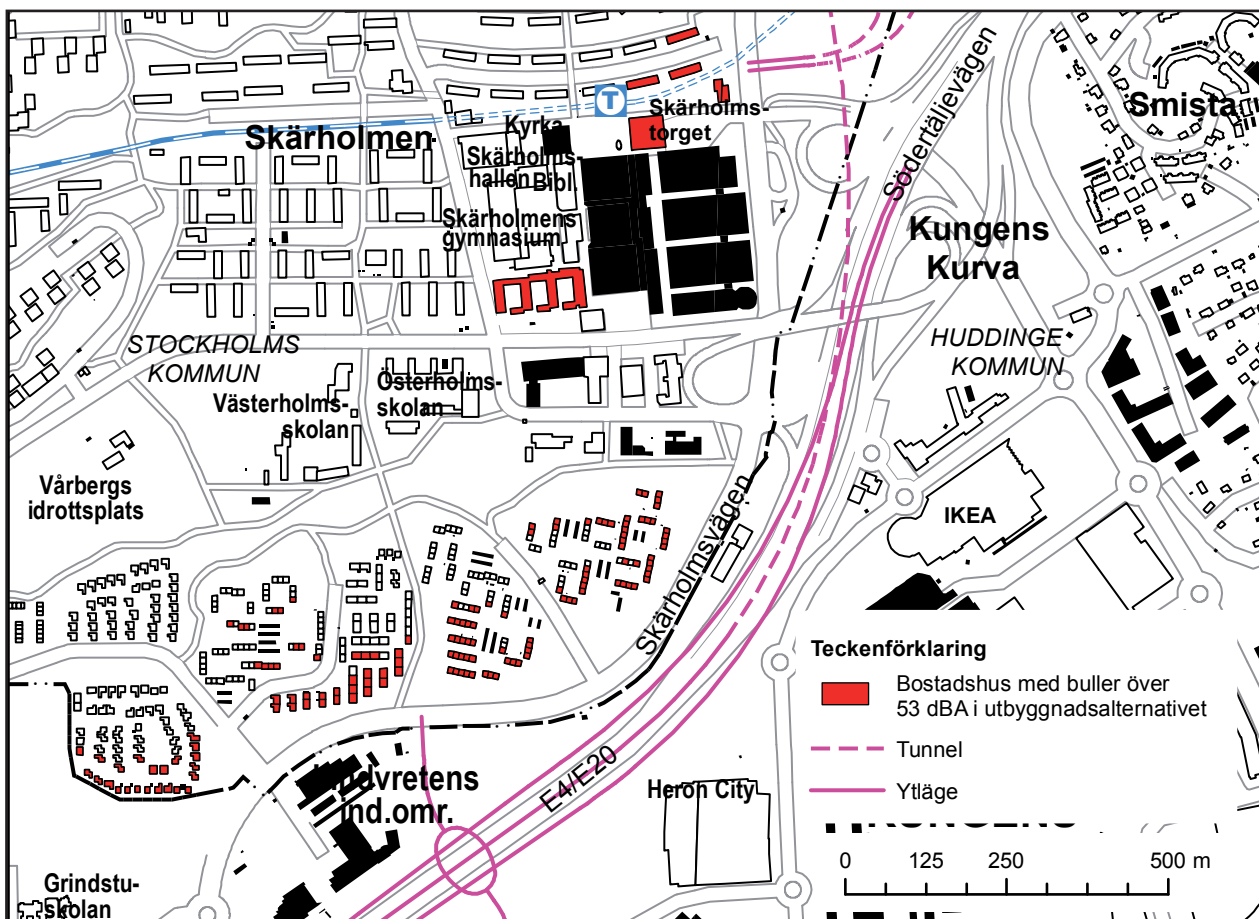
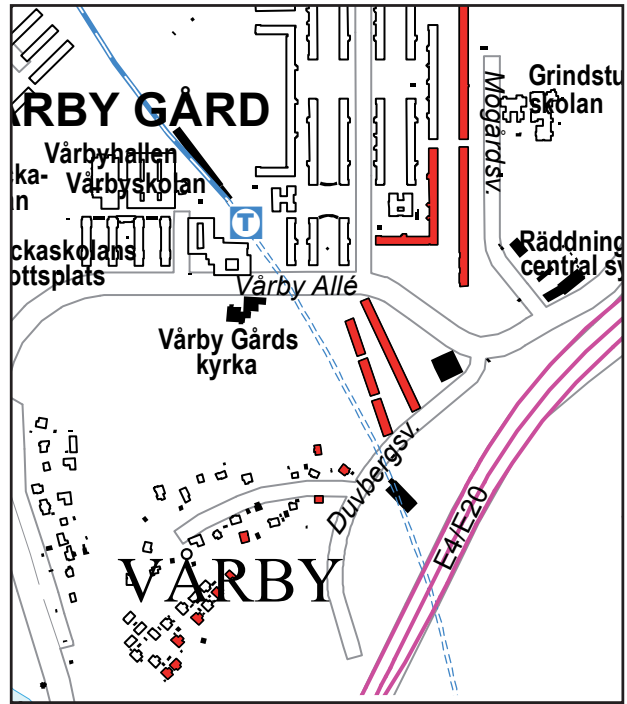
Distributör: Trafikverket, 172 90 Sundbyberg, Telefon 0771-921 921, www.trafikverket.se

Bostäder med bullernivåer över 53 dB(A)

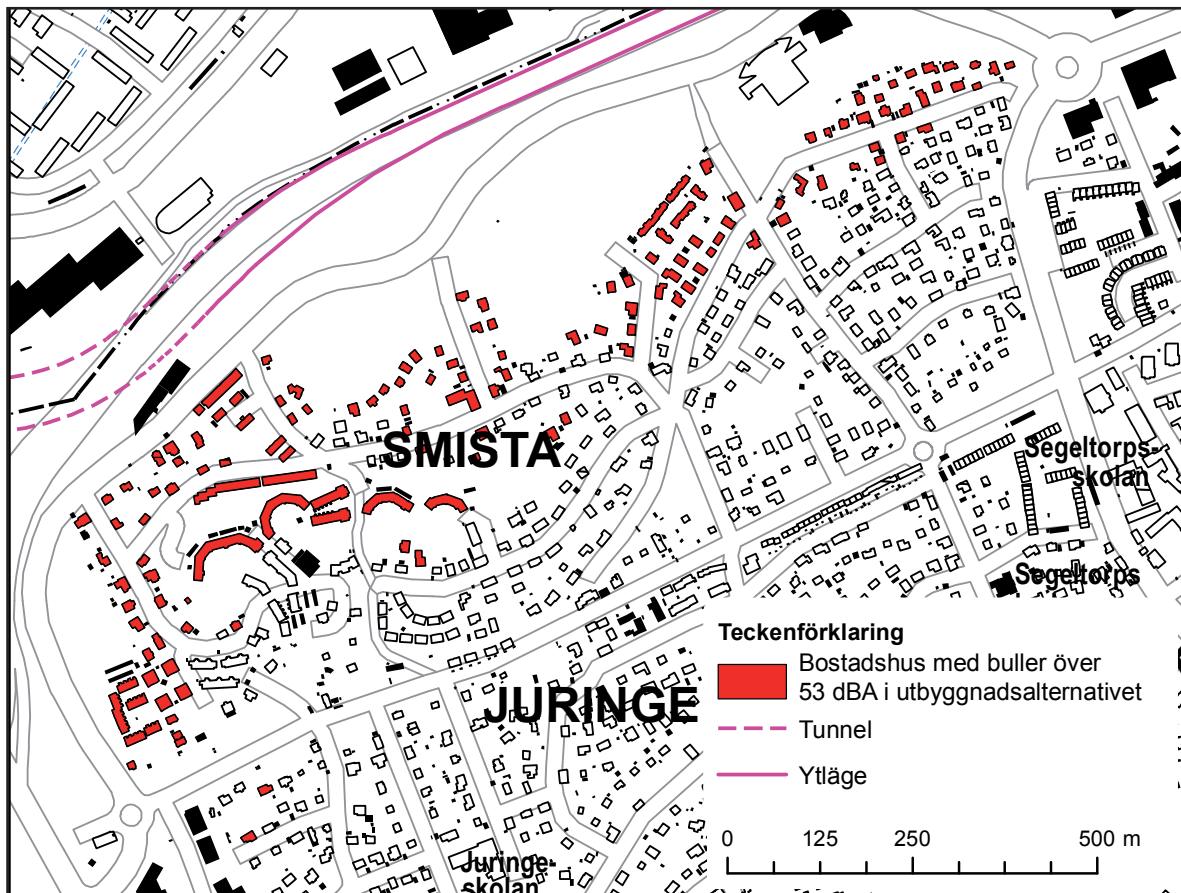
I denna bilaga redovisas de bostäder som beräknas få över 53 dB(A) ekvivalent ljudnivå i scenariot ”utbyggnadsalternativet utan åtgärder”. För dessa byggnader redovisas de ekvivalenta ljudnivåerna i nuläget och i nollalternativet samt i utbyggnadsalternativet med och utan åtgärder.

Bostäderna redovisas dels i kartorna dels i listor. Listorna är utformade på olika sätt för flerbostadshus och för enbostadshus. För flerbostadshus redovisas den procentuella fördelningen av bullernivåer på fasader, i 3 dB(A)-intervall. För enbostadshus redovisas högsta ekvivalenta bullernivå i bottenvåning och på övervåning för respektive fastighet.

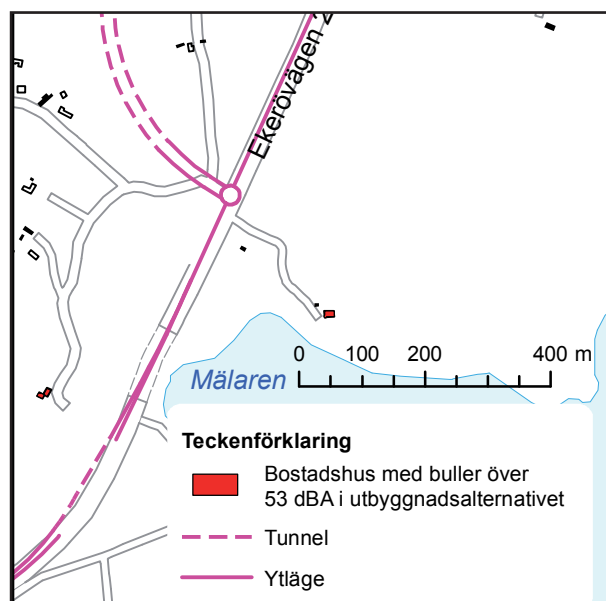
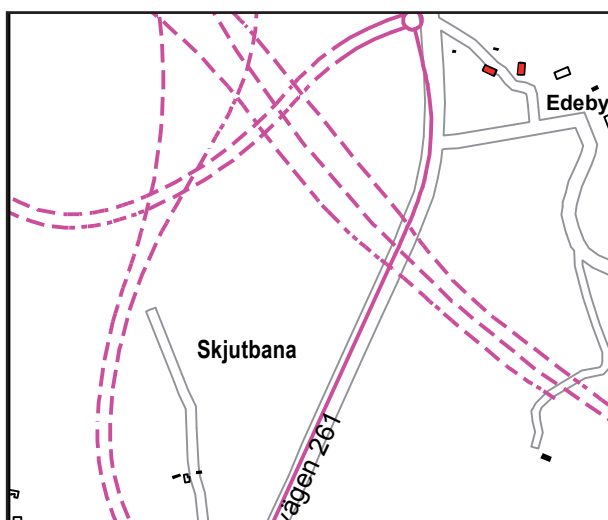
Figur 1. Bostadsbebyggelse med över 53 dB(A) i Vårby gård och Duvberget. Se lista 1 och 2, Kungens Kurva.



Figur 2. Bostadsbebyggelse med över 53 dB(A) i Skärholmen.



Figur 3. Bostadsbebyggelse med över 53 dB(A) i Smista. Se lista 1 och 2, Kungens Kurva



Figur 4 och 5. Bostadsbebyggelse med över 53 dB(A) på Lovön. Se lista 3, Lovö. Kartorna visar en tidigare utformning av Förbifart Stockholm. Dessa kartor ska endast användas för att se vilka bostadshus som får över 53 dB(A)..

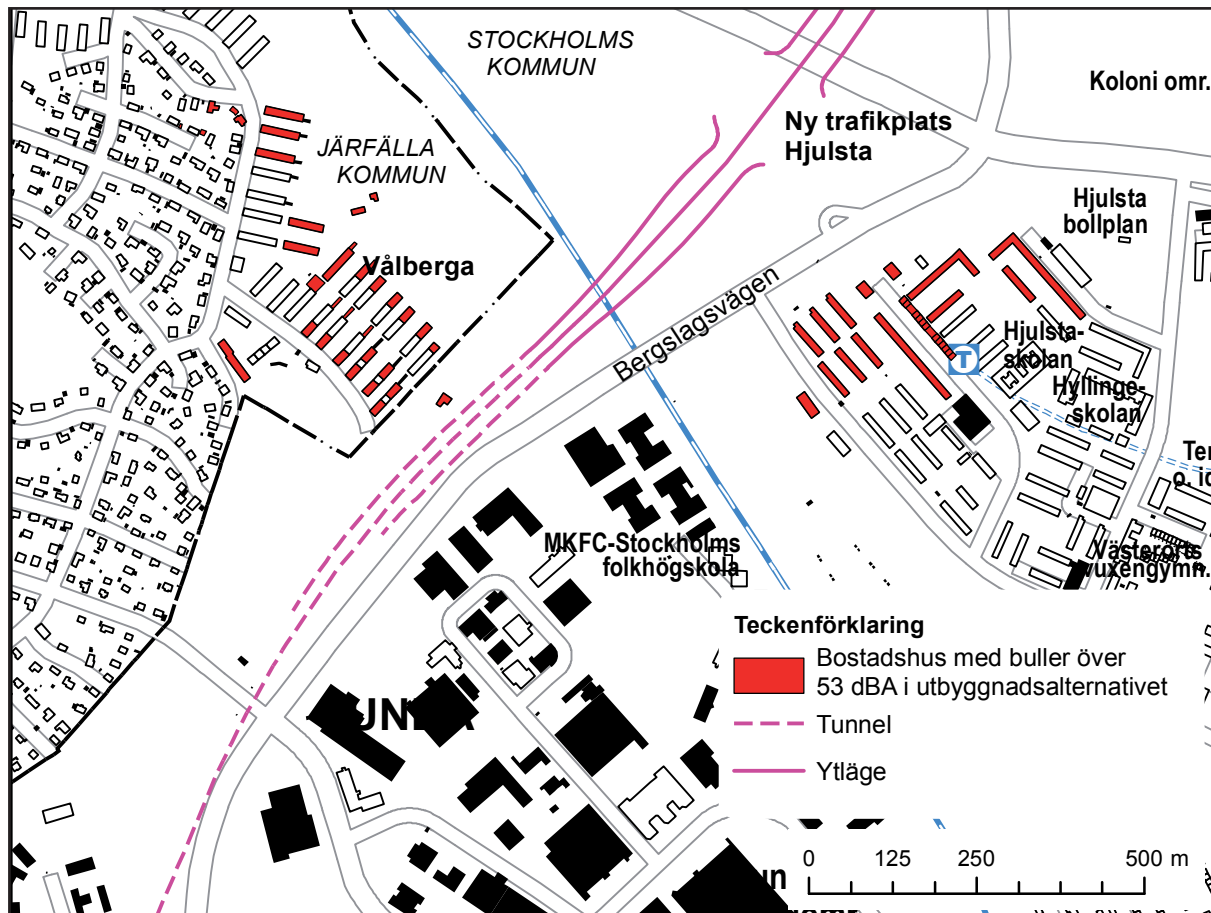


Figur 6. Bostadsbebyggelse med över 53 dB(A) i Vinsta. Se lista 4 och 5, Vinsta.

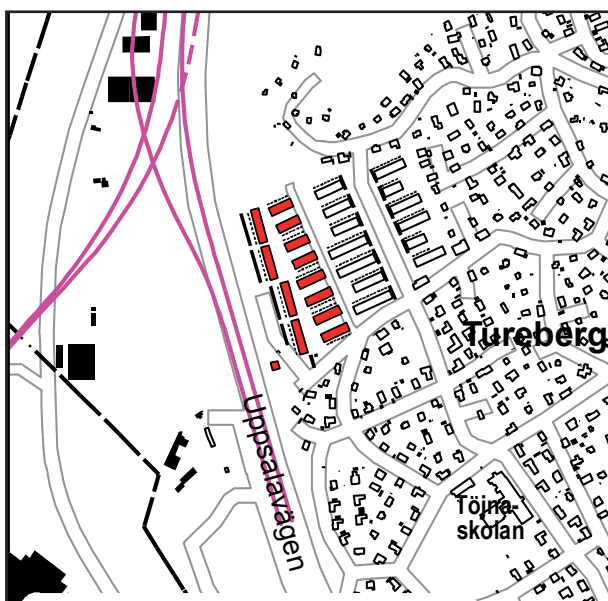
Endast ekvivalenta bullernivåer, dvs. medelljudnivån under ett dygn, har beräknats. Maximala ljudnivåer, dvs. den högsta förekommande ljudnivån under en fordonspassage, har inte beräknats på grund av att motorvägen ligger så långt från bostäder att de maximala ljudnivåerna inte blir dimensionerande.



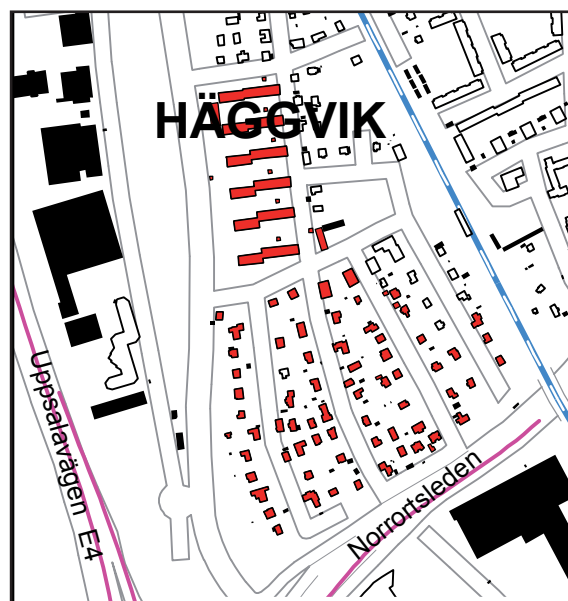
Figur 7. Bostadsbebyggelse med över 53 dB(A) i Akalla. Se lista 8, Akalla.



Figur 8. Bostadsbebyggelse med över 53 dB(A) i Vålberga och Hjulsta.. Se lista 6 och 7, Hjulsta.



Figur 9. Bostadsbebyggelse med över 53 dB(A) i Töjnan. Se lista 9 och 10, Häggvik



Figur 10. Bostadsbebyggelse med över 53 dB(A) i Häggvik. Se lista 9 och 10, Häggvik.

Lista 1

Trafikplats Kungens Kurva: Enbostadshus

Siffrorna anger ekvivalenta bullernivåer dB(A)

Fastighet	Våning	Nuläge	Noll- alternativ	FS utan åtgärder	FS med bullerskydd längs vägen	FS med bullerskydd längs vägen + lokala skärmar
ARRENDATORN 12>1	Bottenvåning	52	54	51	49	-
	Övervåning	55	57	54	50	-
ARRENDATORN 5>1	Bottenvåning	53	55	53	48	-
	Övervåning	55	57	55	51	-
BORGEN 2>1	Bottenvåning	67	69	65	60	-
	Övervåning	67	69	67	62	-
BORGEN 4>1	Bottenvåning	63	65	60	55	-
	Övervåning	65	67	63	58	-
BORGEN 5>1	Bottenvåning	59	61	54	49	-
	Övervåning	60	62	57	51	-
BORGEN 7>1	Bottenvåning	63	64	60	55	-
	Övervåning	64	66	62	57	-
BORGEN 8>1	Bottenvåning	59	61	54	50	-
	Övervåning	62	64	57	53	-
BUDKAVLEN 10>1	Bottenvåning	56	58	56	51	-
	Övervåning	59	61	60	52	-
BUDKAVLEN 11>1	Bottenvåning	58	60	59	51	-
	Övervåning	60	62	60	52	-
BUDKAVLEN 12>1	Bottenvåning	53	55	54	50	-
	Övervåning	57	59	58	53	-
BUDKAVLEN 13>1	Bottenvåning	63	65	63	55	-
	Övervåning	63	65	64	56	-
BUDKAVLEN 14>1	Bottenvåning	56	58	60	52	-
	Övervåning	58	60	60	54	-
BUDKAVLEN 15>1	Bottenvåning	50	51	50	50	-
	Övervåning	54	56	56	53	-
BUDKAVLEN 16>1	Bottenvåning	52	53	51	49	-
	Övervåning	55	57	56	52	-
BUDKAVLEN 18>1	Bottenvåning	52	54	54	48	-
	Övervåning	55	56	56	52	-
BUDKAVLEN 19>1	Bottenvåning	57	59	58	55	-
	Övervåning	60	62	62	58	-
BUDKAVLEN 20>1	Bottenvåning	59	60	60	57	-
	Övervåning	60	62	62	59	-
BUDKAVLEN 21>1	Bottenvåning	58	60	58	55	-
	Övervåning	62	64	63	58	-
BUDKAVLEN 22>1	Bottenvåning	49	51	55	49	-
	Övervåning	54	56	56	52	-
BUDKAVLEN 2>1	Bottenvåning	60	62	62	53	-
	Övervåning	62	63	63	56	-
BUDKAVLEN 3>1	Bottenvåning	61	63	61	54	-
	Övervåning	63	64	65	57	-
BUDKAVLEN 4>1	Bottenvåning	62	64	63	56	-
	Övervåning	63	64	64	58	-
BUDKAVLEN 5>1	Bottenvåning	49	51	49	48	-
	Övervåning	56	58	55	52	-

Fastighet	Våning	Nuläge	Noll- alternativ	FS utan åtgärder	FS med bullerskydd längs vägen	FS med bullerskydd längs vägen + lokala skärmar
BUDKAVLEN 6>1	Bottenvåning	48	50	54	48	-
	Övervåning	55	56	58	52	-
BUDKAVLEN 7>1	Bottenvåning	46	47	47	47	-
	Övervåning	52	53	53	52	-
BUDKAVLEN 9>1	Bottenvåning	58	60	59	52	-
	Övervåning	60	61	61	53	-
DRABANTEN 1>1	Bottenvåning	62	64	60	55	-
	Övervåning	63	65	60	56	-
FYRBÅKEN 10>1	Bottenvåning	52	55	54	52	-
	Övervåning	54	56	56	53	-
FYRBÅKEN 1>1	Bottenvåning	59	61	61	61	57
	Övervåning	63	65	65	65	65
FYRBÅKEN 3>1	Bottenvåning	55	57	57	56	-
	Övervåning	57	59	60	59	-
FÄSTET 10>1	Bottenvåning	56	58	53	50	-
	Övervåning	58	60	55	52	-
FÄSTET 1>1	Bottenvåning	53	55	50	49	-
	Övervåning	57	59	54	51	-
FÄSTET 7>1	Bottenvåning	55	57	52	50	-
	Övervåning	58	60	56	52	-
FÄSTET 8>1	Bottenvåning	62	64	58	53	-
	Övervåning	64	66	61	55	-
FÄSTET 9>1	Bottenvåning	57	58	53	51	-
	Övervåning	60	62	55	52	-
FÖRPOSTEN 4>1	Bottenvåning	63	65	61	56	-
	Övervåning	66	68	64	60	-
FÖRPOSTEN 5>1	Bottenvåning	64	65	60	54	-
	Övervåning	67	68	63	56	-
HJÄLMEN 15>1	Bottenvåning	55	57	57	48	-
	Övervåning	58	59	59	50	-
HJÄLMEN 16>1	Bottenvåning	62	64	63	50	-
	Övervåning	62	64	63	51	-
HJÄLMEN 17>1	Bottenvåning	62	64	61	53	-
	Övervåning	64	66	63	55	-
HJÄLMEN 18>1	Bottenvåning	59	61	60	51	-
	Övervåning	61	62	61	53	-
HJÄLMEN 3>1	Bottenvåning	56	58	55	48	-
	Övervåning	57	59	58	49	-
HJÄLMEN 4>1	Bottenvåning	54	56	53	48	-
	Övervåning	55	57	56	49	-
HJÄLMEN 5>1	Bottenvåning	53	55	51	48	-
	Övervåning	54	56	55	49	-
HJÄLMEN 6>1	Bottenvåning	60	62	61	51	-
	Övervåning	63	65	63	53	-
HJÄLMEN 7>1	Bottenvåning	63	65	63	53	-
	Övervåning	62	64	63	55	-
KARDAN 1>1	Bottenvåning	51	53	53	48	-
	Övervåning	55	57	56	49	-
KORSHOLMEN 18>1	Bottenvåning	56	58	53	52	-
	Övervåning	56	59	53	53	-

Fastighet	Våning	Nuläge	Noll- alternativ	FS utan åtgärder	FS med bullerskydd längs vägen	FS med bullerskydd längs vägen + lokala skärmar
KORSHOLMEN 19>1	Bottenvåning	55	57	52	52	-
	Övervåning	56	58	53	53	-
KORSHOLMEN 20>1	Bottenvåning	53	56	52	51	-
	Övervåning	56	58	53	53	-
KORSHOLMEN 22>1	Bottenvåning	54	56	52	52	-
	Övervåning	55	58	54	53	-
KORSHOLMEN 24>1	Bottenvåning	51	53	51	50	-
	Övervåning	55	57	53	53	-
KORSHOLMEN 25>1	Bottenvåning	53	55	52	51	-
	Övervåning	56	58	54	53	-
KORSHOLMEN 34>1	Bottenvåning	53	56	52	52	-
	Övervåning	54	57	53	53	-
KORSHOLMEN 35>1	Bottenvåning	55	57	52	52	-
	Övervåning	55	58	53	53	-
KORSHOLMEN 36>1	Bottenvåning	53	56	52	51	-
	Övervåning	55	58	53	53	-
KORSHOLMEN 57>1	Bottenvåning	53	55	52	52	-
	Övervåning	54	56	53	53	-
KORSHOLMEN 58>1	Bottenvåning	55	57	54	53	-
	Övervåning	56	58	55	54	-
KORSHOLMEN 59>1	Bottenvåning	55	57	54	53	-
	Övervåning	56	58	55	54	-
KORSHOLMEN 60>1	Bottenvåning	55	57	53	53	-
	Övervåning	55	57	53	53	-
LINDHOLMEN 31>1	Bottenvåning	51	53	53	50	50
	Övervåning	56	58	54	52	52
LINDHOLMEN 34>1	Bottenvåning	51	54	51	51	51
	Övervåning	55	58	53	53	53
LINDHOLMEN 35>1	Bottenvåning	52	55	51	51	51
	Övervåning	57	59	55	53	53
LINDHOLMEN 36>1	Bottenvåning	49	52	50	50	50
	Övervåning	54	57	54	53	53
LINDHOLMEN 39>1	Bottenvåning	51	53	51	51	51
	Övervåning	54	56	53	53	53
LINDHOLMEN 40>1	Bottenvåning	53	56	52	51	51
	Övervåning	57	59	54	54	54
LINDHOLMEN 41>1	Bottenvåning	48	51	50	50	50
	Övervåning	55	57	54	54	54
LINDHOLMEN 42>1	Bottenvåning	49	51	50	50	50
	Övervåning	55	57	53	53	53
LINDHOLMEN 43>1	Bottenvåning	50	52	51	51	51
	Övervåning	55	57	54	54	54
LINDHOLMEN 44>1	Bottenvåning	54	56	54	54	54
	Övervåning	56	58	55	55	55
LINDHOLMEN 45>1	Bottenvåning	54	56	53	53	53
	Övervåning	57	59	55	55	55
LINDHOLMEN 46>1	Bottenvåning	54	56	53	53	53
	Övervåning	57	59	55	55	55
LINDHOLMEN 47>1	Bottenvåning	54	57	53	53	53
	Övervåning	57	59	56	55	55

Fastighet	Våning	Nuläge	Noll- alternativ	FS utan åtgärder	FS med bullerskydd längs vägen	FS med bullerskydd längs vägen + lokala skärmar
LINDHOLMEN 48>1	Bottenvåning	54	57	54	54	54
	Övervåning	57	59	56	55	55
LINDHOLMEN 49>1	Bottenvåning	54	57	55	54	54
	Övervåning	57	59	56	56	56
LINDHOLMEN 50>1	Bottenvåning	64	66	60	56	55
	Övervåning	64	67	62	57	57
LINDHOLMEN 51>1	Bottenvåning	64	66	60	56	55
	Övervåning	65	67	61	57	57
LINDHOLMEN 52>1	Bottenvåning	64	67	60	56	55
	Övervåning	65	67	62	58	58
LINDHOLMEN 53>1	Bottenvåning	65	68	61	57	57
	Övervåning	66	68	63	59	59
LINDHOLMEN 54>1	Bottenvåning	65	67	61	57	56
	Övervåning	66	68	62	59	59
LINDHOLMEN 55>1	Bottenvåning	64	67	59	55	55
	Övervåning	65	68	61	58	58
LINDHOLMEN 56>1	Bottenvåning	62	65	58	56	55
	Övervåning	65	67	61	58	58
LINDHOLMEN 57>1	Bottenvåning	55	58	53	52	52
	Övervåning	58	60	55	54	54
LINDHOLMEN 60>1	Bottenvåning	50	52	51	51	51
	Övervåning	55	58	54	54	54
LINDHOLMEN 61>1	Bottenvåning	49	52	50	51	51
	Övervåning	55	58	54	54	54
LINDHOLMEN 62>1	Bottenvåning	49	52	51	51	51
	Övervåning	55	57	54	54	54
LINDHOLMEN 63>1	Bottenvåning	51	53	53	53	53
	Övervåning	55	57	55	54	54
LINDHOLMEN 64>1	Bottenvåning	52	55	54	54	54
	Övervåning	54	57	55	55	55
LINDHOLMEN 65>1	Bottenvåning	59	62	56	55	54
	Övervåning	62	65	59	57	57
LINDHOLMEN 66>1	Bottenvåning	58	61	56	56	55
	Övervåning	62	64	58	57	57
LINDHOLMEN 67>1	Bottenvåning	53	55	56	55	55
	Övervåning	61	63	58	57	57
LINDHOLMEN 68>1	Bottenvåning	56	58	57	57	57
	Övervåning	59	62	57	57	57
LINDHOLMEN 69>1	Bottenvåning	56	58	57	57	57
	Övervåning	59	61	57	57	57
LINDHOLMEN 70>1	Bottenvåning	57	59	57	57	57
	Övervåning	58	61	58	57	57
LINDHOLMEN 71>1	Bottenvåning	57	59	57	57	57
	Övervåning	57	59	57	57	57
LINDHOLMEN 72>1	Bottenvåning	57	59	57	57	57
	Övervåning	56	58	57	57	57
LYSBOJEN 1>1	Bottenvåning	52	54	55	55	-
	Övervåning	56	58	59	56	-
LYSBOJEN 6>1	Bottenvåning	56	58	58	53	-
	Övervåning	56	59	59	55	-

Fastighet	Våning	Nuläge	Noll- alternativ	FS utan åtgärder	FS med bullerskydd längs vägen	FS med bullerskydd längs vägen + lokala skärmar
NORRTORPET 14>1	Bottenvåning	58	60	58	51	-
	Övervåning	62	63	61	54	-
NORRTORPET 3>1	Bottenvåning	60	61	55	52	-
	Övervåning	61	63	59	54	-
NORRTORPET 4>1	Bottenvåning	58	60	54	51	-
	Övervåning	62	64	58	53	-
NORRTORPET 5>1	Bottenvåning	55	57	52	51	-
	Övervåning	60	62	57	54	-
NORRTORPET 6>1	Bottenvåning	52	54	49	48	-
	Övervåning	58	60	57	52	-
PALISSADEN 2>1	Bottenvåning	59	61	61	51	-
	Övervåning	60	61	60	52	-
RYTTAREN 13>1	Bottenvåning	60	61	60	58	-
	Övervåning	63	64	62	60	-
RYTTAREN 18>1	Bottenvåning	64	66	63	58	-
	Övervåning	65	66	63	59	-
RYTTAREN 19>1	Bottenvåning	52	53	51	51	-
	Övervåning	55	55	54	53	-
SANDHOLMEN 10>1	Bottenvåning	56	58	55	54	-
	Övervåning	58	60	56	56	-
SANDHOLMEN 11>1	Bottenvåning	57	59	55	55	-
	Övervåning	58	60	56	55	-
SANDHOLMEN 12>1	Bottenvåning	57	59	54	54	-
	Övervåning	58	60	55	55	-
SANDHOLMEN 13>1	Bottenvåning	57	59	55	54	-
	Övervåning	58	60	56	55	-
SANDHOLMEN 14>1	Bottenvåning	58	59	55	54	-
	Övervåning	58	60	55	54	-
SANDHOLMEN 15>1	Bottenvåning	58	60	55	55	-
	Övervåning	58	60	55	55	-
SANDHOLMEN 16>1	Bottenvåning	58	60	55	55	-
	Övervåning	58	60	55	55	-
SANDHOLMEN 17>1	Bottenvåning	58	60	55	54	-
	Övervåning	59	60	56	55	-
SANDHOLMEN 18>1	Bottenvåning	57	59	54	53	-
	Övervåning	58	60	55	55	-
SANDHOLMEN 19>1	Bottenvåning	56	58	53	52	-
	Övervåning	57	59	54	53	-
SANDHOLMEN 20>1	Bottenvåning	52	54	52	50	-
	Övervåning	55	57	53	52	-
SANDHOLMEN 45>1	Bottenvåning	51	53	51	51	-
	Övervåning	55	57	53	53	-
SANDHOLMEN 46>1	Bottenvåning	53	56	52	52	-
	Övervåning	57	59	54	54	-
SANDHOLMEN 47>1	Bottenvåning	52	55	52	52	-
	Övervåning	56	59	54	53	-
SANDHOLMEN 48>1	Bottenvåning	54	56	52	51	-
	Övervåning	56	58	54	53	-
SANDHOLMEN 4>1	Bottenvåning	49	52	50	50	-
	Övervåning	54	56	54	54	-

Fastighet	Våning	Nuläge	Noll- alternativ	FS utan åtgärder	FS med bullerskydd längs vägen	FS med bullerskydd längs vägen + lokala skärmar
SANDHOLMEN 55>1	Bottenvåning	52	54	50	51	-
	Övervåning	56	58	54	54	-
SANDHOLMEN 56>1	Bottenvåning	51	53	51	51	-
	Övervåning	55	57	54	53	-
SANDHOLMEN 5>1	Bottenvåning	52	54	52	52	-
	Övervåning	53	55	53	53	-
SANDHOLMEN 6>1	Bottenvåning	51	52	51	51	-
	Övervåning	55	57	54	54	-
SANDHOLMEN 7>1	Bottenvåning	53	55	52	52	-
	Övervåning	56	57	55	55	-
SANDHOLMEN 8>1	Bottenvåning	57	59	55	55	-
	Övervåning	58	60	57	57	-
SANDHOLMEN 9>1	Bottenvåning	57	59	56	56	-
	Övervåning	58	60	57	57	-
SKANSEN 10>1	Bottenvåning	52	54	54	46	-
	Övervåning	54	56	54	47	-
SKANSEN 11>1	Bottenvåning	56	58	57	48	-
	Övervåning	58	60	59	50	-
SKANSEN 13>1	Bottenvåning	55	57	56	47	-
	Övervåning	56	57	56	49	-
SKANSEN 16>1	Bottenvåning	53	55	55	46	-
	Övervåning	56	58	57	48	-
SKANSEN 17>1	Bottenvåning	56	58	57	49	-
	Övervåning	60	62	61	51	-
SKANSEN 18>1	Bottenvåning	56	58	57	49	-
	Övervåning	59	61	59	50	-
SKANSEN 19>1	Bottenvåning	52	54	53	47	-
	Övervåning	54	55	54	48	-
SKANSEN 20>1	Bottenvåning	53	55	53	47	-
	Övervåning	54	56	54	48	-
SKANSEN 23>1	Bottenvåning	51	53	52	45	-
	Övervåning	53	55	54	46	-
SKANSEN 25>1	Bottenvåning	52	54	53	47	-
	Övervåning	56	58	57	49	-
SKANSEN 6>1	Bottenvåning	60	62	61	50	-
	Övervåning	61	63	62	52	-
SKANSEN 7>1	Bottenvåning	53	55	55	46	-
	Övervåning	55	57	55	48	-
SKÖLDEN 2>1	Bottenvåning	56	57	57	47	-
	Övervåning	57	59	59	49	-
SKÖLDEN 3>1	Bottenvåning	52	53	52	46	-
	Övervåning	54	55	54	48	-
SKÖLDEN 4>1	Bottenvåning	48	50	49	46	-
	Övervåning	53	55	53	47	-
SKÖLDEN 6>1	Bottenvåning	53	55	54	47	-
	Övervåning	57	59	58	49	-
SKÖLDEN 9>1	Bottenvåning	50	52	51	47	-
	Övervåning	56	57	56	49	-
SMISTA 3:3>1	Bottenvåning	58	60	57	52	-
	Övervåning	60	62	58	54	-

Fastighet	Våning	Nuläge	Noll- alternativ	FS utan åtgärder	FS med bullerskydd längs vägen	FS med bullerskydd längs vägen + lokala skärmar
SPINNROCKEN 10>1	Bottenvåning	53	54	54	47	-
	Övervåning	58	60	59	51	-
SPINNROCKEN 11>1	Bottenvåning	52	54	52	48	-
	Övervåning	56	58	57	51	-
SPINNROCKEN 12>1	Bottenvåning	52	54	53	47	-
	Övervåning	54	56	55	49	-
SPINNROCKEN 1>1	Bottenvåning	51	53	51	48	-
	Övervåning	56	58	56	50	-
SPINNROCKEN 2>1	Bottenvåning	50	52	51	48	-
	Övervåning	55	57	56	50	-
SPINNROCKEN 3>1	Bottenvåning	51	53	52	47	-
	Övervåning	56	58	56	49	-
SPINNROCKEN 5>1	Bottenvåning	56	58	58	47	-
	Övervåning	57	59	59	49	-
SPINNROCKEN 6>1	Bottenvåning	55	57	55	49	-
	Övervåning	58	59	58	51	-
SPINNROCKEN 7>1	Bottenvåning	51	53	52	48	-
	Övervåning	56	57	56	50	-
SPINNROCKEN 8>1	Bottenvåning	48	50	50	48	-
	Övervåning	54	56	55	50	-
SPINNROCKEN 9>1	Bottenvåning	59	60	60	51	-
	Övervåning	60	62	61	52	-
STIGMANNEN 10>1	Bottenvåning	59	61	56	53	-
	Övervåning	61	63	58	55	-
STIGMANNEN 11>1	Bottenvåning	59	61	57	55	-
	Övervåning	62	64	59	57	-
STIGMANNEN 12>1	Bottenvåning	64	65	62	61	-
	Övervåning	66	68	63	61	-
STIGMANNEN 14>1	Bottenvåning	57	58	59	58	-
	Övervåning	59	61	60	59	-
STIGMANNEN 15>1	Bottenvåning	65	67	67	66	-
	Övervåning	66	67	67	66	-
STIGMANNEN 17>1	Bottenvåning	62	64	60	56	-
	Övervåning	64	66	61	57	-
STIGMANNEN 18>1	Bottenvåning	62	64	59	56	-
	Övervåning	64	66	61	58	-
STIGMANNEN 19>1	Bottenvåning	61	63	62	61	-
	Övervåning	62	64	63	62	-
STIGMANNEN 21>1	Bottenvåning	62	63	63	63	-
	Övervåning	63	64	63	63	-
STIGMANNEN 25>1	Bottenvåning	63	64	62	60	-
	Övervåning	64	66	63	61	-
STIGMANNEN 7>1	Bottenvåning	56	58	55	54	-
	Övervåning	61	62	58	56	-
STIGMANNEN 8>1	Bottenvåning	61	62	58	56	-
	Övervåning	64	66	61	57	-
STIGMANNEN 9>1	Bottenvåning	59	61	58	56	-
	Övervåning	62	64	60	57	-
STÄVHOLMEN 16>1	Bottenvåning	51	53	53	53	-
	Övervåning	52	54	53	53	-

Fastighet	Våning	Nuläge	Noll- alternativ	FS utan åtgärder	FS med bullerskydd längs vägen	FS med bullerskydd längs vägen + lokala skärmar
STÄVHOLMEN 36>1	Bottenvåning	52	55	52	52	-
	Övervåning	54	56	53	53	-
STÄVHOLMEN 37>1	Bottenvåning	51	53	51	51	-
	Övervåning	54	56	53	53	-
STÄVHOLMEN 38>1	Bottenvåning	51	53	51	51	-
	Övervåning	53	56	53	53	-
STÄVHOLMEN 39>1	Bottenvåning	48	51	52	52	-
	Övervåning	51	53	54	54	-
STÄVHOLMEN 40>1	Bottenvåning	49	51	54	53	-
	Övervåning	52	54	54	54	-
STÄVHOLMEN 41>1	Bottenvåning	52	54	56	56	-
	Övervåning	53	55	56	56	-
STÄVHOLMEN 42>1	Bottenvåning	51	53	54	54	-
	Övervåning	52	54	55	55	-
STÄVHOLMEN 43>1	Bottenvåning	53	55	56	56	-
	Övervåning	55	56	57	57	-
STÄVHOLMEN 44>1	Bottenvåning	52	54	56	56	-
	Övervåning	57	58	59	59	-
STÄVHOLMEN 45>1	Bottenvåning	50	52	54	54	-
	Övervåning	55	57	55	55	-
STÄVHOLMEN 46>1	Bottenvåning	50	52	51	51	-
	Övervåning	53	56	53	53	-
STÄVHOLMEN 48>1	Bottenvåning	49	51	51	51	-
	Övervåning	54	56	53	53	-
STÄVHOLMEN 49>1	Bottenvåning	49	51	52	52	-
	Övervåning	54	56	55	55	-
STÄVHOLMEN 50>1	Bottenvåning	53	54	58	58	-
	Övervåning	56	58	59	59	-
STÄVHOLMEN 51>1	Bottenvåning	53	54	57	57	-
	Övervåning	55	56	58	58	-
STÄVHOLMEN 52>1	Bottenvåning	51	52	53	53	-
	Övervåning	53	55	54	54	-
STÄVHOLMEN 53>1	Bottenvåning	53	55	54	54	-
	Övervåning	55	57	56	55	-
STÄVHOLMEN 54>1	Bottenvåning	55	56	58	58	-
	Övervåning	56	58	58	58	-
STÄVHOLMEN 55>1	Bottenvåning	54	55	57	57	-
	Övervåning	54	56	58	58	-
STÄVHOLMEN 56>1	Bottenvåning	51	53	53	53	-
	Övervåning	54	56	55	54	-
STÄVHOLMEN 57>1	Bottenvåning	51	53	53	53	-
	Övervåning	53	55	54	54	-
STÄVHOLMEN 58>1	Bottenvåning	54	55	57	57	-
	Övervåning	55	57	57	57	-
STÄVHOLMEN 59>1	Bottenvåning	55	57	57	57	-
	Övervåning	55	57	57	57	-
STÄVHOLMEN 60>1	Bottenvåning	50	52	52	52	-
	Övervåning	52	54	53	53	-
TALLHOLMEN 11>1	Bottenvåning	55	57	55	51	51
	Övervåning	56	58	56	53	53

Fastighet	Våning	Nuläge	Noll- alternativ	FS utan åtgärder	FS med bullerskydd längs vägen	FS med bullerskydd längs vägen + lokala skärmar
TALLHOLMEN 18>1	Bottenvåning	55	57	55	52	52
	Övervåning	57	59	56	53	53
TALLHOLMEN 19>1	Bottenvåning	55	57	55	52	52
	Övervåning	57	58	56	53	53
TALLHOLMEN 20>1	Bottenvåning	55	56	55	51	51
	Övervåning	57	59	57	53	53
TALLHOLMEN 21>1	Bottenvåning	58	60	58	53	53
	Övervåning	61	63	61	55	55
TALLHOLMEN 22>1	Bottenvåning	55	57	55	52	52
	Övervåning	59	61	58	54	54
TALLHOLMEN 23>1	Bottenvåning	54	56	54	52	52
	Övervåning	58	60	58	54	54
TALLHOLMEN 24>1	Bottenvåning	50	52	50	50	50
	Övervåning	55	57	54	53	53
TALLHOLMEN 25>1	Bottenvåning	54	56	51	52	50
	Övervåning	58	60	57	54	54
TALLHOLMEN 26>1	Bottenvåning	55	57	51	51	49
	Övervåning	57	59	56	53	53
TALLHOLMEN 27>1	Bottenvåning	61	63	61	53	53
	Övervåning	62	64	61	54	54
TALLHOLMEN 28>1	Bottenvåning	62	64	61	54	54
	Övervåning	62	64	61	55	55
TALLHOLMEN 29>1	Bottenvåning	65	67	64	56	56
	Övervåning	66	67	65	57	57
TALLHOLMEN 30>1	Bottenvåning	65	67	64	55	55
	Övervåning	65	67	64	57	57
TALLHOLMEN 31>1	Bottenvåning	65	66	64	55	55
	Övervåning	65	67	64	57	57
TALLHOLMEN 32>1	Bottenvåning	59	61	59	52	52
	Övervåning	61	63	61	54	54
TALLHOLMEN 33>1	Bottenvåning	60	62	59	53	53
	Övervåning	63	64	61	55	55
TALLHOLMEN 34>1	Bottenvåning	62	64	61	54	54
	Övervåning	64	66	64	56	56
TALLHOLMEN 35>1	Bottenvåning	68	70	66	60	60
	Övervåning	68	70	67	61	61
TALLHOLMEN 36>1	Bottenvåning	68	70	66	60	59
	Övervåning	68	70	67	61	61
TALLHOLMEN 37>1	Bottenvåning	68	70	66	60	60
	Övervåning	68	70	67	61	61
TALLHOLMEN 38>1	Bottenvåning	68	70	66	60	60
	Övervåning	68	70	67	61	61
TALLHOLMEN 39>1	Bottenvåning	67	68	65	58	55
	Övervåning	67	69	66	59	59
TALLHOLMEN 40>1	Bottenvåning	67	69	66	59	56
	Övervåning	68	70	66	60	59
TALLHOLMEN 41>1	Bottenvåning	67	69	66	59	55
	Övervåning	68	70	66	60	59
TALLHOLMEN 42>1	Bottenvåning	68	70	66	59	55
	Övervåning	68	70	66	61	60

Fastighet	Våning	Nuläge	Noll- alternativ	FS utan åtgärder	FS med bullerskydd längs vägen	FS med bullerskydd längs vägen + lokala skärmar
TALLHOLMEN 43>1	Bottenvåning	68	70	66	60	57
	Övervåning	68	70	67	61	60
TALLHOLMEN 44>1	Bottenvåning	66	68	64	58	56
	Övervåning	67	69	65	60	59
TALLHOLMEN 45>1	Bottenvåning	62	64	60	53	52
	Övervåning	65	67	62	57	57
TALLHOLMEN 46>1	Bottenvåning	53	55	56	51	50
	Övervåning	63	65	61	55	55
TALLHOLMEN 47>1	Bottenvåning	52	54	51	49	49
	Övervåning	60	62	58	54	53
TALLHOLMEN 48>1	Bottenvåning	52	54	50	49	49
	Övervåning	56	59	55	53	53
TALLHOLMEN 50>1	Bottenvåning	49	51	48	48	49
	Övervåning	55	57	53	51	51
TALLHOLMEN 53>1	Bottenvåning	56	58	51	49	49
	Övervåning	57	60	53	52	52
TALLHOLMEN 54>1	Bottenvåning	57	59	52	50	50
	Övervåning	58	60	54	52	52
TALLHOLMEN 55>1	Bottenvåning	57	60	52	51	51
	Övervåning	59	61	55	53	53
TALLHOLMEN 56>1	Bottenvåning	59	61	53	52	51
	Övervåning	60	62	56	53	53
TALLHOLMEN 57>1	Bottenvåning	61	63	56	54	54
	Övervåning	62	65	60	56	56
TALLHOLMEN 63>1	Bottenvåning	56	58	52	50	50
	Övervåning	57	60	53	52	52
TALLHOLMEN 64>1	Bottenvåning	61	63	56	53	52
	Övervåning	62	65	59	54	54
TALLHOLMEN 65>1	Bottenvåning	62	64	57	54	53
	Övervåning	63	65	60	55	55
TALLHOLMEN 66>1	Bottenvåning	62	64	58	54	54
	Övervåning	63	65	59	55	55
TALLHOLMEN 68>1	Bottenvåning	45	47	46	47	47
	Övervåning	55	56	55	51	51
TALLHOLMEN 69>1	Bottenvåning	46	48	47	47	47
	Övervåning	53	55	54	51	51
TALLHOLMEN 71>1	Bottenvåning	55	57	55	52	52
	Övervåning	57	59	56	53	53
TALLHOLMEN 7>1	Bottenvåning	51	52	52	51	51
	Övervåning	54	55	54	52	52
VAKTEN 14>1	Bottenvåning	50	52	51	45	-
	Övervåning	53	55	53	46	-
VAKTEN 16>1	Bottenvåning	55	57	56	46	-
	Övervåning	56	58	57	47	-
VAKTEN 4>1	Bottenvåning	49	51	48	44	-
	Övervåning	53	55	53	46	-
VAKTEN 5>1	Bottenvåning	54	55	54	45	-
	Övervåning	55	57	56	46	-
VAPENSMEDJAN 1>1	Bottenvåning	50	52	50	46	-
	Övervåning	53	55	53	47	-

Fastighet	Våning	Nuläge	Noll- alternativ	FS utan åtgärder	FS med bullerskydd längs vägen	FS med bullerskydd längs vägen + lokala skärmar
VAPENSMEDJAN 22>1	Bottenvåning	55	56	52	48	-
	Övervåning	56	58	56	49	-
VAPENSMEDJAN 2>1	Bottenvåning	51	53	51	46	-
	Övervåning	53	55	53	47	-
VAPENSMEDJAN 6>1	Bottenvåning	54	56	55	49	-
	Övervåning	57	58	58	50	-
VARPEN 1>1	Bottenvåning	63	64	63	52	-
	Övervåning	64	66	65	54	-
VARPEN 6>1	Bottenvåning	59	61	59	50	-
	Övervåning	63	65	64	52	-
VARPEN 7>1	Bottenvåning	65	67	66	51	-
	Övervåning	64	66	65	53	-
VATTENPASSET 8>1	Bottenvåning	53	55	53	50	-
	Övervåning	55	57	55	51	-
VATTENPASSET 9>1	Bottenvåning	50	51	49	49	-
	Övervåning	53	54	54	51	-
VÄRNET 22>1	Bottenvåning	60	62	57	53	-
	Övervåning	63	65	60	55	-
VÄRNET 23>1	Bottenvåning	59	61	57	54	-
	Övervåning	62	64	60	56	-
VÄRNET 26>1	Bottenvåning	51	53	50	49	-
	Övervåning	55	57	54	51	-
VÄRNET 5>1	Bottenvåning	61	63	59	55	-
	Övervåning	63	65	60	56	-
VÄVSTOLEN 1>1	Bottenvåning	56	58	57	50	-
	Övervåning	60	62	60	52	-
VÄVSTOLEN 22>1	Bottenvåning	57	59	58	51	-
	Övervåning	60	62	61	52	-
VÄVSTOLEN 23>1	Bottenvåning	52	54	53	50	-
	Övervåning	55	57	55	51	-
VÄVSTOLEN 25>1	Bottenvåning	51	53	53	48	-
	Övervåning	55	57	57	50	-
VÄVSTOLEN 30>1	Bottenvåning	50	52	51	46	-
	Övervåning	54	56	55	49	-
VÄVSTOLEN 5>1	Bottenvåning	55	57	56	50	-
	Övervåning	58	60	59	51	-
VÄVSTOLEN 6>1	Bottenvåning	54	56	55	49	-
	Övervåning	57	59	58	51	-

Lista 2

Trafikplats Kungens Kurva: Flerbostadshus

Procentuell fördelning av fasadpunkter i olika bullerintervall, ekvivalentnivåer							
Fastighet	Alternativ	<53 dBA	53-55 dBA	56-58 dBA	59-61 dBA	62-64 dBA	>65 dBA
HÄRHOLMEN 3>1	Nuläge	50%	10%	28%	11%	0%	0%
	Nollalternativ	40%	13%	11%	26%	10%	0%
	FS utan åtgärder	53%	5%	29%	13%	0%	0%
	FS med bullerskydd längs vägen	55%	15%	30%	0%	0%	0%
	FS med bullerskydd längs vägen + lokala skärmar	55%	10%	35%	0%	0%	0%
LÖVGÅRDEN 1>1	Nuläge	40%	15%	16%	18%	9%	1%
	Nollalternativ	33%	11%	16%	23%	15%	2%
	FS utan åtgärder	33%	16%	15%	30%	5%	0%
	FS med bullerskydd längs vägen	48%	23%	24%	6%	0%	0%
	FS med bullerskydd längs vägen + lokala skärmar	47%	22%	25%	6%	0%	0%
MÅSHOLMEN 15>1	Nuläge	83%	9%	9%	0%	0%	0%
	Nollalternativ	78%	12%	11%	0%	0%	0%
	FS utan åtgärder	78%	6%	17%	0%	0%	0%
	FS med bullerskydd längs vägen	89%	12%	0%	0%	0%	0%
	FS med bullerskydd längs vägen + lokala skärmar	89%	12%	0%	0%	0%	0%
MÅSHOLMEN 18>1	Nuläge	37%	11%	48%	4%	0%	0%
	Nollalternativ	7%	22%	11%	26%	33%	0%
	FS utan åtgärder	44%	4%	7%	44%	0%	0%
	FS med bullerskydd längs vägen	48%	0%	26%	26%	0%	0%
	FS med bullerskydd längs vägen + lokala skärmar	48%	0%	26%	26%	0%	0%
MÅSHOLMEN 20>1	Nuläge	63%	37%	0%	0%	0%	0%
	Nollalternativ	34%	54%	12%	0%	0%	0%
	FS utan åtgärder	59%	17%	24%	0%	0%	0%
	FS med bullerskydd längs vägen	73%	5%	22%	0%	0%	0%
	FS med bullerskydd längs vägen + lokala skärmar	73%	5%	22%	0%	0%	0%
MÅSHOLMEN 5>1	Nuläge	53%	17%	25%	6%	0%	0%
	Nollalternativ	50%	7%	21%	17%	5%	0%
	FS utan åtgärder	53%	16%	26%	6%	0%	0%
	FS med bullerskydd längs vägen	61%	19%	20%	0%	0%	0%
	FS med bullerskydd längs vägen + lokala skärmar	61%	19%	21%	0%	0%	0%

Fastighet	Alternativ	<53 dBA	53-55 dBA	56-58 dBA	59-61 dBA	62-64 dBA	>65 dBA
STIGMANNEN 15>1	Nuläge	57%	0%	34%	3%	0%	6%
	Nollalternativ	58%	3%	0%	36%	3%	0%
	FS utan åtgärder	53%	0%	26%	8%	0%	13%
	FS med bullerskydd längs vägen	33%	16%	4%	12%	9%	26%
	FS med bullerskydd längs vägen + lokala skärmar	33%	16%	4%	12%	9%	26%
ÄNGSGÅRDEN 6>1	Nuläge	80%	6%	9%	5%	0%	0%
	Nollalternativ	80%	5%	9%	6%	0%	0%
	FS utan åtgärder	86%	10%	4%	0%	0%	0%
	FS med bullerskydd längs vägen	88%	10%	2%	0%	0%	0%
	FS med bullerskydd längs vägen + lokala skärmar	88%	10%	2%	0%	0%	0%
ÄNGSGÅRDEN 7>1	Nuläge	84%	16%	0%	0%	0%	0%
	Nollalternativ	63%	30%	6%	0%	0%	0%
	FS utan åtgärder	88%	12%	0%	0%	0%	0%
	FS med bullerskydd längs vägen	100%	0%	0%	0%	0%	0%
	FS med bullerskydd längs vägen + lokala skärmar	100%	0%	0%	0%	0%	0%
ÄNGSGÅRDEN 8>1	Nuläge	63%	18%	13%	6%	0%	0%
	Nollalternativ	53%	22%	15%	9%	1%	0%
	FS utan åtgärder	63%	21%	12%	3%	1%	0%
	FS med bullerskydd längs vägen	75%	18%	6%	1%	0%	0%
	FS med bullerskydd längs vägen + lokala skärmar	75%	18%	6%	1%	0%	0%
ÄNGSGÅRDEN 8:1	Nuläge	63%	18%	13%	6%	0%	0%
	Nollalternativ	53%	22%	15%	9%	1%	0%
	FS utan åtgärder	63%	21%	12%	3%	1%	0%
	FS med bullerskydd längs vägen	75%	18%	6%	1%	0%	0%
	FS med bullerskydd längs vägen + lokala skärmar	75%	18%	6%	1%	0%	0%

Lista 3

Trafikplats Lovö: Enbostadshus

Fastighet	Våning	Nuläge	Siffrorna anger ekvivalenta bullernivåer dB(A)		
			Noll- alternativ	FS utan åtgärder	FS med bullerskydd
LOVÖ-EDEBY 4:22	Bottenvåning	53	56	56	53
	Övervåning	54	57	57	55
LOVÖ-EDEBY 4:2	Bottenvåning	58	61	58	53
	Övervåning	59	62	59	59
LOVÖ-EDEBY 4:3	Bottenvåning	53	56	54	54
	Övervåning	56	58	56	55
MALMVIK 1:1	Bottenvåning	54	57	58	56
	Övervåning	56	58	59	59

Lista 4

Trafikplats Vinsta: Enbostadshus

<i>Siffrorna anger ekvivalenta bullernivåer dB(A)</i>					
Fastighet	Våning	Nuläge	Noll- alternativ	FS utan åtgärder	FS med bullerskydd
GUMMIBANDET *10>1	Bottenvåning	58	60	59	52
	Övervåning	63	64	64	58
GUMMIBANDET *11>1	Bottenvåning	60	62	61	52
	Övervåning	63	65	64	58
GUMMIBANDET *12>1	Bottenvåning	61	62	62	53
	Övervåning	64	65	64	59
GUMMIBANDET *13>1	Bottenvåning	62	63	62	53
	Övervåning	64	66	65	59
GUMMIBANDET *14>1	Bottenvåning	63	64	63	53
	Övervåning	65	66	65	60
GUMMIBANDET *15>1	Bottenvåning	64	65	64	53
	Övervåning	65	67	66	62
GUMMIBANDET *1>1	Bottenvåning	56	58	59	54
	Övervåning	58	60	61	56
GUMMIBANDET *2>1	Bottenvåning	56	58	59	54
	Övervåning	58	60	61	56
GUMMIBANDET *3>1	Bottenvåning	56	58	59	54
	Övervåning	59	60	61	57
GUMMIBANDET *4>1	Bottenvåning	56	58	59	55
	Övervåning	59	61	61	57
GUMMIBANDET *5>1	Bottenvåning	56	58	59	55
	Övervåning	58	60	61	57
GUMMIBANDET *6>1	Bottenvåning	57	59	60	56
	Övervåning	61	63	63	58
GUMMIBANDET *7>1	Bottenvåning	57	59	60	56
	Övervåning	61	63	63	58
GUMMIBANDET *8>1	Bottenvåning	58	60	60	52
	Övervåning	62	64	63	56
GUMMIBANDET *9>1	Bottenvåning	58	60	59	52
	Övervåning	62	64	63	57
HOLMDIS *45>1	Bottenvåning	57	59	54	53
	Övervåning	59	60	55	54
HOLMDIS *46>1	Bottenvåning	57	59	52	51
	Övervåning	59	61	54	53
HOLMDIS *47>1	Bottenvåning	58	60	52	51
	Övervåning	60	62	55	54
HOLMDIS *48>1	Bottenvåning	59	61	53	53
	Övervåning	61	64	58	58

Fastighet	Våning	Nuläge	Noll- alternativ	FS utan åtgärder	FS med bullerskydd
HOLMDIS *49>1	Bottenvåning	55	57	51	51
	Övervåning	59	61	55	55
HOLMDIS *50>1	Bottenvåning	53	55	50	50
	Övervåning	58	60	53	53
KARTNÅLEN *16>1	Bottenvåning	61	61	61	54
	Övervåning	61	61	61	61
KARTNÅLEN *17>1	Bottenvåning	61	61	61	53
	Övervåning	61	61	61	61
KARTNÅLEN *18>1	Bottenvåning	61	61	60	53
	Övervåning	61	61	61	60
KARTNÅLEN *19>1	Bottenvåning	61	61	60	53
	Övervåning	62	62	61	60
KARTNÅLEN *20>1	Bottenvåning	61	61	60	55
	Övervåning	62	62	61	60
MÄRKBLÄCKET *10>1	Bottenvåning	54	56	59	54
	Övervåning	56	58	60	56
MÄRKBLÄCKET *11>1	Bottenvåning	54	56	58	54
	Övervåning	55	57	59	55
MÄRKBLÄCKET *12>1	Bottenvåning	54	56	58	53
	Övervåning	55	57	59	55
MÄRKBLÄCKET *13>1	Bottenvåning	53	55	57	53
	Övervåning	54	56	58	54
MÄRKBLÄCKET *14>1	Bottenvåning	52	54	57	52
	Övervåning	53	55	57	53
MÄRKBLÄCKET *15>1	Bottenvåning	52	54	56	52
	Övervåning	53	55	57	53
MÄRKBLÄCKET *16>1	Bottenvåning	51	53	56	51
	Övervåning	53	55	57	53
MÄRKBLÄCKET *1>1	Bottenvåning	55	57	57	50
	Övervåning	54	57	57	51
MÄRKBLÄCKET *2>1	Bottenvåning	56	59	60	53
	Övervåning	56	58	61	54
MÄRKBLÄCKET *3>1	Bottenvåning	57	59	61	53
	Övervåning	57	59	61	55
MÄRKBLÄCKET *4>1	Bottenvåning	57	59	62	53
	Övervåning	57	59	62	56
MÄRKBLÄCKET *5>1	Bottenvåning	57	59	62	55
	Övervåning	57	59	62	58
MÄRKBLÄCKET *6>1	Bottenvåning	55	57	61	54
	Övervåning	56	58	61	57

Fastighet	Våning	Nuläge	Noll- alternativ	FS utan åtgärder	FS med bullerskydd
MÄRKBLÄCKET *7>1	Bottenvåning	54	57	60	53
	Övervåning	56	58	61	56
MÄRKBLÄCKET *8>1	Bottenvåning	54	56	60	54
	Övervåning	56	58	61	56
MÄRKBLÄCKET *9>1	Bottenvåning	54	56	59	53
	Övervåning	56	58	60	56
SPIRALBLOCKET *1>1	Bottenvåning	64	64	60	54
	Övervåning	64	64	60	60
SPIRALBLOCKET *2>1	Bottenvåning	58	58	54	51
	Övervåning	59	59	56	55
SPIRALBLOCKET *3>1	Bottenvåning	56	57	53	50
	Övervåning	58	58	55	54
SPIRALBLOCKET *4>1	Bottenvåning	55	55	52	50
	Övervåning	57	57	55	53
SPIRALBLOCKET *5>1	Bottenvåning	54	54	51	49
	Övervåning	56	57	53	52
SPIRALBLOCKET *6>1	Bottenvåning	52	53	50	49
	Övervåning	55	56	53	51

Lista 5

Trafikplats Vinsta: Flerbostadshus

Fastighet	Alternativ	Procentuell fördelning av fasadpunkter i olika bullerintervall, ekvivalentsnivåer					
		<53 dBA	53-55 dBA	56-58 dBA	59-61 dBA	62-64 dBA	>65 dBA
PAPPERSKLÄMMAN 1:1	Nuläge	83%	13%	5%	0%	0%	0%
	Nollalternativ	73%	19%	5%	3%	0%	0%
	FS utan åtgärder	70%	19%	5%	6%	0%	0%
	FS med bullerskydd	81%	13%	6%	0%	0%	0%

Lista 6

Trafikplats Hjulsta: Enbostadshus

Siffrorna anger ekvivalenta bullernivåer dB(A)

Fastighet	Våning	Nuläge	Noll- alternativ	FS utan åtgärder	FS med bullerskydd	FS med bullerskydd + lokala skärmar
BARSBRO 4:8	Bottenvåning	55	60	62	61	-
	Övervåning					
BARSBRO 4:9	Bottenvåning	56	59	59	59	-
	Övervåning	56	59	60	59	-
KIPPINGE 10:1	Bottenvåning	45	47	55	51	50
	Övervåning	48	52	56	53	51
KIPPINGE 11:1	Bottenvåning	45	54	57	53	52
	Övervåning	49	55	58	55	54
KIPPINGE 12:1	Bottenvåning	45	54	58	54	53
	Övervåning	49	56	59	55	55
KIPPINGE 13:1	Bottenvåning	46	55	58	54	54
	Övervåning	50	56	59	56	55
KIPPINGE 14:1	Bottenvåning	47	55	59	55	54
	Övervåning	47	56	60	56	55
KIPPINGE 15:1	Bottenvåning	49	56	60	56	55
	Övervåning	52	58	61	57	57
KIPPINGE 16:1	Bottenvåning	54	58	62	59	56
	Övervåning	57	61	63	60	59
KIPPINGE 5:1	Bottenvåning	40	42	45	47	47
	Övervåning	45	44	53	49	48
KIPPINGE 6:1	Bottenvåning	42	43	46	47	47
	Övervåning	44	47	54	51	49
KIPPINGE 7:1	Bottenvåning	45	43	47	48	48
	Övervåning	45	49	55	51	50
KIPPINGE 8:1	Bottenvåning	45	44	50	49	49
	Övervåning	46	50	55	52	50
KIPPINGE 9:1	Bottenvåning	45	45	52	49	49
	Övervåning	48	51	56	52	51
KIPPINGE S:1	Bottenvåning	48	56	60	56	55
	Övervåning	48	57	61	57	57
LUNDA 7:3>1	Bottenvåning	56	58	55	55	-
	Övervåning	57	59	58	58	-
VÅLBERGA 3:2	Bottenvåning	57	62	63	63	-
	Övervåning	57	63	64	64	-
VÅLBERGA 3:3	Bottenvåning	45	47	55	51	-
	Övervåning	50	54	59	57	-
VÅLBERGA 3:4	Bottenvåning	47	52	51	51	-
	Övervåning	54	56	54	54	-
VÅLBERGA 3:5	Bottenvåning	47	49	53	51	-
	Övervåning	48	48	52	51	-

Lista 7

Trafikplats Hjulsta: Flerbostadshus

Fastighet	Alternativ	Procentuell fördelning av fasadpunkter i olika bullerintervall, ekvivalentnivåer					
		<53 dBA	53-55 dBA	56-58 dBA	59-61 dBA	62-64 dBA	>65 dBA
HIDINGE 2:1	Nuläge	62%	5%	4%	10%	12%	7%
	Nollalternativ	65%	6%	7%	7%	11%	5%
	FS utan åtgärder	56%	8%	8%	11%	11%	6%
	FS med bullerskydd	56%	8%	8%	9%	11%	7%
	FS med bullerskydd + lokala skärma	58%	7%	8%	9%	10%	7%
HÖRNINGE 3:1	Nuläge	78%	6%	16%	0%	0%	0%
	Nollalternativ	70%	9%	13%	8%	0%	0%
	FS utan åtgärder	33%	21%	22%	16%	8%	1%
	FS med bullerskydd	48%	33%	18%	1%	0%	0%
	FS med bullerskydd + lokala skärma	49%	35%	15%	1%	0%	0%
HÖRNINGE 5:1	Nuläge	28%	19%	13%	29%	11%	0%
	Nollalternativ	28%	10%	12%	25%	24%	1%
	FS utan åtgärder	10%	4%	15%	25%	36%	9%
	FS med bullerskydd	15%	11%	30%	36%	9%	0%
	FS med bullerskydd + lokala skärma	18%	18%	27%	28%	9%	0%
KIPPINGE 1:1	Nuläge	31%	2%	5%	15%	28%	18%
	Nollalternativ	40%	2%	3%	11%	33%	12%
	FS utan åtgärder	37%	5%	2%	10%	30%	16%
	FS med bullerskydd	29%	5%	4%	12%	30%	21%
	FS med bullerskydd + lokala skärma	29%	5%	5%	13%	28%	20%
KIPPINGE 2:1	Nuläge	100%	0%	0%	0%	0%	0%
	Nollalternativ	99%	1%	0%	0%	0%	0%
	FS utan åtgärder	95%	3%	2%	0%	0%	0%
	FS med bullerskydd	97%	3%	0%	0%	0%	0%
	FS med bullerskydd + lokala skärma	98%	2%	0%	0%	0%	0%
ROTTNINGE 1:1	Nuläge	61%	7%	4%	14%	10%	4%
	Nollalternativ	55%	12%	6%	7%	19%	2%
	FS utan åtgärder	33%	15%	12%	13%	20%	6%
	FS med bullerskydd	42%	17%	12%	12%	14%	3%
	FS med bullerskydd + lokala skärma	44%	17%	12%	11%	12%	2%

Lista 8

Trafikplats Akalla: Flerbostadshus

		<i>Procentuell fördelning av fasadpunkter i olika bullerintervall, ekvivalentnivåer</i>					
Fastighet	Alternativ	<53 dBA	53-55 dBA	56-58 dBA	59-61 dBA	62-64 dBA	>65 dBA
PARGAS 1:1	Nuläge	68%	20%	13%	0%	0%	0%
	Nollalternativ	59%	19%	14%	8%	0%	0%
	FS utan åtgärder	70%	20%	10%	0%	0%	0%
PORKALA 11:1	Nuläge	88%	12%	0%	0%	0%	0%
	Nollalternativ	73%	16%	11%	0%	0%	0%
	FS utan åtgärder	86%	4%	10%	0%	0%	0%
PORKALA 12:1	Nuläge	49%	24%	27%	0%	0%	0%
	Nollalternativ	45%	14%	41%	0%	0%	0%
	FS utan åtgärder	67%	11%	22%	0%	0%	0%
PORKALA 13:1	Nuläge	61%	25%	14%	0%	0%	0%
	Nollalternativ	60%	7%	33%	0%	0%	0%
	FS utan åtgärder	57%	13%	26%	4%	0%	0%
PORKALA 14:1	Nuläge	55%	28%	17%	0%	0%	0%
	Nollalternativ	49%	13%	38%	0%	0%	0%
	FS utan åtgärder	50%	11%	36%	4%	0%	0%
PORKALA 3:1	Nuläge	54%	25%	21%	0%	0%	0%
	Nollalternativ	49%	11%	40%	0%	0%	0%
	FS utan åtgärder	49%	20%	31%	0%	0%	0%

Lista 9

Trafikplats Häggvik: Enbostadshus

Siffrorna anger ekvivalenta bullernivåer dB(A)						
Fastighet	Våning	Nuläge	Noll- alternativet	FS utan åtgärder	FS med buller- skydd. 6 m	FS med buller- skydd. 4 m
					högt längs Norrortsleden	högt längs Norrortsleden
SALUTEN 10>1	Bottenvåning	56	58	58	54	56
	Övervåning	58	61	62	57	59
SALUTEN 11>1	Bottenvåning	55	58	58	54	55
	Övervåning	58	60	61	57	58
SALUTEN 12>1	Bottenvåning	55	57	57	54	54
	Övervåning	57	60	59	57	58
SALUTEN 13>1	Bottenvåning	54	57	56	54	54
	Övervåning	57	59	59	56	57
SALUTEN 14>1	Bottenvåning	54	57	56	54	54
	Övervåning	57	59	59	57	57
SALUTEN 15>1	Bottenvåning	53	55	54	53	53
	Övervåning	55	58	57	56	56
SALUTEN 17>1	Bottenvåning	53	56	55	54	54
	Övervåning	55	58	58	57	57
SALUTEN 1>1	Bottenvåning	51	54	53	53	53
	Övervåning	54	57	56	56	56
SALUTEN 2>1	Bottenvåning	52	54	53	53	53
	Övervåning	54	57	57	56	56
SALUTEN 3>1	Bottenvåning	53	55	54	53	53
	Övervåning	55	58	57	56	56
SALUTEN 4>1	Bottenvåning	53	56	55	54	54
	Övervåning	56	59	58	57	57
SALUTEN 5>1	Bottenvåning	51	54	53	53	53
	Övervåning	56	58	57	56	57
SALUTEN 6>1	Bottenvåning	51	53	53	52	52
	Övervåning	56	58	57	56	56
SALUTEN 7>1	Bottenvåning	54	56	56	54	55
	Övervåning	57	60	59	57	58
SALUTEN 8>1	Bottenvåning	55	57	56	54	55
	Övervåning	58	60	60	58	59
SALUTEN 9>1	Bottenvåning	57	59	60	55	57
	Övervåning	60	62	63	58	61
SEKUNDEN 10>1	Bottenvåning	56	58	58	55	57
	Övervåning	58	60	60	58	59
SEKUNDEN 11>1	Bottenvåning	55	57	57	55	56
	Övervåning	58	60	60	58	59
SEKUNDEN 12>1	Bottenvåning	52	54	54	53	53
	Övervåning	57	59	58	57	58
SEKUNDEN 13>1	Bottenvåning	53	55	54	54	54
	Övervåning	56	59	58	57	58
SEKUNDEN 14>1	Bottenvåning	52	55	54	53	53
	Övervåning	56	58	57	56	57
SEKUNDEN 15>1	Bottenvåning	52	55	54	53	54
	Övervåning	56	58	57	56	57

Fastighet	Våning	Nuläge	Noll- alternativet	FS utan åtgärder	FS med buller- skydd. 6 m	FS med buller- skydd. 4 m
					högt längs Norrortsleden	högt längs Norrortsleden
SEKUNDEN 16>1	Bottenvåning	54	56	58	54	56
	Övervåning	57	60	62	57	58
SEKUNDEN 17>1	Bottenvåning	55	57	59	55	56
	Övervåning	59	61	63	58	59
SEKUNDEN 19>1	Bottenvåning	53	55	55	53	54
	Övervåning	56	58	58	57	57
SEKUNDEN 20>1	Bottenvåning	52	54	54	53	53
	Övervåning	56	59	58	57	57
SEKUNDEN 22>1	Bottenvåning	57	60	63	55	58
	Övervåning	62	64	67	58	62
SEKUNDEN 23>1	Bottenvåning	53	55	55	54	54
	Övervåning	56	59	59	57	58
SEKUNDEN 3>1	Bottenvåning	52	54	54	52	53
	Övervåning	55	57	58	56	57
SEKUNDEN 4>1	Bottenvåning	52	55	54	53	54
	Övervåning	56	58	58	57	57
SEKUNDEN 5>1	Bottenvåning	53	56	55	54	54
	Övervåning	56	58	58	57	58
SEKUNDEN 6>1	Bottenvåning	52	54	55	54	55
	Övervåning	55	57	58	56	57
SEKUNDEN 7>1	Bottenvåning	54	57	57	56	56
	Övervåning	57	59	60	59	59
SEKUNDEN 9>1	Bottenvåning	57	60	61	57	59
	Övervåning	61	64	65	60	62
SIGNALEN 10>1	Bottenvåning	53	55	54	53	54
	Övervåning	58	60	58	56	56
SIGNALEN 11>1	Bottenvåning	55	57	58	54	55
	Övervåning	58	61	60	56	57
SIGNALEN 12>1	Bottenvåning	57	59	59	55	55
	Övervåning	59	61	60	57	58
SIGNALEN 15>1	Bottenvåning	51	53	52	51	51
	Övervåning	57	59	57	54	54
SIGNALEN 1>1	Bottenvåning	54	56	56	56	56
	Övervåning	59	61	61	61	61
SIGNALEN 2>1	Bottenvåning	53	55	54	54	54
	Övervåning	54	57	56	56	56
SIGNALEN 3>1	Bottenvåning	53	55	54	54	54
	Övervåning	55	57	56	56	56
SIGNALEN 4>1	Bottenvåning	53	56	55	54	54
	Övervåning	55	57	57	56	56
SIGNALEN 5>1	Bottenvåning	54	56	55	55	55
	Övervåning	56	58	58	57	57
SIGNALEN 6>1	Bottenvåning	53	55	54	53	53
	Övervåning	56	58	58	56	56
SIGNALEN 7>1	Bottenvåning	54	56	55	53	53
	Övervåning	57	60	59	56	56
SIGNALEN 8>1	Bottenvåning	51	54	53	51	52
	Övervåning	56	58	57	55	55

Fastighet	Våning	Nuläge	Noll- alternativet	FS utan åtgärder	FS med buller- skydd. 6 m	FS med buller- skydd. 4 m
					högt längs Norrortsleden	högt längs Norrortsleden
SIGNALEN 9>1	Bottenvåning	54	57	56	53	53
	Övervåning	58	61	58	56	56
SLÄNDAN 3>1	Bottenvåning	51	54	54	52	53
	Övervåning	54	56	56	55	55
SLÄNDAN 4>1	Bottenvåning	51	54	54	52	53
	Övervåning	54	57	57	55	55
SLÄNDAN 5>1	Bottenvåning	51	54	55	53	53
	Övervåning	55	57	58	55	56
SLÄNDAN 6>1	Bottenvåning	52	55	57	54	54
	Övervåning	56	58	60	56	57
SOLURET 10>1	Bottenvåning	53	55	56	53	54
	Övervåning	56	58	59	56	57
SOLURET 12>1	Bottenvåning	52	54	54	53	53
	Övervåning	55	58	58	57	57
SOLURET 13>1	Bottenvåning	53	56	56	55	55
	Övervåning	56	58	59	57	58
SOLURET 15>1	Bottenvåning	53	55	55	54	54
	Övervåning	56	58	58	57	57
SOLURET 4>1	Bottenvåning	52	54	54	52	53
	Övervåning	55	57	57	56	57
SOLURET 5>1	Bottenvåning	51	53	53	52	52
	Övervåning	53	56	56	55	55
SOLURET 6>1	Bottenvåning	53	55	55	53	54
	Övervåning	55	57	58	56	57
SOLURET 7>1	Bottenvåning	51	54	57	53	54
	Övervåning	55	58	59	55	57
SOLURET 9>1	Bottenvåning	56	59	62	54	57
	Övervåning	59	62	65	57	60
TASSEN 10>1	Bottenvåning	51	54	51	51	51
	Övervåning	55	58	54	53	53
TASSEN 11>1	Bottenvåning	50	53	51	50	50
	Övervåning	54	57	53	53	53
TASSEN 12>1	Bottenvåning	49	52	50	49	49
	Övervåning	53	56	53	53	53
TASSEN 13>1	Bottenvåning	49	52	49	49	49
	Övervåning	53	56	53	53	53
TASSEN 14>1	Bottenvåning	49	51	49	49	49
	Övervåning	53	56	53	52	52
TASSEN 16>1	Bottenvåning	53	56	53	53	53
	Övervåning	56	59	56	54	54
TASSEN 17>1	Bottenvåning	51	54	51	51	51
	Övervåning	54	57	54	53	53
TASSEN 18>1	Bottenvåning	50	53	51	50	50
	Övervåning	53	56	54	53	53
TASSEN 19>1	Bottenvåning	49	52	50	49	49
	Övervåning	53	56	54	53	53
TASSEN 1>1	Bottenvåning	54	57	54	53	53
	Övervåning	56	59	55	54	54
TASSEN 20>1	Bottenvåning	48	51	49	49	49
	Övervåning	53	56	53	52	52
TASSEN 21>1	Bottenvåning	48	51	49	49	49
	Övervåning	53	56	53	52	52

Fastighet	Våning	Nuläge	Noll- alternativet	FS utan åtgärder	FS med buller- skydd. 6 m	FS med buller- skydd. 4 m
					högt längs Norrortsleden	högt längs Norrortsleden
TASSEN 22>1	Bottenvåning	48	51	49	49	49
	Övervåning	53	56	53	52	52
TASSEN 23>1	Bottenvåning	52	55	52	52	52
	Övervåning	56	59	56	54	54
TASSEN 24>1	Bottenvåning	50	53	51	51	51
	Övervåning	54	57	54	54	54
TASSEN 25>1	Bottenvåning	50	53	51	50	50
	Övervåning	53	56	54	53	53
TASSEN 26>1	Bottenvåning	50	53	51	50	50
	Övervåning	53	56	54	53	53
TASSEN 27>1	Bottenvåning	49	52	50	49	49
	Övervåning	53	56	53	53	53
TASSEN 28>1	Bottenvåning	49	52	50	49	49
	Övervåning	52	55	53	52	52
TASSEN 2>1	Bottenvåning	54	57	53	53	53
	Övervåning	55	58	54	53	53
TASSEN 30>1	Bottenvåning	53	56	54	53	53
	Övervåning	56	59	56	54	54
TASSEN 31>1	Bottenvåning	51	54	52	51	51
	Övervåning	55	58	55	54	54
TASSEN 32>1	Bottenvåning	51	54	51	51	51
	Övervåning	54	57	55	53	53
TASSEN 33>1	Bottenvåning	-88	-88	51	50	50
	Övervåning	-88	-88	54	53	53
TASSEN 34>1	Bottenvåning	50	53	51	50	50
	Övervåning	54	57	54	53	53
TASSEN 35>1	Bottenvåning	50	53	51	50	50
	Övervåning	54	56	54	53	53
TASSEN 36>1	Bottenvåning	53	56	53	53	53
	Övervåning	56	59	56	54	54
TASSEN 37>1	Bottenvåning	51	54	52	51	51
	Övervåning	55	58	55	54	54
TASSEN 38>1	Bottenvåning	50	53	51	51	51
	Övervåning	55	57	55	54	54
TASSEN 39>1	Bottenvåning	50	53	51	51	51
	Övervåning	54	57	55	54	54
TASSEN 3>1	Bottenvåning	53	56	51	51	51
	Övervåning	55	58	54	53	53
TASSEN 40>1	Bottenvåning	50	53	51	50	50
	Övervåning	54	57	55	53	53
TASSEN 41>1	Bottenvåning	50	53	51	50	50
	Övervåning	54	57	54	53	53
TASSEN 42>1	Bottenvåning	53	56	53	53	53
	Övervåning	56	59	56	55	55
TASSEN 43>1	Bottenvåning	50	53	51	51	51
	Övervåning	55	58	55	54	54
TASSEN 44>1	Bottenvåning	50	53	51	51	51
	Övervåning	55	58	55	54	54
TASSEN 45>1	Bottenvåning	50	53	51	51	51
	Övervåning	55	58	55	54	54
TASSEN 46>1	Bottenvåning	50	53	51	51	51
	Övervåning	55	58	55	54	54
TASSEN 47>1	Bottenvåning	50	53	51	51	51
	Övervåning	54	57	55	54	54

Fastighet	Våning	Nuläge	Noll- alternativet	FS utan åtgärder	FS med buller- skydd. 6 m	FS med buller- skydd. 4 m
					högt längs Norrortsleden	högt längs Norrortsleden
TASSEN 48>1	Bottenvåning	52	55	53	52	52
	Övervåning	55	58	56	55	55
TASSEN 49>1	Bottenvåning	51	53	52	51	51
	Övervåning	54	57	56	54	54
TASSEN 4>1	Bottenvåning	52	55	51	50	50
	Övervåning	54	57	53	53	53
TASSEN 50>1	Bottenvåning	51	54	52	51	51
	Övervåning	55	58	56	54	54
TASSEN 51>1	Bottenvåning	51	54	52	51	51
	Övervåning	55	58	56	54	54
TASSEN 52>1	Bottenvåning	51	54	52	51	51
	Övervåning	55	58	56	54	54
TASSEN 53>1	Bottenvåning	51	53	52	51	51
	Övervåning	55	58	55	54	54
TASSEN 54>1	Bottenvåning	56	59	56	55	55
	Övervåning	58	60	58	56	56
TASSEN 55>1	Bottenvåning	56	59	56	55	55
	Övervåning	58	60	58	56	56
TASSEN 56>1	Bottenvåning	56	59	56	55	55
	Övervåning	58	61	58	56	56
TASSEN 57>1	Bottenvåning	56	59	56	55	55
	Övervåning	58	60	58	56	56
TASSEN 58>1	Bottenvåning	56	59	57	55	55
	Övervåning	58	60	58	56	56
TASSEN 59>1	Bottenvåning	56	59	56	55	55
	Övervåning	57	60	58	56	56
TASSEN 5>1	Bottenvåning	52	55	51	50	50
	Övervåning	54	57	53	53	53
TASSEN 60>1	Bottenvåning	56	59	56	55	55
	Övervåning	58	61	58	56	56
TASSEN 61>1	Bottenvåning	56	59	56	55	55
	Övervåning	57	60	58	56	56
TASSEN 62>1	Bottenvåning	56	59	56	55	55
	Övervåning	57	60	58	56	56
TASSEN 63>1	Bottenvåning	56	59	56	55	55
	Övervåning	57	60	58	56	56
TASSEN 64>1	Bottenvåning	56	59	56	54	54
	Övervåning	57	60	57	55	55
TASSEN 65>1	Bottenvåning	56	59	56	54	54
	Övervåning	57	60	57	55	55
TASSEN 66>1	Bottenvåning	56	59	56	54	54
	Övervåning	57	60	57	55	55
TASSEN 67>1	Bottenvåning	56	59	56	54	54
	Övervåning	57	60	57	55	55
TASSEN 68>1	Bottenvåning	55	58	55	53	53
	Övervåning	56	59	56	55	55
TASSEN 69>1	Bottenvåning	55	58	55	54	54
	Övervåning	57	60	57	55	55

Fastighet	Våning	Nuläge	Noll- alternativet	FS utan åtgärder	FS med buller- skydd. 6 m högt längs Norrortsleden	FS med buller- skydd. 4 m högt längs Norrortsleden
TASSEN 70>1	Bottenvåning	55	58	56	54	54
	Övervåning	57	60	57	55	55
TASSEN 71>1	Bottenvåning	56	59	56	54	54
	Övervåning	57	60	57	55	55
TASSEN 72>1	Bottenvåning	56	59	56	54	54
	Övervåning	57	60	57	55	55
TASSEN 73>1	Bottenvåning	56	59	56	54	54
	Övervåning	57	60	56	55	55
TASSEN 74>1	Bottenvåning	56	59	56	54	54
	Övervåning	57	60	56	55	55
TASSEN 75>1	Bottenvåning	56	59	55	54	54
	Övervåning	57	60	56	55	55
TASSEN 76>1	Bottenvåning	56	59	55	54	54
	Övervåning	57	60	56	55	55
TASSEN 77>1	Bottenvåning	56	59	55	54	54
	Övervåning	57	60	56	55	55
TASSEN 78>1	Bottenvåning	55	58	55	54	54
	Övervåning	56	59	56	55	55
TASSEN 79>1	Bottenvåning	55	58	55	54	54
	Övervåning	56	59	56	55	55
TASSEN 80>1	Bottenvåning	55	58	55	54	54
	Övervåning	56	59	56	55	55
TASSEN 81>1	Bottenvåning	55	58	55	54	54
	Övervåning	56	59	56	55	55
TASSEN 9>1	Bottenvåning	54	57	54	53	53
	Övervåning	56	59	55	54	54

Lista 10

Trafikplats Häggvik: Flerbostadshus

Fastighet	Alternativ	Procentuell fördelning av fasadpunkter i olika bullerintervall, ekvivalentnivåer						
		<53 dBA	53-55 dBA	56-58 dBA	59-61 dBA	62-64 dBA	>65 dBA	
SEKUNDEN 1:1	Nuläge	75%	25%	0%	0%	0%	0%	
	Nollalternativ	25%	50%	25%	0%	0%	0%	
	FS utan åtgärder	35%	40%	25%	0%	0%	0%	
	FS med bullerskydd. 6 m hög skärm längs Norrortsleden	45%	55%	0%	0%	0%	0%	
	FS med bullerskydd. 4 m hög skärm längs Norrortsleden	45%	40%	15%	0%	0%	0%	
	SEKUNDEN 2:1	Nuläge	75%	25%	0%	0%	0%	0%
SEKUNDEN 2:1	Nollalternativ	25%	50%	25%	0%	0%	0%	
	FS utan åtgärder	60%	15%	25%	0%	0%	0%	
	FS med bullerskydd. 6 m hög skärm längs Norrortsleden	65%	35%	0%	0%	0%	0%	
	FS med bullerskydd. 4 m hög skärm längs Norrortsleden	65%	35%	0%	0%	0%	0%	
	SLÄGGAN 1:1	Nuläge	63%	25%	9%	3%	0%	0%
	SLÄGGAN 1:1	Nollalternativ	33%	37%	21%	8%	1%	0%
FS utan åtgärder		47%	24%	20%	8%	1%	0%	
FS med bullerskydd. 6 m hög skärm längs Norrortsleden		48%	25%	18%	8%	1%	0%	
FS med bullerskydd. 4 m hög skärm längs Norrortsleden		47%	25%	19%	8%	1%	0%	
SYNÅLEN 5:1		Nuläge	75%	25%	0%	0%	0%	0%
SYNÅLEN 5:1		Nollalternativ	25%	50%	25%	0%	0%	0%
	FS utan åtgärder	75%	19%	6%	0%	0%	0%	
	FS med bullerskydd. 6 m hög skärm längs Norrortsleden	75%	25%	0%	0%	0%	0%	
	FS med bullerskydd. 4 m hög skärm längs Norrortsleden	75%	25%	0%	0%	0%	0%	



Trafikverket, 172 90 Sundbyberg, Besöksadress: Sundbybergsvägen 1, Solna
Telefon : 0771-921 921, Texttelefon: 0243-795 90

www.trafikverket.se