

KOORDINATSYSTEM  
SYSTEM 1 PLAN - SWEREF99 17 15  
SYSTEM I HÖJD : RH2000  
FASTIGHETSREDOVISNING FRÅN  
2023-07-25

**TECKENFÖRKLARING**

**MARKANSPRÅK**

	GRÄNS FÖR VÄGMÖRDE
	AVGRÄNSNING MELLAN OLIKA TYPER AV MARKANSPRÅK
	NYTT VÄGMÖRDE MED VÄGRÄTT
	TILFÄLLE NYTTJÄNDERÄTT** FÖR SÅVÄN SOM ARBETE VID BYGGNATION AV VÄGÅLÄGGNING
	TILFÄLLE NYTTJÄNDERÄTT** FÖR ETTABLERING/UPPLAGSPLATS OCH TRANSPORTVÄG UNDER BYGGTID
	TILFÄLLE NYTTJÄNDERÄTT** FÖR ARBETE MED ANLÄGGNING AV TRUMPA SAMT RENSNING AV DKE
	TILFÄLLE NYTTJÄNDERÄTT** FÖR ARBETE MED JUSTERING AV BEFINTLIGA HÅLLPLATSER OCH PARKERINGSPLATSER
	TILFÄLLE NYTTJÄNDERÄTT** FÖR RIVNING AV BYGGNAD

\*\* GÄLLER UNDER BYGGTIDEN, DOCK LÄNGST 2 MÅNADER EFTER GODKÄND SLUTBESLUT

**SÄRSKILDA BESLUT**

	INRAGNING AV VÄG FRÅN ALLMÄNT UNDERHÅLL SE BILAGA 7/2022F02
--	---

**VERKSAMHETER/ÅTGÄRDER SOM UNDANTAS FRÅN FÖRBUD ENLIGT MILJÖBALKEN**

	GENERELLT BOTPSKYDDSMÖRDE
	STRANDSKYDDSMÖRDE

UNDANTAGEN GÄLLER HELA PLANEN

- FÖRBUDEN SOM AVSER VERKSAMHET ELLER ÅTGÄRD INOM GENERELLT BOTPSKYDDSMÖRDE (7:11 2 ST. MB) GÄLLER INTE BYGGNAD AV ALLMÄN VÄG
- FÖRBUDEN MOT ÅTGÄRDER INOM STRANDSKYDDSMÖRDE (7:15 MB) GÄLLER INTE BYGGNAD AV ALLMÄN VÄG
- SKYDDSBETEN ATT GERA ANMÄLAN FÖR SAMRÅD ENLIGT 12:6 GÄLLER INTE FÖR DE VERKSAMHETER OCH ÅTGÄRDER SOM BEHOVS FÖR ATT BYGGA VÄGEN OCH SOM FASTSTÄLLS OCH INGÅR I VÄGMÖRDET FÖR ALLMÄN VÄG ELLER OMRÅDE FÖR TILFÄLLETT NYTTJÄNDERÄTT

**ÖVRIGA BETECKNINGAR PÅ PLANKARTAN**

	VÄGÅLÄGGNING LÄNGDMÄTNING GC-VÄG
	NY GC-VÄGKANT ASFALT
	HÖJDSÄTTNING
	+4,6,22

**ÖVRIGA GRÄNSER ELLER OMRÅDEN PÅ PLANKARTAN**

	22-HÄS-1089 DETALJPLAN OCH ÅKTBETECKNING
	LEDNINGSRÄTT-2262-87/391 LEDNINGSRÄTT ÅKTBETECKNING
	GENSÄMNHETSANLÄGGNING
	TRAKTGRÄNS
	22:3 FASTIGHETSGRÄNS OCH FASTIGHETSBECKNING SERVICIT

**BELYSNING VÄGANLÄGGNINGEN**

- SEK 0/200 - 0/280 BELYSNING I SOLERHISA
- SEK 0/380 - 1/400 HÖGER SIDA OM GC
- SEK 1/400 - 1/500 VÄNSTER SIDA OM GC

**VÄGPLAN**

TYP AV PLAN

GRANSKNINGSSTATUS / SYFTE

HANDLINGSTYP  
**GRANSKNINGSHANDLING**

DATUM  
2023-09-05

LEVERANS / ÄNDRINGS-PM

OBJEKT  
**CENTRUMÅTGÄRDER  
SÖRÅKER, VÄG 684**

DELOMRÅDE / BAND  
V684

ANLÄGGNINGSDIAGRAM  
GC-VÄG

OBJEKTNUMMER / KM  
173278

KONSTRUKTIONSNUMMER

BESTÄLLARE  
TRAFIKVERKET

LEVERANTÖR

SKAPAD AV  
H.FORSBERG

UPPRAGSNUMMER  
30024864

GODKÄND AV  
M.ÅHLANDER

AVDELNING

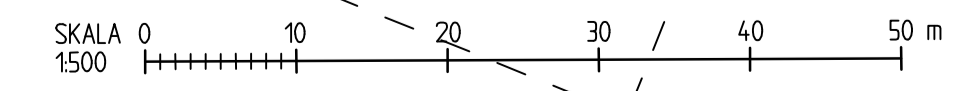
RITNINGSTYP  
PLAN

TEKNIKOMRÅDE / INNEHÅLL  
TEKNIKÖVERGRIPANDE

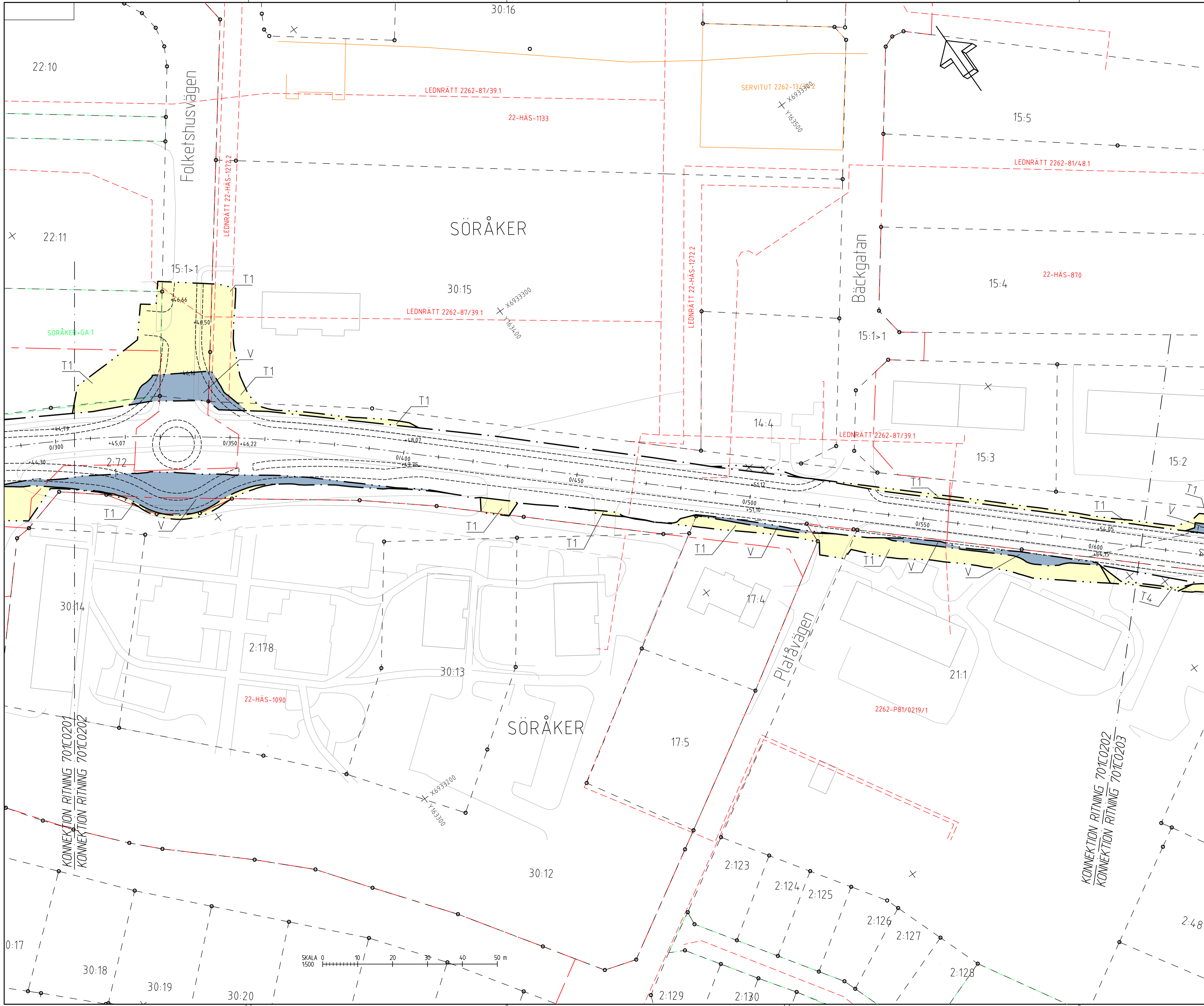
BESKRIVNING  
KM 0/000-0/300

**PLANKARTA**

SKALA 1:500	FORMAT A1	FÖRVALTNINGSNUMMER
RITNINGSNUMMER 7 01 C 02 01	BLAD	NÄSTA BLAD
	BET	







KOORDINATSYSTEM  
 SYSTEM 1 PLAN - SWEREF99 17 15  
 SYSTEM 1 HÖJD : RH2000  
 FASTIGHETSREDOVISNING FRÅN  
 2023-07-25

- TECKENFÖRKLARING**
- MARKANSPRÅK**
- GRÄNS FÖR VÄGOMRÅDE
  - AVGRÄNSNING MELLAN OLIKA TYPER AV MARKANSPRÅK
  - NYTT VÄGOMRÅDE MED VÄGRÄTT
  - T1 TILFÄLLE NYTTJÄNDERÄTT\*\* FÖR SÄCKNING OCH ARBETE VID BYGGNATION AV VÄGANLÄGGNING
  - T2 TILFÄLLE NYTTJÄNDERÄTT\*\* FÖR ETABLERING/UPPLAGSPLATS OCH TRANSPORTVÄG UNDER BYGGTID
  - T3 TILFÄLLE NYTTJÄNDERÄTT\*\* FÖR ARBETE MED ANLÄGGNING AV TRUMPA SAMT RENSNING AV DÄM
  - T4 TILFÄLLE NYTTJÄNDERÄTT\*\* FÖR ARBETE MED JUSTERING AV BEFINTLIGA HÅLLPLATSER OCH PARKERINGSPLEKTER
  - T5 TILFÄLLE NYTTJÄNDERÄTT\*\* FÖR RIVNING AV BYGGNAD
- \*\* GÄLLER UNDER BYGGTIDEN, DÖCK LÄNGST 2 MÅNADER EFTER GODKÄND SLUTBESIKTNING

**SÄRSKILDA BESLUT**

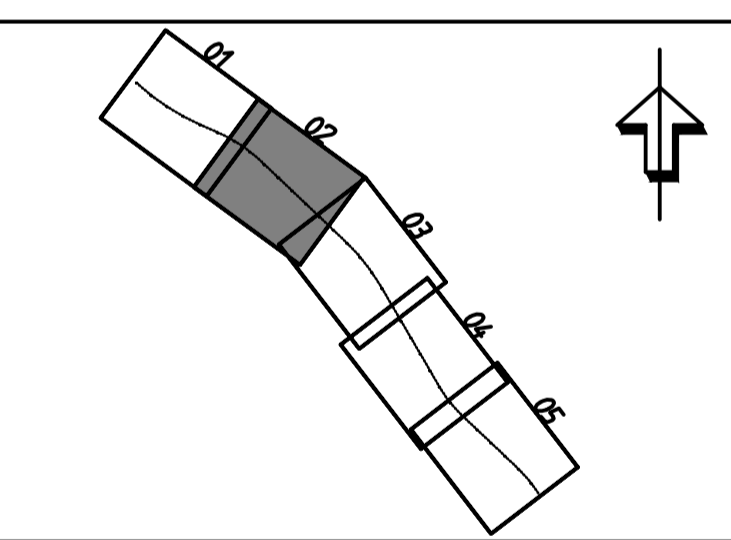
INORGNING AV VÄG FRÅN ALLMÄNT UNDERHÅLL SE BILAGA 7/1020F02

- VERKSAMHETER/ÅTGÄRDER SOM UNDANTAS FRÅN FÖRBUD ENLIGT MILJÖBALKEN**
- GENERELLT BOTOPSKYDDSMRÅDE
  - STRANDSKYDDSMRÅDE
- UNDANTAGEN GÄLLER HELA PLANEN
- FÖRBUDEN SOM AVSER VERKSAMHET ELLER ÅTGÄRD INOM GENERELLT BOTOPSKYDDSMRÅDE (7:11 2 ST. MB) GÄLLER INTE BYGGNAD AV ALLMÄN VÄG
  - FÖRBUDEN MOT ÅTGÄRDER INOM STRANDSKYDDSMRÅDE (7:15 MB) GÄLLER INTE BYGGNAD AV ALLMÄN VÄG
  - SKYDDSBRETTEN ATT GÖRA ANMÄLAN FÖR SAMRÅD ENLIGT 12:6 MB GÄLLER INTE FÖR DE VERKSAMHETER OCH ÅTGÄRDER SOM BEHOVS FÖR ATT BYGGA VÄGEN OCH SOM FASTSTÄLLS OCH INGÅR I VÄGOMRÅDET FÖR ALLMÄN VÄG ELLER OMRÅDE FÖR TILFÄLLETT NYTTJÄNDERÄTT

- ÖVRIGA BETECKNINGAR PÅ PLANKARTAN**
- 0/050 VÄGANLÄGGNING MED LÄNDEMÄTNING GC-VÄG
  - +4,6,22 HÖJDSÄTTNING

- ÖVRIGA GRÄNSER ELLER OMRÅDEN PÅ PLANKARTAN**
- 22-HÅS-1089 DETALJPLAN OCH ÅRTBETECKNING
  - LEDNINGSRÄTT 2262-87/39.1
  - GENSAMSAMTANSÄLÄGGNING
  - TRAKTGRÄNS
  - 22:3 FASTIGHETSGRÄNS OCH FASTIGHETSBECKNING SERVITUT

- BELYSNING VÄGANLÄGGNINGEN**
- SEK 0/030 - 0/380 BELYSNING I SKILLERISKA
  - SEK 0/380 - 1/400 HÖGER SIDA OM GC
  - SEK 1/400 - 1/500 VÄNSTER SIDA OM GC



TYP AV PLAN **VÄGPLAN**

GRANSKNINGSSTATUS / SYFTE

HANDLINGSTYP **GRANSKNINGSHANDLING**

DATUM 2023-09-05 LEVERANS / ÄNDRINGS-PM

OBJEKT **CENTRUMÅTGÄRDER SÖRÅKER, VÄG 684**

DELOMRÅDE / BANDEL V684

ANLÄGGNINGSDIAGRAM GC-VÄG

OBJEKTNUMMER / KM 173278 KONSTRUKTIONNUMMER

BESTÄLLARE LEVERANTÖR

**TRAFIKVERKET**

SKAPAD AV H.FORSBERG UPPDRAGSNUMMER 30024864

GODKÄND AV M.ÅHLANDER AVDELNING

RITNINGSTYP PLAN

TEKNIKOMRÅDE / INNEHÅLL TEKNIKÖVERGRIPANDE

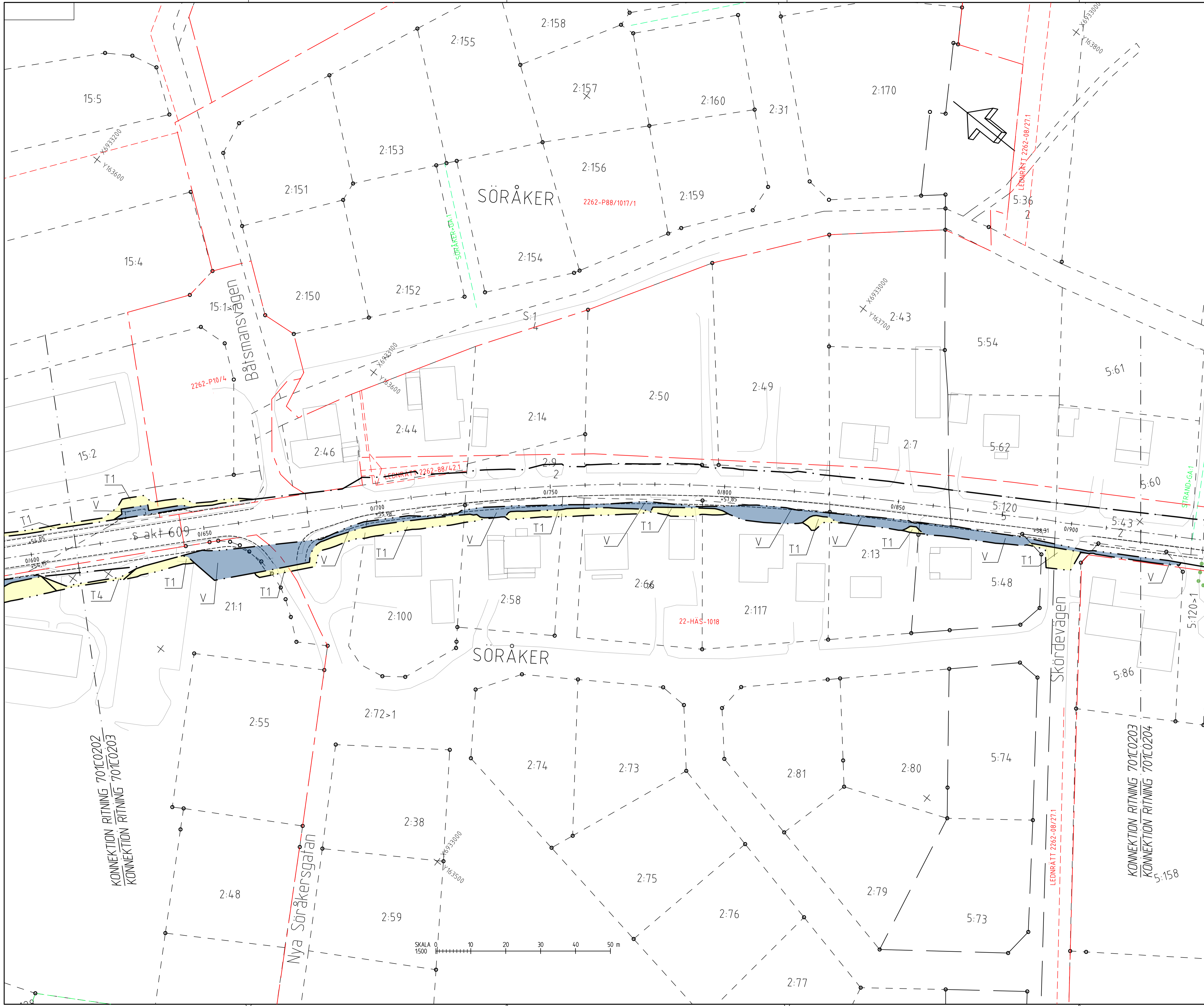
BESKRIVNING KM 0/300 - 0/620

PLANKARTA

SKALA 1:500 FORMAT A1 FÖRVALTNINGSNUMMER

RITNINGNUMMER 7 01 C 02 02 BLAD NÄSTA BLAD BET





**TECKENFÖRKLARING**

**MARKANSPRÅK**

- GRÄNS FÖR VÄGOMRÅDE
- AVGRÄNSNING MELLAN OLKA TYPER AV MARKANSPRÅK
- V** NYTT VÄGOMRÅDE MED VÄGRÄTT
- T1** TILFÄLLE NYTTJÄNDERÄTT FÖR SÄKTNING OCH ARBETE VID BYGGNATION AV VÄGANLÄGGNING
- T2** TILFÄLLE NYTTJÄNDERÄTT FÖR ETABLERING/UPPLAGSPLATS OCH TRANSPORTVAG UNDER BYGGTID
- T3** TILFÄLLE NYTTJÄNDERÄTT FÖR ARBETE MED ANLÄGGNING AV TRUMPA SAMT RENSNING AV DKE
- T4** TILFÄLLE NYTTJÄNDERÄTT FÖR ARBETE MED JUSTERING AV BEFINTLIGA HÅLLPLATSER OCH PARKERINGSREKOR
- T5** TILFÄLLE NYTTJÄNDERÄTT FÖR RIVNING AV BYGGNAD

\*\* GÄLLER UNDER BYGGTIDEN, DÖCK LÄNGST 2 MÅNADER EFTER GODKÄND SLUTBESLUTNING

**SÄRSKILDA BESLUT**

- INORÄNING AV VÄG FRÅN ALLMÄNT UNDERHÅLL SE BILAGA 7/2022F02

**VERKSAMHETER/ÅTGÄRDER SOM UNDANTAS FRÅN FÖRBUD ENLIGT MILJÖBALKEN**

- GENERELLT BOTOSKYDDSMRÅDE
- STRANDSKYDDSMRÅDE

**UNDANTAGEN GÄLLER HELA PLANEN**

- FÖRBUDEN SOM AVSER VERKSAMHET ELLER ÅTGÄRD INOM GENERELLT BOTOSKYDDSMRÅDE (7.11 2 ST. MB) GÄLLER INTE BYGGNAD AV ALLMÄN VÄG
- FÖRBUDEN MOT ÅTGÄRDER INOM STRANDSKYDDSMRÅDE (7.15 MB) GÄLLER INTE BYGGNAD AV ALLMÄN VÄG
- SKYDDSBETING ATT GEDA ANMÄLAN FÖR SAMRÅD ENLIGT 126 MB GÄLLER INTE FÖR DE VERKSAMHETER OCH ÅTGÄRDER SOM BEHÖVS FÖR ATT BYGGA VÄGEN OCH SOM FASTSTÄLLS OCH INGÅR I VÄGOMRÅDET FÖR ALLMÄN VÄG ELLER OMRÅDE FÖR TILFÄLLETT NYTTJÄNDERÄTT

**ÖVRIGA BETECKNINGAR PÅ PLANKARTAN**

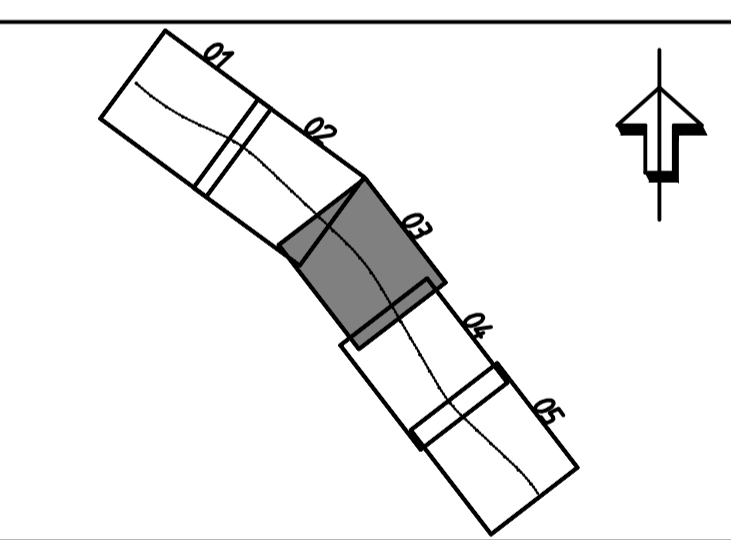
- 0/050 VÄGANLÄGGNING MED LÄNDEMÄTNING GC-VÄG
- +4.6,22 HÖJDSÄTTNING

**ÖVRIGA GRÄNSER ELLER OMRÅDEN PÅ PLANKARTAN**

- 22-HÄS-1089 DETALPLAN OCH AKTBETECKNING
- LEDNINGSRÄTT-2262-87/39.1 LEDNINGSRÄTT AKTBETECKNING
- STRAND-GÅT STRANDSKYDDSMRÅDE
- 22-3 TRAKTGRÄNS
- FASTIGHETSGRÄNS OCH FASTIGHETSBEDECKNING SERVIDT

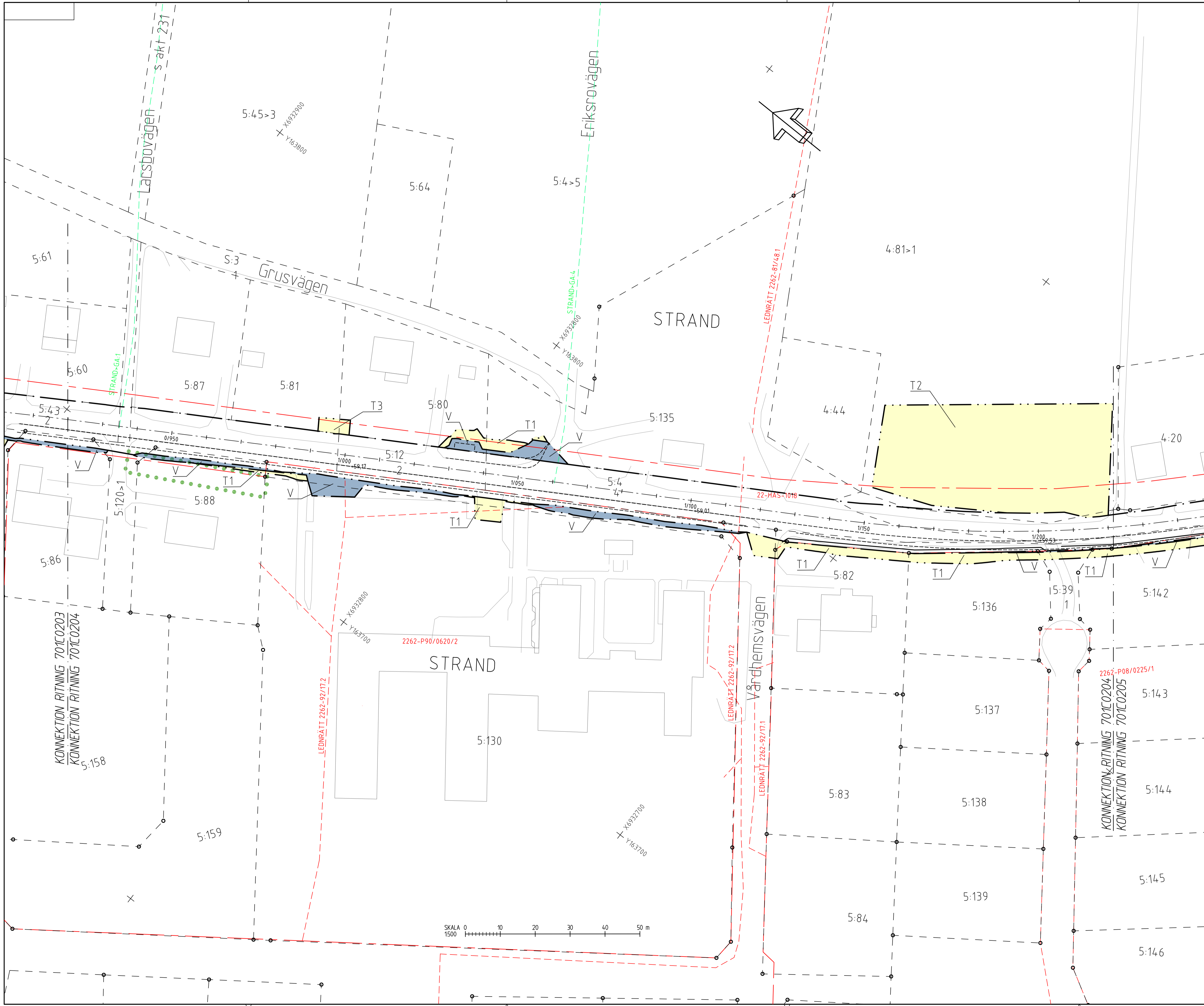
**BELYSNING VÄGANLÄGGNINGEN**

- SEK 0/030 - 0/280 BELYSNING I SKILDERISKA
- SEK 0/380 - 1/400 HÖJER SIDA OM GC
- SEK 1/400 - 1/500 VÄNSTER SIDA OM GC



<b>TYP AV PLAN</b>		
<b>VÄGPLAN</b>		
GRANSKNINGSSTATUS / SYFTE		
HANDLINGSTYP		
<b>GRANSKNINGSHANDLING</b>		
DATUM	LEVERANS / ÄNDRINGS-PM	
2023-09-05		
OBJEKT		
<b>CENTRUMÅTGÄRDER SÖRÅKER, VÄG 684</b>		
DELOMRÅDE / BANDEL		
<b>V684</b>		
ANLÄGGNINGSDIAGRAM		
GC-VÄG		
OBJEKTNUMMER / KM	KONSTRUKTIONSNUMMER	
173278		
BESTÄLLARE	LEVERANTÖR	
<b>TRAFIKVERKET</b>		
SKAPAD AV	UPPRAGSNUMMER	
<b>H.FORSBERG</b>	30024864	
GODKÄND AV	AVDELNING	
<b>M.ÅHLANDER</b>		
RITNINGSTYP		
<b>PLAN</b>		
TEKNIKOMRÅDE / INNEHÅLL		
<b>TEKNIKOVERGRIPANDE</b>		
BESKRIVNING		
KM 0/620 - 0/920		
<b>PLANKARTA</b>		
SKALA	FORMAT	FÖRVALTNINGSNUMMER
1:500	A1	
RITNINGSNUMMER	BLAD	NÄSTA BLAD
7 01 C 02 03		BET





KOORDINATSYSTEM  
SYSTEM I PLAN - SWEREF99 17 15  
SYSTEM I HÖJD - RH2000  
FASTIGHETSREDOVISNING FRÅN  
2023-07-25

- TECKENFÖRKLARING**
- MARKANSPRÅK**
- GRÄNS FÖR VÄGOMRÅDE
  - AVGRÄNSNING MELLAN OLIKA TYPER AV MARKANSPRÅK
  - NYTT VÄGOMRÅDE MED VÄGRÄTT
  - TILFÄLLE NYTTJÄNDERÄTT\*\* FÖR SCHARNING OCH ARBETE VID BYGGNATION AV VÄGANLÄGGNING
  - TILFÄLLE NYTTJÄNDERÄTT\*\* FÖR ETABLERING/UPPLÄGSPLATS OCH TRANSPORTVÄG UNDER BYGGTID
  - TILFÄLLE NYTTJÄNDERÄTT\*\* FÖR ARBETE MED ANLÄGGNING AV TRUMPA SAMT RENSNING AV DRE
  - TILFÄLLE NYTTJÄNDERÄTT\*\* FÖR ARBETE MED JUSTERING AV BEFINTLIGA HÅLLPLATSER OCH PARKERINGSREKOR
  - TILFÄLLE NYTTJÄNDERÄTT\*\* FÖR RIVNING AV BYGGNAD
- \*\* GÄLLER UNDER BYGGTIDEN, DÖCK LÅNGST 2 MÅNADER EFTER GODKÄND SLUTBESKUTNING

**SÄRSKILDA BESLUT**

- INDRAGNING AV VÄG FRÅN ALLMANT UNDERHÅLL SE BILAGA 7/2022F02

**VERKSAMHETER/ÅTGÄRDER SOM UNDANTAS FRÅN FÖRBUD ENLIGT MILJÖBALKEN**

- GENERELLT BOTOSKYDDSMRÅDE
- STRANDSKYDDSMRÅDE

UNDANTAGEN GÄLLER HELA PLANEN

- FÖRBUDEN SOM AVSER VERKSAMHET ELLER ÅTGÄRD INOM GENERELLT BOTOSKYDDSMRÅDE (7:11 2 ST. MB) GÄLLER INTE BYGGANDE AV ALLMÄN VÄG
- FÖRBUDEN MOT ÅTGÄRDER INOM STRANDSKYDDSMRÅDE (7:15 MB) GÄLLER INTE BYGGANDET AV ALLMÄN VÄG
- SKULDBERETTIGT ATT GEDA ANMÄLAN FÖR SÄMRE ENLIGT 12:6 MB GÄLLER INTE FÖR DE VERKSAMHETER OCH ÅTGÄRDER SOM BEHOVS FÖR ATT BYGGA VÄGEN OCH SOM FASTSTÄLLS OCH INGÅR I VÄGOMRÅDET FÖR ALLMÄN VÄG ELLER OMRÅDE FÖR TILFÄLLETT NYTTJÄNDERÄTT

**ÖVRIGA BETECKNINGAR PÅ PLANKARTAN**

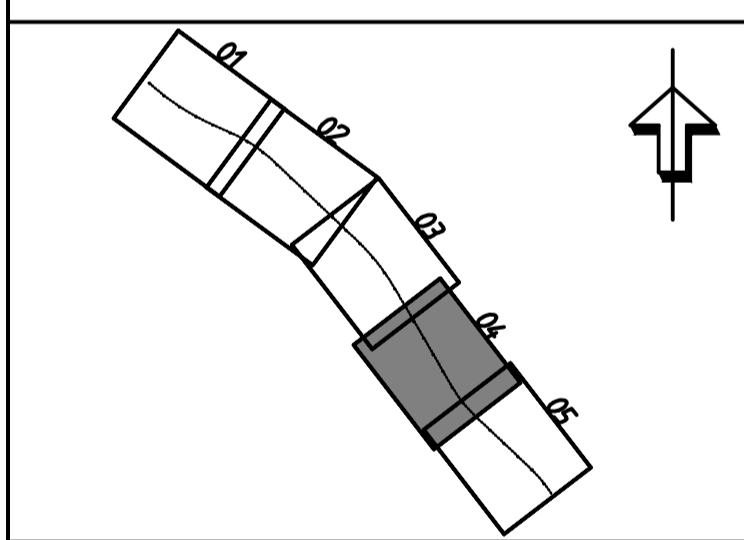
- VÄGANLÄGGNING LÄNDEMÄTNING GC-VÄG
- NY GC, VÄGKANT ASFALT
- HÖJDSÄTTNING

**ÖVRIGA GRÄNSER ELLER OMRÅDEN PÅ PLANKARTAN**

- 22-HÅS-1089 DETALPLAN OCH AKTBETECKNING
- LEDNINGSRÄTT-2262-87/391 LEDNINGSRÄTT AKTBETECKNING
- GEMENSAMHETSANLÄGGNING
- TRAKTGRÄNS
- 22:3 FASTIGHETSGRÄNS OCH FASTIGHETSBEDECKNING SERVICIT

**BELYSNING VÄGANLÄGGNINGEN**

- SEK 0/230 - 0/280 BELYSNING I SKILLERPSA
- SEK 0/380 - 1/400 HÖGER SIDA OM GC
- SEK 1/400 - 1/500 VÄNSTER SIDA OM GC



TYP AV PLAN **VÄGPLAN**

GRANSKNINGSSTATUS / SYFTE  
**GRANSKNINGSHANDLING**

HANDLINGSTYP  
DATUM 2023-09-05  
LEVERANS / ÄNDRINGS-FM  
SUBJETT **CENTRUMÅTGÄRDER SÖRÅKER, VÄG 684**

DELOMRÅDE / BANDEL V684  
ANLÄGGNINGSDIODEL GC-VÄG

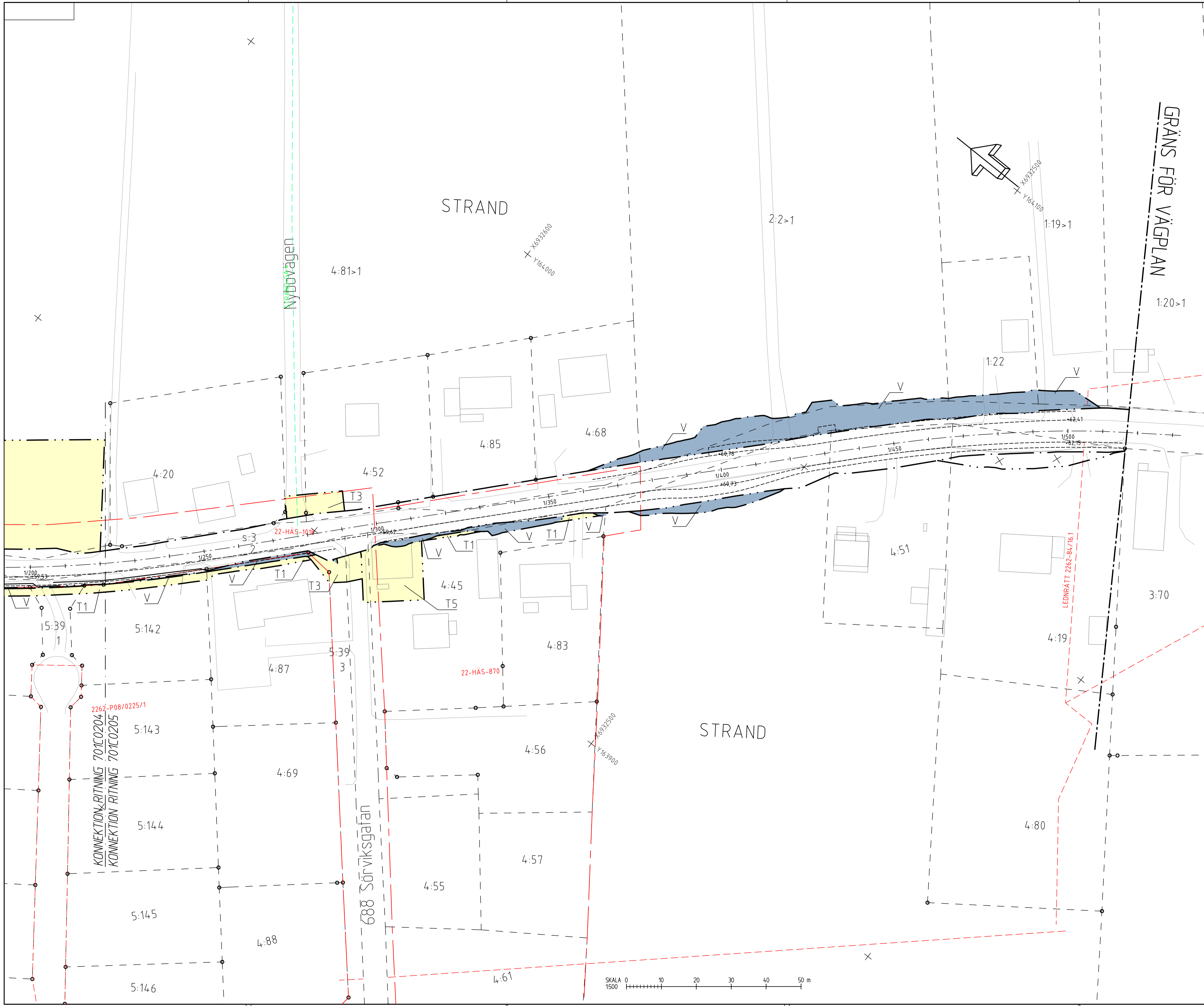
OBJEKTNUMMER / KM 173278  
BESTÄLLARE TRAFIKVERKET  
KONSTRUKTIONSNUMMER  
LEVERANTÖR

SKAPAD AV H.FORSBERG  
UPPRAGSNUMMER 30024864  
GODKÄND AV M.ÅHLANDER  
AVDELNING

RITNINGSTYP PLAN  
TEKNIKOMRÅDE / INNEHÅLL TEKNIKÖVERGRIPANDE  
BESKRIVNING KM 0/920 - 1/220

PLANKARTA  
SKALA 1:500  
FORMAT A1  
FÖRVALTNINGSNUMMER  
RITNINGSNUMMER 7 01 C 02 04  
BLAD NÄSTA BLAD BET





KOORDINATSYSTEM  
 SYSTEM I PLAN - SWEREF99 17 15  
 SYSTEM I HÖJD - RH2000  
 FASTIGHETSREDOVISNING FRÅN  
 2023-07-25

- TECKENFÖRKLARING**
- MARKANSPRÅK**
- GRÄNS FÖR VÄGOMRÅDE
  - AVGRÄNSNING MELLAN OLKA TYPER AV MARKANSPRÅK
  - V** NYTT VÄGOMRÅDE MED VÄGRÄTT
  - T1** TILFÄLLE NYTTJÄNDERÄTT\*\* FÖR SCHAKTNING OCH ARBETE VID BYGGNATION AV VÄGANLÄGGNING
  - T2** TILFÄLLE NYTTJÄNDERÄTT\*\* FÖR ETABLERING/UPPLAGSPLATS OCH TRANSPORTVÄG UNDER BYGGTID
  - T3** TILFÄLLE NYTTJÄNDERÄTT\*\* FÖR ARBETE MED ANLÄGGNING AV TRUMPA SAMT RENSNING AV DKE
  - T4** TILFÄLLE NYTTJÄNDERÄTT\*\* FÖR ARBETE MED JUSTERING AV BEFINTLIGA HÅLLPLATSER OCH PARKERINGSPLATSER
  - T5** TILFÄLLE NYTTJÄNDERÄTT\*\* FÖR RIVNING AV BYGGNAD
- \*\* GÄLLER UNDER BYGGTIDEN, DÖCK LÄNGST 2 MÅNADER EFTER GODKÄND SLUTBESKNING

**SÄRSKILDA BESLUT**

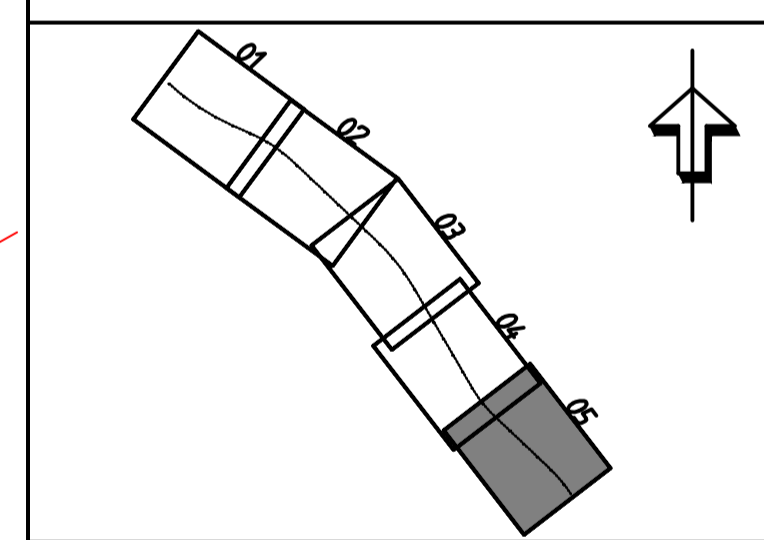
INRAGNING AV VÄG FRÅN ALLMÄNT UNDERHÅLL SE BILAGA 7/102FF02

- VERKSAMHETER/ÅTGÄRDER SOM UNDANTAS FRÅN FÖRBUD ENLIGT MILJÖBALKEN**
- GENERELLT BOTPSKYDDSMRÅDE
  - STRANDSKYDDSMRÅDE
- UNDANTAGEN GÄLLER HELA PLANEN
- FÖRBUDEN SOM AVSER VERKSAMHET ELLER ÅTGÄRD INOM GENERELLT BOTPSKYDDSMRÅDE (7:11 2 ST. MB) GÄLLER INTE BYGGANDE AV ALLMÄN VÄG
  - FÖRBUDEN MOT ÅTGÄRDER INOM STRANDSKYDDSMRÅDE (7:15 MB) GÄLLER INTE BYGGANDE AV ALLMÄN VÄG
  - SKYDDSBRETTEN ATT GEDA ANMÄLAN FÖR SÄMRÖD ENLIGT 126 MB GÄLLER INTE FÖR DE VERKSAMHETER OCH ÅTGÄRDER SOM BEHOVS FÖR ATT BYGGA VÄGEN OCH SOM FASTSTÄLLS OCH INGÅR I VÄGOMRÅDET FÖR ALLMÄN VÄG ELLER OMRÅDE FÖR TILFÄLLE NYTTJÄNDERÄTT

- ÖVRIGA BETECKNINGAR PÅ PLANKARTAN**
- 0/050 VÄGANLÄGGNING MED LÄNDEMÄTNING GC-VÄG
  - +4.6,22 NY GC VÄGKANT ASFALT
  - HÖJDSÄTTNING

- ÖVRIGA GRÄNSER ELLER OMRÅDEN PÅ PLANKARTAN**
- 22-HÄS-1089 DETALJPLAN OCH AKTIBETECKNING
  - LEDNINGSRÄTT-2262-87/391 LEDNINGSRÄTT AKTIBETECKNING
  - GENSAMSAMTANSÄNLAGGNING
  - TRAKTGRÄNS
  - 22:3 FASTIGHETSGRÄNS OCH FASTIGHETSBEDECKNING SERVIDUT

- BELYSNING VÄGANLÄGGNINGEN**
- SEK 0/030 - 0/280 BELYSNING I SKILLERNSA
  - SEK 0/380 - 1/400 HÖGER SIDA OM GC
  - SEK 1/400 - 1/500 VÄNSTER SIDA OM GC



TYP AV PLAN		
<b>VÄGPLAN</b>		
GRANSKNINGSSTATUS / SYFTE		
HANDLINGSTYP		
<b>GRANSKNINGSHANDLING</b>		
DATUM		LEVERANS / ÄNDRINGS-PM
2023-09-05		
OBJEKT		
<b>CENTRUMÅTGÄRDER SÖRÅKER, VÄG 684</b>		
DELOMRÅDE / BANDEL		
V684		
ANLÄGGNINGSDIAGRAM		
GC-VÄG		
OBJEKTNUMMER / KM	KONSTRUKTIONNUMMER	
173278		
BESTÄLLARE	LEVERANTÖR	
<b>TRAFIKVERKET</b>		
SKAPAD AV	UPPRAGSNUMMER	
H.FORSBERG	30024864	
GODKÄND AV	AVDELNING	
M.ÅHLANDER		
RITNINGSTYP		
PLAN		
TEKNIKOMRÅDE / INNEHÅLL		
TEKNIKOVERGRIPANDE		
BESKRIVNING		
KM 1/220 - 1/520		
PLANKARTA		
SKALA	FORMAT	FÖRVALTNINGSNUMMER
1:500	A1	
RITNINGNUMMER	BLAD	NÄSTA BLAD
7 01 C 02 05		BET

