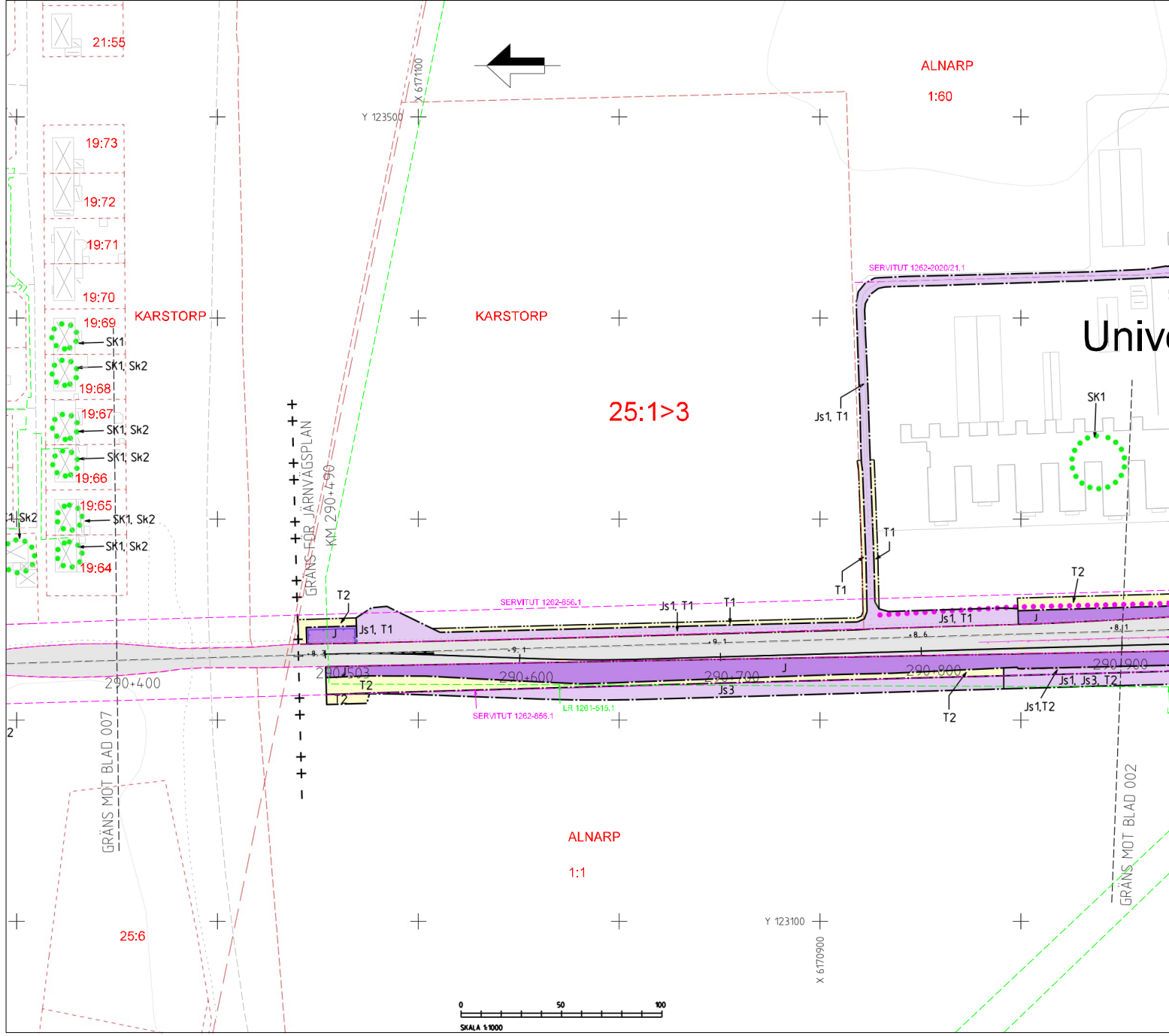


Görna ritning är Trafikverkets egendom. All användning
beskrivande av innehåll är förbehållna för Trafikverket



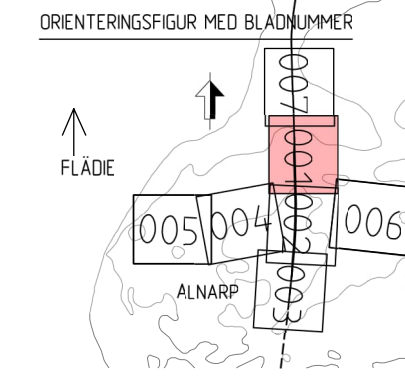
- TECKENFÖRKLARING**
- MARKANSPRÅK**
- + + —
 - + —
 - — —
- GRÄNS MOT ANSLUTANDE JÄRNVÄGSPLAN
GRÄNS FÖR VÄGOMRÅDE, GRÄNS FÖR JÄRNVÄGSMARK
AVGRÄNSNING MELLAN OLIKA TYPER AV MARKANSPRÅK
- J** NY JÄRNVÄGSMARK MED ÄGANDERÄTT
 - Js** NY JÄRNVÄGSMARK MED SERVITUTSRÄTT
 - T** TILFÄLLIG NYTTJÄNDERÄTT GÄLLER FRÅN BYGGSTART OCH TLL 6 MÅNADER EFTER SLUTBESIKTNING
- J1 - SERVICEVÄG
 - J2 - AVVATTNINGSANLÄGGNING SÄSON OIKEN OCH LEDNINGSDAMMAR OCH MAGASIN
 - J3 - TRÄDSÄKKNING SERVITUTET OMFATTAR ÄVEN RÄTT ATT UTANFÖR MARKERAT OMRADE AVVERKA DE TRÄD SOM KAN RISKA JÄRNVÄGENS DRIFT
 - T1 - ARBETS- OCH TRANSPORTVÄG MED TILLSÄNKET FÖR ALLMÄNHETEN
 - T2 - ANLÄGGNINGSARBETEN, ETABLERING OCH UPPLAG
 - T3 - FRAMFÖRANDE AV ANLÄGGNINGSMASKINER
 - T4 - LÄNKAJÄRDISKA STÖDKONSTRUKTIONER

- NYA ANLÄGGNINGAR**
- YY—Ym NY JÄRNVÄG, SPÅRMITT MED LÄNGDÄTTHINGSSTRECK OCH HÖJDSÄTTNING
 - YYY—YYY
- STÄNGSEL, HUVUDSÄKLIK PLACERING**
- SPÅRSTAKET

- SKYDDSAKTGÅRDER OCH FÖRSIKTIGHETSOMRÅDE**
- SK - MARKERING ELLER AVGRÄNSNING AV SKYDDSAKTGÅRD
 - SK1 - ERBJUDANDE OM FASTIGHETSÄNÄRA BULLERSKYDD, FASADÄTGÅRD
 - SK2 - ERBJUDANDE OM FASTIGHETSÄNÄRA BULLERSKYDD, BULLERSKYDDAD UTEPLATS
 - SK3 - PASSAGEMÖJLIGHET OCH SKYDD FÖR MEDELSTORA DÄGGÖRUR SAMT GRÖD- OCH KRÄLLÖR

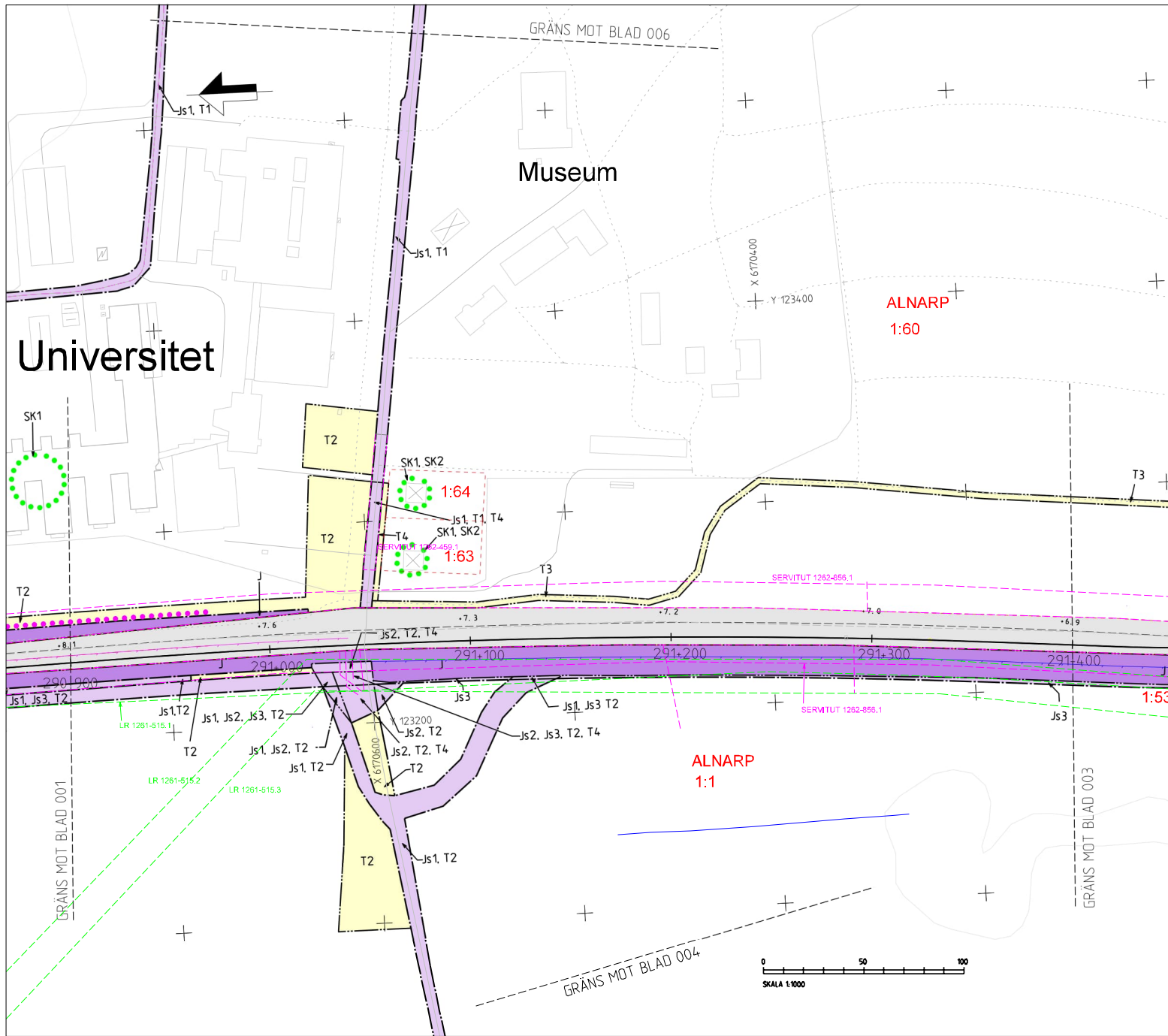
- VERKSAMHETER/ÄTGÅRDER SOM UNDANTAS FRÅN ERBJUD ENLIGT ML JÖBALKEN**
- Förbudet som gäller verksamheter eller åtgärder inom generellt biotopskyddsområde (7:11 2 st. Jöbalken) gäller inte byggnader av allmän väg/brunnväg. Skuldgränsen eller gränserna för skuldgräns är inte för de verksamheter och åtgärder som behövs för att bygga väg/brunnväg och som fastställs och ingår i vägområde för allmän väg/järnvägsmark eller område för tillfällig nyttjanderätt.

- MARKERING ELLER AVGRÄNSNING AV GENERELLT BIOTOPSKYDD
- ÖVRIGA BETECKNINGAR PÅ PLANKARTAN
- — — — — FASTIGHET SOM ÄGS AV TRAFIKVERKET
 - — — — — OCH SOM FÖRUTSÄTTNINGSVIS SKA VARA
 - — — — — JÄRNVÄGSMARK
 - — — — — TRAKTERÄNS
 - — — — — FASTIGHETSGRÄNS
 - — — — — VÄGKANT
 - — — — — SPÅR
 - — — — — BÄCK, DIKE
 - — — — — HÖJKURVA, EKVIOSTANS 5 METR
 - — — — — LEDNINGSRÄTT
 - — — — — SERVITUT
 - — — — — GEMENSAMHETSANLÄGGNING



JÄRNVÄGSPLAN			
UTGIVNING	ÄNDNING	TEKNIKANSVORDE	TEKNIKANSVORDE
SWICO	30032704		
TRAFIKVERKET	(KÄVLINGE) - (ARLÖV)		
BYGGD AV SWECO/SEZEYN	MARKNINGSRÄTT		
BYGGD AV SWECO/SEBEVA	ANLÖV		
BYGGD AV SWECO/SESAPP	PLANKARTA		
DATUM 2024-11-29	SKALA 1:1000	TEKNIKANSVORDE AD	TEKNIKANSVORDE
		BLAD 001	BLAD 002

Grän mot Universitetet och Jernvägsplanen
 Grän mot Jernvägsplanen och Jernvägsplanen



TECKENFÖRKLARING
MARKANSPRÅK

- + + — —
 - + — — — —
 - + — — — —
 - J** NY JÄRNVÄGSMARK MED ÄGANDERÄTT
 - Js** NY JÄRNVÄGSMARK MED SERVITUTSRÄTT
 - T** TILFÄLLIG NYTTJÄNDERÄTT GÄLLER FRÅN BYGGSTART OCH TILL 6 MÅNADER EFTER SLUTBESTÄMMNING
- Js1 - SERVICEVÄG
 Js2 - AVVATTNINGSANLÄGGNING SÅSOM DIKEN OCH LEDNINGAR/DAMMAR OCH MAGASIN
 Js3 - TRÄDSÄKRING SERVITUTET OMFATTAR ÄVEN RÄTT ATT UTANFÖR MARKERAT OMRÅDE AVVERKA DE TRÄD SOM KAN RISKA JÄRNVÄGENS DRIFT
 T1 - ARBETS- OCH TRANSPORTVÄG MED TILLSÄKERHET FÖR ALLMÄNHETEN
 T2 - ANLÄGGNINGSARBETEN, ETABLERING OCH UPPLAG
 T3 - FRAMFÖRANDE AV ANLÄGGNINGSMASKINER
 T4 - UNDERJORDSKA STÖDKONSTRUKTIONER

NYA ANLÄGGNINGAR

- YY Ym — NY JÄRNVÄG, SPÅRMITT MED LÅNGKÄTTINGSSTRECK OCH HÖJDSÄTTNING
- YYY-YYY —
- — — — — STÄNGSEL, HUVUDSÅKLIG PLACERING
- — — — — SPÅRSTAKET

SKYDDSAKTGÄRDER OCH FÖRSIKTIGHETSOMRÅDEN

- SK — MARKERING ELLER AVGRÄNSNING AV SKYDDSAKTGÄRD
- SK1 - ERBJUDANDE OM FASTIGHETSÄNRA BULLERSKYDD, FASADÄTGÄRD
- SK2 - ERBJUDANDE OM FASTIGHETSÄNRA BULLERSKYDD, BULLERSKYDDAD UTEPLATS
- SK3 - PASSAGEMÖJLIGHET OCH SKYDD FÖR MEDELSTORA DÄGGÖRUR SAMT GRÖD- OCH KRÄLLÖR

VERKSAMHETER/ÄTGÄRDER SOM UNDANTAS

FRÅN ERBJUD ENLIGT ML JOBALKEN

Förbudet som gäller verksamheter eller åtgärder inom generellt biotopskyddsområde (7:11 2 st, Miljöbalken) gäller inte byggnade av allmän väg/brunn.

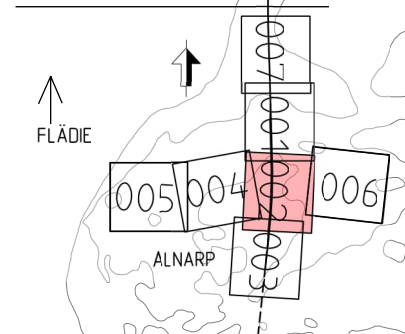
Skuldsättnings- eller byggnadsplan för samband mellan 1206 JOBALKEN gäller inte för de verksamheter och åtgärder som behövs för att bygga vägar/järnvägar och som fastställs och ingår i vägområde för allmän väg/järnvägsmark eller område för tillfällig nyttjanderätt.

MARKERING ELLER AVGRÄNSNING AV GENERELLT BIOTOPSKYDD

- — — — — ÖVRIGA BETECKNINGAR PÅ PLANKARTAN

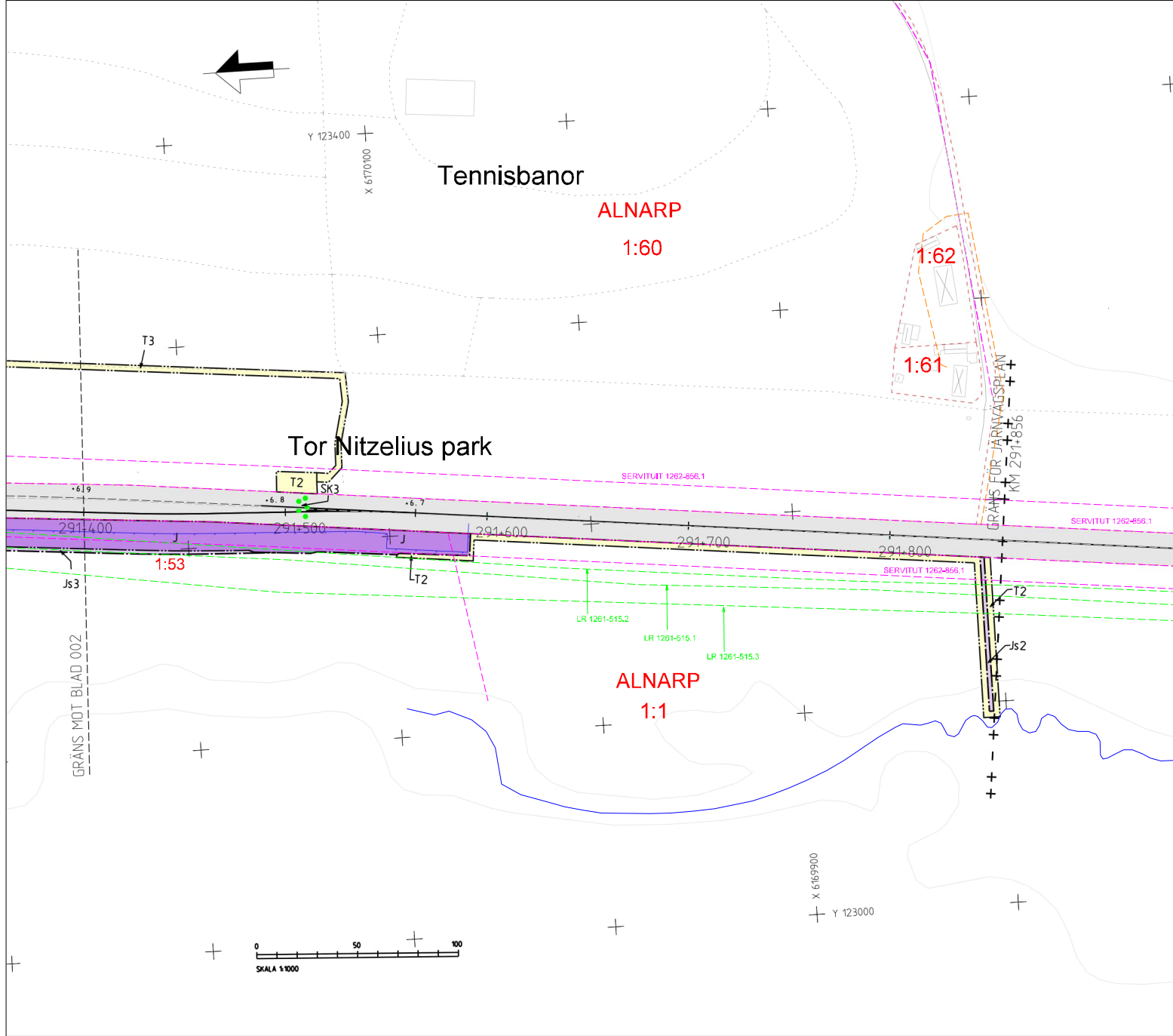
- — — — — FASTIGHET SOM ÄGS AV TRAFIKVERKET
- — — — — OCH SOM FÖRUTSÄTTINGSVIS SKA VARA
- — — — — JÄRNVÄGSMARK
- — — — — TRAKTGRÄNS
- — — — — FASTIGHETSGRÄNS
- — — — — VÄGKANT
- — — — — SPÅR
- — — — — BÄCK, DIKE
- — — — — HÖJKURVA, EKVIDISTANS 5 METRER
- — — — — LEDNINGSRÄTT
- — — — — SERVITUT
- — — — — GEMENSAMHETSANLÄGGNING

ORIENTERINGSFIGUR MED BLADNUMMER



JÄRNVÄGSPLAN					
UTKÄND	FÖRVALD	TEKNIKANSVÄRIG/PJT	TEKNIKANSVÄRIG	TEKNIKANSVÄRIG	TEKNIKANSVÄRIG
SWICO	30032704				
TRAFIKVERKET	(KÄVLINGE) - (ARLÖV)				
SWECO/SEZEYN	MDMMABANAN ETAPP 2				
SWECO/SEVECA	Planeringspråk				
SWECO/SE/SAPP	PLANKARTA				
DATUM	2024-11-29	SKALA	1:1000	TYP	PLANKARTA
BLAD	002	BLAD	003	BLAD	002

Gräns mot Tor Nitzelius park. Allt annat är begränsat av markanspråk.



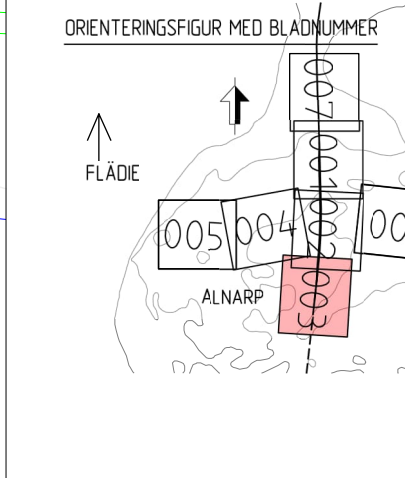
- TECKENFÖRKLARING**
- MARKANSPRÅK**
- GRÄNS MOT ANSLUTANDE JÄRNVÄGSPLAN
 - GRÄNS FÖR VÄGOMRÅDE. GRÄNS FÖR JÄRNVÄGSMARK
 - AVGRÄNSNING MELLAN OLIKA TYPER AV MARKANSPRÅK
 - J** NY JÄRNVÄGSMARK MED ÄGANDERÄTT
 - Js** NY JÄRNVÄGSMARK MED SERVITUTSRÄTT
 - T** TILFÄLLIG NYTTJÄNDERÄTT GÄLLER FRÅN BYGGSTART OCH TLL 6 MÅNADER EFTER SLUTBESKUTNING
- J11** - SERVICEVÄG
J12 - AVVATTNINGSANLÄGGNING SÅSOM DIKEN OCH LEDNINGSDAMMAR OCH MAGASIN
J13 - TRÄDSÄKRING (SERVITUTET OMFATTAR ÄVEN RÄTT ATT UTANFÖR MARKERAT OMÅRDE AVVERKA DE TRÄD SOM KAN RISKA JÄRNVÄGENS DRIFT)
T1 - ARBETS- OCH TRANSPORTVÄG MED TILLSÄNKET FÖR ALLMÄNHETEN
T2 - ANLÄGGNINGSARBETEN, ETABLERING OCH UPPLAG
T3 - FRAMFÖRANDE AV ANLÄGGNINGSMASKINER
T4 - LINERJÄRDISKA STÖDKONSTRUKTIONER
- NYA ANLÄGGNINGAR**
- +YY.Ym NY JÄRNVÄG, SPÅRMITT MED LÄNGDHÄTTNINGSSTRECK OCH HÖJSÄTTNING
 - STÄNGSEL, HUVUDSÄKLIG PLACERING
 - SPÅRSTAKET

- SKYDDSAKTGÅRDER OCH FÖRSIKTIGHETSOMRÅDEN**
- SK** - MARKERING ELLER AVGRÄNSNING AV SKYDDSAKTGÅRDER
 - SK1** - ERBJUDANDE OM FASTIGHETSÄNRA BULLERSKYDD, FASADÅTGÅRD
 - SK2** - ERBJUDANDE OM FASTIGHETSÄNRA BULLERSKYDD, BULLERSKYDDAD UTEPLATS
 - SK3** - PASSGENOMGÅENDE OCH SKYDD FÖR MEDELSTORA DAGGJUR SAMT GRÖD- OCH KRÄLDJUR

VERKSAMHETER/ÅTGÄRDER SOM UNDANTAS FRÅN ERBJUDANDE ENLIGT MILJÖBALKEN

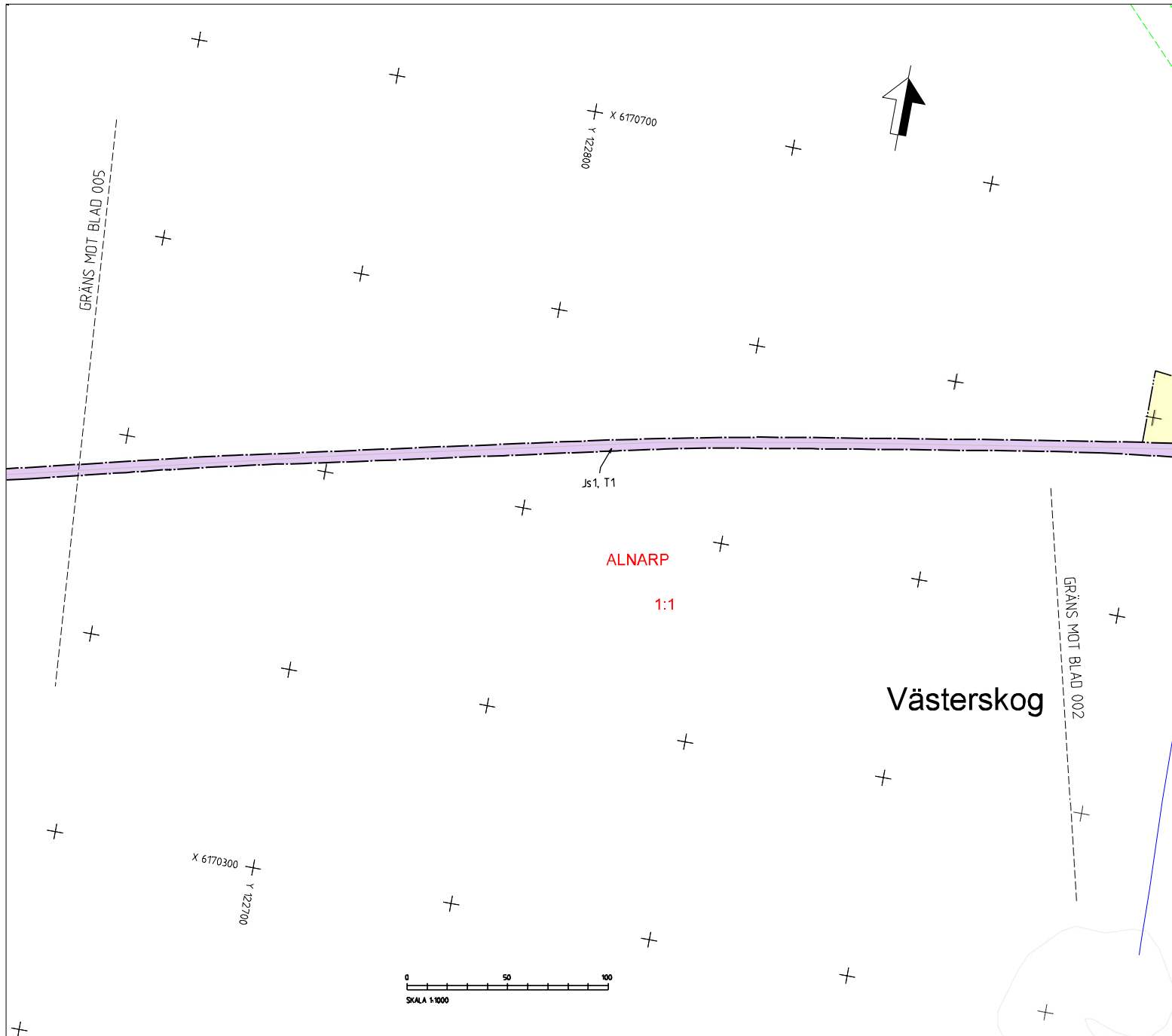
Förbud som gäller verksamheter eller åtgärder inom generellt biotopskyddsområde (7:11 2 st. Miljöbalken) gäller inte byggnader av allmän väg/brinväg. Skyddsområdet omfattar inte för de verksamheter och åtgärder som bedrivs för att bygga vägar/järnvägar och som fastställs och ingår i vägområde för allmän väg/järnvägsmark eller område för tillfällig nyttjanderätt.

- MARKERING ELLER AVGRÄNSNING AV GENERELLT BIOTOPSKYDD**
- ÖVRIGA BETECKNINGAR PÅ PLANKARTEN
 - FASTIGHET SOM ÄGS AV TRAFIKVERKET
 - OCH SOM FÖRUTSÄTTNINGSGVIS SKA VARA
 - JÄRNVÄGSMARK
 - TRAKTFRANS
 - FASTIGHETSGRÄNS
 - VÄGKANT
 - SPÅR
 - BÄCK, DIKE
 - HÖJDKURVA, EKVIDISTANS 5 METER
 - LEDNINGSRÄTT
 - SERVITUT
 - GENESAMHETSANLÄGGNING



TOP AV FILM		JÄRNVÄGSPLAN	
UTSÄNDT	ÄNDNING	TEKNIKER/ÄNDRINGAR	TEKNIKER
SWICO	30032704	TEKNIKER/ÄNDRINGAR	TEKNIKER
TRAFIKVERKET	(KÄVLINGE) - (ARLÖV)	TEKNIKER/ÄNDRINGAR	TEKNIKER
SWICO/SEZEYN	LÖNNABANAN ETAPP 2	TEKNIKER/ÄNDRINGAR	TEKNIKER
SWICO/SEVEVA	MARKANSPRÅK	TEKNIKER/ÄNDRINGAR	TEKNIKER
SWICO/SE/SAPP	PLANKARTA	TEKNIKER/ÄNDRINGAR	TEKNIKER
	DATUM 2024-11-29	SKALA 1:1000	FORMAT A1
	BYGGNADSPERMITTERING	REVISORER 003	REVISORER 004
	BYGGNADSPERMITTERING	BYGGNADSPERMITTERING	BYGGNADSPERMITTERING
	BYGGNADSPERMITTERING	BYGGNADSPERMITTERING	BYGGNADSPERMITTERING

Görna rikning är i riktning mot järnvägen. Alla dimensioner är i millimeter om inte annat anges.



TECKENFÖRKLARING

MARKANSPRÅK

- +--- : GRÄNS MOT ANSLUTANDE JÄRNVÄGSPLAN
- +--- : GRÄNS FÖR VÄGOMRÅDE, GRÄNS FÖR JÄRNVÄGSMARK
- +--- : AVGRÄNSNING MELLAN OLIKA TYPER AV MARKANSPRÅK

J : NY JÄRNVÄGSMARK MED ÄGANDERÄTT

Js : NY JÄRNVÄGSMARK MED SERVITUTSRÄTT

T : TILLFÄLLIG NYTTJÄNDERÄTT GÄLLER FRÅN BYGGSTART OCH TLL 6 MÅNADER EFTER SLUTBESKTNING

J1 - SERVICEVÄG
J2 - AVVATTNINGSANLÄGGNING, SÅSOM DIKEN OCH LEDNINGAR, DAMMAR OCH MAGASIN
J3 - TRÄDSÄKKNING (SERVITUTET OMFATTAR ÄVEN RÄTT ATT UTANFÖR MARKERAT OMÅRDE AVVERKA DE TRÄD SOM KAN RISKERA JÄRNVÄGENS DRIFT)
T1 - ARBETS- OCH TRANSPORTVÄG MED TILLSÄNKEBET FÖR ALLMÄNHETEN
T2 - ANLÄGGNINGSARBETEN, ETABLERING OCH UPPLAG
T3 - FRAMFÖRANDE AV ANLÄGGNINGSMASKINER
T4 - UNDERJERDISKA STÖDKONSTRUKTIONER

NYA ANLÄGGNINGAR

---YY--- : NY JÄRNVÄG, SPÅRMITT MED LÄNGDÄTNINGSTRECK OCH HÖJDSÄTTNING

---YY--- : NY JÄRNVÄG, SPÅRMITT MED LÄNGDÄTNINGSTRECK OCH HÖJDSÄTTNING

--- : STÄNGSEL, HUVUDSÄKLIK PLACERING

--- : SPÅRSTAKET

SKYDDSAKTGÅRDER OCH FÖRSIKTIGHETSOMRÅDE

SK : MARKERING ELLER AVGRÄNSNING AV SKYDDSAKTGÅRDER

SK1 : ERBJUDANDE OM FASTIGHETSÄNÄRA BULLERSKYDD, FASADÅTGÅRD

SK2 : ERBJUDANDE OM FASTIGHETSÄNÄRA BULLERSKYDD, BULLERSKYDDAD UTEPLATS

SK3 : PASSAGEMÖJLIGHET OCH SKYDD FÖR MEDELSTORA DAGGJUR SAMT GRÖD- OCH KRÄLLÖR

VERKSAMHETER/ÅTGÅRDER SOM UNDANTAS FRÅN ERBJUD ENLIGT MILJÖBALKEN

Förbudet som gäller verksamheter eller åtgärder inom generellt biotopskyddsområde (7:11 2 st. Miljöbalken) gäller inte byggnader av allmän väg/brunnväg. Skyddsgränsen är ett generellt förbehåll för sådana åtgärder. Miljöbalken gäller inte för de verksamheter och åtgärder som behövs för att bygga vägar/järnvägar och som fastställs och ingår i vägområde för allmän väg/järnvägsmark eller område för tillfällig nyttjanderätt.

MARKERING ELLER AVGRÄNSNING AV GENERELLT BIOTOPSKYDD

•••••

ÖVRIGA BETECKNINGAR PÅ PLANKARTAN

--- : FASTIGHET SOM ÄGS AV TRAFIKVERKET

--- : OCH SOM FÖRUTSÄTTNINGSVIS SKA VARA

--- : JÄRNVÄGSMARK

--- : TRAKTERÅRS

--- : FASTIGHETSGRÄNS

--- : VÄGKANT

--- : SPÅR

--- : BÄCK, DIKE

--- : HÖJDKURVA, EKVIDISTANS 5 METER

--- : LEDNINGSRÄTT

--- : SERVITUT

--- : GEMENSAMHETSANLÄGGNING

ORIENTERINGSGIFUR MED BLADNUMMER

FLÄDIE ↑

↑

005 004 006

ALNARP

JÄRNVÄGSPLAN

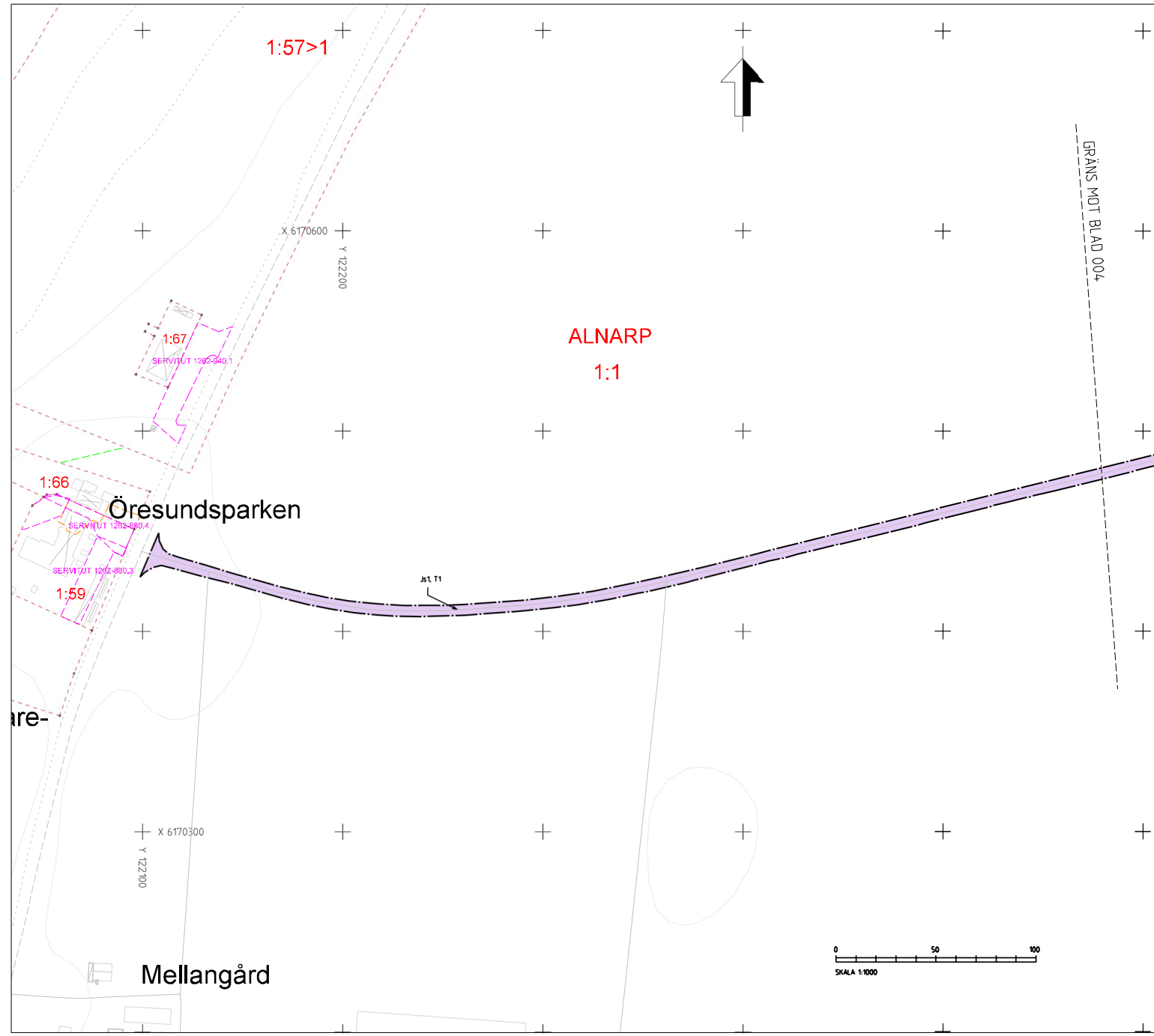
UTVÄRDI	ANLÄGGNING	TEKNISKA ANLÄGGNINGAR	TEKNIKER
SWICO	UPPGIFTSNUMMER 30032704	TEKNIKER/ANLÄGGNINGAR	TEKNIKER
TRAFIKVERKET	(KÄVLINGE) - (ARLÖV)	TEKNIKER/ANLÄGGNINGAR	TEKNIKER
SWICO/SEZEYN	LDMMABANAN ETAPP 2	TEKNIKER/ANLÄGGNINGAR	TEKNIKER
SWICO/SEVECA	PLANKARTA	TEKNIKER/ANLÄGGNINGAR	TEKNIKER
SWICO/SE/SAPP	SKALA 2024-11-29 1:1000	TEKNIKER/ANLÄGGNINGAR	TEKNIKER

SKALA 1:1000

0 50 100

004 005

Görna ritning är Trafikverkets egendom. All användning
beskrivna är i samband med denna ritning är lag.



- ### TECKENFÖRKLARING
- #### MARKANSPRÅK
- GRÄNS MOT ANSLUTANDE JÄRNVÄGSPLAN
 - GRÄNS FÖR VÄGOMRÅDE, GRÄNS FÖR JÄRNVÄGSMARK
 - AVGRÄNSNING MELLAN OLIKA TYPER AV MARKANSPRÅK
- J** NY JÄRNVÄGSMARK MED ÄGANDERÄTT
 - Js** NY JÄRNVÄGSMARK MED SERVITUTSRÄTT
 - T** TILFÄLLIG NYTTJÄNDERÄTT GÄLLER FRÅN BYGGSTART OCH TILL 6 MÅNADER EFTER SLUTBESKUTNING
- J1** - SERVICEVÄG
 - J2** - AVVATTNINGSANLÄGGNING SÄSOM DIKEN OCH LEDNINGAR/DAMMAR OCH MAGASIN
 - J3** - TRÄDSKRING (SERVITUTET OMFATTAR ÄVEN RÄTT ATT UTANFÖR MARKERAT OMÅRDE AVVERKA DE TRÄD SOM KAN RISKA JÄRNVÄGENS DRIFT)
 - T1** - ARBETS- OCH TRANSPORTVÄG MED TILLSÄNKEHET FÖR ALLMÄNHETEN
 - T2** - ANLÄGGNINGSARBETEN, ETABLERING OCH UPPLAG
 - T3** - FRAMFÖRANDE AV ANLÄGGNINGSMASKINER
 - T4** - LINJER/JORDSKA STÖDKONSTRUKTIONER
- #### NYA ANLÄGGNINGAR
- NY JÄRNVÄG, SPÅRMITT MED LÅNGSAMMÅNINGSSTRECK OCH HÖJDSÄTTNING
 - STÄNGSEL, HUVDORSLAG PLACERING
 - SPÅRSTAKET

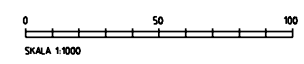
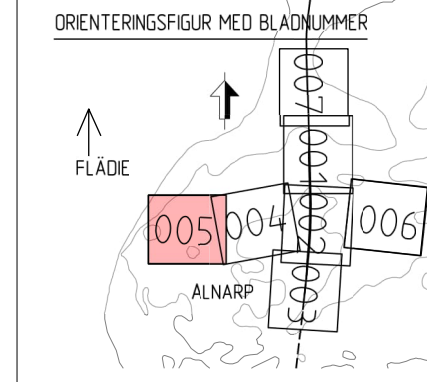
SKYDDÅTGÅRDER OCH FÖRSIKTIGHETSÅTGÅRDER

- SK - MARKERING ELLER AVGRÄNSNING AV SKYDDÅTGÅRDER
- SK1 - ERBJUDANDE OM FASTIGHETSÅRÅ BULLERSKYDD, FASADÅTGÅRD
- SK2 - ERBJUDANDE OM FASTIGHETSÅRÅ BULLERSKYDD, BULLERSKYDDAD UTEPLATS
- SK3 - PASSAGENHET OCH SKYDD FÖR MEDELSTORA DÄGGJUR SAMT GRÖD- OCH KRÄLLÖR

VERKSAMHETER/ÅTGÅRDER SOM UNDANTAS FRÅN ERBJUDANDET MÅL JÖBALKEN

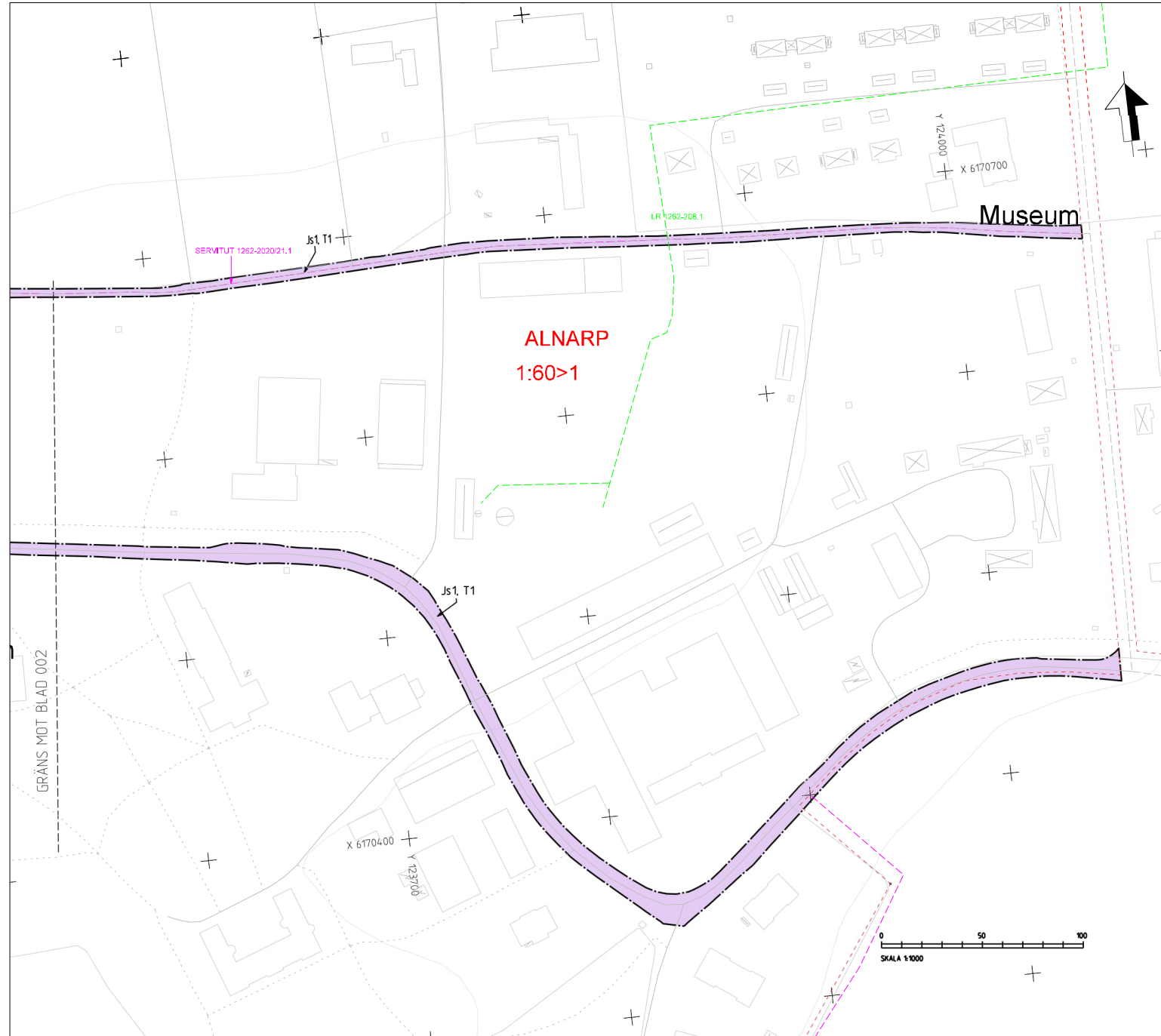
Förbudet som gäller verksamheter eller åtgärder inom generellt biotopskyddsområde (7:11 2 st, Miljöbalken) gäller inte byggnader av allmän väg/järnväg. Skyddsgränser eller andra skyddsåtgärder för skyddsområdet ska inte för de verksamheter och åtgärder som bedrivs för att bygga vägar/järnväg och som fastställs och ingår i vägområde för allmän väg/järnvägsmark eller område för tillfällig nyttjanderätt.

- #### MARKERING ELLER AVGRÄNSNING AV GENERELLT BIOTOPSKYDD
- ÖVRIGA BETECKNINGAR PÅ PLANKARTEN
 - FASTIGHET SOM ÄGS AV TRAFIKVERKET OCH SOM FÖRUTSÄTTNINGSVIS SKA VARA JÄRNVÄGSMARK
 - TRAKTERÄNS
 - FASTIGHETSGRÄNS
 - VÄGKANT
 - SPÅR
 - BÄCK, DIKE
 - HÖJKURVA, EKVIOSTANS 5 METER
 - LEDNINGSRÄTT
 - SERVITUT
 - GEMENSAMHETSANLÄGGNING



TYP AV PLAN		JÄRNVÄGSPLAN	
UTSÄNDT	ÄNDNING	TEK. ANSÖKAN	TEK. PLAN
	OPPRÄTTNING	TEK. PLAN	TEK. PLAN
	(KÄVLINGE) - (ARLÖV)	TEK. PLAN	TEK. PLAN
SWECO/SEZEYN	MILJÖANMÄLAN ETAPP 2	TEK. PLAN	TEK. PLAN
SWECO/SEVECA	MARKANSPRÅK	TEK. PLAN	TEK. PLAN
SWECO/SE-SAPP	PLANKARTA	TEK. PLAN	TEK. PLAN
DATUM	SKALA	TYP	REVISORER
2024-11-29	1:1000	AT	005 006
BLAD	BLAD	BLAD	BLAD
005	006	005	006

Gemensamt för Trafikverkets projekter. Allt utom
beskrivning av markens innehåll är utgående från
planbeskrivning.



TECKENFÖRKLARING
MARKANSPRÅK

 GRÄNS MOT ANSLUTANDE JÄRNVÄGSPLAN
 GRÄNS FÖR VÄGOMRÅDE, GRÄNS FÖR JÄRNVÄGSMARK
 AVGRÄNSNING MELLAN OLIKA TYPER AV MARKANSPRÅK

J NY JÄRNVÄGSMARK MED ÄGANDERÄTT
Js NY JÄRNVÄGSMARK MED SERVITUTSRÄTT
T TILLFÄLLIG NYTTJÄNDERÄTT GÄLLER FRÅN BYGGSTART OCH
 TLL 6 MÅNADER EFTER SLUTBESKUTNING

J1 - SERVICEVÄG
J2 - AVVATTNINGSANLÄGGNING SÄSOM DIKEN OCH LEDNINGAR/DAMMAR OCH MAGASIN
J3 - TRÄDSÄKKNING (SERVITUTET OMFATTAR ÄVEN RÄTT ATT UTANFÖR MARKERAT OMRADE
 AVVERKA DE TRÄD SOM KAN RISKERA JÄRNVÄGENS DRIFT)
T1 - ARBETS- OCH TRANSPORTVÄG MED TILLSÄNKEBET FÖR ALLMÄNHETEN
T2 - ANLÄGGNINGSARBETEN, ETABLERING OCH UPPLAG
T3 - FRAMFÖRANDE AV ANLÄGGNINGSMASKINER
T4 - LINJEJÄRDISKA STÖDKONSTRUKTIONER

NYA ANLÄGGNINGAR
 NY JÄRNVÄG, SPÅRMITT MED LÄNGDÄTNINGSTRECK
 OCH HÖJDSÄTTNING
 STÄNGSEL, HUVUDSÄKLAG PLACERING
 SPÅRSTAKET

SKYDDSGÅRDER OCH FÖRSIKTIGHETSOMRÅDE
SK - MARKERING ELLER AVGRÄNSNING AV SKYDDSGÅRDER
SK1 - ERBJUDANDE OM FASTIGHETSÄNÄRA BULLERSKYDD, FASADTÅGÅRD
SK2 - ERBJUDANDE OM FASTIGHETSÄNÄRA BULLERSKYDD, BULLERSKYDDAD UTEPLATS
SK3 - PASSAGEMÖJLIGHET OCH SKYDD FÖR MEDELSTORA DÄGGÖROR SAMT GRÖD- OCH KRÄLLÖR

**VERKSAMHETER/ÅTGÄRDAR SOM UNDANTAS
 FRÅN ERBJUDANDE ENLIGT MILJÖBALKEN**
 Förbudet som gäller verksamheter eller åtgärder inom generellt biotopskyddsområde (7:112 st,
 Miljöbalken) gäller inte byggnader av allmän väg/brunnväg.
 Skyddsgränserna eller gränserna för skyddsområden gäller inte för de verksamheter och åtgärder
 som behövs för att bygga vägar/järnvägar och som fastställs och ingår i vägområde för allmän
 väg/järnvägsmark eller område för tillfällig nyttjanderätt.

MARKERING ELLER AVGRÄNSNING AV GENERELLT BIOTOPSKYDD
 ÖVRIGA BETECKNINGAR PÅ PLANKARTAN

	FASTIGHET SOM ÄGS AV TRAFIKVERKET		LEDNINGSRÄTT
	OCH SOM FÖRUTSÄTTNINGSSVIS SKA VARA		SERVITUT
	JÄRNVÄGSMARK		GEMENSAMHETSANLÄGGNING
	TRAKTERGRÄNS		
	FASTIGHETSGRÄNS		
	VÄDKANT		
	SPÅR		
	BÄCK, DIKE		
	HÖJDKURVA, EKVIDISTANS 5 METRER		

ORIENTERINGSFIGUR MED BLADNUMMER

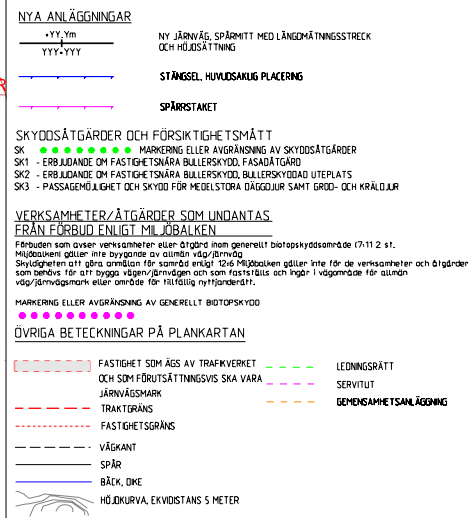
TOP AV PLAN

UTVÄRDNING	PROJEKT	TEKNIKANSVARIG/UTSÄTT	TEKNIKGRUPP
SWICO	30032704		
TRAFIKVERKET	(KÄVLINGE) - (ARLÖV)		
BYGGNAD AV SWICO/SEZEYN	PLANKARTEN		
BYGGNAD AV SWICO/SEZEVA	PLANKARTEN		
BYGGNAD AV SWICO/SEZAPP	PLANKARTEN		

JÄRNVÄGSPLAN
 LÖMMEBÅNAN ETAPP 2
 MARKANSPRÅK
 ARLÖV
 PLANKARTEN
 DATUM 2024-11-29
 SKALA 1:1000
 TITELBLAD
 006



- TECKENFÖRKLARING**
- MARKANSPRÅK**
- FASTIGHET SOM ÄGS AV TRAFIKVERKET
 - JÄRNVÄGSMARK OCH SOM FÖRUTSÄTTNINGSVIS SKA VARA
 - TRAKTERANS
 - FASTIGHETSGRÄNS
 - VÄGKANT
 - SPÅR
 - BÄCK, DIKE
 - HÖJDURVA, EKVODSTANS 5 METRER
 - LEDNINGSRÄTT
 - SERVITUT
 - GEMENSAMHETSANLÄGGNING
- NYA ANLÄGGNINGAR**
- J NY JÄRNVÄGSMARK MED ÄGANDERÄTT
 - JS NY JÄRNVÄGSMARK MED SERVITUTSRÄTT
 - T TILFÄLLIG NYTTJÄNDERÄTT GÄLLER FRÅN BYGGSTART OCH TLL 6 MÅNADER EFTER SLUTBESTÄMNING
- SKYDDSÅTGÄRDER OCH FÖRSIKTIGHETSÅTGÄRDER**
- SK1 - ERSÄTTANDE OM FASTIGHETSÄNÄRA BULLERSKYDD, FASADÅTGÄRD
 - SK2 - ERSÄTTANDE OM FASTIGHETSÄNÄRA BULLERSKYDD, BULLERSKYDDAD UTEPLATS
 - SK3 - PASSAGEMÖJLIGHET OCH SKYDD FÖR MEDELSTORA DAGGÖUDUR SAMT GRÖD- OCH KRÄLLÖUR
- VERKSAMHETER/ÅTGÄRDER SOM UNDANTÅS ERÅN EDRÖBUD ENLIGT MILJÖALKEN**
- Förbudet som övers verksamheter eller åtgärder inom generellt biotopskyddsområde (7:11 2 st. Miljöbalken) gäller inte byggnader av allmän väg/birivning. Skuldsättning av byggnader för skadade arter. I de miljöbalken gäller inte för de verksamheter och åtgärder som bedrivs för att bygga vägnät/järnvägar och som fastställs och ingår i vägområdet för allmän väg/järnvägsmark eller område för tillfällig nyfrångräddning.
- MARKERING ELLER AVGRÄNSNING AV GENERELLT BIOTOPSKYDD**
- MARKERING ELLER AVGRÄNSNING AV GENERELLT BIOTOPSKYDD
- ÖVRIGA BETECKNINGAR PÅ PLANKARTAN**
- NY JÄRNVÄG, SPÅRMITT MED LÄNGDÄTTINGSSTRECK OCH HÖJDSÄTTNING
 - STÅNGSEL, HUVUDSAKLIG PLACERING
 - SPÅRSTAKET
- DATUM BRUNNKARTA: 2024-10-31
DATUM FASTIGHETSKARTA: 2024-10-31
KOORDINATSYSTEM: SWEREFRS 99 13 30, RH2000
- GRÄNS MOT ANSLUTANDE JÄRNVÄGSPLAN
GRÄNS FÖR VÄGOMRÅDE, GRÄNS FÖR JÄRNVÄGSMARK
AVGRÄNSNING MELLAN OLIKA TYPER AV MARKANSPRÅK



Görning enligt planeringsregler. Alla ändringar skall godkännas av Trafikverket. Detta är en teknisk teckning. För ytterligare information kontakta projektleddaren.

Görning enligt planeringsregler. Alla ändringar skall godkännas av Trafikverket. Detta är en teknisk teckning. För ytterligare information kontakta projektleddaren.

TITEL OCH DATUM		FÖRUTSÄTTNINGAR		TILLSÄTTNING	
PROJEKT 	ANLÄGGNING 30032704	TITEL OCH DATUM JÄRNVÄGSMARK MED ÄGANDERÄTT JÄRNVÄGSMARK MED SERVITUTSRÄTT	PROJEKTLEDDARE TRAFIKVERKET	PROJEKTANSVARIG KÄVlinge - (ARLÖV)	REVISORER TRAFIKVERKET
BESÖK AV SWICO/SEZEYN BESÖK AV SWICO/SEVEVA PLANKARTA		KÄVlinge - (ARLÖV) LÖMMABANAN ETAPP 2		GRANSKNINGSHANDLING TRAFIKVERKET	
SKALA 1:1000	DATUM 2024-11-29	SKALA 1:1000	TITEL AT	TITEL OCH DATUM 289-900 - 290-400 1925	BLAD 1:1000 - 1925
SKALA 1:1000			TITEL AT	TITEL OCH DATUM 289-900 - 290-400 1925	BLAD 1:1000 - 1925
0 50 100		SKALA 1:1000		TITEL AT	