

Järnvägsnätsbeskrivning

AB PLATZER ARENDAL 764:720

Version 1.0

Innehåll

1	Allmän information	3
1.1	Inledning.....	3
1.2	Juridisk status.....	3
1.2.1	Ansvar.....	3
1.3	Giltighetstid och ändringar	3
1.3.1	Giltighetsperiod	3
1.3.2	Ändringar	3
1.4	Publicering.....	3
1.5	Kontakter för mer detaljerad information	3
1.6	Samarbete mellan infrastrukturförvaltare	3
2	Villkor för dem som vill trafikera infrastrukturen	3
2.1	Inledning.....	3
2.2	Allmänna tillträdesvillkor.....	3
2.2.1	Trafikeringsrätt	3
2.2.2	Ansvar.....	3
2.3	Ansökan om tågläge	3
2.4	Allmänna villkor	4
2.4.2	Trafikeringsavtal.....	4
2.5	Operativa regler	4
3	Infrastruktur	4
3.1	Järnvägsnätets omfattning	4
3.1.1	Gränser.....	4
3.1.2	Anslutande järnvägsnät	4
3.2	Beskrivning av infrastrukturen.....	4
3.2.1	Geografisk anläggningsöversikt.....	4
3.2.2	Egenskaper	4
3.4	Infrastrukturens tillgänglighet.....	4
3.5	Ange platser där tjänster tillhandahålls.....	4
4	Kapacitetstilldelning.....	4
4.1	Inledning.....	4
4.2	Processbeskrivning.....	5
4.2.1	Uppgifter i ansökan.....	5
4.3	Ansökan om kapacitet	5
4.3.1	Ordinarie planeringsprocess	5
4.3.2	Ad hoc-ansökningar.....	5
5	Tjänster.....	5
5.1	Inledning.....	5
5.2	Växling och andra tjänster	5
6	Avgifter	5

6.1	Avgiftsprinciper, avgiftssystem	5
6.2	Tariff (Avgift).....	5
6.4	Debitering.....	5
BILAGA 1 Karta		6

1 Allmän information

1.1 Inledning

AB Platzer Arendal 764:720 (vidare benämnd Platzer), som äger delar av industri- och logistikområdet Arendal och tillhandahåller möjlighet att bedriva en miljövänlig och säker transport inom Arendalområdet och förvaltar järnvägsinfrastruktur som används för växling samt uppställning av vagnar hos nyttjare (SSAB, DFDS, Lundby Containerservice AB, GEODIS) inom området. Platzer har arrendeavtal med övriga ägare som finns till järnvägsnätet (Astrid Sweden Arendal 1:17 AB och Finn G Mellin).

1.2 Juridisk status

1.2.1 Ansvar

Platzer ansvarar för innehållet i detta dokument.

1.3 Giltighetstid och ändringar

1.3.1 Giltighetsperiod

Innehållet i dokumentet gäller från publiceringsdatum och tillsvidare.

1.3.2 Ändringar

Vid ändringar kommer denna JNB att uppdateras, senaste giltiga version finns publicerad på Trafikverkets hemsida.

1.4 Publicering

Järnvägsnätsbeskrivningen finns tillgänglig på Trafikverkets hemsida.

1.5 Kontakter för mer detaljerad information

Kontakta infrastrukturansvarig, Peter Löwing, tel 072-469 93 66, peter.lowing@platzer.se för ytterligare upplysningar

1.6 Samarbete mellan infrastrukturförvaltare

Platzer samarbetar med Göteborgs stad som är angränsande infrastrukturförvaltare.

2 Villkor för dem som vill trafikera infrastrukturen

2.1 Inledning

För att tilldelas kapacitet på Platzers järnvägsnät krävs Transportstyrelsens godkännande som järnvägsföretagare eller auktorisering enligt Järnvägssäkerhetslagen 2022:367 kap 3 alt. Lag om nationella järnvägssystem 2022:368 kap 4.

2.2 Allmänna tillträdesvillkor

Trafikeringsavtal ska tecknas efter det att kapacitet har tilldelats och innan trafikering påbörjas.

2.2.1 Trafikeringsrätt

Tillträde till Platzers järnvägsnät har den som enligt 6 kap järnvägsmarknadslagen (2022:365) har rätt att utföra eller organisera trafik på järnvägsnät som inte förvaltas av staten.

2.2.2 Ansvar

TRI för spåranläggningen ska tilldelas järnvägsföretag och spårentreprenörer som ska bedriva trafikverksamhet på järnvägsnätet. Ansvarig för att TRI tilldelas järnvägsföretag och spårentreprenörer är Infrastrukturansvarig.

2.3 Ansökan om tågläge

Se järnvägsnätsbeskrivningens kapitel 4.

2.4 Allmänna villkor

2.4.2 Trafikeringsavtal

Parterna upprättar trafikeringsavtal när tågläge är tilldelat som reglerar den trafik som ska utföras på Platzers anläggning. Tider, växlingsrörelser m.m. ska inkluderas i avtalet. I övrigt hänvisas till detta dokument om förutsättningar för trafiken.

2.5 Operativa regler

Trafiksäkerhetsinstruktionen (TRI) för Platzers järnvägsnät kan erhållas av Infrastrukturansvarig, se järnvägsnätbeskrivningens kap 1.5.

3 Infrastruktur

3.1 Järnvägsnätets omfattning

Se bilaga 1 som är en karta över järnvägsnätet.

3.1.1 Gränser

Platzers järnvägsnät består av spår anslutet till Göteborgs stads järnvägsnät.

3.1.2 Anslutande järnvägsnät

Se bilaga 1: Punkt x (på kartan) ansluter till järnvägsnät som förvaltas av Göteborgs stad.

3.2 Beskrivning av infrastrukturen

3.2.1 Geografisk anläggningsöversikt

Spårtyper: enkelspår

Spårvidd: 1435

3.2.2 Egenskaper

Lastprofil: A

Banans bärförmåga: 22,5 ton.

Lutningar: 5,5 ‰ på spår Å och 2 ‰ på spår S och T i övrigt överstiger lutningen ej 1 ‰.

Största tillåtna hastighet: 10km/h

Maximala tåglängder:

- Spår B: 130 m
- Spår C: 135 m (inne i fastighet)
- Spår P, Q, S, T: 165 m
- Spår X: 229 m (varav 198m m lastkaj)
- Spår V: 229 m
- Spår Å: 340 m

Ange maximal tåglängd för aktuell infrastruktur

Elförsörjning: ej elektrifierad

3.4 Infrastrukturens tillgänglighet

Banarbeten anpassas utifrån den trafikering som sker på infrastrukturen. Inga restriktioner pga. banarbeten finns, se punkt 2 i TRI för mer info.

3.5 Ange platser där tjänster tillhandahålls

Sidospår för uppställning: Spår B, C, P, Q, S, T, V får användas som uppställningsspår.

4 Kapacitetstilldelning

4.1 Inledning

De järnvägsföretag som enligt 6 kap järnvägsmarknadslagen (2022:365) har rätt att utföra eller organisera trafik på järnvägsnät som inte förvaltas av staten har rätt att ansöka om kapacitet till Platzers järnvägsnät.

4.2 Processbeskrivning

4.2.1 Uppgifter i ansökan

Den som avser att bedriva trafik på Platzer's järnvägsnät ska i ansökan om kapacitet specificera följande: vagnantal, vikt, frekvens, önskad tidsperiod för avgång och ankomst etc.

4.3 Ansökan om kapacitet

4.3.1 Ordinarie planeringsprocess

Platzer tillämpar ordinarie planeringsprocess i enlighet med Trafikverkets datum

4.3.2 Ad hoc-ansökningar

Ansökan skickas till peter.lowing@platzer.se, ansökan behandlas inom en månad.

5 Tjänster

5.1 Inledning

Platzer erbjuder utöver växling på järnvägsnätet som förvaltas även uppställning av vagnar på Spår B, C, P, Q, S, T, V (se karta).

5.2 Växling och andra tjänster

Järnvägsföretaget/en som Platzer tecknat TRAV med ansvarar för samtliga växlingsrörelser.

6 Avgifter

6.1 Avgiftsprinciper, avgiftssystem

Platzer tar ut en avgift per invälad vagn.

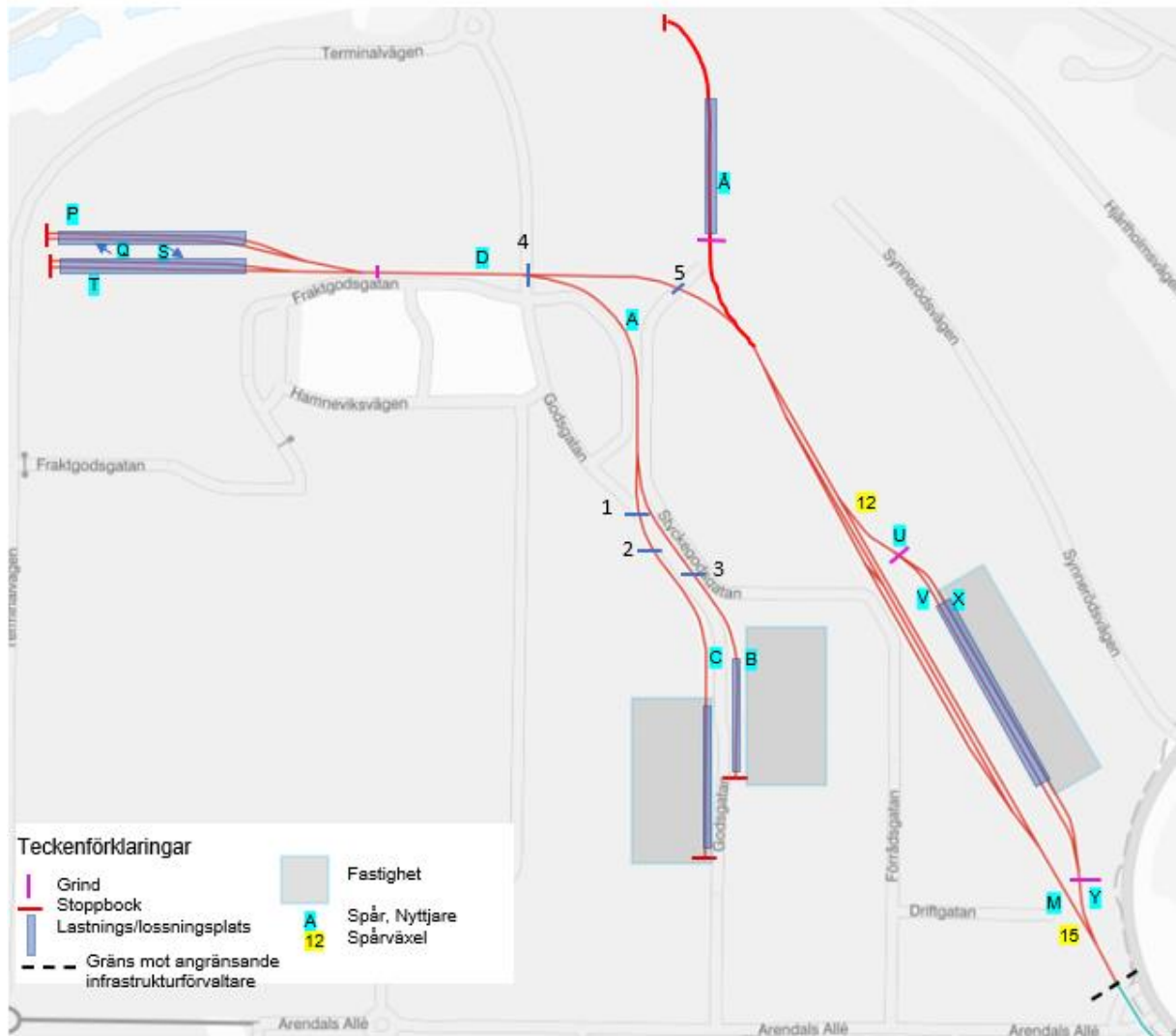
6.2 Tariff (Avgift)

Avgiften är 100 kr /vagn

6.4 Debitering

Inrapportering av vagnar skall utföras en gång per månad och sammanställningen mejlas till mia.lundstrom@platzer.se samt peter.lowing@platzer.se. Fakturering sker en gång per månad.

BILAGA 1 Karta



Rött spår: förvaltas av AB Platzer Arendal 764:720

Turkost spår: Angränsande infrastrukturförvaltare Göteborgs stad