

Greppvänliga vinterskor

Anette Eriksson, SIS

Viveca Wallqvist, RISE

Eleonor Mörk, Trafikverket

Agenda

- Bakgrund olycksstatistik fallolyckor
- Målbild skomärkning
- Standardiseringsprocessen
- Provmethod för halktest vinterskor
- Intressentmöte hölls 30 november för att starta arbetet med en provningsstandard för greppvänliga vinterskor

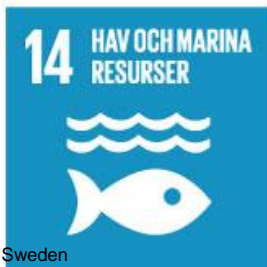


Svenska Institutet för Standarder



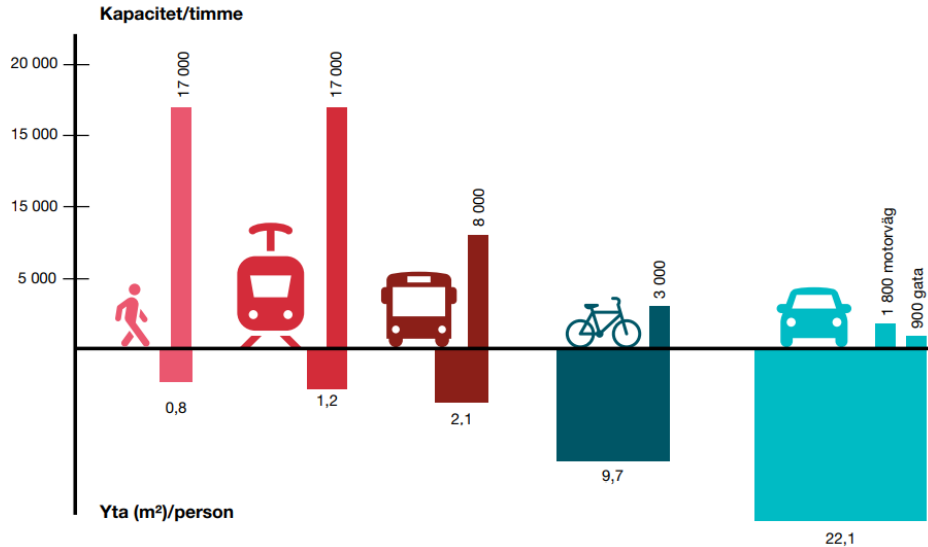
- Ideell organisation
- 160 anställda
- Utsedd av regeringen att företräda Sverige i standardiseringsfrågor i Europa och internationellt - ett samarbete mellan 165 länder
- Samlar experter i kommittéer som utvecklar svenska och internationella standarder för ökad säkerhet och välfärd i samhället
- Finner gemensamma lösningar på viktiga samhällsproblem
- Strävar efter att öka det svenska näringslivets konkurrenskraft

Varför säkrare gångtrafik?



"Alla kommer fram smidigt, grönt och tryggt"

- alla färdssätt har flera för- och nackdelar



Källa: TØI, Norges Transportøkonomisk institutt

Promenadens hälsovinster

Källa: Ny studie av Gymnastik- och idrottshögskolan, GIH

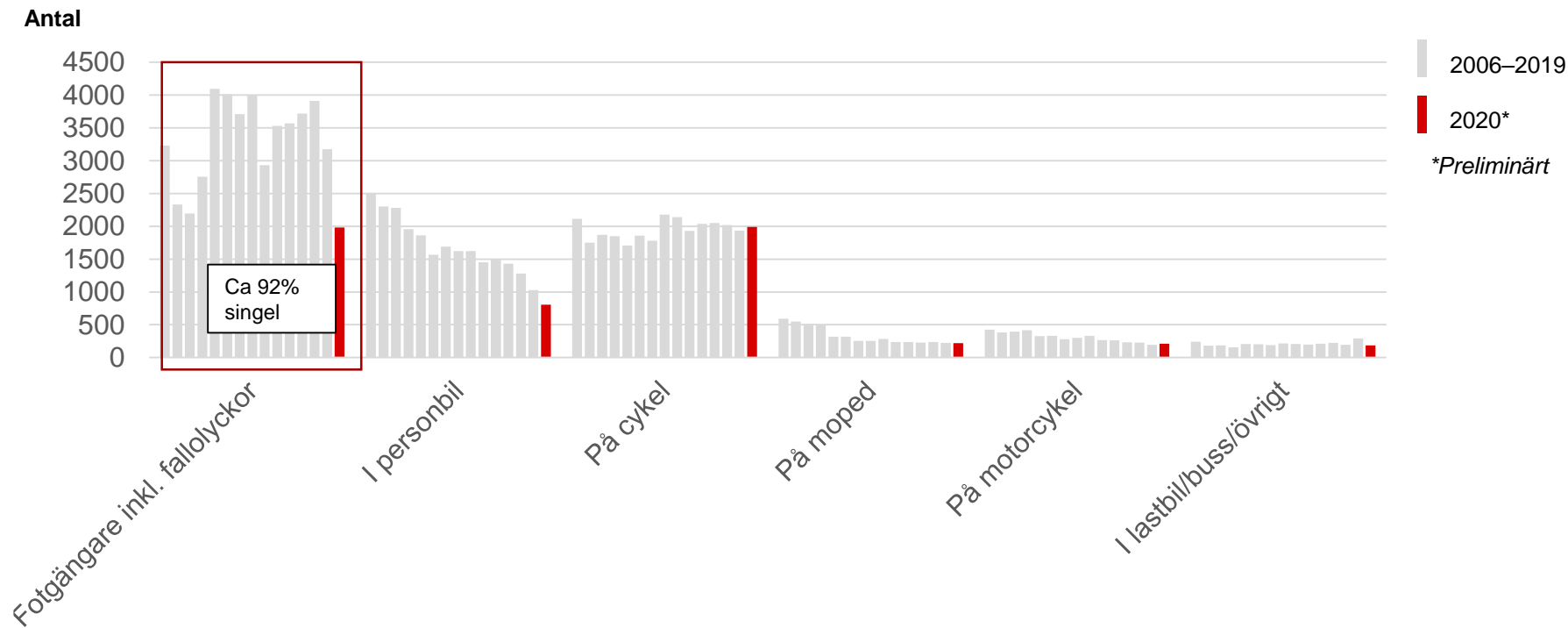
- Ny studie föreslår att 6000 transportsteg under vardagar bör bli en rekommendation för optimala hälsovinster genom rörelse
- Promenaden minskar risken att dö i förtid av alla möjliga orsaker eller drabbas av sjukdomar som t ex diabetes typ 2



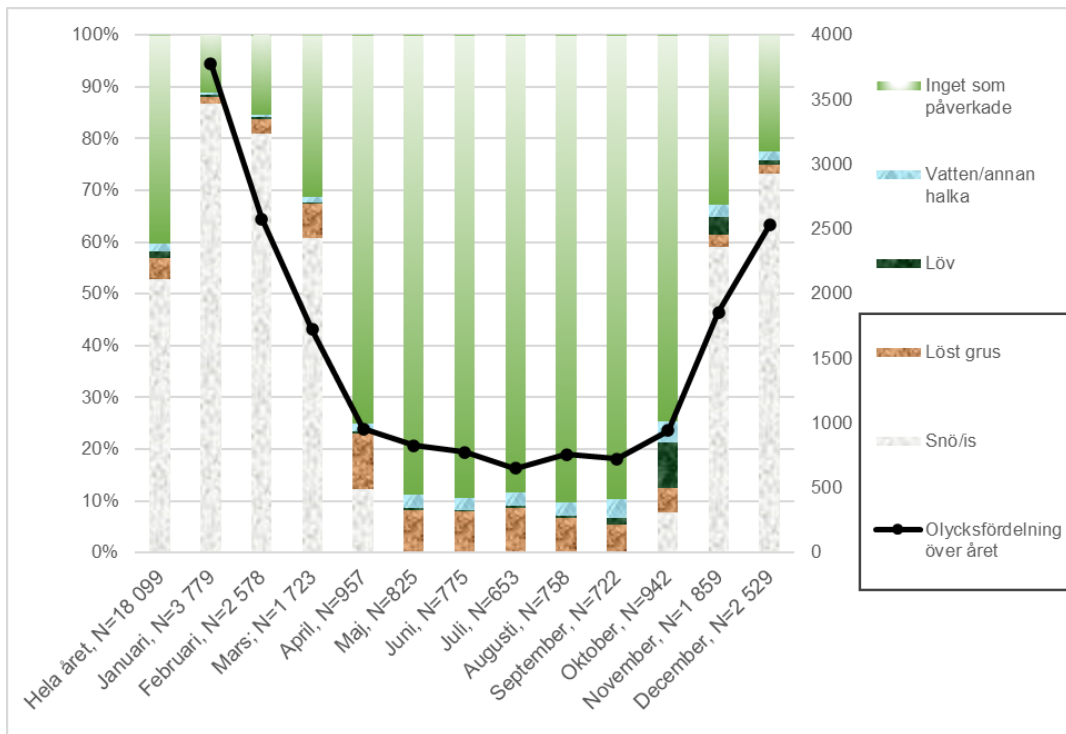
ORIGINAL RESEARCH article Front. Public Health, 21 October 2022
Sec. Public Health and Nutrition
<https://doi.org/10.3389/fpubh.2022.911863>



Årligen skadas ca 3 000 gående allvarligt i en fallolycka



ALLVARLIGT SKADADE FOTGÄNGARE 2014-2019 – HALKORSAKER PER MÅNAD

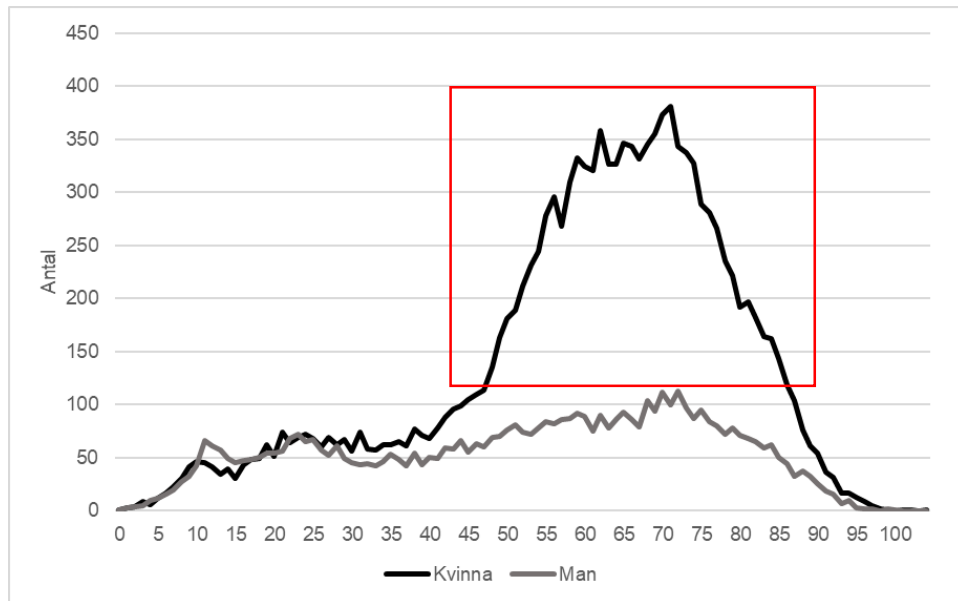


Många fotgängare skadas allvarligt i oktober till mars. Här dominerar halkorsaken snö/is (ca 60–90 %; hela året 53 %).

Fotgängare som skadats allvarligt pga. halkat på löst grus förekommer hela året, men är något vanligare under vår och sommar.

Källa: Strada sjukvård

ALLVARLIGT SKADADE FOTGÄNGARE 2014-2019 – KÖN OCH ÅLDER



Från 27 års ålder är det fler kvinnor än män som skadas allvarligt i fotgängarolyckor. Båda könen är värst drabbade när de är drygt 70 år: cirka 380 allvarligt skadade kvinnor och 110 allvarligt skadade män.

Inriktning för säker gångtrafik 1.0



Konsumentinformation

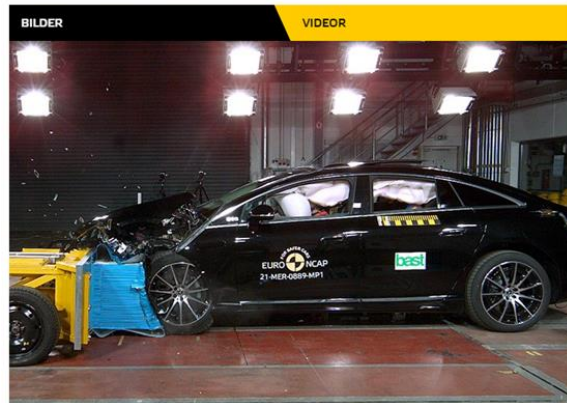
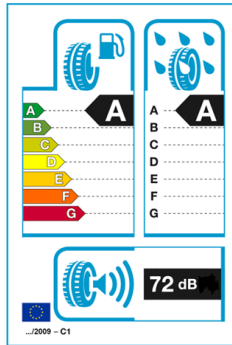
- Underlätta för konsumenter att göra ett bra val

Mercedes-EQ EQS







2021 ★★★★★

→ LÄS MER OM DEN HÄR MODELLEN

Skydd av vuxna 96%
 Skydd av barn 91%
 Fotgängare 76%
 Förarstödsystem 80%

Energy efficiency: A (left), A (right)
 Noise level: 72 dB

WOMEN'S CASUAL FOOTWEAR	BRAND	NAME	RATINGS	MAX SCORE	WET ICE	COLD ICE
	WINDRIVER	CASCADE		10	✓	✓
	WINDRIVER	FERNIE ICEFX WINTER BOOTS - GREY		10	✓	✓
	WINDRIVER	FERNIE ICEFX WINTER BOOTS - BLACK		9	✓	✓

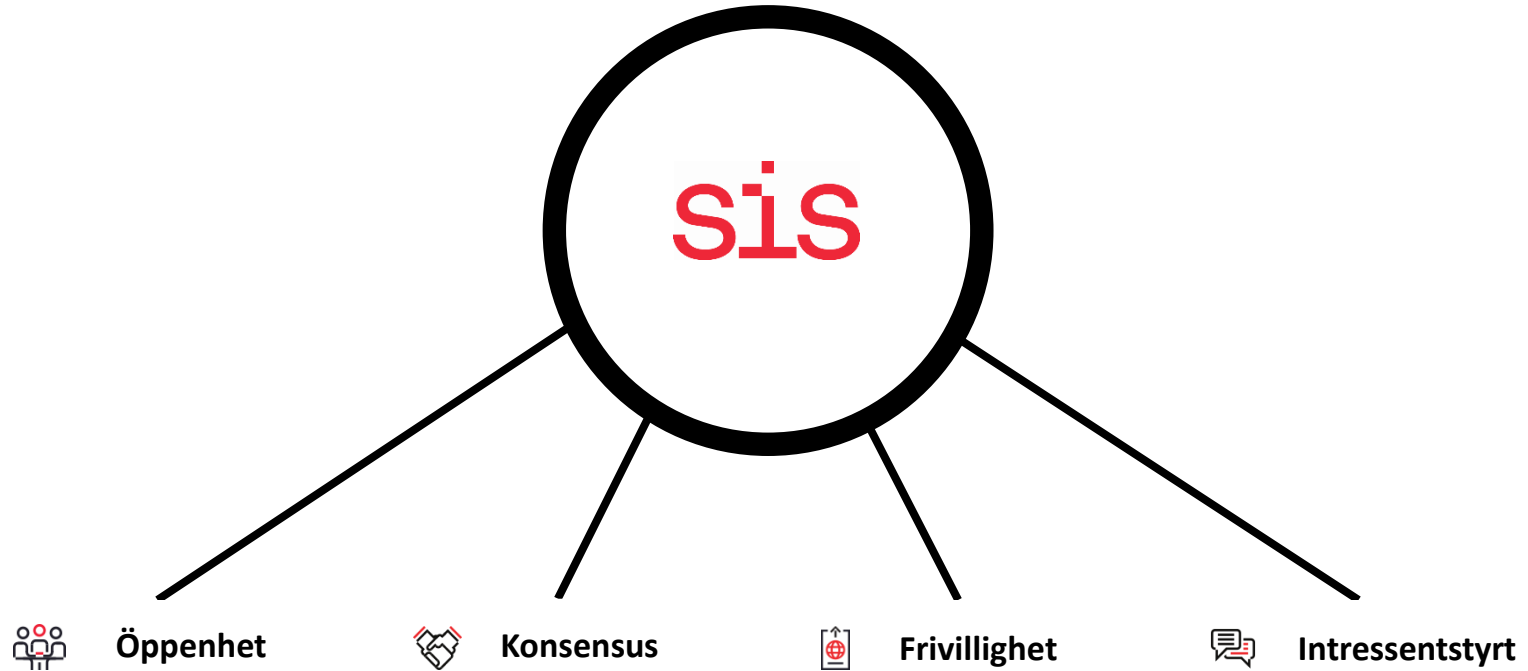
Märkning från Kanada

Cykelhjälm 2021
 Test av cykelhjälm för vuxna

Bra val-hjälm



Principer för god standardisering

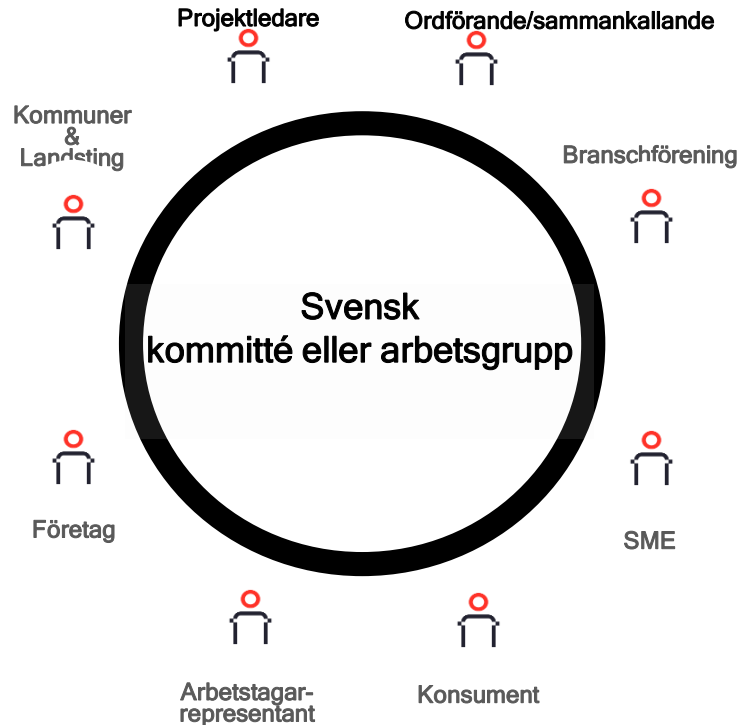


Från idé till färdig standard



-  1. Idé
-  2. Beslut om uppstart
-  3. Projektstart
-  4. Utarbetning i arbetsgrupp
-  5. Förankring i kommitté
-  6. Remiss
-  7. Revidering av förslag
-  8. Slutomröstning
-  9. Fastställelse och publicering

Standardiseringsarbetet - Hur och varför?



Kunskap



Nätverk



Påverka



Kompetens



Tidig info



Strategi



Hur mäter vi?

- På RISE använder vi Brungraber Mark IIIB slip-tester certifierad enligt ASTM F2508 för att jämföra halka mellan experimentella material.
- För att anpassa mätningar till vinterförhållanden utvecklas protokoll för temperering av material och underlag.

Inspiration från vinterdäck

- Sedan de första vinterdäcken lanserades 1934 dröjde det till 1999 innan den första lagstiftningen kom.
- I september 2021 lanserades ISO 19447:2021 - Passenger car tyres — Method for measuring ice grip performance — Loaded new tyres
- Däck med ett isgreppsindex lika med eller högre än 1,18 kan märkas, markeras eller både och som **“ice grip tyre”**

Hur mäter man isgrepp för vinterdäck?

- Polerad is
- Rena, tempererade däck
- Jämförelse mellan referensdäck och kandidatdäck – minskar risken för skillnader beroende på is
- Upprepade mätningar

**REGULATION (EU) 2020/740 OF THE EUROPEAN
PARLIAMENT AND OF THE COUNCIL
of 25 May 2020
on the labelling of tyres with respect to fuel efficiency and other
parameters, amending Regulation (EU) 2017/1369 and repealing
Regulation (EC) No 1222/2009**

Part E: Ice grip

The ice grip performance shall be tested in accordance with reliable, accurate and reproducible methods, including, where appropriate, international standards, which take into account the generally recognised state of the art.

The tyre label of a tyre which satisfies the relevant minimum ice grip index values shall include the following pictogram.



Föreslagen metod för skor

- Konditionering av sulor enligt SS-EN ISO 13287:2019
- Förberedelse av tunnt isskikt på asfalt (svartis)
- Mätning enligt ISO 19447:2021 med referenssula – prov referenssula
- Beräkning av isgreppindex

Resultat

- GI(Tn) mellan 2 och 4,5 för prover från skosulor (ej skodon)
- Hård referenssula med kimrök 2,22 och mjuk referenssula med silika 3,28
- Vi ser en förväntad skillnad mellan referenssulor och exempel på kommersiella sulor som är högre än båda.

Projekt kopplat till gång

- Skor har erhållits med samma sulor som testas i lab
- För att komplettera enkätstudier
 - Gångramp
 - Gångmönster
- Doktorand rekryteras 2023 som kommer arbeta fokuserat med detta i tre år

Syftet med intressentmötet 30 november

- Belysa behovet och identifiera intressenter av en provningsstandard
- Presentera standardiseringsprocessen samt hur deltagande i standardisering går till
- Starta en arbetsgrupp för framtagning av en provningsstandard för greppvänliga skor



Deltagare på intressentmötet 30 nov :

- ANWR
- Arbesko
- Båstadgruppen
- Blåkläder
- Ecco
- Ellos
- Folksam
- FMV
- Hultafors group
- Icebug
- Konsumentverket
- Länsförsäkringar
- Lundhags
- Vagabond
- RISE
- Stadium
- SSEI
- SIS
- Sveriges konsumenter
- Trafikverket



Mål och syfte med arbetsgruppen

- Att utarbeta en svensk standard i enlighet med regelverket för standardisering.
- Skapa förankring och acceptans inom branschen genom konsensus
- Skapa möjlighet för informationsutbyte och tillgång till nätverk
- Ge konsumenter möjlighet att välja bra skor för vinterväglag
- Bidra till unik samhällsnytta och trafiksäkerhet nollvision



Deltagande och finansiering

- SIS är en medlemsstyrd, icke vinstdrivande uppdragsfinansierad organisation
- Standardiseringsarbeten finansieras av intressenterna (deltagarna)
- I detta fall finansierar Trafikverket större delen av utvecklingskostnaden. Övriga deltagare finansierar med en mindre summa i deltagaravgift. Dessutom finansierar SIS en del.
- Deltagaravgiften blir 20 000 kr per år



Fördelar vi tror finns ur branschperspektiv

- Att i samverkan utveckla och påverka innehållet i en ny världsunik standard
- Skapa förutsättningar för större marknader av bra vinterskor
- Bidra till medvetna skokonsumenter (rätt sko till rätt tillfälle)
- Skapa möjligheter att ställa tydliga krav på underleverantörer
- Visa att skobranschen vill bidra i Agenda 2030 och Nollvisionens uppfyllande
- Minskade behov av försäkringsersättning och försäkringsbolag kan bidra genom sin information om förebyggande val
- .. annat?



Nästa steg

- Skriftlig intresseförfrågan till deltagarna på mötet
- För att kunna starta arbetet krävs tillräcklig representation och finansiering
- Slutligt beslut tas om arbetsgruppen kan bildas och arbetet starta
- Inbjudan till första möte





Tack!