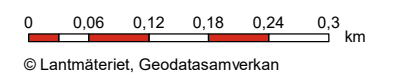


BILAGA 9

Vägplan Sikeå- Gumboda
Planförslag med åtgärder.
Prognosår 2040.

Datum: 2019-06-11
Skala (A3): 1:7 570

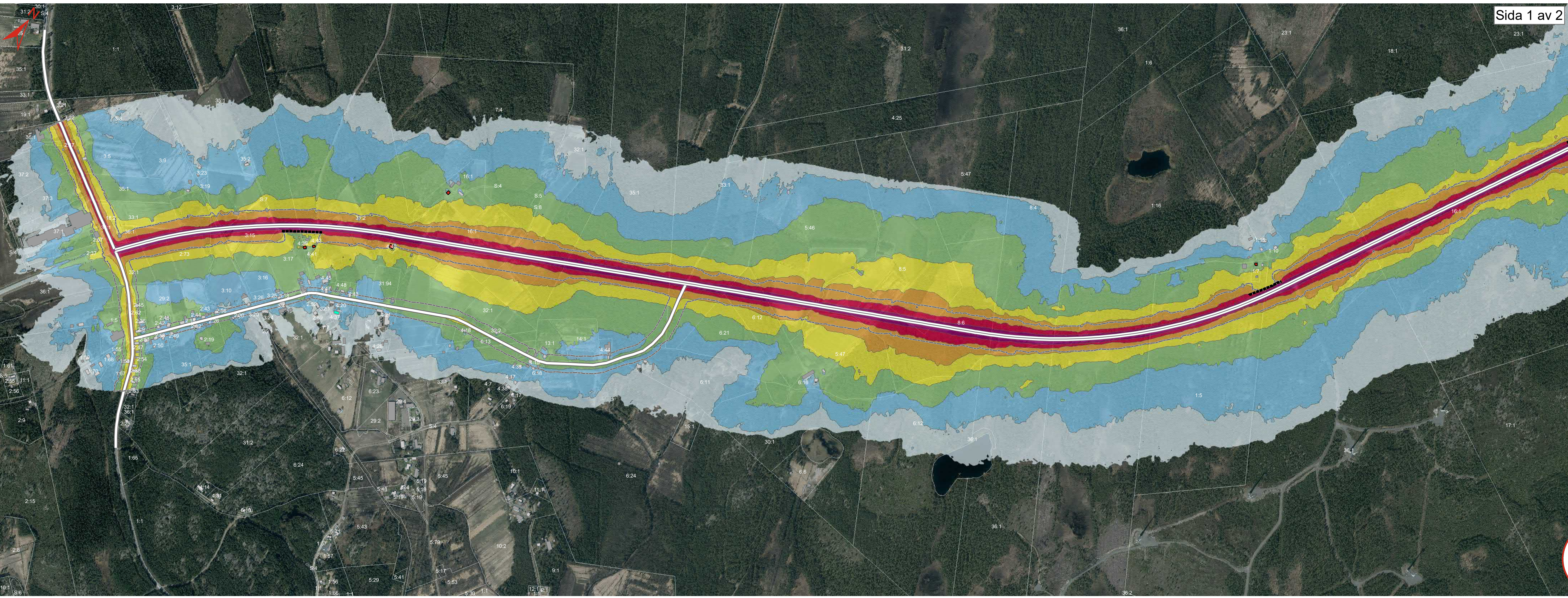


Ekvivalent ljudnivå över mark i dB(A)

- >=70
- 65-70
- 60-65
- 55-60
- 50-55
- 45-50
- 40-45

- Maximal ljudnivå 70 dB(A)
- Bullerberört bostadshus
- Övrigt bullerberört bostadshus
- Kyrka
- Bostadshus
- Komplementbyggnad
- Vägplan Sikeå-Gumboda
- Övrig statlig infrastruktur
- Bullerplank
- Bullervall

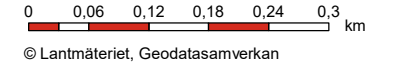
Översikt



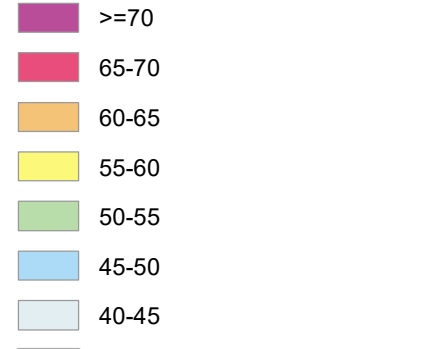
BILAGA 9

Vägplan Sikeå- Gumboda
Planförslag med åtgärder.
Prognosår 2040.

Datum: 2019-06-11
Skala (A3): 1:7 570

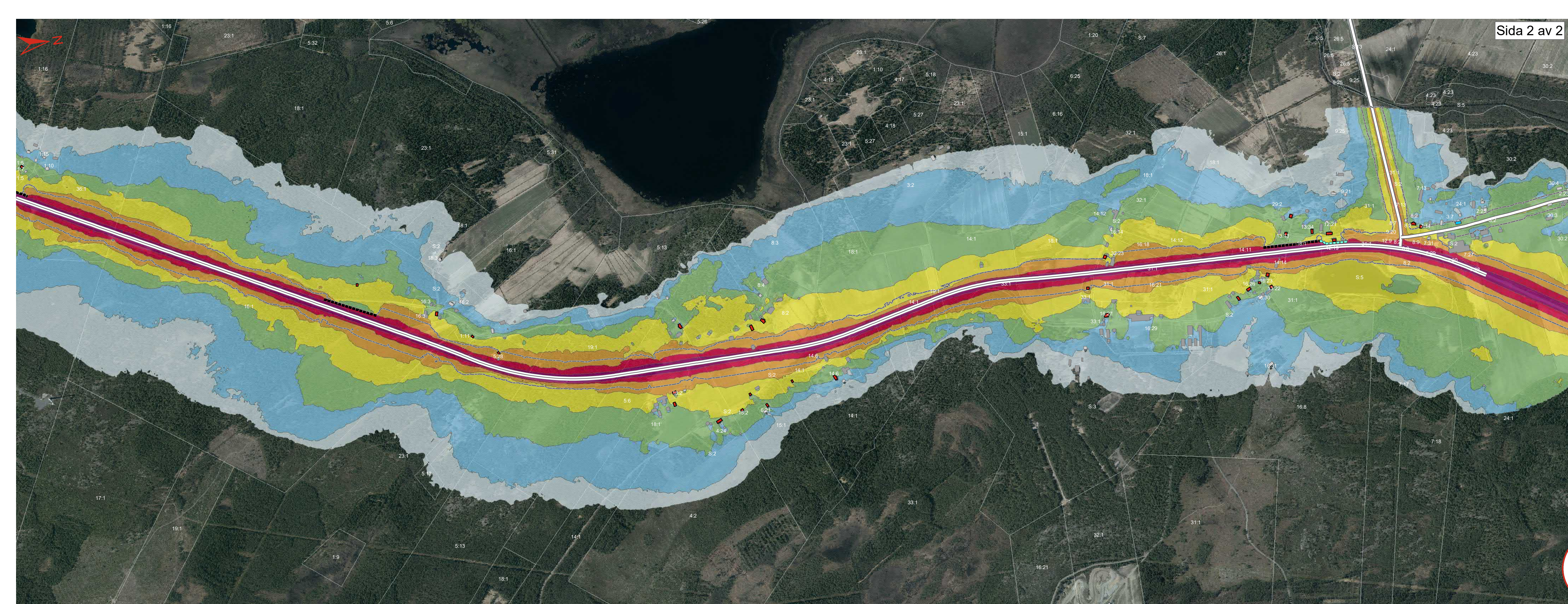


Ekvivalent ljudnivå över mark i dB(A)



- Maximal ljudnivå 70 dB(A)
- Bullerberört bostadshus
- Övrigt bullerberört bostadshus
- Kyrka
- Bostadshus
- Komplementbyggnad
- Vägplan Sikeå-Gumboda
- Övrig statlig infrastruktur
- Bullerplank
- Bullervall

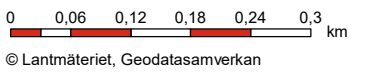
Översikt



BILAGA 10

Vägplan Sikeå- Gumboda
Planförslag med åtgärder.
Prognosår 2040.

Datum: 2019-06-11
Skala (A3): 1:7 570



Maximal ljudnivå 2 meter över mark

- >=95 dBA
- 90-95 dBA
- 85-90 dBA
- 80-85 dBA
- 75-80 dBA
- 70-75 dBA
- Bullerberört bostadshus
- Övrigt bullerberört bostadshus
- Kyrka
- Bostadshus
- Komplementbyggnad
- Vägplan Sikeå-Gumboda
- Övrig statlig infrastruktur
- Bullerplank
- Bullervall

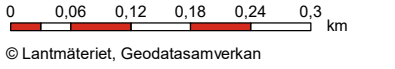
Översikt



BILAGA 10

Vägplan Sikeå-Gumboda
Planförslag med åtgärder.
Prognosår 2040.

Datum: 2019-06-11
Skala (A3): 1:7 570



Maximal ljudnivå 2 meter över mark

- >=95 dBA
- 90-95 dBA
- 85-90 dBA
- 80-85 dBA
- 75-80 dBA
- 70-75 dBA

- Bullerberört bostadshus
- Övrigt bullerberört bostadshus
- Kyrka
- Bostadshus
- Komplementbyggnad
- Vägplan Sikeå-Gumboda
- Övrig statlig infrastruktur
- Bullerplank
- Bullervall

Översikt

