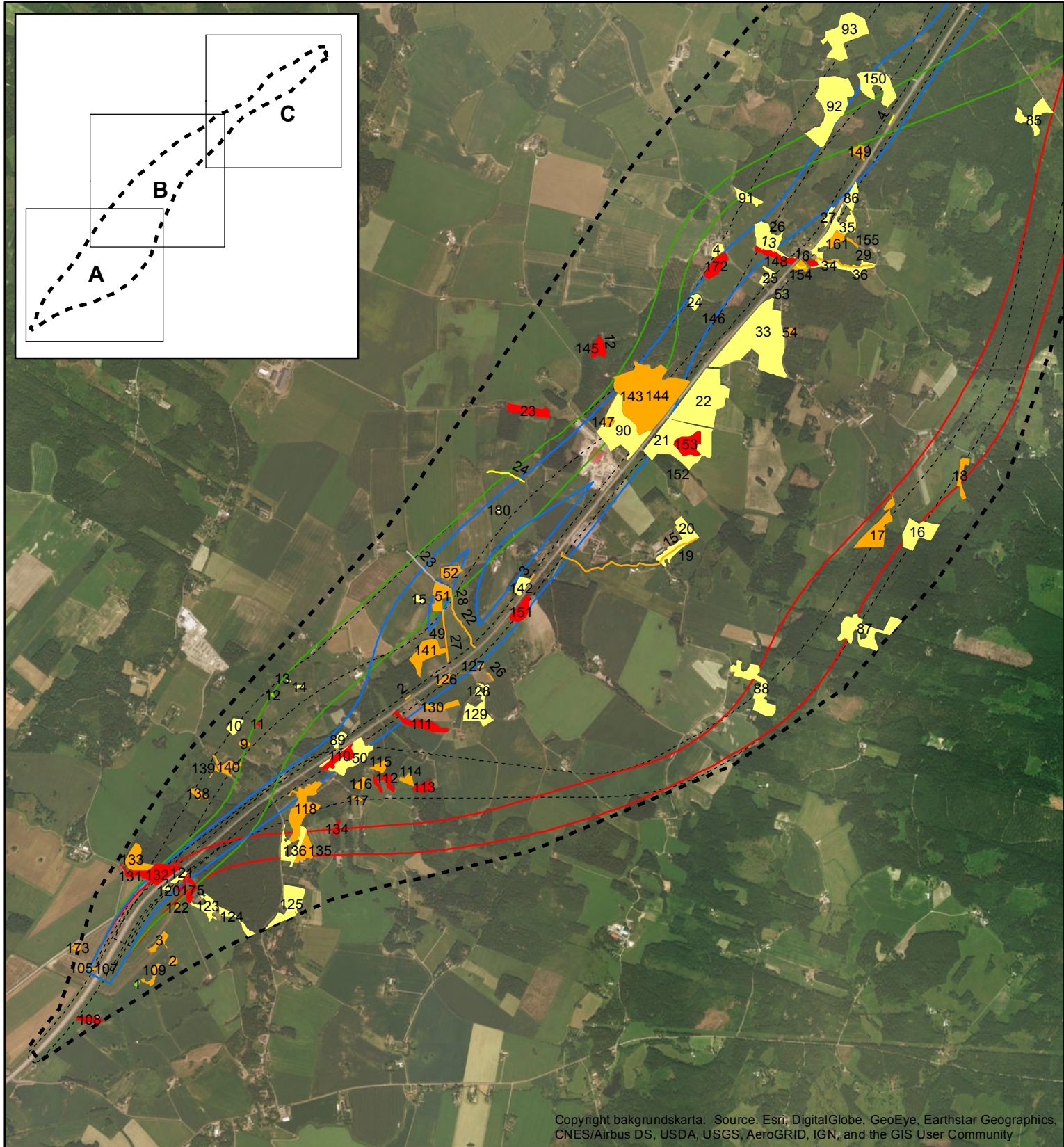


Bilaga 6a Kartor – Naturvärdesinventering

Kartor för de naturvärdesobjekt som identifierats i fält kopplade med nummer till områdesbeskrivningar som ses i fullständiga Naturvärdesinventeringen.



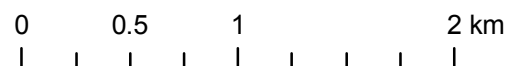
Naturvärdesinventering (del A)

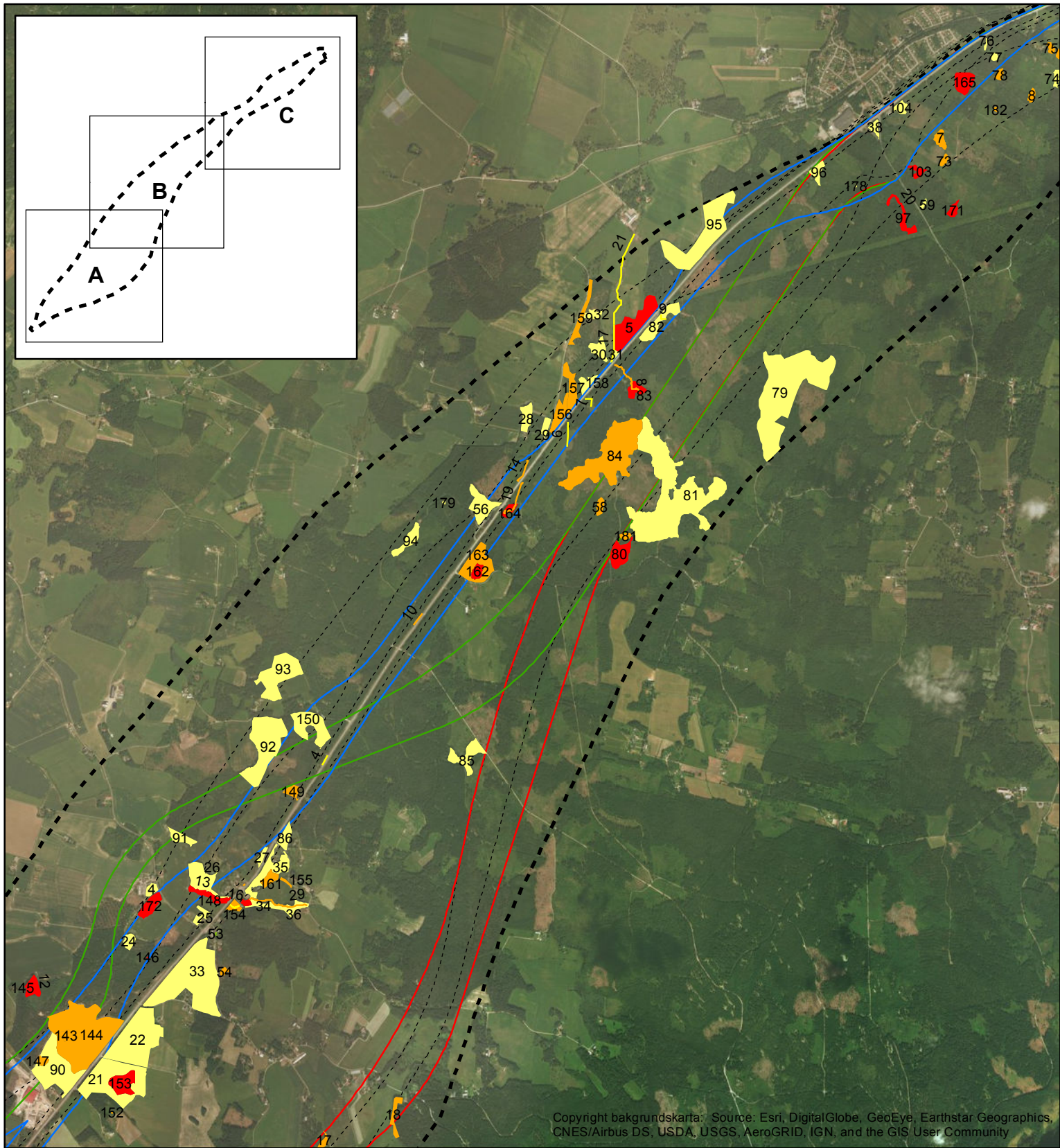
Naturvärdesklassning	Blå korridor
	Röd korridor
	Grön korridor
	Preliminär korridor
	Utredningsområde

1 Högsta
 2 Högt
 3 Påtagligt
 4 Visst
 5 Potentiellt
 7 Ej bedömt




Datum kartproduktion: 2017-05-05
 Koordinatsystem: SWEREF99 13 30





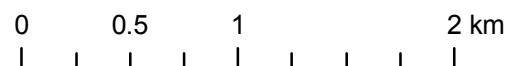
Copyright bakgrundskarta: Source: Esri, DigitalGlobe, GeoEye, Earthstar Geographics, CNES/Airbus DS, USDA, USGS, AeroGRID, IGN, and the GIS User Community

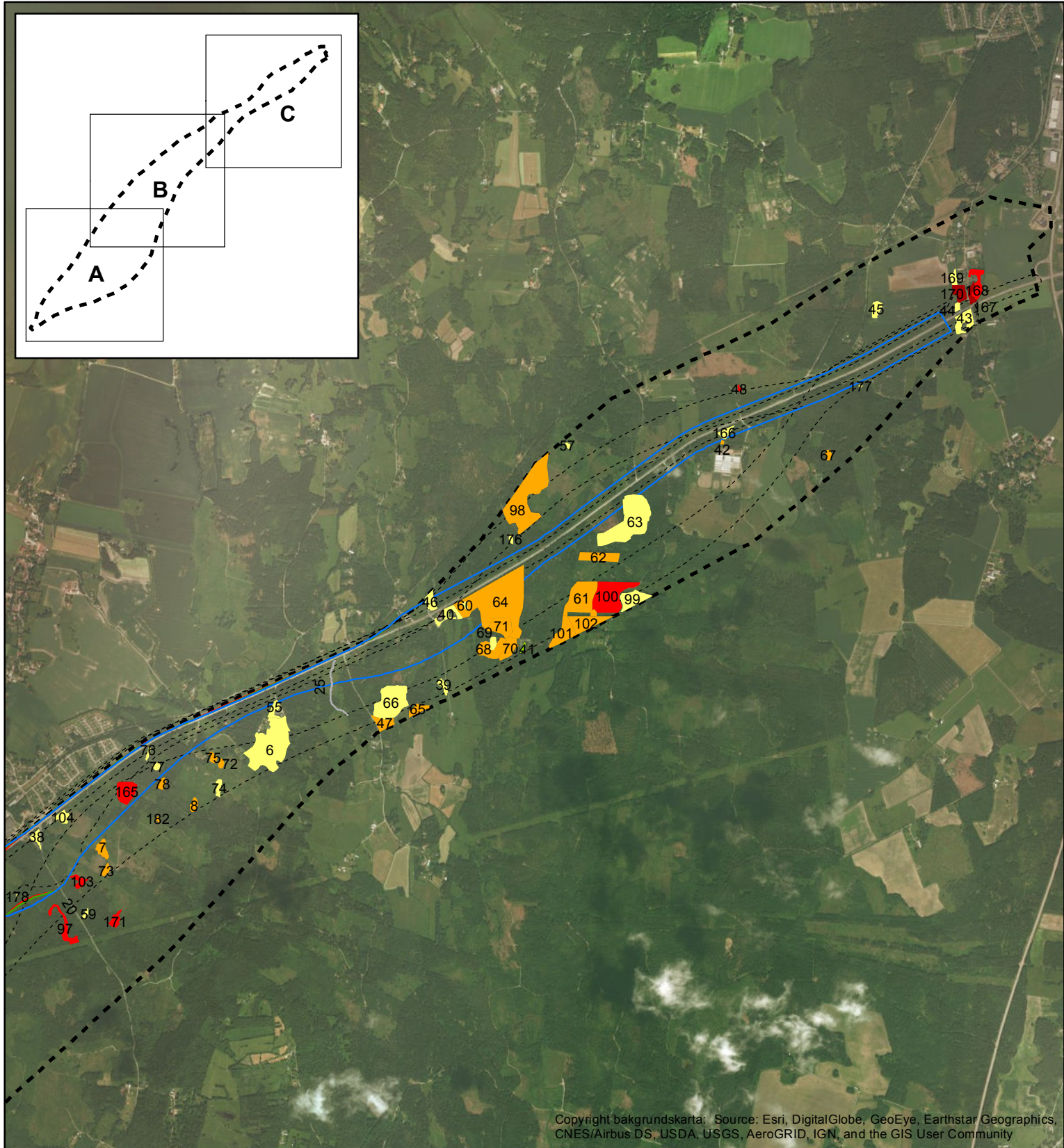
Naturvärdesinventering (del B)

- | | |
|--------------------------------------------------------------------------------------------------|---------------------------------------------------------------------------------------------------------|
| Naturvärdesklassning |  Blå korridor |
|  1 Högsta |  Röd korridor |
|  2 Högt |  Grön korridor |
|  3 Påtagligt |  Preliminär korridor |
|  4 Visst |  Utredningsområde |
|  5 Potentiellt | |
|  7 Ej bedömt | |





Datum kartproduktion: 2017-05-05
Koordinatsystem: SWEREF99 13 30





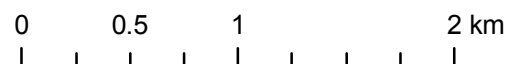
Naturvärdesinventering (del C)

Naturvärdesklassning		Blå korridor
		Röd korridor
		Grön korridor
	-----	Preliminär korridor
		Utredningsområde
		
		

1 Högsta
 2 Högt
 3 Påtagligt
 4 Visst
 5 Potentiellt
 7 Ej bedömt

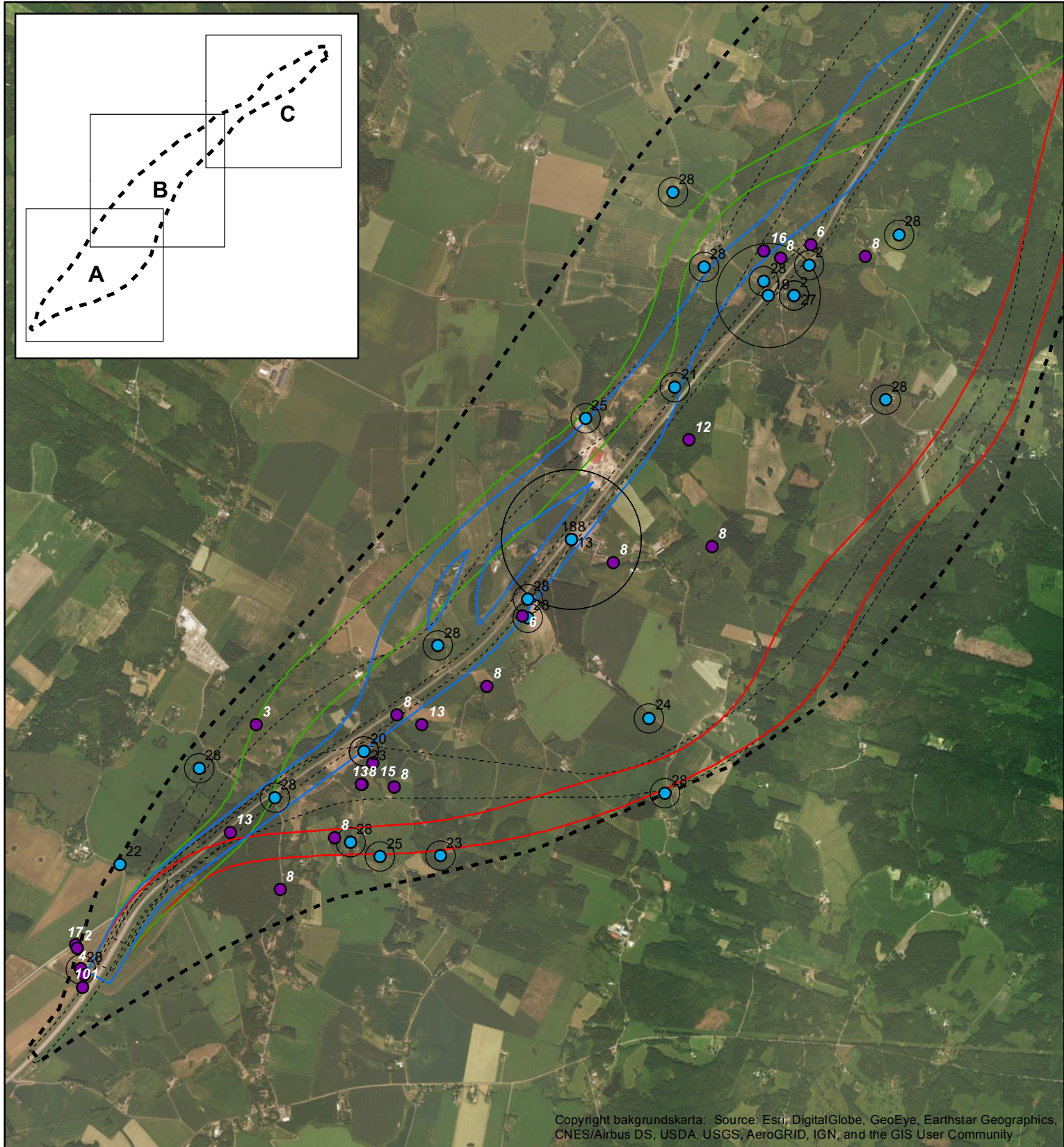


Datum kartproduktion: 2017-05-05
Koordinatsystem: SWEREF99 13 30



Bilaga 6b Kartor – Fynd av rödlistade arter

Kartor för de arter som identifierats i fält kopplade med nummer till punkterna och tabell 5 i PM Naturvärdesinventering.



Copyright bakgrundskarta: Source: Esri, DigitalGlobe, GeoEye, Earthstar Geographics, CNES/Airbus DS, USDA, USGS, AeroGRID, IGN, and the GIS User Community

Naturvärdesinventering - Arter (del A)

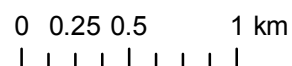
- Rödlistade arter Calluna
- Rödlistade arter Analysportalen
- Punktens noggrannhet
- Blå korridor
- Röd korridor
- Grön korridor
- - - - Preliminär korridor
- Utredningsområde

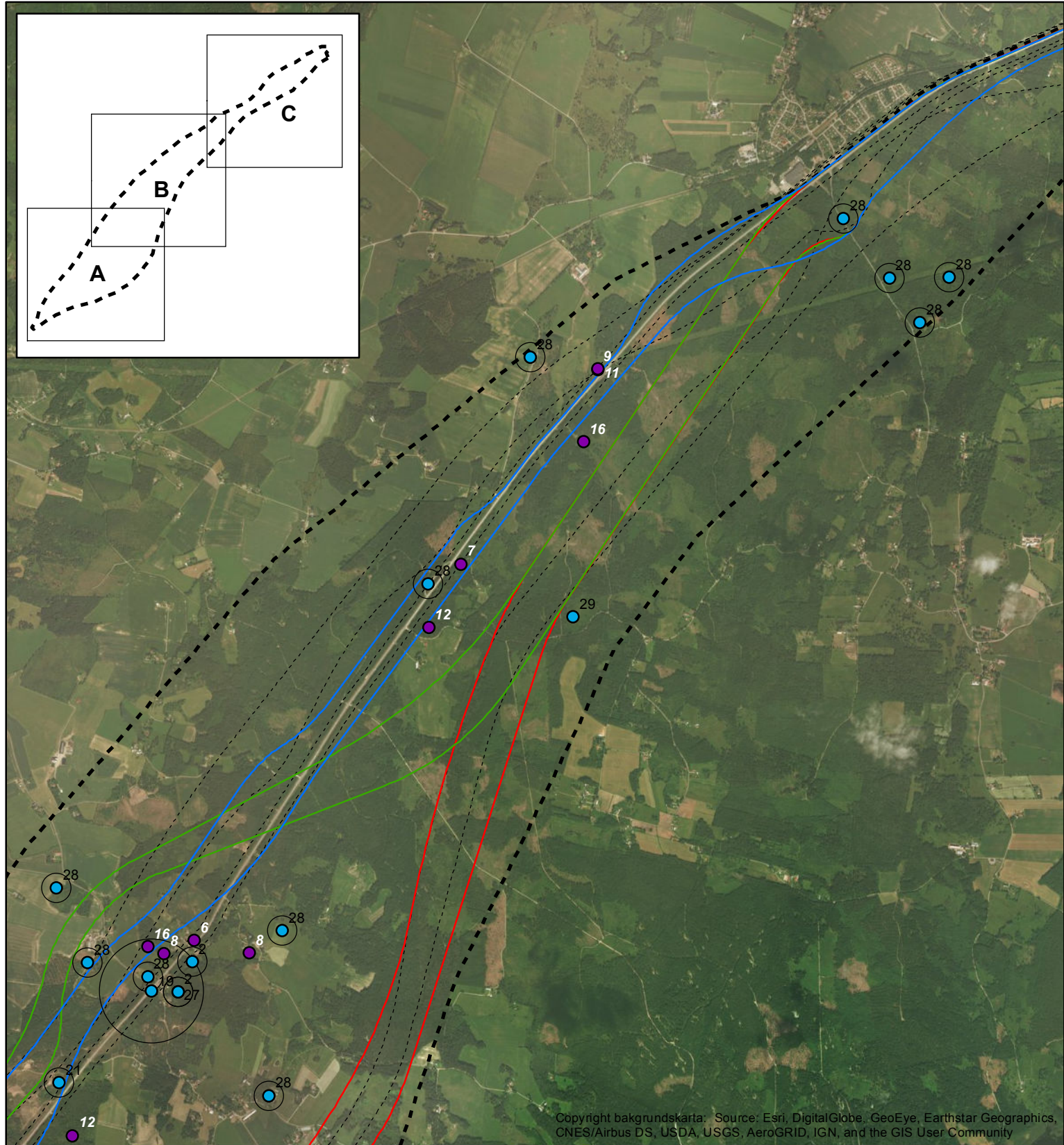
- 1 ängspiålräka
- 2 ask
- 3 aspraktbagge
- 4 backmåra
- 5 backsippa
- 6 baktimjan
- 7 brandticka
- 8 gröngöling
- 9 gul dropplav
- 10 gulsparv
- 11 hjämbrosklav
- 12 kornknutmossa
- 13 kungsfågel
- 14 mindre hackspett
- 15 skogsalm

- 16 stor sotdyna
- 17 vanlig backruta
- 18 tornseglare
- 19 nötkräka
- 20 åkerkulla
- 21 dvärglin
- 22 hjämbrosklav
- 23 knärot
- 24 luddvicker
- 25 mjukdån
- 26 stallört
- 27 vanlig skogsalm
- 28 västgötamåra
- 29 vedtrappmossa



Datum kartproduktion: 2017-04-27
Koordinatsystem: SWEREF99 13 30





Copyright bakgrundskarta: Source: Esri, DigitalGlobe, GeoEye, Earthstar Geographics, CNES/Airbus DS, USDA, USGS, AeroGRID, IGN, and the GIS User Community

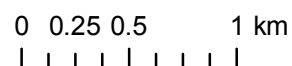
Naturvärdesinventering - Arter (del B)

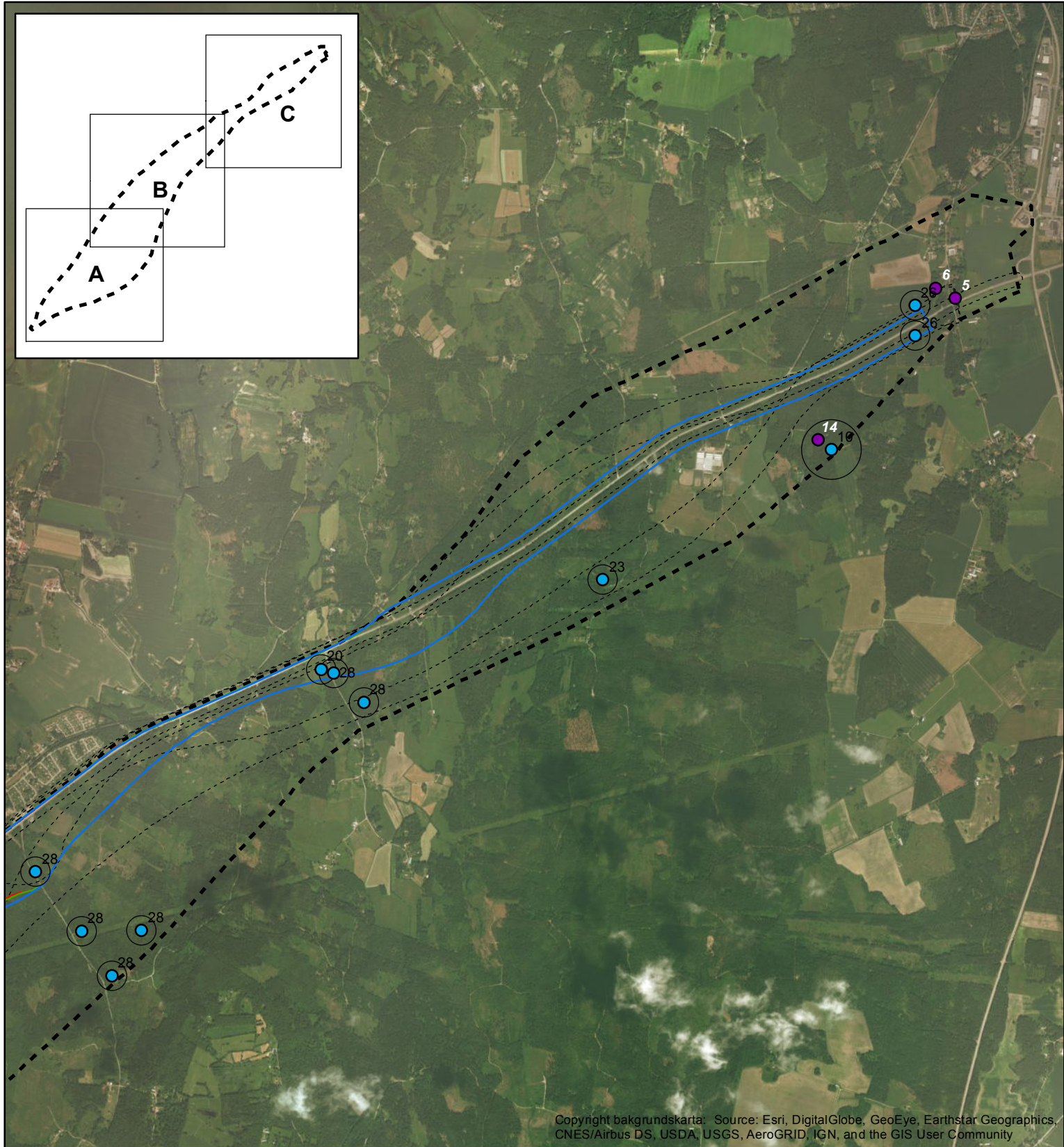
- Rödlistade arter Calluna
- Rödlistade arter Analysportalen
- Punktens noggrannhet
- Blå korridor
- Röd korridor
- Grön korridor
- Preliminär korridor
- Utredningsområde

- 1 ängspiålräka
- 2 ask
- 3 aspraktbagge
- 4 backmåra
- 5 backsippa
- 6 baktimjan
- 7 brandticka
- 8 gröngöling
- 9 gul dropplav
- 10 gulsparv
- 11 hjälmbrosklav
- 12 kornknutmossa
- 13 kungsfågel
- 14 mindre hackspett
- 15 skogsalm
- 16 stor sotdyna
- 17 vanlig backruta
- 18 tornseglare
- 19 nötkråka
- 20 åkerkulla
- 21 dvärglin
- 22 hjälmbrosklav
- 23 knärot
- 24 luddvicker
- 25 mjukdån
- 26 stallört
- 27 vanlig skogsalm
- 28 västgötamåra
- 29 vedtrappmossa



Datum kartproduktion: 2017-04-27
Koordinatsystem: SWEREF99 13 30





Copyright bakgrundskarta: Source: Esri, DigitalGlobe, GeoEye, Earthstar Geographics, CNES/Airbus DS, USDA, USGS, AeroGRID, IGN, and the GIS User Community

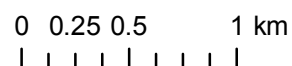
Naturvärdesinventering - Arter (del C)

- Rödlistade arter Calluna
- Rödlistade arter Analysportalen
- Punktens noggrannhet
- Blå korridor
- Röd korridor
- Grön korridor
- - - - - Preliminär korridor
- Utredningsområde

- | | |
|----------------------------------------------|---------------------------------------------|
| 1 <input type="checkbox"/> ängspiålräka | 16 <input type="checkbox"/> stor sotdyna |
| 2 <input type="checkbox"/> ask | 17 <input type="checkbox"/> vanlig backruta |
| 3 <input type="checkbox"/> aspraktbagge | 18 <input type="checkbox"/> tornseglare |
| 4 <input type="checkbox"/> backmåra | 19 <input type="checkbox"/> nötkräka |
| 5 <input type="checkbox"/> backsippa | 20 <input type="checkbox"/> åkerkulla |
| 6 <input type="checkbox"/> baktimjan | 21 <input type="checkbox"/> dvärglin |
| 7 <input type="checkbox"/> brandticka | 22 <input type="checkbox"/> hjälmbrosklav |
| 8 <input type="checkbox"/> gröngöling | 23 <input type="checkbox"/> knärot |
| 9 <input type="checkbox"/> gul dropplav | 24 <input type="checkbox"/> luddvicker |
| 10 <input type="checkbox"/> gulspurv | 25 <input type="checkbox"/> mjukdån |
| 11 <input type="checkbox"/> hjälmbrosklav | 26 <input type="checkbox"/> stallört |
| 12 <input type="checkbox"/> kornknutmossa | 27 <input type="checkbox"/> vanlig skogsalm |
| 13 <input type="checkbox"/> kungsfågel | 28 <input type="checkbox"/> västgötamåra |
| 14 <input type="checkbox"/> mindre hackspett | 29 <input type="checkbox"/> vedtrappmossa |
| 15 <input type="checkbox"/> skogsalm | |



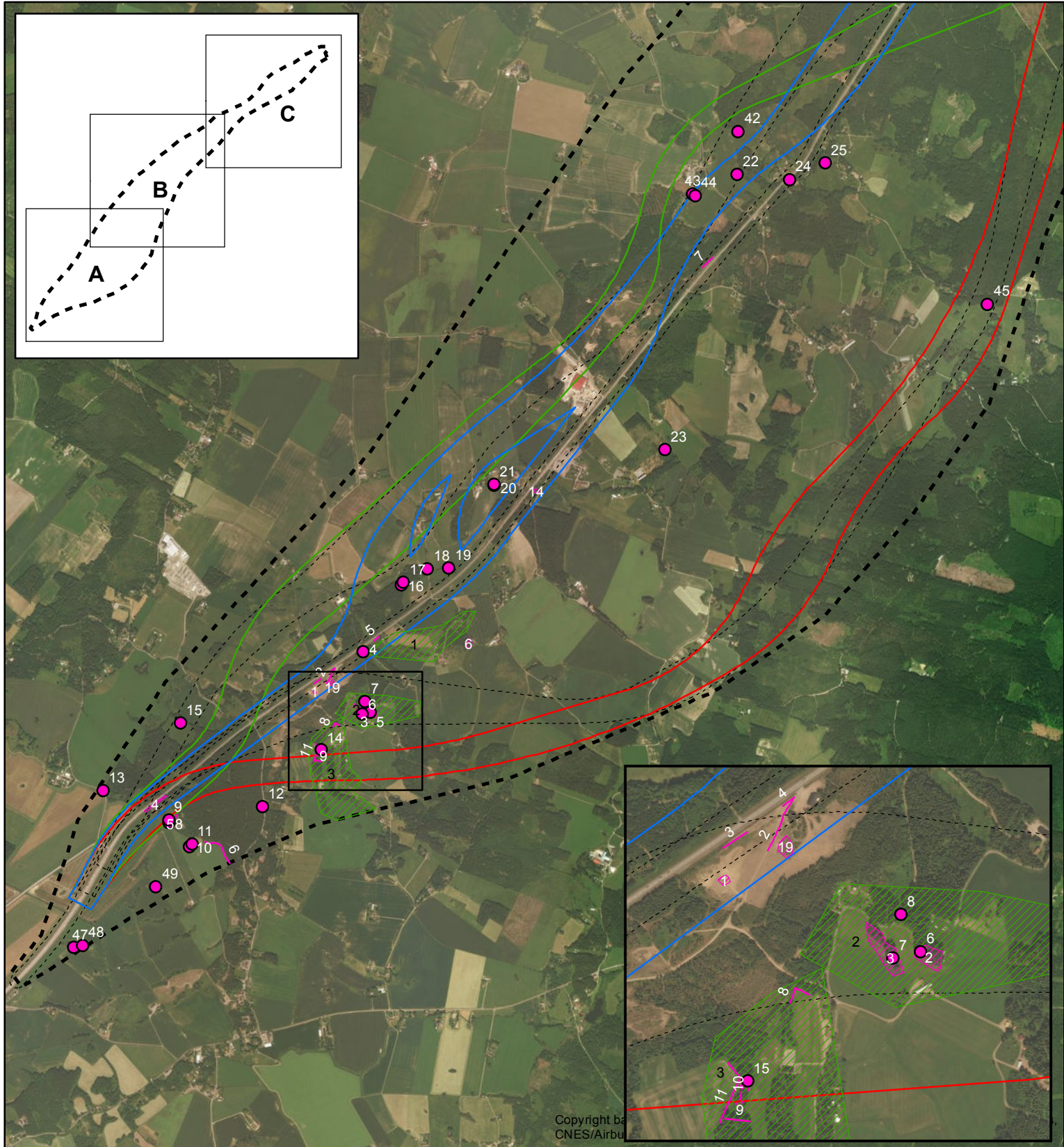
Datum kartproduktion: 2017-04-27
Koordinatsystem: SWEREF99 13 30





Bilaga 6c Kartor - Värdeelement, landskapsobjekt och skyddsvärda träd

Kartor för de objekt som identifierats i fält kopplade med nummer till objektsbeskrivningarna i bilaga 6e.

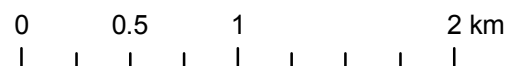


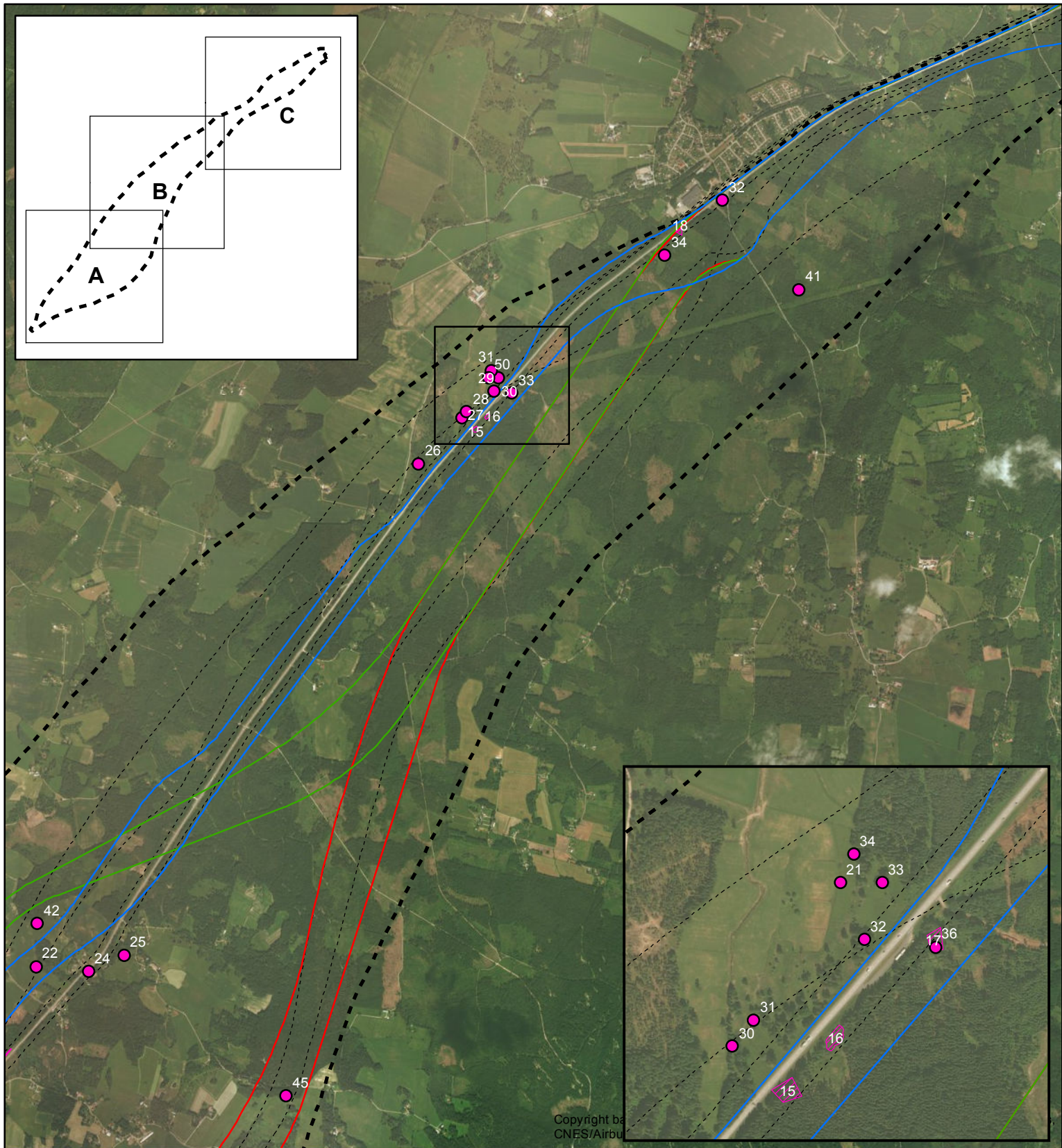
Naturvärdesinventering - Värdeelement (del A)

- Skyddsvärda träd
- Blå korridor
- Värdeelement
- Röd korridor
- Landskapsobjekt
- Grön korridor
- Preliminär korridor
- Utredningsområde



Datum kartproduktion: 2017-04-28
Koordinatsystem: SWEREF99 TM



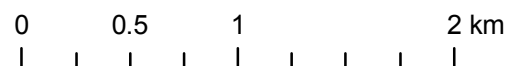


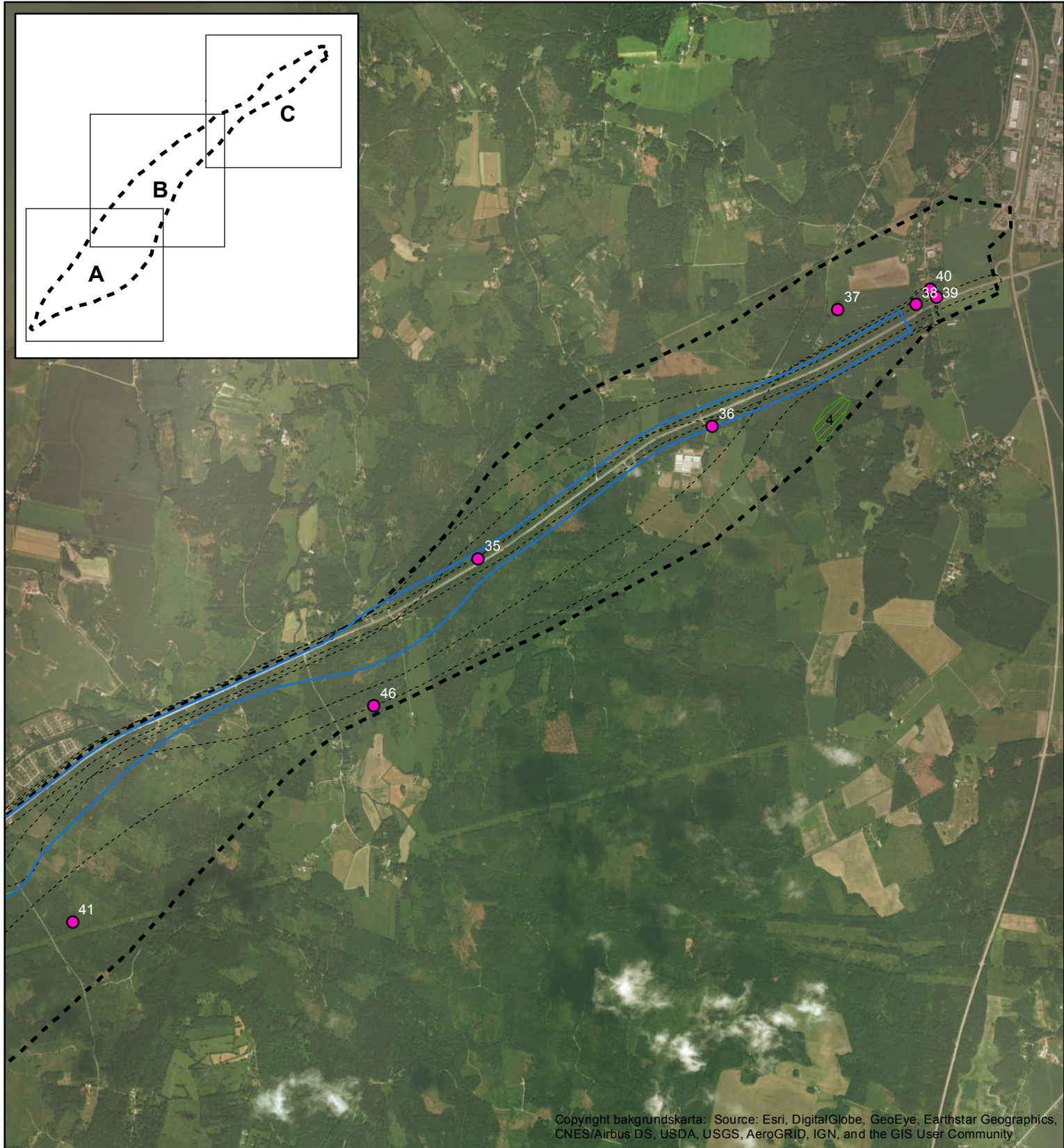
Naturvärdesinventering - Värdeelement (del B)

- Skyddsvärda träd
- ▨ Värdeelement
- ▨ Landskapsobjekt
- ▭ Blå korridor
- ▭ Röd korridor
- ▭ Grön korridor
- Preliminär korridor
- ⋯ Utredningsområde



Datum kartproduktion: 2017-04-28
Koordinatsystem: SWEREF99 TM



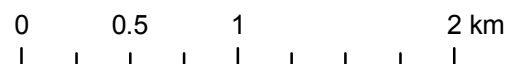


Naturvärdesinventering - Värdeelement (del C)

- Skyddsvärda träd
- Blå korridor
- Värdeelement
- Röd korridor
- Landskapsobjekt
- Grön korridor
- Preliminär korridor
- Utredningsområde



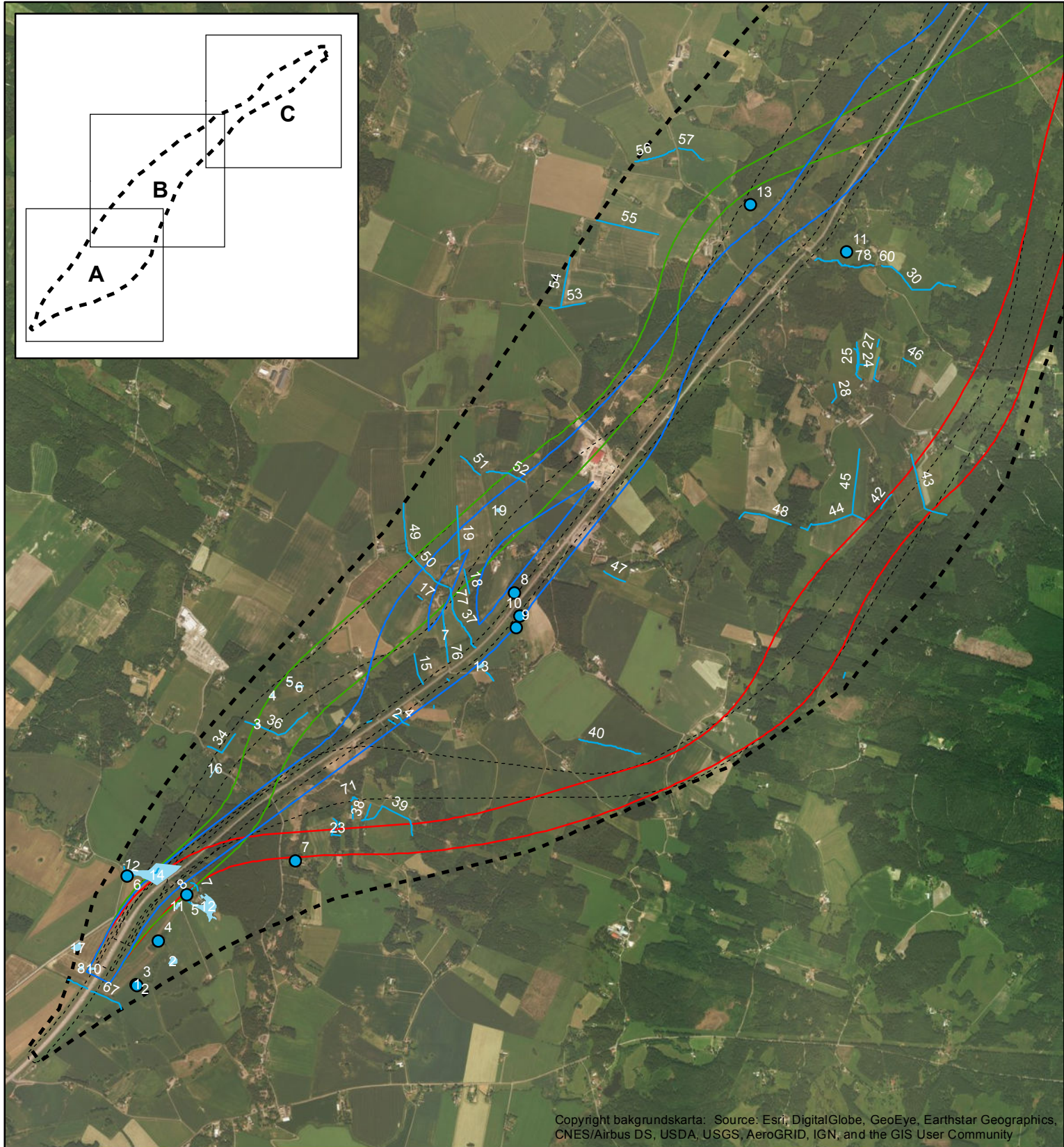
Datum kartproduktion: 2017-04-28
Koordinatsystem: SWEREF99 13 30





Bilaga 6d Kartor, Biotopskydd

Kartor för de biotopskydd som identifierats i fält kopplade med nummer till objektsbeskrivningarna i bilaga 6f.

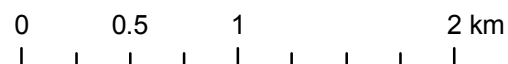


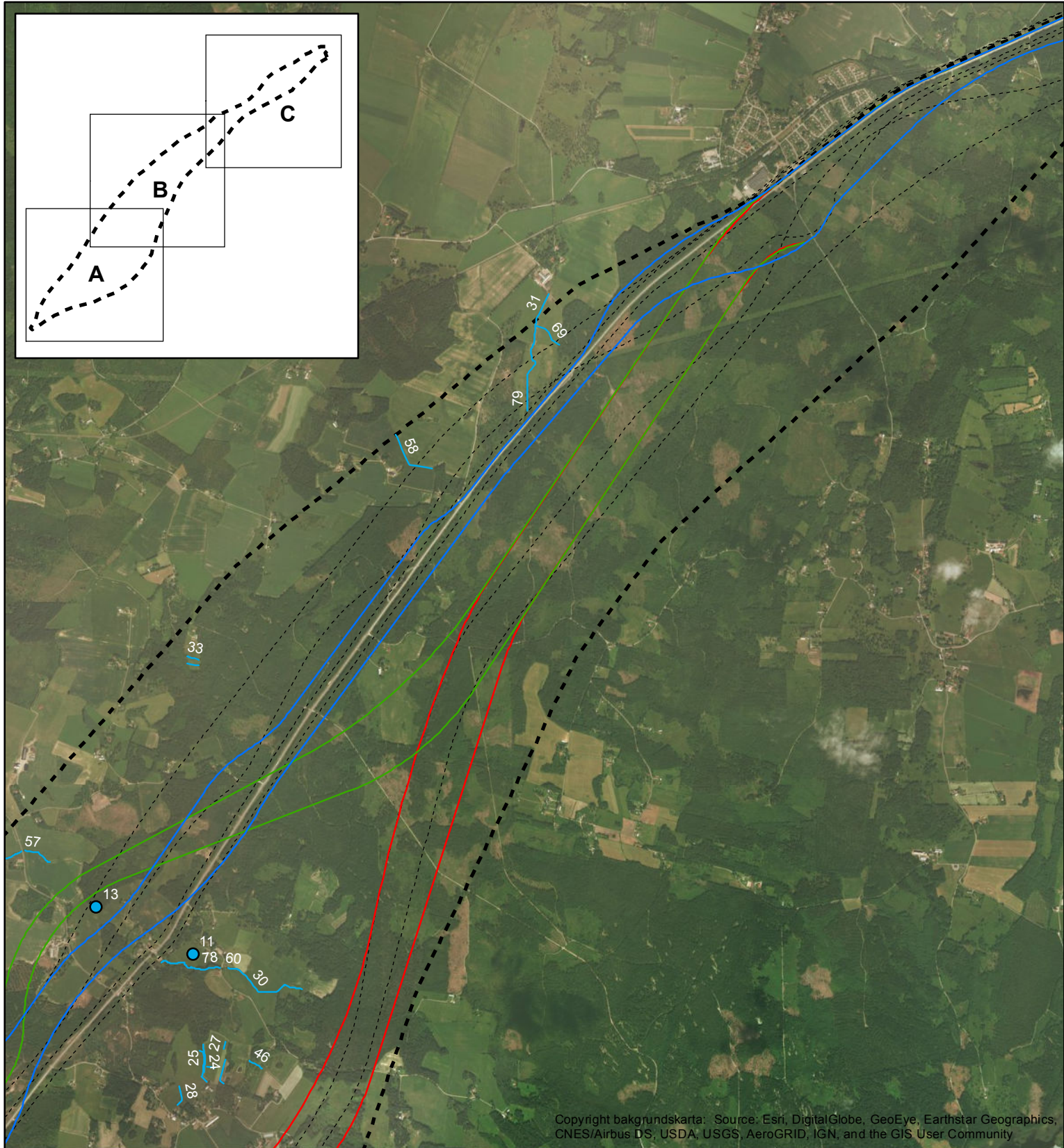
Naturvärdesinventering - Biotopskydd (del A)

- Biotopskydd punkt
- Blå korridor
- Biotopskydd linje
- Röd korridor
- Biotopskydd yta
- Grön korridor
- Preliminär korridor
- Utredningsområde



Datum kartproduktion: 2017-05-05
Koordinatsystem: SWEREF99 13 30



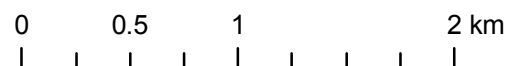


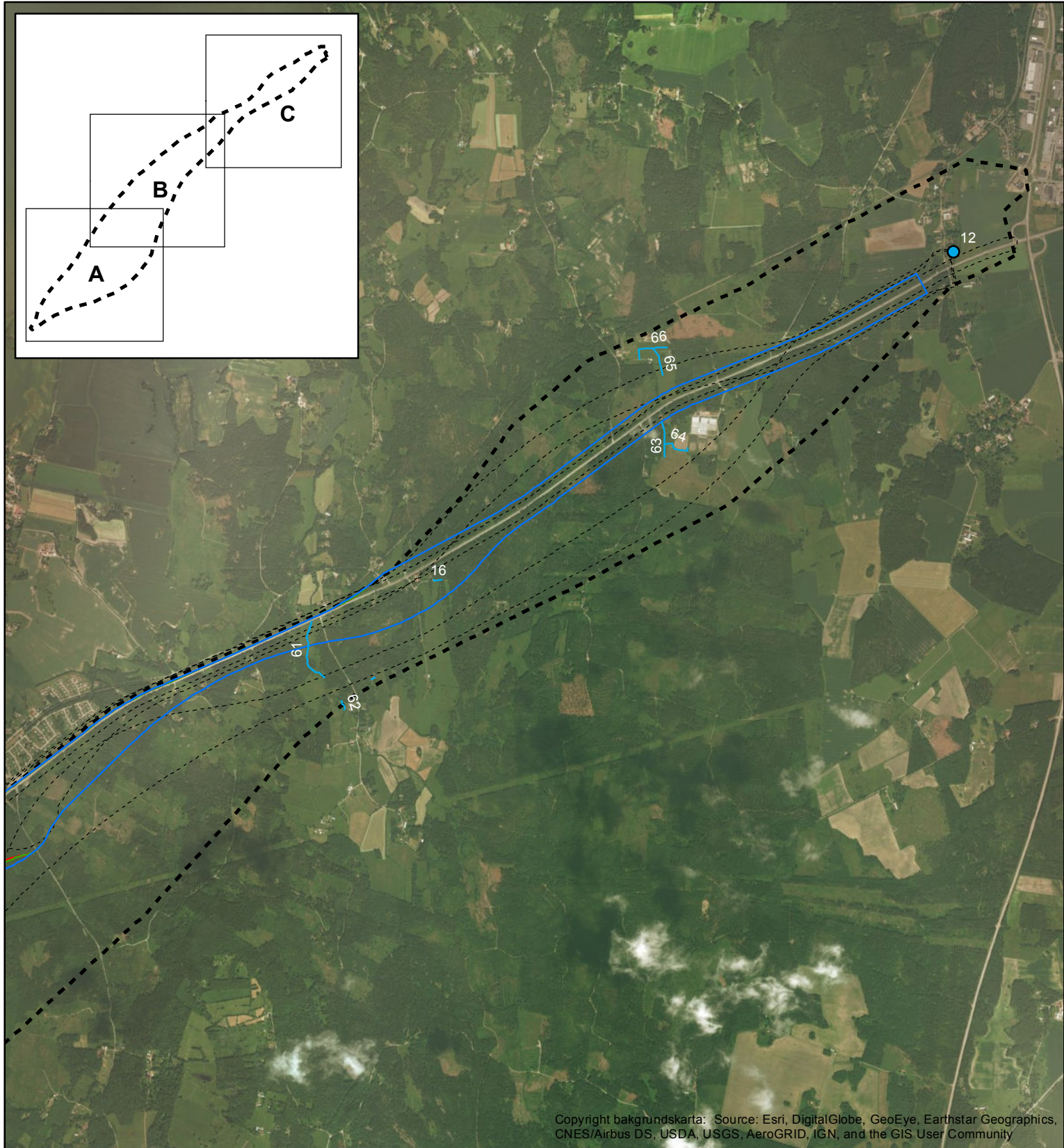
Naturvärdesinventering - Biotopskydd (del B)

- Biotopskydd punkt
- Biotopskydd linje
- Blå korridor
- Röd korridor
- Grön korridor
- Preliminär korridor
- Utredningsområde



Datum kartproduktion: 2017-05-05
Koordinatsystem: SWEREF99 13 30



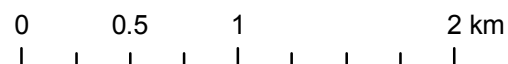


Naturvärdesinventering - Biotopskydd (del C)

- Biotopskydd punkt
- Biotopskydd linje
- Blå korridor
- Röd korridor
- Grön korridor
- Preliminär korridor
- Utredningsområde



Datum kartproduktion: 2017-05-05
Koordinatsystem: SWEREF99 13 30





Bilaga 6e Värdeelement, landskapsobjekt och skyddsvärda träd

Förteckning över de linjer och polygoner och punkter som identifierats i fält kopplade med nummer i Kartorna i bilaga 6c.

Värde- element			
Ytobjekt nummer	Typ av värdeelement	Beskrivning	Inventerare
1	Grustäkt	Pågående grustäkt som upprätthåller den störningsregim som är en förutsättning för biologisk mångfald i objektet.	Olof Rosenkvist
2	Aspdominerat bryn på betad mark mot åker med inslag av grova tallar och hålträd.	En betad skog på blockrik mark på en ås. Detta område är en viktig del i ett revir för grönköping.	Olof Rosenkvist
3	Aspdominerat bryn på betad mark mot åker med inslag av grova tallar och hålträd.	En betad skog på blockrik mark på en ås. Detta område är en viktig del i ett revir för grönköping.	Olof Rosenkvist
4	Artrik vägkant	NV-vänd vägsnitage som slås/röjs, med inslag av hävdgynnad flora.	Mattias Lif
5	Tre grova oxlar med håligheter.	tre grova oxlar med håligheter; potentiella boplatser för fågel, fladdermöss och skalbaggar.	Mattias Lif
6	Tre bukettformiga sälgar med mkt död stamved. Viktiga födokällor för insekter	Tre bukettformiga sälgar med mkt död stamved. Viktiga födokällor för insekter	Mattias Lif
7	Stenröse i betesmark	En värdefull miljö för biologisk mångfald	Olof Rosenkvist
8	Stenröse i betesmark	En värdefull miljö för biologisk mångfald	Olof Rosenkvist
9	Stenröse i betesmark	En värdefull miljö för biologisk mångfald	Olof Rosenkvist
10	Stenröse i betesmark	En värdefull miljö för biologisk mångfald	Olof Rosenkvist
11	Stenröse i betesmark	En värdefull miljö för biologisk mångfald	Olof Rosenkvist
12	Stenröse i betesmark	En värdefull miljö för biologisk mångfald	Olof Rosenkvist
13	Stenröse i betesmark	En värdefull miljö för biologisk mångfald	Olof Rosenkvist
14	Trädgrupp; en lönn, en björk och ett fågelbär av hagmarkskarraktär. Lönnen tidigare hamlad (lönnlav på bark)	Spärrgreniga träd med små håligheter och stamskador	Mattias Lif
15	Äldre hagmarksträd.	Två äldre tallar och några björkar som varit mer ljusexponerade tidigare, nu i granåker.	Mattias Lif
16	Litet öppet kärr med videbuskar i kanten.		Mattias Lif
17	Äldre hagmarksträd.	En grov ek och några grovbarkiga björkar sparade som hänsyn vid avverkning.	Mattias Lif
18	Sju äldre tallar har sparats		Andreas Press
19	Del av täkt med större värde än övriga delar av polygonen. Värdet består av påtaglig örtrikedom.	Yta med större blomrikedom än närområdet: prästkrage, fibblor, ljung, käringtand, rödklöver, röllika, gråbinka, hästhov, renfana, kungsljus, vägtistel, johannesört etc.	Håkan Andersson
Linjeobjekt nummer	Typ av värdeelement	Beskrivning	Inventerare
1	1013 Vägren	Pågående hävd, stor potential för biologisk mångfald	Olof Rosenkvist
2	1010 Grusväg	Grusväg som upprätthåller den störningsregim som är en förutsättning för biologisk mångfald i objektet	Olof Rosenkvist
3	1013 Vägren	Pågående hävd genom vägkantsslätter	Olof Rosenkvist
4	1013 Vägren	Pågående hävd genom vägkantsslätter	Olof Rosenkvist
5	1013 Vägren	Pågående hävd genom vägkantsslätter	Olof Rosenkvist
6	1425 Lövrädsrik brynmiljö	Smalt bryn med ffa ung ek men även asp och enstaka sälj och björk. Visst inslag av hävdgynnad markflora.	Mattias Lif
7	1012 Vägkantsvegetation	Vägslänt med delvis blottad grus/sand. Sydostvänd, flack vägskäring. Örtrikt med bl.a. mattor av gråfibbla. Även käringtand, fibblor, ljung och andra örter. Vissa förutsättningar för sandinsekter.	Mattias Lif
8	1809 Odlingsröse/stenmur	En värdefull struktur för biologisk mångfald	Olof Rosenkvist
9	1809 Odlingsröse/stenmur	En värdefull struktur för biologisk mångfald	Olof Rosenkvist
10	1809 Odlingsröse/stenmur	En värdefull struktur för biologisk mångfald	Olof Rosenkvist
11	Öppet dike		Olof Rosenkvist

Landskaps objekt			
Ytobjekt nummer	Typ av landskapsobjekt	Beskrivning	Inventerare
1	Biotop gröngöling	Ett område som innefattar viktiga strukturer för gröngöling såsom hålträd, myrstackar, öppen mark, skogsbryn och död ved.	Olof Rosenkvist
2	Biotop gröngöling	Ett område som innefattar viktiga strukturer för gröngöling såsom hålträd, myrstackar, öppen mark, skogsbryn och död ved.	Olof Rosenkvist
3	Biotop gröngöling	Ett område som innefattar viktiga strukturer för gröngöling såsom hålträd, myrstackar, öppen mark, skogsbryn och död ved.	Olof Rosenkvist
4	Revir för mindre hackspett	Revirhävande mindre hackspett	Andreas Press

Skyddsvärt träd nummer	Typ av värdeelement	Art	Stamdiameter	Beskrivning	Inventerare
1	Grovt träd	Ek	120	Grov fristående ek	Olof Rosenkvist
2	Grovt träd	Ek	125	Grov fristående ek	Olof Rosenkvist
3	Grovt träd	Ek	110	Grov fristående ek	Olof Rosenkvist
4	Hålträd	Asp	67	Grov asp med bohål av hackspett	Olof Rosenkvist
5	Hålträd	Tall	60	Hålträd av tall	Olof Rosenkvist
6	Hålträd	Tall	62	Hålträd av tall	Olof Rosenkvist
7	Hålträd	Asp	60	Hålträd av asp	Olof Rosenkvist
8	Grovt träd	Ek	90		Mattias Lif
9	Hålträd	Rönn	50		Mattias Lif
10	Grovt träd	Ek	80	Åkerkant, stoftimpr. Kyrkogårdslav. Spärrgrenig, enstaka döda grenar	Mattias Lif
11	Grovt träd	Ek	80	Savflöde. Spärrgrenig. Åkerkant.	Mattias Lif
12	Hålträd	Tall	60	Flera mindre spetthål (smedja, ej bohål). Talticka, 1 fruktkropp.	Mattias Lif
13	Grovt träd	Ek	120	Spärrgrenig i åker/väggkant. Brun nållav	Mattias Lif
14	Hålträd	Asp	50	Grov asp med bohål av hackspett	Olof Rosenkvist
15	Grovt träd	Ek	130	Spärrgrenig.	Mattias Lif
16	Hålträd	Björk	40		Andreas Press
17	Hålträd	Björk	50		Andreas Press
18	Hålträd	Ask	65		Andreas Press
19	Grovt träd	Ek	120		Mattias Lif
20	Grovt träd	Ek	200	Naturminne. Svavelticka, brun nållav	Mattias Lif
21	Grovt träd	Ek	140	Naturminne. Brun nållav	Mattias Lif
22	Hålträd	Björk	40	Häckhål från större hackspett	Andreas Press
23	Hålträd	Asp	40	Bohål av spett.	Mattias Lif
24	Grovt träd	Ek	140	Kandelaberformad; förgrenas till många stammar ca 3 m upp. På tomtmark	Mattias Lif
25	Hålträd	Asp	50	Spettbohål.	Mattias Lif
26	Hålträd	Tall	30	4 gamla bohål av större hackspett.	Andreas Press
27	Grovt träd	Ek	110		Andreas Press
28	Grovt träd	Ek	90		Andreas Press
29	Grovt träd	Ek	300	Ihålig stam.	Andreas Press
30	Grovt träd	Sålg	80		Andreas Press
31	Grovt träd	Sålg	80		Andreas Press
32	Hålträd	Björk	50	Hål vid basen på sprängtickeangripen äldre björk	Andreas Press
33	Grovt träd	Ek	110	Lönnlav	Mattias Lif
34	Grovt träd	Sålg	0	Riktigt gammal sålg med stamskador/exponerad ved med mkt insektsnag.	Mattias Lif
35	Grovt träd	Ek	110		Andreas Press
36	Hålträd	Asp	25	Hackspettsbohål. Större hackspett sitter i trädet bredvid.	Andreas Press
37	Grovt träd	Tall	80		Andreas Press
38	Grovt träd	Tall	90	Stor, vidkronig tall	Andreas Press
39	Grovt träd	Bok	100		Andreas Press
40	Grovt träd	Oxel	90		Andreas Press

41	Hålträd	Klibbal	40	Flera stora hackspettshål i helt ihålig klibbal.	Andreas Press
42	Grovt träd	Ek	130		Andreas Press
43	Grovt träd	Ek	120		Andreas Press
44	Grovt träd	Ek	110		Andreas Press
45	Gammalt träd	Tall	8	Troligen inte jättegammalt	Håkan Andersson
46	Gammalt träd	Alm	7	Vårdträd	Håkan Andersson
47	Grovt träd	Ek	120	Tvåstammig ovan brösthöjd. Spärrgrenig.	Mattias Lif
48	Grovt träd	Ek	100	Spärrgrenig.	Mattias Lif
49	Grovt träd	Ek	90		Mattias Lif

Bilaga 6f Biotopskydd

Förteckning över de linjer och polygoner som identifierats i fält kopplade med nummer i kartorna i bilaga 6d.

objekt nummer	Typ av biotopskydd	Beskrivning	Inventerare
1	Åkerholme, < 0,5 ha	Hävdfloran på väg att försvinna i uppväxande sly. Visst trädvärde, bl.a. Blommande och bärande träd (rönn och fågelbär).	Mattias Lif
2	Åkerholme, < 0,5 ha	Glest trädklädd moränrygg omgiven av åkrar. Främst ek men även björk, asp, rönn och fågelbär. Framförallt yngre träd, enstaka medelålders. Viss kvarstående betespräglad kärlväxtflora. Mycket aspsly.	Mattias Lif
3	Åkerholme, < 0,5 ha	Åkerholme med yngre björk, asp och ek. Några tallar ca 100 år. Även någon asp lite äldre.	Håkan Andersson
4	Åkerholme, < 0,5 ha	Åkerholme med björk, sälg och tall, ca 60 år. En nästan död tall ca 150 år. En grov sälg ca 8 DM i diameter. Kläckhål av vedbaggar i den gamla tallen. Odlingrösen.	Håkan Andersson
5	Åkerholme, < 0,5 ha	Åkerholme med asp, björk och tall, ca 60 år. Stora enbuskar.	Håkan Andersson
6	Åkerholme, < 0,5 ha	Åkerholme med asp och björk, ca 40 år. Ett par tallar 80 år. Enbuskar och lövsly.	Håkan Andersson
7	Allé	Del av allé med äldre träd av ask och lönn.	Andreas Press
8	Åkerholme, < 0,5 ha	En åkerholme med en intressant flora av arter knutna till öppen, ogödslad mark på blockig urbergsdominerad morän med visst inslag av basiska bergarter. Marken är ohävdad sedan länge men ännu mestadels öppen.	Olof Rosenquist
9	Åkerholme, < 0,5 ha	En åkerholme med en intressant flora av arter knutna till öppen, ogödslad mark på blockig urbergsdominerad morän med visst inslag av basiska bergarter. Marken är ohävdad sedan länge men ännu med en artrik hävdgynnad flora. Tre grova ekar växer	Olof Rosenquist
10	Åkerholme, < 0,5 ha	En åkerholme invid väg med en intressant flora av arter knutna till öppen, ogödslad silikatgräsmark. Marken är ohävdad sedan länge men ännu öppen. Negativa arter som åkertistel, berggrör, hallon och vägtistel har tagit över delar av ytan.	Mattias Lif
11	Åkerholme, < 0,5 ha	Liten Åkerholme med enstaka björkar, aspar, rönn, oxel, rosbuskar och en. Kvarstående men trängd hävdflora. Nyligen slyröjt.	Mattias Lif
12	Stenmur i jordbruksmark	Ung blandlövsskog med ek, hassel, inslag av tall, björk och fågelbär. Ö delen i beteshage med väldigt gles grässvål. Den SV delen är en träd-/buskridå mellan tomt och åker, ej i betesmarken. Längs i S en udde utanför hagen med ett par grova träd.	Mattias Lif
13	Åkerholme, < 0,5 ha	Liten åkerholme med frisk till torr gräsmark. Kontinuitet av öppen mark med kvarstående värden från tidigare hävd. En rönn och en klippal. Några block. Hallon breder ut sig fläckvis.	Mattias Lif
14	Stenmur i jordbruksmark	Betesmark med varierad trädteckning av ffa gamla hagmarkstallar och yngre spärrgreniga ekar, även enstaka rönn. Enbuskar och rosor finns sparsamt. Fin hagmarksflora växlar med delar som är av mer igenväxande karaktär, ex örnbräken och sly av asp.	Mattias Lif
15	Åkerholme, < 0,5 ha	Glest trädklädd moränrygg omgiven av åkrar. Främst ek men även björk, asp, rönn och fågelbär. Framförallt yngre träd, enstaka medelålders. Viss kvarstående betespräglad kärlväxtflora. Mycket aspsly.	Mattias Lif
16	Odlingröse i jordbruksmark	Brynmiljö mellan åker och bilväg, med björk, fågelbär, asp och Tällberg. Buskage med snöbär och rosor. Gräsytor med hävdgynnade arter.	Mattias Lif
17	Åkerholme, < 0,5 ha	En åkerholme invid väg med en intressant flora av arter knutna till öppen, ogödslad kalkrik mark. Marken är ohävdad sedan länge men ännu mestadels öppen.	Olof Rosenquist
18	Åkerholme, < 0,5 ha	Åkerholme, öppen med ett par enbuskar och sälgar, en äldre flerstamig rönn och ett par yngre ekar. Hällmark och odlingrösen. Kvarstående hävdpräglad flora med pågående konkurrens av bl.a. Hallon, brännässlor och åkertistel.	Mattias Lif
19	Åkerholme, < 0,5 ha	Åkerholme med ett par större björkar samt gran, tall, asp och yngre björk	Håkan Andersson
20	Odlingröse i jordbruksmark	Stenröse i betesmark	Olof Rosenkvist
21	Odlingröse i jordbruksmark	Stenröse i betesmark	Olof Rosenkvist
22	Odlingröse i jordbruksmark	Stenröse i betesmark	Olof Rosenkvist
23	Odlingröse i jordbruksmark	Stenröse i betesmark	Olof Rosenkvist
24	Odlingröse i jordbruksmark	Stenröse i betesmark	Olof Rosenkvist
25	Odlingröse i jordbruksmark	Stenröse i betesmark	Olof Rosenkvist
26	Odlingröse i jordbruksmark	Stenröse i betesmark	Olof Rosenkvist
Linjeobjekt nummer	Typ av biotopskydd	Beskrivning	Inventerare
1	Öppet dike i jordbruksmark	Mellan 1-2m brett dike. Grumligt, rinnande vatten, vissa sträckor mer strömmande. Lerig botten, klen död ved ställvis. Igelknopp, starr. Slänterna med vegetation påverkad av näring från åkrarna; älggräs, rosenedunört, bredbladigt gräs.	Mattias Lif
2	Stenmur i jordbruksmark	Stenmur i kanten mellan skog på tidigare betad mark och betesmark på tidigare åkermark.	Olof Rosenkvist
3	Stenmur i jordbruksmark	Stenmur i kanten mellan naturbetesmark och betesmark på tidigare åkermark.	Olof Rosenkvist
4	Stenmur i jordbruksmark	Stenmur i kanten mellan naturbetesmark och betesmark på tidigare åkermark.	Olof Rosenkvist
5	Stenmur i jordbruksmark	Stenmur i kanten mellan naturbetesmark och betesmark på tidigare åkermark.	Olof Rosenkvist
6	Stenmur i jordbruksmark		Mattias Lif

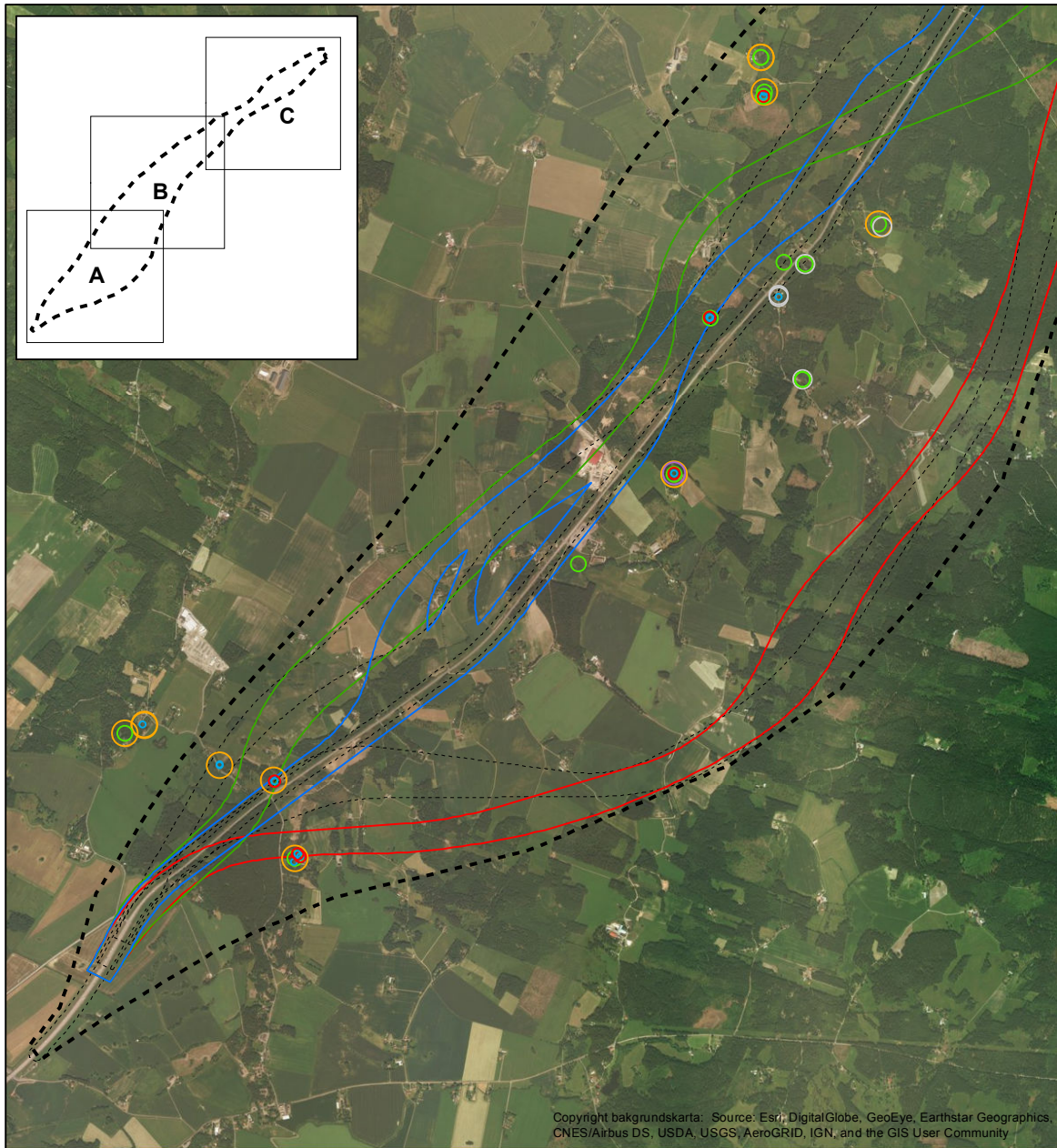
7	Stenmur i jordbruksmark		Mattias Lif
8	Stenmur i jordbruksmark		Mattias Lif
9	Stenmur i jordbruksmark		Mattias Lif
10	Stenmur i jordbruksmark		Mattias Lif
11	Stenmur i jordbruksmark		Mattias Lif
12	Stenmur i jordbruksmark		Mattias Lif
13	Stenmur i jordbruksmark		Mattias Lif
14	Stenmur i jordbruksmark		Mattias Lif
15	Stenmur i jordbruksmark		Andreas Press
16	Stenmur i jordbruksmark		Andreas Press
17	Odlingsröse i jordbruksmark		Håkan Andersson
18	Öppet dike i jordbruksmark		Håkan Andersson
19	Odlingsröse i jordbruksmark		Håkan Andersson
20	Stenmur i jordbruksmark	Flygbildstolkad	
21	Stenmur i jordbruksmark	Flygbildstolkad	
22	Stenmur i jordbruksmark	Flygbildstolkad	
23	Stenmur i jordbruksmark	Flygbildstolkad	
24	Stenmur i jordbruksmark	Flygbildstolkad	
25	Stenmur i jordbruksmark	Flygbildstolkad	
26	Stenmur i jordbruksmark	Flygbildstolkad	
27	Stenmur i jordbruksmark	Flygbildstolkad	
28	Öppet dike i jordbruksmark	Flygbildstolkad	
29	Stenmur i jordbruksmark	Flygbildstolkad	
30	Öppet dike i jordbruksmark	Flygbildstolkad	
31	Öppet dike i jordbruksmark	dike med rejäl slykant av klibbal.	Andreas Press
32	Stenmur i jordbruksmark	Flygbildstolkad	
33	Stenmur i jordbruksmark	Flygbildstolkad	
34	Öppet dike i jordbruksmark	Flygbildstolkad	
35	Öppet dike i jordbruksmark	Flygbildstolkad	
36	Öppet dike i jordbruksmark	Flygbildstolkad	
37	Öppet dike i jordbruksmark	Större, öppet dike. I kanterna lövsly och benved. Bland örterna älggräs, brännässla, svärdsliija.	Håkan Andersson
38	Öppet dike i jordbruksmark	Flygbildstolkad	
39	Öppet dike i jordbruksmark	Flygbildstolkad	
40	Öppet dike i jordbruksmark	Flygbildstolkad	
41	Öppet dike i jordbruksmark	Flygbildstolkad	
42	Öppet dike i jordbruksmark	Flygbildstolkad	
43	Öppet dike i jordbruksmark	Flygbildstolkad	
44	Öppet dike i jordbruksmark	Flygbildstolkad	
45	Öppet dike i jordbruksmark	Flygbildstolkad	

46	Öppet dike i jordbruksmark	Flygbildstolkad	
47	Öppet dike i jordbruksmark	Flygbildstolkad	
48	Öppet dike i jordbruksmark	Flygbildstolkad	
49	Öppet dike i jordbruksmark	Flygbildstolkad	
50	Öppet dike i jordbruksmark	Större dike mellan väg och åker/tomtmark. I kanterna ask, lönn, pil, apel, sälg. Någon videbuske. Bland örterna främst älggräs.	Håkan Andersson
51	Öppet dike i jordbruksmark	Flygbildstolkad	
52	Öppet dike i jordbruksmark	Större, öppet dike. Längs diket bård av yngre klibbal. I buskskiktet lite vide. Bland örter märks älggräs, gul svärdsliilja, mannagräs, brännässla, åkermynta, strandklo m.fl.	Håkan Andersson
53	Öppet dike i jordbruksmark	Flygbildstolkad	
54	Öppet dike i jordbruksmark	Flygbildstolkad	
55	Öppet dike i jordbruksmark	Flygbildstolkad	
56	Öppet dike i jordbruksmark	Flygbildstolkad	
57	Öppet dike i jordbruksmark	Flygbildstolkad	
58	Öppet dike i jordbruksmark	Flygbildstolkad	
59	Öppet dike i jordbruksmark	Flygbildstolkad	
60	Öppet dike i jordbruksmark	Flygbildstolkad	
61	Öppet dike i jordbruksmark	Strömmande vatten i rätad bäck.	Andreas Press
62	Öppet dike i jordbruksmark	Flygbildstolkad	
63	Öppet dike i jordbruksmark	Flygbildstolkad	
64	Öppet dike i jordbruksmark	Flygbildstolkad	
65	Öppet dike i jordbruksmark	Flygbildstolkad	
66	Öppet dike i jordbruksmark	Flygbildstolkad	
67	Öppet dike i jordbruksmark	Flygbildstolkad	
68	Öppet dike i jordbruksmark	Flygbildstolkad	
69	Öppet dike i jordbruksmark	Flygbildstolkad	
70	Stenmur i jordbruksmark	Flygbildstolkad	
71	Stenmur i jordbruksmark	Stenmur i kanten mellan åker och brynmiljö	Olof Rosenkvist
72	Öppet dike i jordbruksmark	Kortare sträcka med ett öppet 0'5-1m brett dike. Mer eller mindre stillastående vatten på varierade botten; lera, sand, sten, block. Grenar av träd hänger över vattnet invid den gamla stenbrottet vid vägen. Flera täckdickningsrör ansluter till diket.	Mattias Lif
73	Stenmur i jordbruksmark	Stenmur i kanten mellan åker och brynmiljö	Olof Rosenkvist
74	Stenmur i jordbruksmark	Stenmur i kanten mellan åker och brynmiljö	Olof Rosenkvist
75	Öppet dike i jordbruksmark	Periodvis vattenförande öppet dike	Olof Rosenkvist
76	Allé	Allé längs grusväg. Äldre i delen närmast E20. Ask och lönn, vissa av dem med solbelyst död ved	Andreas Press
77	Öppet dike i jordbruksmark	Öppet dike som passerar under vägen i stort cementrör med delvis naturlig botten. Bottensubstrat av lera och sand, stenar här och var. Andmat, skogssäv o bäckveronika. Veg utmed diket näringpåverkat. Bitvis skuggad av träd ffa al.	Mattias Lif
78	Öppet dike i jordbruksmark	Liten bäck som rinner genom betesmarker och ut i damm (därefter vidare). Långsamt rinnande vatten med sträckor som är mer strömmande. Sandig botten men även sten och block vissa bitar. Nära dammen växer strutbräken utmed bäcken.	Mattias Lif
79	Öppet dike i jordbruksmark	lerigt dike kantat av alar. vandringshinder finns.	Andreas Press
Punktobjekt nummer	Typ av biotopskydd	Beskrivning	Inventerare
1	Odlingsröse i jordbruksmark		Mattias Lif
2	Odlingsröse i jordbruksmark		Mattias Lif

3	Odlingsröse i jordbruksmark		Mattias Lif
4	Odlingsröse i jordbruksmark		Mattias Lif
5	Odlingsröse i jordbruksmark		Mattias Lif
6	Odlingsröse i jordbruksmark		Mattias Lif
7	Småvatten, göl i jordbruksmark	Småvatten i gårdsmiljö.	Olof Rosenkvist
8	Stenröse i jordbruksmark	Flygbildstolkad	Andreas press
9	Odlingsröse i jordbruksmark		Mattias Lif
10	Odlingsröse i jordbruksmark		Mattias Lif
11	Odlingsröse i jordbruksmark		Mattias Lif
12	Odlingsröse i jordbruksmark	Stenröse i trädklädd betesmark.	Andreas Press
13	Åkerholme, < 0,5 ha	Åkerholme med häll.	Andreas Press



Bilaga 6g Förekomster av groddjur



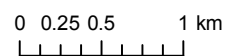
Groddjursinventering (del A)

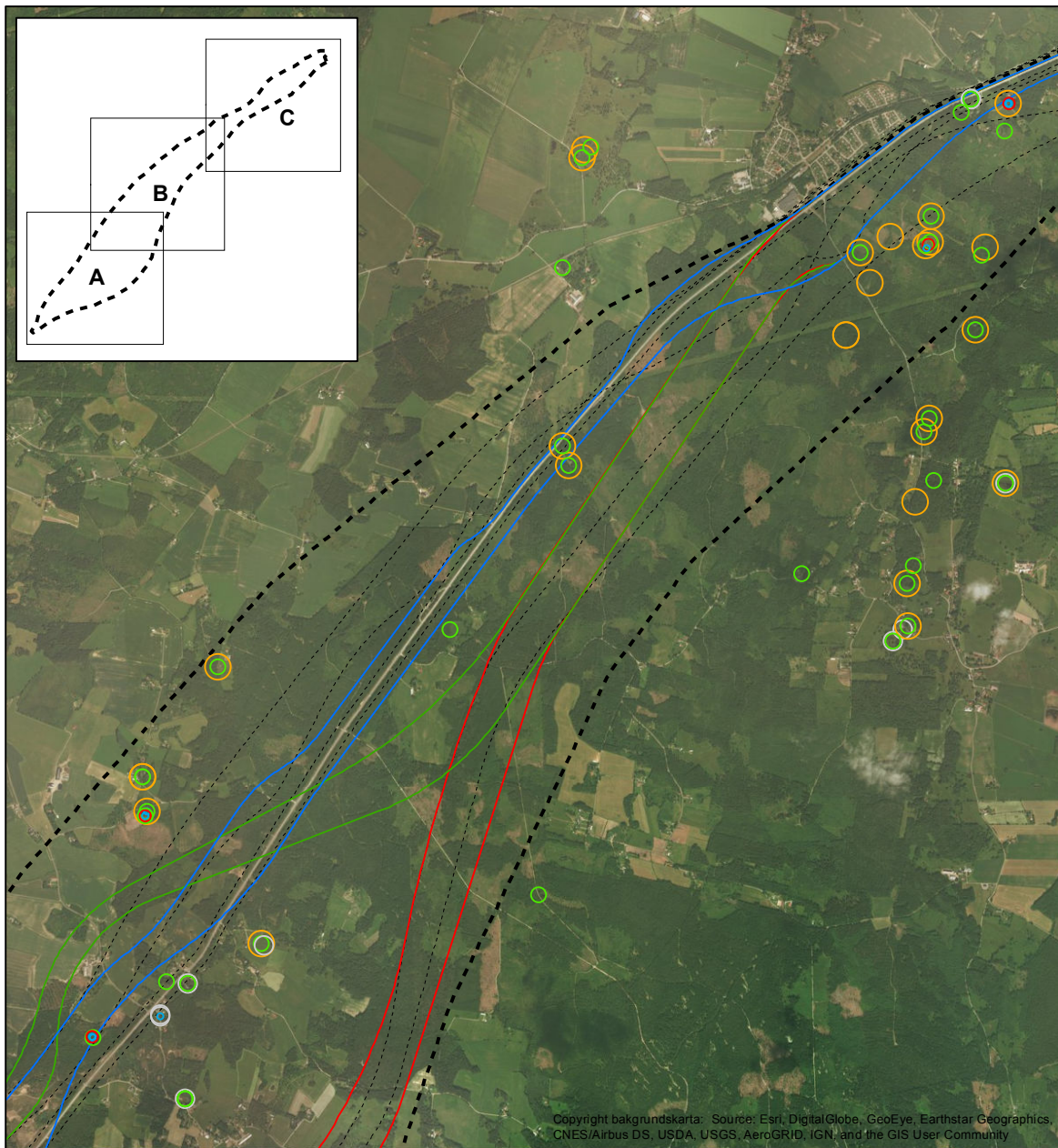
Arter

- | | | |
|---|-------------------------|---------------------------|
| ◦ | Mindre vattensalamander | Blå korridor |
| ◦ | Större vattensalamander | Grön korridor |
| ○ | Vanlig groda | Röd korridor |
| ○ | Vanlig padda | ----- Preliminär korridor |
| ○ | Vanlig snok | ----- Utredningsområde |
| ○ | Åkergroda | |



Datum kartproduktion: 2017-08-28





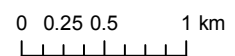
Groddjursinventering (del B)

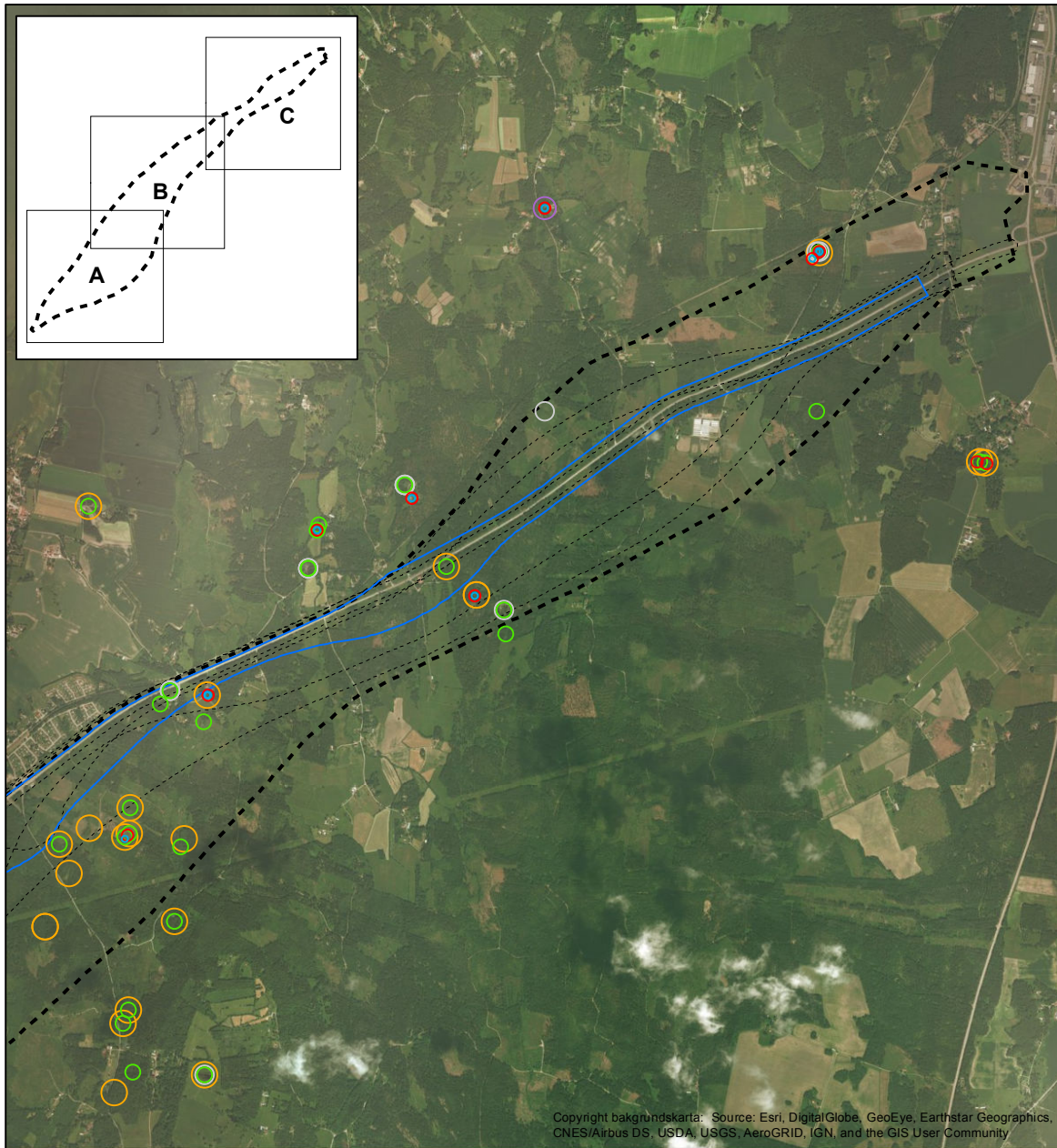
Arter

- | | |
|---------------------------|---------------------|
| • Mindre vattensalamander | Blå korridor |
| • Större vattensalamander | Grön korridor |
| • Vanlig groda | Röd korridor |
| • Vanlig padda | Preliminär korridor |
| • Vanlig snok | Utredningsområde |
| • Åkergroda | |



Datum kartproduktion: 2017-08-28





Groddjursinventering (del C)

Arter

- Mindre vattensalamander
 - Större vattensalamander
 - Vanlig groda
 - Vanlig padda
 - Vanlig snok
 - Åkergroda
- Preliminär korridor
 - Utredningsområde

Blå, grön och röd korridor



Datum kartproduktion: 2017-08-28

