

BILAGA 2

Vägplan Gumboda-Grimsmark

Bullerberörda bostadshus vid riktvärde för planeringsfall "Väsentlig ombyggnad av infrastruktur"

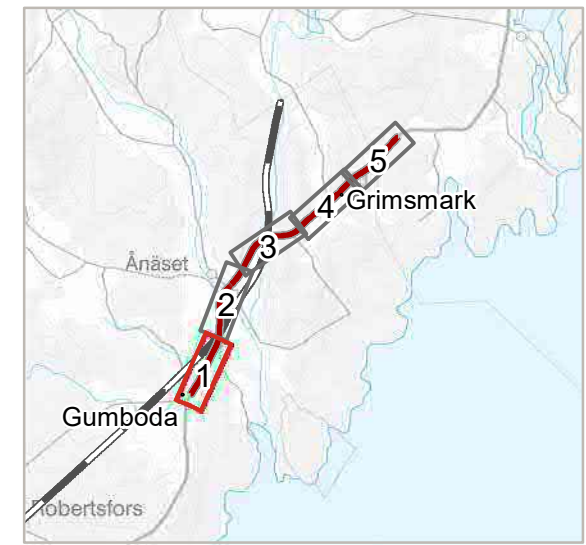
Skala (A3): 1:4 200

© Lantmäteriet, Geodatasamverkan
0 30 60 90 120 150 Meter

Teckenförklaring

- Bullerberört bostadshus
- Övrig bullerberört bostadshus
- Utredd byggnad, ej ätgärdsberättigad
- Byggnad rives
- Uteplats
- Norrbottniabanan
- Planförslag
- Övrig statlig infrastruktur
- Byggnad riven
- Bostadshus
- Skola
- Industribyggnad
- Övrig byggnad

Översikt



BILAGA 2

Vägplan Gumboda-Grimsmark

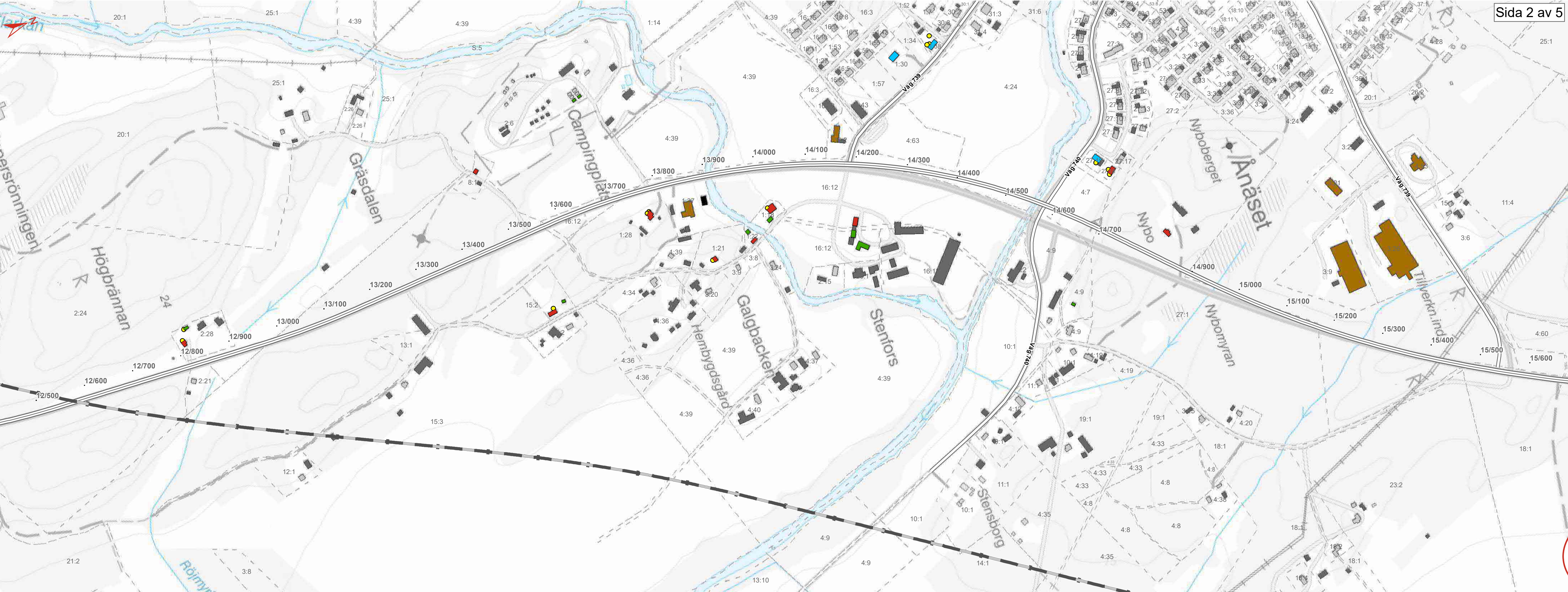
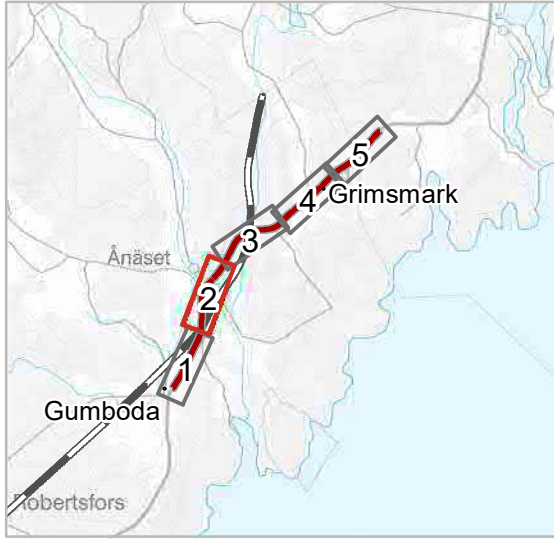
Bullerberörda bostadshus vid riktvärde för planeringsfall "Väsentlig ombyggnad av infrastruktur"

Skala (A3): 1:4 200
© Lantmateriet, Geodatasamverkan
0 30 60 90 120 150 Meter

Teckenförklaring

- Bullerberört bostadshus
- Övrig bullerberört bostadshus
- Utredd byggnad, ej ätgärdsberättigad
- Byggnad rives
- Uteplats
- Norrbottniabanan
- Planförslag
- Övrig statlig infrastruktur
- Byggnad rivens
- Bostadshus
- Skola
- Industribyggnad
- Övrig byggnad

Översikt



BILAGA 2

Vägplan Gumboda-Grimsmark

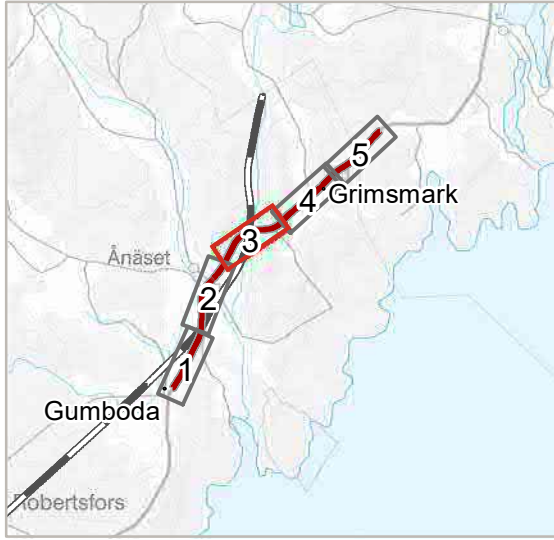
Bullerberörda bostadshus vid riktvärde för planeringsfall "Väsentlig ombyggnad av infrastruktur"

Skala (A3): 1:4 200
© Lantmäteriet, Geodatasamverkan
0 30 60 90 120 150 Meter

Teckenförklaring

- Bullerberört bostadshus
- Övrig bullerberört bostadshus
- Utredd byggnad, ej ätgärdsberättigad
- Byggnad rives
- Uteplats
- Norrbottniabanan
- Planförslag
- Övrig statlig infrastruktur
- Byggnad rivens
- Bostadshus
- Skola
- Industribyggnad
- Övrig byggnad

Översikt



BILAGA 2

Vägplan Gumböda-Grimsmark

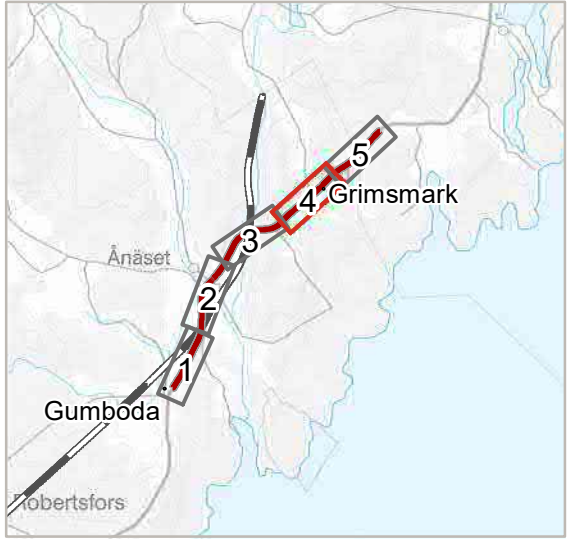
Bullerberörda bostadshus vid riktvärde för planeringsfall "Väsentlig ombyggnad av infrastruktur"

Skala (A3): 1:4 200
© Lantmäteriet, Geodatasamverkan
0 30 60 90 120 150 Meter

Teckenförklaring

- Bullerberört bostadshus
- Övrig bullerberört bostadshus
- Utredd byggnad, ej åtgärdsberättigad
- Byggnad rives
- Uteplats
- Norrbottniabanan
- Planförslag
- Övrig statlig infrastruktur
- Byggnad rivs
- Bostadshus
- Skola
- Industribyggnad
- Övrig byggnad

Översikt



BILAGA 2

Vägplan Gumboda-Grimsmark

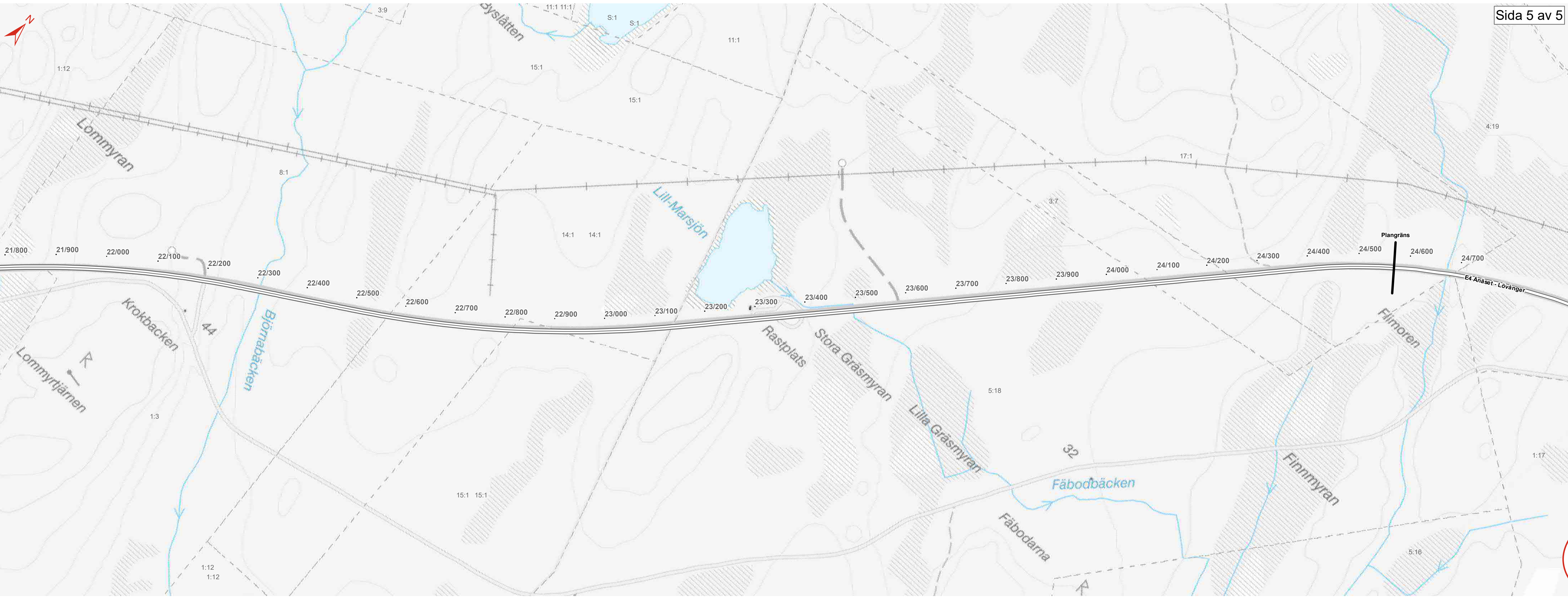
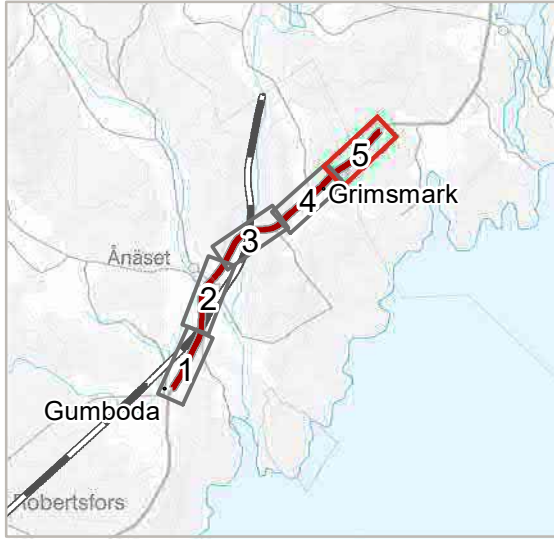
Bullerberörda bostadshus vid riktvärde för planeringsfall "Väsentlig ombyggnad av infrastruktur"

Skala (A3): 1:4 200
© Lantmäteriet, Geodatasamverkan
0 30 60 90 120 150 Meter

Teckenförklaring

- Bullerberört bostadshus
- Övrig bullerberört bostadshus
- Utredd byggnad, ej ätgärdsberättigad
- Byggnad rives
- Uteplats
- Norrbottniabanan
- Planförslag
- Övrig statlig infrastruktur
- Byggnad rivens
- Bostadshus
- Skola
- Industribyggnad
- Övrig byggnad

Översikt



BILAGA 3

Vägplan Gumboda-Grimsmark Nuläge år 2019

Datum: 2020-04-07

Skala (A3): 1:10 600

© Lantmäteriet, Geodatasamverkan

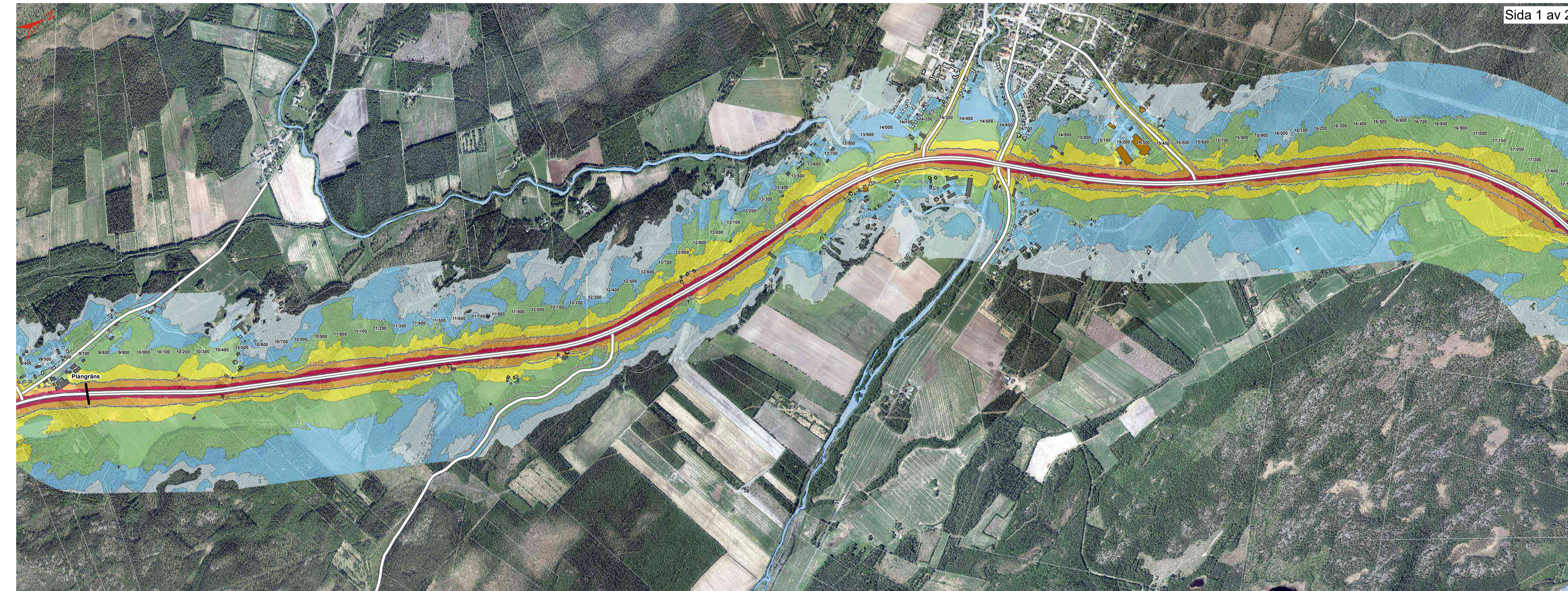
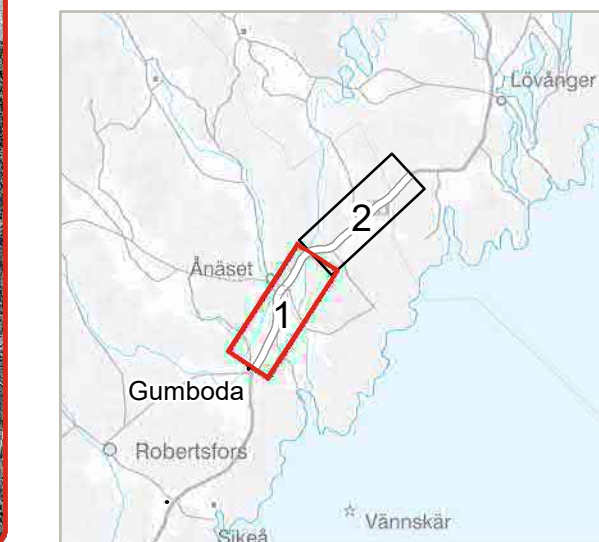
0 80 160 240 320 400
Meter

- Uteplats
- ≡ Vägplan Gumboda-Grimsmark
- ≡ Övrig statlig väg
- Bostadshus
- Övrig byggnad
- ▨ Skola
- Industribyggnad
- Vatten
- Maximal ljudnivå 70 dBA från väg

Ekvivalent ljudnivå 2m över mark i dBA

- >=70
- 65-70
- 60-65
- 55-60
- 50-55
- 45-50
- 40-45

Översikt



BILAGA 3

Vägplan Gumboda-Grimsmark

Nuläge år 2019

Datum: 2020-04-07

Skala (A3): 1:10 700

© Lantmäteriet, Geodatasamverkan

0 80 160 240 320 400 Meter

- Uteplats
- ≡ Vägplan Gumboda- Grimsmark
- ≡ Övrig statlig väg
- Bostadshus
- Övrig byggnad
- ▨ Skola
- Industribyggnad
- Vatten
- Maximal ljudnivå 70 dBA från väg

Ekvivalent ljudnivå 2m över mark i dBA

- >=70
- 65-70
- 60-65
- 55-60
- 50-55
- 45-50
- 40-45

Översikt

