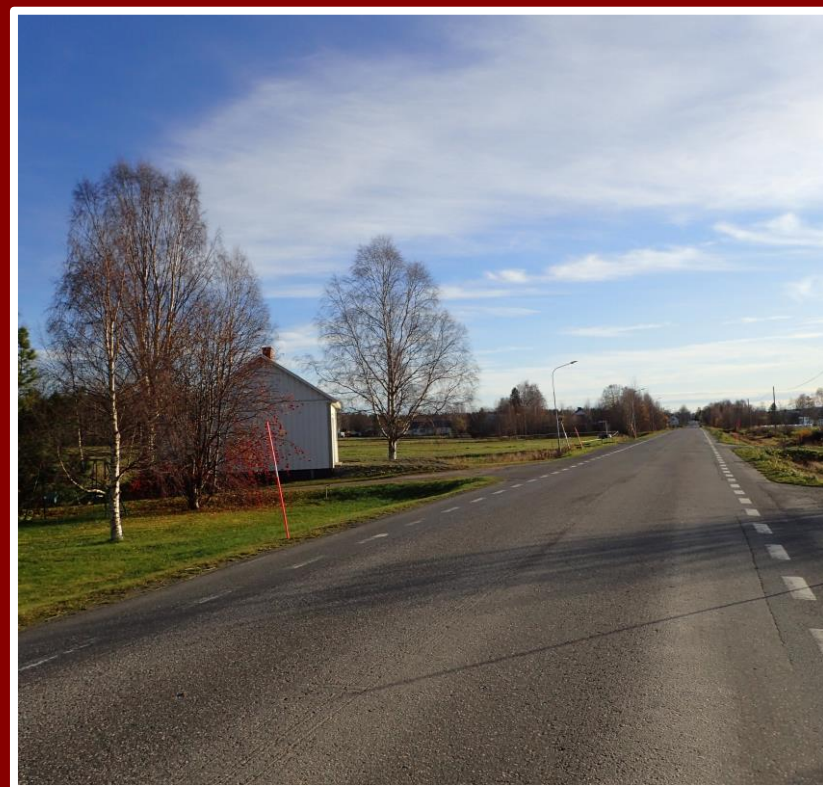


UNDERLAG SAMRÅD

Väg 750 Ny GC-väg Byddbyn-Svartbjörnsbyn

Bodens kommun, Norrbottens län, 2026-04-22



Trafikverket

Postadress:

E-post: trafikverket@trafikverket.se

Telefon: 0771-921 921

Dokumenttitel: Underlag samråd, väg 750 Ny GC-väg Buddbyn-Svartbjörnsbyn

Författare: Sweco Sverige AB

Dokumentdatum: 2026-04-22

Ärendenummer: TRV 2017/80278

Foto: Sweco om inget annat anges

Illustration: Sweco om inget annat anges

Innehåll

- 1) Så här tar vi fram en vägplan
- 2) När kan du påverka?
- 3) Det här gör vi under projektering
- 4) Presentation av projektet
- 5) Ersättning
- 6) Störningsinformation och tidplan
- 7) Kontaktuppgifter
- 8) Fördjupad information

Så här tar vi fram en vägplan

Vägplan

En vägplan kan liknas vid ett bygglov för att bygga eller bygga om en väg. Den visar hur vägen ska lokaliseras och utformas och vilken mark som behövs både permanent och tillfälligt för att bygga vägen. Även projektets miljöpåverkan ska beskrivas i planen.

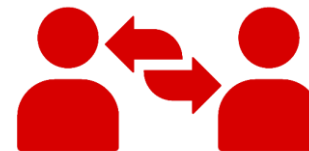
Planläggningen sker genom en demokratisk process där vi utreder VAR och HUR vägen ska byggas. Hur lång tid det tar att få fram svaren beror på projektets storlek, hur många undersökningar och utredningar som krävs, om det finns alternativa sträckningar, vilken budget som finns och vad de berörda tycker.

Vi utreder förutsättningarna för byggandet och vilka problem som behöver lösas. Vi studerar olika förslag på utformning, exempelvis vägbredd, broar och andra vägtekniska frågor. Projektets miljöpåverkan och förslag till försiktighets- och skyddsåtgärder är en viktig del under framtagandet av vägplanen. I projekt som kan antas medföra en betydande miljöpåverkan tas en miljökonsekvensbeskrivning fram, i andra fall görs en miljöbeskrivning i planen.



Samråd

Samråd innebär att Trafikverket utbyter information med, och inhämtar synpunkter från de som berörs såsom fastighetsägare, myndigheter, organisationer och i vissa fall allmänheten. Samråd kan exempelvis ske genom öppet hus för allmänheten eller genom att handlingar finns tillgängliga på Trafikverkets webbplats. Synpunkterna från samråden sammanställs i en sammanfattande redogörelse där fokus läggs på de problemområden som berörda har lyft under samråden. Där redovisar vi hur vi beaktat synpunkterna.



Granskning av planen

När utformningen av vägen är klar och samråden är avslutade kommer vägplanen med underlag att kungöras och göras tillgänglig för allmänhetens granskning. Alla får möjlighet att under minst 30 dagar titta igenom planförslaget och komma in med eventuella synpunkter.

De enskilda synpunkterna sammanställs och besvaras i ett granskningsutlåtande. Ibland kan synpunkterna leda till att planen behöver ändras. Vid större ändringar så kan det innebära att en ny allmänhetens granskning måste genomföras.



Fastställelseprövning

När planen inklusive eventuella ändringar är komplett yttrar sig länsstyrelsen över planen innan den skickas vidare till Trafikverkets centrala funktion Juridik och Planprövning för fastställelseprövning och beslut.

Om inget överklagande inkommer efter att planen fastställts vinner planen laga kraft. Om planbeslutet överklagas är det regeringen som prövar överklagan.

När planen har vunnit lagakraft så kan marken tas i anspråk och bygget påbörjas.



När kan du påverka?

Hur och var du kan lämna synpunkter och ta del av materialet framgår normalt av brev eller annons. Information är ofta tillgänglig att hämta på Trafikverkets hemsida för det aktuella projektet.

Under samråd och granskning får du möjlighet att titta igenom planen och lämna synpunkter på denna. Synpunkterna ska lämnas in skriftligen.

Efter att ett fastställelsebeslut fattats finns möjlighet att överklaga planen till regeringen. Överklagan ställs till regeringen men skickas till prövande myndighet, i det här fallet Trafikverket.



Kom ihåg!

Ange alltid projektets ärendenummer

Ärendenummer behövs för att din synpunkt ska komma in till rätt projekt. Aktuellt ärendenummer hittar du på sidan med kontaktuppgifter.



Det här gör vi under projektering

Detaljprojektering

Detaljprojekteringen innefattar beräkningar, framtagande av detaljerade ritningar och andra handlingar som används för att beskriva projektet och handla upp en entreprenör.

Trafikverket och dess konsulter har enligt 34§ väglagen rätt att få tillträde till fastigheter för:

- Mätning och utstakning
- Undersökningar, såsom arkeologi och geoteknik
- Förberedande åtgärder

I trädgård, park eller liknande plantering får träd inte skadas eller fällas utan ägarens samtycke. Skador i övrigt ska, om möjligt, undvikas.



Insamling av personuppgifter och GDPR

Trafikverket genomför stora mängder projekt inom transportsystemet. Projekten kan vara allt ifrån enkla arbeten som tar några veckor till stora projekt som tar två decennier.

Tusentals projekt avslutas varje år. I projekt, och i de åtgärdsvalsstudier som ibland föregår dem, förekommer ett stort antal kontakter med närboende, berörda fastighetsägare och andra intressenter. Exempel på kontakter kan vara åtgärdsvalsstudier, information om projekt, hantering av störningar, samråd samt frågor om intrång och marklösen.

Huvuddelen av personuppgifterna hämtas från Lantmäteriets fastighetsregister. Uppgifterna består av fastighetsbeteckningar samt uppgifter om ägare, till exempel personnummer och kontaktuppgifter till fastigheter som direkt berörs av projekten. I andra kontakter behandlas personuppgifter som är nödvändiga för syftet, till exempel uppfattningar i samrådsfrågor, synpunkter på projekt och liknande.

Den rättsliga grunden för behandlingen är "allmänt intresse". Du kan läsa mer om GDPR på Trafikverkets hemsida.

Presentation av projektet

Bakgrund

- I en åtgärdsvalsstudie (ÅVS) som upprättades år 2016 kom Trafikverket fram till att åtgärden med en utbyggnad av en ny GC-väg är lämplig för den aktuella delsträckan.
- Oskyddade trafikanter delar idag utrymme med fordonstrafiken.
- Längs väg 750 finns det busshållplatser och skolbarn promenerar till och från dessa i väntan på skolskjuts.
- Vägens raka sträckning genom landskapet inbjuder biltrafiken till höga hastigheter.
- Projektets mål är att förbättra trafiksäkerheten för oskyddade trafikanter.



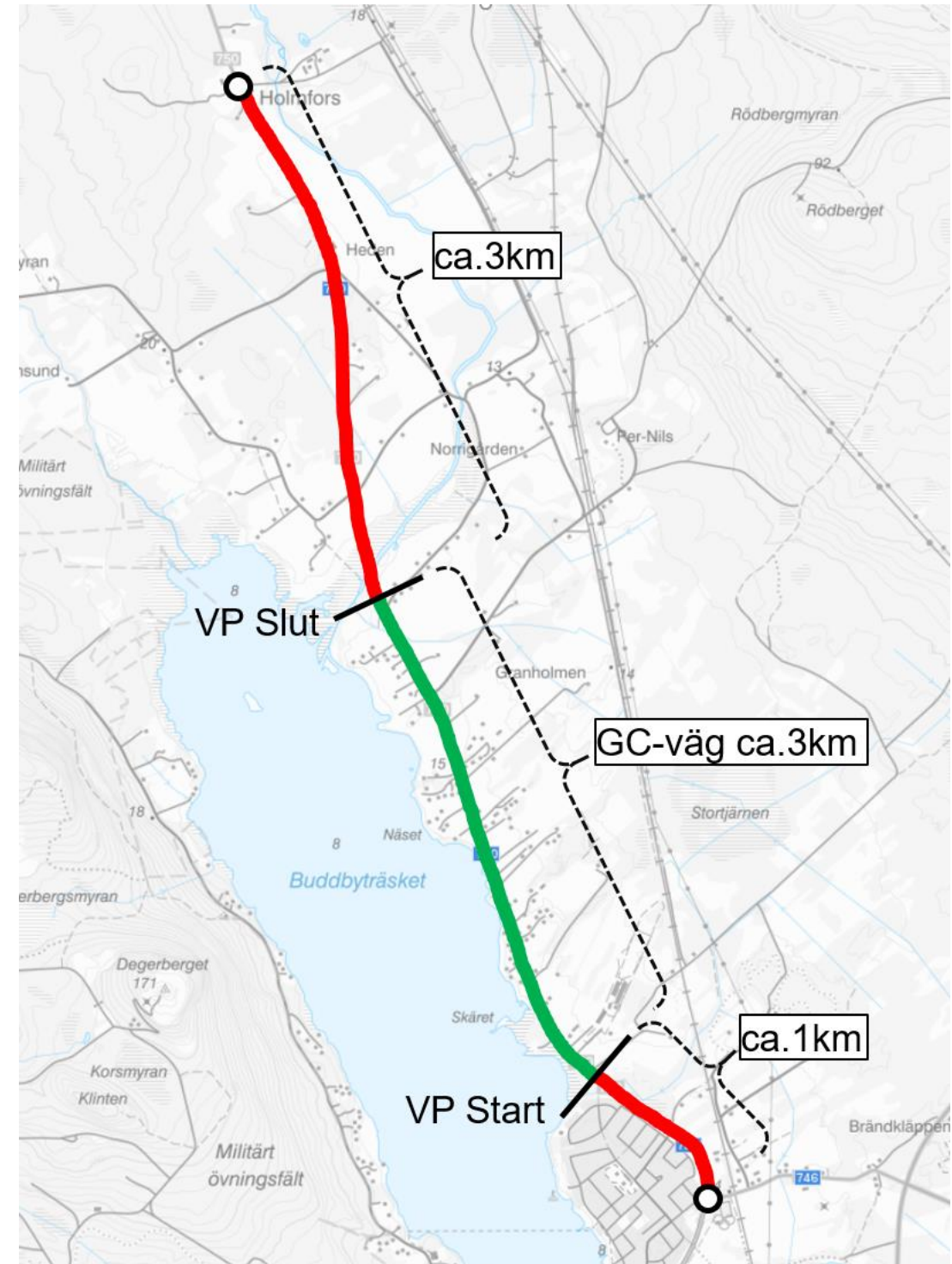
Lokalisering

- Olika alternativ har utretts med GC-väg på antingen höger eller vänster sida av den befintliga bilvägen.
- Valt alternativ bedöms ha störst positiv effekt för såväl framkomlighet som för oskyddade trafikanter. Alternativet innebär även väsentligt mindre konflikt med befintliga vatten- och spillvattenledningar samt brunnar. Markförhållandena har bedömts till något bättre på den östra sidan av väg 750 då Buddbyträsket är beläget på västra sidan.

Projekt i närheten

Beskrivning

- I samband med anläggande av GC-väg planerar Trafikverket att utföra bärighetshöjande åtgärder längs väg 750.
- På delsträckan före och efter Buddbyn kommer olika schakt- och fyllningsarbeten att utföras.
- Dessa åtgärder utförs från korsning med Brännkläppsvägen, längsmed hela GC-vägens sträckning och därefter cirka 3 km norr om GC-vägens avslut.



Miljöpåverkan

- Vägplanen bedöms inte medföra betydande miljöpåverkan (Länsstyrelsens beslut 2018-04-03).
- Området saknar förekomst av naturmiljöer med högre naturvärden. Inga områden av betydelse för biologisk mångfald påverkas.
- Inga riksintressen eller Natura 2000-områden berörs av projektet.
- För befolkning och människors hälsa bedöms projektet bidra till förbättrade förutsättningar med positiva konsekvenser som följd.
- En översiktlig markmiljöinventering för sträckan Buddbyn - Svartbjörnsbyn har genomförts.
- Inga föroreningar har påträffats med halter över Naturvårdsverkets riktvärden för mindre känslig markanvändning, exempelvis anläggande av väg.
- Ett flertal björkalléer finns idag i närheten av vägen. Dessa påverkas mer eller mindre av planerade vägåtgärder. Innebär att träden i vissa alléer helt eller delvis behöver avverkas.



Miljöpåverkan fortsättning

- Inga specifika naturvärden har påträffats i de delar där markarbeten ska utföras.
- Ett vattendrag/dike som omfattas av generellt biotopskydd kommer att rensas till befintligt läge och djup i samband med att gång- och cykelbanan anläggs. Åtgärden görs på grund av att avvattningen av vägen är bristfällig.
- Projektet bedöms, genom sitt begränsade markanspråk i anslutning till befintlig väg, inte kunna medföra sådan påtaglig skada att det inte kan antas vara tillåtligt utifrån Miljöbalkens bestämmelser.

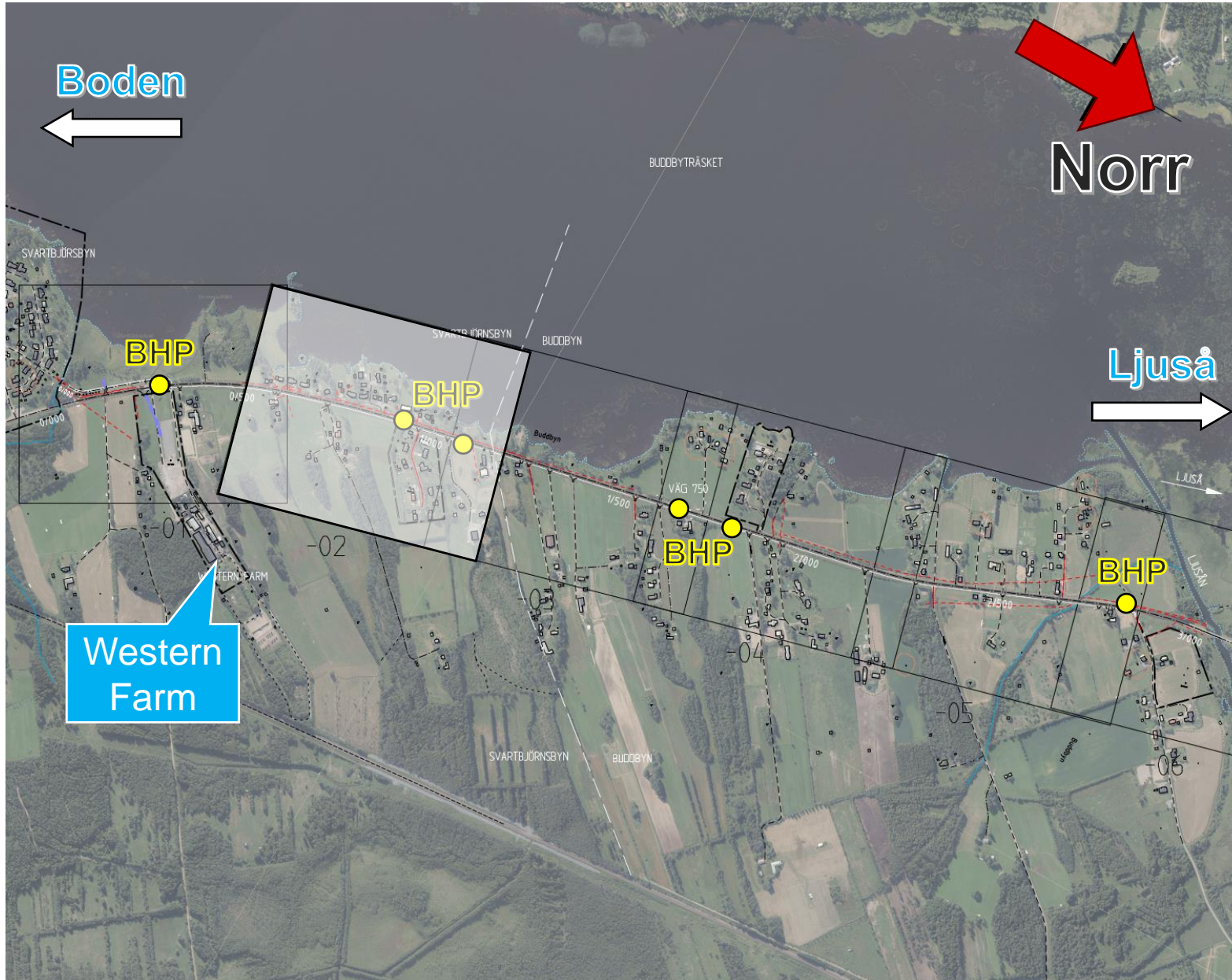


Utförning

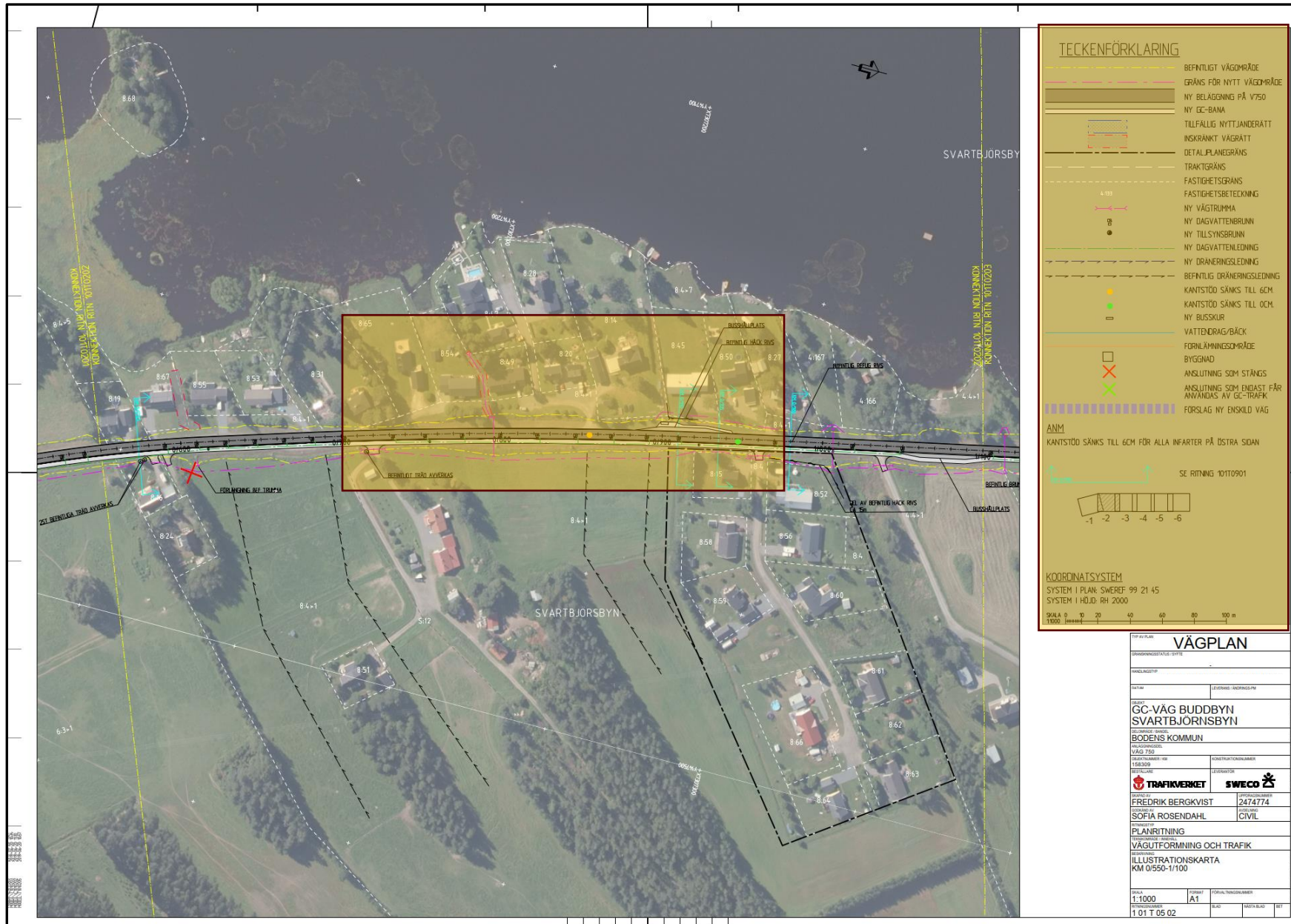
- Ny gång- och cykelväg separerad med kantsten på östra sidan av väg 750.
- Ny friliggande GC-väg för anslutning mellan området Svartbjörnsbyn och väg 750.
- Nedsänkt och fasad kantsten vid anslutningar och infarter.
- Nya lägen för busshållplatser
- Ny belysning längs GC-väg
- Nya dagvattenbrunnar
- Anpassad gångpassade vid Western Farm
- Befintlig refug in mot Buddbyn norrifrån byggs om och utformas som en 3,9 m bred refug.



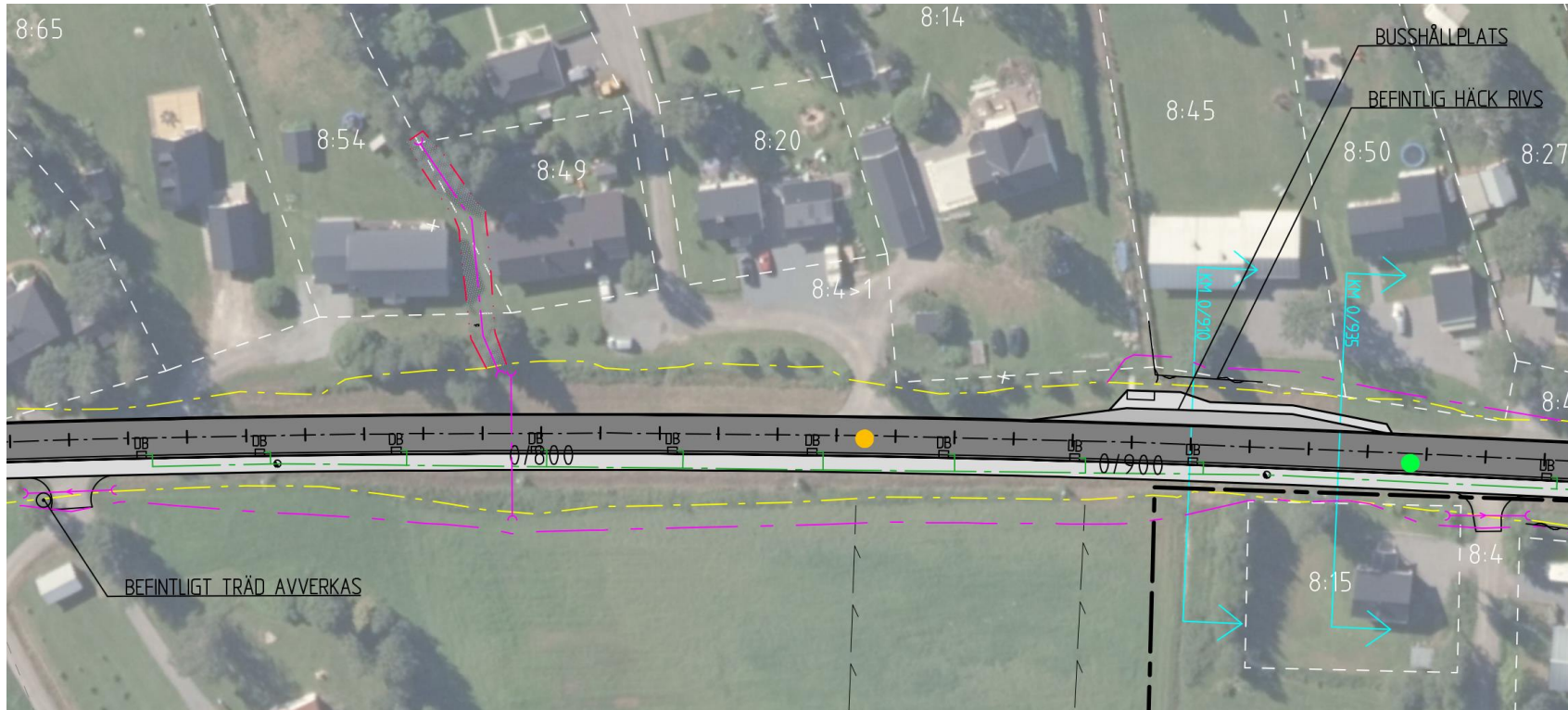
Översiktsritning



Illustrationskartor



Illustrationskartor



TECKENFÖRKLARING

	BEFINTLIGT VÄGOMRÅDE
	GRÄNS FÖR NYTT VÄGOMRÅDE
	NY BELÄGGNING PÅ V750
	NY GC-BANA
	TILLFÄLLIG NYTTJANDERÄTT
	INSKRÄNKT VÄGRÄTT
	DETAILPLANEGRÄNS
	TRAKTGRÄNS
	FASTIGHETSGRÄNS
	FASTIGHETSBETECKNING
	NY VÄGTRUMMA
	NY DAGVATTENBRUNN
	NY TILLSYNSBRUNN
	NY DAGVATTENLEDNING
	NY DRÄNERINGSLEDNING
	BEFINTLIG DRÄNERINGSLEDNING
	KANTSTÖD SÄNKS TILL 6CM.
	KANTSTÖD SÄNKS TILL 0CM.
	NY BUSSKUR
	VATTENDRAG/BÄCK
	FÖRNLÄMNINGSMRÅDE
	BYGGNAD
	ANSLUTNING SOM STÄNGS
	ANSLUTNING SOM ENDAST FÅR ANVÄNDAS AV GC-TRAFIK
	FÖRSLAG NY ENSKILD VÄG

ANM
KANTSTÖD SÄNKS TILL 6CM FÖR ALLA INFARTER PÅ ÖSTRA SIDAN

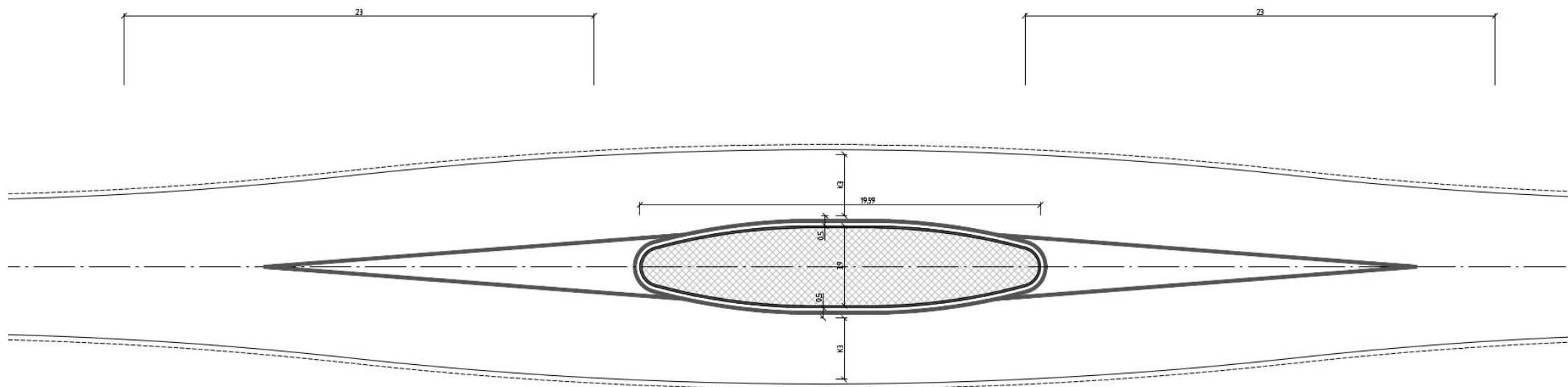
SE RITNING 101T0901

SKALA 0 10 20 40 60 80 100 m

1000

COORDINATSYSTEM
SYSTEM I PLAN: SWEREF 99 21 45
SYSTEM I HÖJD: RH 2000

Hastighetsdämpande refug



UTFÖRMNING AV HASTIGHETSDÄMPANDE REFUG

SKALA 1:100

DIMENSIONERNADE FORDON: LPS

DIMENSIONERNADE HASTIGHET 30KM/H

KÖRFÄLTSBREDD 3m

Innehåll

- 1) Så här tar vi fram en vägplan
- 2) När kan du påverka?
- 3) Det här gör vi under projektering
- 4) Presentation av projektet
- 5) Ersättning
- 6) Störningsinformation och tidplan
- 7) Kontaktuppgifter
- 8) Fördjupad information

Ersättningen är lagstyrd

En lagakraftvunnen vägplan ger Trafikverket rätt att ta i anspråk den mark eller det utrymme och de särskilda rättigheter som behövs för vägen och för att bygga vägen. När marken har tagits i anspråk för vägen uppstår vägrätt. Rätten innebär att Trafikverket får nyttja området för väg, trots den rätt som någon annan kan ha till fastigheten. Vägrätten innebär att Trafikverket i fastighetsägarens ställe får bestämma över området under den tid rätten består och får även tillgodoräkna sig det som kan utvinnas ur marken eller utrymmet som till exempel skog eller ta ut jord- och bergmassor.

Fastighetsägaren har rätt till ersättning för den mark som tas i anspråk. Rätten till ersättning framgår av väglagens och expropriationslagens regler. Utgångspunkten vid bestämmande av ersättningen är de förhållanden som gällde när marken togs i anspråk av Trafikverket och vägrätten uppstod (pågående markanvändning vid värdetidpunkten).

Ersättningen betalas normalt ut som ett engångsbelopp och räknas upp med index och ränta från den dag då vi tar marken i anspråk till dagen för utbetalning. Ersättningen inte behöver vara reglerad innan marken tas i anspråk.

Uppkommer skada i övrigt för ägaren genom expropriationen, kan även sådan skada ersättas. Samma rätt till ersättning kan även en innehavare av nyttjanderätt och annan särskild rätt ha.

Vill du veta mer om hur du får ersättning kan du kontakta projektets markförhandlare, se kontaktuppgifter. Du kan också läsa mer på Trafikverkets hemsida.



Störningsinformation

Under byggtiden kan störningar förekomma. Vanliga förekommande störningar är bland annat:

- Påverkan på trafiken
- Buller
- Vibrationer
- Luftföroreningar (damm, avgaser)

Vid skador eller stora störningar kan du kontakta Trafikverkets projektledare enligt kontaktuppgifter eller via projektets hemsida.

Tidplan

Aktiviteter	Tidplan
Projektering	Pågår tom maj 2027
Entreprenad	Start 2027 alt 2028 och pågår under 2 säsonger

Tiderna i tidplanen är preliminära och kan komma att ändras under projektets gång.

Här hittar du fördjupad information

Projektsida på webben

www.trafikverket.se/buddbyn-svartbjornsbyn

Information om GDPR

www.trafikverket.se/gdpr

Trafikverket, 781 28 Borlänge. Besöksadress: Röda vägen 1
Telefon: 0771-921 921, Texttelefon: 010-123 50 00
trafikverket.se