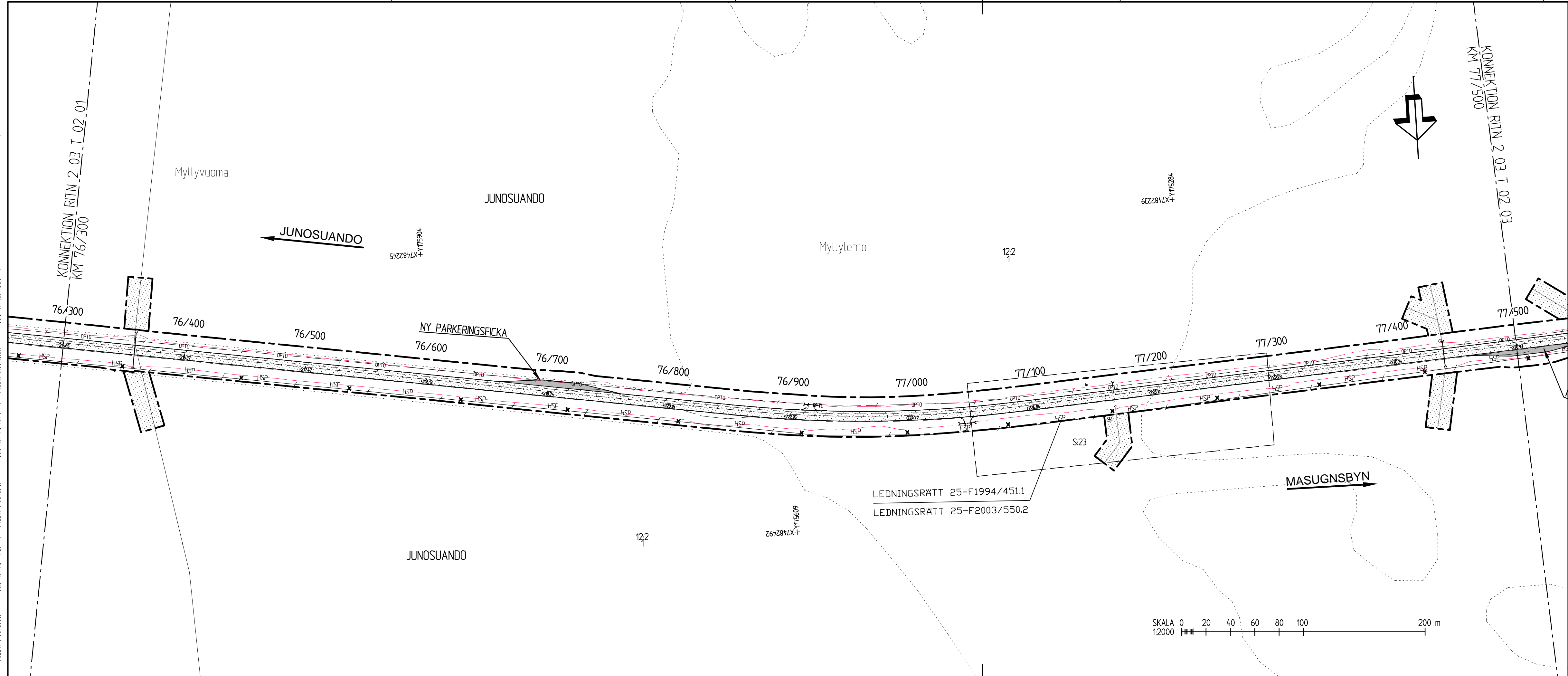


2014-02-21 10:07
 2014-02-06 11:47
 D:\03\9052-395\A\03\1\010\12030202
 MODELL\12030202
 2014-02-01 15:47
 2014-02-04 15:79
 2014-01-20 15:10
 2014-01-10 10:41
 2014-02-06 09:48
 2014-02-06 10:04
 MODELL\12030201
 MODELL\12030206
 MODELL\12030205
 D:\03\9052-395\A\03\1\010\12030201
 2014-01-21 08:43
 2014-02-21 10:01
 2014-02-20 11:05
 2014-02-20 13:23
 MODELL\12030209
 MODELL\12030200
 MODELL\12030202
 MODELL\12030204
 MODELL\12030207
 MODELL\12030208
 XREF: D:\03\9052-395\A\03\1\010\12030208
 2014-02-19 12:21
 2014-01-13 10:39
 2014-02-04 15:17
 2014-01-20 15:36



KOORDINATSYSTEM
 PLANSYSTEM: SWEREF 99 21 45
 HÖJDSYSTEM: RH 70

TECKENFÖRKLARING

	BEFINTLIGT VÄGOMRÅDE		BEF KULTURVÄG
	NYTT VÄGOMRÅDE		NY VÄGTRUMMA
	INSKRÄNKT VÄGRÄTT		BEF VÄGTRUMMA
	TILFÄLLIGNYTTJANDERÄTT / ETABLERINGSYTA		NYTT VÄGRÄCKE
	NY VÄG, VÄGBANEKANTER MED LÄNGDMÄTNING OCH HÖJDSÄTTNING		
	TRAKTGRÄNS		
	FASTIGHETSGRÄNS		
	KOMMUNGRÄNS		
	P-FICKOR		
	INDRAGNING AV VÄG FRÅN ALLMÄNT UNDERHÅLL		
	VÄGANSLUTNING TILL BEFINTLIG ALLMÄN VÄG SOM STÄNGS GENOM SÄRSKILT BESLUT		
	FÖRSLAG TILL NY ENSKILD VÄG		
	VÄGDEL SOM RIVS		
21:13	FASTIGHETS BETECKNING		
	FÖRNLÄMNING		
	ELSTOLPE BEF/RIVES		
	BEFINTLIGA LEDNINGAR		BEFINTLIG OPTO, SKANOVA
	HSP		BEFINTLIG ELLEDNING HÖGSPÄNNING, VATTENFALL
	E		BEFINTLIG ELLEDNING, VATTENFALL

REV	ANT	ÄNDRINGEN AVSER	GODK	DATUM	VV DATUM	VV DIARIENUMMER

VÄGPLAN		
	PROJEKT MALMTRANSPORTER KAUNISVAARA-SVAPPAVAARA DELEN VÄG 395 JUNOSUANDO-MASUGNSBYN	
SWECO CIVIL AB Box 50120 973 24 Luleå Tel 0920-35 500 Fax 0920-35 545	76/300-77/500	
UPPDRAGSANSVARIG T SALLSTRÖM	UPPDRAGSNUMMER 109055	
KONSTR P FORS	GRANSK P NILSSON	
LULEÅ	2014-02-20	
KONSTRUKTIONSNR	FORMAT	SKALA
	A3 FF	1:2000
OBJEKT NR	RITNINGSNR	REV
BD-109134-395	2 03 T 05 02	

Ritning: D:\03\9052-395\A\03\1\010\12030202.dwg Skapad av: Fors Patrik 2014-02-21 10:06