

Skapat av
Torbjörn Karlsson
Ärendenummer
TRV 2022/142140

Dokumentdatum
2024-12-16

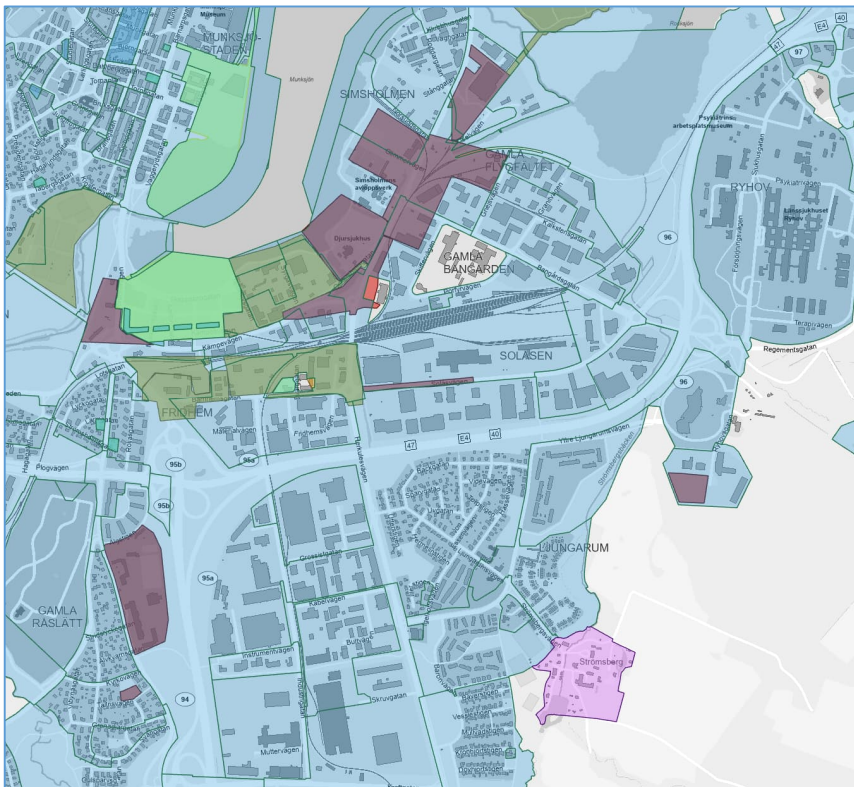
Konfidentialitetsnivå
1 Ej känslig

Berörda detaljplaner

Översiktlig redovisning av berörda detaljplaner



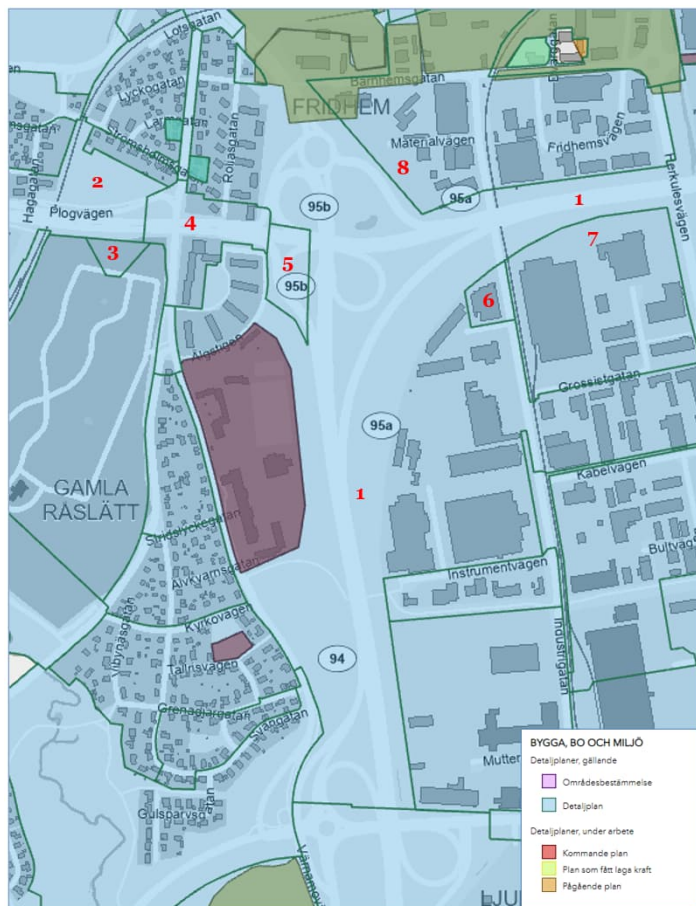
Översiktsbild över berörda detaljplaner. Detaljplan eii531 berörs bara marginellt vid detaljplan dp950824a



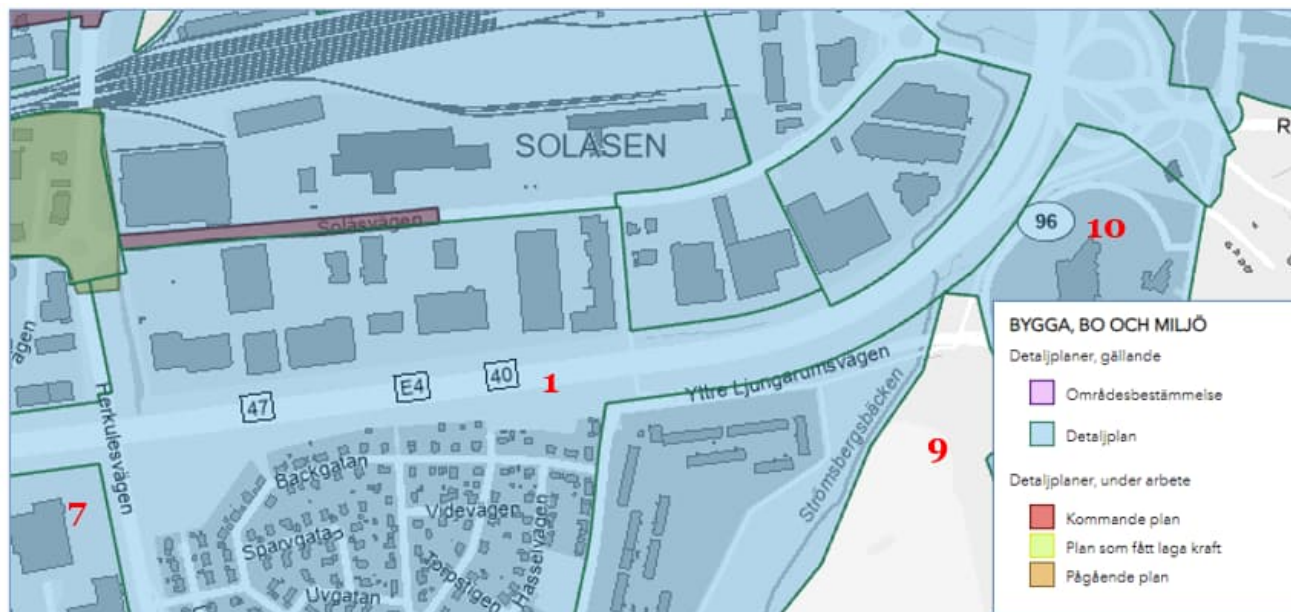
Översiktsbild över gällande detaljplaner och detaljplaner under arbete inom eller som gränisar till aktuellt objekt

Skapat av
Torbjörn Karlsson

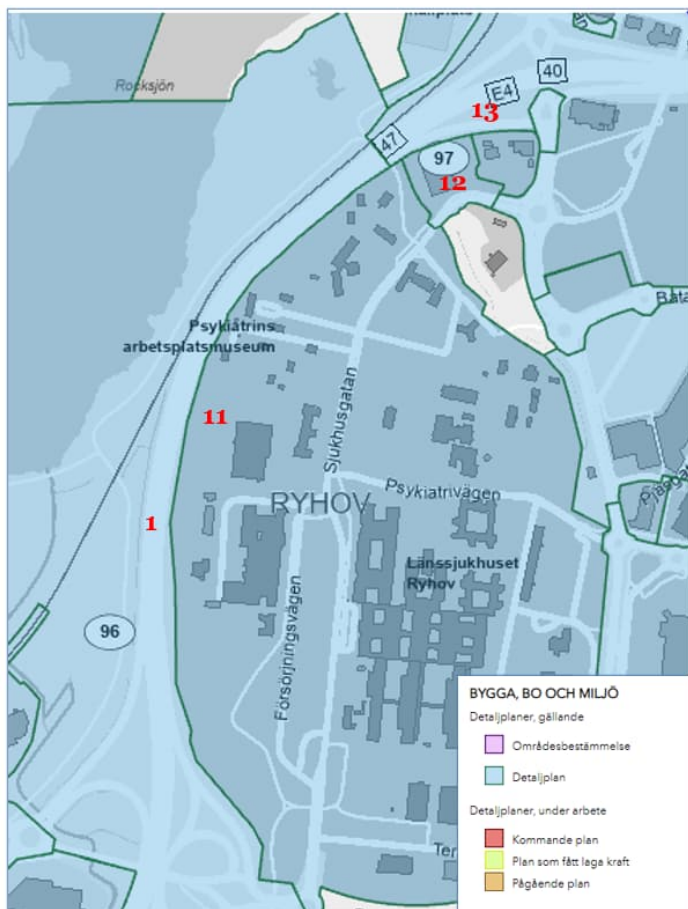
Dokumentdatum
2024-12-16



Gällande detaljplaner och detaljplaner under arbete, delen trafikplats Råslätt – Herkulesvägen.



Gällande detaljplaner och detaljplaner under arbete, delen Herkulesvägen – trafikplats Ryhov.



Gällande detaljplaner och detaljplaner under arbete, delen trafikplats Ryhov – trafikplats A6.

Nr	Namn	Beteckning	Delområde och berörd sektion väg-/järnvägsplan	Tillåten markanvändning för berörd del av detaljplanen ¹	Typ av markanspråk ²	Överensstämmer med väg-/järnvägsplan? ³ (–/ja/nej)	Mindre avvikelse som inte motverkar planens syfte? ⁴ (–/ja/nej)	Ändra/upphäva detaljplan? ⁵ (ja/nej)
1	eii531		1a 0/100- 0/170	Gatutrafik	Vägrätt	Ja	Nej	Nej
			1b 0/190- 0/250	Gatutrafik	Vägrätt	Ja	Nej	Nej
			1c 0/300- 0/460	Gatutrafik	Vägrätt	Ja	Nej	Nej
			1d 0/470- 0/500	Gatutrafik	Tillfällig nyttjanderätt	Ja	Nej	Nej

Nr	Namn	Beteckning	Delområde och berörd sektion väg-/järnvägsplan	Tillåten markanvändning för berörd del av detaljplanen ¹	Typ av markanspråk ²	Överensstämmer med väg-/järnvägsplan? ³ (–/ja/nej)	Mindre avvikelse som inte motverkar planens syfte? ⁴ (–/ja/nej)	Ändra/upphäva detaljplan? ⁵ (ja/nej)
			1e 0/470- 0/520	Gatutrafik	Tillfällig nyttjanderätt	Ja	Nej	Nej
			1f 0/390- 0/820	Gatutrafik	Vägrätt	Ja	Nej	Nej
			1g 0/650- 0/660	Gatutrafik	Inskränkt vägrätt	Ja	Nej	Nej
			1h 0/460- 1/620	Gatutrafik	Vägrätt	Ja	Nej	Nej
			1i 0/540- 1/360	Gatutrafik	Tillfällig nyttjanderätt	Ja	Nej	Nej

Nr	Namn	Beteckning	Delområde och berörd sektion väg-/järnvägsplan	Tillåten markanvändning för berörd del av detaljplanen ¹	Typ av markanspråk ²	Överensstämmer med väg-/järnvägsplan? ³ (–/ja/nej)	Mindre avvikelse som inte motverkar planens syfte? ⁴ (–/ja/nej)	Ändra/upphäva detaljplan? ⁵ (ja/nej)
			1j 1/650- 1/680	Gatutrafik	Vägrätt	Ja	Nej	Nej
			1k 1/730- 1/860	Gatutrafik	Vägrätt	Ja	Nej	Nej
			1l 1/930- 1960	Gatutrafik	Vägrätt	Ja	Nej	Nej
			1m 1/800- 2/770	Gatutrafik	Inskränkt vägrätt	Ja	Nej	Nej
			1n 2/390- 2/720	Gatutrafik	Tillfällig nyttjanderätt	Ja	Nej	Nej

Nr	Namn	Beteckning	Delområde och berörd sektion väg-/järnvägsplan	Tillåten markanvändning för berörd del av detaljplanen ¹	Typ av markanspråk ²	Överensstämmer med väg-/järnvägsplan? ³ (–/ja/nej)	Mindre avvikelse som inte motverkar planens syfte? ⁴ (–/ja/nej)	Ändra/upphäva detaljplan? ⁵ (ja/nej)
			1o 2/390- 2/720	Gatutrafik	Inskränkt vägrätt	Ja	Nej	Nej
			1p 0/000- 0/130	Gatutrafik	Vägrätt	Ja	Nej	Nej
			1q 0/430- 0/490	Parkering	Vägrätt	Nej	Nej	Ja
4	dp950824a		4a 0/250- 0/300	Gatutrafik	Vägrätt	Ja	Nej	Nej
			4b 0/320- 0/330	Gatutrafik	Inskränkt vägrätt	Nej	Nej	Ja

Nr	Namn	Beteckning	Delområde och berörd sektion väg-/järnvägsplan	Tillåten markanvändning för berörd del av detaljplanen ¹	Typ av markanspråk ²	Överensstämmer med väg-/järnvägsplan? ³ (–/ja/nej)	Mindre avvikelse som inte motverkar planens syfte? ⁴ (–/ja/nej)	Ändra/upphäva detaljplan? ⁵ (ja/nej)
			4c 0/320-0/420	Bostad/handel, Gatutrafik	Tillfälligt nyttjande	Nej	Nej	Ja
			4d 0/320-0/490	Bostad/handel, Gatutrafik	Tillfälligt nyttjande	Nej	Nej	Ja
			4e 0/320-0/490	Allmän platsmark	Vägrätt	Nej	Nej	Ja
			4f 0/320-0/490	Gatutrafik	Vägrätt	Nej	Nej	Ja

1) Behöver ej redovisas om detaljplanen avses ändras eller upphävas.

2) Anges som vägrätt, inskränkt vägrätt, äganderätt, servitut, eller tillfällig nyttjanderätt. Om tillfällig nyttjanderätt så redovisas kompletterande uppgifter i tabell 4.

3) Endast vid permanenta intrång. Om ja redovisas kompletterande uppgifter i tabell 1.

4) Endast vid permanenta intrång. Om ja redovisas kompletterande uppgifter i tabell 2.

5) Om ja redovisas kompletterande uppgifter i tabell 3.

Tabell 1. Kompletterande uppgifter vid överensstämmelse

Nr	Delområde och ianpräktagen areal	Tillåten markanvändning för berörd del av detaljplanen	Detaljplanens syfte (en redogörelse per detaljplan)	Motiv till överensstämmelse	Yttrande inhämtat från byggnadsnämnden (ja/nej)
1	1a 88 m ²	Gatutrafik	Att bygga om E4 i ny sträckning.	Att öka framkomligheten, minska köer och en säkrare väg. Planen innehåller även en bullerskärm som nu kommer tillföras i projektet.	nej
	1b 89 m ²	Gatutrafik			nej
	1c 202 m ²	Gatutrafik			nej
	1d 188 m ²	Gatutrafik			nej
	1e 615 m ²	Gatutrafik			nej

Nr	Delområde och ianpräktagen areal	Tillåten markanvändning för berörd del av detaljplanen	Detaljplanens syfte (en redogörelse per detaljplan)	Motiv till överensstämmelse	Yttrande inhämtat från byggnadsnämnden (ja/nej)
1	1f 3 611 m ²	Gatutrafik	Att bygga om E4 i ny sträckning.	Att öka framkomligheten, minska köer och en säkrare väg. Planen innehåller även en bullerskärm som nu kommer tillföras i projektet.	nej
	1g 85 m ²	Gatutrafik			nej
	1h 13 795 m ²	Gatutrafik			nej
	1i 12 291 m ²	Gatutrafik			nej
	1j 119 m ²	Gatutrafik			nej
	1k 959 m ²	Gatutrafik			Nej

Nr	Delområde och inpräktagen areal	Tillåten markanvändning för berörd del av detaljplanen	Detaljplanens syfte (en redogörelse per detaljplan)	Motiv till överensstämmelse	Yttrande inhämtat från byggnadsnämnden (ja/nej)
1	1l 94 m ²	Gatutrafik	Att bygga om E4 i ny sträckning.	Detaljplanen framtogs för att få E4 genomgående i båda riktningar vilket även är vägplanens mål.	nej
	1m 501 m ²	Gatutrafik			nej
	1n 260 m ²	Gatutrafik			nej
	1o 750 m ²	Gatutrafik			nej
	1p 4166 m ²	Gatutrafik			nej
4	4a 142 m ²	Gatutrafik	Avsikten är att i samband med ombyggnaden av Ljungarums trafikplats bygga ut Rv40:s anslutning mot E4 till motorvägsstandard.	Detaljplanen framtogs för att bygga om Trafikplats Ljungarum vilket även är vägplanens mål.	nej

Tabell 2. Kompletterande uppgifter vid mindre avvikelser som inte motverkar planens syfte

Nr	Delområde och ianspråktagen areal	Tillåten markanvändning för berörd del av detaljplanen	Motiv för att respektive avvikelse från detaljplanen bedöms vara mindre	Detaljplanens syfte (en redogörelse per detaljplan)	Motiv för att detaljplanens syfte inte motverkas vid en sammanvägd bedömning av samtliga avvikelser (en bedömning och motivering per detaljplan)	Yttrande inhämtat från byggnadsnämnden

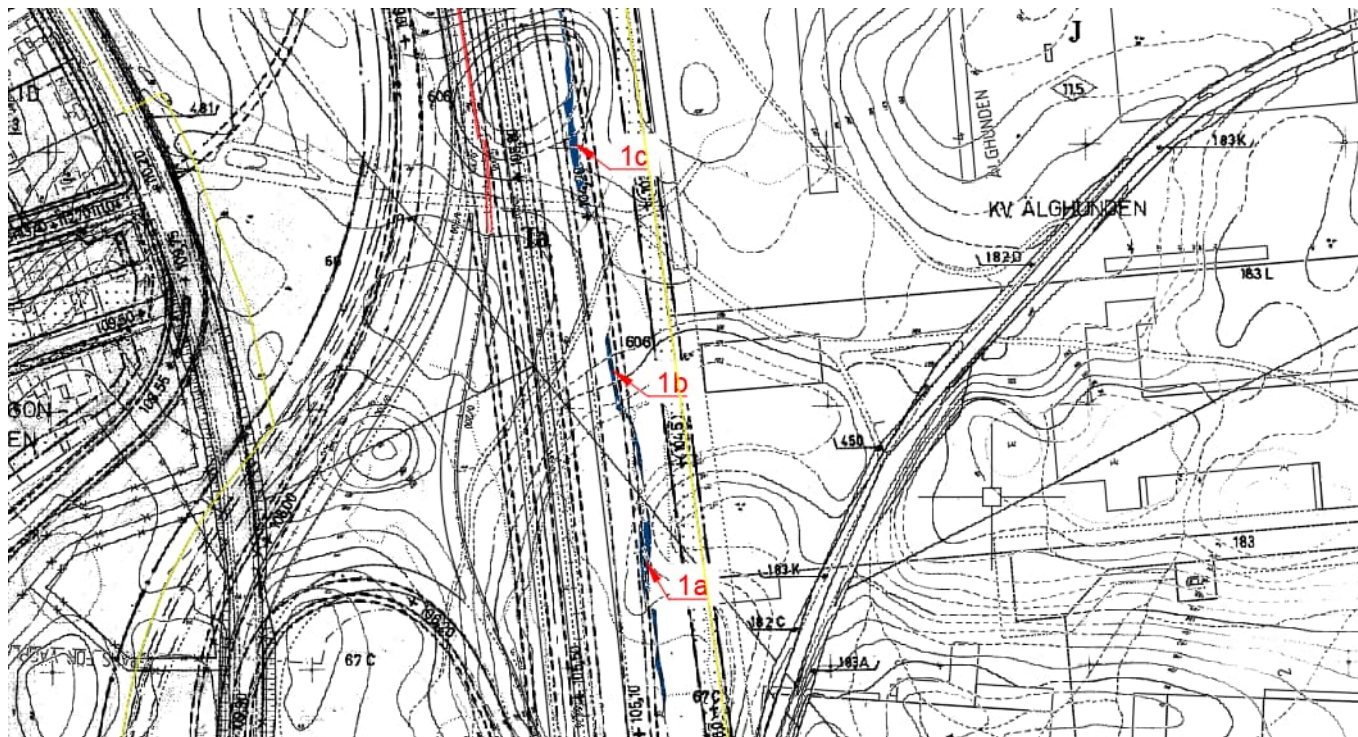
Tabell 3. Kompletterande uppgifter när detaljplanen avses ändras eller upphävas

Nr	Åtgärd (ändra/upphäva hel detaljplan/ upphäva del av detaljplan)	Hur långt kommunen har kommit med detaljplanearbetet	Bedömd tidpunkt för antagande	Skriftligt besked och tidplan inhämtat från kommunen, med datum för när uppgiften lämnades.
1	Ändra del av detaljplan	Trafikverket sökte i maj 2024 planbesked hos Jönköpings kommun. I augusti 2024 lämnade Jönköpings kommun positivt planbesked för ärendet och detaljplanearbetet har påbörjats under hösten 2024. Kommunen planerar att genomföra planläggningen med ett begränsat förfarande.	Hösten 2025	2024-12-09
4	Ändra del av detaljplan	Trafikverket sökte i maj 2024 planbesked hos Jönköpings kommun. I augusti 2024 lämnade Jönköpings kommun positivt planbesked för ärendet och detaljplanearbetet har påbörjats under hösten 2024. Kommunen planerar att genomföra planläggningen med ett begränsat förfarande.	Hösten 2025	2024-12-09

Tabell 4. Kompletterande uppgifter vid tillfällig nyttjanderätt

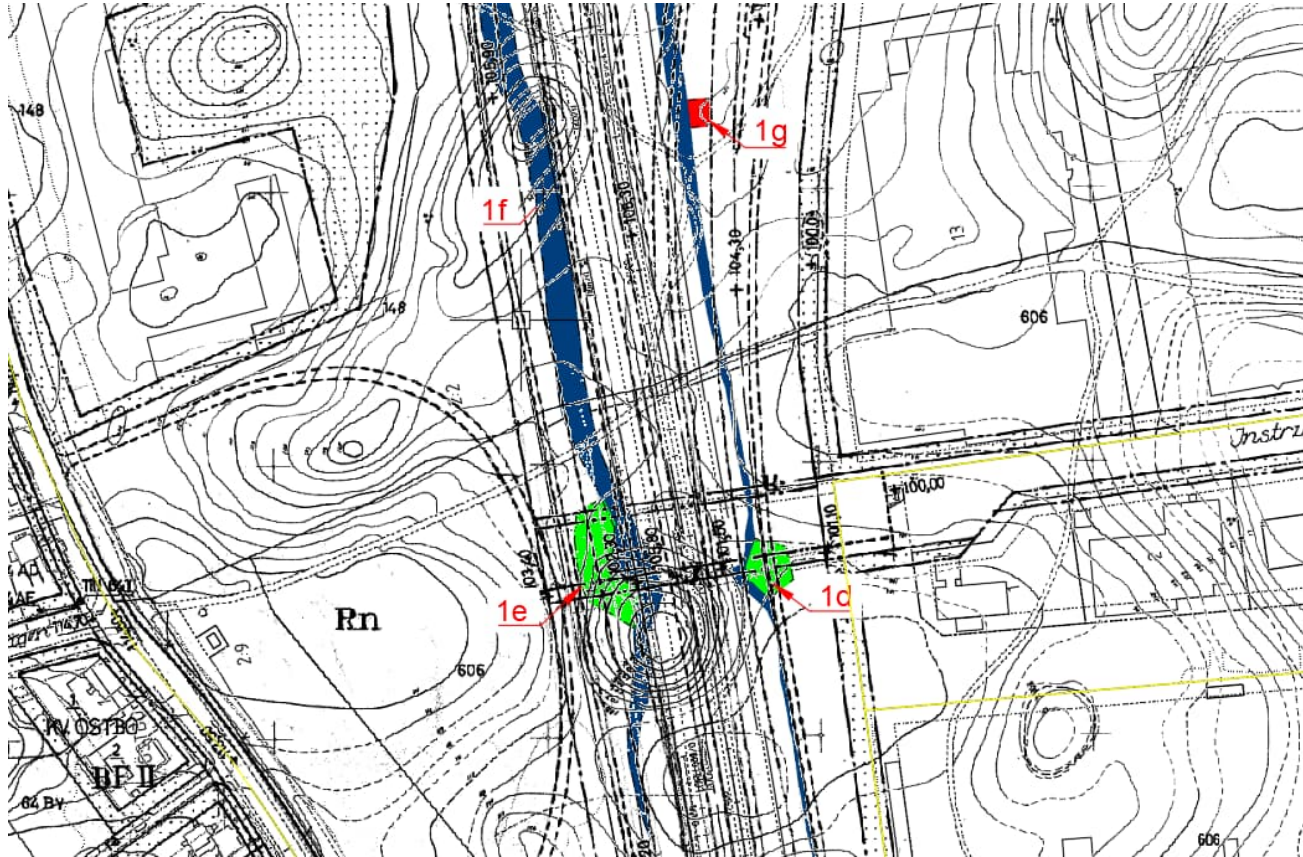
Nr	Datum laga kraft av detaljplanen	Genomförandetid	Delområde och ianspråktagen areal	Tillåten markanvändning för berörd del av detaljplanen	Hur området används idag
1	1963-07-05	—	1 14 086 m ²	Gatutrafik, parkering och mark som inte får bebyggas.	Gatutrafik
4	1995-08-24	2000-08-24	4 100 m ²	Gatutrafik, bostad/handel och mark som inte får bebyggas.	Parkering/gata

Urklipp från respektive detaljplan



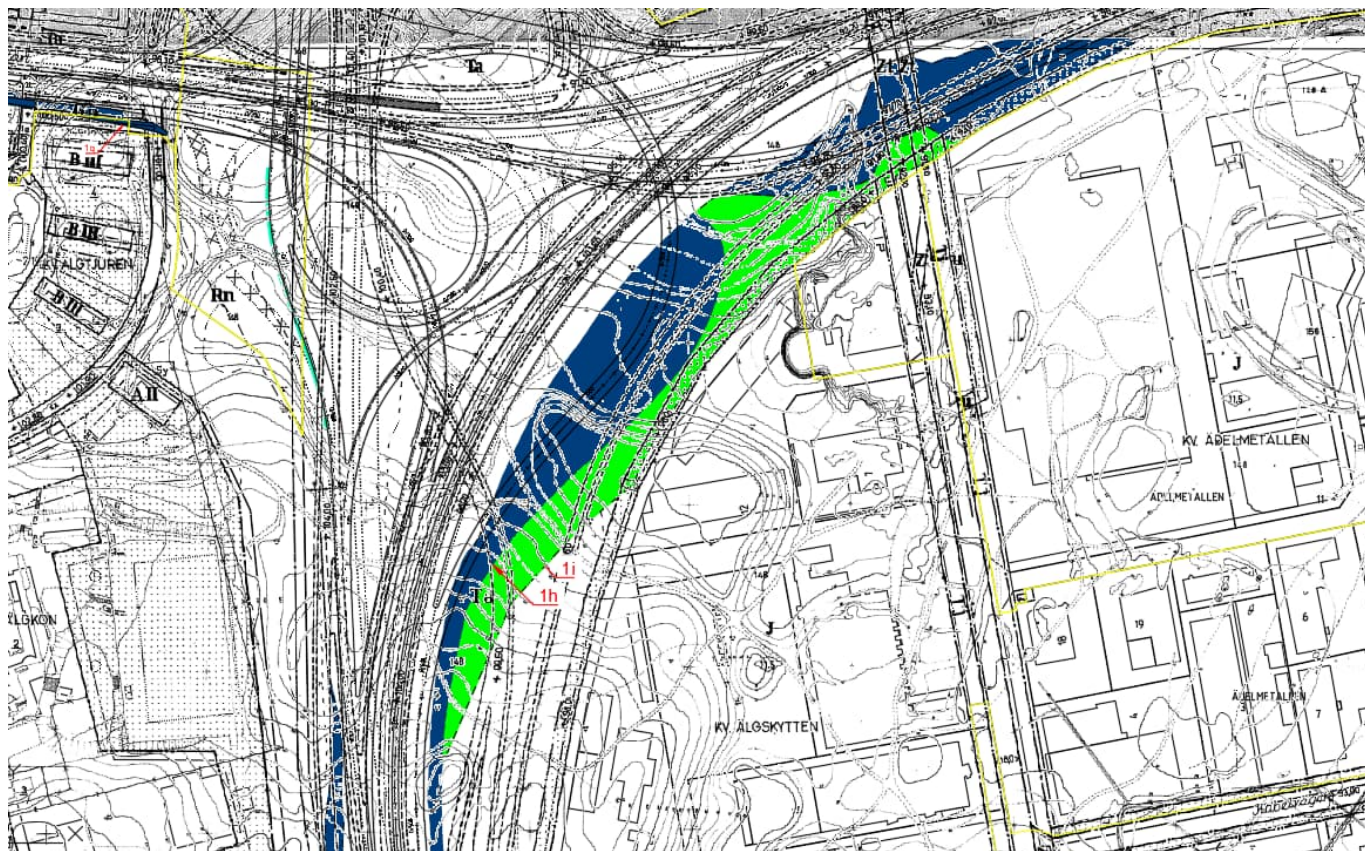
Utdrag från detaljplan 1.

Detaljplanegräns (gul linje), markanspråk för nytt vägområde med vägrätt (blått område).



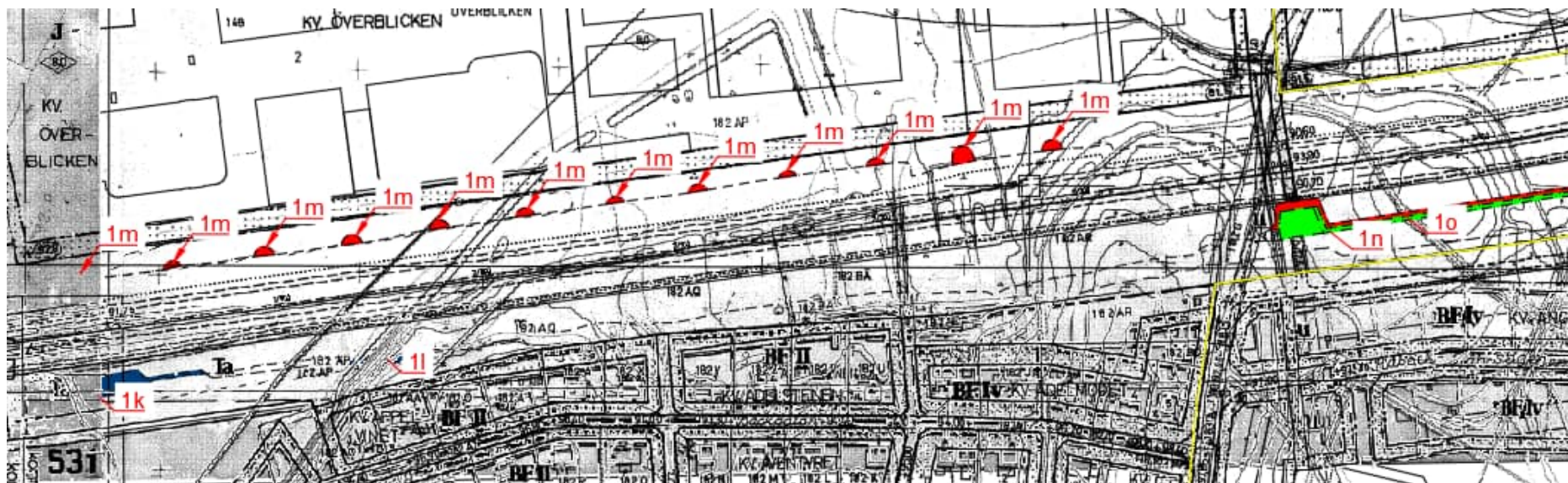
Utdrag från detaljplan 1.

Detaljplanegräns (gul linje), markanspråk för nytt vägområde med vägrätt (blått område), markområde med inskränkt vägrätt (rött område) och markanspråk för tillfällig nyttjanderätt (grönt område).



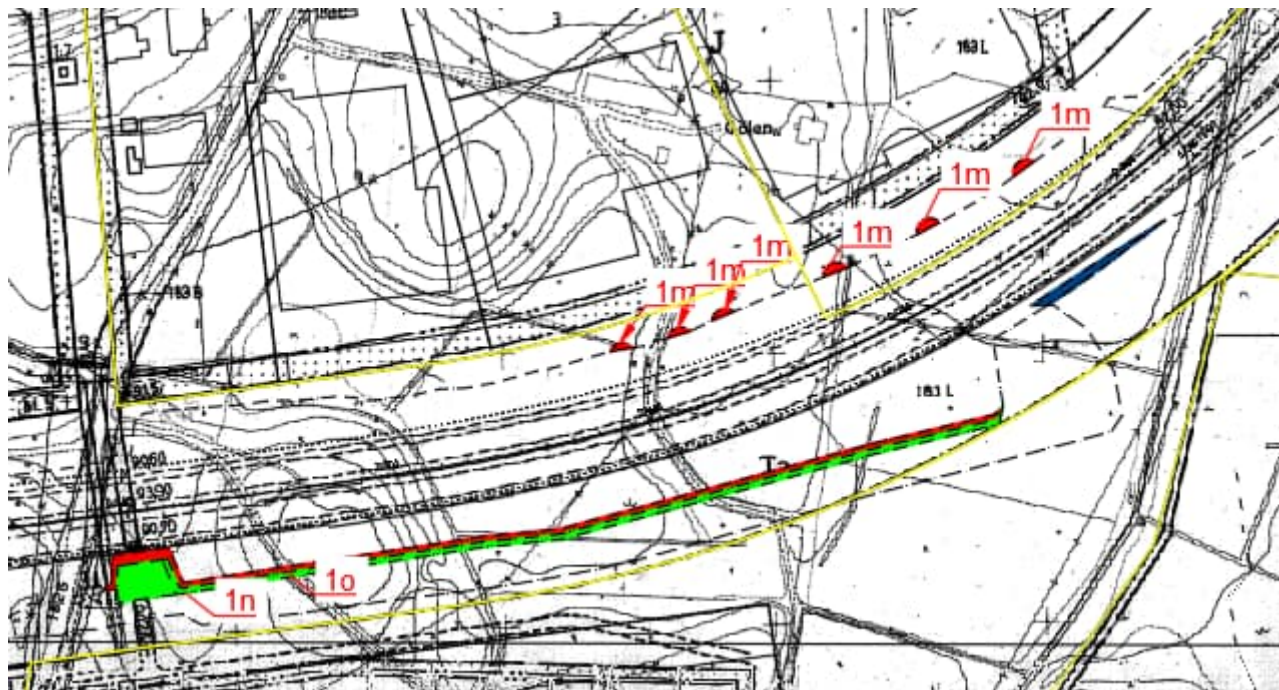
Utdrag från detaljplan 1.

Detaljplanegräns (gul linje), markanspråk för nytt vägområde med vägrätt (blått område) och markanspråk för tillfällig nyttjanderätt (grönt område).



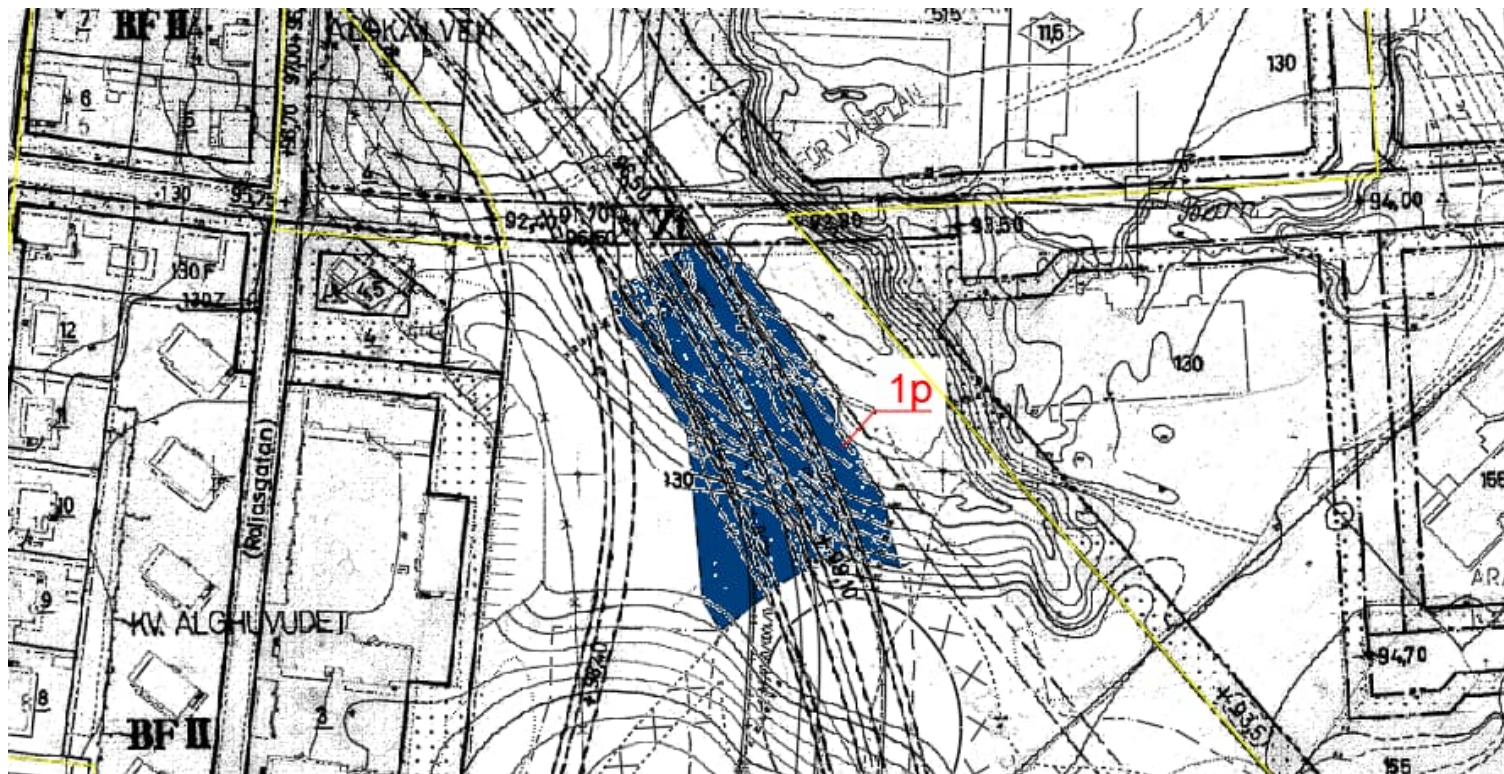
Utdrag från detaljplan 1.

Detaljplanegräns (gul linje), markanspråk för nytt vägområde med vägrätt (blått område), markområde med inskränkt vägrätt (rött område) och markanspråk för tillfällig nyttjanderätt (grönt område).



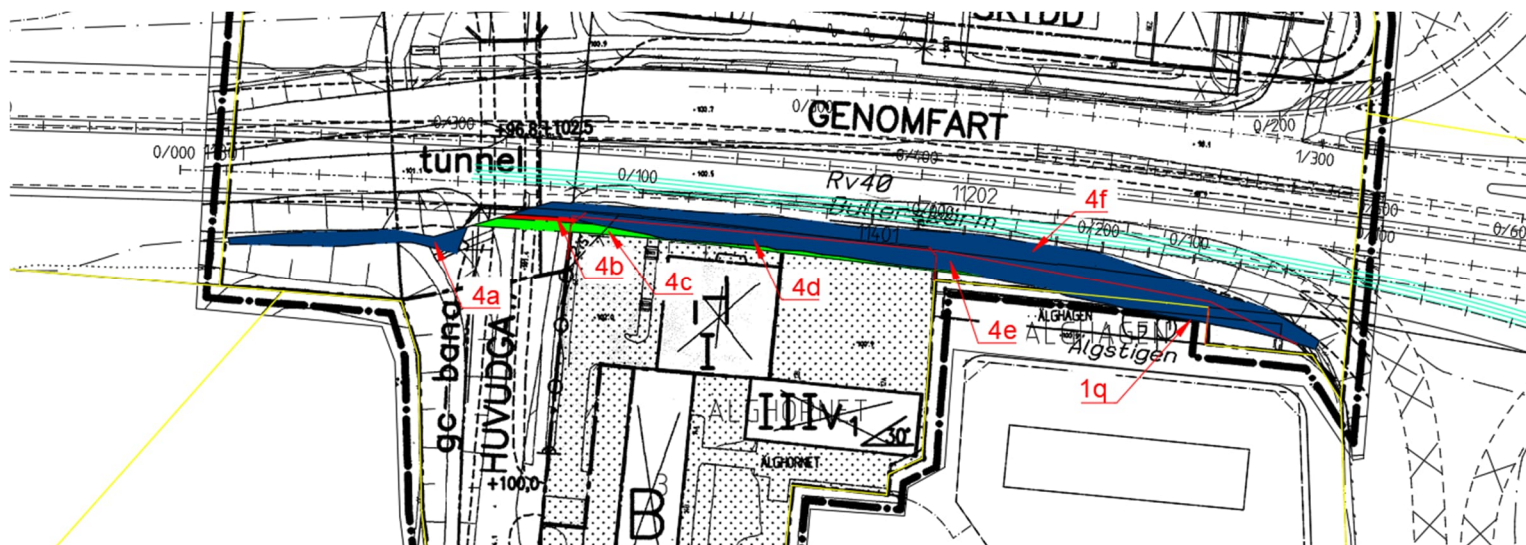
Utdrag från detaljplan 1.

Detaljplanegräns (gul linje), markanspråk för nytt vägområde med vägrätt (blått område), markområde med inskränkt vägrätt (rött område) och markanspråk för tillfällig nyttjanderätt (grönt område).



Utdrag från detaljplan 1.

Detaljplanegräns (gul linje), markanspråk för nytt vägområde med vägrätt (blått område).



Utdrag från detaljplan 4.

Detaljplanegräns (gul linje), markanspråk för nytt vägområde med vägrätt (blått område), markområde med inskränkt vägrätt (rött område) och markanspråk för tillfällig nyttjanderätt (grönt område).

Dokumentegenskaper: Skapat av Torbjörn Karlsson Ärendenummer TRV 2022/142140, Dokumentdatum 2024-12-16, Konfidentialitetsnivå [Konfidentialitetsnivå], Dokumenttyp PM.

Ovanstående textfält är endast avsett att läsas digitalt och får ej tas bort. Det innehåller uppgifter från sidhuvudet och gör att dokumentets egenskaper blir tillgängliga enligt Lag (2018:1937) om tillgänglighet till digital offentlig service.