

Förslag till ändring i och utvidgning av byggnadsplanen för Landvetter, omfattande del av Björröd 1:5 m fl fastigheter i Härryda kommun, Göteborgs och Bohus län

BESTÄMMELSER

1 § PLANOMRÅDETS ANVÄNDNING

1 mom Byggnadsmark

- a/ Med A betecknat område får användas endast för allmänt ändamål.
b/ Med B betecknat område får användas endast för bostadsändamål.

2 mom Specialområde

Med Es betecknat område får användas endast för transformatorstation och därmed samhörigt ändamål.

2 § MARK SOM ICKE ELLER I ENDAST MINDRE OMFATTNING FÅR BEBYGGAS

- 1 mom Med punktprickning betecknad mark får icke bebyggas.
2 mom Med korsprickning betecknad mark får bebyggas endast med uthus, garage och dylika mindre gårdsbyggnader.

3 § SÄRSKILDA FÖRESKRIFTER ANGÅENDE OMRÅDEN FÖR ALLMÄNNA LEDNINGAR

På med u betecknad mark får icke vidtas anordningar som hindrar framdragande och underhåll av underjordiska allmänna ledningar.

4 § BYGGNADSSÄTT

På med F betecknat område skall huvudbyggnad uppföras fristående.

5 § EXPLOATERING AV BEBYGGELSEOMRÅDE

På med F betecknat område får tillkommande tomtplats icke ges mindre storlek än 1500 m².

6 § EXPLOATERING AV TOMTPLATS

- 1 mom På tomtplats som omfattar med F betecknat område får endast en huvudbyggnad uppföras.
2 mom På tomtplats som omfattar med F betecknat område får huvudbyggnad icke uppta större sammanlagd byggnadsyta än 125 m². Uthus och andra gårdsbyggnader får ej uppta större sammanlagd yta än 50 m².

7 § BYGGNADS UTFORMNING

- 1 mom På med B betecknat område skall huvudbyggnad utformas med särskilt beaktande av flygbuller på sådant sätt som byggnadsnämnden prövar lämpligt.
- 2 mom På med romersk siffra betecknat område får byggnad uppföras med högst det antal våningar som siffran anger. Härutöver får, där terrängens lutning så medger, sluttningsvåning anordnas.
- 3 mom På med I betecknat område får byggnad icke uppföras till större höjd än 4,0 meter. Där sluttningsvåning anordnas må större höjd av byggnadsnämnden prövas lämplig. Uthus eller annan gårdsbyggnad får icke uppföras till större höjd än 2,5 meter.
- 4 mom På med A eller Es betecknat område får byggnad icke uppföras till större höjd än 3,0 meter.

8 § UTFARTSFÖRBUD

Utfart får icke anordnas över områdesgräns som även betecknats med ofyllda cirklar.

Göteborg i juni 1986
GÖTEBORGS FÖRORTER
GF-Arkitekter

Nilsolof Lilja

Nilsolof Lilja
Arkitekt SAR

Bo Aronsson

Bo Aronsson
Arkitekt SAR

Rev i februari 1987
GÖTEBORGS FÖRORTER
GF-Arkitekter

Nilsolof Lilja

Nilsolof Lilja
Arkitekt SAR

Bo Aronsson

Bo Aronsson
Arkitekt SAR

Tillhör Kommunfullmäktige i Härryda
beslut 1987-06-15 § 122 betygar

Jimmy Eliasson
Jimmy Eliasson, sekreterare

Kopians riktighet bestyrkes:

Ana Cruz G.

FÖRSLAG TILL ÄNDRING I OCH UTVIDGNING AV BYGGNADSPLEN FÖR LANDVETTER OMFAFTANDE DEL AV BJÖRRÖD 1:5 M.FL FASTIGHETER ALT. 1 I HÄRRYDA KOMMUN, GÖTEBORGS OCH BOHUS LÄN FÖRSLAGET INNEBÄR JÄMVÄL UPPHÄVANDE AV MINDRE DELAR AV GÄLLANDE BYGGNADSPLEN

UPPRÄTTAT I JUNI 1986 OCH REVIDERAT I FEBRUARI 1987 AV GÖTEBORGS FÖRORTER, GF-ARKITEKTER

Nils-Olof Lilja Bo Aronsson
NILS-OLOF LILJA, "ARKITEKT" SAR BO ARONSSON, "ARKITEKT" SAR

GRUNDKARTAN UPPRÄTTAD GENOM KOPIERING OCH NYMÄTNING KOORDINATSYSTEM I PLAN OCH HÖJD: GÖTEBORGS MÄTKLASS III

Svante Unosson
SVANTE UNOSSON, INGENJÖR

FASTIGHETSREDOVISNINGEN HÄNFÖR SIG TILL MAJ 1986

Tillhör Kommunfullmäktiges i Härryda beslut 1987-06-15 § 122 betygat

Jimmy Eliasson
Jimmy Eliasson, sekreterare

Fastställelsbeslutet har vunnit laga kraft enl regeringens beslut 1987-06-16
Monica Johansson
Monica Johansson

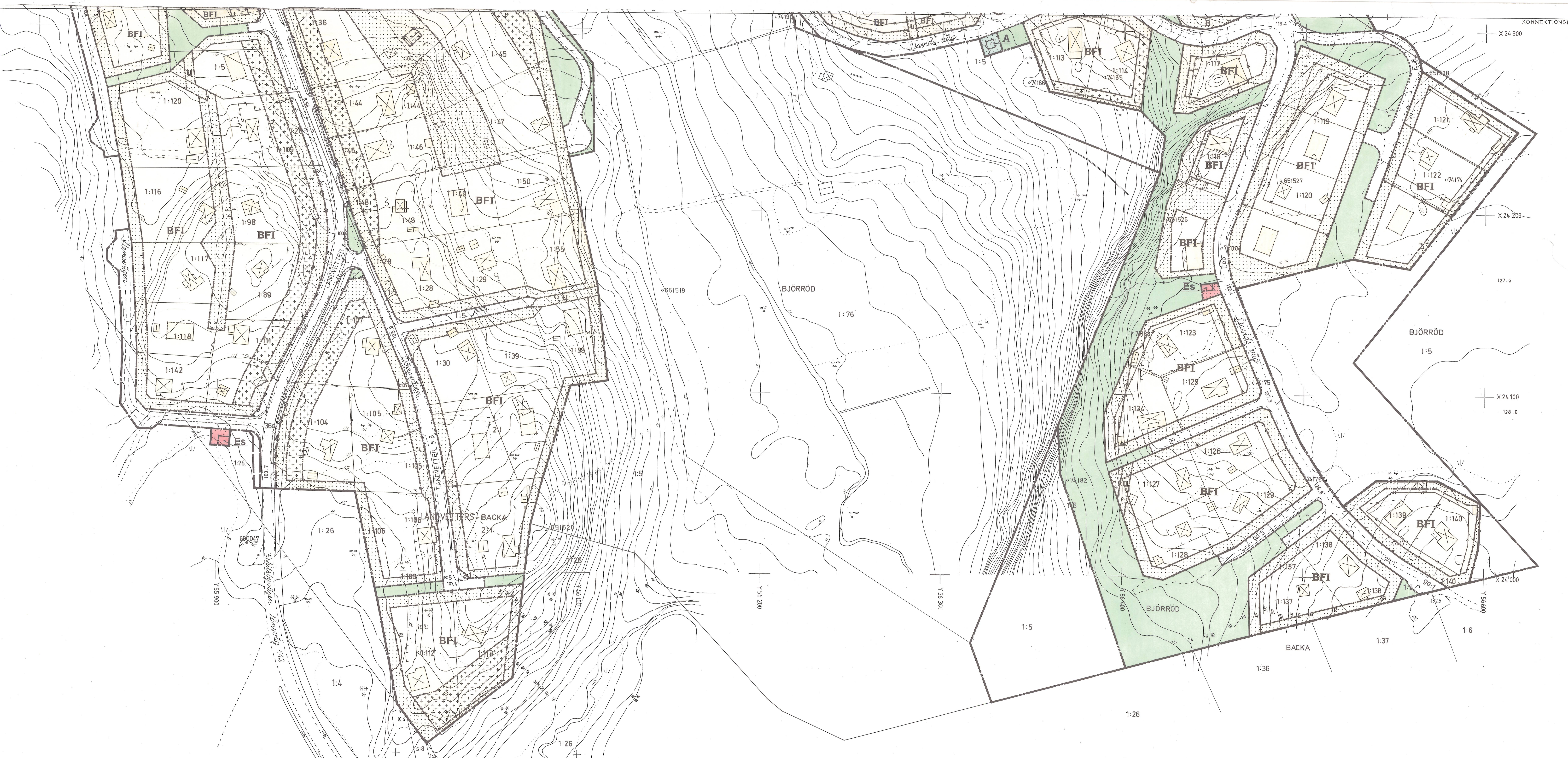
SKALA 1:1000
0 50 100 M

Tillhör Länsstyrelsens i Göteborgs och Bohus län beslut 1987-10-22 dnr 11.082-2807-87

Monica Wärenius
Monica Wärenius



Handwritten notes and signatures on the right margin, including 'B-107' at the top and '99 Sator. 266 Jan 2' at the bottom.



- BETECKNINGAR**
GRUNDKARTAN
- Fastighetsgränser,
 - Väg
 - Gångväg
 - Slätt
 - Staket
 - Stenmur
 - Stödmur
 - Häck
 - Dike
 - Brunn
 - Vattendrag
 - Elledning
 - Kraftledning
 - Vegetationsgrän
 - Befintliga byggnader karterade efter takkonturen
 - Nivåkurvor
 - Koordinatpunkt
 - Polygonpunkt
 - Avvägd höjd
 - Gällande stads- och byggnadsplan
 - Gällande stadsplanlinje med utfartsförbud
 - väghöjd

- PLANFÖRSLAGET**
LINJEBETECKNINGAR
- Plangräns
 - Gräns för område inom vilket gällande plan föreslås upphävd
 - Gällande områdesgräns
 - » avsedd att utgå
 - Områdesgräns, ny föreslagen
 - Gällande bestämmelsegräns
 - » avsedd att utgå
 - Bestämmelsegräns, ny föreslagen
 - Gräns mellan väg och allmän plats, ej avsedd att fastställas
 - Föreslagen fastighetsgräns,
 - Illustrationslinje,
- ALLMÄN PLATS**
- Vägmark
 - Parkmark
- BYGGNADSMARK**
- A Allmänt ändamål
 - B Bostäder

- SPECIALOMRÅDE**
- Es Transformatorstation
- ÖVRIGA BETECKNINGAR**
- Mark som inte får bebyggas
* för uthus och dylikt
 - Ledningsområde
 - F Byggnadssätt
 - I Antal våningar
 - Utfartsförbud
 - Föreslagen byggnad, ej avsedd att fastställas
- Inom planområdet gäller särskild bestämmelse med hänsyn till flygbuller
- Gräns för område som av Kommunfullmäktige undantagits från antagande

Fastejllöslösebeslutet har vunnit laga kraft enl. regeringens beslut 1989-02-16

Monica Johansson
Monica Johansson

Tillhör länsstyrelsens i Göteborgs och Bohus län beslut 1987-10-02 dnr 11.032-4801/87

Monica Johansson
Monica Johansson

blad 2 av 2

FÖRSLAG TILL ÄNDRING I OCH UTVIDGNING AV BYGGNADSPANEN FÖR LANDVETTER OMFATTANDE DEL AV BJÖRRÖD 1:5 M.F.L FASTIGHETER I HÄRRYDA KOMMUN, GÖTEBORGS OCH BOHUS LÄN FÖRSLAGET INNEBÄR JÄMVAL UPPHÄVANDE AV MINDRE DELAR AV GÄLLANDE BYGGNADSPAN

UPPRÄTTAT I JUNI 1986 OCH REVIDERAT I FEBRUARI 1987 GÖTEBORGS FÖRORTER, GF-ARKITEKTER

Tillhör Kommunfullmäktiges i Härryda beslut 1987-06-15 § 122 betygar

Jimmy Eliasson
Jimmy Eliasson, sekreterare

SKALA 1:1000

0 50 100 M

Handwritten notes and signatures at the bottom of the page.