

JÄRNVÄGSNÄTS BESKRIVNING



1. Allmän information

1.1 Inledning

Landskrona stad förvaltar industrispår som förbinder industrier i hamnområdet med Trafikverkets spår.

1.2 Ansvar

För uppgifterna i detta dokument ansvarar Landskrona stads Gata, park & trafik.

1.3 Giltighetstid

Detta dokument gäller från och med 2013-06-30 och omfattar villkoren för tidtabellsperioden T 13 (2012-12-09- tillsvidare).

1.4 Publicering

Järnvägsnätsbeskrivningen finns publicerad på Landskrona stads hemsida www.landskrona.se/ och på www.trafikverket.se/

1.5 Kontakter för mer detaljerad information

För ytterligare upplysningar kontakta Gata, park & trafik, Teknisk chef Peter Siilak 0418-47 00 00.

1.6 Samarbete mellan infrastrukturförvaltare

Landskrona stad samarbetar med infrastrukturförvaltaren Trafikverket.

2 Villkor för dem som vill trafikera infrastrukturen

2.1 Trafikeringsrätt

För att tilldelas kapacitet på Landskrona stads järnvägsanläggningar krävs Transportstyrelsens godkännande som järnvägsföretagare eller auktorisering enligt järnvägslagen 3 kap § 5

2.2 Trafikeringsavtal

Trafikeringsavtal enligt järnvägslagen 6 kap § 22 skall tecknas efter det att kapacitet har tilldelats och innan trafikstart. Tider, växlingsrörelser med mera skall inkluderas i avtalet.

2.3 Operativa regler

Trafiksäkerhetsinstruktion, TRI, för Landskrona stads spåranläggning kan erhållas av Gata, park & trafik, Arbetsingenjör Bengt Hansson 0418-47 06 67 / 0709-47 06 67.

3 Infrastruktur

3.1 Järnvägsnätets omfattning

Järnvägsnätet omfattar 6,5 km spår, 18 växlar och 6 st signalanläggningar. Landskrona stads industrispår ansluter till Boliden Bersöe växel 13, Yara växel 11, ScanDust växel 101, Euromaint växel 102-104, 106, Landskronavarvet växel 107, Öresundsvarvet växel 109, Nordkalk växel 7, Landsverk växel 9, Hamnspåret växel 4 och Trafikverkets infrastruktur enligt bilaga 1. Se karta över Landskrona stads spåranläggning enligt bilaga 1.

3.2 Anslutande järnvägsnät

Järnvägsnätet ansluter till Trafikverkets infrastruktur enligt bilaga 1.

3.3 Geografisk anläggningsöversikt

Spåren är utmärkta med ett unikt nummer. Se Bilaga 1. Spårvidden är 1435 mm.

3.4 Anläggningens egenskaper

- Största tillåtna axellast (STAX) är 22,5 ton för anläggningarna.
- Största tillåtna hastighet (STH) är 10 km/h för anläggningarna.
- Lastprofil A (Maxbredd 3 400 mm, maxhöjd 4 650 mm).
- Maximal tåglängd 200 m.
- Banan är inte elektrifierad.
- Sidospår för växling och kortvarig uppställning finns.

3.5 Infrastrukturens tillgänglighet

Anläggningen är tillgänglig hela året.

3.6 Tjänster

Landskrona stad tillhandahåller inga tjänster.

4 Kapacitetsfördelning

Järnvägsföretag som har trafikeringsrätt i enlighet med punkt 2.1 har rätt att ansöka om kapacitet på Landskrona stads spåranläggning, i enlighet med villkoren i detta dokument. Ansökan ska innehålla beräknat antal vagnar, typ av vagnar och dragfordon samt tider och veckodagar för trafikeringens utförande.

Järnvägsföretag ska själv ansöka om kapacitet på Trafikverkets nät.

4.1 Tidsplan för ansökan tilldelning av kapacitet

Tidsplanen följer Trafikverkets angivna process för tilldelning.

5 Tjänster

Landskrona stad tillhandahåller inga tjänster.

6 Avgifter

6.1 Avgiftsprinciper

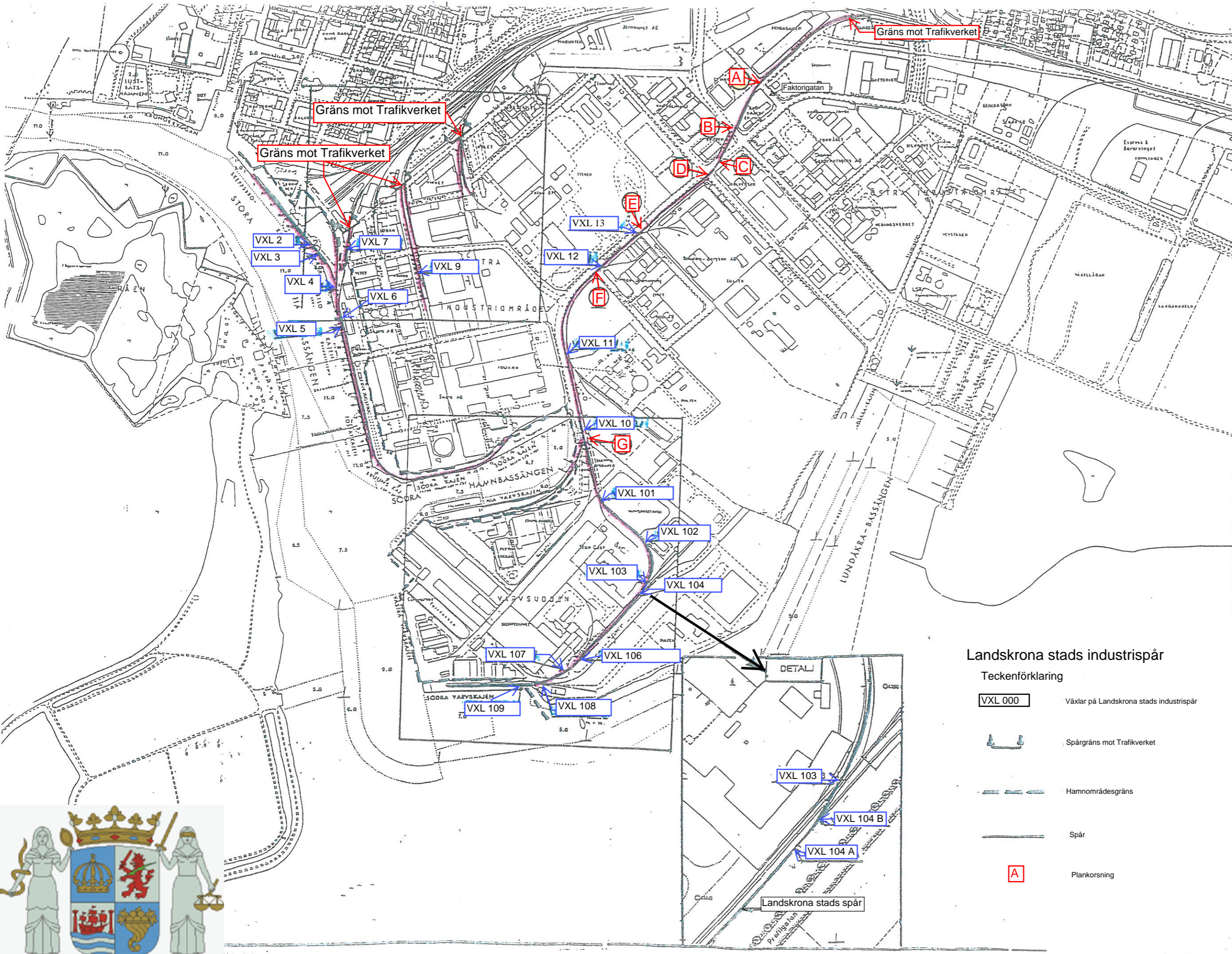
Enligt trafikeringsavtal.

6.2 Avgiftssystem




Enligt trafikeringsavtal.

6.3 Tariff

Se 6.1 .



Teckenförklaring

- VXL 000 Växlar på Landskrona stads industrispår
-  Spårgräns mot Trafikverket
-  Hamnområdesgräns
-  Spår
- A Plankorsning

