

**Teckenförklaring**

Planerat mötesspår	Bostad bullerberörd sett till inomhusnivåer (steg A)
Uteplats	Bostad bullerberörd sett till uteplatsnivåer (steg A)
Uteplats med överskridande	Skolbyggnad bullerberörd sett till inomhusnivåer (steg A)
Bostad	Bostad bullerberörd via steg B
Skolbyggnad	Fastighetsgräns
Övrig byggnad	

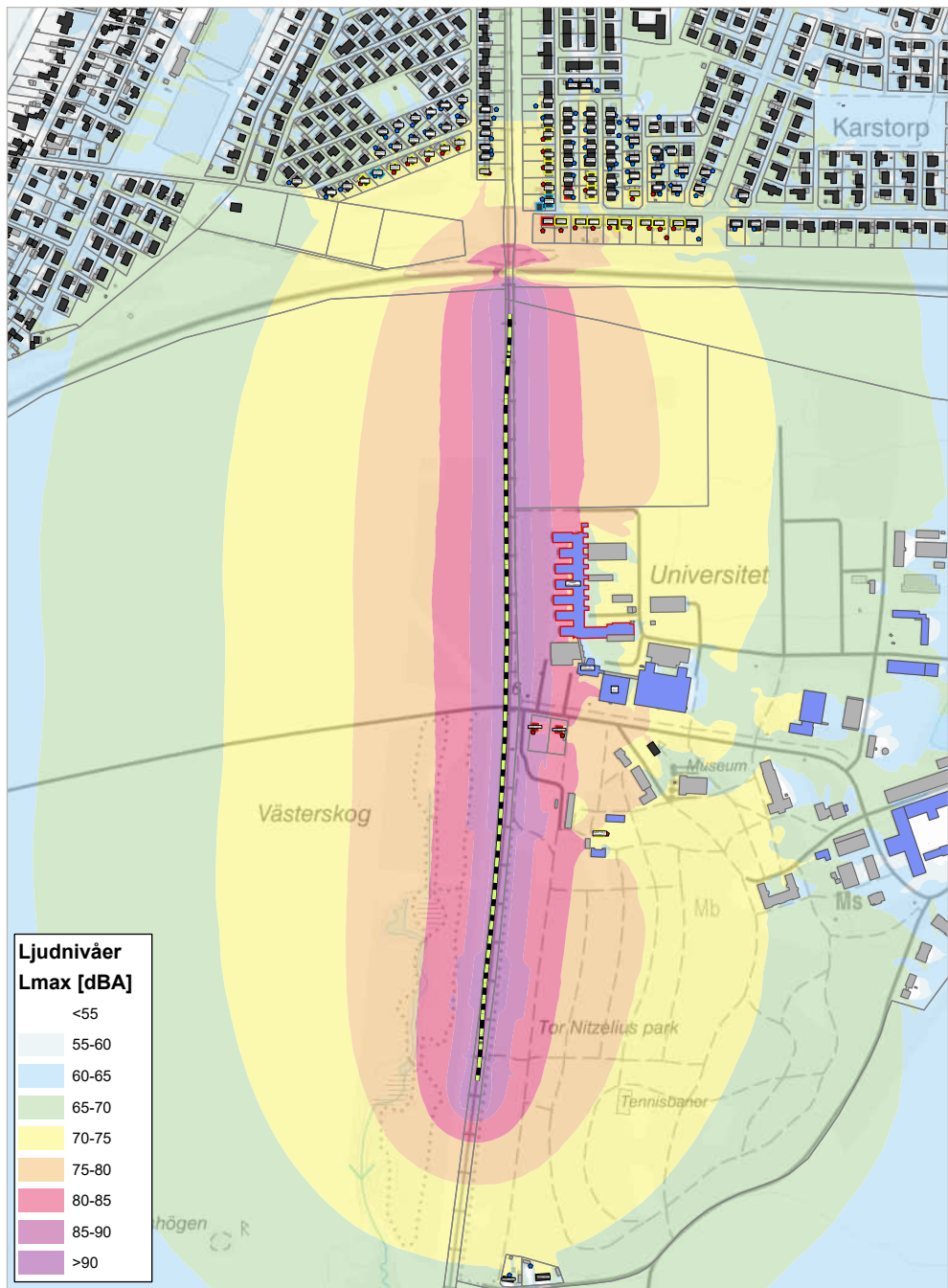
**Lommabanan Etapp 2, Alnarp Bilaga 1A**

Ekvivalent ljudnivå 2m över mark från tågtrafik  
 Avgränsning med buller från ombyggd sträcka. "Solfjädersberäkning"

Handläggare: Christoffer Larm Datum: 2024-06-28  
 Uppdragsnummer: 30032704

0 90 180 270 360 Meter

© Lantmäteriet, Geodatasamverkan

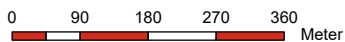


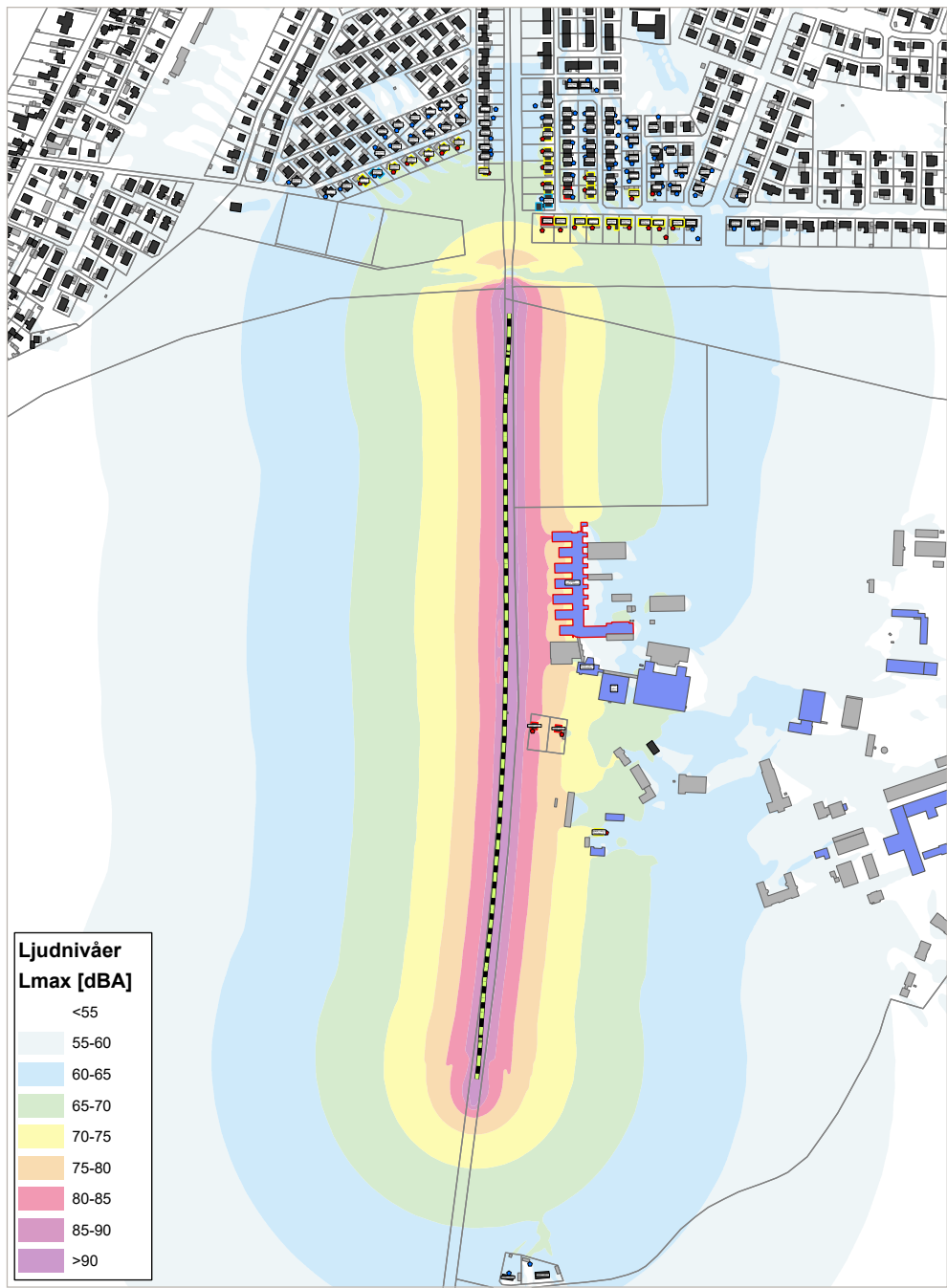
### Teckenförklaring

- Planerat mötespår
- Uteplats
- Uteplats med överskridande
- Bostad
- Skolbyggnad
- Övrig byggnad
- Bostad bullerberörd sett till inomhusnivåer (steg A)
- Bostad bullerberörd sett till uteplatsnivåer (steg A)
- Skolbyggnad bullerberörd sett till inomhusnivåer (steg A)
- Bostad bullerberörd via steg B
- Fastighetsgräns

## Lommabanan Etapp 2, Alnarp Bilaga 1B

Maximal ljudnivå 2m över mark från godståg  
Avgränsning med buller från ombyggd sträcka. "Solfjädersberäkning"  
Handläggare: Christoffer Larm Datum: 2024-06-28  
Uppdragsnummer: 30032704



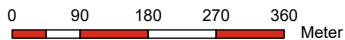


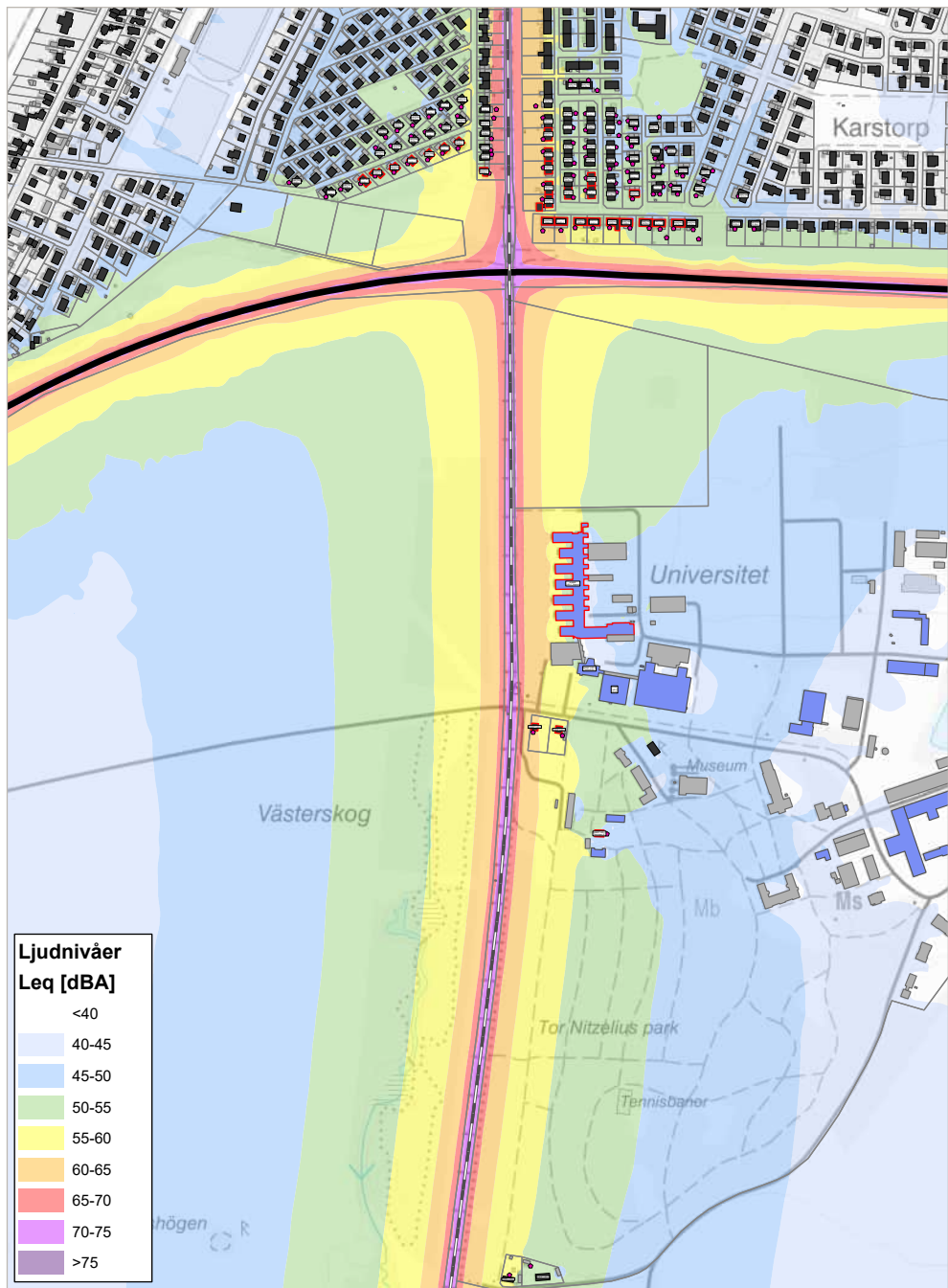
**Teckenförklaring**

- Planerat mätesspår
- Uteplats
- Bullerberörd uteplats
- Bostad
- Skolbyggnad
- Övrig byggnad
- Bostad bullerberörd sett till inomhusnivåer (steg A)
- Bostad bullerberörd sett till uteplatsnivåer (steg A)
- Skolbyggnad bullerberörd sett till inomhusnivåer (steg A)
- Bostad bullerberörd via steg B
- Fastighetsgräns

**Lommabanan Etapp 2, Alnarp**  
**Bilaga 1C**

Maximal ljudnivå 2m över mark från passagerartåg  
 Avgränsning med buller från ombyggd sträcka. "Solfjädersberäkning"  
 Handläggare: Christoffer Larm Datum: 2024-06-28  
 Uppdragsnummer: 30032704





### Teckenförklaring

- Järnväg
- Väg
- Uteplats
- Skolbyggnad
- Bullerberörd skolbyggnad
- Bostad
- Bullerberörd bostad
- Övrig byggnad
- Fastighetsgräns

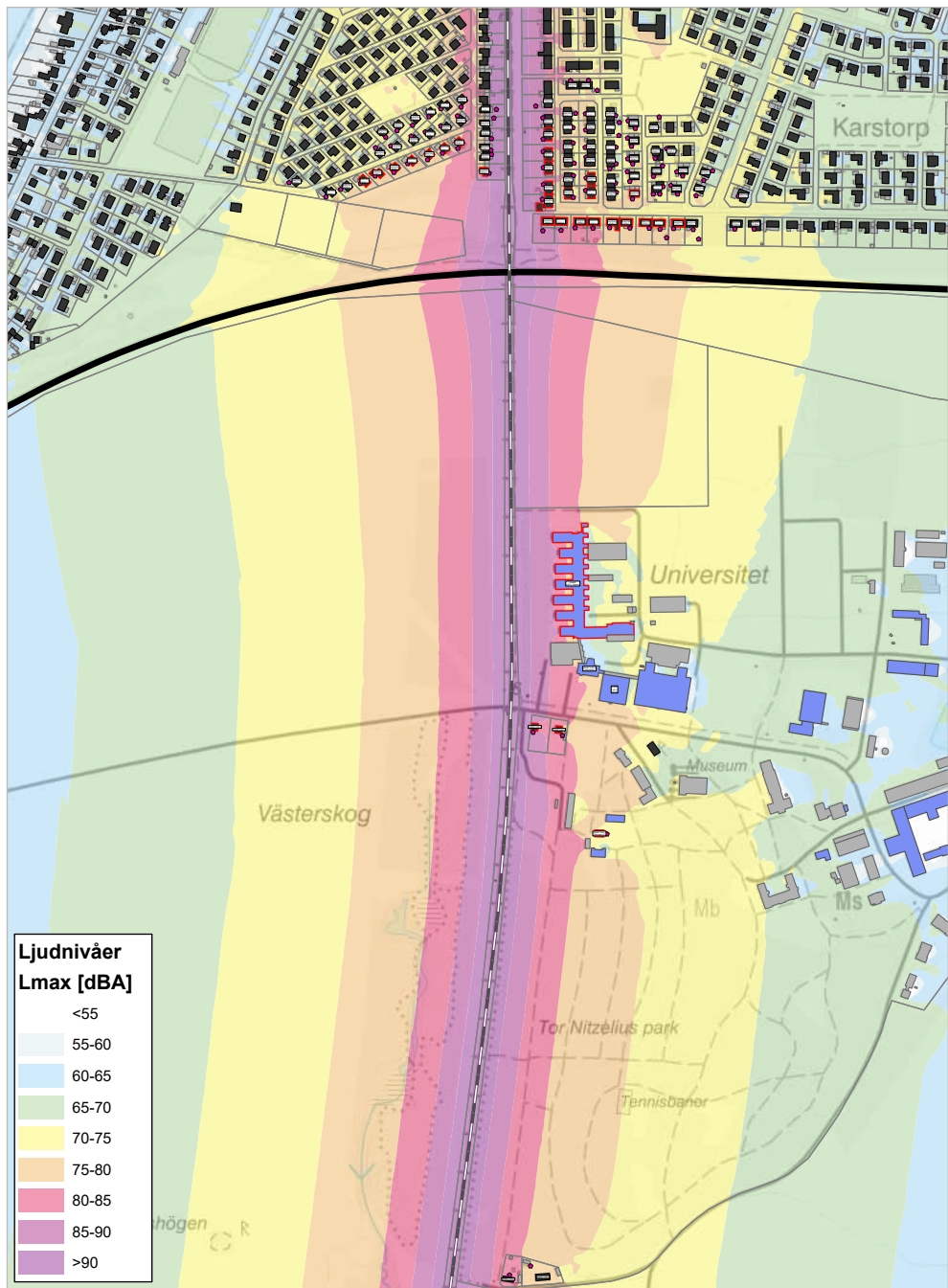
## Lommabanan Etapp 2, Alnarp Bilaga 2A

Ekvivalent ljudnivå 2m över mark från väg- och tågtrafik  
Nuläge, trafik för år 2021

Handläggare: Christoffer Larm Datum: 2024-06-28  
Uppdragsnummer: 30032704

0 90 180 270 360  
Meter

© Lantmäteriet, Geodatasamverkan



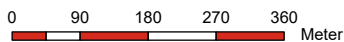
**Teckenförklaring**

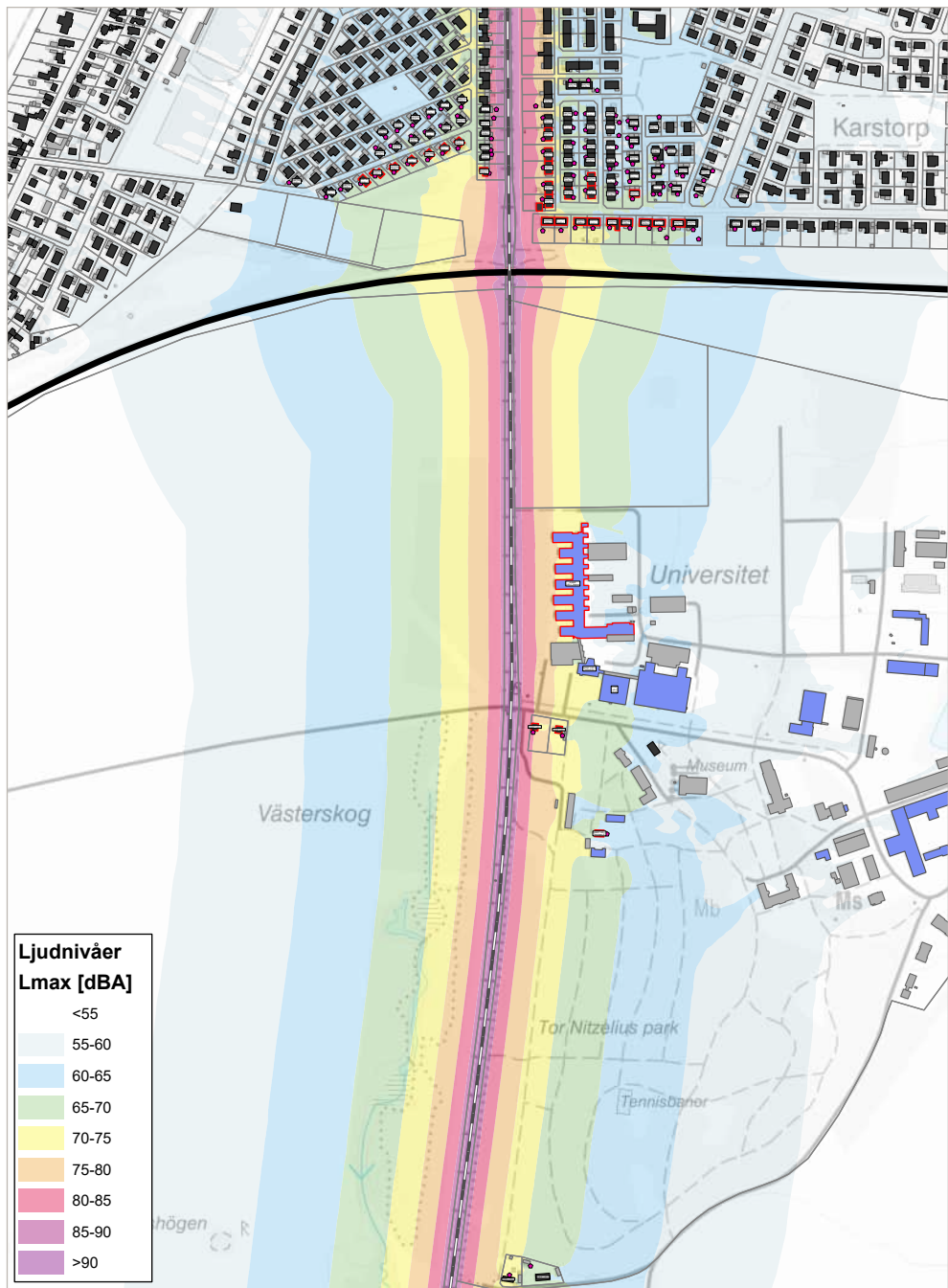
- Järnväg
- Väg
- Uteplatser
- Skolbyggnad
- Bullerberörd skolbyggnad
- Bostad
- Bullerberörd bostad
- Övrig byggnad
- Fastighetsgräns

**Lommabanan Etapp 2, Alnarp**  
**Bilaga 2B**

Maximal ljudnivå 2m över mark från godståg  
Nuläge, trafik för år 2021

Handläggare: Christoffer Larm Datum: 2024-06-28  
Uppdragsnummer: 30032704





### Teckenförklaring

- Järnväg
- Väg
- Uteplatser
- Skolbyggnad
- Bullerberörd skolbyggnad
- Bostad
- Bullerberörd bostad
- Övrig byggnad
- Fastighetsgräns

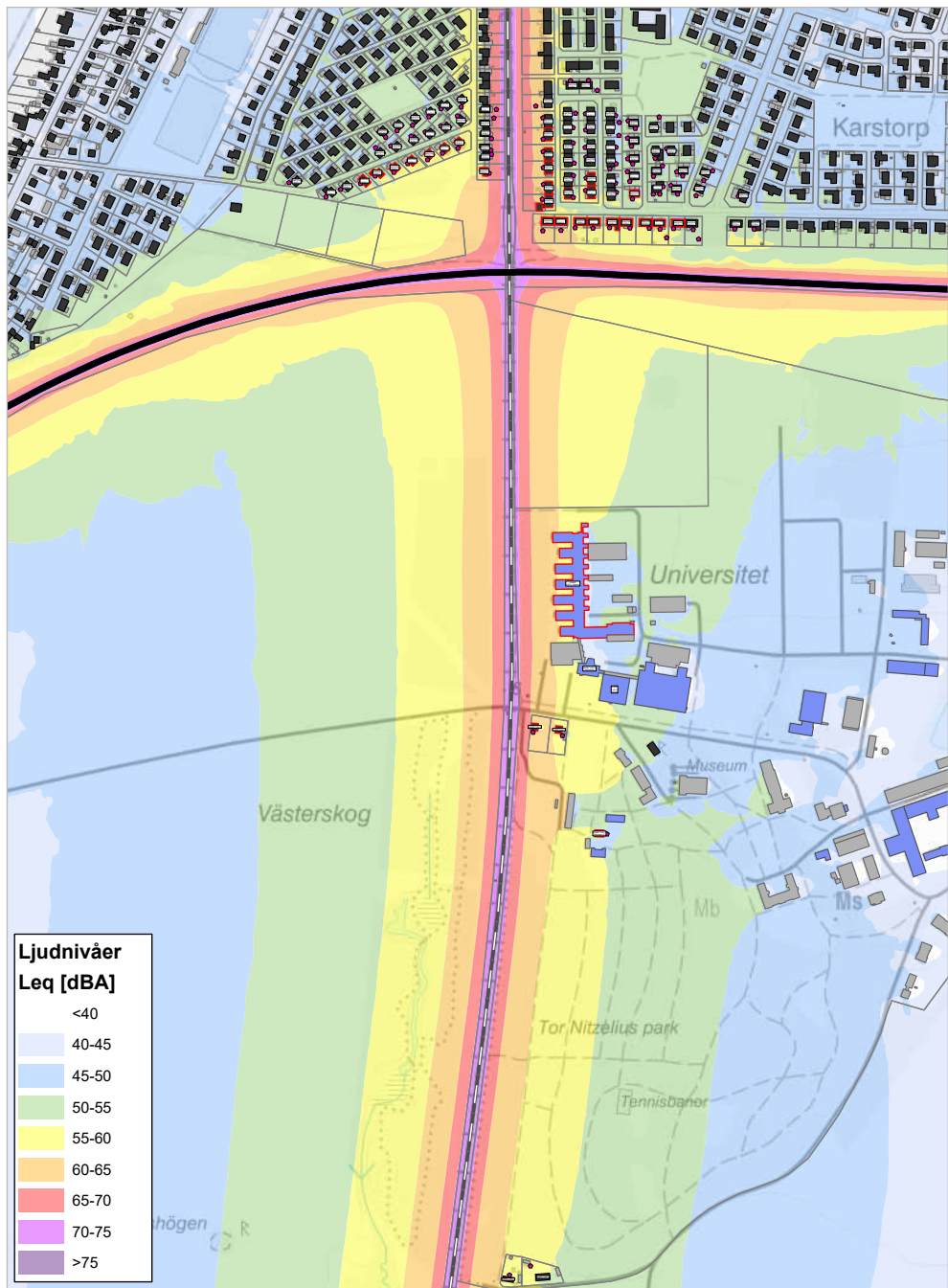
## Lommabanan Etapp 2, Alnarp Bilaga 2C

Maximal ljudnivå 2m över mark från passagerartåg  
Nuläge, trafik för år 2021

Handläggare: Christoffer Larm Datum: 2024-06-28  
Uppdragsnummer: 30032704

0 90 180 270 360  
Meter

© Lantmäteriet, Geodatasamverkan



**Ljudnivåer  
Leq [dBA]**

- <math><40</math>
- 40-45
- 45-50
- 50-55
- 55-60
- 60-65
- 65-70
- 70-75
- >75

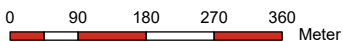
**Teckenförklaring**

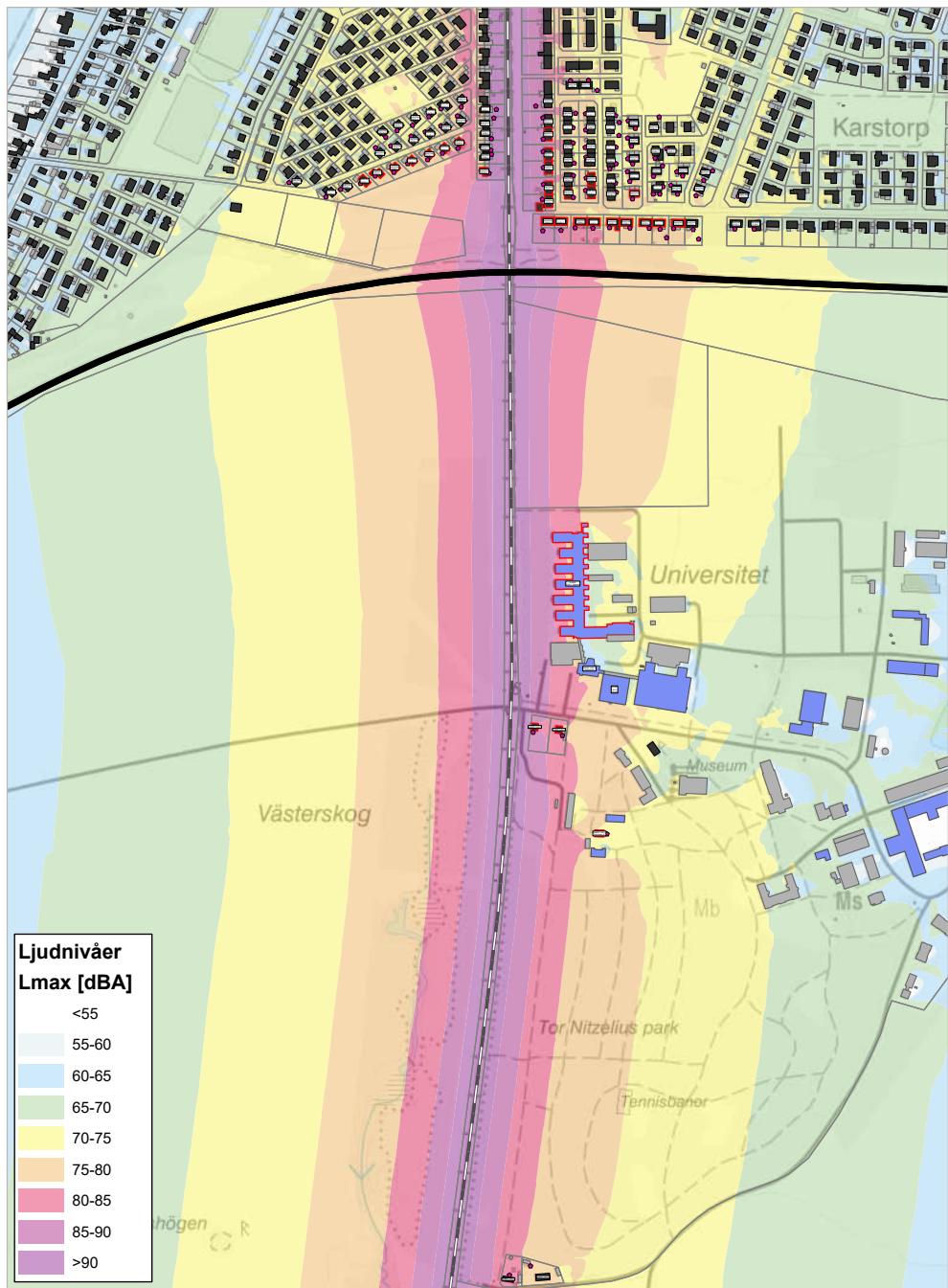
- Järnväg
- Väg
- Uteplatser
- Skolbyggnad
- Bullerberörd skolbyggnad
- Bostad
- Bullerberörd bostad
- Övrig byggnad
- Fastighetsgräns

**Lommabanan Etapp 2, Alnarp  
Bilaga 3A**

Ekvivalent ljudnivå 2m över mark från väg- och tågtrafik  
Nollalternativ, trafik för år 2047

Handläggare: Christoffer Larm Datum: 2024-06-28  
Uppdragsnummer: 30032704





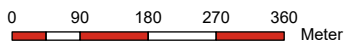
**Teckenförklaring**

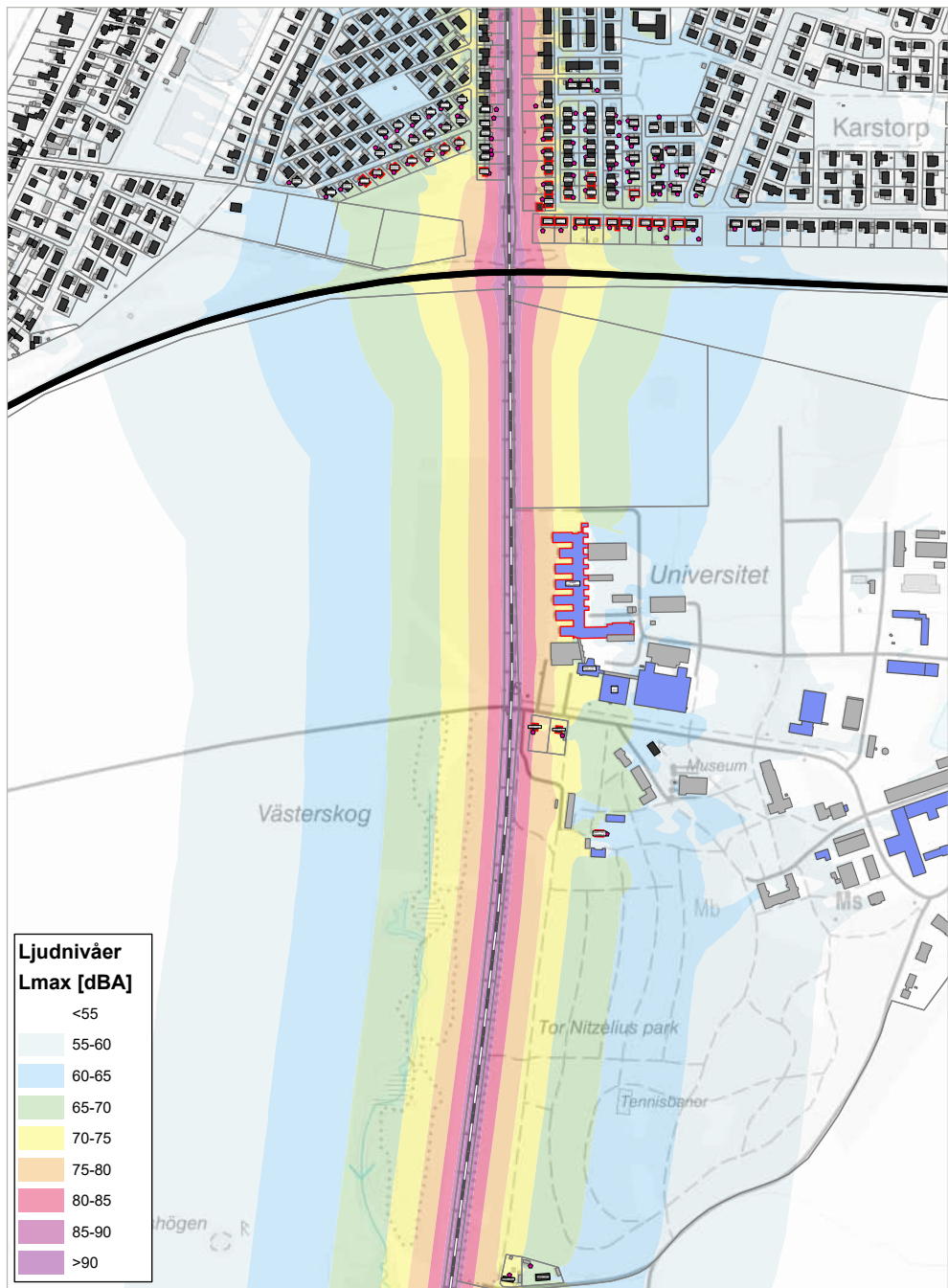
- Järnväg
- Väg
- Uteplatser
- Skolbyggnad
- Bullerberörd skolbyggnad
- Bostad
- Bullerberörd bostad
- Övrig byggnad
- Fastighetsgräns

**Lommabanan Etapp 2, Alnarp**  
**Bilaga 3B**

Maximal ljudnivå 2m över mark från godståg  
Nollalternativ, trafik för år 2047

Handläggare: Christoffer Larm Datum: 2024-06-28  
Uppdragsnummer: 30032704





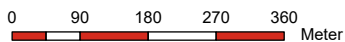
**Teckenförklaring**

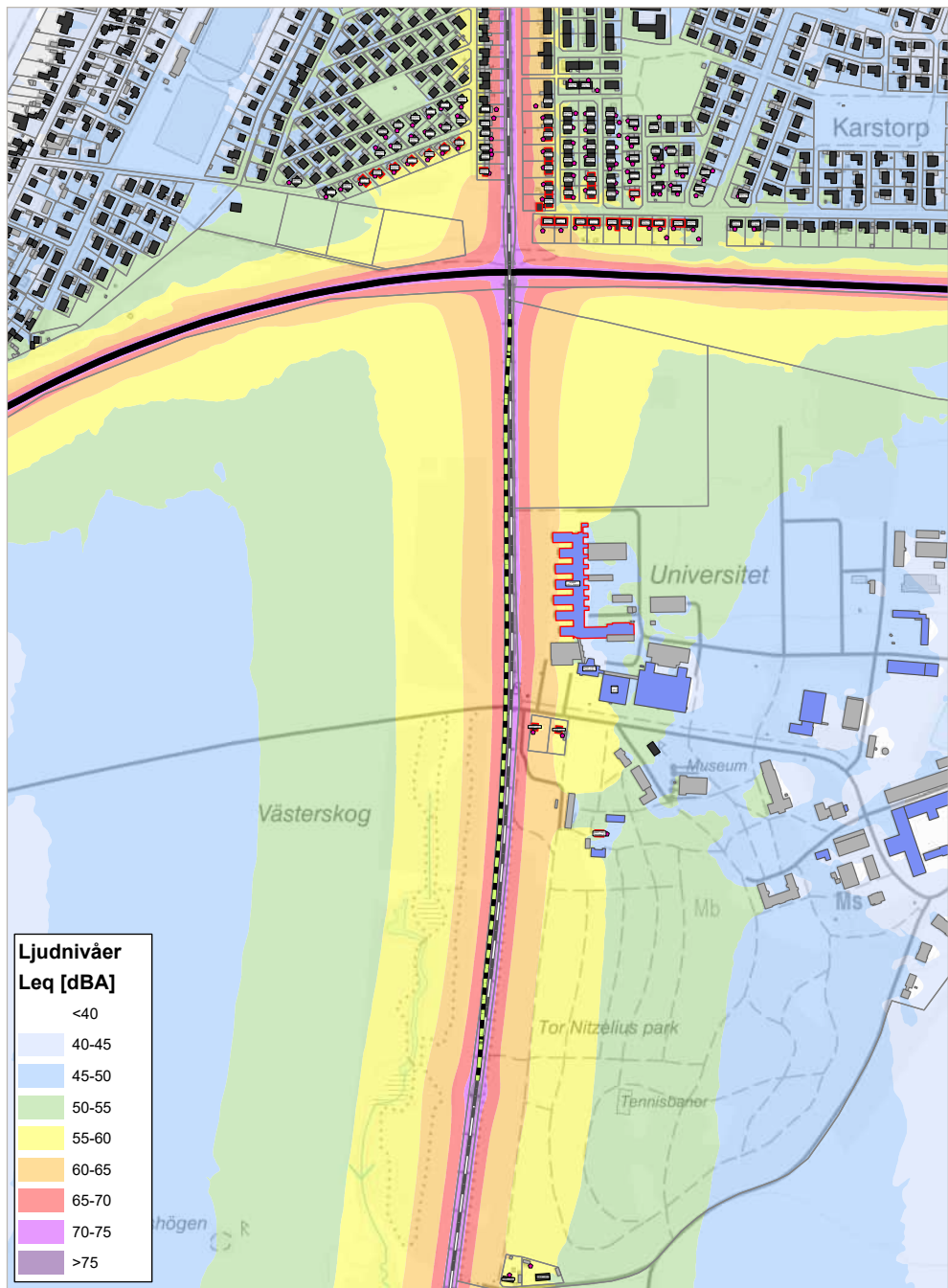
- Järnväg
- Väg
- Uteplatser
- Skolbyggnad
- Bullerberörd skolbyggnad
- Bostad
- Bullerberörd bostad
- Övrig byggnad
- Fastighetsgräns

**Lommabanan Etapp 2, Alnarp Bilaga 3C**

Maximal ljudnivå 2m över mark från passagerartåg  
Nollalternativ, trafik för år 2047

Handläggare: Christoffer Larm Datum: 2024-06-28  
Uppdragsnummer: 30032704





### Teckenförklaring

- Planerat mötesspår
- Befintlig järnväg
- Väg
- Uteplatser
- Skolbyggnad
- Bullerberörd skolbyggnad
- Bostad
- Bullerberörd bostad
- Övrig byggnad
- Fastighetsgräns

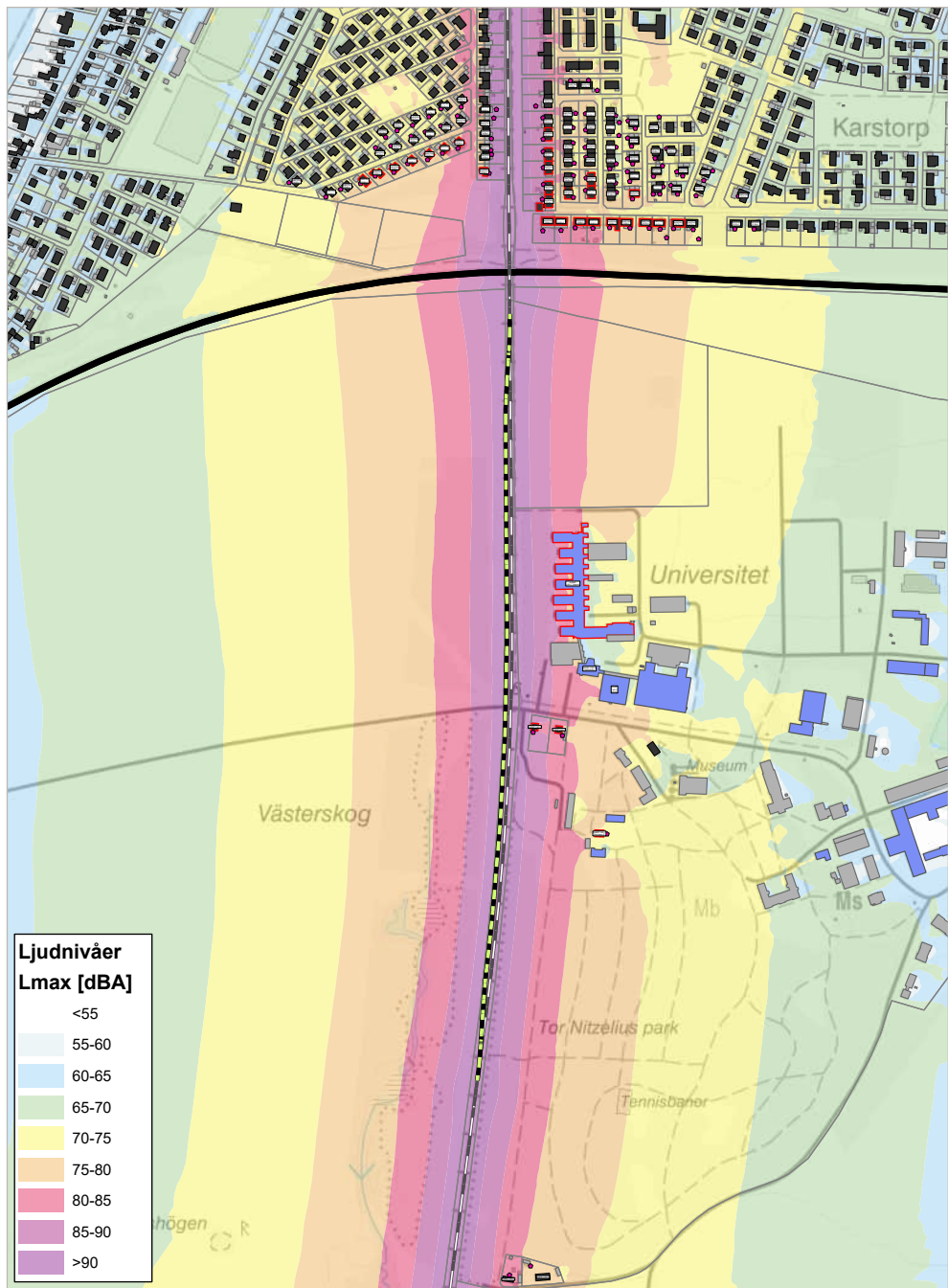
## Lommabanan Etapp 2, Alnarp Bilaga 4A

Ekvivalent ljudnivå 2m över mark från väg- och tågtrafik  
Utbyggnadsalternativ, trafik för år 2047

Handläggare: Christoffer Larm Datum: 2024-06-28  
Uppdragsnummer: 30032704

0 90 180 270 360  
Meter

© Lantmäteriet, Geodatasamverkan



**Teckenförklaring**

- |                    |                          |
|--------------------|--------------------------|
| Planerat mötesspår | Bullerberörd skolbyggnad |
| Befintlig järnväg  | Bostad                   |
| Väg                | Bullerberörd bostad      |
| Uteplatser         | Övrig byggnad            |
| Skolbyggnad        | Fastighetsgräns          |

**Lommabanan Etapp 2, Alnarp**  
**Bilaga 4B**

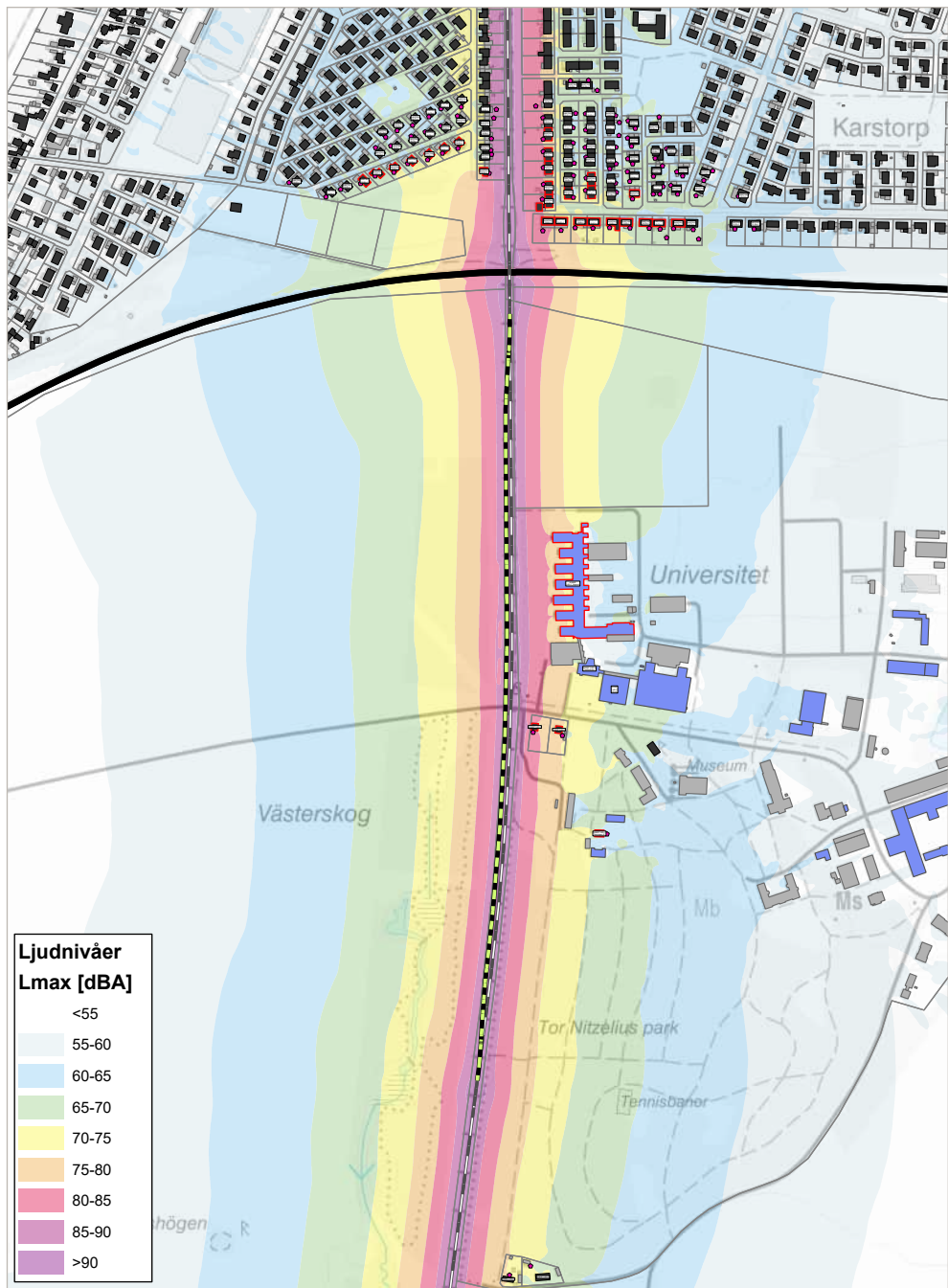
Maximal ljudnivå 2m över mark från godståg  
Utbyggnadsalternativ, trafik för år 2047

Handläggare: Christoffer Larm Datum: 2024-06-28  
Uppdragsnummer: 30032704

0 90 180 270 360  
Meter

© Lantmäteriet, Geodatasamverkan





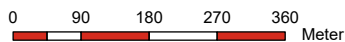
**Teckenförklaring**

- Planerat mötesspår
- Befintlig järnväg
- Väg
- Uteplatser
- Skolbyggnad
- Bullerberörd skolbyggnad
- Bostad
- Bullerberörd bostad
- Övrig byggnad
- Fastighetsgräns

**Lommabanan Etapp 2, Alnarp**  
**Bilaga 4C**

Maximal ljudnivå 2m över mark från passagerartåg  
Utbyggnadsalternativ, trafik för år 2047

Handläggare: Christoffer Larm Datum: 2024-06-28  
Uppdragsnummer: 30032704



© Lantmäteriet, Geodatasamverkan