

Vantens förskola och järnvägsbygget

Mycket kommer att hända under 2021 i närheten av förskolan Vanten, när Trafikverket bygger dubbelspår mellan Ängelholm och Maria station i norra Helsingborg. Med det här informationsbladet vill vi informera personal, barn och föräldrar om byggprocessen.

Redan nu i januari har Trafikverkets entreprenör Skanska börjat med förberedande arbeten. Schaktning startar i februari på andra sidan om järnvägen, från Vanten sett. Här ska en stor grop grävas, och i gropen ska en ny järnvägsbro byggas.

I april startar arbetet med att bygga denna nya bro, väster om spåret. Bron kommer sedan att lanseras in på plats under hösten, då tågtrafiken stoppas under veckorna 36 till 45. Lansering innebär att den nya bron skjuts på plats.

Under tågstoppet rivs även den gamla järnvägsbron och en provisorisk väg kommer att finnas under tiden fram till den nya bron är plats.

Sibrienvägen ska också byggas om och få en ny dragning. Det påverkar i sin tur vägkorsningen som finns utanför Vanten. Ombyggnation av Sibrienvägens del öster om järnvägen samt Västersjögatan börjar i juni, och beräknas vara klart i juli. Inga avstängningar av trafiken kommer att ske, men omdirigeringar blir nödvändiga.

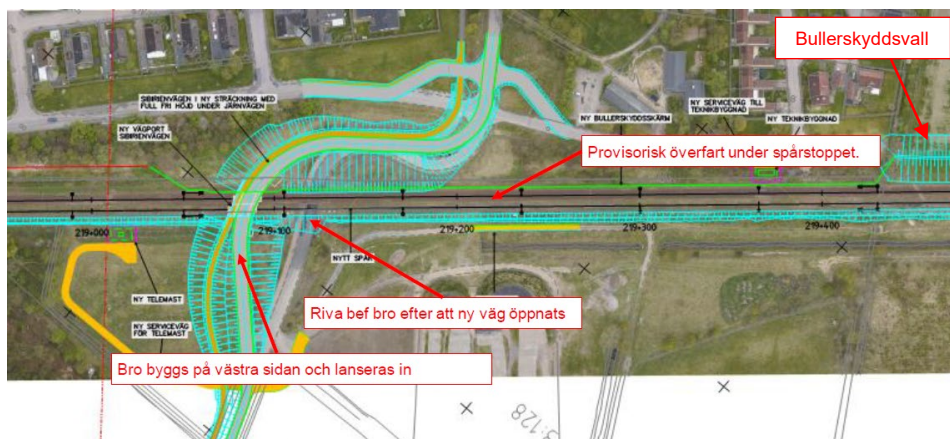
Ängelholm-Maria, dubbelspårsutbyggnad

Trafikverket bygger ut järnvägen mellan Ängelholm och Maria i norra Helsingborg. Stationerna Kattarp, Ödåkra och Maria förbättras. Förändringen bidrar på sikt till fler tåg, kortare restider och en säkrare trafikmiljö.

Läs mer på trafikverket.se/angelholm-maria

Jordmassor som uppstår vid schaktningen i februari kommer att användas för att bygga en bullerskyddsvall söder om järnvägsbron på åkern söder om Västersjögatan. Transporterna kommer då att gå förbi Vantens förskola. En del massor kommer också att användas för bullerskyddsvallar längs stora delar av Västersjögatan norr om bron.

Detta innebär att förskolans barn och personal kommer att både se och höra grävmaskiner och lastbilar under arbetet.



Bilden visar hur Sibrienvägen kommer att förändras, liksom korsningen med Västersjögatan.

Den nya bron byggs på västra sidan om järnvägen. Bron kommer att lanseras på plats under hösten 2021. Lansering innebär att bron skjuts på plats.

Vill du komma i kontakt med projektet?

Vår mejladress är angelholm.maria@trafikverket.se

Telefonnummer till projektkontorets reception: 0724-51 56 04

Mer information finns på projektets hemsida: www.trafikverket.se/angelholm-maria