

**Samrådsmöte med
allmänheten och
enskilda som kan bli
särskilt berörda**

**Väg 49
Skövde - Igelstorp,
mötesfri landsväg**

2019-06-18



TRAFIKVERKET



Välkomna till samrådsmöte angående mötesfri landsväg på väg 49 mellan Skövde - Igelstorp

Församlingshemmet i Sventorp

2018-06-18



Dagordning

- Sammanträdet öppnas
- Presentation av medverkande
- Beskrivning av projektet
- Presentation av åtgärdsförslag
- Redogörelse för planläggningsprocessen
- Presentation av vägförslaget
- Miljöaspekter och riksintressen
- Information om markåtkomst och ersättningsfrågor
- Enskilda samtal och frågor

Deltagare

Araz Nabil Mustafa

Projektledare, Trafikverket

Camilla Kahn

Projektingenjör, Trafikverket

Ylva Lindahl

Markförhandlare, Trafikverket

Magnus Wackerfeldt

Uppdragsledare, Sweco

Annelie Thor

TA miljö, Sweco

Elin Lund

TA formalia, Sweco

Beskrivning av projektet

Det aktuella projektet innebär ombyggnad av väg 49 till mötesfri landsväg 2+1 körfält på delsträcka från öster om bron Ösan fram till efter anslutning med väg 2905 öster om Igelstorp samhälle. Utmed väg 49 på aktuell sträcka planeras samtidigt en gång- och cykelväg. Detta omfattar en sträcka om ca 5 km.



Projektet omfattar följande åtgärder:

- Ombyggnation av befintlig sträckning till mötesfri 2+1 väg
- Anläggande av ersättningsvägar för angöring till fastigheter
- Korsningsåtgärder
- Anläggande av gång- och cykelport i Igelstorp
- Anläggande av gång- och cykelväg utmed väg 49 mellan Ösan och Igelstorp



Projektet omfattar följande åtgärder:

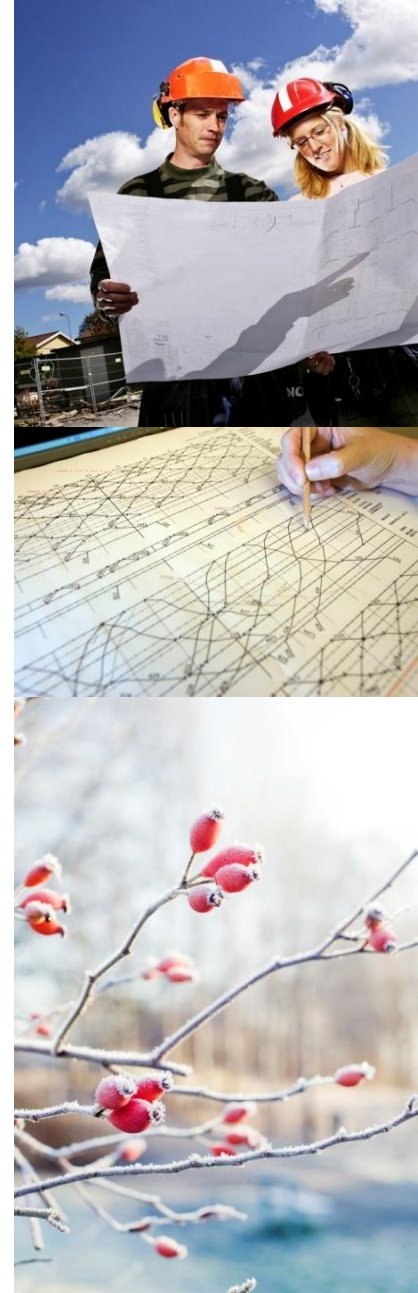
- Upprustning av busshållplatser, avseende såväl läge som hållplatsstandard och tillgänglighet
- Bullerskyddsåtgärder
- Anläggande av viltstängsel på delar av sträckan
- Utredda behovet av en faunapassage



Syftet med projektet

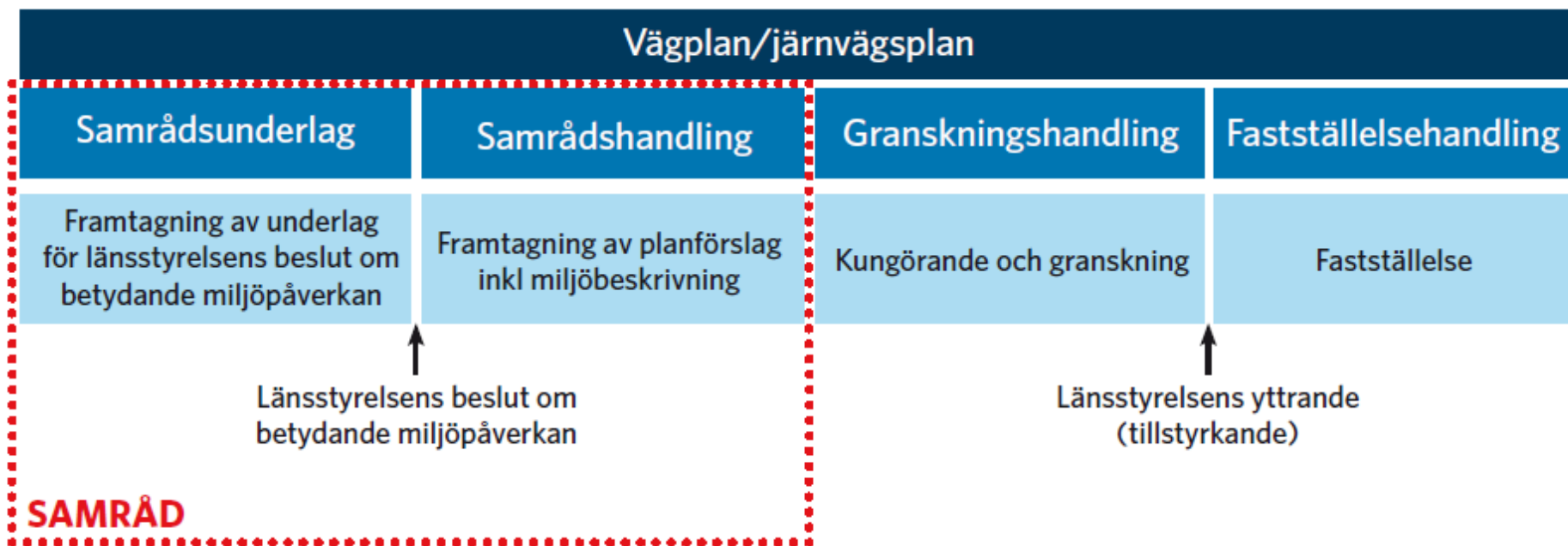
Följande projektmål har formulerats:

- Förbättrad trafiksäkerhet
- Bättre möjligheter för kollektivtrafik
- Förbättrade möjligheter för gång och cykeltrafik
- Minskad risk för viltolyckor



Så här planerar vi arbetet

- Arbetet med att ta fram vägplanen kommer att pågå under 2018-2020
- Vägplanen genomförs enligt planläggningsprocessen för vägar och järnvägar och som regleras i väglagen och miljöbalken.

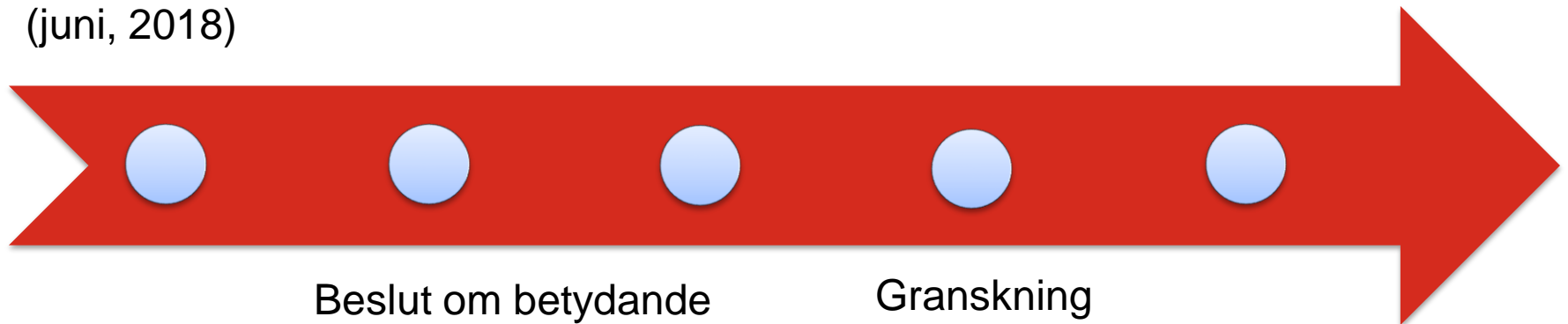


Tidplan

Samrådsmöte
med öppet hus
(juni, 2018)

Samrådsmöte
(juni, 2019)

Fastställelseprövning
(2020)



Beslut om betydande
miljöpåverkan
(februari, 2019)

Granskning
(2020)

Befintlig väg

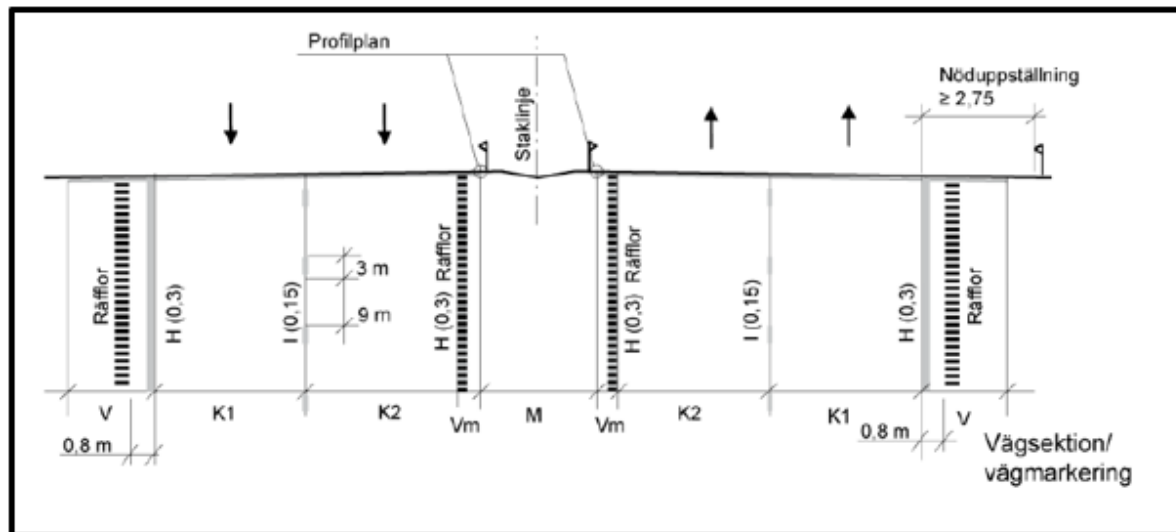
- Väg 49 mellan Skövde – Igelstorp har brister avseende framkomlighet och trafiksäkerhet
- Vägsträckan är ett regionalt pendlingstråk
- Hastighetsbegränsning är 80 km/tim (50 km/tim genom Igelstorp)
- Två fartkameror i båda riktningarna



Vägförslag

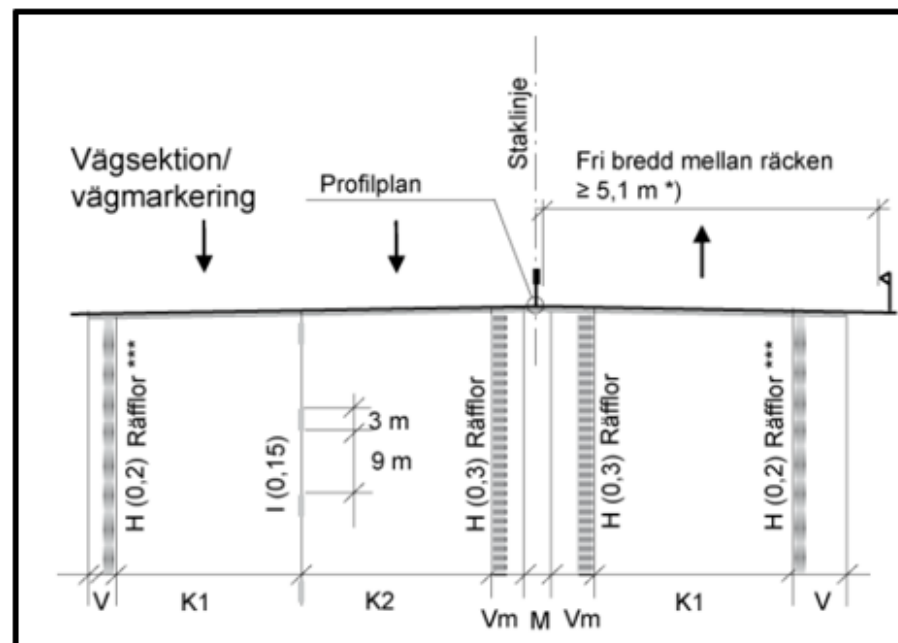
2+2 Föreslås:

Ca. 500 m öster om
järnvägsbron – Igelstorp



2+1 Föreslås:

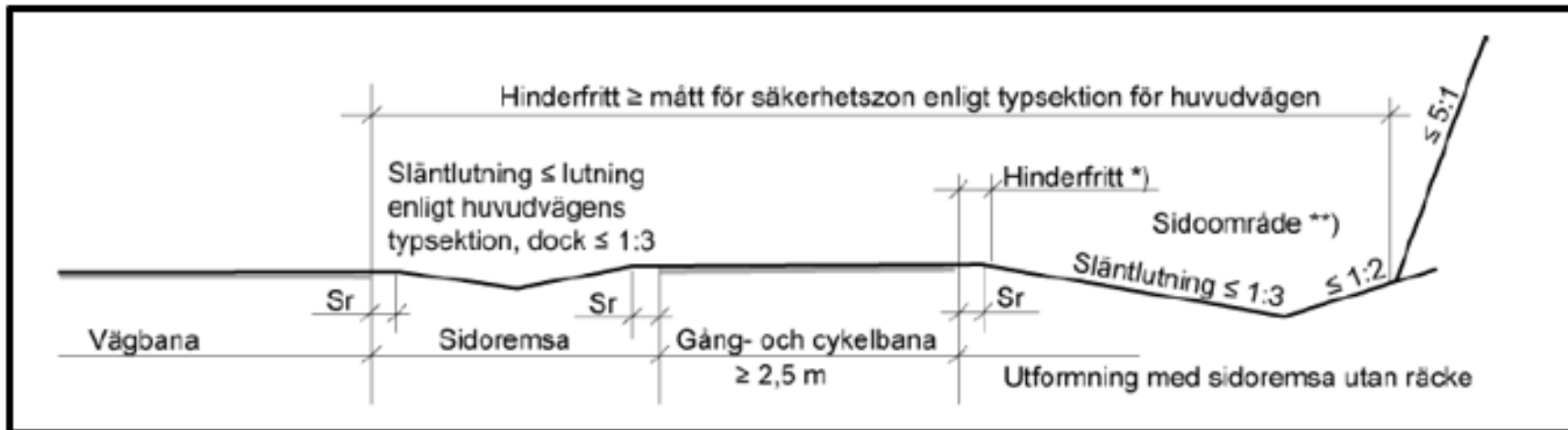
- Ösan – Husebyrondellen (2 körfält *från* Skövde)
- Husebyrondellen – 2+2 börjar (2 körfält *från* Skövde)
- Igelstorp – korsning med väg 3010 (2 körfält *mot* Skövde)



Gång- och cykelförslag

Förslag till GC-väg utmed väg 49:

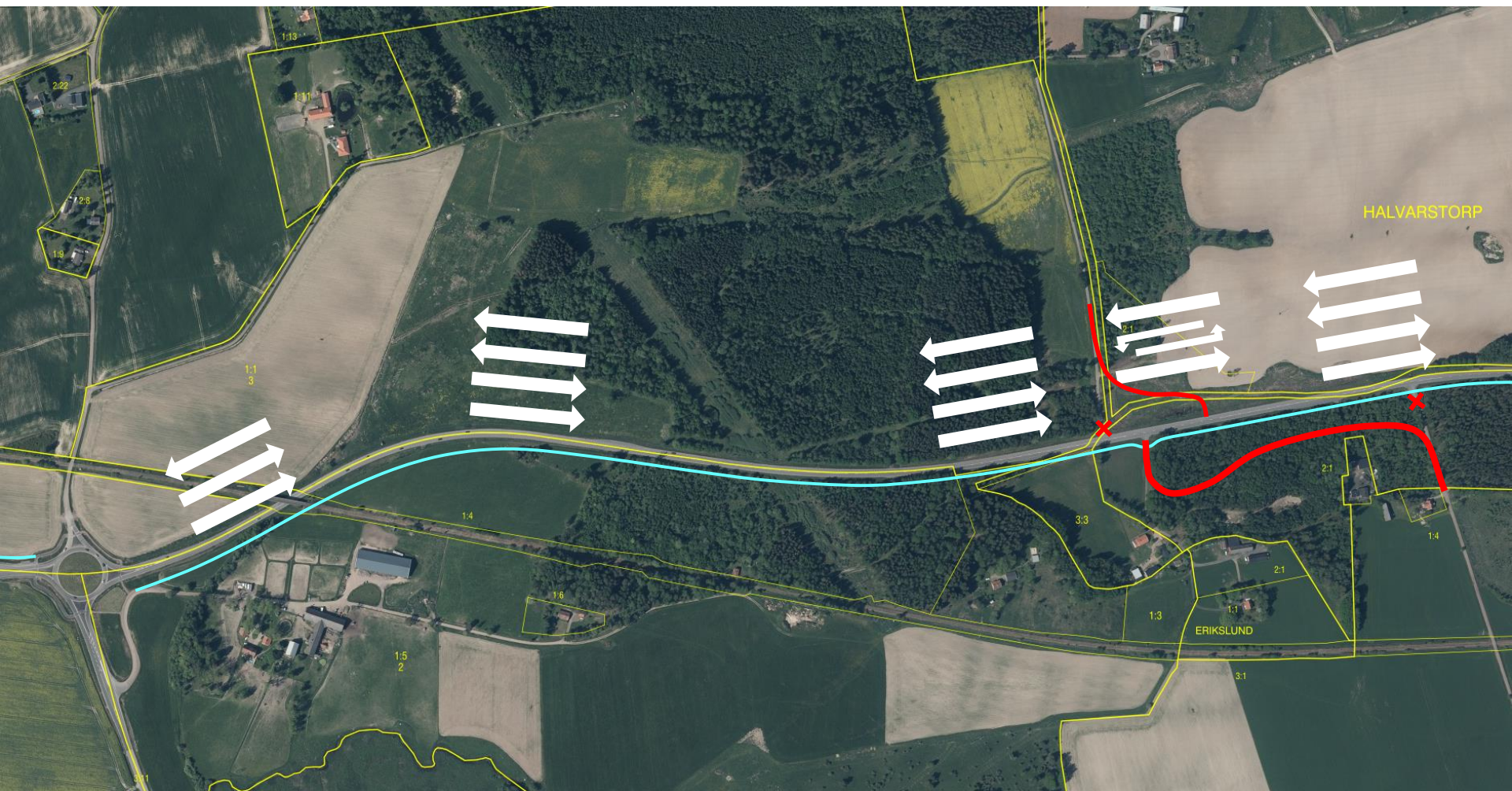
- Väster om Husebyrondellen: norra sidan om väg 49.
- Öster om Husebyrondellen: söder om väg 49.



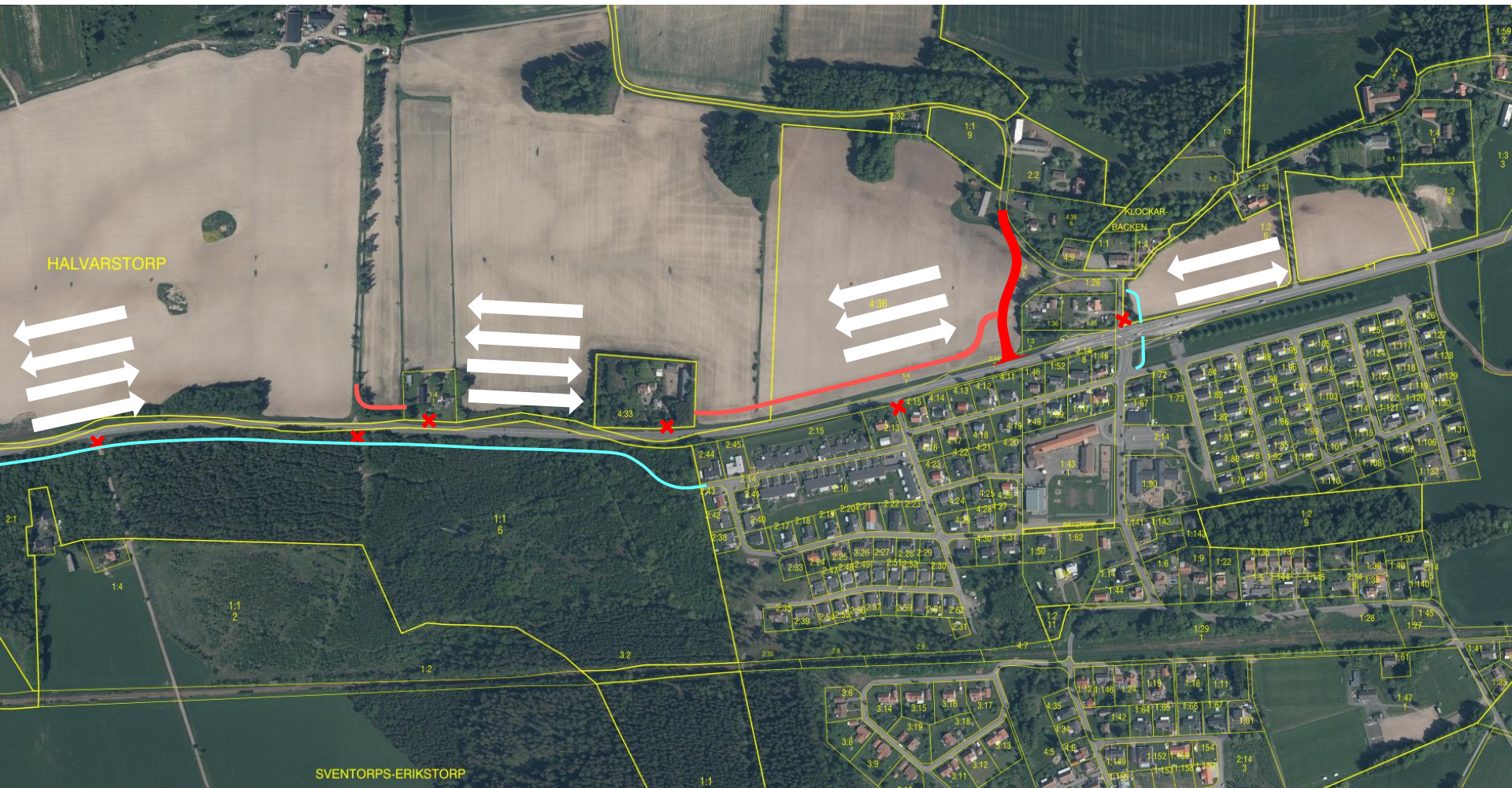
Körfältsindelning och möjligheter till fastighetsanslutningar



Körfältsindelning och möjligheter till fastighetsanslutningar



Körfältsindelning och möjligheter till fastighetsanslutningar



Huvudsakliga miljöfrågor

- Kulturmiljö och fornlämningar (riksintresseområde mm)
- Riksintresse Naturvård (ändmoräner) och kulmiljövård
- Invasiva arter (lupiner)
- Utredning av behov och möjlighet att anlägga faunapassage
- Buller
- Risk
- Masshantering

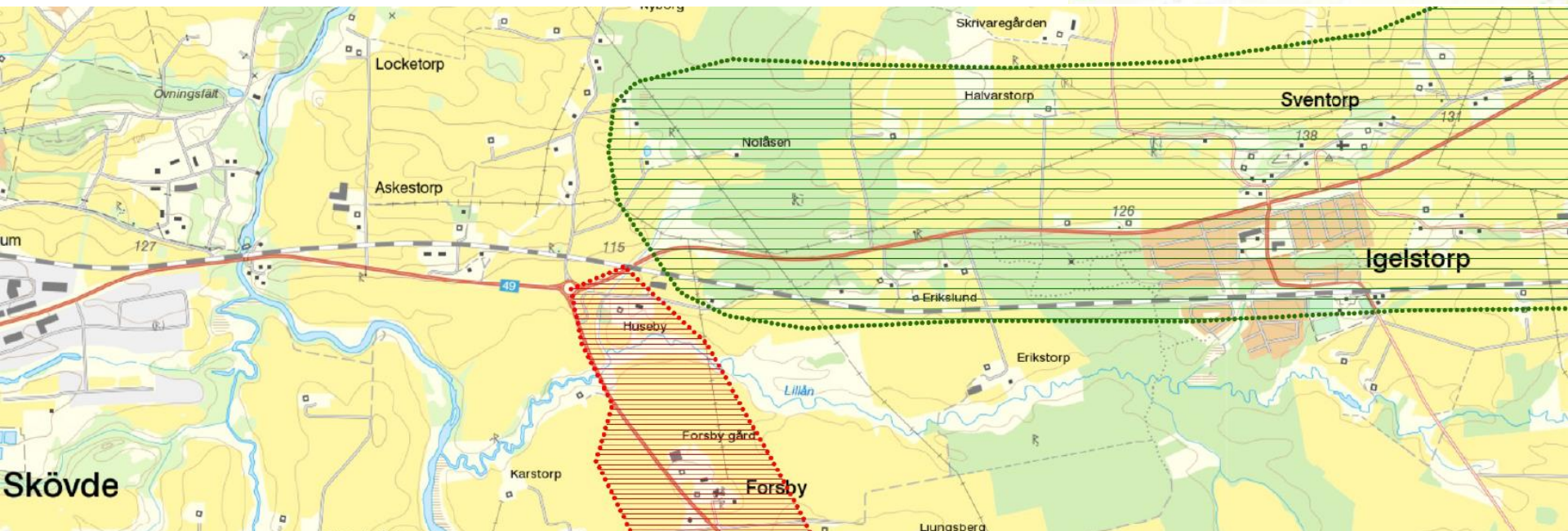
Riksintressen

- Riksintresse Naturvård, Sventorp
- Riksintresse Kulturmiljövård, Forsby

RAÄ Riksintresse Kulturmiljövård, 3:6



NV Riksintresse Naturvård (LST Harmonisering), 3:6



Övriga allmänna intressen

- Ängs- och hagmark
- Fornlämningar, arkeologisk undersökning steg 1
- Väg 49 utgör barriär för fauna
- Strandskydd
- Genomförd NVI

RAÄ Fornlämningar (FMIS) yta



RAÄ Fornlämningar (FMIS) punkt



LstO Strandskydd fr o m 1 dec 2014



LstO Regionalt värdefulla odlingslandskap



LstO Regionalt värdefulla ängs- och hagmarker 1986-1991



SJV Ängs- och betesmarksinventeringen

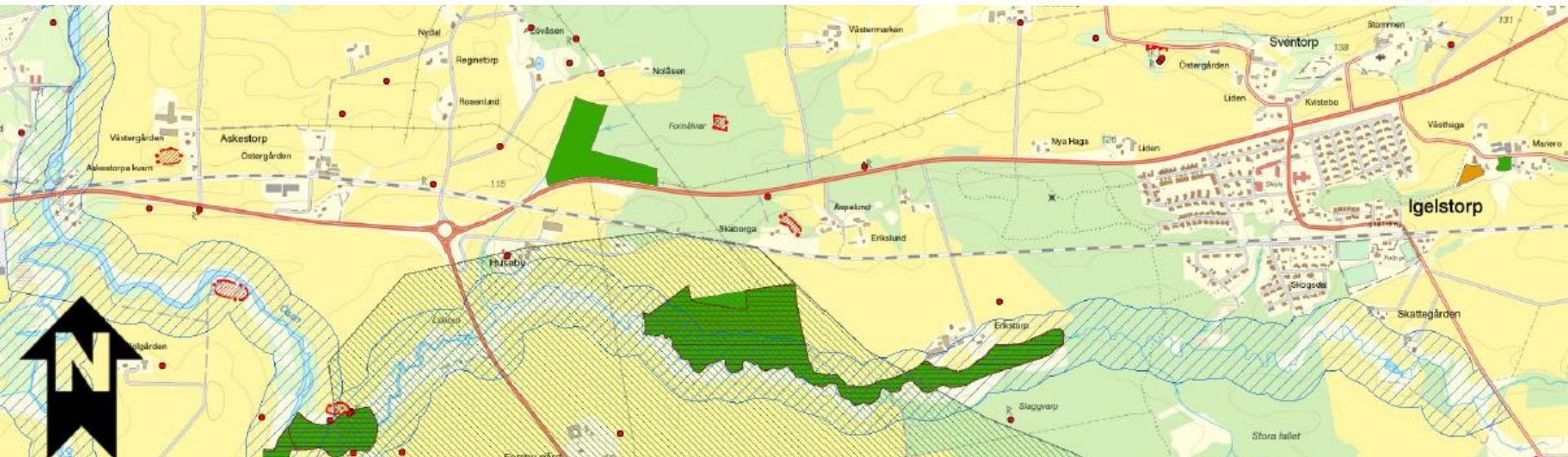
■ Markslag ej definierat

■ Bete

■ Ej aktuell

■ Restaurerbar

■ Äng



Markavvattning

LstO Markavvattning i Västra Götaland
diken, rör och vallar

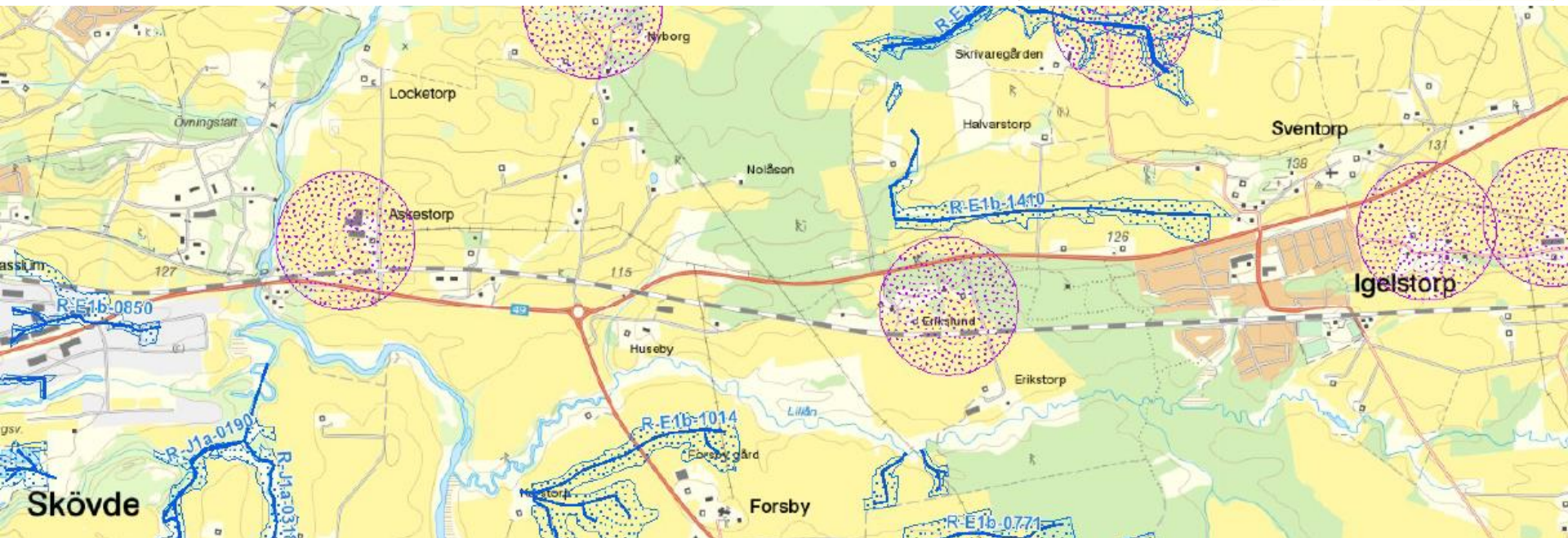
– Fastställt

LstO Markavvattning i Västra Götaland
båtnadsområden

■ Fastställt

LstO Markavvattning i Västra Götaland
Övriga

■ U-företag (Överenskommelse utan beslut)



Information om GDPR



Ny dataskyddslagstiftning – den 25 maj 2018 började de nya lagarna om personuppgiftsbehandling gälla.

Du har rätt att - begära registerutdrag, begära rättelse, begära radering, begära begränsning av behandlingen samt invända mot behandlingen. Begäran görs till Trafikverkets kontaktcenter. Personuppgiftsansvarig är Trafikverket, 781 89 Borlänge. Organisationsnummer 202100-6297. Dataskyddsombudet kan nås på samma adress.

Du har rätt att klaga till Datainspektionen som är tillsynsmyndighet för dataskyddsförordningen.

Ylva Lindahl

Markförhandlare

Markåtkomst och ersättningsfrågor

Trafikverket

Markförhandling Skövde

E-post: ylva.lindahl@trafikverket.se

Telefon: 010 – 123 42 59 (direkt)

Telefon växel 0771 - 921 921

Förberedelser/Projektering

Trafikverket och dess konsulter har rätt att få tillträde till fastighet för:

mätning och utstakning

grundundersökningar (t.ex. arkeologi, geoteknik)

förberedande åtgärder

Vid dessa arbeten ska:

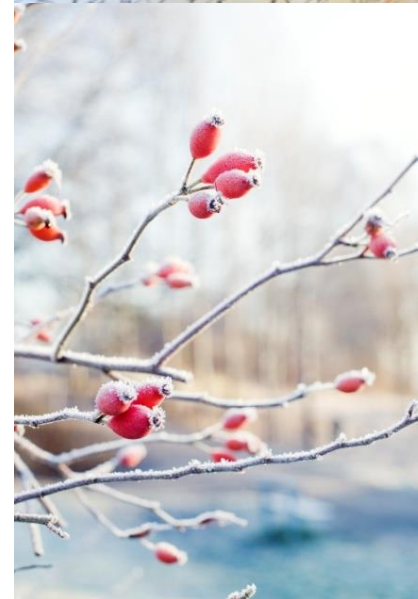
skador om möjligt undvikas

träd i trädgård ej fällas eller skadas

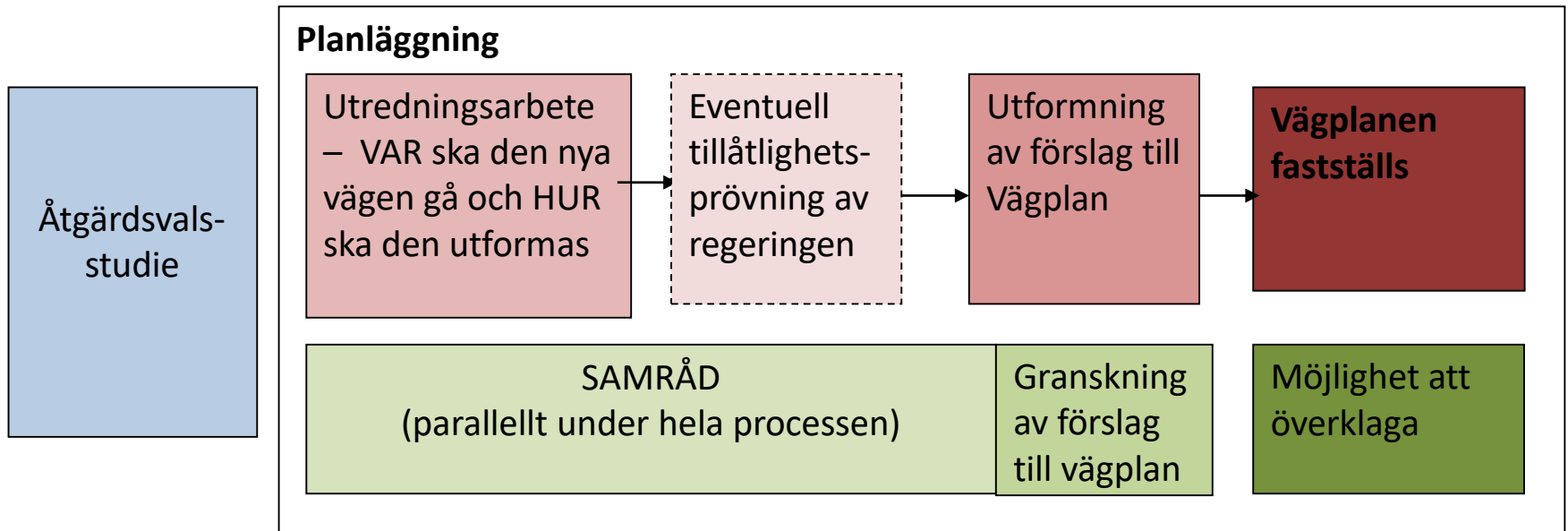
utan ägarens medgivande

Skador skall ersättas

([34 § Väglagen](#))



Vägplan ger markåtkomst för vägen

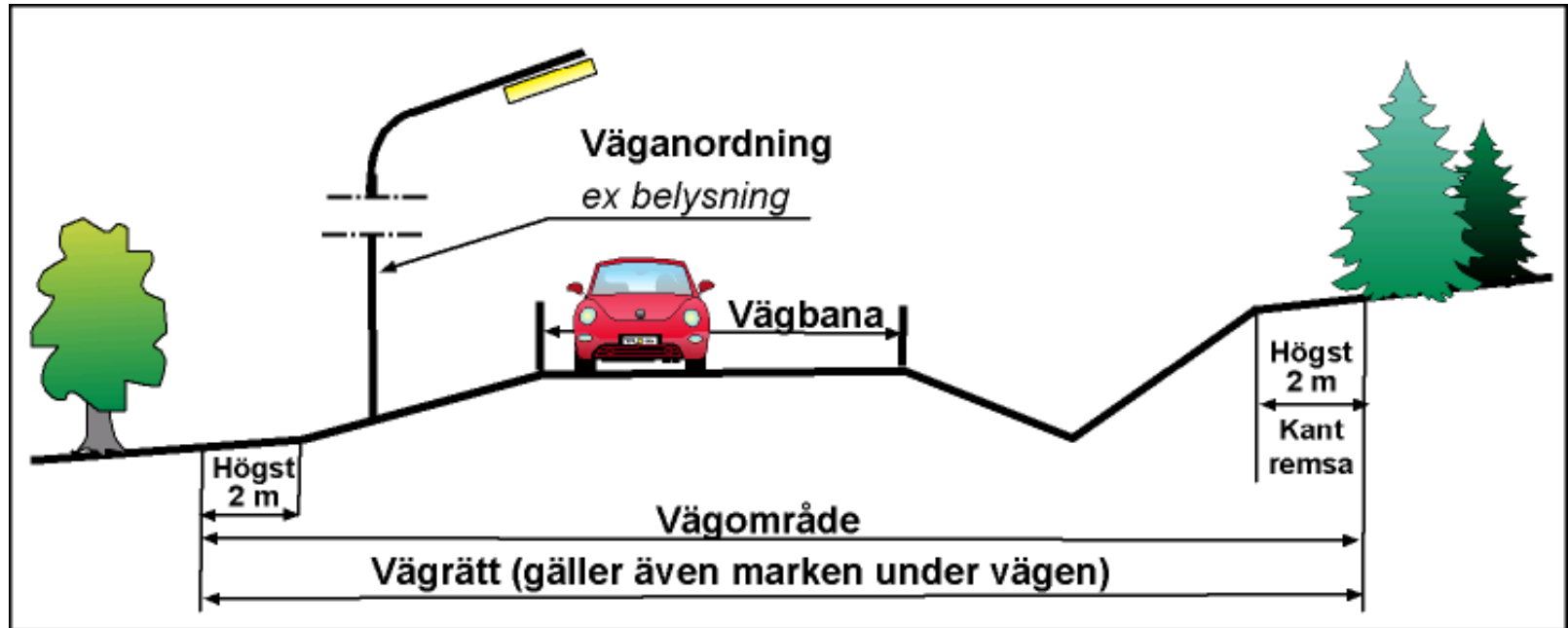


Vägrätt

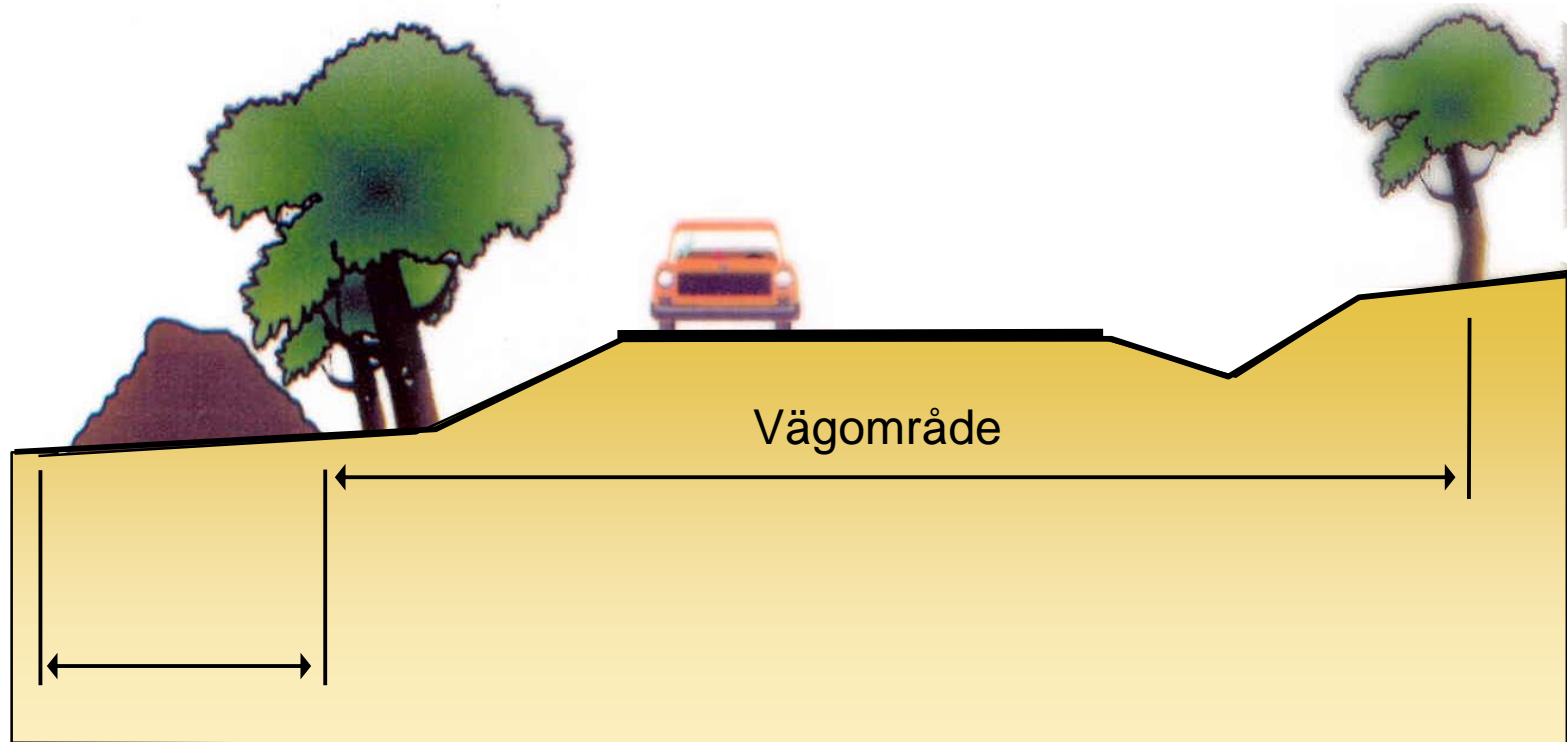
- Vägrätt uppkommer när väghållaren tar i anspråk mark för väg, det vill säga när vägens sträckning över fastigheten blivit utmärkt och vägarbetet påbörjats. ([31 § Väglagen](#))
- Vägrätten är en rätt för väghållaren att nyttja den mark som behövs för vägen. Rätt till grus, berg och andra jordmassor inom vägområdet. ([30§ Väglagen](#))
- Ingen förändring av fastighetsgränser.
- Vägrätten upphör när vägen dras in. ([32 § Väglagen](#))



Vägområde



Mark under byggtiden



Yta som används under byggnadstiden, t.ex. för massupplag

Besiktningar/Gränsmarkeringar

- Hus och vattentäcker besiktigas före byggstart om risk finns för skador.
- Befintliga gränsmarkeringar som riskerar att skadas mäts in före byggstart. Efter att bygget har färdigställts återutsätts skadade/förlorade markeringar av Lantmäteriet.



Vem kan få ersättning?

Fastighetsägare

Servitutshavare

Nyttjanderättshavare, t.ex. jordbruksarrendatorer

Vad ersätts?

- Markintrånget – Minskning av fastighetens marknadsvärde
- 25 %-påslag på markintrång
- Annan skada
- Uppräkning med index och ränta

Inlösen av fastighet

- Synnerligt men för fastigheten eller del därav
- Tidig inlösen i undantagsfall

([55 §](#) + [55 a §](#) + [55 b §](#) Väglagen)

Reglering av intrång

- Trafikverket meddelar genom brev vilket datum marken kommer att tas i anspråk för vägutbyggnad.
- Intrånget regleras i allmänhet när vägen är färdigbyggd.
- Ersättningsbeloppet räknas upp med index och ränta från den dag marken togs i anspråk.



Tack för uppmärksamheten!

Några ytterligare frågor?