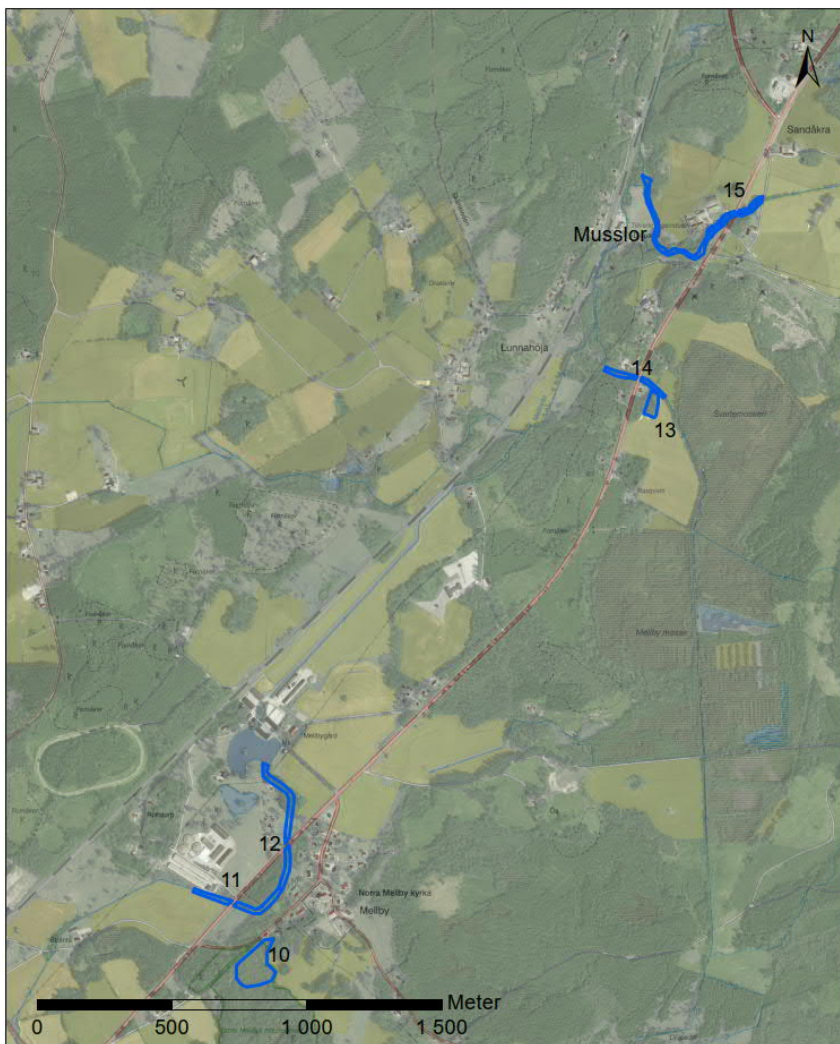


# Bilaga 2b Kartbilaga

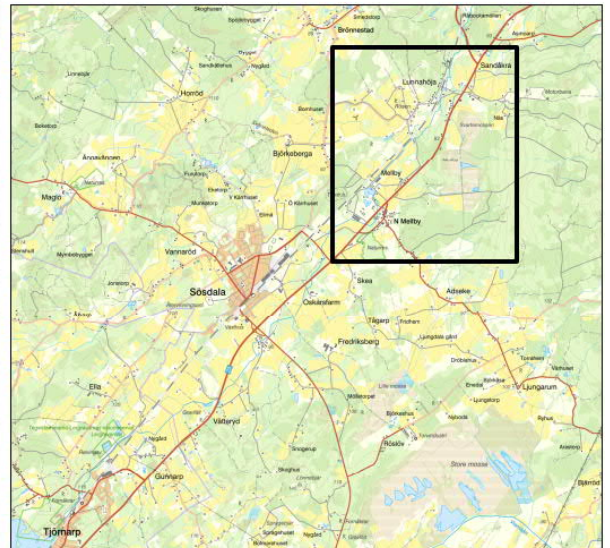
Kompletterande naturvärdesinventering.




 Inventeringsområden NVI

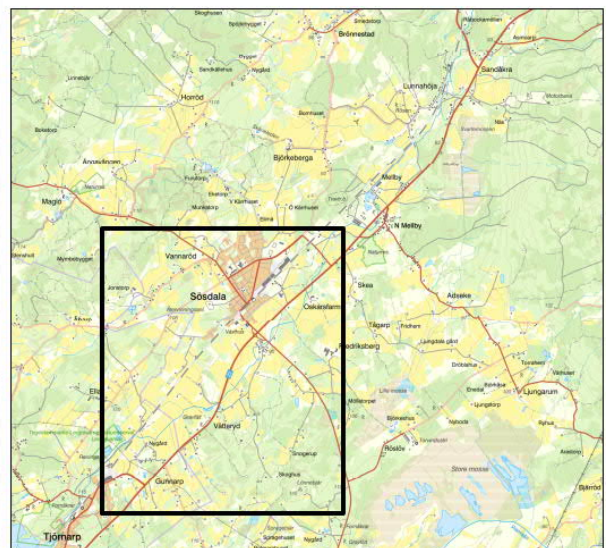
- 10. Kärrtorvsområde
- 11. Tormestorpsån
- 12. Tormestorpsån
- 13. Skogsdunge
- 14. Mellby-Djupadalsdiket
- 15. Sandåkrabäcken

\* Musselinventering



 Inventeringsområden NVI

- 1. Dam
- 2. Sumpskog/kärrtorvsområde inklusive dammar
- 3. Skogsdike
- 4. Dam
- 5. Skogsområde i anslutning till damm
- 6. Mindre damm intill kärrtorvsområde
- 7. Tormestorpsån inklusive damm
- 8. Del av sumpskogsområde
- 9. Kärrtorvsområde

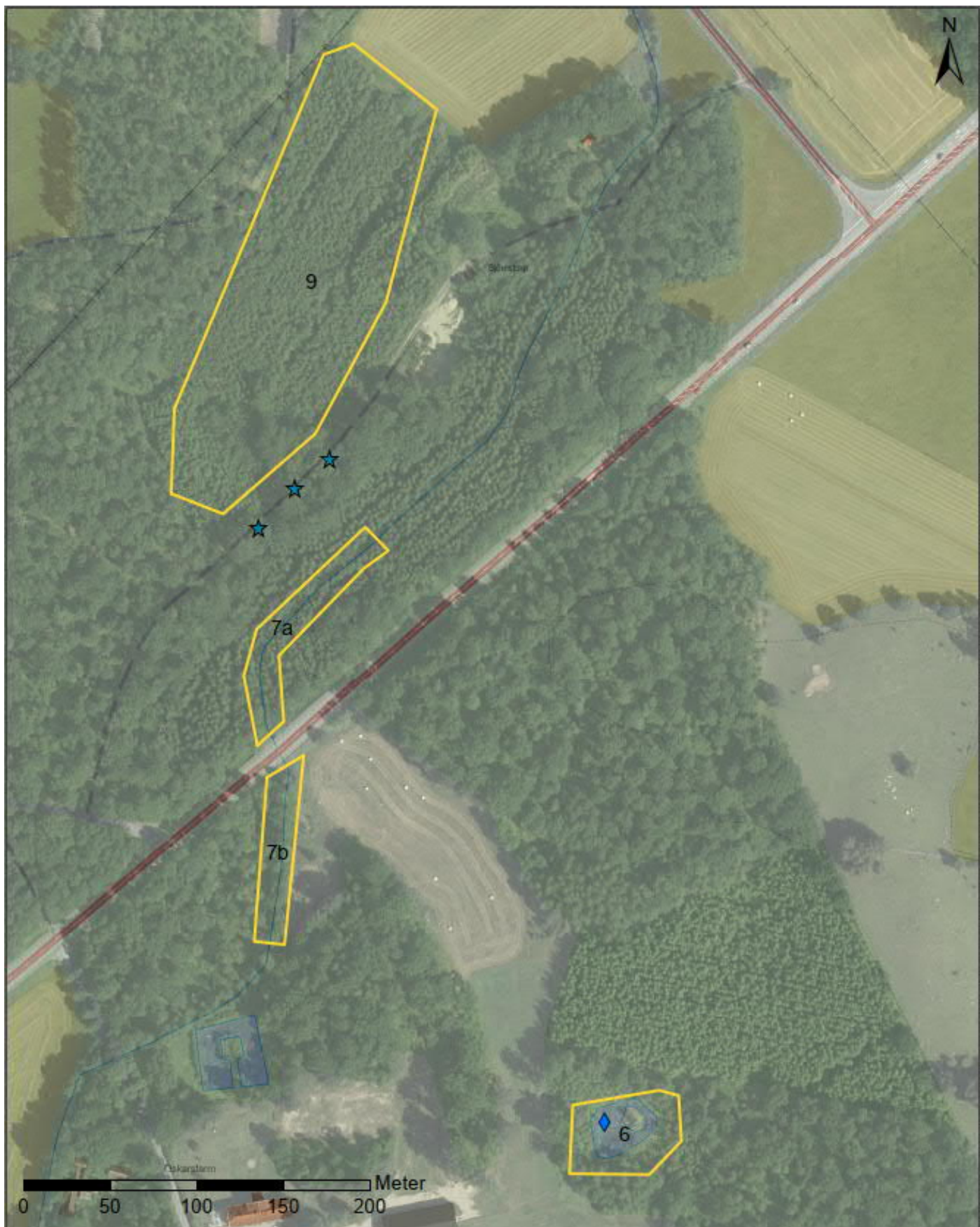




- Naturvärdesklass 2
- Naturvärdesklass 3
- Naturvärdesklass 4

- NVI arter**
- Revlumner
  - ◆ Vanlig groda

- Värdeelement**
- ★ Grov bok
  - ★ Stenmur



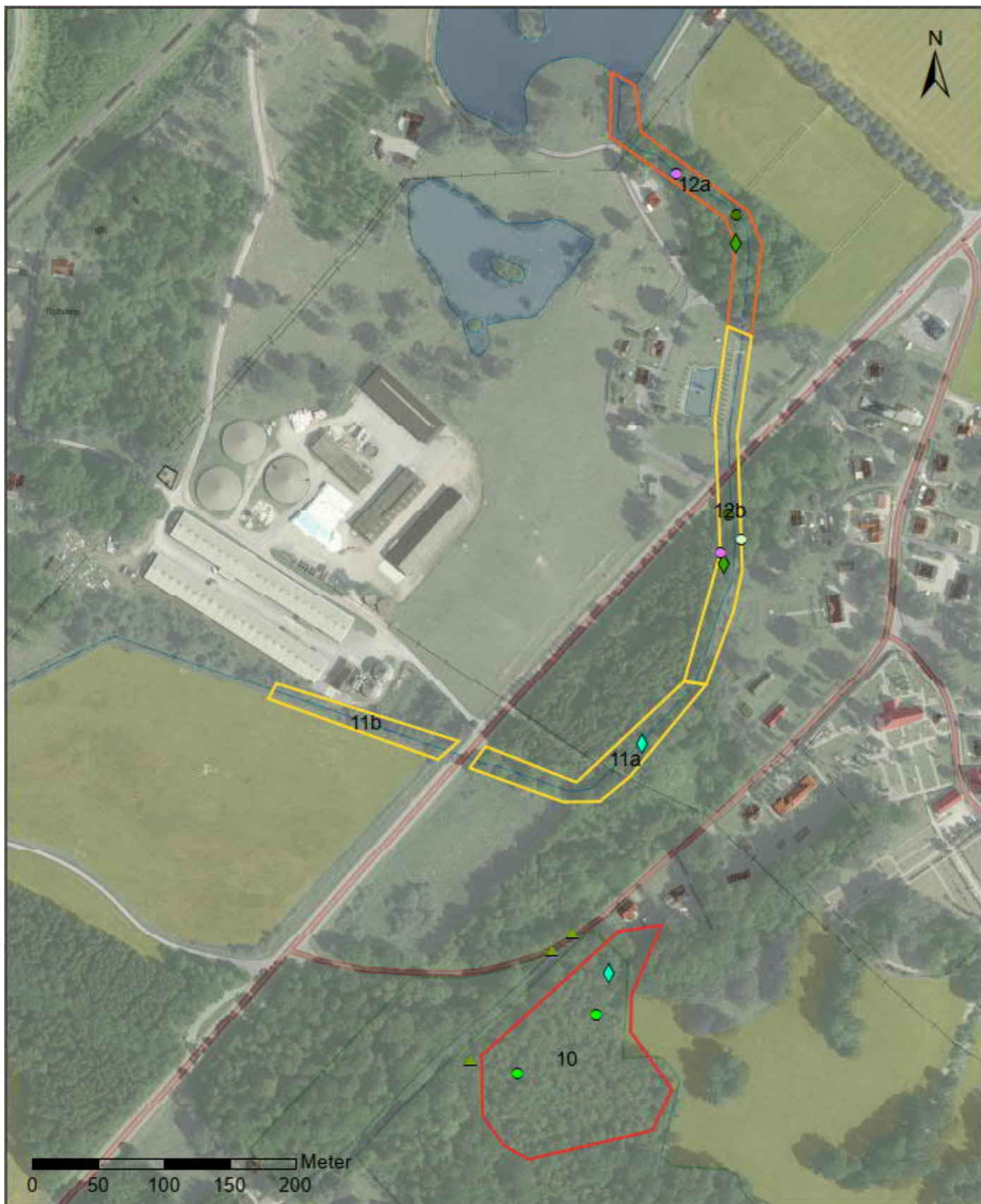
- Naturvärdesklass 2
- Naturvärdesklass 3
- Naturvärdesklass 4

**NVI arter**

- ◆ Mindre vattensalamander

**Värdeelement**

- ★ Grov ek



- Naturvärdesklass 2
- Naturvärdesklass 3
- Naturvärdesklass 4

**NVI arter**

- Ask
- ◆ Bålgeting
- Näckmossa

● Revlummer

- Skogsbingel
- ◆ Vanlig padda

**Övrigt**

- ▲ Skyddsvärt träd



- Naturvärdesklass 2
- Naturvärdesklass 3
- Naturvärdesklass 4

**NVI arter**

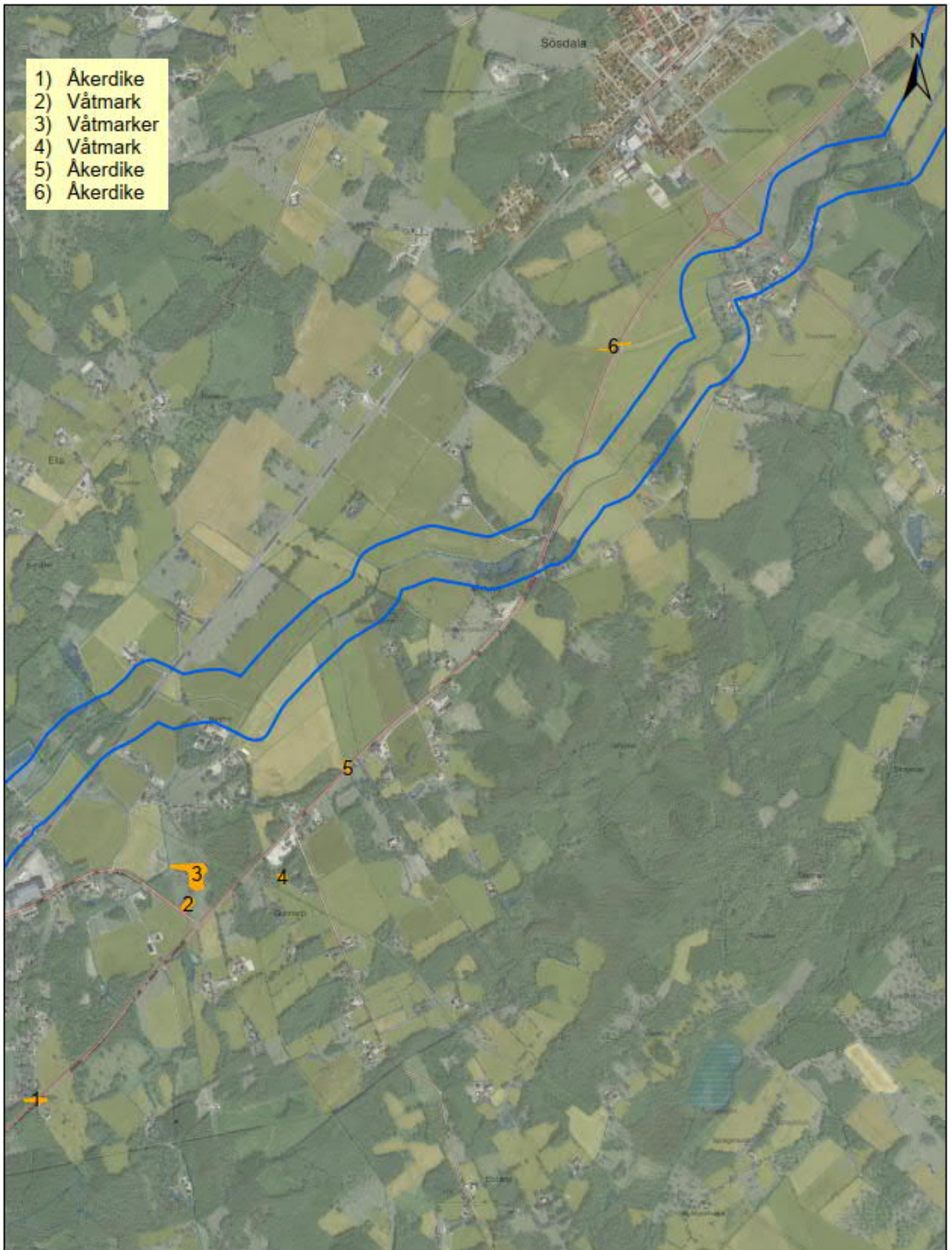
- Ask
- Bäcklav
- ◆ Bäcknejonöga
- Glansfläck
- Krushättemossa

**NVI arter**

- Näckmossa
- Stenporella
- Trubbfjädermossa
- Trädporella
- ◆ Utterspillning
- ◆ Vanlig groda

**Värdeelement**

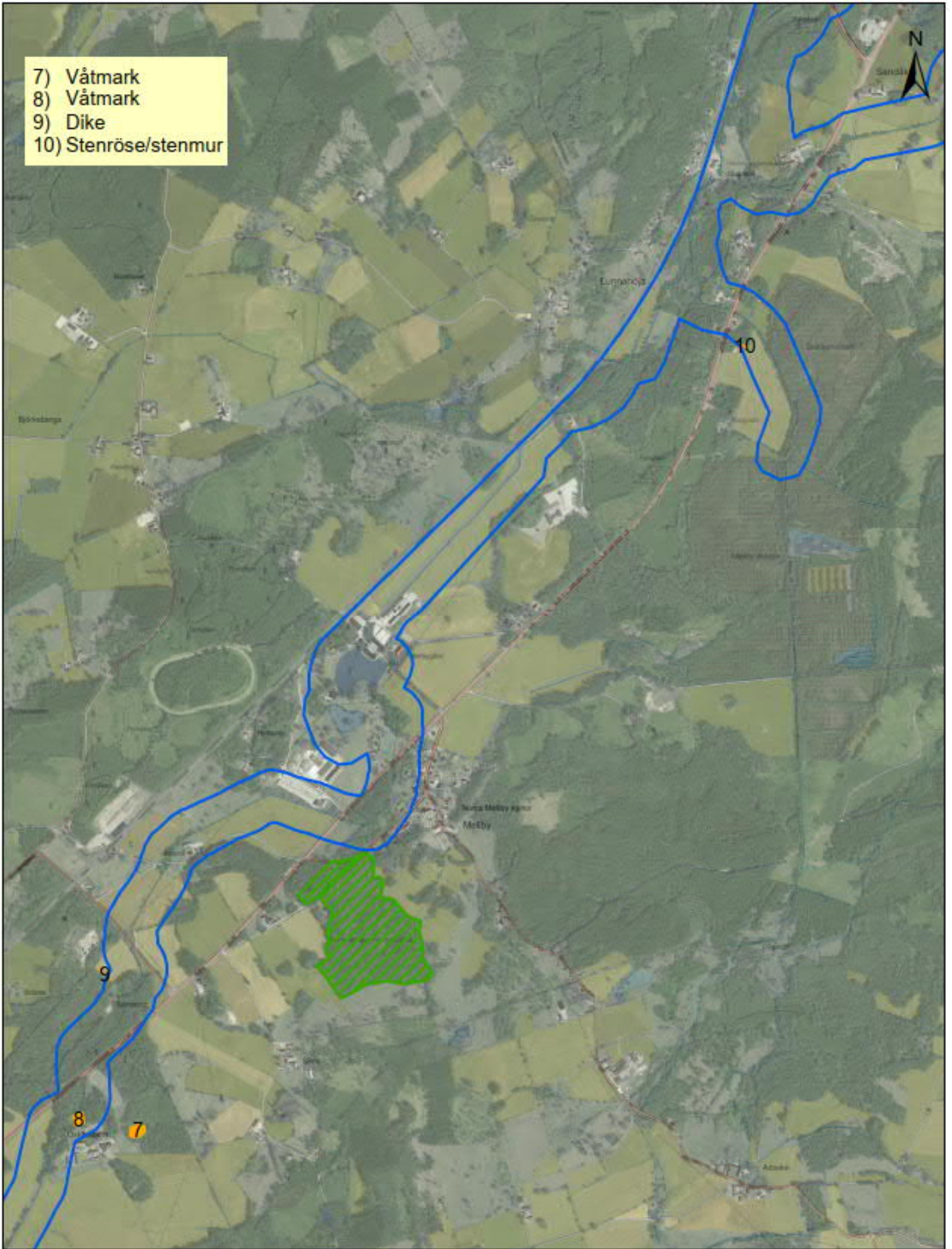
- ★ Grov ek



0 500 1 000 Meter

- Strandskydd
- ▨ Naturreservat
- Biotopskydd

- 7) Våtmark
- 8) Våtmark
- 9) Dike
- 10) Stenröse/stenmur



0 500 1 000 Meter

- Strandskydd
- ▨ Naturreservat
- Biotopskydd