

FÖRKLARINGAR

- VÄGLINJE
- NY/UPPRUSTAD STATLIG VÄG
- NY/UPPRUSTAD STATLIG 6C-VÄG
- NY/UPPRUSTAD LOKALVÄG
- BEFINTLIG LOKALVÄG
- BEFINTLIG STATLIG VÄG
- BEFINTLIG GÅNGSTIG/CYKELVÄG
- 2 KORFÄLT
- 1 KORFÄLT
- VÄNSTERSVÄNGSKORFÄLT TYP ÖGLA
- VÄNSTERSVÄNGSKORFÄLT
- STÖRRE ANSLUTNING MED ENDAST HÖGERSVÄNG
- ÅKER-SKOGANSLUTNING MED ENDAST HÖGERSVÄNG
- ANSLUTNING STANGS
- VÄGBRO
- FASTIGHETSGÄRNS TRAKTGRÄNS
- KVARTERS TRAKTGRÄNS
- KOMMUNGRÄNS
- SOCKENGRÄNS

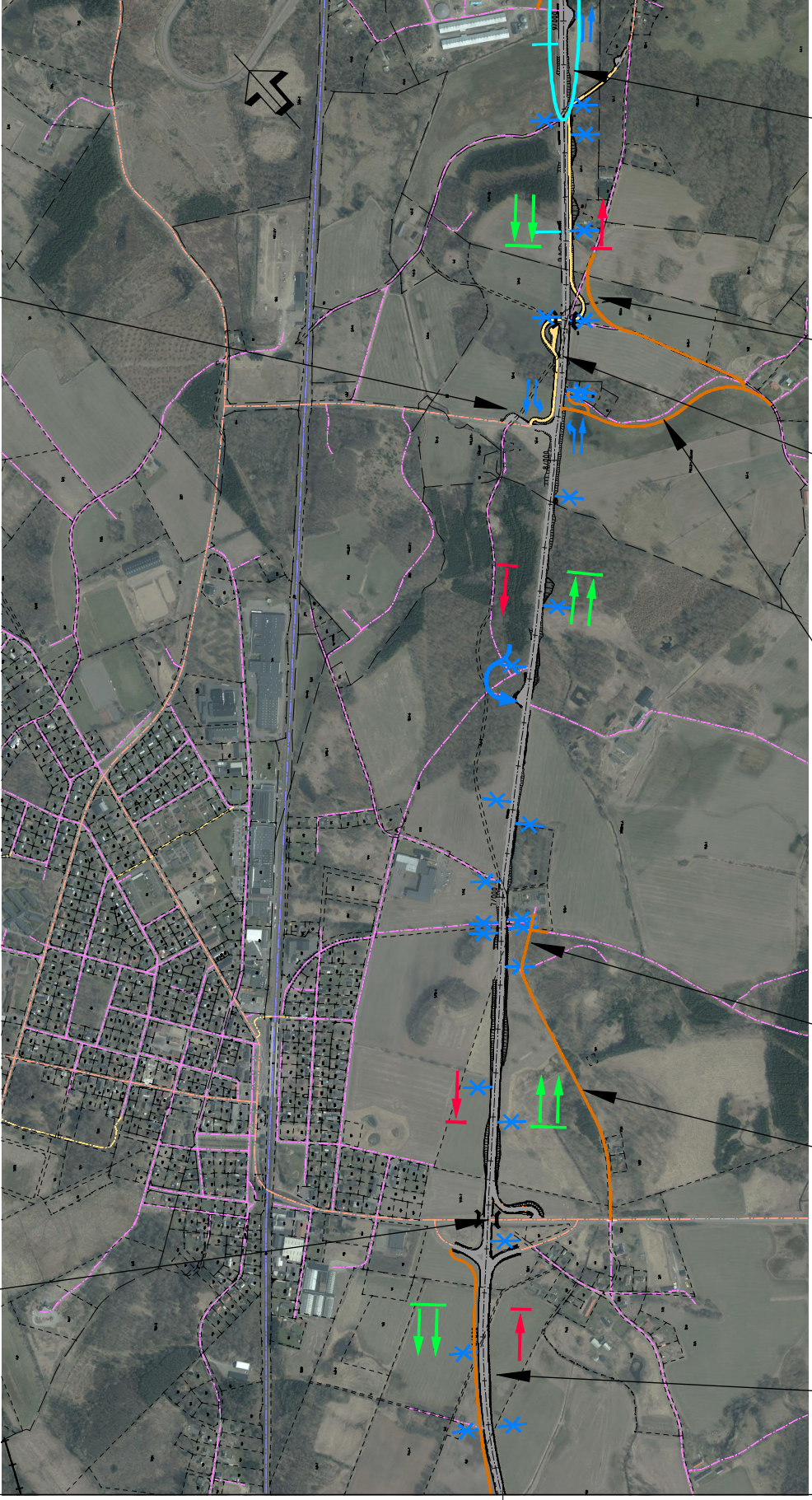
- ÅTGÄRDER FÖR VILLI
- AKTUELL VÄGS TRÄCKA KOMMER ATT KOMPLETTERAS MED ETT VILTSTÄNGSEL PÅ HELA STRÄCKAN. ÄVEN BULLERSKYDDSSKÄRMAR PLACERAS PÅ DELAR AV STRÄCKAN
- REDOVISNING PÅ PLANKARTOR OCH ILLUSTRATIONSPLANER

VÄGPLAN
PRELIMINÄR
SAMRÄDSHANDLING
 DATUM: 2020-04-23
 RV 23

PROJEKTLEDARE	ANDERS
PROJEKTANSVÄRIG	ANDERS
PROJEKTSÄLLSKAP	TRAFIKFÖRETAGET TYRRENS
ANSVARIG FÖR	PONTUS TORNBLOM
ANSVARIG FÖR	PER-ERIK PERSSON
ANSVARIG FÖR	SAMMANSATT RITNING
ANSVARIG FÖR	TEKNIKÖVERGRIPANDE
ANSVARIG FÖR	ÖVERSIKT
ANSVARIG FÖR	PLAN
ANSVARIG FÖR	6/000 - 9/000
SKALA	1:5000
PROJEKTNUMMER	100G9003

ANLÄGGANDE AV VÄNDMÖJLIGHET TILL FÖLJD AV MITTRÄCKESSEPARERING

NY UTFORMNING AV KORSNING, NY PAFART NORRUT



NY LOKALVÄG

NY LOKALVÄG

NY LOKALVÄG

UPPRUSTAD LOKALVÄG

NY GÅNG- OCH CYKELVÄG

PÅGÅENDE ARBETE MED ATT ERSÄTTA VÄNSTERSVÄNG TYP ÖGLA MED ETT VÄNSTERSVÄNGSKORFÄLT

