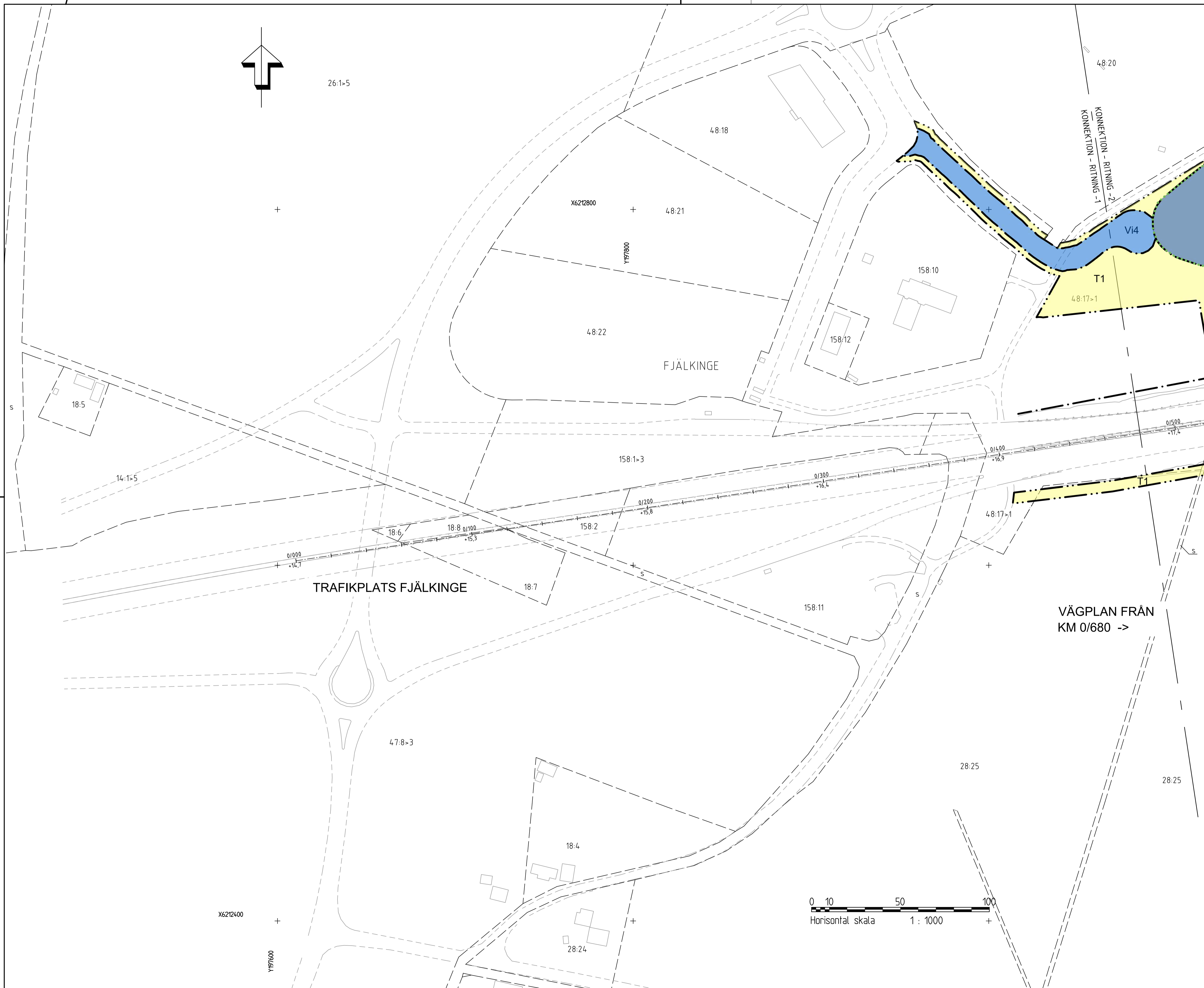


26:1>5



TECKENFÖRKLARING

- KOORDINATSYSTEM I PLAN: SWEREF 99 13 30
HÖJDSYSTEM: RH 2000
- MARKANSPRÅK**
- GRÄNS FÖR VÄGOMRÅDE
 - AVGRÄNSNING MELLAN OLIKA TYPER AV MARKANSPRÅK
 - GRÄNS FÖR VÄGPLAN
 - V: NYTT VÄGOMRÅDE MED VÄGRÄTT
 - Vi: NYTT VÄGOMRÅDE MED INSKRÄNKT VÄGRÄTT
 - J: NY JÄRNVÄGSMARK MED ÄGANDERÄTT
 - Js: NY JÄRNVÄGSMARK MED SERVITUTSRÄTT
 - J,Js: NY JÄRNVÄGSMARK MED ÄGANDERÄTT ALTERNATIVT MED SERVITUTSRÄTT
 - T: TILFÄLLIG NYTTJÄNDERÄTT, GÄLLER UNDER HELA BYGGTIDEN, DÖCK SOM LÅNGST TILL 3 MÅNADER EFTER SLUTBESIKNING

- V1 - VÄGOMRÅDE MED INSKRÄNKT VÄGRÄTT FÖR BULLERVALL
- V2 - VÄGOMRÅDE MED INSKRÄNKT VÄGRÄTT FÖR DAGVATTENLEDNING
- V3 - VÄGOMRÅDE MED INSKRÄNKT VÄGRÄTT FÖR FAUNAPASSAGE
- V4 - VÄGOMRÅDE MED INSKRÄNKT VÄGRÄTT FÖR ANGRING
- J1 - SERVICUT FÖR SERVICEVÄG
- T1 - TILFÄLLIG NYTTJÄNDERÄTT FÖR ETABLERINGSOMRÅDE OCH BYGGVÄG
- T2 - TILFÄLLIG NYTTJÄNDERÄTT FÖR BYGGANDE AV BRO
- T3 - TILFÄLLIG NYTTJÄNDERÄTT FÖR BYGGANDE AV LEDNING
- TA - TILFÄLLIG NYTTJÄNDERÄTT FÖR BYGGVÄG AVEN ÖPPEN FÖR ANNAN TRAFIK, FÄR EJ BLOCKERAS
- TS - TILFÄLLIG NYTTJÄNDERÄTT FÖR UPPLAG AV JORDMASSOR

SKYDDSÅTGÄRDER OCH FÖRSIKTIGHETSMÅTT

- MARKERING ELLER AVGRÄNSNING AV SKYDDSÅTGÄRDER OCH FÖRSIKTIGHETSMÅTT
- FAUNASTÄNGSEL: HÖJD 2,2 METER ÖVER OMGIVANDE MARKEN
- VÄGRÄCKE
- SK1 BULLERSKYDDSSKÄRM, ANGES MED HÖJD I METER ÖVER VÄGMITT
- SK2 BULLERSKYDDSVALL, ANGES MED HÖJD I METER ÖVER VÄGMITT
- SK3 BULLERSKYDDSSKÄRM PÅ BEFINTLIG BULLERSKYDDSVALL, ANGES MED HÖJD I METER ÖVER VÄGMITT
- SK4 BULLERSKYDDSSKÄRM PÅ NY BULLERSKYDDSVALL, ANGES MED HÖJD I METER ÖVER VÄGMITT
- SK5 FASTIGHETSNÄRA BULLERSKYDD, ERBJUDANDE OM BULLERSKYDDSSKÄRM, HÖJD I METER
- SK6 FASTIGHETSNÄRA BULLERSKYDD, ERBJUDANDE OM FASADÅTGÄRD
- SK7 FASTIGHETSNÄRA BULLERSKYDD, ERBJUDANDE OM SKYDDAD UTEPLATS
- SK8 FAUNAPASSAGE, PORT
- SK9 FAUNAPASSAGE, TRUMPA
- SK10 FÖRDRJNINGSMAGASIN MED TÄT BOTTEN
- SK11 INFILTRATIONS- OCH FÖRDRJNINGSMAGASIN
- SK12 TÄTA DIKEN
- SK13 BLÄNSKYDD

VERKSAMHETER/ÅTGÄRDER SOM UNDANTAS FRÅN FÖRBUDD ENLIGT MILJÖBALKEN

- FÖRBUDD SOM AVSER VERKSAMHETER ELLER ÅTGÄRD INOM GENERellt BIOTOPSKYDDSDOMÄRDE GÄLLER INTE BYGGANDE AV ALLMÄN VÄG/JÄRNVÄG.
- SKYDDIGHETEN ATT GÖRA ANMÄLAN FÖR SAMRÅD ENLIGT 12:6 MB GÄLLER INTE FÖR DE VERKSAMHETER OCH ÅTGÄRDER SOM BEHOVS FÖR ATT BYGGA VÄGEN JÄRNVÄGEN OCH SOM FASTSTÄLLS OCH INGÅR I VÄGOMRÅDE FÖR ALLMÄN VÄG/JÄRNVÄGSMARK ELLER OMRÅDE FÖR TILFÄLLIG NYTTJÄNDERÄTT.
- BIOTOPSKYDDAD MARK

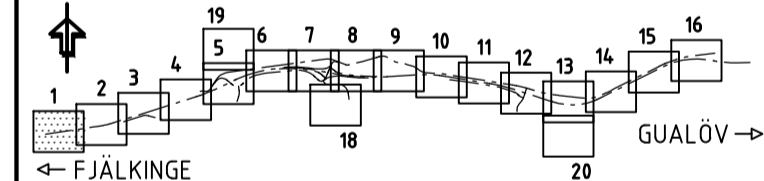
SÄRSKILDA BESLUT SOM TAS I SAMBAND MED FASTSTÄLLELSE AV VÄGPLAN

- INDRAGNING AV VÄG FRÅN ALLMÄN UNDERHÅLL

ÖVRIGA BETECKNINGAR PÅ PLANKARTAN

- TRAKTGRÄNS
- FASTIGHETSGRÄNS
- FASTIGHET SOM INLÖSES
- TRAFIKVERKETS BEFINTLIGA FASTIGHET
- NY VÄG, VÄGBANKANTER MED LÄNGDHÄTNING OCH HÖJDSÄTTNING
- BULLERSKYDDSSKÄRM

ORIENTERINGSKARTA MED BLADINDELNING



TYP AV PLAN

VÄGPLAN

GRANSKNINGSSTATUS / SYFTE

HANDLINGSTYP

FASTSTÄLLELSEHANDLING

DATUM: 2020-05-22 | LEVERANS / ÄNDRINGS.PM: 2020-10-23

OBJEKT

E22, FJÄLKINGE - GUALÖV

DELOMRÅDE / BANDEL

ANLÄGGNINGSDIAGRAM

01 E22

OBJEKTSNUMMER / KM: 146388 | KONSTRUKTIONSNUMMER: 12701327

BESTÄLLARE: TRAFIKVERKET | LEVERANTÖR: SWECO

SKAPAD AV: O ERNSTSSON | UPPDRAGSNUMMER: 12701327

GODKÄND AV: C. LINDBERG | AVDELNING: MALMÖ

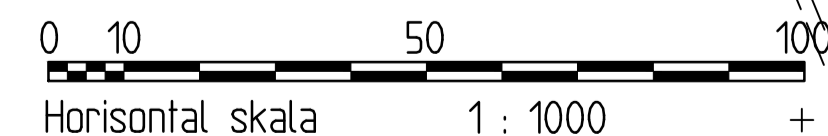
RITNINGSTYP: PLANRITNING

TEKNIKOMRÅDE / INNEHÅLL: TEKNIKÖVERGRIPANDE

BESKRIVNING: E22 TRAFIKPLATS FJÄLKINGE UTFORMNING AV PLANFÖRSLAG PLANKARTA

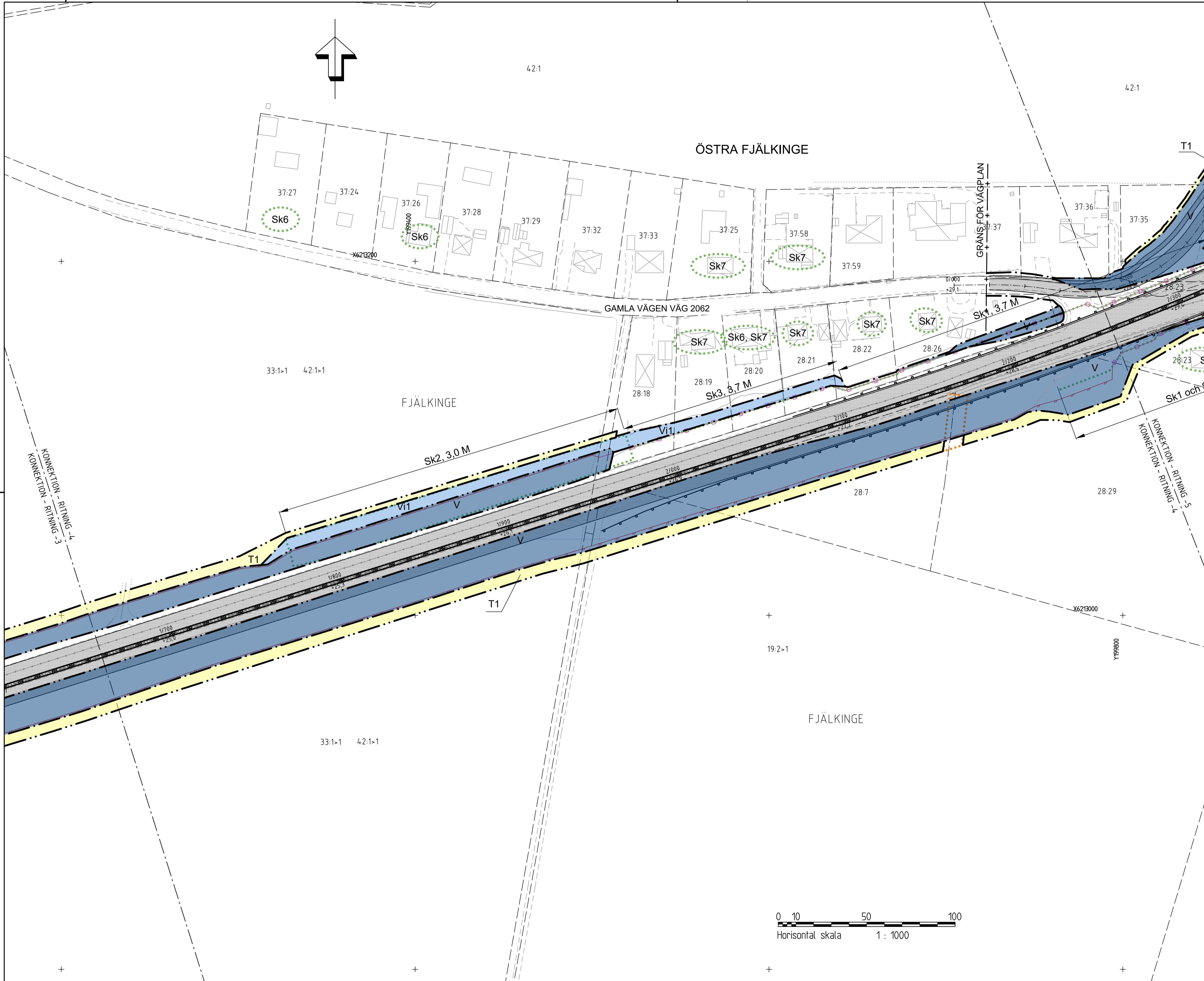
SKALA: 1:1000 | FORMAT: A1 | FÖRVALTNINGSNUMMER: 1 00 C 02 01

RITNINGSNUMMER: 1 | BLAD: 1 | NÄSTA BLAD: 2 | BET: 1



Horizontal skala 1 : 1000

2019-07-04 15:49
2019-07-04 15:50
2019-07-04 15:51
2019-07-04 15:52
2019-07-04 15:53
2019-07-04 15:54
2019-07-04 15:55
2019-07-04 15:56
2019-07-04 15:57
2019-07-04 15:58
2019-07-04 15:59
2019-07-04 16:00
2019-07-04 16:01
2019-07-04 16:02
2019-07-04 16:03
2019-07-04 16:04
2019-07-04 16:05
2019-07-04 16:06
2019-07-04 16:07
2019-07-04 16:08
2019-07-04 16:09
2019-07-04 16:10
2019-07-04 16:11
2019-07-04 16:12
2019-07-04 16:13
2019-07-04 16:14
2019-07-04 16:15
2019-07-04 16:16
2019-07-04 16:17
2019-07-04 16:18
2019-07-04 16:19
2019-07-04 16:20
2019-07-04 16:21
2019-07-04 16:22
2019-07-04 16:23
2019-07-04 16:24
2019-07-04 16:25
2019-07-04 16:26
2019-07-04 16:27
2019-07-04 16:28
2019-07-04 16:29
2019-07-04 16:30
2019-07-04 16:31
2019-07-04 16:32
2019-07-04 16:33
2019-07-04 16:34
2019-07-04 16:35
2019-07-04 16:36
2019-07-04 16:37
2019-07-04 16:38
2019-07-04 16:39
2019-07-04 16:40
2019-07-04 16:41
2019-07-04 16:42
2019-07-04 16:43
2019-07-04 16:44
2019-07-04 16:45
2019-07-04 16:46
2019-07-04 16:47
2019-07-04 16:48
2019-07-04 16:49
2019-07-04 16:50
2019-07-04 16:51
2019-07-04 16:52
2019-07-04 16:53
2019-07-04 16:54
2019-07-04 16:55
2019-07-04 16:56
2019-07-04 16:57
2019-07-04 16:58
2019-07-04 16:59
2019-07-04 17:00



TECKENFÖRKLARING
 KOORDINATSYSTEM I PLAN: SWEREF 99 13 30
 HÖJDSYSTEM: RH 2000

MARKANSPRÅK

- GRÄNS FÖR VÄGOMRÅDE
- AVGRÄNSNING MELLAN OLKA TYPER AV MARKANSPRÅK
- GRÄNS FÖR VÄGPLAN
- NYTT VÄGOMRÅDE MED VÄGRÄTT
- NYTT VÄGOMRÅDE MED INSKRÄNKT VÄGRÄTT
- NY JÄRNVÄGSMARK MED ÄGANDERÄTT
- NY JÄRNVÄGSMARK MED SERUITRÄTT
- NY JÄRNVÄGSMARK MED ÄGANDERÄTT ALTERNATIVT MED SERUITRÄTT
- TILFÄLLIG NYTTJÄNDERÄTT, GÄLLER UNDER HELA BYGGTIDEN, DÖCK SOM LÄNGST TILL 3 MÅNADER EFTER SLUTBESIKTNING

SKYDÅTGÅRDER OCH FÖRSIKTIGHETSMÅTT

- MARKERING ELLER AVGRÄNSNING AV SKYDÅTGÅRD OCH FÖRSIKTIGHETSMÅTT
- FAUNASTÄNGSEL: HÖJD 2,2 METER ÖVER OMGIVANDE MARKNIVÅ
- VÄGGRÄNS
- SK1 BULLERSKYDDSKÄRM, ANGES MED HÖJD I METER ÖVER VÄGMITT
- SK2 BULLERSKYDDSVALL, ANGES MED HÖJD I METER ÖVER VÄGMITT
- SK3 BULLERSKYDDSKÄRM PÅ BEFINTLIG BULLERSKYDDSVALL, ANGES MED HÖJD I METER ÖVER VÄGMITT
- SK4 BULLERSKYDDSKÄRM PÅ NY BULLERSKYDDSVALL, ANGES MED HÖJD I METER ÖVER VÄGMITT
- SK5 FASTIGHETSÄNÄRA BULLERSKYDD, ERBJUDANDE OM BULLERSKYDDSKÄRM, HÖJD I METER
- SK6 FASTIGHETSÄNÄRA BULLERSKYDD, ERBJUDANDE OM FASADÅTGÅRD
- SK7 FASTIGHETSÄNÄRA BULLERSKYDD, ERBJUDANDE OM SKYDDAD UTEPLATS
- SK8 FAUNAPASSAGE, PORT
- SK9 FAUNAPASSAGE, TRUMPA
- SK10 FÖRDRÖJNINGSMAGASIN MED TÄT BOTTEN
- SK11 INFILTRATIONS- OCH FÖRDRÖJNINGSMAGASIN
- SK12 TÄTA DIKEN
- SK13 BLÅNDSKYDD

VERKSAMHETER/ÅTGÅRDER SOM UNDANTAS FRÅN FÖRBUDD ENLIGT MILJÖBALKEN

FÖRBUDDEN SOM AVSER VERKSAMHET ELLER ÅTGÄRD INOM GENERellt BIOTOPSKYDDOMRÅDE GÄLLER INTE BYGGANDE AV ALLMÄN VÄG/JÄRNVÄG. SKYDDIGHETEN ATT GÖRA ANMÄLAN FÖR SAMRÅD ENLIGT 12:6 MB GÄLLER INTE FÖR DE VERKSAMHETER OCH ÅTGÄRDER SOM BEHOVS FÖR ATT BYGGA VÄGEN JÄRNVÄGEN OCH SOM FASTSTÄLLS OCH INGÅR I VÄGOMRÅDE FÖR ALLMÄN VÄG/JÄRNVÄGSMARK ELLER OMRÅDE FÖR TILGÄLLIG NYTTJÄNDERÄTT.

SÄRSKILDA BESLUT SOM TAS I SAMBAND MED FASTSTÄLLELSE AV VÄGPLAN

INDRAGNING AV VÄG FRÅN ALLMÄNT UNDERHÅLL

ÖVRIGA BETECKNINGAR PÅ PLANKARTAN

- TRAKTGRÄNS
- FASTIGHETSGRÄNS
- FASTIGHET SOM INLÖSES
- TRAFIKVERKETS BEFINTLIGA FASTIGHET
- NY VÄG, VÄGBANKANTER MED LÄNGDHÄTNING OCH HÖJDSÄTTNING
- BULLERSKYDDSKÄRM

ORIENTERINGSKARTA MED BLADINDELNING

TYP AV PLAN: **VÄGPLAN**

GRANSKNINGSSTATUS / SYFTE: **FASTSTÄLLELSEHANDLING**

HANDLINGSTYP: **FASTSTÄLLELSEHANDLING**

DATUM: 2020-05-22 | LEVERANS / ÄNDRINGS.PM: 2020-10-23

OBJEKT: **E22, FJÄLKINGE - GUALÖV**

DELOMRÅDE / BANDEL: **1 FJÄLKINGE-GUALÖV**

ANLÄGGNINGSDIAGRAM: **01 E22**

OBJEKTNUMMER / KM: 146388 | KONSTRUKTIONNUMMER: 12701327

BESTÄLLARE: **TRAFIKVERKET** | LEVERANTÖR: **SWECO**

SKAPAD AV: **O ERNSTSSON** | UPPDRAGSNUMMER: 12701327

GODKÄND AV: **C. LINDBERG** | AVDELNING: **MALMÖ**

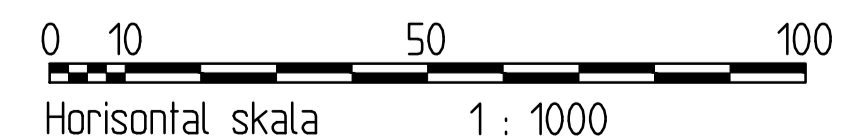
RITNINGSTYP: **PLANRITNING**

TEKNIKOMRÅDE / INNEHÅLL: **TEKNIKÖVERGRIPANDE**

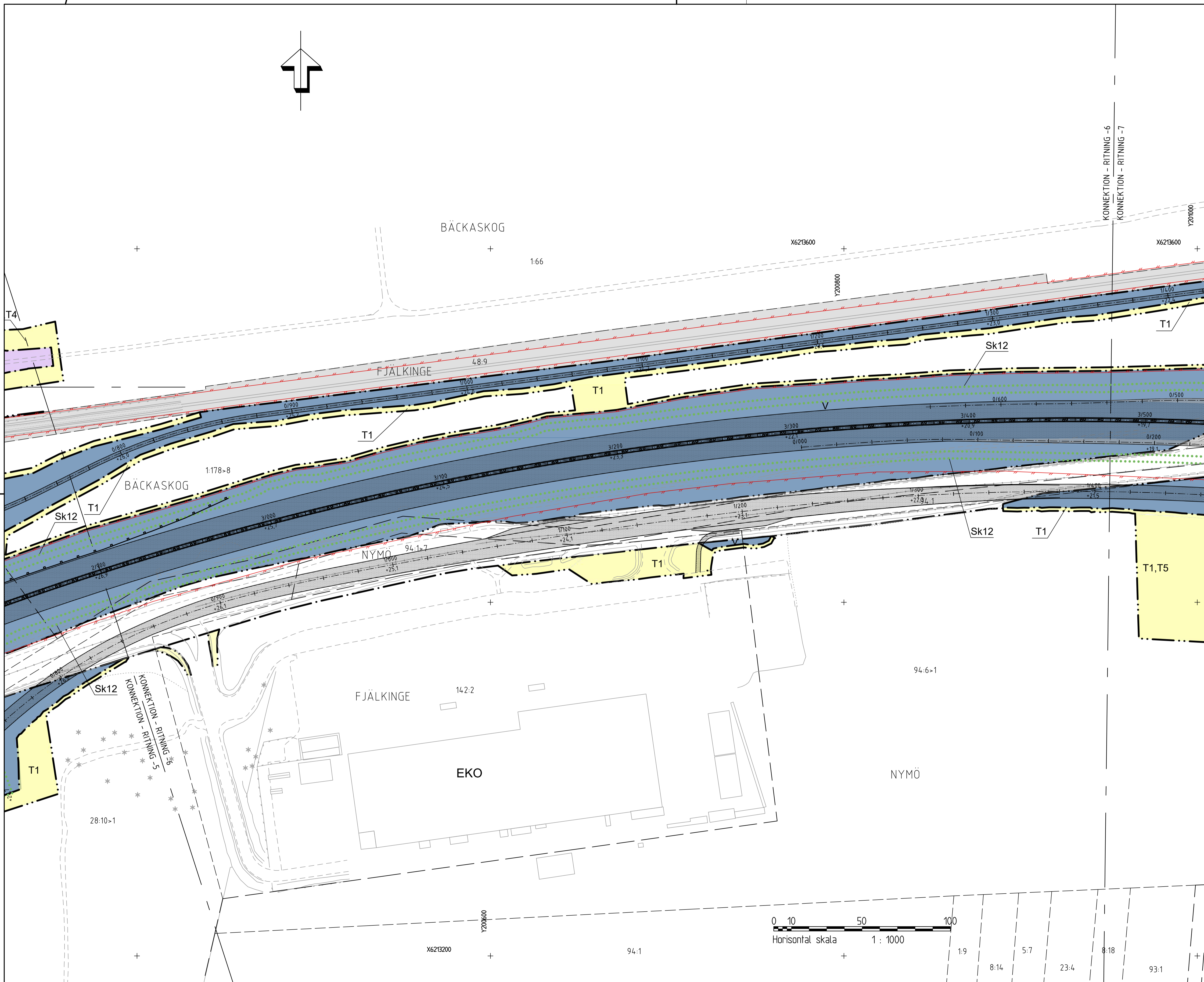
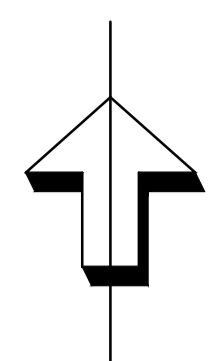
BESKRIVNING: **E22 SEKTION 1/660 - 2/260 UTFORMNING AV VÄGFÖRSLAG PLANKARTA**

SKALA: 1:1000 | FORMAT: A1 | FÖRVALTNINGSNUMMER: 1 00 C 02 04

RITNINGNUMMER: 1 | BLAD: 4 | NÄSTA BLAD: 5 | BET: 5



2016-07-04 15:49
 2016-07-04 15:51
 2016-07-04 15:52
 2016-07-04 15:53
 2016-07-04 15:54
 2016-07-04 15:55
 2016-07-04 15:56
 2016-07-04 15:57
 2016-07-04 15:58
 2016-07-04 15:59
 2016-07-04 16:00
 2016-07-04 16:01
 2016-07-04 16:02
 2016-07-04 16:03
 2016-07-04 16:04
 2016-07-04 16:05
 2016-07-04 16:06
 2016-07-04 16:07
 2016-07-04 16:08
 2016-07-04 16:09
 2016-07-04 16:10
 2016-07-04 16:11
 2016-07-04 16:12
 2016-07-04 16:13
 2016-07-04 16:14
 2016-07-04 16:15
 2016-07-04 16:16
 2016-07-04 16:17
 2016-07-04 16:18
 2016-07-04 16:19
 2016-07-04 16:20
 2016-07-04 16:21
 2016-07-04 16:22
 2016-07-04 16:23
 2016-07-04 16:24
 2016-07-04 16:25
 2016-07-04 16:26
 2016-07-04 16:27
 2016-07-04 16:28
 2016-07-04 16:29
 2016-07-04 16:30
 2016-07-04 16:31
 2016-07-04 16:32
 2016-07-04 16:33
 2016-07-04 16:34
 2016-07-04 16:35
 2016-07-04 16:36
 2016-07-04 16:37
 2016-07-04 16:38
 2016-07-04 16:39
 2016-07-04 16:40
 2016-07-04 16:41
 2016-07-04 16:42
 2016-07-04 16:43
 2016-07-04 16:44
 2016-07-04 16:45
 2016-07-04 16:46
 2016-07-04 16:47
 2016-07-04 16:48
 2016-07-04 16:49
 2016-07-04 16:50
 2016-07-04 16:51
 2016-07-04 16:52
 2016-07-04 16:53
 2016-07-04 16:54
 2016-07-04 16:55
 2016-07-04 16:56
 2016-07-04 16:57
 2016-07-04 16:58
 2016-07-04 16:59
 2016-07-04 17:00



TECKENFÖRKLARING
 KOORDINATSYSTEM I PLAN: SWEREF 99 13 30
 HÖJDSYSTEM: RH 2000

- MARKANSPRÅK**
- GRÄNS FÖR VÄGOMRÅDE
 - AVGRÄNSNING MELLAN OLKA TYPER AV MARKANSPRÅK
 - GRÄNS FÖR VÄGPLAN
 - +
 - V NYTT VÄGOMRÅDE MED VÄGRÄTT
 - VI NYTT VÄGOMRÅDE MED INSKRÄNKT VÄGRÄTT
 - J NY JÄRNVÄGSMARK MED ÄGANDERÄTT
 - JS NY JÄRNVÄGSMARK MED SERVTUTSRÄTT
 - T TILFÄLLIG NYTTJÄNDERÄTT, GÄLLER UNDER HELA BYGGTIDEN, DÖCK SOM LÄNGST TILL 3 MÅNADER EFTER SLUTBESIKTNING

- V1 - VÄGOMRÅDE MED INSKRÄNKT VÄGRÄTT FÖR BULLERVALL
- V2 - VÄGOMRÅDE MED INSKRÄNKT VÄGRÄTT FÖR DAGVATTENLEDNING
- V3 - VÄGOMRÅDE MED INSKRÄNKT VÄGRÄTT FÖR FAUNAPASSAGE
- V4 - VÄGOMRÅDE MED INSKRÄNKT VÄGRÄTT FÖR ANGRING
- J1 - SERVITUT FÖR SERVICEVÄG
- T1 - TILFÄLLIG NYTTJÄNDERÄTT FÖR ETABLERINGSOMRÅDE OCH BYGGVÄG
- T2 - TILFÄLLIG NYTTJÄNDERÄTT FÖR BYGGANDE AV BRO
- T3 - TILFÄLLIG NYTTJÄNDERÄTT FÖR BYGGANDE AV LEDNING
- T4 - TILFÄLLIG NYTTJÄNDERÄTT FÖR BYGGVÄG AVEN ÖPPEN FÖR ANNAN TRAFIK, FÄR EJ BLOCKERAS
- T5 - TILFÄLLIG NYTTJÄNDERÄTT FÖR UPPLAG AV JORDMASSOR

- SKYDDSÅTGÄRDER OCH FÖRSIKTIGHETSMÅTT**
- MARKERING ELLER AVGRÄNSNING AV SKYDDSÅTGÄRDER OCH FÖRSIKTIGHETSMÅTT
 - FAUNASTÄNGSEL, HÖJD 2,2 METER ÖVER OMGIVANDE MARKNIVÅ
 - VÄGRÄCKE
 - SK1 BULLERSKYDDSSKÄRM, ANGES MED HÖJD I METER ÖVER VÄGMITT
 - SK2 BULLERSKYDDSVALL, ANGES MED HÖJD I METER ÖVER VÄGMITT
 - SK3 BULLERSKYDDSSKÄRM PÅ BEFINTLIG BULLERSKYDDSVALL, ANGES MED HÖJD I METER ÖVER VÄGMITT
 - SK4 BULLERSKYDDSSKÄRM PÅ NY BULLERSKYDDSVALL, ANGES MED HÖJD I METER ÖVER VÄGMITT
 - SK5 FASTIGHETSÄNÄRA BULLERSKYDD, ERBJUDANDE OM BULLERSKYDDSSKÄRM, HÖJD I METER
 - SK6 FASTIGHETSÄNÄRA BULLERSKYDD, ERBJUDANDE OM FASADÅTGÄRD
 - SK7 FASTIGHETSÄNÄRA BULLERSKYDD, ERBJUDANDE OM SKYDDAD UTEPLATS
 - SK8 FAUNAPASSAGE, PORT
 - SK9 FAUNAPASSAGE, TRUMPA
 - SK10 FÖRDRJNINGSMAGASIN MED TÄT BOTTEN
 - SK11 INFILTRATIONS- OCH FÖRDRJNINGSMAGASIN
 - SK12 TÄTA DIKEN
 - SK13 BLÅNDSKYDD

VERKSAMHETER/ÅTGÄRDER SOM UNDANTAS FRÅN FÖRBUDD ENLIGT MILJÖBALKEN

FÖRBUDDEN SOM AVSER VERKSAMHET ELLER ÅTGÄRD INOM GENERELLT BIOTOPSKYDDSMRÅDE GÄLLER INTE BYGGANDE AV ALLMÄN VÄG/JÄRNVÄG.

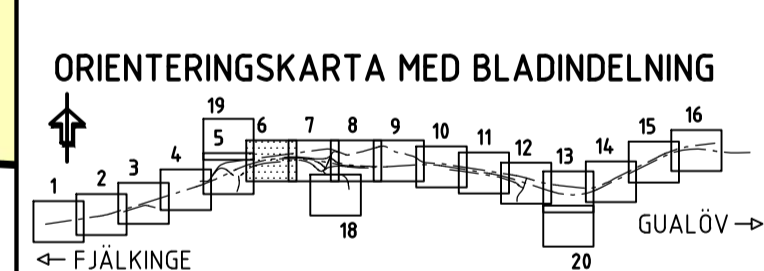
SKYDDIGHETEN ATT GÖRA ANMÄLAN FÖR SAMRÅD ENLIGT 12:6 MB GÄLLER INTE FÖR DE VERKSAMHETER OCH ÅTGÄRDER SOM BEHOVS FÖR ATT BYGGA VÄGEN/JÄRNVÄGEN OCH SOM FASTSTÄLLS OCH INGÅR I VÄGOMRÅDE FÖR ALLMÄN VÄG/JÄRNVÄGSMARK ELLER OMRÅDE FÖR TILFÄLLIG NYTTJÄNDERÄTT.

--- BIOTOPSKYDDAD MARK

SÄRSKILDA BESLUT SOM TAS I SAMBAND MED FASTSTÄLLELSE AV VÄGPLAN

--- INDRAGNING AV VÄG FRÅN ALLMÄN UNDERHÅLL

- ÖVRIGA BETECKNINGAR PÅ PLANKARTAN**
- TRAKTGRÄNS
 - FASTIGHETSGRÄNS
 - FASTIGHET SOM INLÖSES
 - TRAFIKVERKETS BEFINTLIGA FASTIGHET
 - NY VÄG, VÄGBANEKANTER MED LÄNGDÄTNING OCH HÖJDSÄTTNING
 - BULLERSKYDDSSKÄRM



VÄGPLAN

GRANSKNINGSSTATUS / SYFTE

FASTSTÄLLELSEHANDLING

DATUM: 2020-05-22
 LEVERANS / ÄNDRINGSPM: 2021-02-12

E22, FJÄLKINGE - GUALÖV

DELOMRÅDE / BANDEL: 1 FJÄLKINGE-GUALÖV

ANLÄGGNINGSDIAGRAM: 01 E22

OBJEKTNUMMER / KM: 146388

BESTÄLLARE: TRAFIKVERKET

LEVERANTÖR: SWECO

SKAPAD AV: O ERNSTSSON

GODKÄND AV: C. LINDBERG

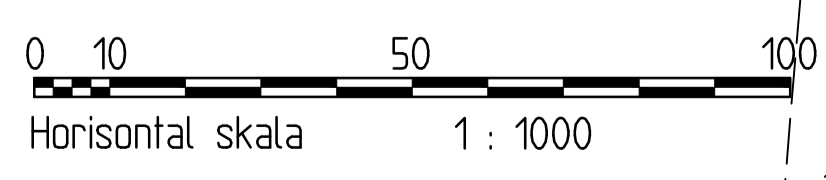
RITNINGSTYP: PLANRITNING

TEKNIKÖVERGRIPANDE: E22

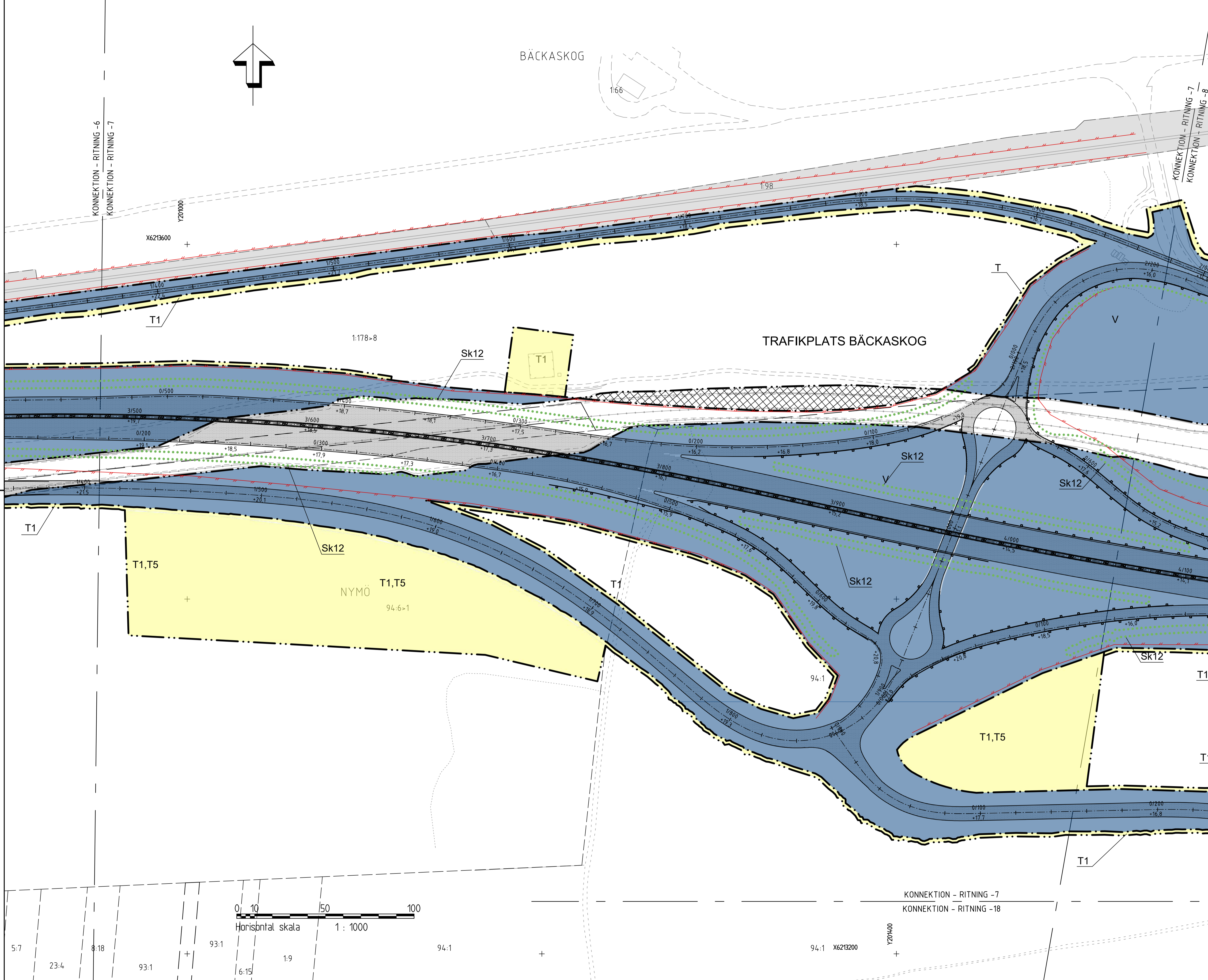
SEKTION 2/900-3/480
 UTFORMNING AV PLANFÖRSLAG PLANKARTA

SKALA: 1:1000
 RITNINGNUMMER: 1 00 C 02 06

BLAD: 6
 NÄSTA BLAD: 7



- 2019-07-04 15:49
- 2019-07-04 15:51
- 2019-07-04 15:52
- 2019-07-04 15:53
- 2019-07-04 15:54
- 2019-07-04 15:55
- 2019-07-04 15:56
- 2019-07-04 15:57
- 2019-07-04 15:58
- 2019-07-04 15:59
- 2019-07-04 16:00
- 2019-07-04 16:01
- 2019-07-04 16:02
- 2019-07-04 16:03
- 2019-07-04 16:04
- 2019-07-04 16:05
- 2019-07-04 16:06
- 2019-07-04 16:07
- 2019-07-04 16:08
- 2019-07-04 16:09
- 2019-07-04 16:10
- 2019-07-04 16:11
- 2019-07-04 16:12
- 2019-07-04 16:13
- 2019-07-04 16:14
- 2019-07-04 16:15
- 2019-07-04 16:16
- 2019-07-04 16:17
- 2019-07-04 16:18
- 2019-07-04 16:19
- 2019-07-04 16:20
- 2019-07-04 16:21
- 2019-07-04 16:22
- 2019-07-04 16:23
- 2019-07-04 16:24
- 2019-07-04 16:25
- 2019-07-04 16:26
- 2019-07-04 16:27
- 2019-07-04 16:28
- 2019-07-04 16:29
- 2019-07-04 16:30
- 2019-07-04 16:31
- 2019-07-04 16:32
- 2019-07-04 16:33
- 2019-07-04 16:34
- 2019-07-04 16:35
- 2019-07-04 16:36
- 2019-07-04 16:37
- 2019-07-04 16:38
- 2019-07-04 16:39
- 2019-07-04 16:40
- 2019-07-04 16:41
- 2019-07-04 16:42
- 2019-07-04 16:43
- 2019-07-04 16:44
- 2019-07-04 16:45
- 2019-07-04 16:46
- 2019-07-04 16:47
- 2019-07-04 16:48
- 2019-07-04 16:49
- 2019-07-04 16:50
- 2019-07-04 16:51
- 2019-07-04 16:52
- 2019-07-04 16:53
- 2019-07-04 16:54
- 2019-07-04 16:55
- 2019-07-04 16:56
- 2019-07-04 16:57
- 2019-07-04 16:58
- 2019-07-04 16:59
- 2019-07-04 17:00



TECKENFÖRKLARING
 KOORDINATSYSTEM I PLAN: SWEREF 99 13 30
 HÖJDSYSTEM: RH 2000

MARKANSPRÅK

- GRÄNS FÖR VÄGOMRÅDE
- AVGRÄNSNING MELLAN OLIKA TYPER AV MARKANSPRÅK
- GRÄNS FÖR VÄGPLAN

VÄGOMRÅDE

- V: NYTT VÄGOMRÅDE MED VÄGRÄTT
- VI: NYTT VÄGOMRÅDE MED INSKRÄNKT VÄGRÄTT
- J: NY JÄRNVÄGSMARK MED ÄGANDERÄTT
- JS: NY JÄRNVÄGSMARK MED SERVIDITSRÄTT
- T: TILLFÄLLIG NYTTJÄNDERÄTT, GÄLLER UNDER HELA BYGGTIDEN, DÖCK SOM LÄNGST TILL 3 MÅNADER EFTER SLUTBESKRIKING

SKYDDSÅTGÄRDER OCH FÖRSIKTIGHETSÅTGÄRDER

- SK1: BULLERSKYDDSSKÄRM, ANGES MED HÖJD I METER ÖVER VÄGMITT
- SK2: BULLERSKYDDSVALL, ANGES MED HÖJD I METER ÖVER VÄGMITT
- SK3: BULLERSKYDDSSKÄRM PÅ BEFINTLIG BULLERSKYDDSVALL, ANGES MED HÖJD I METER ÖVER VÄGMITT
- SK4: BULLERSKYDDSSKÄRM PÅ NY BULLERSKYDDSVALL, ANGES MED HÖJD I METER ÖVER VÄGMITT
- SK5: FASTIGHETSÄRÅRE BULLERSKYDD, ERBJUDANDE OM BULLERSKYDDSSKÄRM, HÖJD I METER
- SK6: FASTIGHETSÄRÅRE BULLERSKYDD, ERBJUDANDE OM FASADÅTGÄRD
- SK7: FASTIGHETSÄRÅRE BULLERSKYDD, ERBJUDANDE OM SKYDDAD UTEPLATS
- SK8: FAUNAPASSAGE, PORT
- SK9: FAUNAPASSAGE, TRUMPA
- SK10: FÖRDRÖJNINGSMAGASIN MED TÄT BOTTEN
- SK11: INFILTRATIONS- OCH FÖRDRÖJNINGSMAGASIN
- SK12: TÄTA DIKEN
- SK13: BLÅDSKYDD

VERKSAMHETER/ÅTGÄRDER SOM UNDANTAS FRÅN FÖRBUDD ENLIGT MILJÖBALKEN

FÖRBUDDEN SOM AVSER VERKSAMHET ELLER ÅTGÄRD INOM GENERellt BIOTOPSKYDDSMRÅDE GÄLLER INTE BYGGANDE AV ALLMÄN VÄG/JÄRNVÄG. SKYDDIGHETEN ATT GÖRA ANMÄLAN FÖR SAMRÅD ENLIGT 12:6 MB GÄLLER INTE FÖR DE VERKSAMHETER OCH ÅTGÄRDER SOM BEHOVS FÖR ATT BYGGA VÄGEN/JÄRNVÄGEN OCH SOM FASTSTÄLLS OCH INGÅR I VÄGOMRÅDE FÖR ALLMÄN VÄG/JÄRNVÄGSMARK ELLER OMRÅDE FÖR TILLGÄLLIG NYTTJÄNDERÄTT.

SÄRSKILDA BESLUT SOM TAS I SAMBAND MED FASTSTÄLLELSE AV VÄGPLAN

INDRAGNING AV VÄG FRÅN ALLMÄN UNDERHÅLL

ÖVRIGA BETECKNINGAR PÅ PLANKARTAN

- TRAKTGRÄNS
- FASTIGHETSGRÄNS
- FASTIGHET SOM INLÖSES
- TRAFIKVERKETS BEFINTLIGA FASTIGHET
- NY VÄG, VÄGBANKANTER MED LÄNGDMÄTNING OCH HÖJDSÄTTNING
- BULLERSKYDDSSKÄRM

ORIENTERINGSKARTA MED BLADINDELNING

TYP AV PLAN: **VÄGPLAN**

GRANSKNINGSSTATUS / SYFTE: **FASTSTÄLLELSEHANDLING**

DATUM: 2020-05-22 | LEVERANS / ÄNDRINGS-PM: 2021-02-12

OBJEKT: **E22, FJÄLKINGE - GUALÖV**

DELOMRÅDE / BANDEL: **1 FJÄLKINGE-GUALÖV**

ANLÄGGNINGSDEL: **01 E22**

OBJEKTNUMMER / KM: **146388**

KONSTRUKTIONSNUMMER: **12701327**

BESTÄLLARE: **TRAFIKVERKET**

LEVERANTÖR: **SWECO**

SKAPAD AV: **O ERNSTSSON**

GODKÄND AV: **C.LINDBERG**

RITNINGSTYP: **PLANRITNING**

TEKNIKOMRÅDE / INNEHÅLL: **TEKNIKÖVERGRIPANDE**

BESKRIVNING: **E22 SEKTION 3/480-4/060 UTFORMNING AV PLANFÖRSLAG PLANKARTA**

SKALA: **1:1000**

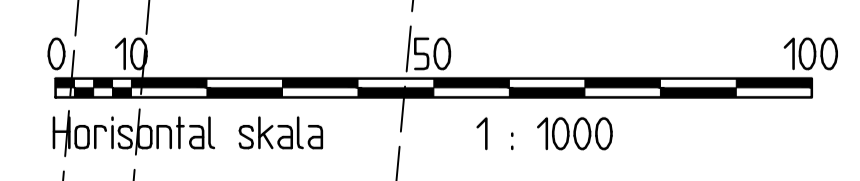
FORMAT: **A1**

FÖRVALTNINGSNUMMER: **1 00 C 02 07**

BLAD: **7**

NÄSTA BLAD: **8**

BET: **8**



2019-07-04 15:49
 2019-07-04 15:51
 2019-07-04 15:52
 2019-07-04 15:53
 2019-07-04 15:54
 2019-07-04 15:55
 2019-07-04 15:56
 2019-07-04 15:57
 2019-07-04 15:58
 2019-07-04 15:59
 2019-07-04 16:00
 2019-07-04 16:01
 2019-07-04 16:02
 2019-07-04 16:03
 2019-07-04 16:04
 2019-07-04 16:05
 2019-07-04 16:06
 2019-07-04 16:07
 2019-07-04 16:08
 2019-07-04 16:09
 2019-07-04 16:10
 2019-07-04 16:11
 2019-07-04 16:12
 2019-07-04 16:13
 2019-07-04 16:14
 2019-07-04 16:15
 2019-07-04 16:16
 2019-07-04 16:17
 2019-07-04 16:18
 2019-07-04 16:19
 2019-07-04 16:20
 2019-07-04 16:21
 2019-07-04 16:22
 2019-07-04 16:23
 2019-07-04 16:24
 2019-07-04 16:25
 2019-07-04 16:26
 2019-07-04 16:27
 2019-07-04 16:28
 2019-07-04 16:29
 2019-07-04 16:30
 2019-07-04 16:31
 2019-07-04 16:32
 2019-07-04 16:33
 2019-07-04 16:34
 2019-07-04 16:35
 2019-07-04 16:36
 2019-07-04 16:37
 2019-07-04 16:38
 2019-07-04 16:39
 2019-07-04 16:40
 2019-07-04 16:41
 2019-07-04 16:42
 2019-07-04 16:43
 2019-07-04 16:44
 2019-07-04 16:45
 2019-07-04 16:46
 2019-07-04 16:47
 2019-07-04 16:48
 2019-07-04 16:49
 2019-07-04 16:50
 2019-07-04 16:51
 2019-07-04 16:52
 2019-07-04 16:53
 2019-07-04 16:54
 2019-07-04 16:55
 2019-07-04 16:56
 2019-07-04 16:57
 2019-07-04 16:58
 2019-07-04 16:59
 2019-07-04 17:00
 2019-07-04 17:01
 2019-07-04 17:02
 2019-07-04 17:03
 2019-07-04 17:04
 2019-07-04 17:05
 2019-07-04 17:06
 2019-07-04 17:07
 2019-07-04 17:08
 2019-07-04 17:09
 2019-07-04 17:10
 2019-07-04 17:11
 2019-07-04 17:12
 2019-07-04 17:13
 2019-07-04 17:14
 2019-07-04 17:15
 2019-07-04 17:16
 2019-07-04 17:17
 2019-07-04 17:18
 2019-07-04 17:19
 2019-07-04 17:20
 2019-07-04 17:21
 2019-07-04 17:22
 2019-07-04 17:23
 2019-07-04 17:24
 2019-07-04 17:25
 2019-07-04 17:26
 2019-07-04 17:27
 2019-07-04 17:28
 2019-07-04 17:29
 2019-07-04 17:30
 2019-07-04 17:31
 2019-07-04 17:32
 2019-07-04 17:33
 2019-07-04 17:34
 2019-07-04 17:35
 2019-07-04 17:36
 2019-07-04 17:37
 2019-07-04 17:38
 2019-07-04 17:39
 2019-07-04 17:40
 2019-07-04 17:41
 2019-07-04 17:42
 2019-07-04 17:43
 2019-07-04 17:44
 2019-07-04 17:45
 2019-07-04 17:46
 2019-07-04 17:47
 2019-07-04 17:48
 2019-07-04 17:49
 2019-07-04 17:50
 2019-07-04 17:51
 2019-07-04 17:52
 2019-07-04 17:53
 2019-07-04 17:54
 2019-07-04 17:55
 2019-07-04 17:56
 2019-07-04 17:57
 2019-07-04 17:58
 2019-07-04 17:59
 2019-07-04 18:00
 2019-07-04 18:01
 2019-07-04 18:02
 2019-07-04 18:03
 2019-07-04 18:04
 2019-07-04 18:05
 2019-07-04 18:06
 2019-07-04 18:07
 2019-07-04 18:08
 2019-07-04 18:09
 2019-07-04 18:10
 2019-07-04 18:11
 2019-07-04 18:12
 2019-07-04 18:13
 2019-07-04 18:14
 2019-07-04 18:15
 2019-07-04 18:16
 2019-07-04 18:17
 2019-07-04 18:18
 2019-07-04 18:19
 2019-07-04 18:20
 2019-07-04 18:21
 2019-07-04 18:22
 2019-07-04 18:23
 2019-07-04 18:24
 2019-07-04 18:25
 2019-07-04 18:26
 2019-07-04 18:27
 2019-07-04 18:28
 2019-07-04 18:29
 2019-07-04 18:30
 2019-07-04 18:31
 2019-07-04 18:32
 2019-07-04 18:33
 2019-07-04 18:34
 2019-07-04 18:35
 2019-07-04 18:36
 2019-07-04 18:37
 2019-07-04 18:38
 2019-07-04 18:39
 2019-07-04 18:40
 2019-07-04 18:41
 2019-07-04 18:42
 2019-07-04 18:43
 2019-07-04 18:44
 2019-07-04 18:45
 2019-07-04 18:46
 2019-07-04 18:47
 2019-07-04 18:48
 2019-07-04 18:49
 2019-07-04 18:50
 2019-07-04 18:51
 2019-07-04 18:52
 2019-07-04 18:53
 2019-07-04 18:54
 2019-07-04 18:55
 2019-07-04 18:56
 2019-07-04 18:57
 2019-07-04 18:58
 2019-07-04 18:59
 2019-07-04 19:00
 2019-07-04 19:01
 2019-07-04 19:02
 2019-07-04 19:03
 2019-07-04 19:04
 2019-07-04 19:05
 2019-07-04 19:06
 2019-07-04 19:07
 2019-07-04 19:08
 2019-07-04 19:09
 2019-07-04 19:10
 2019-07-04 19:11
 2019-07-04 19:12
 2019-07-04 19:13
 2019-07-04 19:14
 2019-07-04 19:15
 2019-07-04 19:16
 2019-07-04 19:17
 2019-07-04 19:18
 2019-07-04 19:19
 2019-07-04 19:20
 2019-07-04 19:21
 2019-07-04 19:22
 2019-07-04 19:23
 2019-07-04 19:24
 2019-07-04 19:25
 2019-07-04 19:26
 2019-07-04 19:27
 2019-07-04 19:28
 2019-07-04 19:29
 2019-07-04 19:30
 2019-07-04 19:31
 2019-07-04 19:32
 2019-07-04 19:33
 2019-07-04 19:34
 2019-07-04 19:35
 2019-07-04 19:36
 2019-07-04 19:37
 2019-07-04 19:38
 2019-07-04 19:39
 2019-07-04 19:40
 2019-07-04 19:41
 2019-07-04 19:42
 2019-07-04 19:43
 2019-07-04 19:44
 2019-07-04 19:45
 2019-07-04 19:46
 2019-07-04 19:47
 2019-07-04 19:48
 2019-07-04 19:49
 2019-07-04 19:50
 2019-07-04 19:51
 2019-07-04 19:52
 2019-07-04 19:53
 2019-07-04 19:54
 2019-07-04 19:55
 2019-07-04 19:56
 2019-07-04 19:57
 2019-07-04 19:58
 2019-07-04 19:59
 2019-07-04 20:00

