



TRAFIKVERKET

En minut för säkerheten!

Säkerheten är en naturlig del av vår verksamhet.



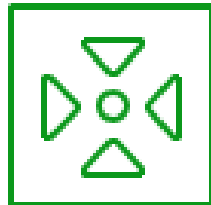
FÖRSTA
HJÄLPEN



LARM



NÖD-
UTGÅNG



ÅTER
SAMLINGS-
PLATS



Riskreducerande åtgärder väg 751 – Jakobs, Myckelby och Duvåker

Presentation av vägplanerna under samrådtiden 2021-11-29 till 2022-01-21

Medverkande från Trafikverket och Sweco

Trafikverket:

Mikael Oscarson, Trafikverket – projektledare

Jennifer Vestblad, Trafikverket – projektingenjör

Sofia Lassbo, Trafikverket – markförhandlare

Sweco:

Stefan Norberg, Sweco – plansamordnare

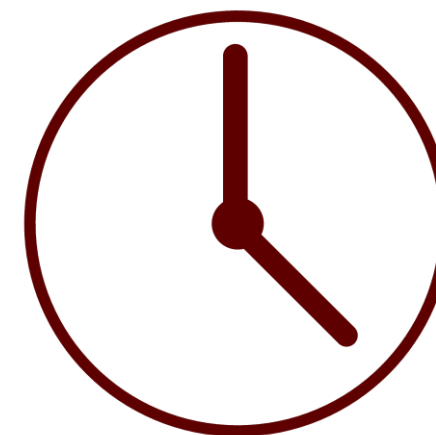
Tina Rosendahl, Sweco - vägprojektör

Therese Sandgren, Sweco - uppdragsledare



Agenda för dagen

1. Presentation av projektet (bakgrund, mål och tidplan)
2. Hur tar vi fram vägplanen?
3. Förslag till ny vägdragning i Jakobs, Myckelby och Duvåker
4. Förslagets miljökonsekvenser
5. Mark- och ersättningsfrågor
6. Vad händer sen?



1. Presentation av projektet

Bakgrund, mål och tidplan

Varför behövs projektet?

Älven har dålig släntstabilitet på flera platser längs väg 751

- Risken för skred är stor
- Säkerhetsfaktor för låg på flera platser

- Kort sagt: Någon del av vägen skulle kunna rasa ner i älven närsomhelst längs delar av områdena Jakobs, Myckelby och Duvåker

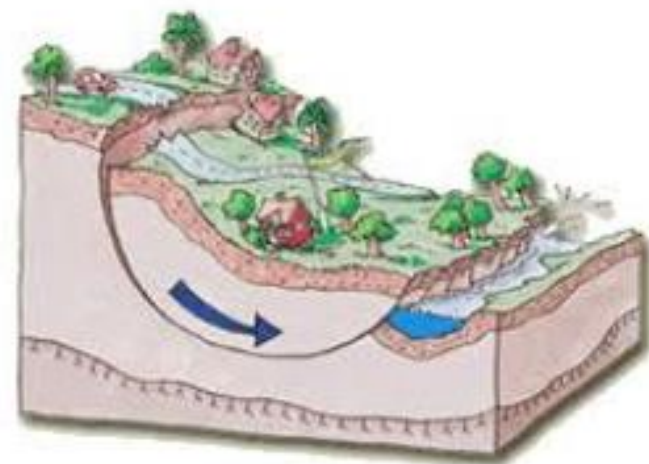


Varför inträffar skred?

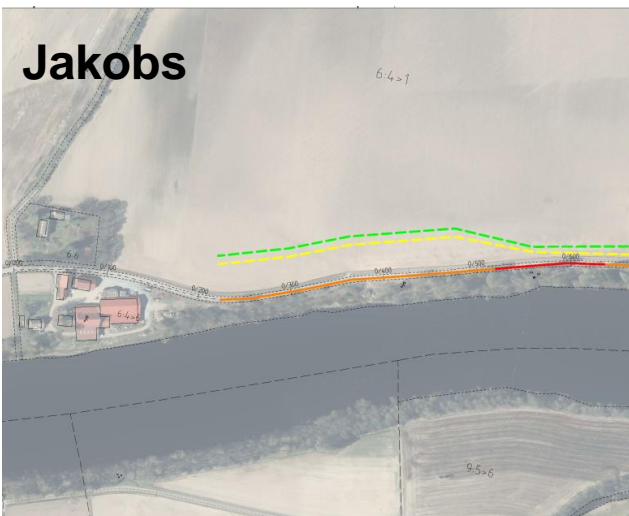
Rubbad jämvikt

- **Ökad belastning**
(Fyllning, trafiklast, byggnader, igensatta trummor m.m.)
- **Minskad motvikt**
(erosion i släntfot, avschaktning på mothållande sidan, sjunkande vattenyta i vattendrag.)
- **Försämrad hållfasthet i jord** (ökande grundvattenyta pga nederbörd, urlakning)

Barntala / Planering & utvärdering / Skolboken / Vad är geoteknik och miljögeoteknik / Ras, skred och slänter / Vatten

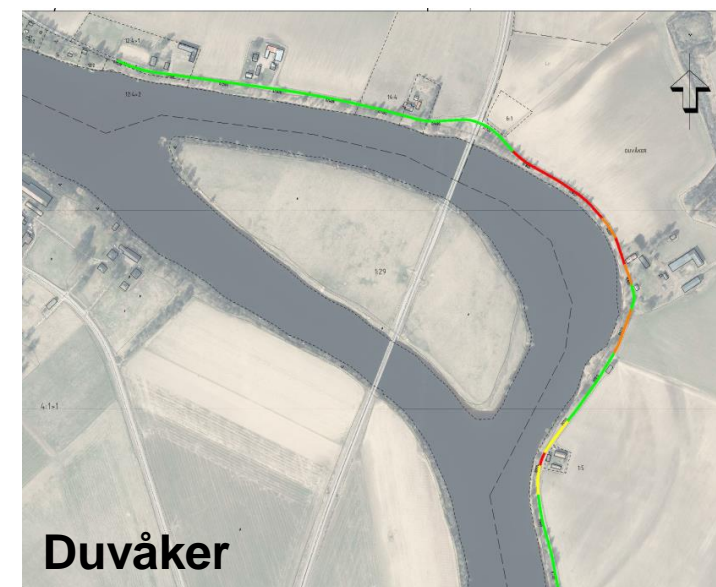
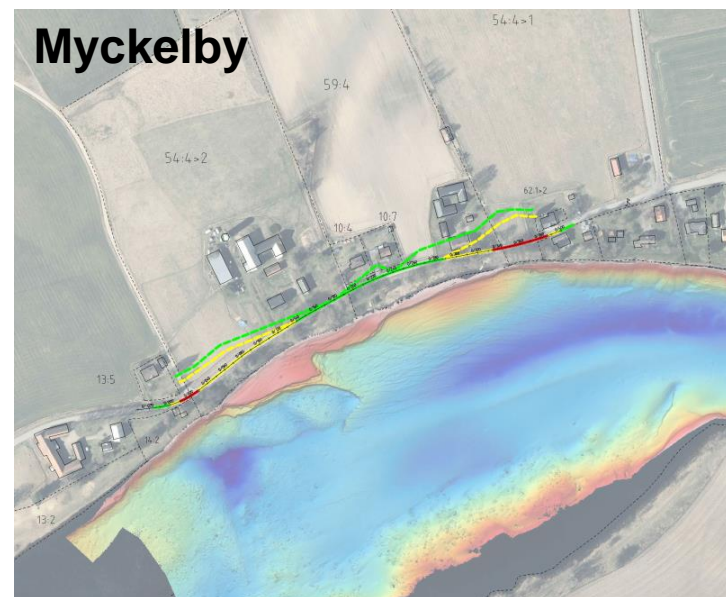
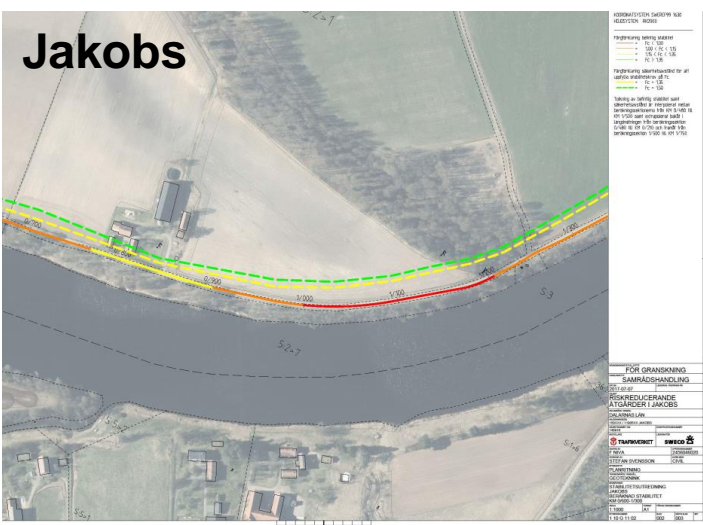


Hur ser det ut för väg 751?



Störst risk för: Jakobs, Myckelby och Duvåker

Rött = stor risk för skred
Väg behöver förläggas innanför grön linje för att komma utanför riskområde



Bakgrundsfakta

- Våra Geotekniker har följt utvecklingen här sedan slutet på 80-talet. 2017 genomfördes en mer omfattande geoteknisk stabilitetsutredningar för att utvärdera nuvarande stabilitets- och erosionsförhållanden.
- Utredningarna visade att stabiliteten utmed Jakobs, Myckelby och Duvåker är oacceptabelt låg på grund av erosion av slänterna. Risken för skred är stor! För att säkra framtida framkomlighet och minska olycksrisken längs väg 751 behöver riskreducerande åtgärder genomföras.
- Olika riskreducerande åtgärder utreds. Stödfyllning med erosionsskydd, stålspont samt jordspikning med erosionsskydd utreds. Åtgärderna innebär att vägen kan ligga kvar i befintlig läge. Bedömningen är dock att det på sikt är ohållbart att behålla delsträckorna i nuvarande placering nära älven.
- Med alla faktorer invägda såsom funktion, framtida underhåll, kostnad för åtgärd, påverkan på natur, kultur och riksintresse bedöms vägflytt vara det klart bästa alternativet för åtgärden.
- Länsstyrelsen beslutar att vägplanerna kan antas medföra en betydande miljöpåverkan. En miljökonsekvensbeskrivning (MKB) tas fram och bifogas vägplanerna.

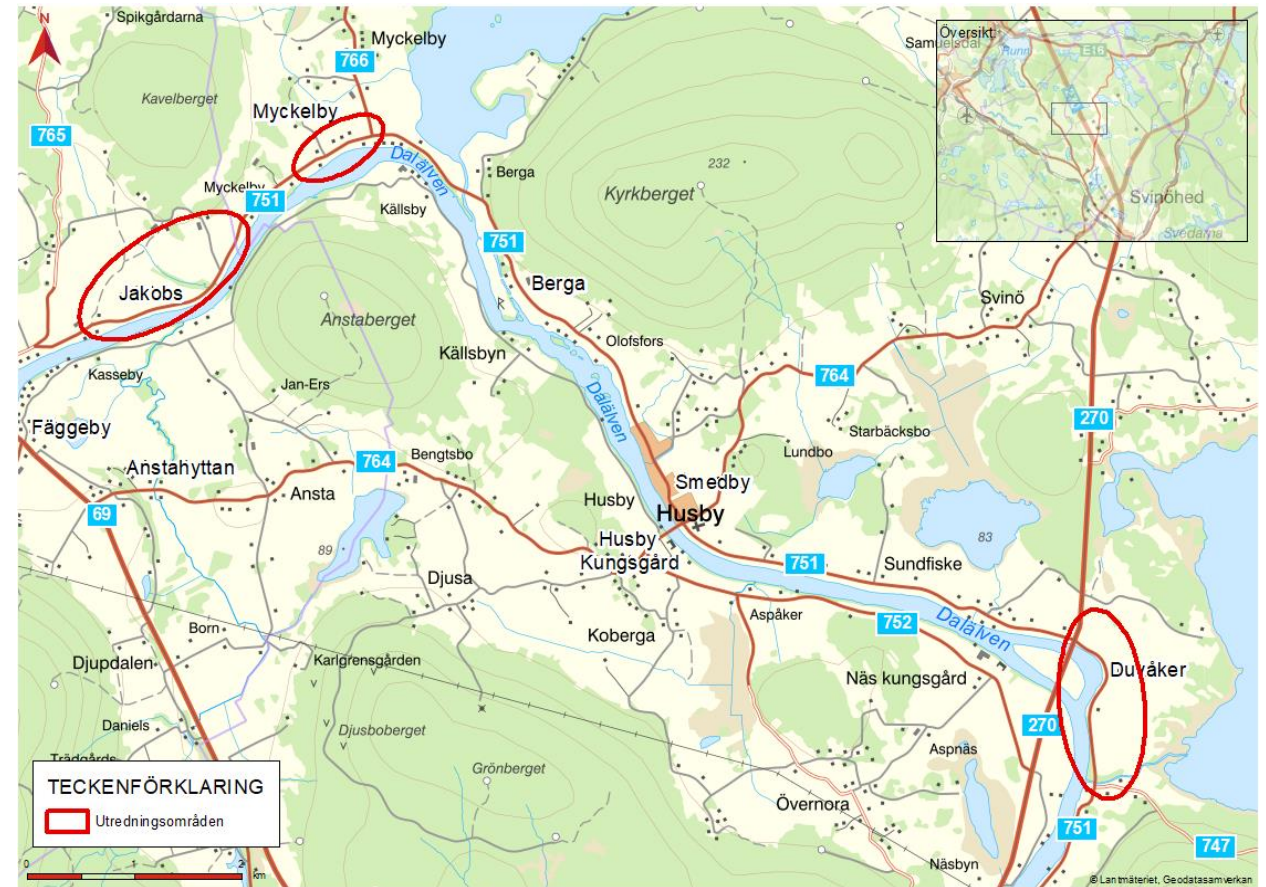
Mål

Effektmål/Syfte

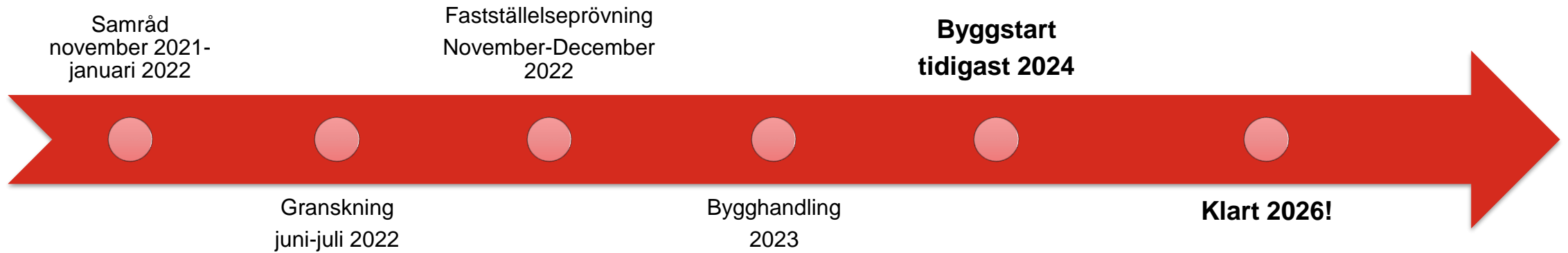
Åtgärdens effektmål är att säkra, framkomlighet och säkerhet längs väg 751 på bästa sätt utifrån funktion, framtida underhåll, kostnad för åtgärd, påverkan på natur, kultur, riksintresse och anpassning till landskapet. Syftet med vägplanen är att hitta bästa sträckning för dessa 3 vägsträckor.

Projektmål för vägplanarbetet

- ta god hänsyn till miljö- och kulturmiljö
- inga personskador ska förekomma under projektiden
- en god dialog förs med berörda fastighetsägare och arrendatorer



Tidplan



2. Hur tar vi fram vägplanen?

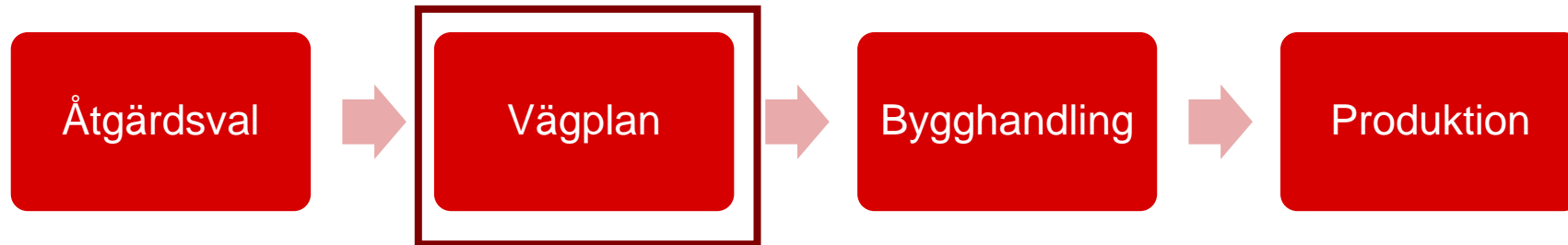
Film framtagande av vägplan

- <https://www.trafikverket.se/om-oss/var-verksamhet/sa-har-jobbar-vi-med/Fran-planering-till-byggande/>

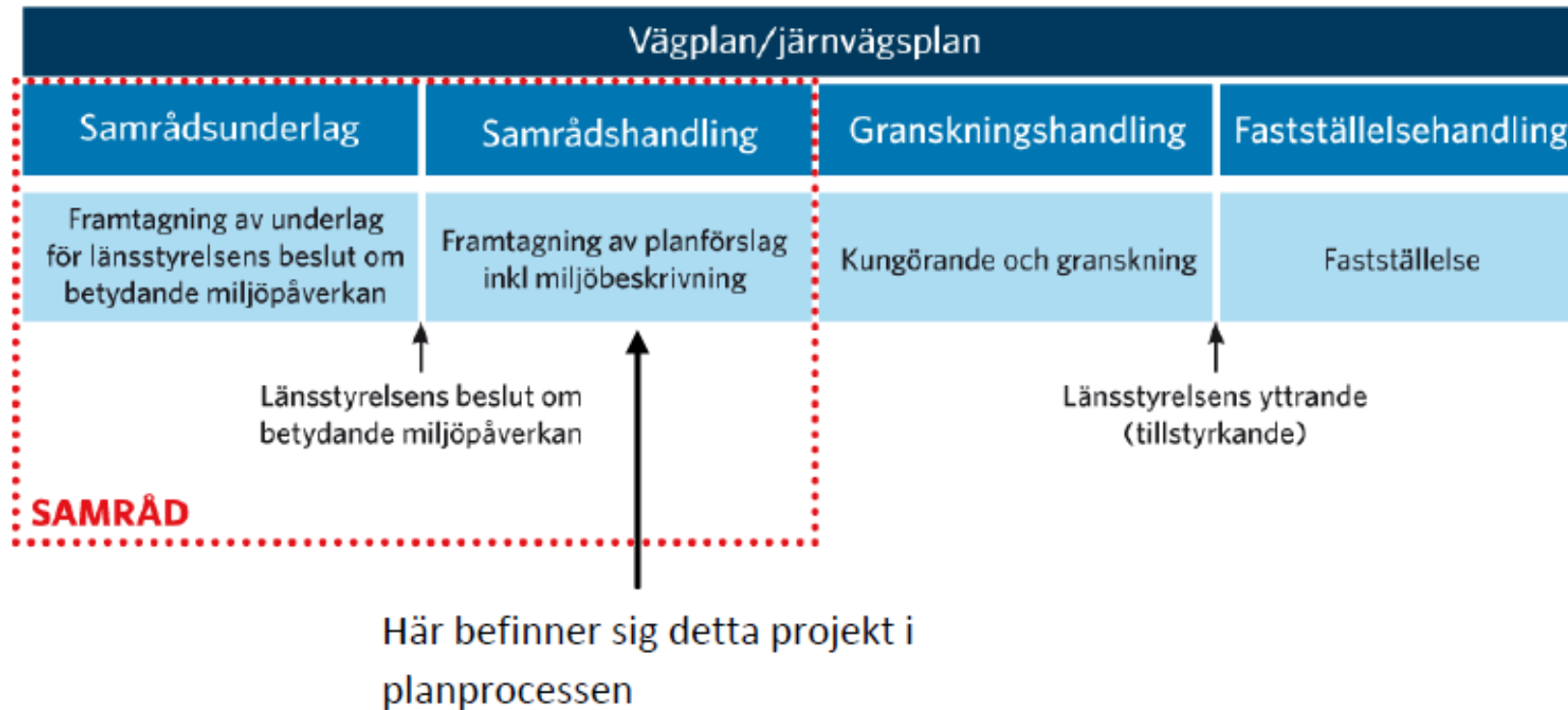


Planerings- och planläggningsprocessen

I ett vägprojekt genomförs i turordningen dessa steg



Planläggningsprocess



Status samrådshandling – Planen utformas. Pågår fram till att planen ska kungöras och granskas → Granskningshandling

3. Förslag till ny vägdragning i Jakobs, Myckelby och Duvåker

Förslag till ny vägdragning - Jakobs

- Ny korsningspunkt cirka 150 meter österut från nuvarande korsning med väg 765. Därifrån går vägen cirka 500 meter i östlig riktning mellan två jordbruksskiften till gården Nirs. Därefter viker vägen nordost och följer en traktorväg mellan jordbruksskiften. Vägen följer skogskanten vidare utmed ravinen. Därefter svänger vägen nordost i en båge tills den ansluter till nuvarande väg 751.
- Vägen utformas för att kunna bibehålla befintlig hastighet 70 km/tim och 5,5 meters bredd.
- Vägen ges en låg profil med korta diken för att smälta in i landskapet.
- Den nya vägens längd är cirka 2,5 kilometer (vägen som ersätts är 2 315 m).
- Nya lägen för anslutningsvägar till gårdar och åkrar är enbart förslag och fastställs inte.



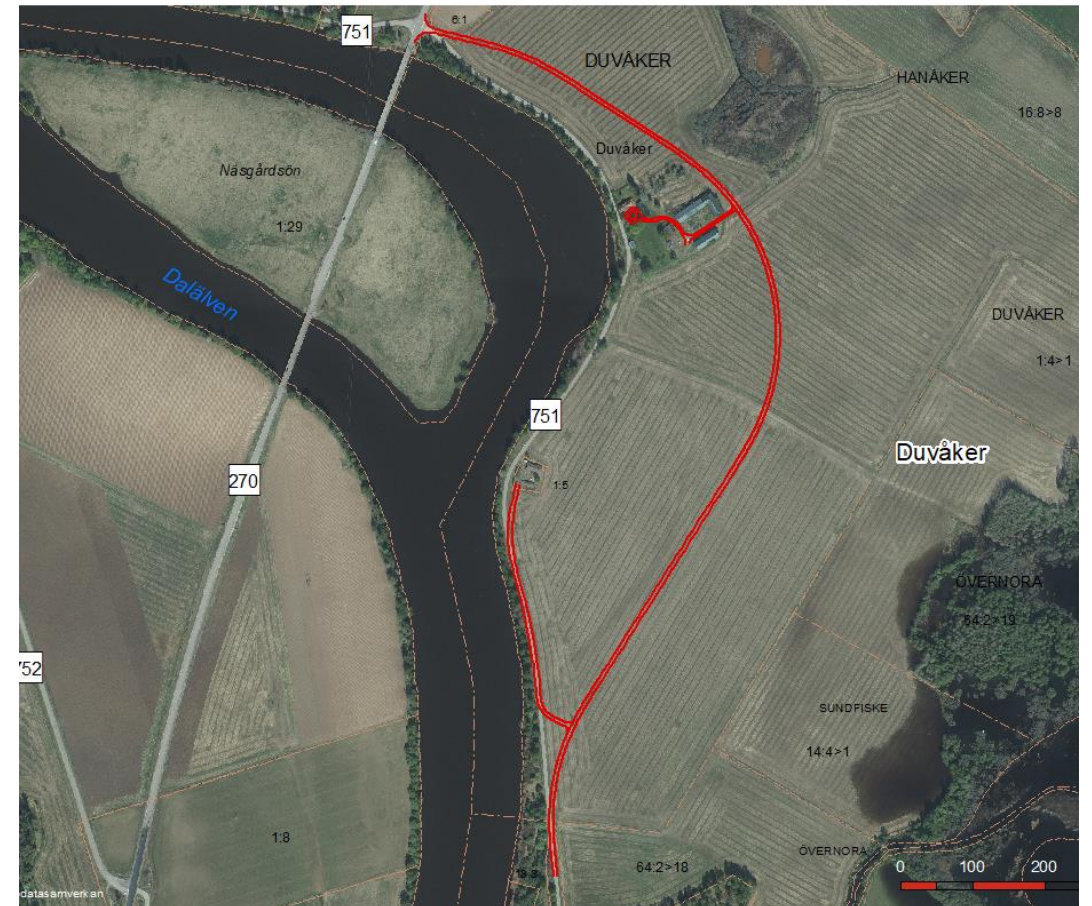
Förslag till ny vägdragning - Myckelby

- Vägen flyttas kortast möjliga sträcka norr om bebyggelsen.
- Vägen utformas för att kunna ha föreskriven hastighet 70 km/tim och 5,5 meters bredd.
- Vägen ges en låg profil med korta diken för att smälta in i landskapet.
- Den nya vägens längd är cirka 0,8 km (vägen som ersätts är 573 m).
- Nya lägen för anslutningsvägar till bostäder, gårdar och åkrar är enbart förslag och fastställs inte.



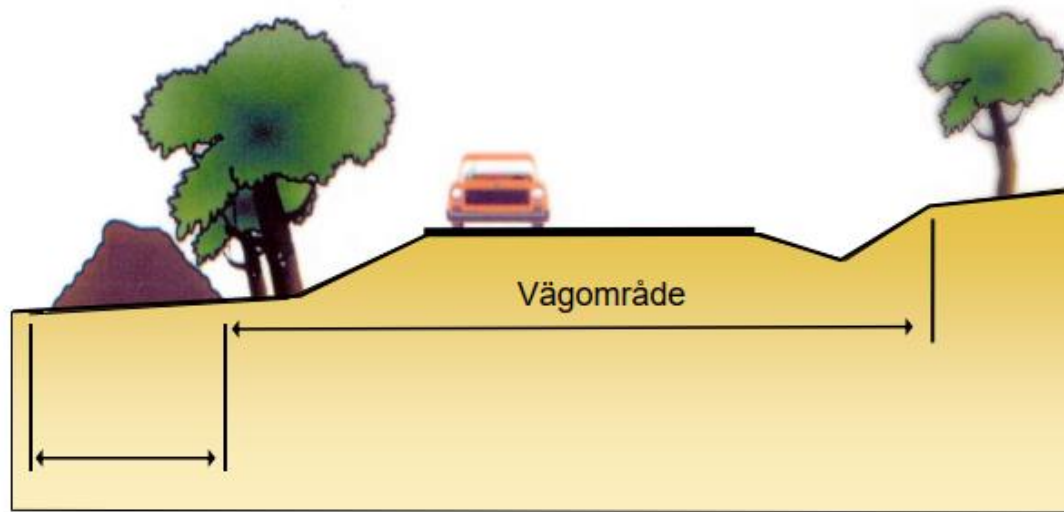
Förslag till ny vägdragning - Duvåker

- Nuvarande korsning med väg 270 kvarstår. Vägen följer därefter Dalälvens krökning men på ett längre avstånd från Dalälven. Vägen går vidare öster om gården Duvåker och därefter i sydvästlig riktning till ett läge strax norr om Flins bäck.
- Vägen utformas för att kunna bibehålla befintlig hastighet 70 km/tim och 5,5 meters bredd.
- Vägen ges en låg profil med korta diken för att smälta in i landskapet.
- Den nya vägens längd är cirka 1,5 km (befintlig sträcka som ersätts är 1 153 m).
- Nya lägen för anslutningsvägar till gårdar och åkrar är enbart förslag och fastställs inte.

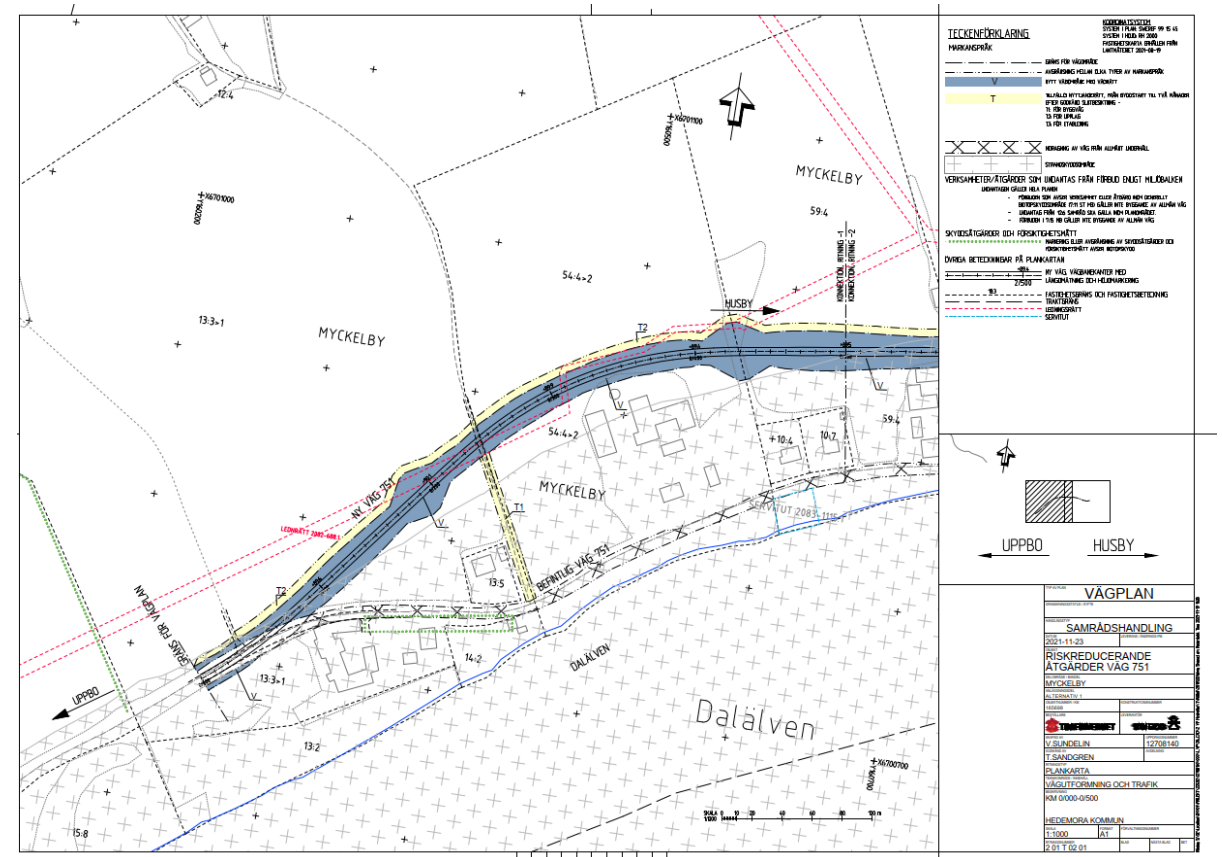


Markanspråk – vägområde och tillfällig nyttjanderätt

- Markanspråket framgår av plankartorna



Yta som används under byggnadstiden, t.ex. för massupplag



4. Förslagets miljökonsekvenser

Miljökonsekvenser - Jakobs

- Miljökonsekvenserna för planerad väg jämförs mot ett så kallat nollalternativ, dvs. en förväntad framtida situation i området utan att vägplanen genomförs.
- Vägplanen bedöms medföra miljökonsekvenser som är både positiva och negativa jämfört med nollalternativet.
- Värderingen inkluderar de skyddsåtgärder som är inarbetade i vägplanen.

Miljöaspekt	Konsekvens av planförslaget jämfört med nollalternativ	Nollalternativet
Risk och säkerhet	Positiva	Stora negativa
Markanvändning och naturresurser, jordbruksmark	Måttligt negativa	Obetydliga
Markanvändning och naturresurser, förorenad mark	Obetydliga	Obetydliga
Befolkning och människors hälsa	Positiva	Små negativa
Landskapsbild	Måttligt negativa	Obetydliga
Kulturmiljö	Små negativa	Måttligt negativa
Rekreation och friluftsliv	Positiva	Små negativa
Naturmiljö	Små negativa	Obetydliga
Vattenmiljö	Obetydliga	Obetydliga
Ekosystemtjänster	Små negativa	Obetydliga

Miljökonsekvenser - Myckelby

- Miljökonsekvenserna för planerad väg jämförs mot ett så kallat nollalternativ, dvs. en förväntad framtida situation i området utan att vägplanen genomförs
- Vägplanen bedöms medföra miljökonsekvenser som är både positiva och negativa jämfört med nollalternativet.
- Värderingen inkluderar de skyddsåtgärder som är inarbetade i vägplanen.

Miljöaspekt	Konsekvens av planförslaget jämfört med nollalternativ	Nollalternativ
Risk och säkerhet	Positiva	Stora negativa
Markanvändning och naturresurser, jordbruksmark	Måttligt negativa	Obetydliga
Markanvändning och naturresurser, förorenad mark	Obetydliga	Obetydliga
Befolkning och människors hälsa	Positiva	Små negativa
Landskapsbild	Måttligt negativa	Obetydliga
Kulturmiljö	Måttligt negativa	Stora negativa
Rekreation och friluftsliv	Positiva	Små negativa
Naturmiljö	Positiva	Obetydliga
Vattenmiljö	Obetydliga	Obetydliga
Ekosystemtjänster	Små negativa	Obetydliga

Miljökonsekvenser - Duvåker

- Miljökonsekvenserna för planerad väg jämförs mot ett så kallat nollalternativ, dvs. en förväntad framtida situation i området utan att vägplanen genomförs.
- Vägplanen bedöms medföra miljökonsekvenser som är både positiva och negativa jämfört med nollalternativet.
- Värderingen inkluderar de skyddsåtgärder som är inarbetade i vägplanen.

Miljöaspekt	Konsekvens av planförslaget jämfört med nollalternativ	Nollalternativ
Risk och säkerhet	Positiva	Stora negativa
Markanvändning och naturresurser, jordbruksmark	Måttligt negativa	Obetydliga
Markanvändning och naturresurser, föroreningar	Obetydliga	Obetydliga
Befolkning och människors hälsa	Positiva	Små negativa
Landskapsbild	Måttligt negativa	Obetydliga
Kulturmiljö	Måttligt negativ	Stora negativa
Rekreation och friluftsliv	Positiva	Små negativa
Naturmiljö	Positiva	Obetydliga
Vattenmiljö	Obetydliga	Obetydliga
Ekosystemtjänster	Små negativa	Obetydliga

5. Mark- och ersättningsfrågor

Markförhandlarens roll

- Trafikverkets representant vid markåtkomst- och ersättningsfrågor.
- Berörda markägare m.fl. ska bemötas på ett likabehandlande och rättssäkert sätt.



Förberedande arbeten

- Trafikverket och dess konsulter har rätt till tillträde på fastighet för: mätning och utstakning
 - grundundersökningar, t.ex. arkeologi, geoteknik
 - annan förberedande åtgärd
- Vid dessa arbeten ska
 - skador undvikas, om möjligt
 - träd ej skadas eller fällas, i trädgård, park eller liknande plantering
- Trafikverket meddelar fastighetsägare om åtgärd och beräknad tidpunkt för tillträde.
- Eventuella skador ska ersättas.



Markåtkomst - vägrätt

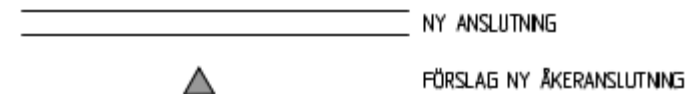
- Vägrätt uppkommer när väghållaren tar i anspråk mark för väg enligt en fastställd vägplan, det vill säga när vägens sträckning över fastigheten blivit utmärkt och vägarbetet påbörjats.
- Vägrätten är en rätt för väghållaren att nyttja den mark som behövs för vägen, samt att ta grus, berg och andra jordmassor inom vägområdet.
- Ingen förändring av fastighetsgränser.
- Vägrätten upphör när vägen dras in.



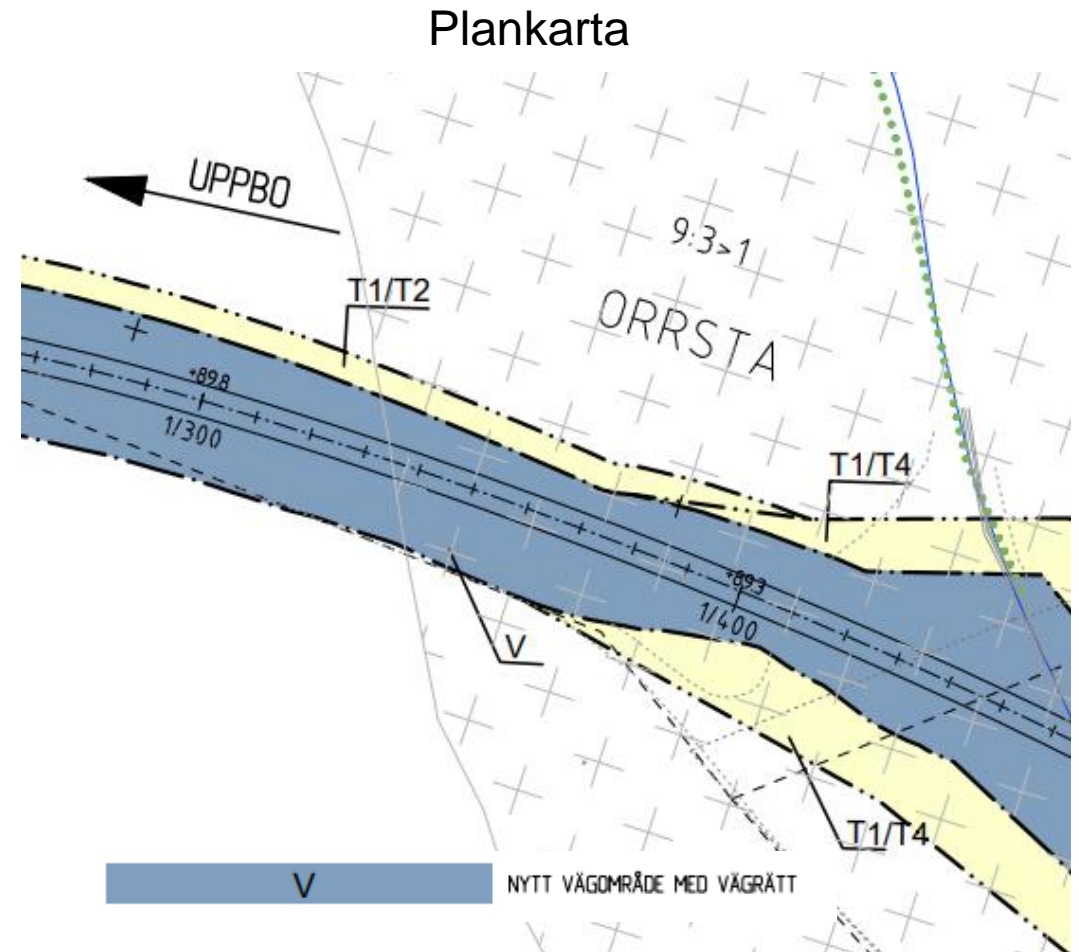
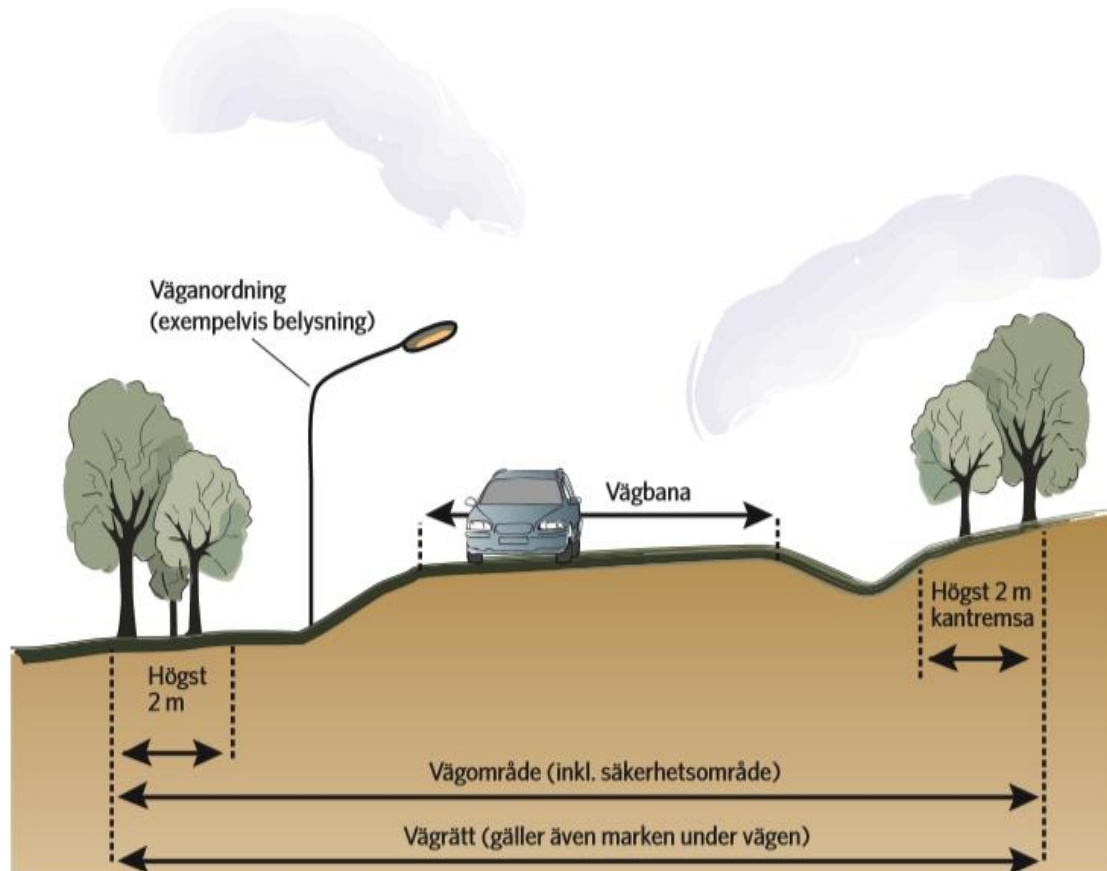
Plankartor och Illustrationskartor

- Vägplanen består bland annat av plankartor och Illustrationskartor.
- Plankartor är juridiskt bindande, där visas/fastställs vilken mark som vi avser att ta ianspråk med vägrätt och vilken mark som vi avser att ta ianspråk med tillfällig nyttjanderätt m.m.
- Illustrationskartor visar förslag på lösningar som inte fastställs i planen.

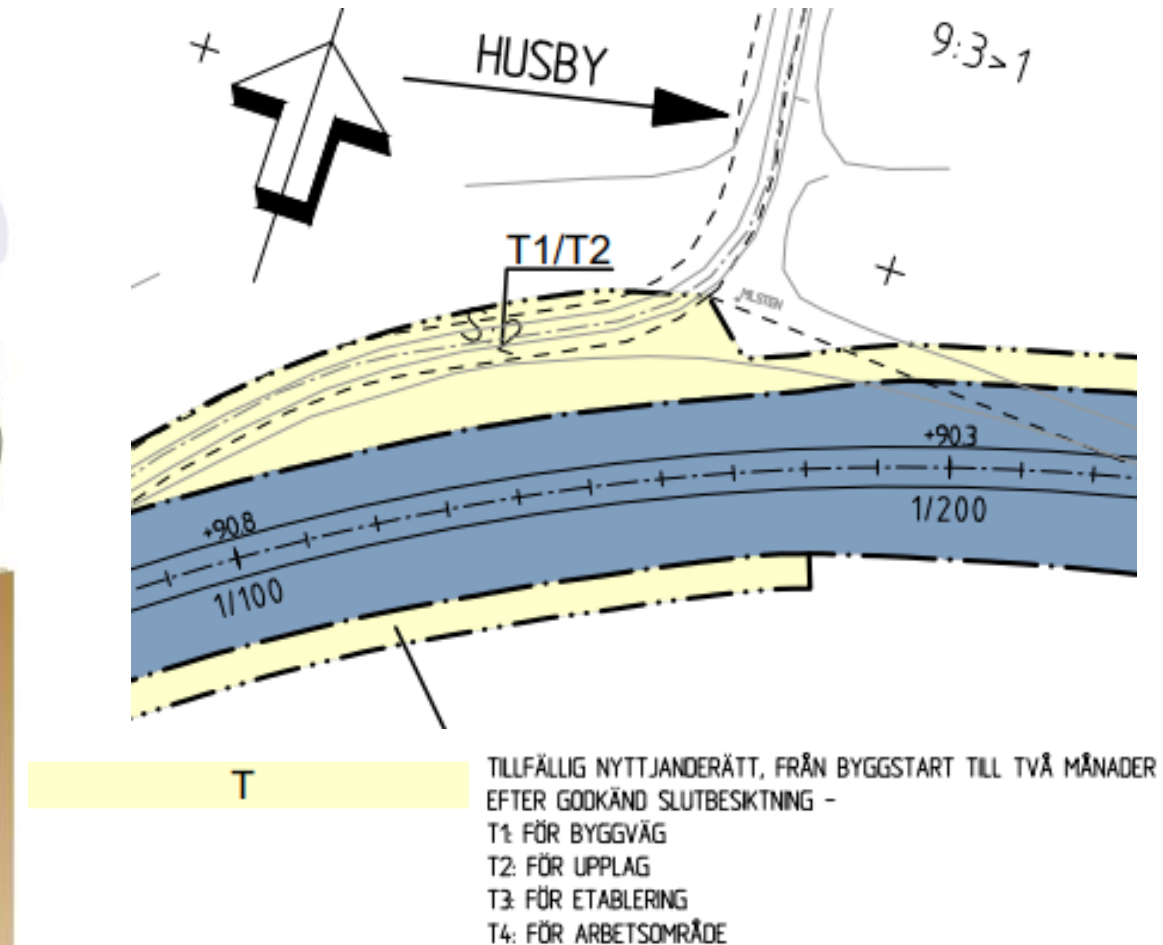
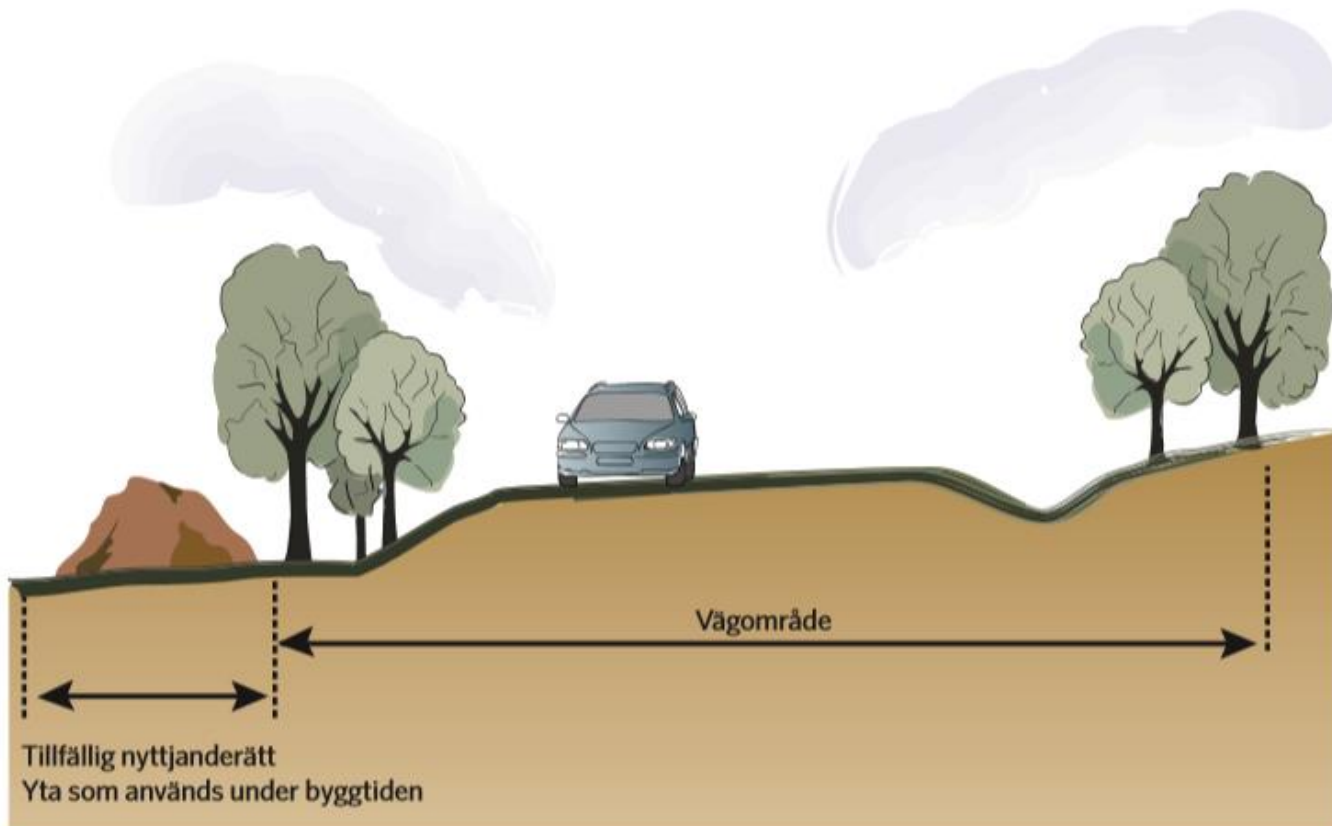
Illustrationskarta



Utrymme som behövs för väg

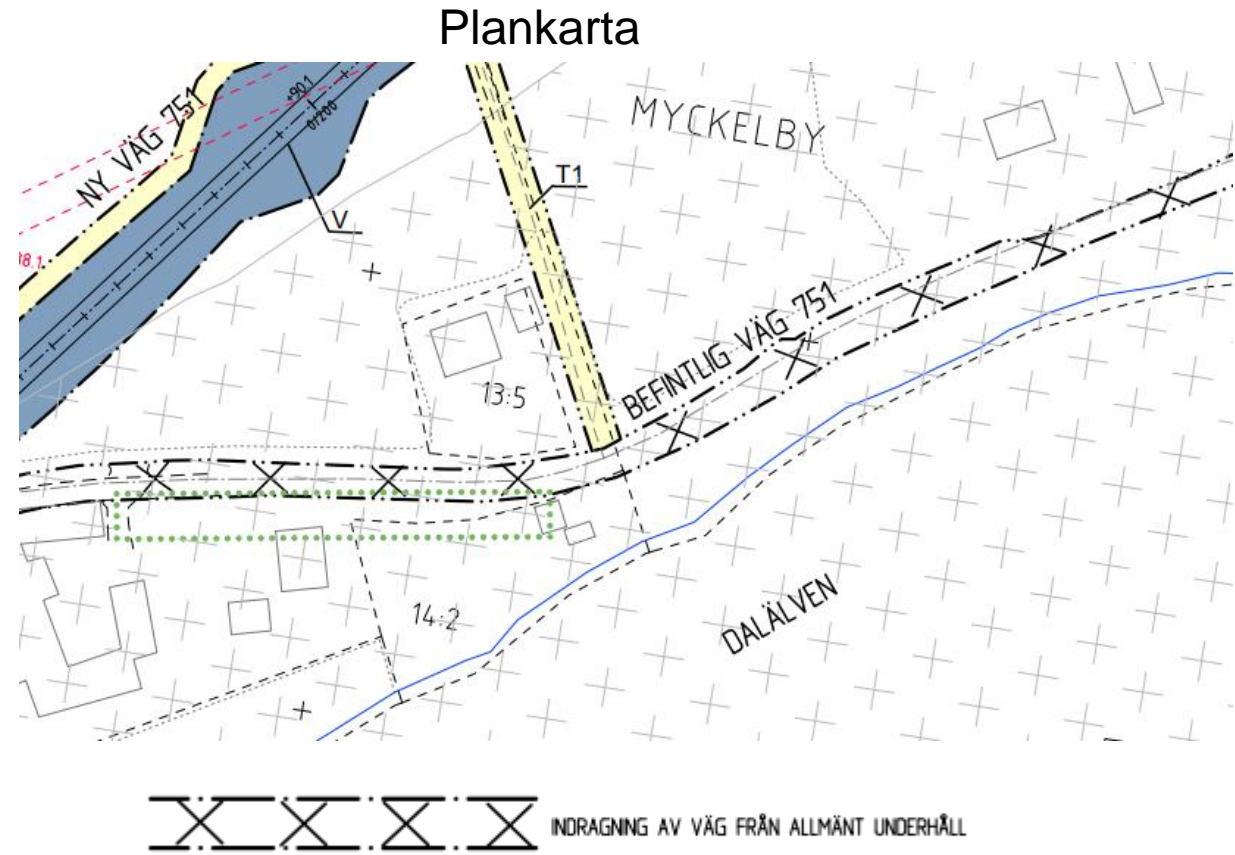


Tillfällig nyttjanderätt – mark under byggtiden



Indragning av väg från allmänt underhåll

- Befintliga vägsträckor för väg 751 som ersätts med ny väg, upphör som allmän statlig väg och dras in från allmänt underhåll.
- Vägrätten upphör när vägen frångår allmänt underhåll och berörda fastigheter och samfälligheter kommer inte längre att belastas av vägrätt.



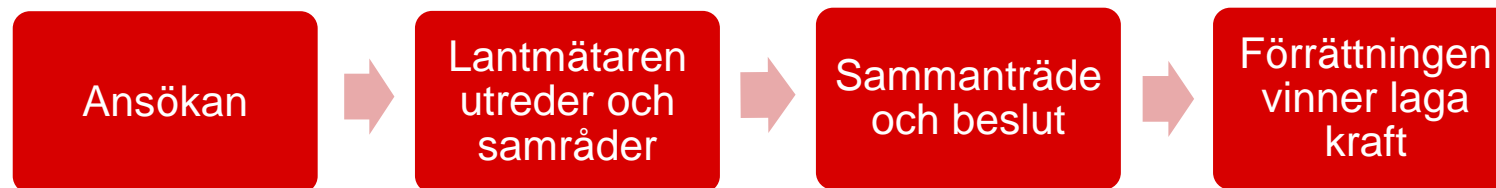
Olika typer av vägar

- Allmän väg
 - väg där stat eller kommun är väghållare
- Enskild väg
 - väg som inte är allmän väg. Väghållarna som har ansvar för de enskilda vägarna kan vara enskilda markägare eller organisationer.



Enskilda vägar

- Vid byggande av ny allmän väg eller ombyggnad av en befintlig väg kan även enskilda vägar påverkas.
- Beslut om de förändring av enskilda vägar som används av flera fastigheter hanteras av lantmäterimyndigheten.
- När en väg dras in från allmänt underhåll men behövs för enskild väg kan Trafikverket ansöka om lantmäteriförrättning för att ordna det framtida underhållsansvaret

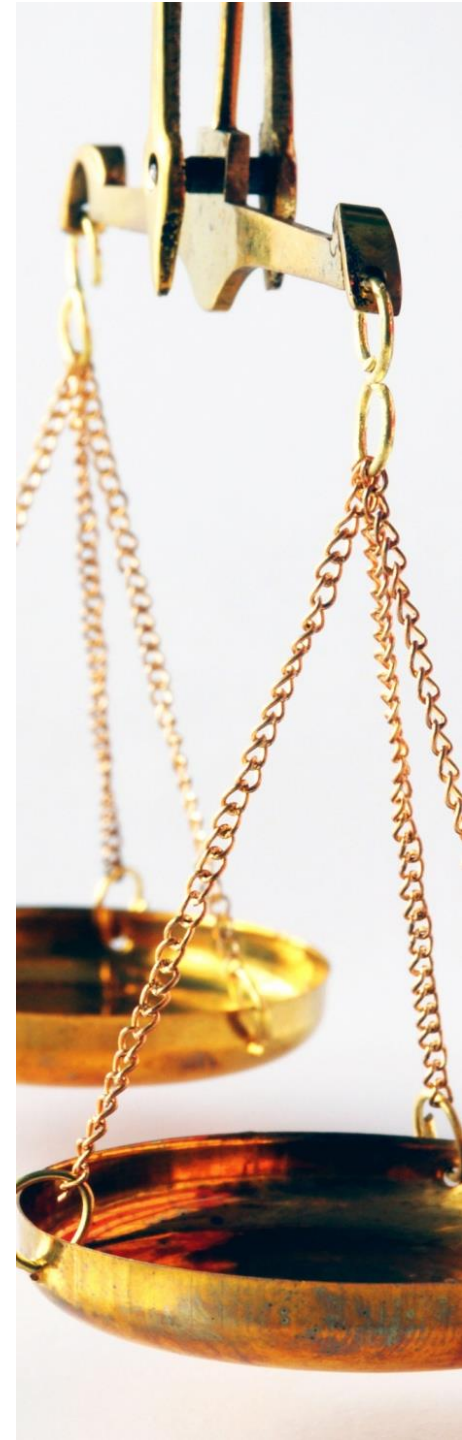


Besiktningar och gränsmarkeringar

- Byggnader och anläggningar besiktigas före byggstart om risk finns för skador.
- Befintliga gränsmarkeringar som riskerar att skadas mäts in före byggstart. Efter att bygget har färdigställts återutsätts skadade/förlorade markeringar av lantmäterimyndigheten.

Ersättning

- Rättssäkerhet = Lika inför lagen. Lika fall behandlas lika.
- Värdering av ersättning utgår från vedertagna normer och metoder.



Ersättning

- Vem kan få ersättning?
 - fastighetsägare
 - servitutshavare
 - nyttjanderättshavare, t.ex. jordbruksarrendatorer
- Vad ersätts?
 - markintrånget, dvs. minskningen av fastighetens marknadsvärde, påslag om 25 % på vissa utpekade delar
 - annan skada
 - uppräknning med index och ränta

 - Om Trafikverket och fastighetsägaren inte kan komma överens om ersättningen så kan mark- och miljödomstolen besluta i frågan. Normalt svarar Trafikverket för båda parter skäliga kostnader oavsett utgången i målet, med undantag från t.ex. skadeärenden.

Ombudskostnader vid ersättningsförhandlingar

- Det finns inte någon skyldighet för Trafikverket att svara för ombudskostnader vid frivilliga förhandlingar.
- Detta hindrar dock inte att markägaren och Trafikverket ändå fritt kan avtala om detta. Trafikverket ersätter ombudskostnader under vissa förutsättningar.
- Före anlitan­de av ombud, kontakta Trafikverket ifall ni vill få prövat ifall ombudskostnaderna kan ersättas av oss.



Sammanfattning

- https://www.youtube.com/watch?v=_m0g7rDDUtw

Finns Enskilda anläggningar

- Finns det enskilda anläggningar underlättar det om vi får vetskap om sådana innan byggstarten för att kunna minimera och förebygga skador, till exempel:
- Sjövattenledning under vägen?
- Jordvärmeledningar?
- Avvattningsföretag?
- Brunnar?
- Ledningar?
- Andra anläggningar?

6. Vad händer sen?

Vad händer sen?

- Synpunkter samlas in och vägförslaget ses över. Synpunkter sammanställs och bemöts i en samrådsredogörelse.
- Länsstyrelsen behöver godkänna framtagna miljökonsekvensbeskrivningar.
- Ny möjlighet till att lämna synpunkter finns i juni-juli – granskningshandling. Synpunkter sammanställs och bemöts i ett granskningsutlåtande.
- Vägplan planeras vara färdig för fastställelseprövning i oktober 2022.
- Byggstart tidigast 2024. Bygget kommer ta cirka 1-2 år.

Information och kontakter

Projektledare:

Mikael Oscarson

Telefon: 010-123 40 32

mikael.oscarson@trafikverket.se

Projektingenjör:

Jennifer Vestblad

Telefon: 010-123 50 72

jennifer.vestblad@trafikverket.se

Markförhandlare:

Sofia Lassbo

Telefon: 010- 123 70 95

sofia.lassbo@trafikverket.se

**Välkommen att ställa frågor
och lämna synpunkter!**

- **På plats ikväll:** Fyll i formulär och posta i låda
- **Brev:** Trafikverket, Ärendemottagningen, Region Mitt, Box 810, 781 28 Borlänge
- **E-post:** investeringsprojekt@trafikverket.se
- **Synpunktsformulär på webb:** www.trafikverket.se/vag751-riskreducering

Ange något av följande diarienummer beroende på sträcka:

Jakobs TRV 2019/122456

Myckelby TRV 2019/122467

Duvåker TRV 2019/122474

Samrådstiden pågår 29 november – 21 januari 2022

Tack för att du kom!

