

TECKENFÖRKLARING

- MARKANSPRÅK**
- GRÄNS FÖR VÄGOMRÅDE
 - AVGRÄNSNING MELLAN OLIKA TYPER AV MARKANSPRÅK
 - NYTT VÄGOMRÅDE MED VÄGRÄTT
 - NYTT VÄGOMRÅDE MED INSKRÄNKT VÄGRÄTT
 - TILLFÄLLIG NYTTJÄNDERÄTT GÄLLER UNDER BYGGTIDEN DOCK SOM LÄNGST TILL 3 MÅNADER EFTER SLUTBESIKTNING

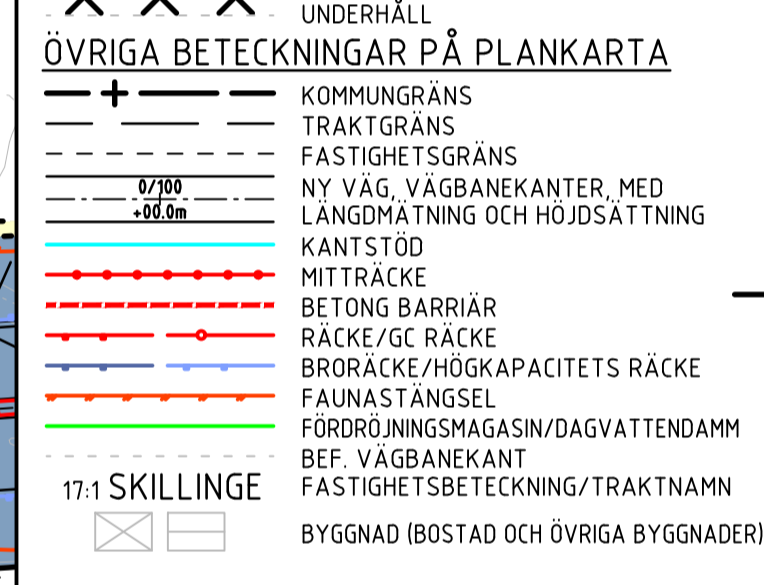
- V11 GÄLLER FÖR FAUNAPASSAGE
- V12 GÄLLER FÖR DAGVATTENLEDNING OCH DIKE
- V13 GÄLLER FÖR EROSIONSKYDD I VATTENDRAG
- V14 GÄLLER FÖR JORDSPIKNING
- V15 GÄLLER FÖR DRIFT AV ANLÄGGNING
- T1 GÄLLER FÖR BYGGANDE AV BRO OCH FÖRBILDNING AV TRAFIK
- T2 GÄLLER FÖR UPPLAG AV MASSOR, JUSTERING AV SLÄNTER OCH BYGGANDE AV FAUNASTÄNGSEL
- T3 GÄLLER FÖR ANLÄGGANDE AV DAGVATTENLEDNING OCH DIKE
- T4 GÄLLER FÖR ETABLERING AV ARBETSPLATS
- T5 GÄLLER FÖR ANLÄGGANDE AV GRUNDFÖRSTÄRKNING

- SKYDDSÅTGÄRDER OCH FÖRSIKTIGHETSÅTGÄRDER**
- Sk1 BULLERSKYDD, SKÄRM, HÖJD
 - Sk2 BULLERSKYDD, VALL, HÖJD ÖVER NÄRMASTE VÄGBANA
 - Sk3 ERBJUDANDE OM BULLERSKYDDÅTGÄRDER UTANFÖR VÄGOMRÅDET, FASADÅTGÄRDER
 - Sk4 ERBJUDANDE OM BULLERSKYDDÅTGÄRDER UTANFÖR VÄGOMRÅDET, SKYDD AV UTEPLATS
 - Sk5 FAUNASKÄRM
 - Sk6 FAUNAPASSAGE AVSEDD FÖR STORA DÄGGDJUR
 - Sk7 FAUNAPASSAGE AVSEDD FÖR MEDELSTORA DÄGGDJUR
 - Sk8 VATTENSKYDDÅTGÄRDER, TÄTA DIKEN, MAGASIN SAMT MITTREMSA, ELLER MOTSVÄRANDE LÖSNING, INOM RONNEBY KÄRRÅGÅRDSVERKET VATTENSKYDDSOMRÅDE
 - Sk9 VATTENSKYDDÅTGÄRDER, HÖGKAPACITETSÅTGÄRDER

- VERKSAMHETER/ÅTGÄRDER SOM UNDANTAS FRÅN FÖRBUD ENLIGT MILJÖBALKEN**
- UNDANTAGEN GÄLLER HELA PLANEN
 - FÖRBUD SOM AVSER VERKSAMHET ELLER ÅTGÄRD INOM GEMENSAMT BIODIVERSITÄTSSKYDDSOMRÅDE (7:11 2 ST MB) GÄLLER INTE BYGGANDE AV ALLMAN VÄG
 - FÖRBUD MOT ÅTGÄRDER INOM STRANDSKYDDSOMRÅDE (7:15 MB) GÄLLER INTE BYGGANDE AV ALLMAN VÄG
 - SKYDLIGHET ATT GÖRA ANMÄLAN FÖR SAMRÅD ENLIGT 12:6 MB GÄLLER INTE FÖR DE VERKSAMHETER OCH ÅTGÄRDER SOM BEHOVS FÖR ATT BYGGA VÄGEN OCH SOM FASTSTÄLLS OCH INGÅR I VÄGOMRÅDE FÖR ALLMAN VÄG ELLER OMRÅDE FÖR TILLFÄLLIG NYTTJÄNDERÄTT

- SÄRSKILDA BESLUT SOM TAS I SAMBAND MED FASTSTÄLLELSE AV VÄGPLAN**
- INDRAGNING AV VÄG FRÅN ALLMANT UNDERHÅLL
- ÖVRIGA BETECKNINGAR PÅ PLANKARTA**
- KOMMUNGRÄNS
 - TRAKTGRÄNS
 - FASTIGHETSGRÄNS
 - NY VÄG, VÄGBANEKANTER, MED LÄNGDMÄTNING OCH HÖJDSÄTTNING
 - KANTSTÖD
 - MITTRÄCKE
 - BETONG BARRIÄR
 - RÄCKE/GC RÄCKE
 - BRÖRÄCKE/HÖGKAPACITETS RÄCKE
 - FAUNASTÄNGSEL
 - FÖRDRÖJNINGSMAGASIN/DAGVATTENDÄMM
 - BEF. VÄGBANEKANT
 - FASTIGHETSBECKENING/TRAKTNAMN
 - 17:1 SKILLINGE
 - BYGGNAD (BOSTAD OCH ÖVRIGA BYGGNADER)

KOORDINATSYSTEM
 PLANSYSTEM: SWEREF 99 15 00
 HÖJDSYSTEM: RH 2000



VÄGPLAN

GRANSKNINGSSTATUS / SYFTE

HANDLINGSTYP

GRANSKNINGSHANDLING

DATUM: 2023-11-13 | LEVERANS / ÄNDRINGS-PM

OBJEKT

E22 RONNEBY - KARLSKRONA
DELEN BJÖRKETORP - NÄTTRABY

DELOMRÅDE / BANDEL

3 TPL VAMBÅSA - TPL NÄTTRABY

ANLÄGGNINGSDEL

00 GEMENSAMT

OBJEKTNUMMER / KM: 165590 | KONSTRUKTIONNUMMER

BESTÄLLARE: TRAFIKVERKET | LEVERANTÖR: RAMBOLL

SKAPAD AV: J. HÅLL | UPPDRAGSNUMMER: 1320046990

GODKÄND AV: D. DIXON | ÄNDRING: ANLÄGGNING

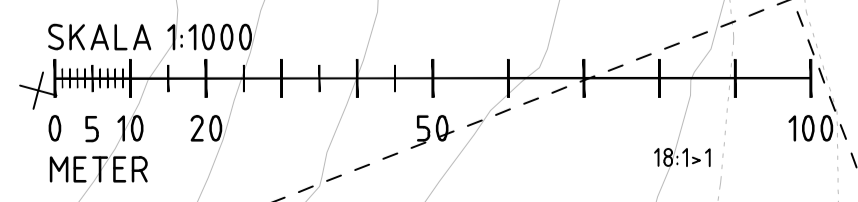
RITNINGSTYP: PLAN

TEKNIKOMRÅDE / INNEHÅLL: VÄGUTFORMNING OCH TRAFIK

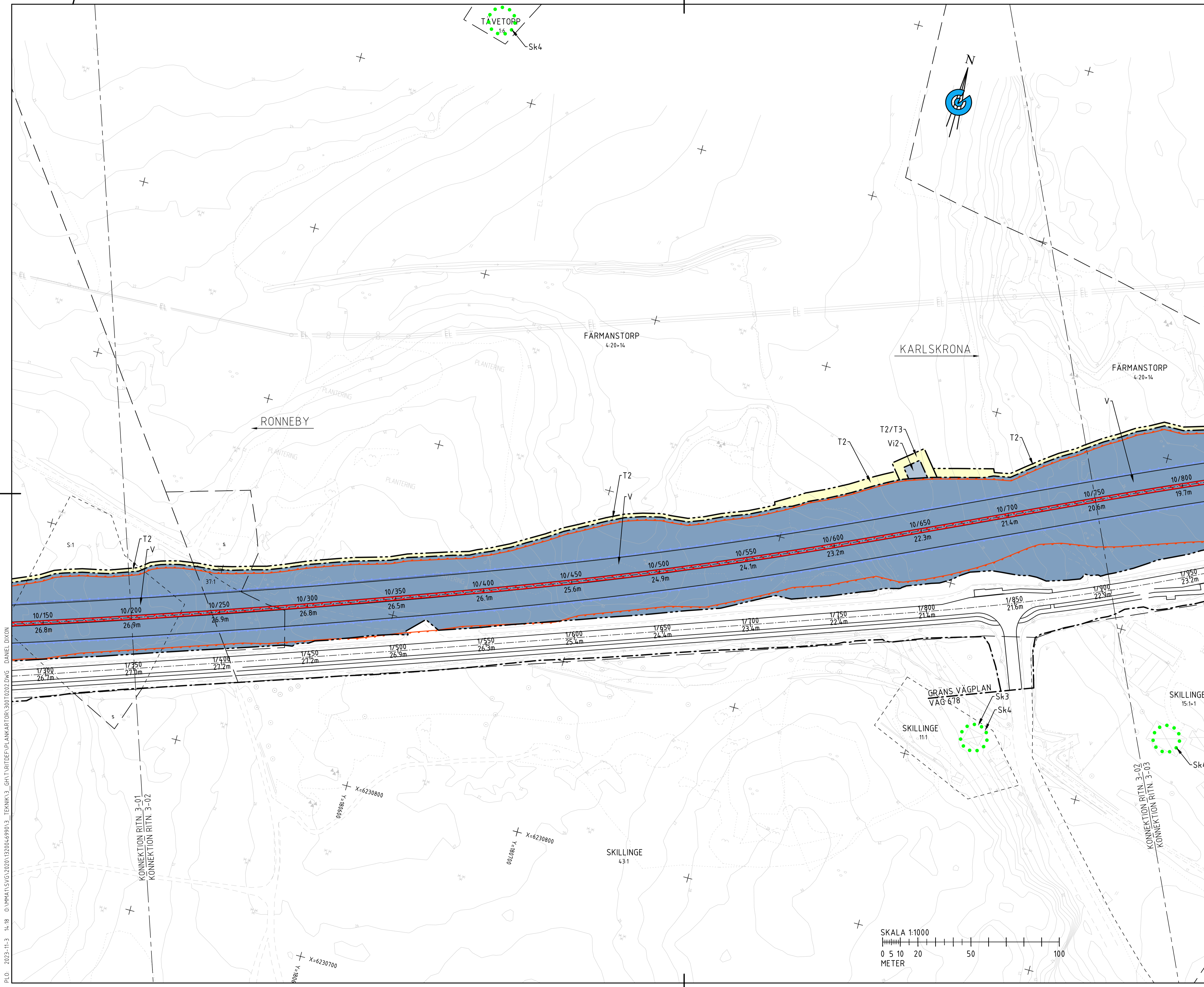
BESKRIVNING: PLANKARTA KM 9/650 - 10/200

SKALA: 1:1000 | FORMAT: A1 | FÖRVALTNINGSNUMMER: 300T0201

RITNINGSGRUPP: 18:1-1



PLO: 2023-11-3 14:09 0:\VPM\1\S\2023\300T0201\DWG 300T0201.DWG DANIEL DIXON



TECKENFÖRKLARING

MARKANSPRÅK

- GRÄNS FÖR VÄGOMRÅDE
- AVGRÄNSNING MELLAN OLIKA TYPER AV MARKANSPRÅK
- NYTT VÄGOMRÅDE MED VÄGRÄTT
- NYTT VÄGOMRÅDE MED INSKRÄNKT VÄGRÄTT
- TILLFÄLLIG NYTTJANDERÄTT GÄLLER UNDER BYGGTIDEN DOCK SOM LÄNGST TILL 3 MÅNADER EFTER SLUTBESIKTNING

Vi1 GÄLLER FÖR FAUNAPASSAGE
Vi2 GÄLLER FÖR DAGVATTENLEDNING OCH DIKE
Vi3 GÄLLER FÖR EROSIONSKYDD I VATTENDRAG
Vi4 GÄLLER FÖR JORDSPIKNING
Vi5 GÄLLER FÖR DRIFT AV ANLÄGGNING
T1 GÄLLER FÖR BYGGANDE AV BRO OCH FÖRBILDNING AV TRAFIK
T2 GÄLLER FÖR UPPLAG AV MASSOR, JUSTERING AV SLÄNTER OCH BYGGANDE AV FAUNASTÄNGSEL
T3 GÄLLER FÖR ANLÄGGANDE AV DAGVATTENLEDNING OCH DIKE
T4 GÄLLER FÖR ETABLERING AV ARBETSPLATS
T5 GÄLLER FÖR ANLÄGGANDE AV GRUNDFÖRSTÄRKNING

SKYDDSGÄRDER OCH FÖRSIKTIGHETSMÅTT

- MARKERING SKYDDSGÄRD
- Sk1 BULLERSKYDD, SKÄRM, HÖJD
- Sk2 BULLERSKYDD, VALL, HÖJD ÖVER NÄRMASTE VÄGBANA
- Sk3 ERBJUDANDE OM BULLERSKYDDSGÄRDER UTANFÖR VÄGOMRÅDET, FASADÄTGÄRDER
- Sk4 ERBJUDANDE OM BULLERSKYDDSGÄRDER UTANFÖR VÄGOMRÅDET, SKYDD AV UTEPLATS
- Sk5 FAUNASKÄRM
- Sk6 FAUNAPASSAGE AVSEDD FÖR STORA DÄGGDJUR
- Sk7 FAUNAPASSAGE AVSEDD FÖR MEDELSTORA DÄGGDJUR
- Sk8 VATTENSKYDDSGÄRDER, TÄTA DIKEN, MAGASIN SAMT MITTREMSA, ELLER MOTSVÄRANDE LÖSNING, INOM RONNEBY KÄRRGÅRDSVERKET VATTENSKYDDSGÄRD
- Sk9 VATTENSKYDDSGÄRDER, HÖGKAPACITETSÄTGÄRD

VERKSAMHETER/ÄTGÄRDER SOM UNDANTAS FRÅN FÖRBUD ENLIGT MILJÖBALKEN

- UNDANTAGEN GÄLLER HELA PLANEN
- FÖRBUD SOM AVSER VERKSAMHET ELLER ÄTGÄRD INOM GENERELLA BIOTOPSKYDDSGÄRD (7:11 2 ST MB) GÄLLER INTE BYGGANDE AV ALLMAN VÄG
- FÖRBUD MOT ÄTGÄRDER INOM STRANDSKYDDSGÄRD (7:15 MB) GÄLLER INTE BYGGANDE AV ALLMAN VÄG
- SKYDLIGHET ATT GÖRA ANMÄLAN FÖR SAMRÅD ENLIGT 12:6 MB GÄLLER INTE FÖR DE VERKSAMHETER OCH ÄTGÄRDER SOM BEHOVS FÖR ATT BYGGA VÄGEN OCH SOM FASTSTÄLLS OCH INGÅR I VÄGOMRÅDE FÖR ALLMAN VÄG ELLER OMRÅDE FÖR TILLFÄLLIG NYTTJANDERÄTT

SÄRSKILDA BESLUT SOM TAS I SAMBAND MED FASTSTÄLLELSE AV VÄGPLAN

- ✕✕✕ INDRAGNING AV VÄG FRÅN ALLMANT UNDERHÅLL

ÖVRIGA BETECKNINGAR PÅ PLANKARTA

- + KOMMUNGRÄNS
- TRAKTGRÄNS
- FASTIGHETSGRÄNS
- NY VÄG, VÄGBANEKANTER, MED LÄNGDMÄTNING OCH HÖJDSÄTTNING
- KANTSTÖD
- MITTRÄCKE
- BETONG BARRIÄR
- RÄCKE/GC RÄCKE
- BRÖRÄCKE/HÖGKAPACITETS RÄCKE
- FAUNASTÄNGSEL
- FÖRDRÖJNINGSMAGASIN/DAGVATTENDÄMM
- BEF. VÄGBANEKANT
- FASTIGHETSBECKENNING/TRAKTNAMN
- 11:1 SKILLINGE
- BYGGNAD (BOSTAD OCH ÖVRIGA BYGGNADER)

KOORDINATSYSTEM
 PLANSYSTEM: SWEREF 99 15 00
 HÖJDSYSTEM: RH 2000

ORIENTERINGSFIGUR

DELOMR. 1	DELOMR. 2	DELOMR. 3
TP1 BJÖRKETORP	TP1 VAMBÅSA	TP1 NÄTTRABY

TYP AV PLAN
VÄGPLAN

GRANSKNINGSSTATUS / SYFTE

HANDLINGSTYP
GRANSKNINGSHANDLING

DATUM: 2023-11-13 | LEVERANS / ÄNDRINGS-PM

OBJEKT
E22 RONNEBY - KARLSKRONA
DELEN BJÖRKETORP - NÄTTRABY

DELOMRÅDE / BANDEL
3 TPL VAMBÅSA - TPL NÄTTRABY

ANLÄGGNINGSDDEL
00 GEMENSAMT

OBJEKTNUMMER / KM
165590

KONSTRUKTIONNUMMER
165590

BESTÄLLARE
TRAFIKVERKET

LEVERANTÖR
RAMBOLL

SKAPAD AV
J. HÅLL

UPPRAGSNUMMER
1320046990

GODKÄND AV
D. DIXON

ÄNDELNING
ANLÄGGNING

RITNINGSTYP
PLAN

TEKNIKOMRÅDE / INNEHÅLL
VÄGUTFORMNING OCH TRAFIK

BESKRIVNING
PLANKARTA
KM 10/200 - 10/750

SKALA
1:1000

FORMAT
A1

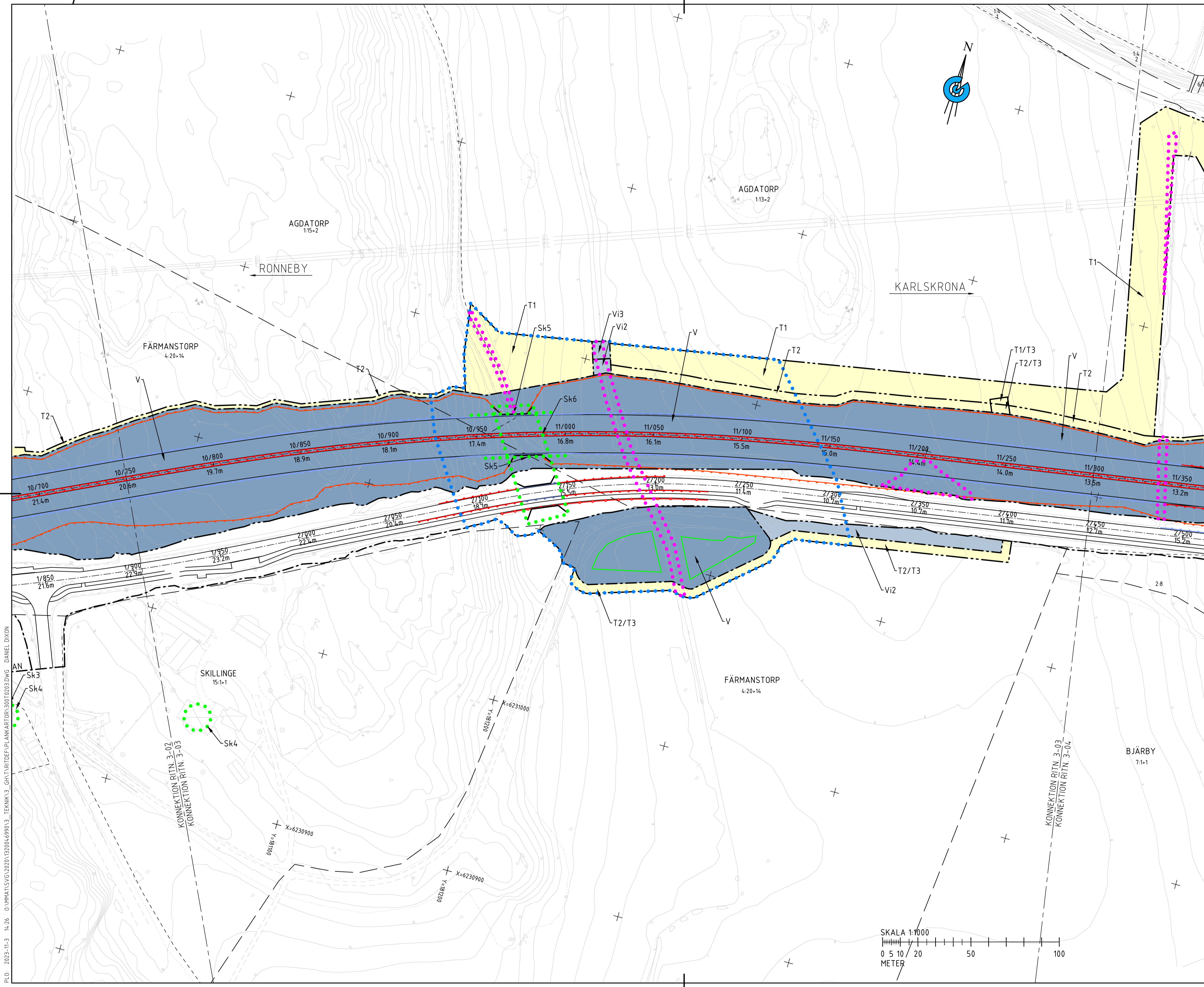
FÖRVALTNINGSNUMMER
300T0202

RITNINGSDATUM
300T0202

BLAD
NÄSTA BLAD

BET

PLO_2023-11-3_14-18_0-VYMAN\S\VG\2020\1320046990\3_TERNIK\3_GH1\TRIF\DEF\PLANKARTOR\300T0202.DWG DANIEL DIXON



TECKENFÖRKLARING

- MARKANSPRÅK**
- GRÄNS FÖR VÄGOMRÅDE
 - AVGRÄNSNING MELLAN OLIKA TYPER AV MARKANSPRÅK
 - NYTT VÄGOMRÅDE MED VÄGRÄTT
 - NYTT VÄGOMRÅDE MED INSKRÄNKT VÄGRÄTT
 - TILLFÄLLIG NYTTJÄNDERÄTT GÄLLER UNDER BYGGTIDEN DOCK SOM LÄNGST TILL 3 MÅNADER EFTER SLUTBESIKTNING

- Vi1 GÄLLER FÖR FAUNAPASSAGE
- Vi2 GÄLLER FÖR DAGVATTENLEDNING OCH DIKE
- Vi3 GÄLLER FÖR EROSIONSKYDD I VATTENDRAG
- Vi4 GÄLLER FÖR JORDSPIKNING
- Vi5 GÄLLER FÖR DRIFT AV ANLÄGGNING
- T1 GÄLLER FÖR BYGGANDE AV BRO OCH FÖRBILDNING AV TRAFIK
- T2 GÄLLER FÖR UPPLAG AV MASSOR, JUSTERING AV SLÄNTER OCH BYGGANDE AV FAUNASTÄNGSEL
- T3 GÄLLER FÖR ANLÄGGANDE AV DAGVATTENLEDNING OCH DIKE
- T4 GÄLLER FÖR ETABLERING AV ARBETSPLATS
- T5 GÄLLER FÖR ANLÄGGANDE AV GRUNDFÖRSTÄRKNING

- SKYDDSGÅRDER OCH FÖRSIKTIGHETSMÅTT**
- Sk1 BULLERSKYDD, SKÄRM, HÖJD
 - Sk2 BULLERSKYDD, VALL, HÖJD ÖVER NÄRMASTE VÄGBANA
 - Sk3 ERBJUDANDE OM BULLERSKYDDSGÅRDER UTANFÖR VÄGOMRÅDET, FASADÅTGÅRDER
 - Sk4 ERBJUDANDE OM BULLERSKYDDSGÅRDER UTANFÖR VÄGOMRÅDET, SKYDD AV UTEPLATS
 - Sk5 FAUNASKÄRM
 - Sk6 FAUNAPASSAGE AVSEDD FÖR STORA DÄGGDJUR
 - Sk7 FAUNAPASSAGE AVSEDD FÖR MEDELSTORA DÄGGDJUR
 - Sk8 VATTENSKYDDSGÅRDER, TÄTA DIKEN, MAGASIN SAMT MITTREMSA, ELLER MOTSVÄRANDE LÖSNING, INOM RONNEBY KÄRRGÅRDSVERKET VATTENSKYDDSOBJEKT
 - Sk9 VATTENSKYDDSGÅRDER, HÖGKAPACITETSRÄCKE

- VERKSAMHETER/ÅTGÅRDER SOM UNDANTAS FRÅN FÖRBUD ENLIGT MILJÖBALKEN**
- UNDANTAGEN GÄLLER HELA PLANEN
 - FÖRBUD SOM AVSER VERKSAMHET ELLER ÅTGÅRD INOM GENERELLA BIOTOPSKYDDSOBJEKT (7:11 2 ST MB) GÄLLER INTE BYGGANDE AV ALLMÄN VÄG
 - FÖRBUD MOT ÅTGÅRDER INOM STRANDSKYDDSOBJEKT (7:15 MB) GÄLLER INTE BYGGANDE AV ALLMÄN VÄG
 - SKYDLIGHET ATT GÖRA ANMÄLAN FÖR SAMRÅD ENLIGT 12:6 MB GÄLLER INTE FÖR DE VERKSAMHETER OCH ÅTGÅRDER SOM BEHOVS FÖR ATT BYGGA VÄGEN OCH SOM FASTSTÄLLS OCH INGÅR I VÄGOMRÅDE FÖR ALLMÄN VÄG ELLER OMRÅDE FÖR TILLFÄLLIG NYTTJÄNDERÄTT

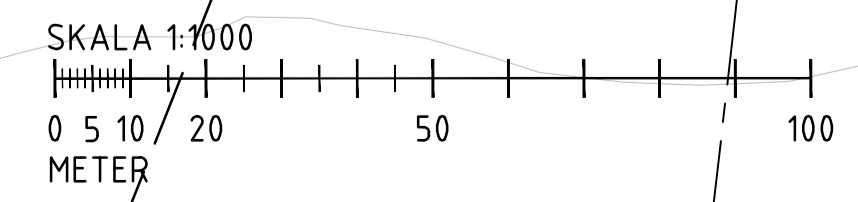
- SÄRSKILDA BESLUT SOM TAS I SAMBAND MED FASTSTÄLLELSE AV VÄGPLAN**
- INDRAGNING AV VÄG FRÅN ALLMÄNT UNDERHÅLL

- ÖVRIGA BETECKNINGAR PÅ PLANKARTA**
- KOMMUNGRÄNS
 - TRAKTGRÄNS
 - FASTIGHETSGRÄNS
 - NY VÄG, VÄGBANEKANTER, MED LÅNGDMÄTNING OCH HÖJDSÄTTNING
 - KANTSTÖD
 - MITTRÄCKE
 - BETONG BARRIÄR
 - RÄCKE/GC RÄCKE
 - BRÖRÄCKE/HÖGKAPACITETS RÄCKE
 - FAUNASTÄNGSEL
 - FÖRDRÖJNINGSMAGASIN/DAGVATTENDÄMM
 - BEF. VÄGBANEKANT
 - FASTIGHETSBECKENING/TRAKTNAMN
 - BYGGNAD (BOSTAD OCH ÖVRIGA BYGGNADER)

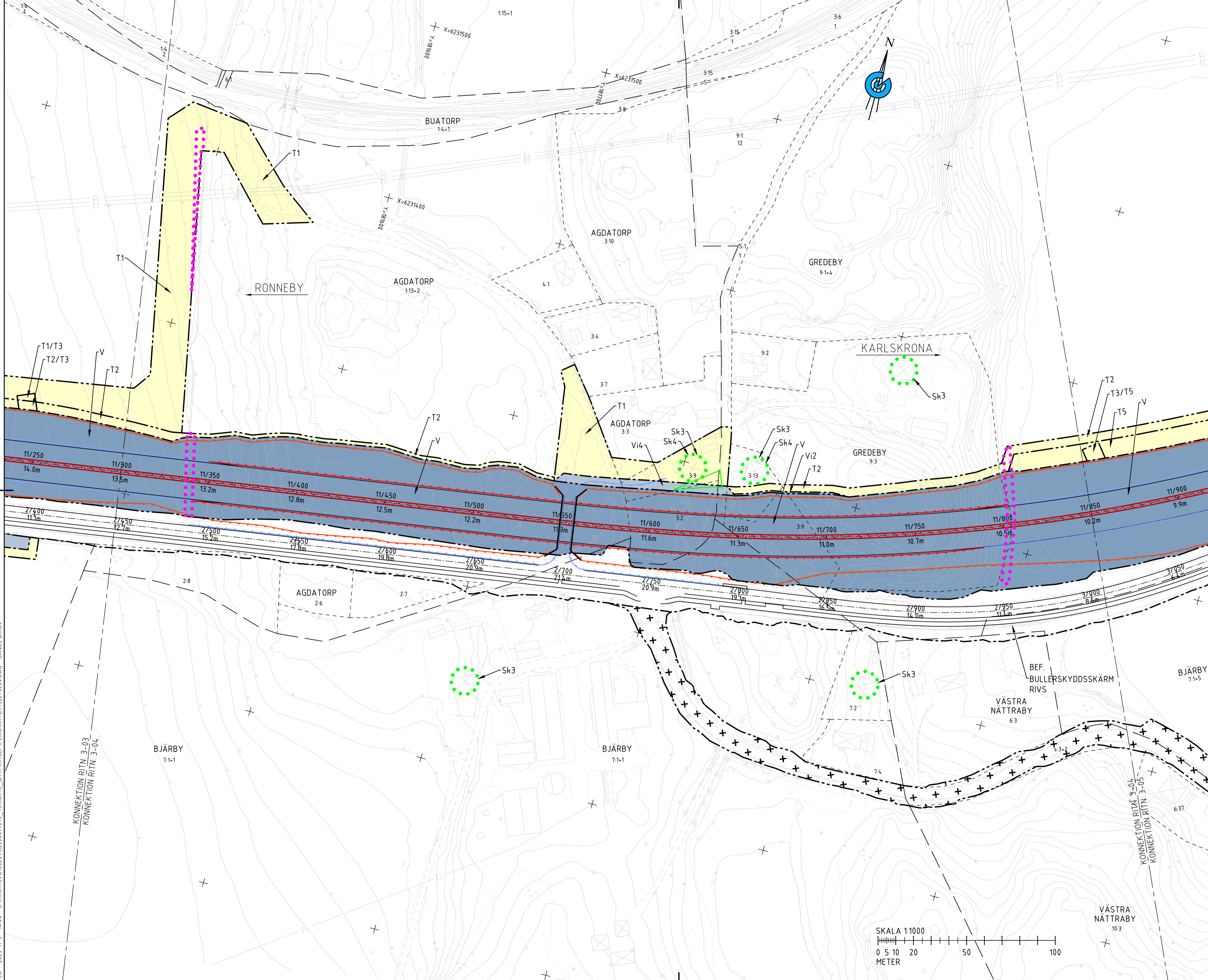
- KOORDINATSYSTEM**
- PLANSYSTEM: SWEREF 99 15 00
HÖJDSYSTEM: RH 2000
- ORIENTERINGSFIGUR**
- DELOMR. 1 DELOMR. 2 DELOMR. 3
- TPL BJÖRKETORP TPL VAMBÅSA TPL LISTERBY TPL NÄTTRABY
- TYP AV PLAN: **VÄGPLAN**
- GRANSKNINGSSTATUS / SYFTE

GRANSKNINGSHANDLING	
HANDLINGSTYP	LEVERANS / ÄNDRINGSPM
DATUM	2023-11-13
OBJEKT	E22 RONNEBY - KARLSKRONA DELEN BJÖRKETORP - NÄTTRABY
DELOMRÅDE / BANDEL	3 TPL VAMBÅSA - TPL NÄTTRABY
ANLÄGGNINGSDDEL	00 GEMENSAMT
OBJEKTNUMMER / KM	165590
KONSTRUKTIONNUMMER	
BESTÄLLARE	LEVERANTÖR
TRAFIKVERKET	RAMBOLL
SKAPAD AV	UPPDRAGSNUMMER
J. HÅLL	1320046990
GODKÄND AV	AVDELNING
D. DIXON	ANLÄGGNING
RITNINGSTYP	
PLAN	
TEKNIKOMRÅDE / INNEHÅLL	
VÄGUTFORMNING OCH TRAFIK	
BESKRIVNING	
PLANKARTA	
KM 10/750 - 11/300	

SKALA	FORMAT	FÖRVALTNINGSNUMMER
1:1000	A1	
RITNINGNUMMER	BLAD	NÄSTA BLAD
300T0203		BET



PLO_2023-11-3 14:26 0:\M\15\SVG\2020\1320046990\3_TERNIK\3_GH1\TRITDEF\PLANKARTOR\300T0203.DWG DANIEL DIXON



TECKENFÖRKLARING

MARKANSPRÅK

---	GRÄNS FÖR VÄGOMRÅDE
---	AVGRÄNSNING MELLAN OLIKA TYPER AV MARKANSPRÅK
V	NYTT VÄGOMRÅDE MED VÄGRÄTT
Vi	NYTT VÄGOMRÅDE MED INSKRÄNKT VÄGRÄTT
T	TILLFALLIG NYTTJÄNDERÄTT GALLER UNDER BYGGTIDEN DOCK SOM LÅNGST TILL 3 MÅNADER EFTER SLUTBESIKTNING

Vi1	GALLER FÖR FAUNAPASSAGE
Vi2	GALLER FÖR DAGVATTENLEDNING OCH DIKE
Vi3	GALLER FÖR EROSIONSKYDD I VATTENDRAG
Vi4	GALLER FÖR JORDSPIKNING
Vi5	GALLER FÖR DRIFT AV ANLÄGGNING
T1	GALLER FÖR BYGGANDE AV BRÖ OCH FÖRBEREDNING AV TRAFIK
T2	GALLER FÖR UPPLAG AV MASSOR, JUSTERING AV SLÄNTER OCH BYGGANDE AV FAUNASTÅNGSEL
T3	GALLER FÖR ANLÄGGANDE AV DAGVATTENLEDNING OCH DIKE
T4	GALLER FÖR ETABLERING AV ARBETSPLATS
T5	GALLER FÖR ANLÄGGANDE AV GRUNDFÖRSTÄRKNING

SKYDDSAVGÅRDER OCH FÖRSIKTIGHETSMÅTT

●●●●●	MARKERING SKYDDSAVGÅRD
Sk1	BULLERSKYDD, SKÄRM, HÖJD
Sk2	BULLERSKYDD, VALL, HÖJD ÖVER NÄRMASTE VÄGBANA
Sk3	ERBJUDANDE OM BULLERSKYDDSAVGÅRDER UTANFÖR VÄGOMRÅDET, FASADAUGÅRDER
Sk4	ERBJUDANDE OM BULLERSKYDDSAVGÅRDER UTANFÖR VÄGOMRÅDET, SKYDD AV UTEPLATS
Sk5	FAUNASKÄRM
Sk6	FAUNAPASSAGE AVSEDD FÖR STORA DÄGGDJUR
Sk7	FAUNAPASSAGE AVSEDD FÖR MEDELSTORA DÄGGDJUR
Sk8	VATTENSKYDDSAVGÅRDER, TÄTA DIKEN, MAGASIN SAMT MITTREMSA, ELLER MOTSVÄRANDE LÖSNING, INOM RONNEBY KÄRRGÅRDSVERKET VATTENSKYDDSOmrÅDE
Sk9	VATTENSKYDDSAVGÅRDER, HÖGKAPACITETSRÄCKE

VERKSAMHETER/ÅTGÄRDER SOM UNDANTAS FRÅN FÖRBUD ENLIGT MILJÖBALKEN

- UNDANTAGEN GÄLLER HELA PLANEN
- FÖRBUD SOM AVSER VERKSAMHET ELLER ÅTGÄRD INOM GENERELLA BIOTOPSKYDDSOmrÅDE (7:11 2 ST MB) GÄLLER INTE BYGGANDE AV ALLMÄN VÄG
- FÖRBUD MOT ÅTGÄRDER INOM STRANDSKYDDSOmrÅDE (7:15 MB) GÄLLER INTE BYGGANDE AV ALLMÄN VÄG
- SKYDLIGHET ATT GÖRA ANMÄLAN FÖR SAMRÅD ENLIGT 12:6 MB GÄLLER INTE FÖR DE VERKSAMHETER OCH ÅTGÄRDER SOM BEHOVS FÖR ATT BYGGA VÄGEN OCH SOM FASTSTÄLLS OCH INGÅR I VÄGOMRÅDE FÖR ALLMÄN VÄG ELLER OmRÅDE FÖR TILLFALLIG NYTTJÄNDERÄTT

SÄRSKILDA BESLUT SOM TAS I SAMBAND MED FASTSTÄLLELSE AV VÄGPLAN

- XXX INDRAGNING AV VÄG FRÅN ALLMÄNT UNDERHÅLL

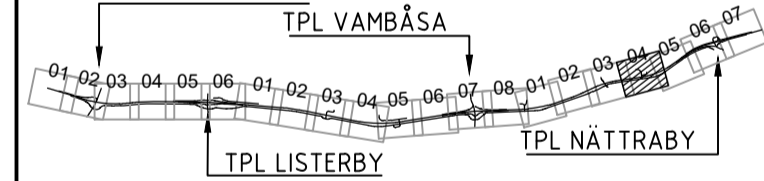
ÖVRIGA BETECKNINGAR PÅ PLANKARTA

- + KOMMUNGRÄNS
- TRAKTGRÄNS
- FASTIGHETSGRÄNS
- 8/780 -888m NY VÄG, VÄGBANEKANTER, MED LÅNGDMÄTNING OCH HÖJDSÄTTNING
- KANTSTÖD
- MITTRÄCKE
- BETONG BARRIÄR
- RÄCKE/GC RÄCKE
- BRÖRÄCKE/HÖGKAPACITETS RÄCKE
- FAUNASTÅNGSEL
- FÖRRÖJNINGSMAGASIN/DAGVATTENDÄM
- BEF. VÄGBANEKANT
- FASTIGHETSBECKENING/TRAKTNAMN
- 11:1 SKILLINGE
- BYGGNAD (BOSTAD OCH ÖVRIGA BYGGNADER)

KOORDINATSYSTEM

PLANSYSTEM: SWEFER 99 15 00
HÖJDSYSTEM: RH 2000

ORIENTERINGSFIGUR



TYP AV PLAN

VÄGPLAN

GRANSKNINGSHANDLING

DATUM: 2023-11-13
LEVERANS / ÄNDRINGS-PM

OBJEKT: E22 RONNEBY - KARLSKRONA
DELEN BJÖRKETORP - NÄTTRABY

DELOMRÅDE / BANDEL: 3 TPL VAMBÅSA - TPL NÄTTRABY

ANLÄGGNINGSDDEL: 00 GEMENSAMT

OBJEKTNUMMER / KM: 165590
KONSTRUKTIONNUMMER

BESTÄLLARE: TRAFIKVERKET
LEVERANTÖR: RAMBOLL

SKAPAD AV: J. HÅLL
UPPDRAGSNUMMER: 1320046990

GODKÄND AV: D. DIXON
AVDELNING: ANLÄGGNING

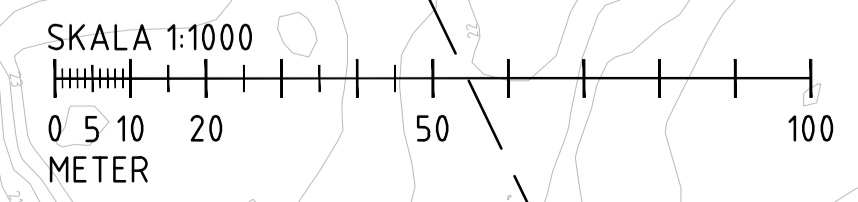
RITNINGSTYP: PLAN

TEKNIKOMRÅDE / INNEHÅLL: VÄGUTFORMNING OCH TRAFIK

BESKRIVNING: PLANKARTA
KM 11/300 - 11/850

SKALA: 1:1000
FORMAT: A1
FÖRVALTNINGSNUMMER

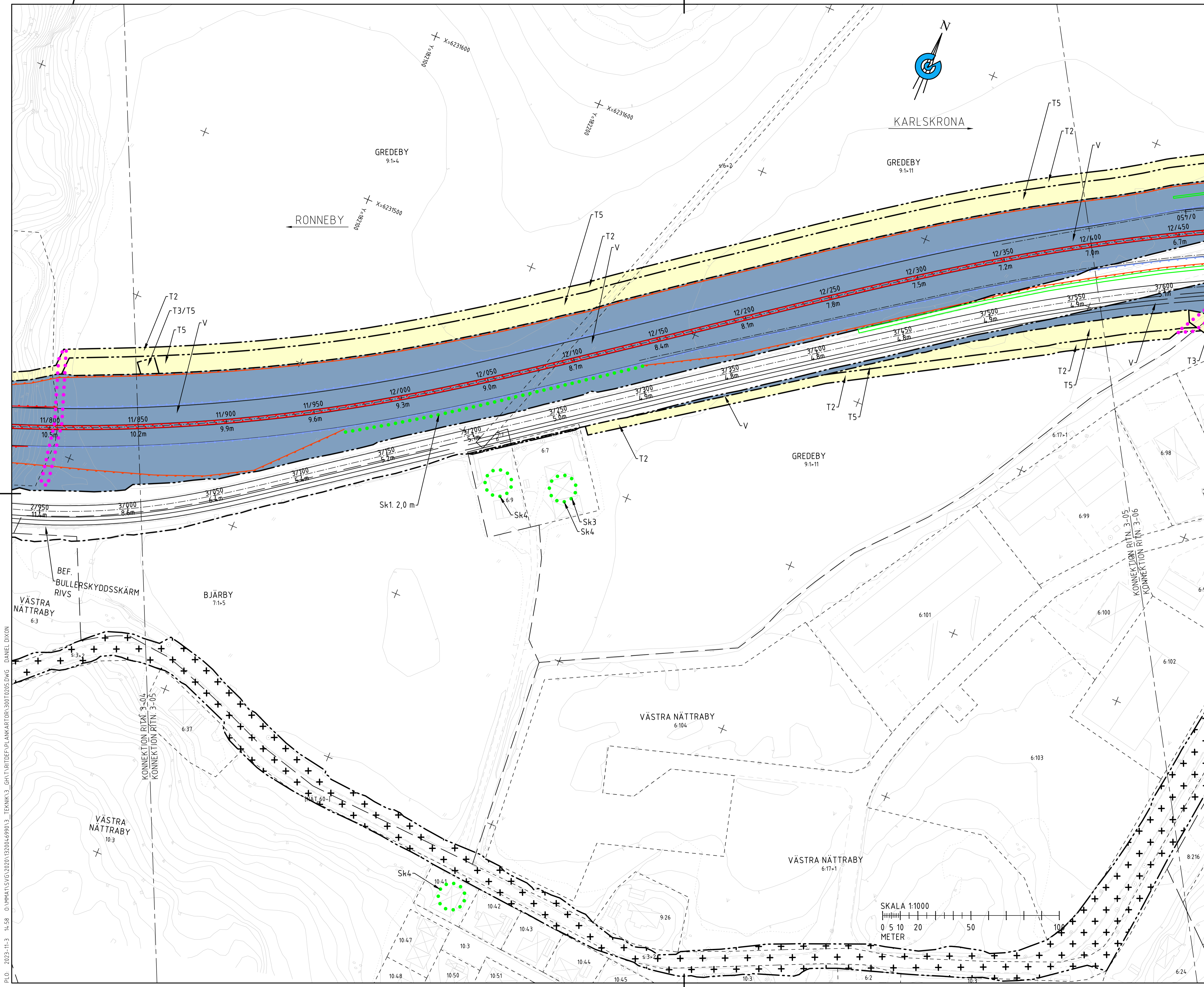
RITNINGSGRUPP: 300T0204
BLAD: NÄSTA BLAD BET



PLO 2023-11-3 14:44 0:\PM\11\SVG\2023\11\20\04\6990\3_TERNIK3_GHY\T\RTIDEF\PLANKART\DR\300T0204.DWG DANIEL DIXON

KONNEKTION RITN. 3-03
KONNEKTION RITN. 3-04

KONNEKTION RITN. 3-04
KONNEKTION RITN. 3-05



TECKENFÖRKLARING

- MARKANSPRÅK**
- GRÄNS FÖR VÄGOMRÅDE
 - AVGRÄNSNING MELLAN OLIKA TYPER AV MARKANSPRÅK
 - NYTT VÄGOMRÅDE MED VÄGRÄTT
 - NYTT VÄGOMRÅDE MED INSKRÄNKT VÄGRÄTT
 - TILLFALLIG NYTTJÄNDERÄTT GÄLLER UNDER BYGGTIDEN DOCK SOM LÄNGST TILL 3 MÅNADER EFTER SLUTBESIKTNING

- V11 GÄLLER FÖR FAUNAPASSAGE
- V12 GÄLLER FÖR DAGVATTENLEDNING OCH DIKE
- V13 GÄLLER FÖR EROSIONSKYDD I VATTENDRAG
- V14 GÄLLER FÖR JORDSPIKNING
- V15 GÄLLER FÖR DRIFT AV ANLÄGGNING
- T1 GÄLLER FÖR BYGGANDE AV BRO OCH FÖRBILDNING AV TRAFIK
- T2 GÄLLER FÖR UPPLAG AV MASSOR, JUSTERING AV SLÄNTER OCH BYGGANDE AV FAUNASTÄNGSEL
- T3 GÄLLER FÖR ANLÄGGANDE AV DAGVATTENLEDNING OCH DIKE
- T4 GÄLLER FÖR ETABLERING AV ARBETSPLATS
- T5 GÄLLER FÖR ANLÄGGANDE AV GRUNDFÖRSTÄRKNING

- SKYDDSGÅRDER OCH FÖRSIKTIGHETSMÅTT**
- Sk1 BULLERSKYDD, SKÄRM, HÖJD
 - Sk2 BULLERSKYDD, VALL, HÖJD ÖVER NÄRMASTE VÄGBANA
 - Sk3 ERBJUDANDE OM BULLERSKYDDSGÅRDER UTANFÖR VÄGOMRÅDET, FASADÅTGÅRDER
 - Sk4 ERBJUDANDE OM BULLERSKYDDSGÅRDER UTANFÖR VÄGOMRÅDET, SKYDD AV UTEPLATS
 - Sk5 FAUNASKÄRM
 - Sk6 FAUNAPASSAGE AVSEDD FÖR STORA DAGGDJUR
 - Sk7 FAUNAPASSAGE AVSEDD FÖR MEDELSTORA DAGGDJUR
 - Sk8 VATTENSKYDDSGÅRDER, TÄTA DIKEN, MAGASIN SAMT MITTREMSA, ELLER MOTSVÄRANDE LÖSNING, INOM RONNEBY KÄRRGÅRDSVERKET VATTENSKYDDSOmrÅDE
 - Sk9 VATTENSKYDDSGÅRDER, HÖGKAPACITETSRÄCKE

- VERKSAMHETER/ÅTGÄRDER SOM UNDANTAS FRÅN FÖRBUD ENLIGT MILJÖBALKEN**
- UNDANTAGEN GÄLLER HELA PLANEN
- FÖRBUD SOM AVSER VERKSAMHET ELLER ÅTGÄRD INOM GENERELLA BIOTOPSKYDDSOmrÅDE (7:11 2 ST MB) GÄLLER INTE BYGGANDE AV ALLMÄN VÄG
 - FÖRBUD MOT ÅTGÄRDER INOM STRANDSKYDDSOmrÅDE (7:15 MB) GÄLLER INTE BYGGANDE AV ALLMÄN VÄG
 - SKYDLIGHET ATT GÖRA ANMÄLAN FÖR SAMRÅD ENLIGT 12:6 MB GÄLLER INTE FÖR DE VERKSAMHETER OCH ÅTGÄRDER SOM BEHOVS FÖR ATT BYGGA VÄGEN OCH SOM FASTSTÄLLS OCH INGÅR I VÄGOMRÅDE FÖR ALLMÄN VÄG ELLER OmRÅDE FÖR TILLFALLIG NYTTJÄNDERÄTT

SÄRSKILDA BESLUT SOM TAS I SAMBAND MED FASTSTÄLLELSE AV VÄGPLAN

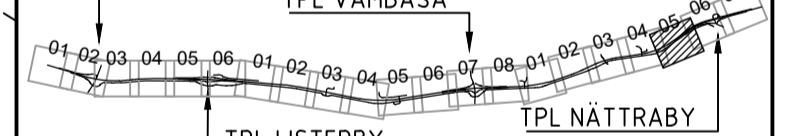
- INDRAGNING AV VAG FRÅN ALLMÄNT UNDERHÅLL

- ÖVRIGA BETECKNINGAR PÅ PLANKARTA**
- KOMMUNGRÄNS
 - TRAKTGRÄNS
 - FASTIGHETSGRÄNS
 - NY VÄG, VÄGBANEKANTER, MED LÄNGDMÄTNING OCH HÖJDSÄTTNING
 - KANTSTÖD
 - MITTRÄCKE
 - BETONG BARRIÄR
 - RÄCKE/GC RÄCKE
 - BRÖRÄCKE/HÖGKAPACITETS RÄCKE
 - FAUNASTÄNGSEL
 - FÖRDRÖJNINGSMAGASIN/DAGVATTENDÄMM
 - BEF. VÄGBANEKANT
 - FASTIGHETSBECKENNING/TRAKTNAMN
 - 17:1 SKILLINGE
 - BYGGNAD (BOSTAD OCH ÖVRIGA BYGGNADER)

KOORDINATSYSTEM

PLANSYSTEM: SWEREF 99 15 00
HÖJDSYSTEM: RH 2000

ORIENTERINGSFIGUR



VÄGPLAN

GRANSKNINGSSTATUS / SYFTE

GRANSKNINGSHANDLING

HANDLINGSTYP: GRANSKNINGSHANDLING
DATUM: 2023-11-13
LEVERANS / ÄNDRINGSPM

OBJEKT: E22 RONNEBY - KARLSKRONA
DELEN BJÖRKETORP - NÄTTRABY

DELOMRÅDE / BANDEL: 3 TPL VAMBÅSA - TPL NÄTTRABY

ANLÄGGNINGSDDEL: 00 GEMENSAMT

OBJEKTNUMMER / KM: 165590
KONSTRUKTIONNUMMER

BESTÄLLARE: J. HÅLL
LEVERANTÖR: TRAFIKVERKET RAMBOLL

SKAPAD AV: J. HÅLL
UPPRAGSNUMMER: 1320046990

GODKÄND AV: D. DIXON
ÄVDELNING: ANLÄGGNING

RITNINGSTYP: PLAN

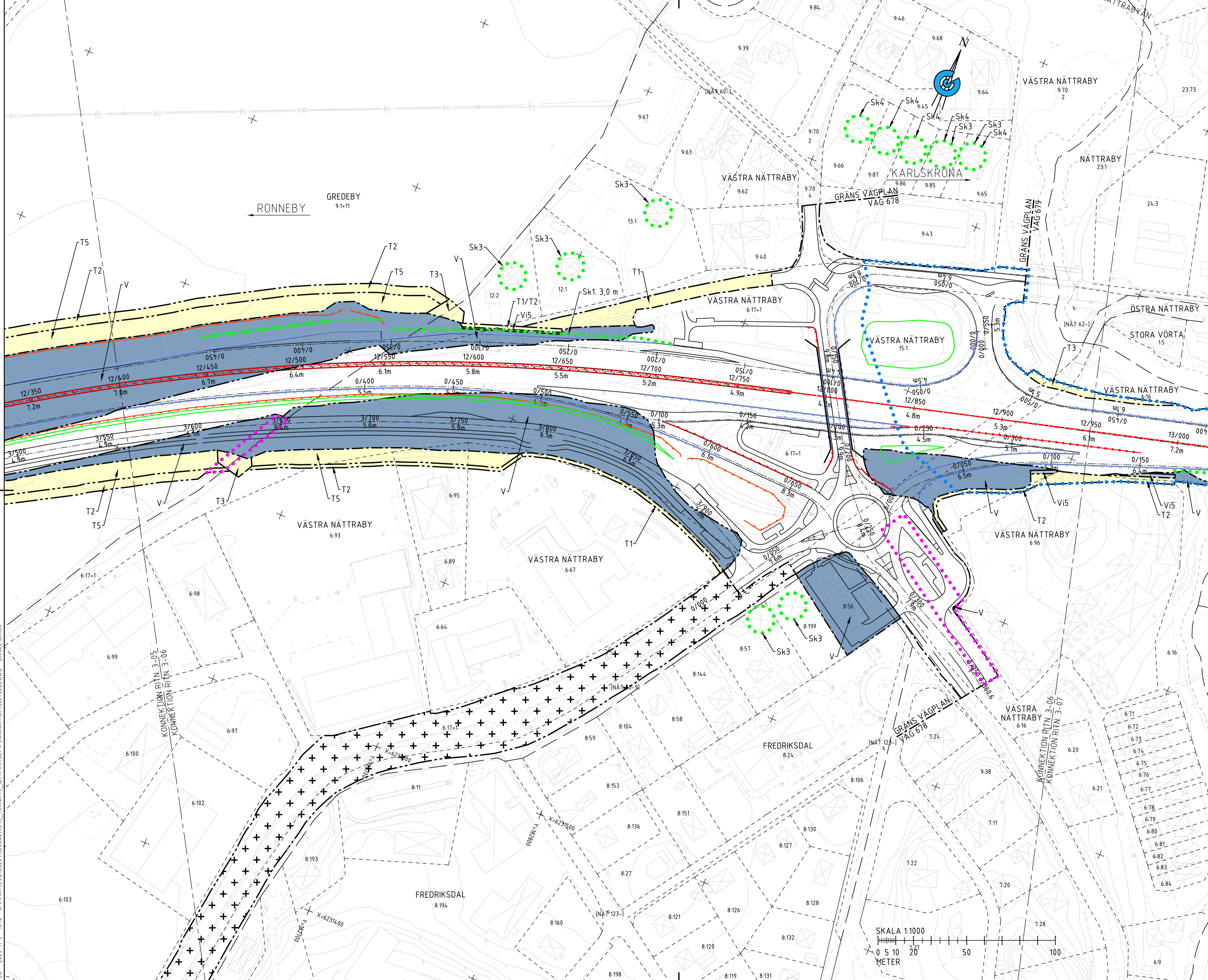
TEKNIKOMRÅDE / INNEHÅLL: VÄGUTFORMNING OCH TRAFIK

BESKRIVNING: PLANKARTA
KM 11/850 - 12/400

SKALA: 1:1000
RITNINGNUMMER: 300T0205

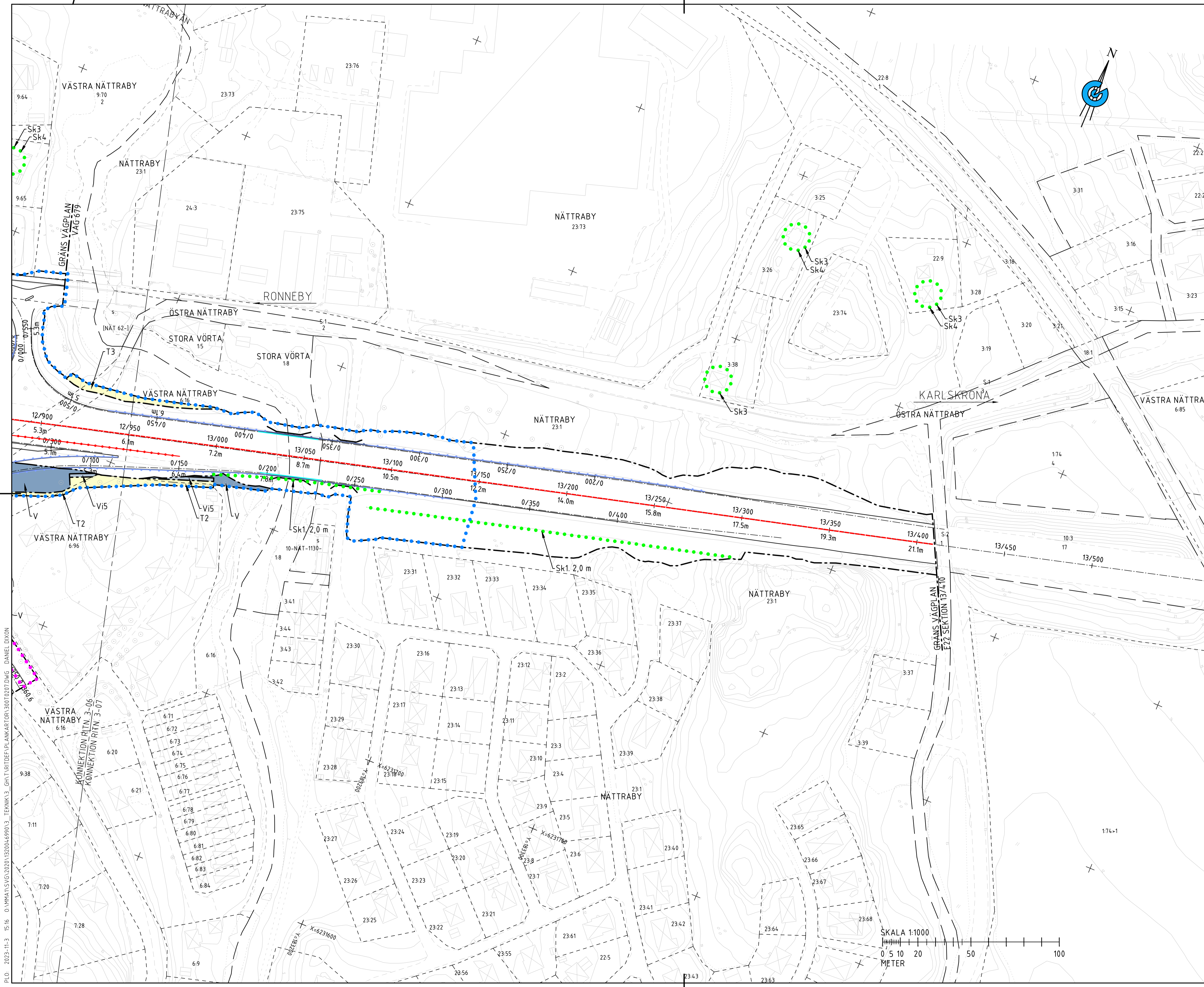
FORMAT: A1
FÖRVALTNINGSNUMMER: 1320046990
BLAD: NÄSTA BLAD
BET: BET

PLD_2023-11-3_14_58_01\MP\15\S\2023\1320046990\3_Teknik\3_GM\TRITIDE\PLANKARTOR\300T0205.DWG - DANIEL DIXON



TECKENFÖRKLARING									
MARKANSPRÅK									
	GRÄNS FÖR VÄGOMRÅDE								
	AVGRÄNSNING MELLAN OLIKA TYPER AV MARKANSPRÅK								
	NYTT VÄGOMRÅDE MED VÄGRÄTT								
	NYTT VÄGOMRÅDE MED INSKRÄNKT VÄGRÄTT								
	TILLFÄLLIG NYTTJÄNDERÄTT GÄLLER UNDER BYGGTIDEN DOCK SOM LÄNGST TILL 3 MÅNADER EFTER SLUTBESIKTNING								
	V11 GÄLLER FÖR FAUNAPASSAGE								
	V12 GÄLLER FÖR DAGVATTENLEDNING OCH DIKE								
	V13 GÄLLER FÖR EROSIONSKYDD I VATTENDRAG								
	V14 GÄLLER FÖR JORDSPIKNING								
	V15 GÄLLER FÖR DRIFT AV ANLÄGGNING								
	T1 GÄLLER FÖR BYGGANDE AV BRÖ OCH FÖRBILDNING AV TRAFIK								
	T2 GÄLLER FÖR UPPLAG AV MASSOR, JUSTERING AV SLÄNTER OCH BYGGANDE AV FAUNASTÄNGSEL								
	T3 GÄLLER FÖR ANLÄGGANDE AV DAGVATTENLEDNING OCH DIKE								
	T4 GÄLLER FÖR ETABLERING AV ARBETSPLATS								
	T5 GÄLLER FÖR ANLÄGGANDE AV GRUNDFÖRSTÄRKNING								
SKYDDSATGÄRDER OCH FÖRSIKTIGHETSMÅTT									
	MARKERING SKYDDSATGÄRD								
	SK1 BULLERSKYDD, SKARM, HÖJD								
	SK2 BULLERSKYDD, VALL, HÖJD ÖVER NÄRMASTE VÄGBANA								
	SK3 ERBJUDANDE OM BULLERSKYDDSATGÄRDER UTANFÖR VÄGOMRÅDET, FASADÅTGÄRDER								
	SK4 ERBJUDANDE OM BULLERSKYDDSATGÄRDER UTANFÖR VÄGOMRÅDET, SKYDD AV UTEPLATS								
	SK5 FAUNASKÄRM								
	SK6 FAUNAPASSAGE AVSEDD FÖR STORA DÄGGDJUR								
	SK7 FAUNAPASSAGE AVSEDD FÖR MEDELSTORA DÄGGDJUR								
	SK8 VATTENSKYDDSATGÄRDER, TÄTA DIKEN, MAGASIN SAMT MITTRESA, ELLER MOTSVÄRANDE LÖSNING, INOM RONNEBY KÄRRGÅRDSVERKET VATTENSKYDDSOMRÅDE								
	SK9 VATTENSKYDDSATGÄRDER, HÖGKAPACITETS RÄCKE								
VERKSAMHETER/ÅTGÄRDER SOM UNDANTAS FRÅN FÖRBUD ENLIGT MILJÖBALKEN									
UNDANTAGEN GÄLLER HELA PLANEN									
	FÖRBUD SOM AVSER VERKSAMHET ELLER ÅTGÄRD INOM GENERELLA BIOTOPSKYDDSOMRÅDE (7:11 2 ST MB) GÄLLER INTE BYGGANDE AV ALLMÄN VÄG								
	FÖRBUD MOT ÅTGÄRDER INOM STRANDSKYDDSOMRÅDE (7:15 MB) GÄLLER INTE BYGGANDE AV ALLMÄN VÄG								
	SKYDLIGHET ATT GÖRA ANMÄLAN FÖR SAMRÅD ENLIGT 12:6 MB GÄLLER INTE FÖR DE VERKSAMHETER OCH ÅTGÄRDER SOM BEHOVS FÖR ATT BYGGA VÄGEN OCH SOM FASTSTÄLLS OCH INGÅR I VÄGOMRÅDE FÖR ALLMÄN VÄG ELLER OMRÅDE FÖR TILLFÄLLIG NYTTJÄNDERÄTT								
SÄRSKILDA BESLUT SOM TAS I SAMBAND MED FASTSTÄLLELSE AV VÄGPLAN									
	INDRAGNING AV VAG FRÅN ALLMÄNT UNDERHÅLL								
ÖVRIGA BETECKNINGAR PÅ PLANKARTA									
	KOMMUNGRÄNS								
	TRAKTGRÄNS								
	FASTIGHETSGRÄNS								
	NY VÄG, VÄGBANEKANTER, MED LÄNGDMÄTNING OCH HÖJDSÄTTNING								
	KANTSTÖD								
	MITTRÄCKE								
	BETONG BARRIÄR								
	RÄCKE/GC RÄCKE								
	BRÖRÄCKE/HÖGKAPACITETS RÄCKE								
	FAUNASTÄNGSEL								
	FÖRDRÖNINGSMAGASIN/DAGVATTENDÄMM								
	BEF. VÄGBANEKANT								
	FASTIGHETS BETECKNING/TRAKTNAMN								
	11:1 SKILLINGE								
	BYGGNAD (BOSTAD OCH ÖVRIGA BYGGNADER)								
KOORDINATSYSTEM									
PLANSYSTEM: SWEREF 99 15 00									
HÖJDSYSTEM: RH 2000									
ORIENTERINGSFIGUR									
<table border="1"> <tr> <th>DELOMR. 1</th> <th>DELOMR. 2</th> <th>DELOMR. 3</th> </tr> <tr> <td>TPL BJÖRKETORP</td> <td>TPL VAMBÅSA</td> <td>TPL NÄTTRABY</td> </tr> </table>				DELOMR. 1	DELOMR. 2	DELOMR. 3	TPL BJÖRKETORP	TPL VAMBÅSA	TPL NÄTTRABY
DELOMR. 1	DELOMR. 2	DELOMR. 3							
TPL BJÖRKETORP	TPL VAMBÅSA	TPL NÄTTRABY							
TYP AV PLAN									
VÄGPLAN									
GRANSKNINGSSTATUS / SYFTE									
HANDLINGSTYP									
GRANSKNINGSHANDLING									
DATUM		LEVERANS / ÄNDRINGSPM							
2023-11-13									
OBJEKT									
E22 RONNEBY - KARLSKRONA DELEN BJÖRKETORP - NÄTTRABY									
DELOMRÅDE / BANDEL									
3 TPL VAMBÅSA - TPL NÄTTRABY									
ANLÄGGNINGSD. 00 GEMENSAMT									
OBJEKTNUMMER / KM		KONSTRUKTIONNUMMER							
165590									
BESTÄLLARE		LEVERANTÖR							
SKAPAD AV		UPPRAGSNUMMER							
J. HÅLL		1320046990							
GODKÄND AV		AVDELNING							
D. DIXON		ANLÄGGNING							
RITNINGSTYP									
PLAN									
TEKNIKOMRÅDE / INNEHÅLL									
VÄGUTFORMNING OCH TRAFIK									
BESKRIVNING									
PLANKARTA									
KM 12/400 - 12/950									
SKALA	FORMAT	FÖRVALTNINGSNUMMER							
1:1000	A1								
RITNINGNUMMER	BLAD	NÄSTA BLAD	BET						
300T0206									

PLO. 2023-11-3 15:10 0:\VMA\1\S\VG\2020\1320046990\3_TKNMK\3_GRA_T\TRID\DEF\PLANKARTOR\300T0206.DWG DANIEL DIXON



TECKENFÖRKLARING

- MARKANSPRÅK**
- GRÄNS FÖR VÄGOMRÅDE
 - AVGRÄNSNING MELLAN OLIKA TYPER AV MARKANSPRÅK
 - NYTT VÄGOMRÅDE MED VÄGRÄTT
 - NYTT VÄGOMRÅDE MED INSKRÄNKT VÄGRÄTT TILLFÄLLIG NYTTJÄNDERÄTT GALLER UNDER BYGGTIDEN DOCK SOM LÅNGST TILL 3 MÅNADER EFTER SLUTBESIKTNING

- Vi1 GALLER FÖR FAUNAPASSAGE
- Vi2 GALLER FÖR DAGVATTENLEDNING OCH DIKE
- Vi3 GALLER FÖR EROSIONSKYDD I VATTENDRAG
- Vi4 GALLER FÖR JORDSPIKNING
- Vi5 GALLER FÖR DRIFT AV ANLÄGGNING
- T1 GALLER FÖR BYGGANDE AV BRÖ OCH FÖRBILDNING AV TRAFIK
- T2 GALLER FÖR UPPLAG AV MASSOR, JUSTERING AV SLÄNTER OCH BYGGANDE AV FAUNASTÄNGSEL
- T3 GALLER FÖR ANLÄGGANDE AV DAGVATTENLEDNING OCH DIKE
- T4 GALLER FÖR ETABLERING AV ARBETSPLATS
- T5 GALLER FÖR ANLÄGGANDE AV GRUNDFÖRSTÄRKNING

- SKYDDSATGÄRDER OCH FÖRSIKTIGHETSMÅTT**
- Sk1 BULLERSKYDD, SKÄRM, HÖJD
 - Sk2 BULLERSKYDD, VALL, HÖJD ÖVER NÄRMASTE VÄGBANA
 - Sk3 ERBJUDANDE OM BULLERSKYDDSATGÄRDER UTANFÖR VÄGOMRÅDET, FASADÄTGÄRDER
 - Sk4 ERBJUDANDE OM BULLERSKYDDSATGÄRDER UTANFÖR VÄGOMRÅDET, SKYDD AV UTEPLATS

- Sk5 FAUNASKÄRM
- Sk6 FAUNAPASSAGE AVSEDD FÖR STORA DÄGGDJUR
- Sk7 FAUNAPASSAGE AVSEDD FÖR MEDELSTORA DÄGGDJUR
- Sk8 VATTENSKYDDSATGÄRDER, TÄTA DIKEN, MAGASIN SAMT MITTREMSA, ELLER MOTSVARANDE LÖSNING, INOM RONNEBY KÄRRAGÅRDSVERKET VATTENSKYDDSOMRÅDE
- Sk9 VATTENSKYDDSATGÄRDER, HÖGKAPACITETS RÄCKE

VERKSAMHETER/ÄTGÄRDER SOM UNDANTAS FRÅN FÖRBUD ENLIGT MILJÖBALKEN

- UNDANTAGEN GÄLLER HELA PLANEN
- FÖRBUD SOM AVSER VERKSAMHET ELLER ÄTGÄRD INOM GENERELLA BIOTOPSKYDDSOMRÅDE (7:11 2 ST MB) GÄLLER INTE BYGGANDE AV ALLMÄN VÄG
- FÖRBUD MOT ÄTGÄRDER INOM STRANDSKYDDSOMRÅDE (7:15 MB) GÄLLER INTE BYGGANDE AV ALLMÄN VÄG
- SKYDLIGHET ATT GÖRA ANMÄLAN FÖR SAMRÅD ENLIGT 12:6 MB GÄLLER INTE FÖR DE VERKSAMHETER OCH ÄTGÄRDER SOM BEHOVS FÖR ATT BYGGA VÄGEN OCH SOM FASTSTÄLLS OCH INGÅR I VÄGOMRÅDE FÖR ALLMÄN VÄG ELLER OMRÅDE FÖR TILLFÄLLIG NYTTJÄNDERÄTT

SÄRSKILDA BESLUT SOM TAS I SAMBAND MED FASTSTÄLLELSE AV VÄGPLAN

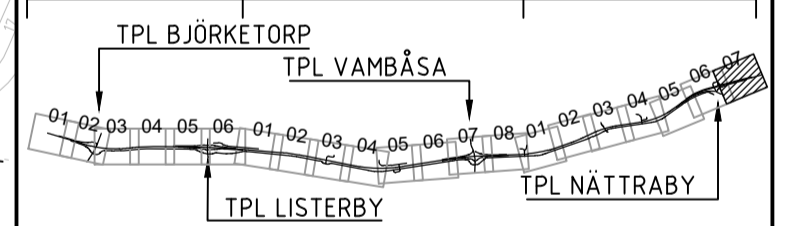
- INDRAGNING AV VÄG FRÅN ALLMÄNT UNDERHÅLL

ÖVRIGA BETECKNINGAR PÅ PLANKARTA

- KOMMUNGRÄNS
- TRAKTGRÄNS
- FASTIGHETSGRÄNS
- NY VÄG, VÄGBANEKANTER, MED LÅNGDMÄTNING OCH HÖJDSÄTTNING
- KANTSTÖD
- MITTRÄCKE
- BETONG BARRIÄR
- RÄCKE/GC RÄCKE
- BRÖRÄCKE/HÖGKAPACITETS RÄCKE
- FAUNASTÄNGSEL
- FÖRDRÖNNINGSMAGASIN/DAGVATTENDÄMM
- BEF. VÄGBANEKANT
- FASTIGHETS BETECKNING/TRAKTNAMN
- BYGGNAD (BOSTAD OCH ÖVRIGA BYGGNADER)

KOORDINATSYSTEM
 PLANSYSTEM: SWEREF 99 15 00
 HÖJDSYSTEM: RH 2000

ORIENTERINGSFIGUR



VÄGPLAN

GRANSKNINGSSTATUS / SYFTE

GRANSKNINGSHANDLING

HANDLINGSTYP: 2023-11-13
 LEVERANS / ÄNDRINGS-PM

OBJEKT: E22 RONNEBY - KARLSKRONA
 DELEN BJÖRKETORP - NÄTTRABY

DELOMRÅDE / BANDEL: 3 TPL VAMBÅSA - TPL NÄTTRABY

ANLÄGGNINGSDIAGRAM: 00 GEMENSAMT

OBJEKTNUMMER / KM: 165590
 KONSTRUKTIONNUMMER

BESTÄLLARE: TRAFIKVERKET
 LEVERANTÖR: RAMBOLL

SKAPAD AV: J. HÅLL
 UPPDRAGSNUMMER: 1320046990

GODKÄND AV: D. DIXON
 ÄNDELING: ANLÄGGNING

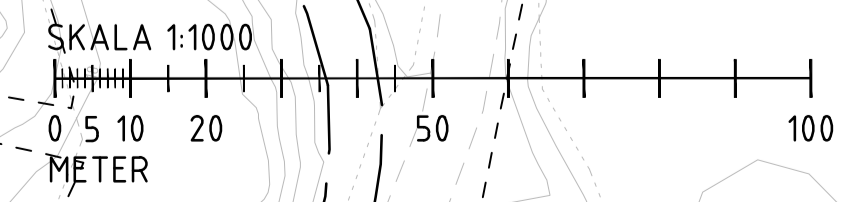
RITNINGSTYP: PLAN

TEKNIKOMRÅDE / INNEHÅLL: VÄGUTFORMNING OCH TRAFIK

BESKRIVNING: PLANKARTA
 KM 12/950 - 13/410

SKALA: 1:1000
 RITNINGNUMMER: 300T0207

FORMAT: A1
 FÖRVALTNINGSNUMMER: BLAD NÄSTA BLAD BET



PLO: 2023-11-3 15:16 0:\NMA\1\S\VG\2020\1320046990\3_TKN\K3_GRA\TRAFI\DEF\PLANKARTOR\300T0207.DWG DANIEL DIXON