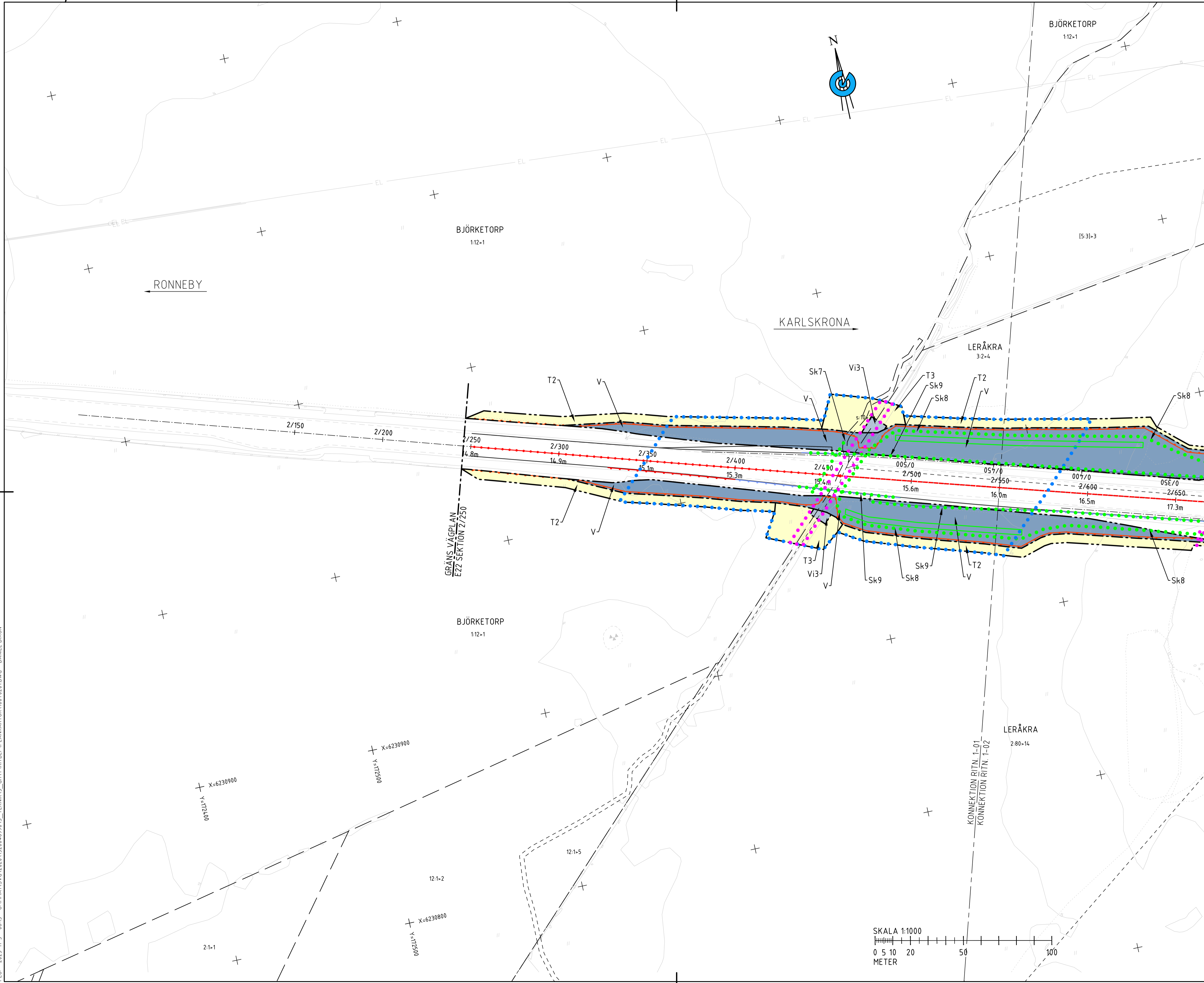


PLD_2023-11-3_0813_0_VYMA15V2020132004699013_TERNIK3_GHT1VRI7DEFPLANKARTOR100T0201.DWG DANIEL DIXON



TECKENFÖRKLARING

- MARKANSPRÅK**
- GRÄNS FÖR VÄGOMRÅDE
 - AVGRÄNSNING MELLAN OLIKA TYPER AV MARKANSPRÅK
 - NYTT VÄGOMRÅDE MED VÄGRÄTT
 - NYTT VÄGOMRÅDE MED INSKRÄNKT VÄGRÄTT
 - TILLFALLIG NYTTJANDERÄTT GÄLLER UNDER BYGGTIDEN DOCK SOM LÄNGST TILL 3 MÅNADER EFTER SLUTBESIKTNING

- Vi1 GÄLLER FÖR FAUNAPASSAGE
- Vi2 GÄLLER FÖR DAGVATTENLEDNING OCH DIKE
- Vi3 GÄLLER FÖR EROSIONSKYDD I VATTENDRAG
- Vi4 GÄLLER FÖR JORDSPIKNING
- V5 GÄLLER FÖR DRIFT AV ANLÄGGNING
- T1 GÄLLER FÖR BYGGANDE AV BRO OCH FÖRBILDNING AV TRAFIK
- T2 GÄLLER FÖR UPPLAG AV MASSOR, JUSTERING AV SLÄNTER OCH BYGGANDE AV FAUNASTÄNGSEL
- T3 GÄLLER FÖR ANLÄGGANDE AV DAGVATTENLEDNING OCH DIKE
- T4 GÄLLER FÖR ETABLERING AV ARBETSPLATS
- T5 GÄLLER FÖR ANLÄGGANDE AV GRUNDFÖRSTÄRKNING

- SKYDDSÅTGÄRDER OCH FÖRSIKTIGHETSMÅTT**
- Sk1 BULLERSKYDD, SKÄRM, HÖJD
 - Sk2 BULLERSKYDD, VALL, HÖJD ÖVER NÄRMASTE VÄGBANA
 - Sk3 ERBJUDANDE OM BULLERSKYDDSÅTGÄRDER UTANFÖR VÄGOMRÅDET, FASADÅTGÄRDER
 - Sk4 ERBJUDANDE OM BULLERSKYDDSÅTGÄRDER UTANFÖR VÄGOMRÅDET, SKYDD AV UTEPLATS
 - Sk5 FAUNASKÄRM
 - Sk6 FAUNAPASSAGE AVSEDD FÖR STORA DÄGGDJUR
 - Sk7 FAUNAPASSAGE AVSEDD FÖR MEDELSTORA DÄGGDJUR
 - Sk8 VATTENSKYDDSÅTGÄRDER, TÄTA DIKEN, MAGASIN SAMT MITTREMSA, ELLER MOTSVÄRANDE LÖSNING, INOM RONNEBY KÄRRGÅRDSVERKET VATTENSKYDDSOMRÅDE
 - Sk9 VATTENSKYDDSÅTGÄRDER, HÖGKAPACITETS RÄCKE

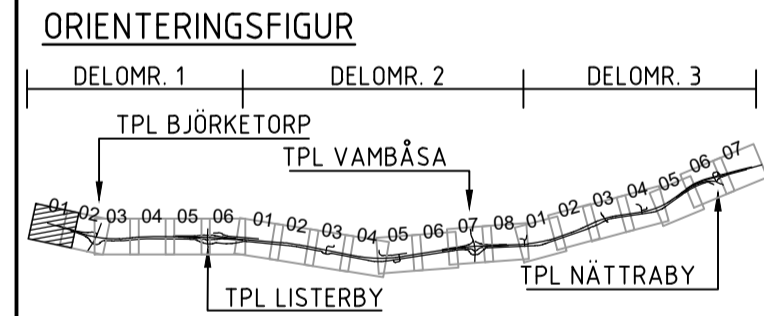
- VERKSAMHETER/ÅTGÄRDER SOM UNDANTAS FRÅN FÖRBUD ENLIGT MILJÖBALKEN**
- UNDANTAGEN GÄLLER HELA PLANEN
- ÅTGÄRD INOM GENERELLA BIOTOPSKYDDSOMRÅDE (7:11 2 ST MB) GÄLLER INTE BYGGANDE AV ALLMÄN VÄG
 - ÅTGÄRD MOT ÅTGÄRDER INOM STRANDSKYDDSOMRÅDE (7:15 MB) GÄLLER INTE BYGGANDE AV ALLMÄN VÄG
 - SKYDLIGHET ATT GÖRA ANMÄLAN FÖR SAMRÅD ENLIGT 12:6 MB GÄLLER INTE FÖR DE VERKSAMHETER OCH ÅTGÄRDER SOM BEHOVS FÖR ATT BYGGA VÄGEN OCH SOM FASTSTÄLLS OCH INGÅR I VÄGOMRÅDE FÖR ALLMÄN VÄG ELLER OMRÅDE FÖR TILLFALLIG NYTTJANDERÄTT

SÄRSKILDA BESLUT SOM TAS I SAMBAND MED FASTSTÄLLELSE AV VÄGPLAN

- INDRAGNING AV VÄG FRÅN ALLMÄNT UNDERHÅLL

- ÖVRIGA BETECKNINGAR PÅ PLANKARTA**
- KOMMUNGRÄNS
 - TRAKTGRÄNS
 - FASTIGHETSGRÄNS
 - NY VÄG, VÄGBANEKANTER, MED LÄNGDMÄTNING OCH HÖJDSÄTTNING
 - KANTSTÖD
 - MITTRÄCKE
 - BETONG BARRIÄR
 - RÄCKE/GC RÄCKE
 - BRÖRÄCKE/HÖGKAPACITETS RÄCKE
 - FAUNASTÄNGSEL
 - FÖRDRÖJNINGSMAGASIN/DAGVATTENDAMM
 - BEF. VÄGBANEKANT
 - FASTIGHETSBETECKNING/TRAKTNAMN
 - BYGGNAD (BOSTAD OCH ÖVRIGA BYGGNADER)

KOORDINATSYSTEM
 PLANSYSTEM: SWEREF 99 15 00
 HÖJDSYSTEM: RH 2000



VÄGPLAN

GRANSKNINGSSTATUS / SYFTE

GRANSKNINGSHANDLING

DATUM: 2023-11-13 LEVERANS / ÄNDRINGS-PM

OBJEKT: E22 RONNEBY - KARLSKRONA DELEN BJÖRKETORP - NÄTTRABY

DELOMRÅDE / BANDEL: 1 TPL BJÖRKETORP - TPL LISTERBY

ANLÄGGNINGSDIAGRAM: 00 GEMENSAMT

OBJEKTNUMMER / KM: 165590 KONSTRUKTIONNUMMER

BESTÄLLARE: TRAFIKVERKET LEVERANTÖR: RAMBOLL

SKAPAD AV: J. HÅLL UPPDRAGSNUMMER: 1320046990

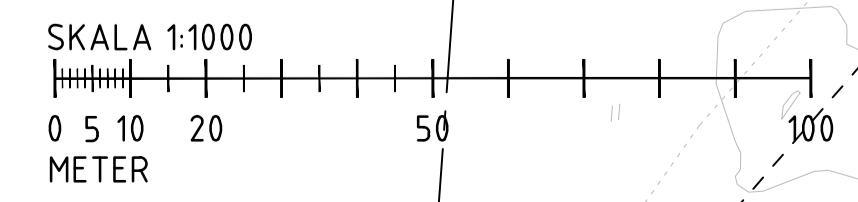
GODKÄND AV: D. DIXON AVDELNING: ANLÄGGNING

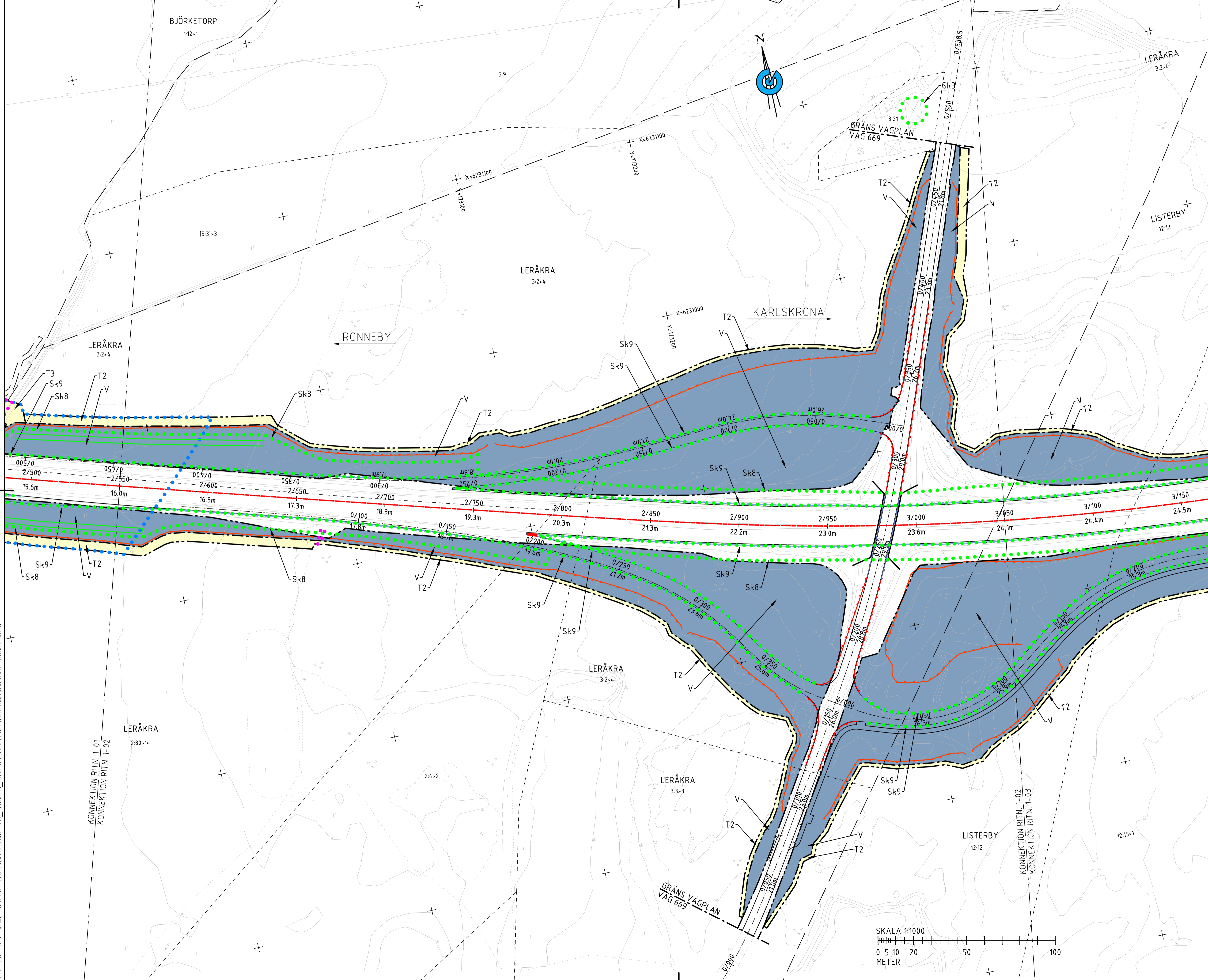
RITNINGSTYP: PLAN

TEKNIKOMRÅDE / INNEHÅLL: VÄGUTFORMNING OCH TRAFIK

BESKRIVNING: PLANKARTA KM 2/250 - 2/550

SKALA: 1:1000 FORMAT: A1 FÖRVALTNINGSNUMMER: 100T0201





TECKENFÖRKLARING

MARKANSPRÅK

- GRÄNS FÖR VÄGOMRÅDE
- AVGRÄNSNING MELLAN OLIKA TYPER AV MARKANSPRÅK
- NYTT VÄGOMRÅDE MED VÄGRÄTT
- NYTT VÄGOMRÅDE MED INSKRÄNKT VÄGRÄTT
- TILLFÄLLIG NYTTJANDERÄTT GÄLLER UNDER BYGGTIDEN DOCK SOM LÄNGST TILL 3 MÅNADER EFTER SLUTBESIKTNING

V GÄLLER FÖR FAUNAPASSAGE
Vi GÄLLER FÖR DAGVATTENLEDNING OCH DIKE
V1 GÄLLER FÖR EROSIONSKYDD I VATTENDRAG
V2 GÄLLER FÖR JORDSPIKNING
V3 GÄLLER FÖR DRIFT AV ANLÄGGNING
V4 GÄLLER FÖR BYGGANDE AV BRÖ OCH FÖRBILDNING AV TRAFIK
V5 GÄLLER FÖR UPPLAG AV MASSOR, JUSTERING AV SLÄNTER OCH BYGGANDE AV FAUNASTÄNGSEL
V6 GÄLLER FÖR ANLÄGGANDE AV DAGVATTENLEDNING OCH DIKE
V7 GÄLLER FÖR ETABLERING AV ARBETSPLATS
V8 GÄLLER FÖR ANLÄGGANDE AV GRUNDFÖRSTÄRKNING

T SKYDDSAÖTGÄRDER OCH FÖRSIKTIGHETSMÅTT

- MARKERING SKYDDSAÖTGÄRD
- Sk1 BULLERSKYDD, SKÄRM, HÖJD
- Sk2 BULLERSKYDD, VALL, HÖJD ÖVER NÄRMASTE VÄGBANA
- Sk3 ERBJUDANDE OM BULLERSKYDDSAÖTGÄRDER UTANFÖR VÄGOMRÅDET, FASADAÖTGÄRDER
- Sk4 ERBJUDANDE OM BULLERSKYDDSAÖTGÄRDER UTANFÖR VÄGOMRÅDET, SKYDD AV UTEPLATS
- Sk5 FAUNASKÄRM
- Sk6 FAUNAPASSAGE AVSEDD FÖR STORA DÄGGDJUR
- Sk7 FAUNAPASSAGE AVSEDD FÖR MEDELSTORA DÄGGDJUR
- Sk8 VATTENSKYDDSAÖTGÄRDER, TÄTA DIKEN, MAGASIN SAMT MITTRENSA, ELLER MOTSVÄRANDE LÖSNING, INOM RONNEBY KÄRRAGÅRDSVERKET VATTENSKYDDSOMRÅDE
- Sk9 VATTENSKYDDSAÖTGÄRDER, HÖGKAPACITETS RÄCKE

VERKSAMHETER/ÖTGÄRDER SOM UNDANTAS FRÅN FÖRBUD ENLIGT MILJÖBALKEN

UNDANTAGEN GÄLLER HELA PLANEN

- FÖRBUD SOM AVSER VERKSAMHET ELLER ÖTGÄRD INOM GENERELLA BIOTOPSKYDDSOMRÅDE (7:11 2 ST MB) GÄLLER INTE BYGGANDE AV ALLMAN VÄG
- FÖRBUD MOT ÖTGÄRDER INOM STRANDSKYDDSOMRÅDE (7:15 MB) GÄLLER INTE BYGGANDE AV ALLMAN VÄG

SKYDLIGHET ATT GÖRA ANMÄLAN FÖR SAMRÅD ENLIGT 12:6 MB GÄLLER INTE FÖR DE VERKSAMHETER OCH ÖTGÄRDER SOM BEHOVS FÖR ATT BYGGA VÄGEN OCH SOM FASTSTÄLLS OCH INGÅR I VÄGOMRÅDE FÖR ALLMAN VÄG ELLER OMRÅDE FÖR TILLFÄLLIG NYTTJANDERÄTT

SÄRSKILDA BESLUT SOM TAS I SAMBAND MED FASTSTÄLLELSE AV VÄGPLAN

- XXX INDRAGNING AV VÄG FRÅN ALLMANT UNDERHÅLL

ÖVRIGA BETECKNINGAR PÅ PLANKARTA

- + KOMMUNGRÄNS
- TRAKTGRÄNS
- FASTIGHETSGRÄNS
- NY VÄG, VÄGBANEKANTER, MED LÅNGDMÄTNING OCH HÖJDSÄTTNING
- 0/700 -288.0m KANTSTÖD
- MITTRÄCKE
- BETONG BARRIÄR
- RÄCKE/GC RÄCKE
- BRÖRÄCKE/HÖGKAPACITETS RÄCKE
- FAUNASTÄNGSEL
- FÖRDRÖJNINGSMAGASIN/DAGVATTENDÄMM
- BEF. VÄGBANEKANT
- FASTIGHETSBETECKNING/TRAKTNAMN
- 17:1 SKILLINGE
- BYGGNAD (BOSTAD OCH ÖVRIGA BYGGNADER)

KOORDINATSYSTEM
 PLANSYSTEM: SWEREF 99 15 00
 HÖJDSYSTEM: RH 2000

ORIENTERINGSFIGUR

DELOMR. 1	DELOMR. 2	DELOMR. 3
TPL BJÖRKETORP	TPL VAMBÅSA	TPL NÄTTRABY
		TPL LISTERBY

TYP AV PLAN
VÄGPLAN

GRANSKNINGSSTATUS / SYFTE

HANDLINGSTYP
GRANSKNINGSHANDLING

DATUM
 2023-11-13

LEVERANS / ÄNDRINGS-PM

OBJEKT
E22 RONNEBY - KARLSKRONA
DELEN BJÖRKETORP - NÄTTRABY

DELOMRÅDE / BANDEL
 1 TPL BJÖRKETORP - TPL LISTERBY

ANLÄGGNINGSDDEL
 00 GEMENSAMT

OBJEKTNUMMER / KM
 165590

KONSTRUKTIONSNUMMER

BESTÄLLARE
TRAFIKVERKET

LEVERANTÖR
RAMBÖLL

SKAPAD AV
 J. HÅLL

UPPRAGSNUMMER
 1320046990

GODKÄND AV
 D. DIXON

AVDELNING
 ANLÄGGNING

RITNINGSTYP
 PLAN

TEKNIKOMRÅDE / INNEHÅLL
 VÄGUTFORMNING OCH TRAFIK

BESKRIVNING
 PLANKARTA
 KM 2/550 - 3/050

SKALA
 1:1000

FORMAT
 A1

FÖRVALTNINGSNUMMER

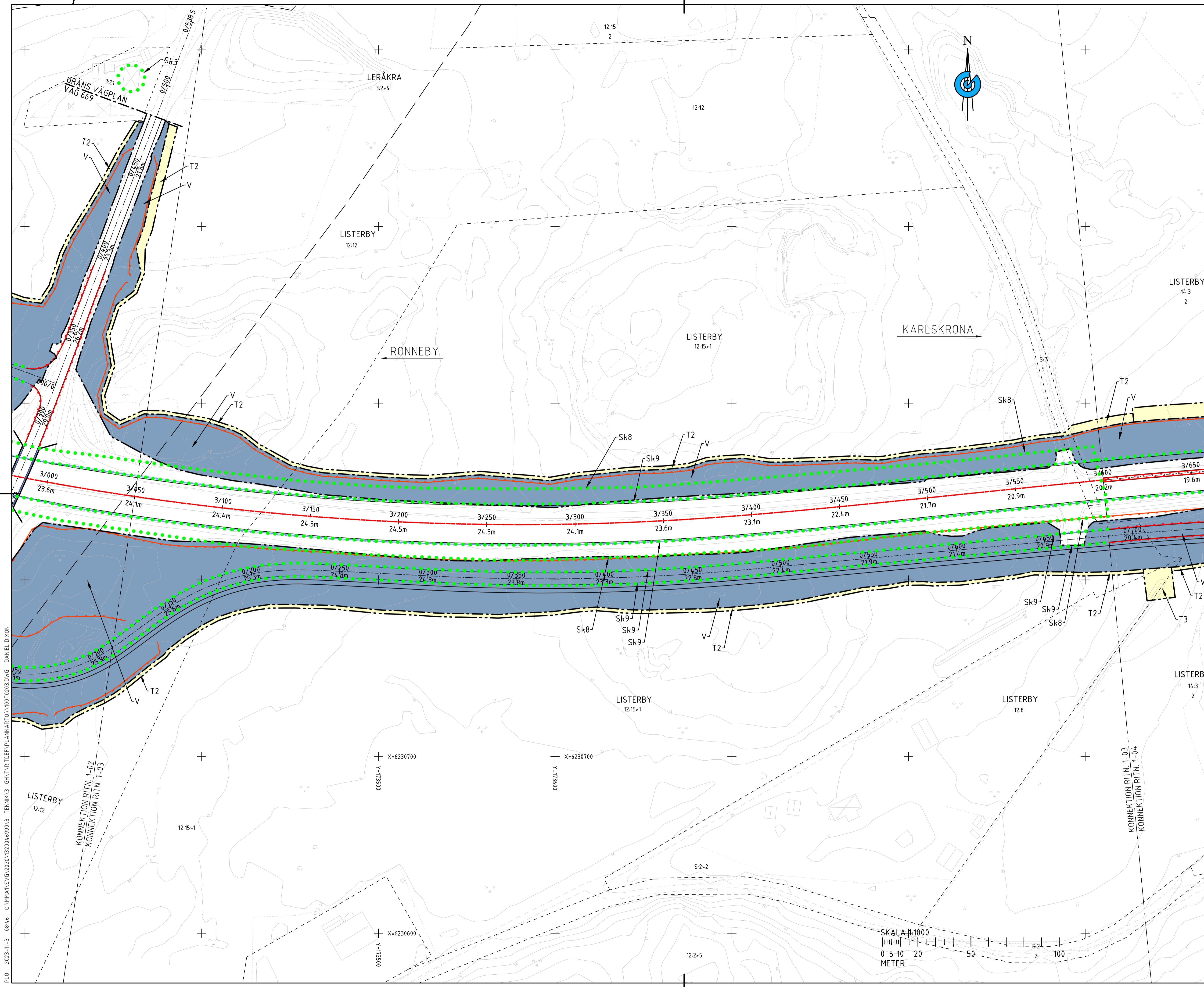
RITNINGSNUMMER
 100T0202

BLAD
 NÄSTA BLAD

BET



PLO: 2023-11-3 08:42 0:\M\11\S\G\2023\11\20\04\6990\3_TERNIK3_03\T\TRAFI\DEF\PLANKART\001\001\0202.DWG DANIEL DIXON



TECKENFÖRKLARING

- MARKANSPRÅK**
- GRÄNS FÖR VÄGOMRÅDE
 - - - AVGRÄNSNING MELLAN OLIKA TYPER AV MARKANSPRÅK
 - V NYTT VÄGOMRÅDE MED VÄGRÄTT
 - Vi NYTT VÄGOMRÅDE MED INSKRÄNKT VÄGRÄTT
 - T TILLFALLIG NYTTJANDERÄTT GALLER UNDER BYGGTIDEN DOCK SOM LÅNGST TILL 3 MÅNADER EFTER SLUTBESIKTNING

- Vi1 GALLER FÖR FAUNAPASSAGE
- Vi2 GALLER FÖR DAGVATTENLEDNING OCH DIKE
- Vi3 GALLER FÖR EROSIONSKYDD I VATTENDRAG
- Vi4 GALLER FÖR JORDSPIKNING
- Vi5 GALLER FÖR DRIFT AV ANLÄGGNING
- T1 GALLER FÖR BYGGANDE AV BRO OCH FÖRBILDENING AV TRAFIK
- T2 GALLER FÖR UPPLAG AV MASSOR, JUSTERING AV SLÄNTER OCH BYGGANDE AV FAUNASTÅNGSEL
- T3 GALLER FÖR ANLÄGGANDE AV DAGVATTENLEDNING OCH DIKE
- T4 GALLER FÖR ETABLERING AV ARBETSPLATS
- T5 GALLER FÖR ANLÄGGANDE AV GRUNDFÖRSTÄRKNING

- SKYDDSÅTGÄRDER OCH FÖRSIKTIGHETSMÅTT**
- MARKERING SKYDDSÅTGÄRD
 - Sk1 BULLERSKYDD, SKÄRM, HÖJD
 - Sk2 BULLERSKYDD, VALL, HÖJD ÖVER NÄRMASTE VÄGBANA
 - Sk3 ERBJUDANDE OM BULLERSKYDDSÅTGÄRDER UTANFÖR VÄGOMRÅDET, FASADÅTGÄRDER
 - Sk4 ERBJUDANDE OM BULLERSKYDDSÅTGÄRDER UTANFÖR VÄGOMRÅDET, SKYDD AV UTEPLATS
 - Sk5 FAUNASKÄRM
 - Sk6 FAUNAPASSAGE AVSEDD FÖR STORA DÄGGDJUR
 - Sk7 FAUNAPASSAGE AVSEDD FÖR MEDELSTORA DÄGGDJUR
 - Sk8 VATTENSKYDDSÅTGÄRDER, TÄTA DIKEN, MAGASIN SAMT MITTREMSA, ELLER MOTSVÄRANDE LÖSNING, INOM RONNEBY KÄRRAGÅRDSVERKET VATTENSKYDDSOmrÅDE
 - Sk9 VATTENSKYDDSÅTGÄRDER, HÖGKAPACITETS RÄCKE

VERKSAMHETER/ÅTGÄRDER SOM UNDANTAS FRÅN FÖRBUD ENLIGT MILJÖBALKEN

UNDANTAGEN GÄLLER HELA PLANEN

- FÖRBUD SOM AVSER VERKSAMHET ELLER ÅTGÄRD INOM GENERELLA BIOTOPSKYDDSOmrÅDE (7:11 2 ST MB) GÄLLER INTE BYGGANDE AV ALLMAN VÄG
- FÖRBUD MOT ÅTGÄRDER INOM STRANDSKYDDSOmrÅDE (7:15 MB) GÄLLER INTE BYGGANDE AV ALLMAN VÄG

SKYDLIGHET ATT GÖRA ANMÄLAN FÖR SAMRÅD ENLIGT 12:6 MB GÄLLER INTE FÖR DE VERKSAMHETER OCH ÅTGÄRDER SOM BEHOVS FÖR ATT BYGGA VÄGEN OCH SOM FASTSTÄLLS OCH INGÅR I VÄGOMRÅDE FÖR ALLMAN VÄG ELLER OmRÅDE FÖR TILLFALLIG NYTTJANDERÄTT

SÄRSKILDA BESLUT SOM TAS I SAMBAND MED FASTSTÄLLELSE AV VÄGPLAN

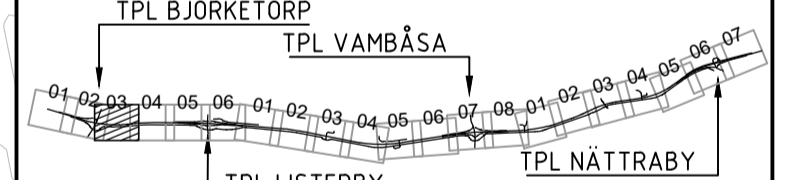
- XXX INDRAGNING AV VÄG FRÅN ALLMANT UNDERHÅLL

- ÖVRIGA BETECKNINGAR PÅ PLANKARTA**
- + KOMMUNGRÄNS
 - - - TRAKTGRÄNS
 - - - FASTIGHETSGRÄNS
 - 0,700 -0,800 NY VÄG, VÄGBANEKANTER, MED LÅNGDMÄTNING OCH HÖJDSÄTTNING
 - KANTSTÖD
 - MITTRÄCKE
 - BETONG BARRIÄR
 - RÄCKE/GC RÄCKE
 - BRÖRRÄCKE/HÖGKAPACITETS RÄCKE
 - FAUNASTÅNGSEL
 - FÖRDRÄNNINGSMAGASIN/DAGVATTENDÄMM
 - BEF. VÄGBANEKANT
 - FASTIGHETS BETECKNING/TRAKTNAMN
 - 11:1 SKILLINGE
 - BYGGNAD (BOSTAD OCH ÖVRIGA BYGGNADER)

KOORDINATSYSTEM

PLANSYSTEM: SWEREF 99 15 00
HÖJDSYSTEM: RH 2000

ORIENTERINGSFIGUR



VÄGPLAN

GRANSKNINGSSTATUS / SYFTE

GRANSKNINGSHANDLING

HANDLINGSTYP
DATUM: 2023-11-13
LEVERANS / ÄNDRINGSPM

OBJEKT
E22 RONNEBY - KARLSKRONA
DELEN BJÖRKETORP - NÄTTRABY

DELOMRÅDE / BANDEL
1 TPL BJÖRKETORP - TPL LISTERBY

ANLÄGGNINGSDDEL
00 GEMENSAMT

OBJEKTNUMMER / KM: 165590
KONSTRUKTIONNUMMER

BESTÄLLARE: TRAFIKVERKET
LEVERANTÖR: RAMBOLL

SKAPAD AV: J. HÅLL
UPPRAGSNUMMER: 1320046990

GODKÄND AV: D. DIXON
ÄNDELNING: ANLÄGGNING

RITNINGSTYP: PLAN

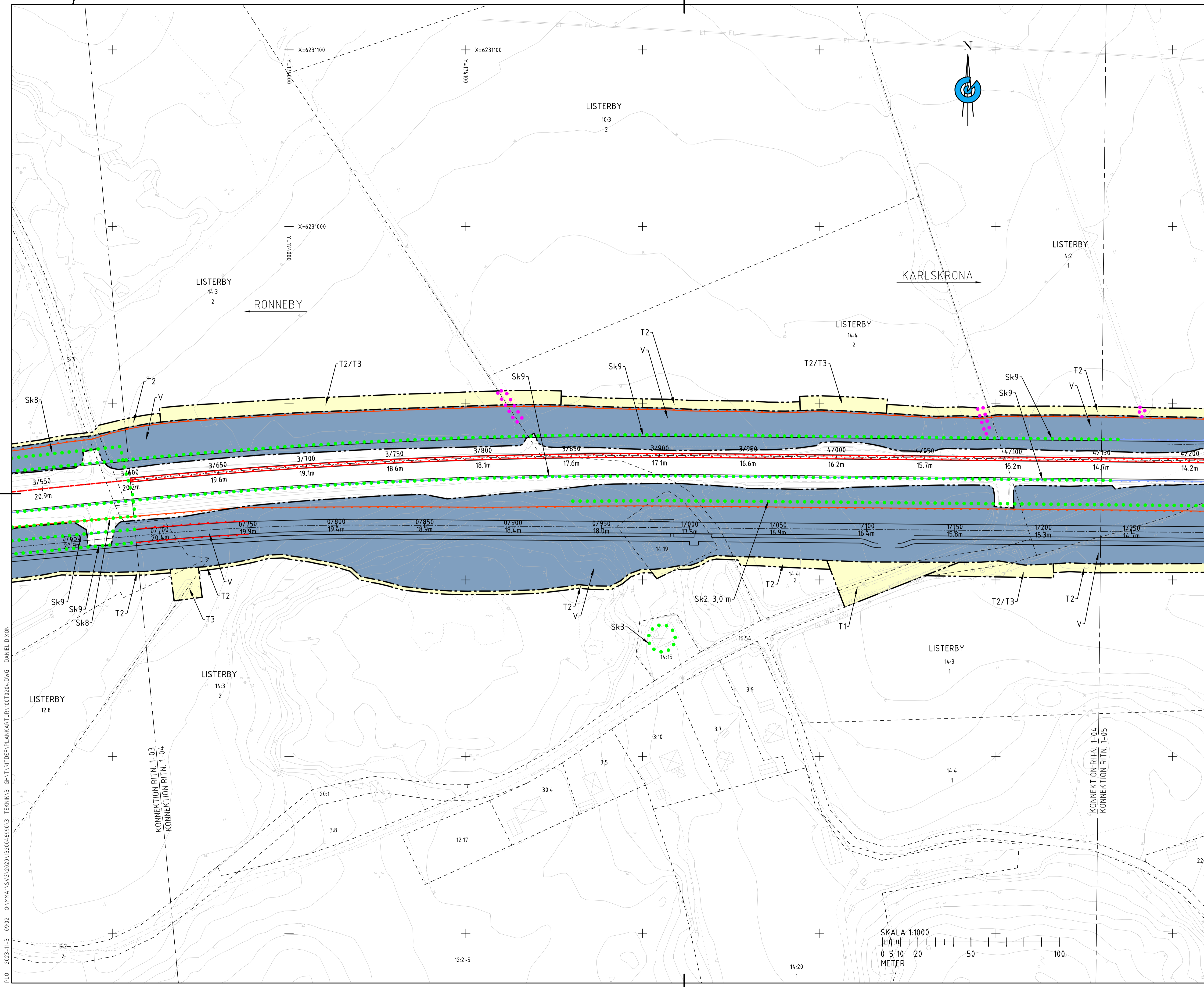
TEKNIKOMRÅDE / INNEHÅLL: VÄGUTFORMNING OCH TRAFIK

BESKRIVNING: PLANKARTA
KM 3/050 - 3/600

SKALA: 1:1000
RITNINGNUMMER: 100T0203

FORMAT: A1
FÖRVALTNINGSNUMMER: BLAD NÄSTA BLAD BET

PLO: 2023-11-3 08:46 0:\MMA11\SVC\2023\11\2023\04\6990\3_Teknik3_GHY\Trafik\Def\Plankarta\100T0203.DWG - DANIEL DIXON



TECKENFÖRKLARING

- MARKANSPRÅK**
- GRÄNS FÖR VÄGOMRÅDE
 - - - - - AVGRÄNSNING MELLAN OLIKA TYPER AV MARKANSPRÅK
 - V NYTT VÄGOMRÅDE MED VÄGRÄTT
 - Vi NYTT VÄGOMRÅDE MED INSKRÄNKT VÄGRÄTT
 - T TILLFALLIG NYTTJANDERÄTT GÄLLER UNDER BYGGTIDEN DOCK SOM LÅNGST TILL 3 MÅNADER EFTER SLUTBESIKTNING

- Vi1 GÄLLER FÖR FAUNAPASSAGE
- Vi2 GÄLLER FÖR DAGVATTENLEDNING OCH DIKE
- Vi3 GÄLLER FÖR EROSIONSKYDD I VATTENDRAG
- Vi4 GÄLLER FÖR JORDSPIKNING
- Vi5 GÄLLER FÖR DRIFT AV ANLÄGGNING
- T1 GÄLLER FÖR BYGGANDE AV BRO OCH FÖRBILDNING AV TRAFIK
- T2 GÄLLER FÖR UPPLAG AV MASSOR, JUSTERING AV SLÄNTER OCH BYGGANDE AV FAUNASTÄNGSEL
- T3 GÄLLER FÖR ANLÄGGANDE AV DAGVATTENLEDNING OCH DIKE
- T4 GÄLLER FÖR ETABLERING AV ARBETSPLATS
- T5 GÄLLER FÖR ANLÄGGANDE AV GRUNDFÖRSTÄRKNING

- SKYDDSÅTGÄRDER OCH FÖRSIKTIGHETSMÅTT**
- MARKERING SKYDDSÅTGÄRD
 - Sk1 BULLERSKYDD, SKÄRM, HÖJD
 - Sk2 BULLERSKYDD, VALL, HÖJD ÖVER NÄRMASTE VÄGBANA
 - Sk3 ERBJUDANDE OM BULLERSKYDDSÅTGÄRDER UTANFÖR VÄGOMRÅDET, FASADÅTGÄRDER
 - Sk4 ERBJUDANDE OM BULLERSKYDDSÅTGÄRDER UTANFÖR VÄGOMRÅDET, SKYDD AV UTEPLATS
 - Sk5 FAUNASKÄRM
 - Sk6 FAUNAPASSAGE AVSEDD FÖR STORA DÄGGDJUR
 - Sk7 FAUNAPASSAGE AVSEDD FÖR MEDELSTORA DÄGGDJUR
 - Sk8 VATTENSKYDDSÅTGÄRDER, TÄTA DIKEN, MAGASIN SAMT MITTREMSA, ELLER MOTSVÄRANDE LÖSNING, INOM RONNEBY KÄRRGÅRDSVERKET VATTENSKYDDSOMRÅDE
 - Sk9 VATTENSKYDDSÅTGÄRDER, HÖGKAPACITETS RÄCKE

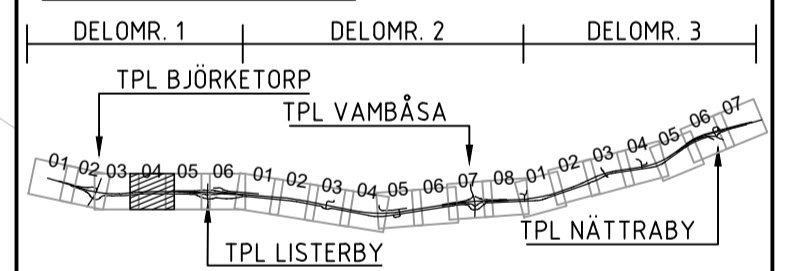
- VERKSAMHETER/ÅTGÄRDER SOM UNDANTAS FRÅN FÖRBUD ENLIGT MILJÖBALKEN**
- UNDANTAGEN GÄLLER HELA PLANEN
- FÖRBUD SOM AVSER VERKSAMHET ELLER ÅTGÄRD INOM GENERELLA BIOTOPSKYDDSOMRÅDE (7:11 2 ST MB) GÄLLER INTE BYGGANDE AV ALLMÄN VÄG
 - FÖRBUD MOT ÅTGÄRDER INOM STRANDSKYDDSOMRÅDE (7:15 MB) GÄLLER INTE BYGGANDE AV ALLMÄN VÄG

- SKYDLIGHET ATT GÖRA ANMÄLAN FÖR SAMRÅD ENLIGT 12:6 MB GÄLLER INTE FÖR DE VERKSAMHETER OCH ÅTGÄRDER SOM BEHOVS FÖR ATT BYGGA VÄGEN OCH SOM FASTSTÄLLS OCH INGÅR I VÄGOMRÅDE FÖR ALLMÄN VÄG ELLER OMRÅDE FÖR TILLFALLIG NYTTJANDERÄTT

- SÄRSKILDA BESLUT SOM TAS I SAMBAND MED FASTSTÄLLELSE AV VÄGPLAN**
- XXX INDRAGNING AV VÄG FRÅN ALLMÄNT UNDERHÅLL

- ÖVRIGA BETECKNINGAR PÅ PLANKARTA**
- + KOMMUNGRÄNS
 - - - - - TRAKTGRÄNS
 - - - - - FASTIGHETSGRÄNS
 - NY VÄG, VÄGBANEKANTER, MED LÅNGDMÄTNING OCH HÖJDSÄTTNING
 - KANTSTÖD
 - MITTRÄCKE
 - BETONG BARRIÄR
 - RÄCKE/GC RÄCKE
 - BRÖRÄCKE/HÖGKAPACITETS RÄCKE
 - FAUNASTÄNGSEL
 - FÖRDRÖNINGSMAGASIN/DAGVATTENDÄMM
 - BEF. VÄGBANEKANT
 - FASTIGHETSBETECKNING/TRAKTNAMN
 - 11:1 SKILLINGE
 - BYGGNAD (BOSTAD OCH ÖVRIGA BYGGNADER)

KOORDINATSYSTEM
 PLANSYSTEM: SWEREF 99 15 00
 HÖJDSYSTEM: RH 2000



VÄGPLAN

GRANSKNINGSSTATUS / SYFTE

GRANSKNINGSHANDLING

HANDLINGSTYP: TRAKTGRÄNS
 DATUM: 2023-11-13
 LEVERANS / ÄNDRINGSPM

OBJEKT: E22 RONNEBY - KARLSKRONA DELEN BJÖRKETORP - NÄTTRABY

DELOMRÅDE / BANDEL: 1 TPL BJÖRKETORP - TPL LISTERBY
 ANLÄGGNINGSDDEL: 00 GEMENSAMT
 OBJEKTNUMMER / KM: 165590
 KONSTRUKTIONNUMMER

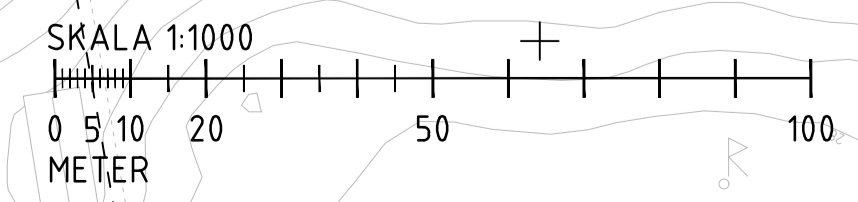
BESTÄLLARE: TRAFIKVERKET
 LEVERANTÖR: RAMBOLL

SKAPAD AV: J. HÅLL
 GODKÄND AV: D. DIXON
 UPPDRAGSNUMMER: 1320046990
 ÄNDRING: ANLÄGGNING

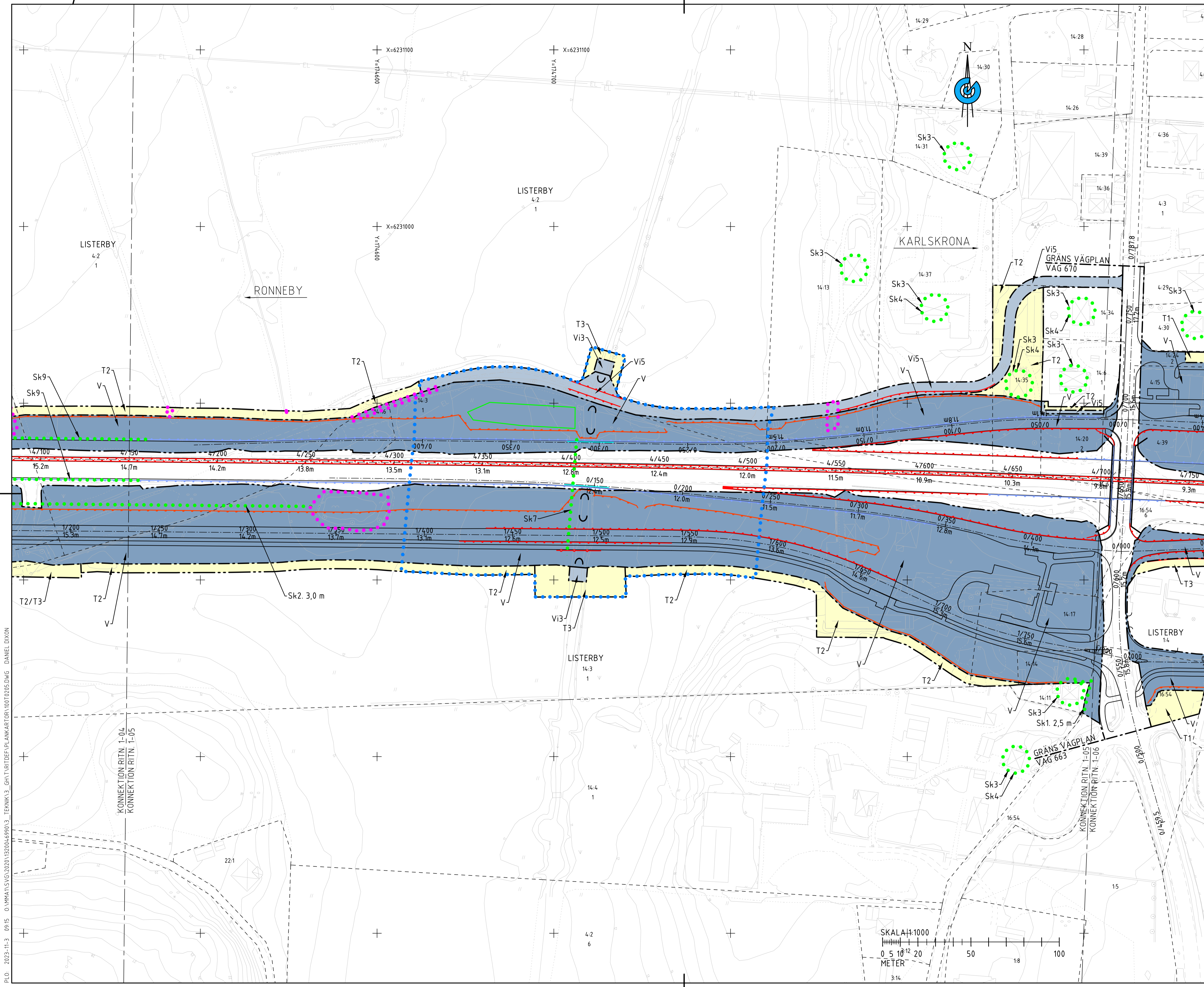
RITNINGSTYP: PLAN
 TEKNIKOMRÅDE / INNEHÅLL: VÄGUTFORMNING OCH TRAFIK

BESKRIVNING: PLANKARTA
 KM 3/600 - 4/150

SKALA: 1:1000
 RITNINGSDATUM: 100T0204
 FORMAT: A1
 FÖRVALTNINGSNUMMER: BLAD NÄSTA BLAD BET



PLO_2023-11-3 09:02 0:\P\11\SVG\2023\1320046990\3_Teknik\3_GH\TRAFIKDEF\PLANKART\100T0204.DWG DANIEL DIXON



TECKENFÖRKLARING

- MARKANSPRÅK**
- GRÄNS FÖR VÄGOMRÅDE
 - AVGRÄNSNING MELLAN OLIKA TYPER AV MARKANSPRÅK
 - NYTT VÄGOMRÅDE MED VÄGRÄTT
 - NYTT VÄGOMRÅDE MED INSKRÄNKT VÄGRÄTT
 - TILLFÄLLIG NYTTJÄNDERÄTT GÄLLER UNDER BYGGTIDEN DOCK SOM LÄNGST TILL 3 MÅNADER EFTER SLUTBESIKTNING

- Vi1 GÄLLER FÖR FAUNAPASSAGE
- Vi2 GÄLLER FÖR DAGVATTENLEDNING OCH DIKE
- Vi3 GÄLLER FÖR EROSIONSKYDD I VATTENDRAG
- Vi4 GÄLLER FÖR JORDSPIKNING
- Vi5 GÄLLER FÖR DRIFT AV ANLÄGGNING
- T1 GÄLLER FÖR BYGGANDE AV BRO OCH FÖRBILDNING AV TRAFIK
- T2 GÄLLER FÖR UPPLAG AV MASSOR, JUSTERING AV SLÄNTER OCH BYGGANDE AV FAUNASTÄNGSEL
- T3 GÄLLER FÖR ANLÄGGANDE AV DAGVATTENLEDNING OCH DIKE
- T4 GÄLLER FÖR ETABLERING AV ARBETSPLATS
- T5 GÄLLER FÖR ANLÄGGANDE AV GRUNDFÖRSTÄRKNING

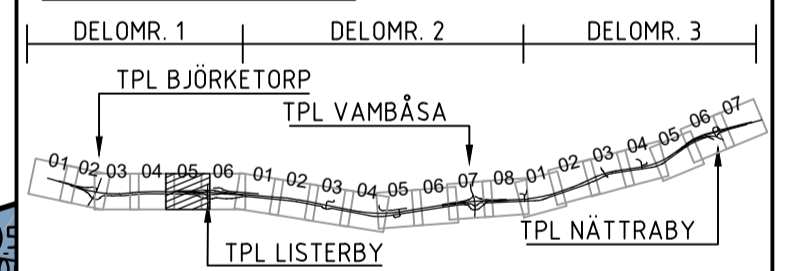
- SKYDDSATGÄRDER OCH FÖRSIKTIGHETSMÅTT**
- Sk1 BULLERSKYDD, SKÄRM, HÖJD
 - Sk2 BULLERSKYDD, VALL, HÖJD ÖVER NÄRMASTE VÄGBANA
 - Sk3 ERBJUDANDE OM BULLERSKYDDSATGÄRDER UTANFÖR VÄGOMRÅDET, FASADÄTGÄRDER
 - Sk4 ERBJUDANDE OM BULLERSKYDDSATGÄRDER UTANFÖR VÄGOMRÅDET, SKYDD AV UTEPLATS
 - Sk5 FAUNASKÄRM
 - Sk6 FAUNAPASSAGE AVSEDD FÖR STORA DÄGGDJUR
 - Sk7 FAUNAPASSAGE AVSEDD FÖR MEDELSTORA DÄGGDJUR
 - Sk8 VATTENSKYDDSATGÄRDER, TÄTA DIKEN, MAGASIN SAMT MITTRESA, ELLER MOTSVÄRANDE LÖSNING, INOM RONNEBY KÄRRAGÅRDSVERKET VATTENSKYDDSOmrÅDE
 - Sk9 VATTENSKYDDSATGÄRDER, HÖGKAPACITETS RÄCKE

- VERKSAMHETER/ÄTGÄRDER SOM UNDANTAS FRÅN FÖRBUD ENLIGT MILJÖBALKEN**
- UNDANTAGEN GÄLLER HELA PLANEN
 - FÖRBUD SOM AVSER VERKSAMHET ELLER ÄTGÄRD INOM GENERELLA BIOTOPSKYDDSOmrÅDE (7:11 2 ST MB) GÄLLER INTE BYGGANDE AV ALLMAN VÄG
 - FÖRBUD MOT ÄTGÄRDER INOM STRANDSKYDDSOmrÅDE (7:15 MB) GÄLLER INTE BYGGANDE AV ALLMAN VÄG
 - SKYDLIGHET ATT GÖRA ANMÄLAN FÖR SAMRÅD ENLIGT 12:6 MB GÄLLER INTE FÖR DE VERKSAMHETER OCH ÄTGÄRDER SOM BEHOVS FÖR ATT BYGGA VÄGEN OCH SOM FASTSTÄLLS OCH INGÅR I VÄGOMRÅDE FÖR ALLMAN VÄG ELLER OmRÅDE FÖR TILLFÄLLIG NYTTJÄNDERÄTT

- SÄRSKILDA BESLUT SOM TAS I SAMBAND MED FASTSTÄLLELSE AV VÄGPLAN**
- INDRAGNING AV VÄG FRÅN ALLMANT UNDERHÅLL

- ÖVRIGA BETECKNINGAR PÅ PLANKARTA**
- KOMMUNGRÄNS
 - TRAKTGRÄNS
 - FASTIGHETSGRÄNS
 - NY VÄG, VÄGBANEKANTER, MED LÄNGDMÄTNING OCH HÖJDSÄTTNING
 - KANTSTÖD
 - MITTRÄCKE
 - BETONG BARRIÄR
 - RÄCKE/GC RÄCKE
 - BRÖRRÄCKE/HÖGKAPACITETS RÄCKE
 - FAUNASTÄNGSEL
 - FÖRDRÖJNINGSMAGASIN/DAGVATTENDÄMM
 - BEF. VÄGBANEKANT
 - FASTIGHETS BETECKNING/TRAKTNAMN
 - BYGGNAD (BOSTAD OCH ÖVRIGA BYGGNADER)

KOORDINATSYSTEM
 PLANSYSTEM: SWEFER 99 15 00
 HÖJDSYSTEM: RH 2000



VÄGPLAN

GRANSKNINGSSTATUS / SYFTE

GRANSKNINGSHANDLING

HANDLINGSTYP: 1320046990
 DATUM: 2023-11-13
 LEVERANS / ÄNDRINGSPM

OBJEKT: E22 RONNEBY - KARLSKRONA
 DELEN BJÖRKETORP - NÄTTRABY

DELOMRÅDE / BANDEL: 1 TPL BJÖRKETORP - TPL LISTERBY

ANLÄGGNINGSDEL: 00 GEMENSAMT

OBJEKTNUMMER / KM: 165590

OBJEKTNUMMER / KM: 165590

BESTÄLLARE: TRAFIKVERKET

LEVERANTÖR: RAMBOLL

SKAPAD AV: J. HÅLL

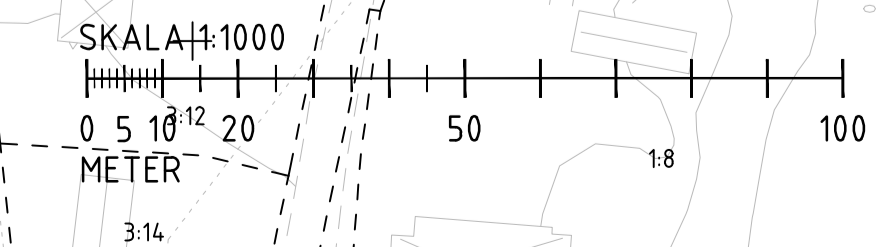
GODKÄND AV: D. DIXON

RITNINGSTYP: PLAN

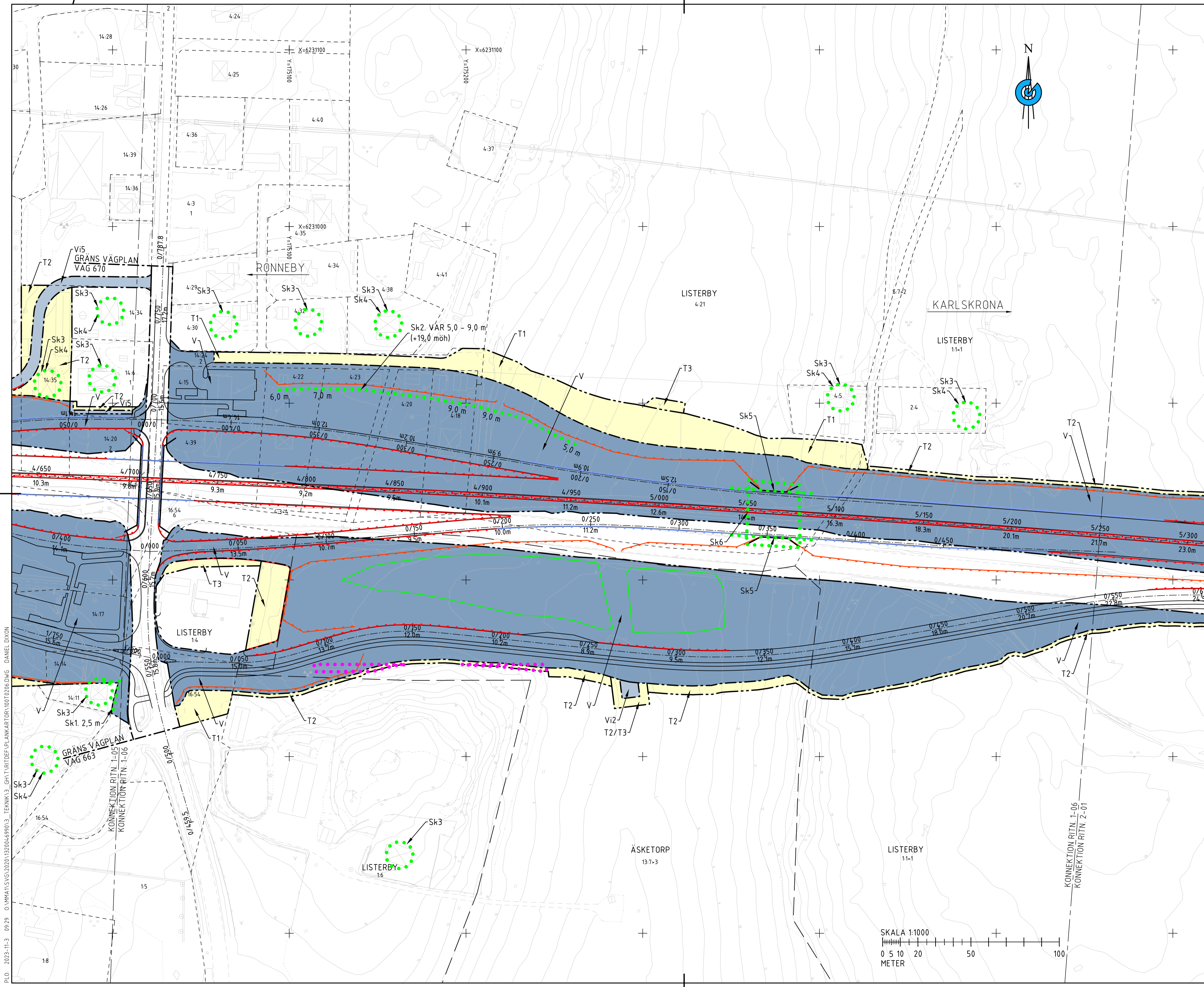
TEKNIKOMRÅDE / INNEHÅLL: VÄGUTFORMNING OCH TRAFIK

BESKRIVNING: PLANKARTA
 KM 4/150 - 4/700

SKALA: 1:1000
 RITNINGNUMMER: 100T0205



PLO_2023-11-3_0915_0_VYMA15162020132004699013_TERNIK3_GRA1TRAFIDEFVPLANKARTOR100T0205.DWG DANIEL DIXON



TECKENFÖRKLARING

- MARKANSPRÅK**
- GRÄNS FÖR VÄGOMRÅDE
 - AVGRÄNSNING MELLAN OLIKA TYPER AV MARKANSPRÅK
 - NYTT VÄGOMRÅDE MED VÄGRÄTT
 - NYTT VÄGOMRÅDE MED INSKRÄNKT VÄGRÄTT
 - TILLFÄLLIG NYTTJÄNDERÄTT GALLER UNDER BYGGTIDEN DOCK SOM LÅNGST TILL 3 MÅNADER EFTER SLUTBESIKTNING

- V1 GALLER FÖR FAUNAPASSAGE
- V2 GALLER FÖR DAGVATTENLEDNING OCH DIKE
- V3 GALLER FÖR EROSIONSKYDD I VATTENDRAG
- V4 GALLER FÖR JORDSPIKNING
- V5 GALLER FÖR DRIFT AV ANLÄGGNING
- T1 GALLER FÖR BYGGANDE AV BRO OCH FÖRBILDAVNING AV TRAFIK
- T2 GALLER FÖR UPPLAG AV MASSOR, JUSTERING AV SLÄNTER OCH BYGGANDE AV FAUNASTÄNGSEL
- T3 GALLER FÖR ANLÄGGANDE AV DAGVATTENLEDNING OCH DIKE
- T4 GALLER FÖR ETABLERING AV ARBETSPLATS
- T5 GALLER FÖR ANLÄGGANDE AV GRUNDFÖRSTÄRKNING

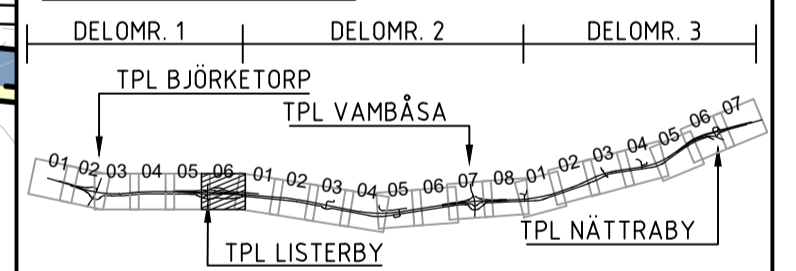
- SKYDDSAKTGÄRDER OCH FÖRSIKTIGHETSMÅTT**
- SK1 BULLERSKYDD, SKÄRM, HÖJD
 - SK2 BULLERSKYDD, VALL, HÖJD ÖVER NÄRMASTE VÄGBANA
 - SK3 ERBJUDANDE OM BULLERSKYDDSAKTGÄRDER UTANFÖR VÄGOMRÅDET, FASADAKTÄRDER
 - SK4 ERBJUDANDE OM BULLERSKYDDSAKTGÄRDER UTANFÖR VÄGOMRÅDET, SKYDD AV UTEPLATS
 - SK5 FAUNASKÄRM
 - SK6 FAUNAPASSAGE AVSEDD FÖR STORA DAGGDJUR
 - SK7 FAUNAPASSAGE AVSEDD FÖR MEDELSTORA DAGGDJUR
 - SK8 VATTENSKYDDSAKTGÄRDER, TÄTA DIKEN, MAGASIN SAMT MITTRESA, ELLER MOTSVARANDE LÖSNING, INOM RÖNNEBY KÄRRÅRSVERKET VATTENSKYDDSOMRÅDE
 - SK9 VATTENSKYDDSAKTGÄRDER, HÖGKAPACITETS RÄCKE

- VERKSAMHETER/ÅTGÄRDER SOM UNDANTAS FRÅN FÖRBUD ENLIGT MILJÖBALKEN**
- UNDANTAGEN GÄLLER HELA PLANEN
 - FÖRBUD SOM AVSER VERKSAMHET ELLER ÅTGÄRD INOM GENERELLA BIOTOPSKYDDSOMRÅDE (7:11 2 ST MB) GÄLLER INTE BYGGANDE AV ALLMÄN VÄG
 - FÖRBUD MOT ÅTGÄRDER INOM STRANDSKYDDSOMRÅDE (7:15 MB) GÄLLER INTE BYGGANDE AV ALLMÄN VÄG
 - SKYDLIGT ATT GÖRA ANMÄLAN FÖR SAMRÅD ENLIGT 12:6 MB GÄLLER INTE FÖR DE VERKSAMHETER OCH ÅTGÄRDER SOM BEHOVS FÖR ATT BYGGA VÄGEN OCH SOM FASTSTÄLLS OCH INGÅR I VÄGOMRÅDE FÖR ALLMÄN VÄG ELLER OMRÅDE FÖR TILLFÄLLIG NYTTJÄNDERÄTT

- SÄRSKILDA BESLUT SOM TAS I SAMBAND MED FASTSTÄLLELSE AV VÄGPLAN**
- INDRAGNING AV VÄG FRÅN ALLMÄNT UNDERHÅLL

- ÖVRIGA BETECKNINGAR PÅ PLANKARTA**
- KOMMUNGRÄNS
 - TRAKTGRÄNS
 - FASTIGHETSGRÄNS
 - NY VÄG, VÄGBANEKANTER, MED LÅNGDMÄTNING OCH HÖJDSÄTTNING
 - KANTSTÖD
 - MITTRÄCKE
 - BETONG BARRIÄR
 - RÄCKE/GC RÄCKE
 - BRÖRÄCKE/HÖGKAPACITETS RÄCKE
 - FAUNASTÄNGSEL
 - FÖRÖRNINGSMAGASIN/DAGVATTENDÄMM
 - BEF. VÄGBANEKANT
 - FASTIGHETSBECKENING/TRAKTNAMN
 - 11:1 SKILLINGE
 - BYGGNAD (BOSTAD OCH ÖVRIGA BYGGNADER)

KOORDINATSYSTEM
 PLANSYSTEM: SWEREF 99 15 00
 HÖJDSYSTEM: RH 2000



VÄGPLAN

GRANSKNINGSSTATUS / SYFTE

GRANSKNINGSHANDLING
 HANDLINGSTYP
 DATUM: 2023-11-13
 LEVERANS / ÄNDRINGS-PM

OBJEKT
**E22 RÖNNEBY - KARLSKRONA
 DELEN BJÖRKETORP - NÄTTRABY**

DELOMRÅDE / BANDEL
1 TPL BJÖRKETORP - TPL LISTERBY

ANLÄGGNINGSDIAGRAM
 00 GEMENSAMT
 OBJEKTNUMMER / KM: 165590
 KONSTRUKTIONNUMMER

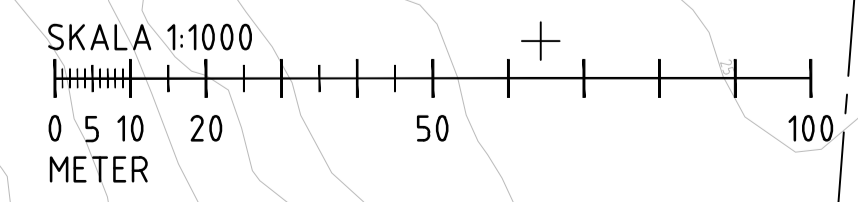
BESTÄLLARE: TRAFIKVERKET
 LEVERANTÖR: RAMBOLL

SKAPAD AV: J. HÅLL
 GODKÄND AV: D. DIXON
 UPPDRAGSNUMMER: 1320046990
 ÄNDELNING: ANLÄGGNING

RITNINGSTYP: PLAN
 TEKNOMRÅDE / INNEHÅLL: VÄGUTFORMNING OCH TRAFIK

BESKRIVNING: PLANKARTA
 KM 4/700 - 5/250

SKALA: 1:1000
 RITNINGSDATUM: 100T0206
 FÖRVALTNINGSNUMMER: A1
 BLAD: NÄSTA BLAD, BET



PLO: 2023-11-3 09:29 0:\PM\11\SVG\2023\1320046990\3_TERNIK\3_GH1\TRITDEF\PLANKART\001\0206.DWG DANIEL DIXON