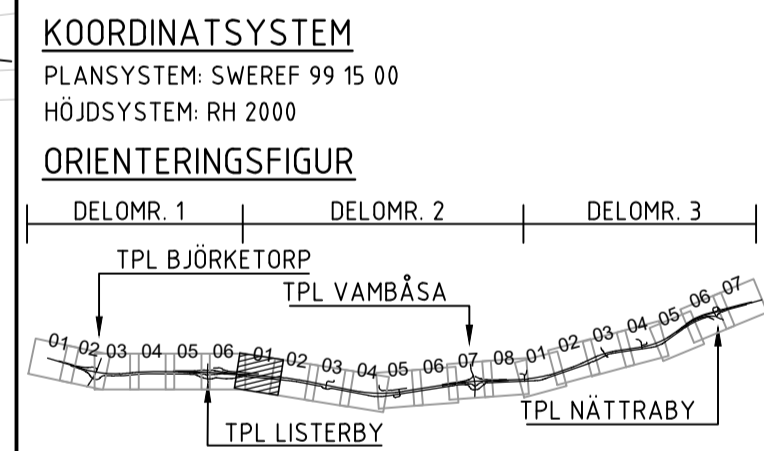


TECKENFÖRKLARING

- MARKANSPRÅK**
- GRÄNS FÖR VÄGOMRÅDE
 - AVGRÄNSNING MELLAN OLIKA TYPER AV MARKANSPRÅK
- ÖVRIGA BETECKNINGAR**
- KOMMUNGRÄNS
 - TRAKTGRÄNS
 - FASTIGHETSGRÄNS
 - NY VÄG, VÄGBANEKANTER, MED LANGDMÄTNING OCH HOJDSÄTTNING
 - BEF. ALLMÄN VÄG JUSTERAS
 - NY ALLMÄN VÄG
 - NY ENSKILD VÄG
 - NYA SLÄNTER/TERRÄNGANPASSNING
 - BRÖ/RÖRBRÖ
 - FAUNASTÄNGSEL
 - MITTRÄCKE
 - BETONG BARRIÄR
 - GÖ RÄCKE
 - H1-RÄCKE
 - BRÖRÄCKE
 - H2-RÄCKE
 - VÄG MÄLNING
 - KANTSTÖD
 - BULLERSKYDDSSKÄRM
 - BULLERSKYDDSVALL
 - BEF. BULLERSKYDDSSKÄRM
 - BEF. VÄGBANEKANT
 - FASTIGHETS BETECKNING/TRAKTNAMN
- 17:1 SKILLINGE**
- BYGGNAD (BOSTAD OCH ÖVRIGA BYGGNADER)
 - FASTIGHET SOM INLÖSES
 - FASTIGHET SOM FÖRESLÅS FÖR VÄRVAS
 - ANLÄGGNINGSDEL
 - VÄGANSLUTNING TILL BEFINTLIG ALLMÄN VÄG SOM STÅNGS GENOM SÄRSKILT BESLUT

- LEDNINGAR OCH DAGVATTEN**
- BEF. DAGVATTENLEDNING
 - DAGVATTENTRUMMA
 - DAGVATTENLEDNING MED BRUNN
 - AVVATTNINGSDIREKTION
 - DAGVATTENMAGASIN
 - VATTENSKYDDSSOMRÅDE



VÄGPLAN

GRANSKNINGSSTATUS / SYFTE

HANDLINGSTYP
GRANSKNINGSHANDLING

DATUM
 2023-11-13

LEVERANS / ÄNDRINGSPM

OBJEKT
E22 RONNEBY - KARLSKRONA
DELEN BJÖRKETORP - NÄTTRABY

DELOMRÅDE / BANDEL
2 TPL LISTERBY - TPL VAMBÅSA

ANLÄGGNINGSDEL
00 GEMENSAMT

OBJEKTNUMMER / KM
 165590

BESTÄLLARE
TRAFIKVERKET

LEVERANTÖR
RAMBOLL

SKAPAD AV
J. HÅLL

UPPDRAGSNUMMER
 1320046990

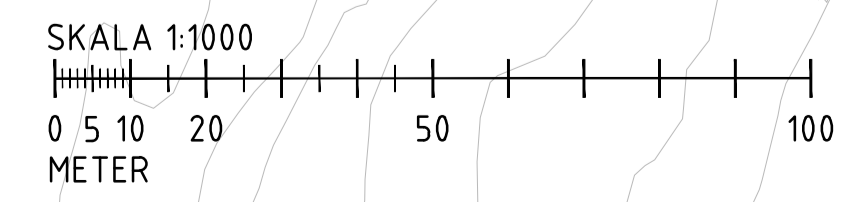
GODKÄND AV
D. DIXON

AVDELNING
ANLÄGGNING

RITNINGSTYP
PLAN

TEKNIKOMRÅDE / INNEHÅLL
VÄGUTFORMNING OCH TRAFIK

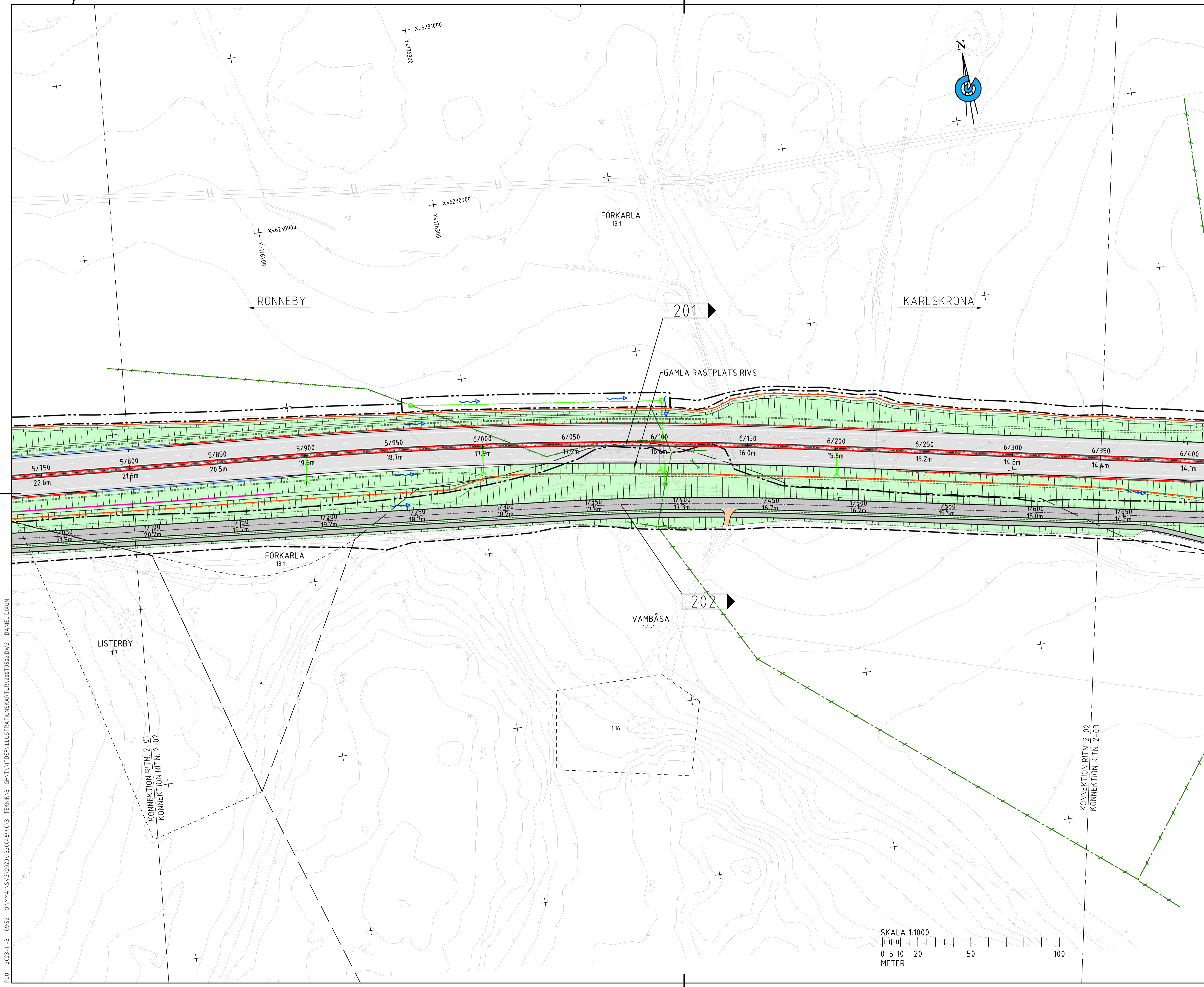
BESKRIVNING
ILLUSTRATIONSKARTA
KM 5/250 - 5/800



PLO_2023-11-3_09:44_01\PMK1\S\G\2020\1320046990\3_TKNIK\3_GHY\T\RI\DEF\ILLUSTRATIONSKARTOR\200T0501.DWG DANIEL DIXON

KONNEKTION RITN. 1-06
 KONNEKTION RITN. 2-01

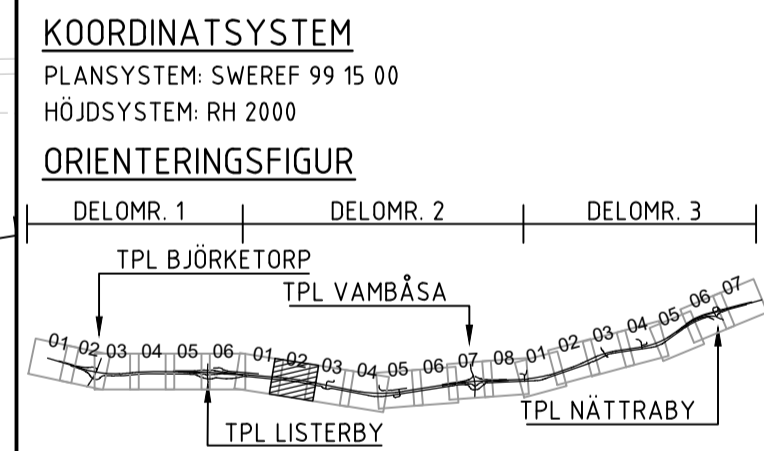
KONNEKTION RITN. 2-01
 KONNEKTION RITN. 2-02



TECKENFÖRKLARING

- MARKANSPRÅK**
- GRÄNS FÖR VÄGOMRÅDE
 - AVGRÄNSNING MELLAN OLIKA TYPER AV MARKANSPRÅK
- ÖVRIGA BETECKNINGAR**
- KOMMUNGRÄNS
 - TRAKTGRÄNS
 - FASTIGHETSGRÄNS
 - NY VÄG, VÄGBANEKANT, MED LANGDMÄTNING OCH HOJDSÄTTNING
 - BEF. ALLMÄN VÄG JUSTERAS
 - NY ALLMÄN VÄG
 - NY ENSKILD VÄG
 - NYA SLÄNTER/TERRÄNGANPASSNING
 - BRÖ/RÖRBRÖ
 - FAUNASTÄNGSEL
 - MITTRÄCKE
 - BETONG BARRIÄR
 - GÖ RÄCKE
 - H1-RÄCKE
 - BRÖRÄCKE
 - H2-RÄCKE
 - VÄG MÄLNING
 - KANTSTÖD
 - BULLERSKYDDSSKÄRM
 - BULLERSKYDDSVALL
 - BEF. BULLERSKYDDSSKÄRM
 - BEF. VÄGBANEKANT
 - 17:1 SKILLINGE
 - BYGGNAD (BOSTAD OCH ÖVRIGA BYGGNADER)
 - FASTIGHET SOM IRLÖSES
 - FASTIGHET SOM FÖRESLÅS FÖRVARVAS
 - ANLÄGGNINGSDDEL
 - VÄGANSLUTNING TILL BEFINTLIG ALLMÄN VÄG SOM STÄNGS GENOM SÄRSKILT BESLUT

- LEDNINGAR OCH DAGVATTEN**
- BEF. DAGVATTENLEDNING
 - DAGVATTENTRUMMA
 - DAGVATTENLEDNING MED BRUNN
 - AVVATTNINGSDIREKTION
 - DAGVATTENMAGASIN
 - VATTENSKYDDSSOMRÅDE



VÄGPLAN

GRANSKNINGSSTATUS / SYFTE

HANDLINGSTYP
GRANSKNINGSHANDLING

DATUM
 2023-11-13

OBJEKT
**E22 RONNEBY - KARLSKRONA
 DELEN BJÖRKETORP - NÄTTRABY**

DELOMRÅDE / BANDEL
 2 TPL LISTERBY - TPL VAMBÅSA

ANLÄGGNINGSDDEL
 00 GEMENSAMT

OBJEKTNUMMER / KM
 165590

LEVERANTÖR
TRAFIKVERKET RAMBOLL

SKAPAD AV
 J. HÅLL

GODKÄND AV
 D. DIXON

RITNINGSTYP
 PLAN

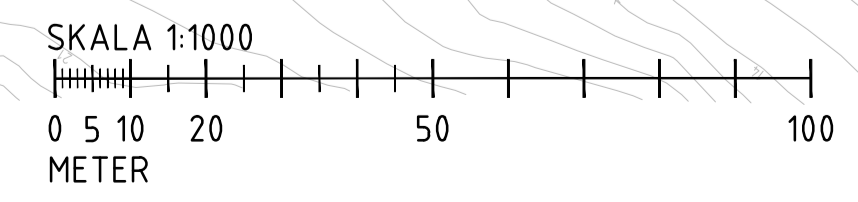
TEKNIKOMRÅDE / INNEHÅLL
 VÄGUTFORMNING OCH TRAFIK

BESKRIVNING
 ILLUSTRATIONSKARTA
 KM 5/800 - 6/350

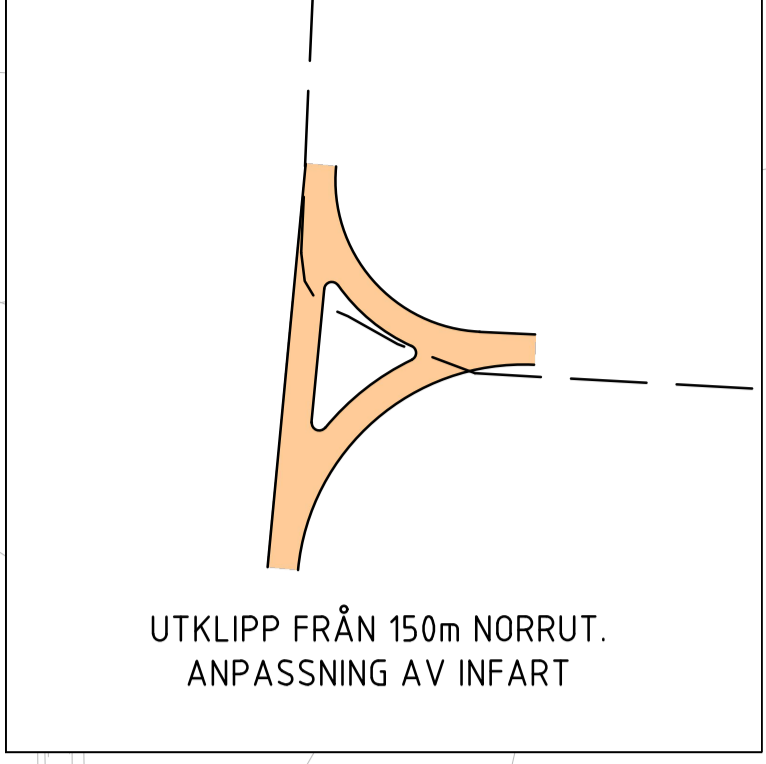
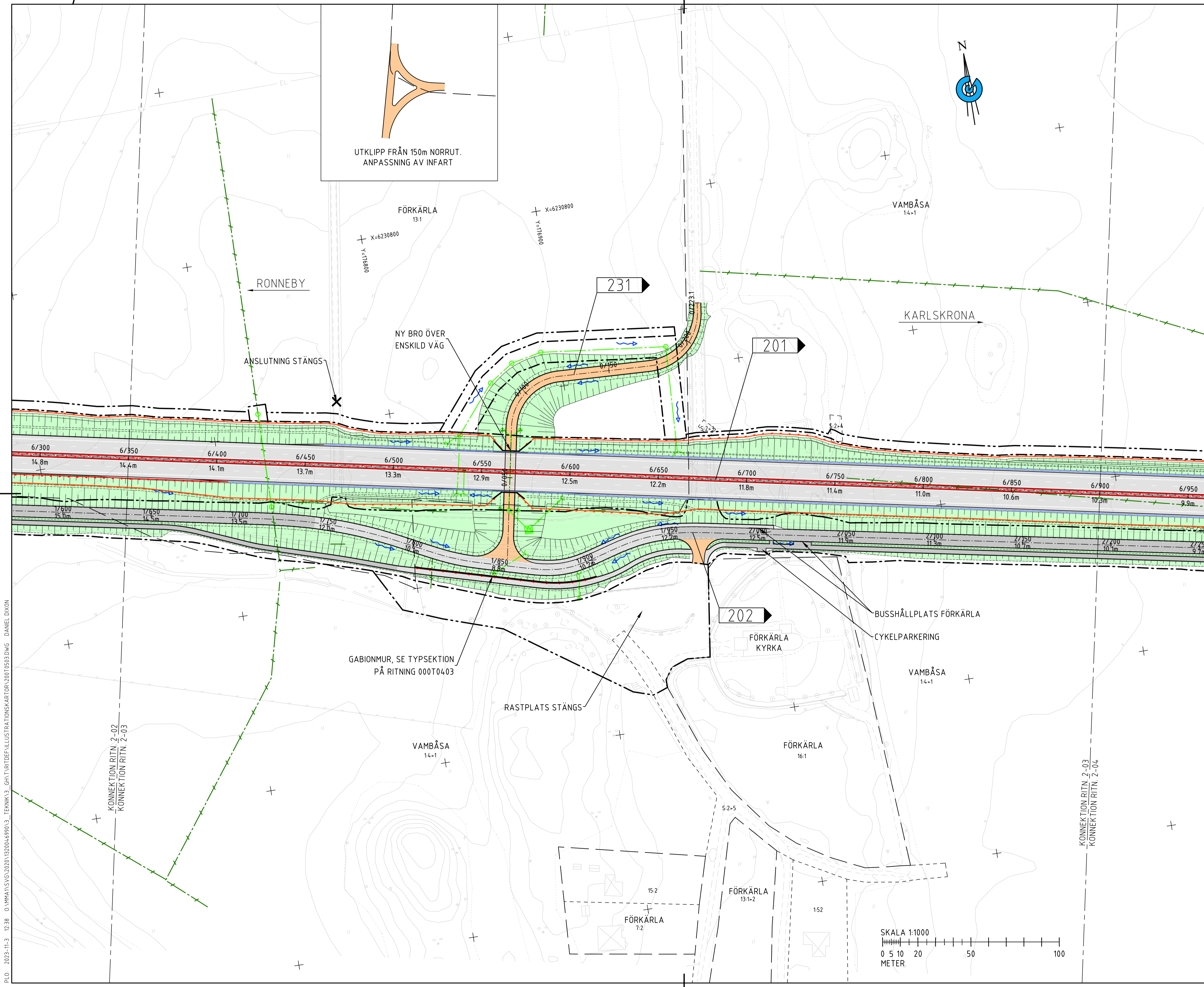
SKALA
 1:1000

FORMAT
 A1

FÖRVALTNINGSNUMMER
 200T0502



PLO_2023-11-3_09:52_01\PM\115\G\2023\11\2004\6990\3_TERNIK\3_GH\T\RT\DEF\ILLUSTRATIONSKARTOR\200T0502.DWG DANIEL DIXON



TECKENFÖRKLARING

MARKANSPRÅK

- GRÄNS FÖR VÄGOMRÅDE
- AVGRÄNSNING MELLAN OLIKA TYPER AV MARKANSPRÅK

ÖVRIGA BETECKNINGAR

- KOMMUNGRÄNS
- TRAKTGRÄNS
- FASTIGHETSGRÄNS
- NY VÄG, VÄGBANEKANTER, MED LANGDMÄTNING OCH HOJDSÄTTNING
- BEF. ALLMÄN VÄG JUSTERAS
- NY ALLMÄN VÄG
- NY ENSKILD VÄG
- NYA SLÄNTER/TERRÄNGANPASSNING
- BRÖ/RÖRBRÖ
- FAUNASTÄNGSEL
- MITTRÄCKE
- BETONG BARRIÄR
- GÖ RÄCKE
- H1-RÄCKE
- BRÖRÄCKE
- H2-RÄCKE
- VÄG MÅLNING
- KANTSTÖD
- BULLERSKYDDSSKÄRM
- BULLERSKYDDSVALL
- BEF. BULLERSKYDDSSKÄRM
- BEF. VÄGBANEKANT
- FASTIGHETSBETECKNING/TRAKTNAMN

17:1 SKILLINGE

- BYGGNAD (BOSTAD OCH ÖVRIGA BYGGNADER)
- FASTIGHET SOM ILOSES
- FASTIGHET SOM FÖRESLÅS FÖRVARVAS
- ANLÄGGNINGSDEL
- VÄGANSLUTNING TILL BEFINTLIG ALLMÄN VÄG SOM STÄNGS GENOM SÄRSKILT BESLUT

LEDNINGAR OCH DAGVATTEN

- BEF. DAGVATTENLEDNING
- DAGVATTENTRUMMA
- DAGVATTENLEDNING MED BRUNN
- AVVÄTNINGSRIKTNING
- DAGVATTENMAGASIN
- VATTENSKYDDSOmrÅDE

KOORDINATSYSTEM
 PLANSYSTEM: SWEREF 99 15 00
 HÖJDSYSTEM: RH 2000

ORIENTERINGSFIGUR

TYP AV PLAN
VÄGPLAN

GRANSKNINGSSTATUS / SYFTE

HANDLINGSTYP
GRANSKNINGSHANDLING

DATUM: 2023-11-13 | LEVERANS / ÄNDRINGSPM

OBJEKT:
E22 RONNEBY - KARLSKRONA
 DELEN BJÖRKETORP - NÄTTRABY

DELOMRÅDE / BANDEL:
2 TPL LISTERBY - TPL VAMBÅSA

ANLÄGGNINGSDEL:
00 GEMENSAMT

OBJEKTNUMMER / KM: 165590 | KONSTRUKTIONNUMMER: 165590

BESTÄLLARE: **TRAFIKVERKET** | LEVERANTÖR: **RAMBÖLL**

SKAPAD AV: J. HÅLL | UPPDRAGSNUMMER: 1320046990
 GODKÄND AV: D. DIXON | AVDELNING: ANLÄGGNING

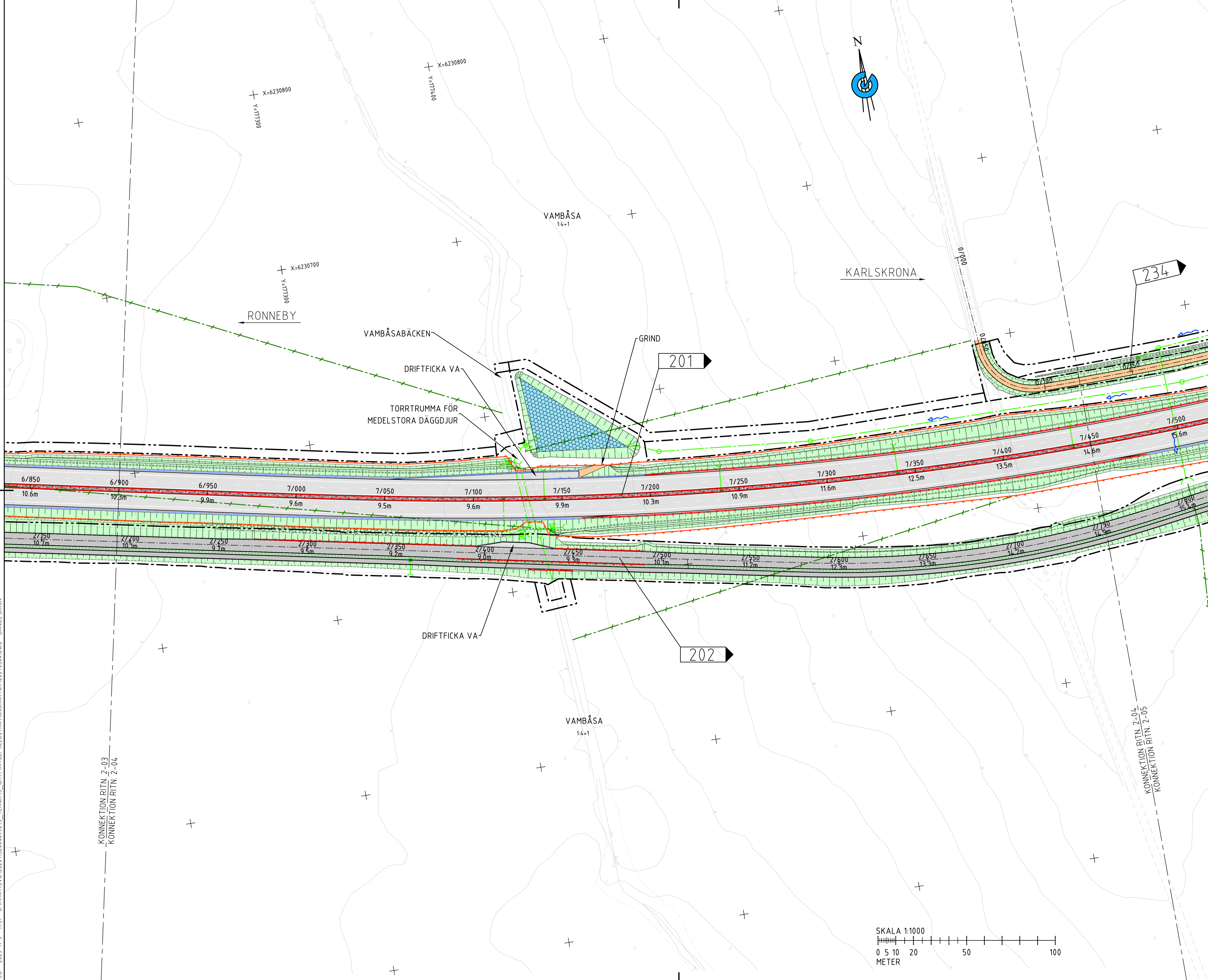
RITNINGSTYP:
PLAN

TEKNIKOMRÅDE / INNEHÅLL:
VÄGUTFORMNING OCH TRAFIK

BESKRIVNING:
 ILLUSTRATIONSKARTA
 KM 6/350 - 6/900

SKALA: 1:1000 | FORMAT: A1 | FÖRVALTNINGSNUMMER:
 RITNINGSNUMMER: 200T0503 | BLAD: | NÄSTA BLAD: | BET: .

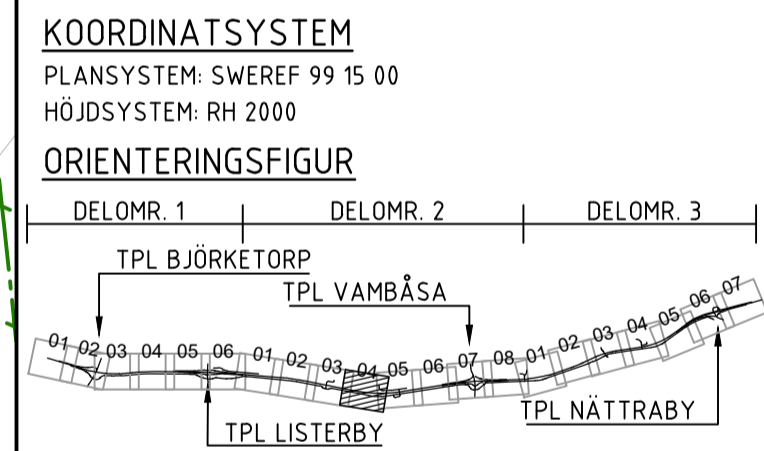
PLO - 2023-11-3 12:38 0:\VPM\SYG\20201320046990\3_TKN\K3_6\T\RTDFE\ILLUSTRATIONSKARTOR\200T0503.DWG DANIEL DIXON



TECKENFÖRKLARING

- MARKANSPRÅK**
- GRÄNS FÖR VÄGOMRÅDE
 - AVGRÄNSNING MELLAN OLIKA TYPER AV MARKANSPRÅK
- ÖVRIGA BETECKNINGAR**
- KOMMUNGRÄNS
 - TRAKTGRÄNS
 - FASTIGHETSGRÄNS
 - NY VÄG, VÄGBANEKANTER, MED LANGDMÄTNING OCH HOJDSÄTTNING
 - BEF. ALLMÄN VÄG JUSTERAS
 - NY ALLMÄN VÄG
 - NY ENSKILD VÄG
 - NYA SLÄNTER/TERRÄNGANPASSNING
 - BRÖ/RÖRBRÖ
 - FAUNASTÄNGSEL
 - MITTRÄCKE
 - BETONG BARRIÄR
 - GÖ RÄCKE
 - H1-RÄCKE
 - BRÖRÄCKE
 - H2-RÄCKE
 - VÄG MÄLNING
 - KANTSTÖD
 - BULLERSKYDDSSKÄRM
 - BULLERSKYDDSVALL
 - BEF. BULLERSKYDDSSKÄRM
 - BEF. VÄGBANEKANT
 - FASTIGHETS BETECKNING/TRAKTNAMN
- 17:1 SKILLINGE**
- BYGGNAD (BOSTAD OCH ÖVRIGA BYGGNADER)
 - FASTIGHET SOM ILOSES
 - FASTIGHET SOM FÖRESLÅS FÖR VÄRVAS
 - ANLÄGGNINGSDEL
 - VÄGANSLUTNING TILL BEFINTLIG ALLMÄN VÄG SOM STÄNGS GENOM SÄRSKILT BESLUT

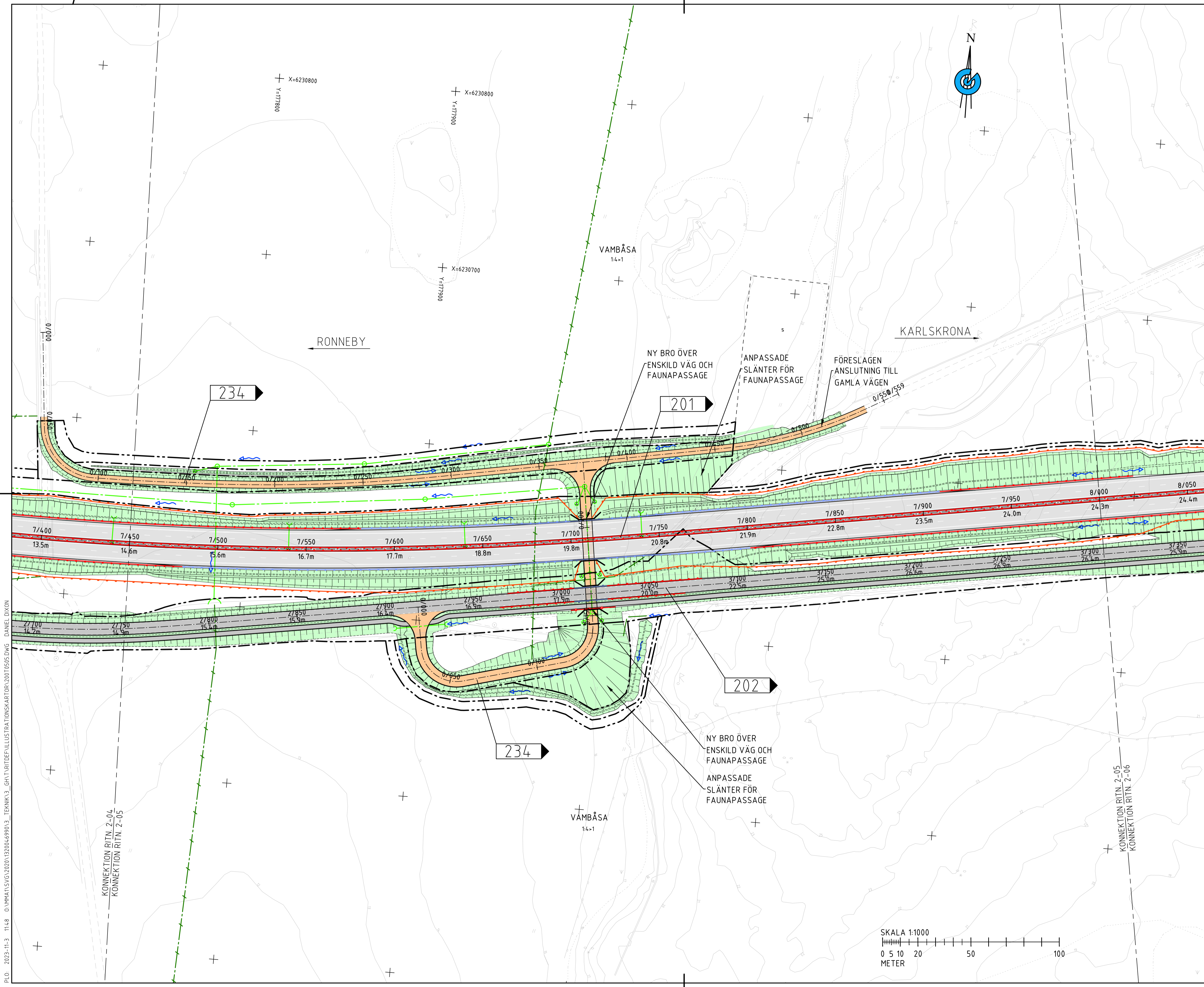
- LEDNINGAR OCH DAGVATTEN**
- BEF. DAGVATTENLEDNING
 - DAGVATTENTRUMMA
 - DAGVATTENLEDNING MED BRUNN
 - AVVATTNINGSDIREKTION
 - DAGVATTENMAGASIN
 - VATTENSKYDDSSOMRÅDE



VÄGPLAN

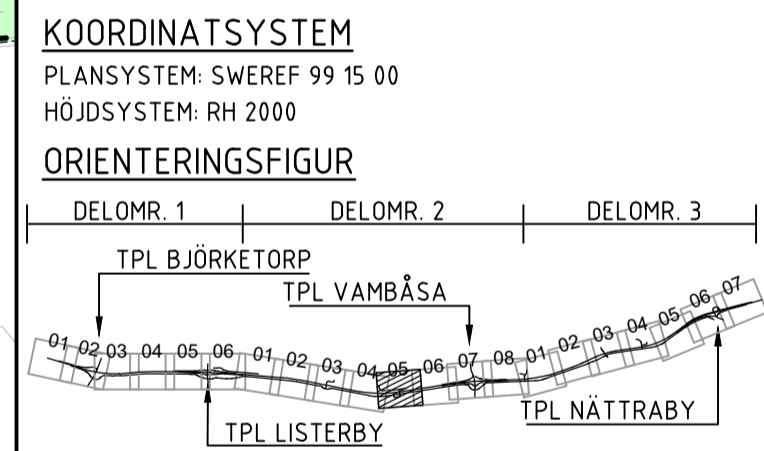
GRANSKNINGSSTATUS / SYFTE		
HANDLINGSTYP		
GRANSKNINGSHANDLING		
DATUM	LEVERANS / ÄNDRINGS-PM	
2023-11-13		
OBJEKT		
E22 RONNEBY - KARLSKRONA DELEN BJÖRKETORP - NÄTTRABY		
DELOMRÅDE / BANDEL		
2 TPL LISTERBY - TPL VAMBÅSA		
ANLÄGGNINGSDEL		
00 GEMENSAMT		
OBJEKTNUMMER / KM	KONSTRUKTIONNUMMER	
165590		
BESTÄLLARE	LEVERANTÖR	
TRAFIKVERKET	RAMBOLL	
SKAPAD AV	UPPRAGSNUMMER	
J. HÅLL	1320046990	
GODKÄND AV	AVDELNING	
D. DIXON	ANLÄGGNING	
RITNINGSTYP		
PLAN		
TEKNIKOMRÅDE / INNEHÅLL		
VÄGUTFORMNING OCH TRAFIK		
BESKRIVNING		
ILLUSTRATIONSKARTA KM 6/900 - 7/450		
SKALA	FORMAT	FÖRVALTNINGSNUMMER
1:1000	A1	
RITNINGNUMMER	BLAD	NÄSTA BLAD
200T0504		BET

PLO - 2023-11-3 11:31 0:\VPM\15\5\VG\2020\1320046990\3 - TEKNIK\3 - GHT\TRIFDEF\ILLUSTRATIONSKARTOR\200T0504.DWG - DANIEL DIXON

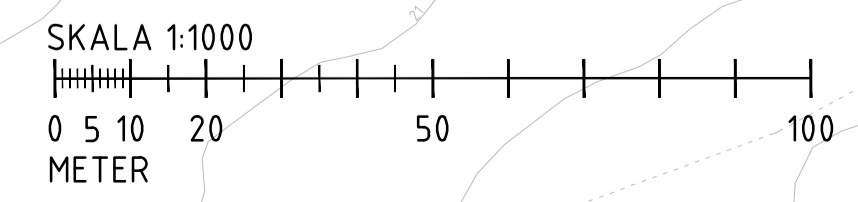


TECKENFÖRKLARING

- MARKANSPRÅK**
- GRÄNS FÖR VÄGOMRÅDE
 - AVGRÄNSNING MELLAN OLIKA TYPER AV MARKANSPRÅK
- ÖVRIGA BETECKNINGAR**
- KOMMUNGRÄNS
 - TRAKTGRÄNS
 - FASTIGHETSGRÄNS
 - NY VÄG, VÄGBANEKANTER, MED LANGDMÄTNING OCH HOJDSÄTTNING
 - BEF. ALLMÄN VÄG JUSTERAS
 - NY ALLMÄN VÄG
 - NY ENSKILD VÄG
 - NYA SLÄNTER/TERRÄNGANPASSNING
 - BRO/RÖRBRÖ
 - FAUNASTÄNGSEL
 - MITTRÄCKE
 - BETONG BARRIÄR
 - GÖ RÄCKE
 - H1-RÄCKE
 - BRÖRÄCKE
 - KANTSTÖD
 - VÄG MÅLNING
 - BULLERSKYDDSSKÄRM
 - BULLERSKYDDSVALL
 - BEF. BULLERSKYDDSSKÄRM
 - BEF. VÄGBANEKANT
 - FASTIGHETSBECKENING/TRAKTNAMN
- 17:1 SKILLINGE**
- BYGGNAD (BOSTAD OCH ÖVRIGA BYGGNADER)
 - FASTIGHET SOM IÖLÖSES
 - FASTIGHET SOM FÖRESLÅS FÖR VÄRVAVS
 - ANLÄGGNINGSDEL
 - VÄGANSLUTNING TILL BEFINTLIG ALLMÄN VÄG SOM STÄNGS GENOM SÄRSKILT BESLUT
- LEDNINGAR OCH DAGVATTEN**
- BEF. DAGVATTENLEDNING
 - DAGVATTENTRUMMA
 - DAGVATTENLEDNING MED BRUNN
 - AVVATTNINGSDIREKTION
 - DAGVATTENMAGASIN
 - VATTENSKYDDSSOMRÅDE



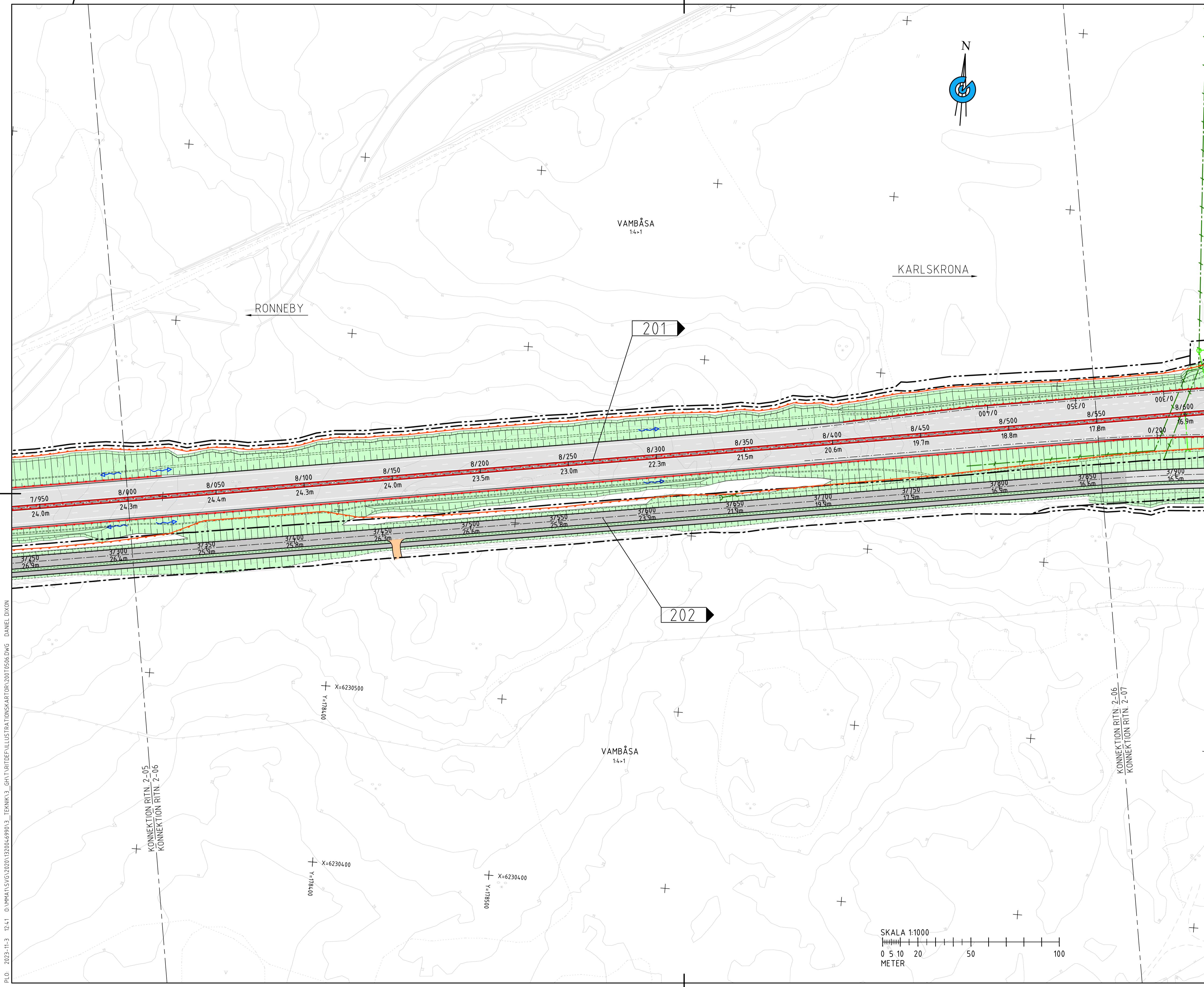
TYP AV PLAN		VÄGPLAN	
GRANSKNINGSSTATUS / SYFTE			
GRANSKNINGSHANDLING			
HANDLINGSTYP		LEVERANS / ÄNDRINGSPM	
DATUM		2023-11-13	
OBJEKT			
E22 RONNEBY - KARLSKRONA			
DELEN BJÖRKETORP - NÄTTRABY			
DELOMRÅDE / BANDEL			
2 TPL LISTERBY - TPL VAMBÅSA			
ANLÄGGNINGSDEL			
00 GEMENSAMT			
OBJEKTNUMMER / KM	KONSTRUKTIONNUMMER		
165590			
BESTÄLLARE	LEVERANTÖR		
TRAFIKVERKET	RAMBOLL		
SKAPAD AV	UPPDRAGSNUMMER		
J. HÅLL	1320046990		
GODKÄND AV	AVDELNING		
D. DIXON	ANLÄGGNING		
RITNINGSTYP			
PLAN			
TEKNIKOMRÅDE / INNEHÅLL			
VÄGUTFORMNING OCH TRAFIK			
BESKRIVNING			
ILLUSTRATIONSKARTA			
KM 7/450 - 8/000			
SKALA	FORMAT	FÖRVALTNINGSNUMMER	
1:1000	A1		
RITNINGNUMMER	BLAD	NÄSTA BLAD	BET
200T0505			



PLO: 2023-11-3 11:48 0:\VMA\1\S\G\2020\1320046990\3_T\K\K\3_G\1\T\RI\DEF\ILLUSTRATIONSKARTOR\200T0505.DWG DANIEL DIXON

KONNEKTION RITN. 2-04
 KONNEKTION RITN. 2-05

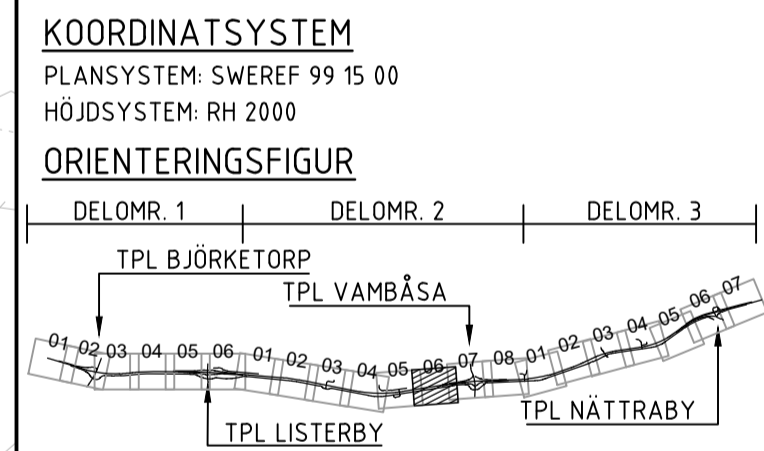
KONNEKTION RITN. 2-05
 KONNEKTION RITN. 2-06



TECKENFÖRKLARING

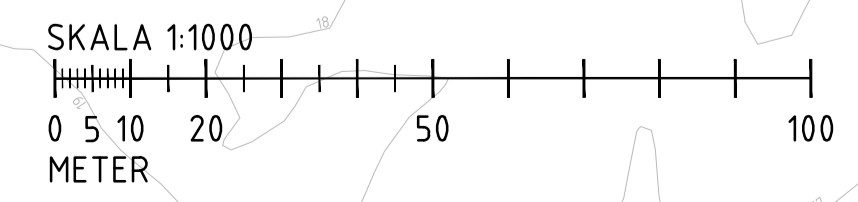
- MARKANSPRÅK**
- GRÄNS FÖR VÄGOMRÅDE
 - AVGRÄNSNING MELLAN OLIKA TYPER AV MARKANSPRÅK
- ÖVRIGA BETECKNINGAR**
- KOMMUNGRÄNS
 - TRAKTGRÄNS
 - FASTIGHETSGRÄNS
 - NY VÄG, VÄGBANEKANTER, MED LANGDMÄTNING OCH HOJDSÄTTNING
 - BEF. ALLMÄN VÄG JUSTERAS
 - NY ALLMÄN VÄG
 - NY ENSKILD VÄG
 - NYA SLÄNTER/TERRÄNGANPASSNING
 - BRO/RÖRBRÖ
 - FAUNASTÄNGSEL
 - MITTRÄCKE
 - BETONG BARRIÄR
 - GÖ RÄCKE
 - H1-RÄCKE
 - BRÖRÄCKE
 - H2-RÄCKE
 - VÄG MÅLNING
 - KANTSTÖD
 - BULLERSKYDDSSKÄRM
 - BULLERSKYDDSVALL
 - BEF. BULLERSKYDDSSKÄRM
 - BEF. VÄGBANEKANT
 - FASTIGHETSBEDECKNING/TRAKTNAMN
- 17:1 SKILLINGE**
- BYGGNAD (BOSTAD OCH ÖVRIGA BYGGNADER)
 - FASTIGHET SOM INLÖSES
 - FASTIGHET SOM FÖRESLÅS FÖR VÄRVA
 - ANLÄGGNINGSDDEL
 - VÄGANSLUTNING TILL BEFINTLIG ALLMÄN VÄG SOM STÄNGS GENOM SÄRSKILT BESLUT

- LEDNINGAR OCH DAGVATTEN**
- BEF. DAGVATTENLEDNING
 - DAGVATTENTRUMMA
 - DAGVATTENLEDNING MED BRUNN
 - AVVÄTTNINGSDIREKTION
 - DAGVATTENMAGASIN
 - VATTENSKYDDSSOMRÅDE

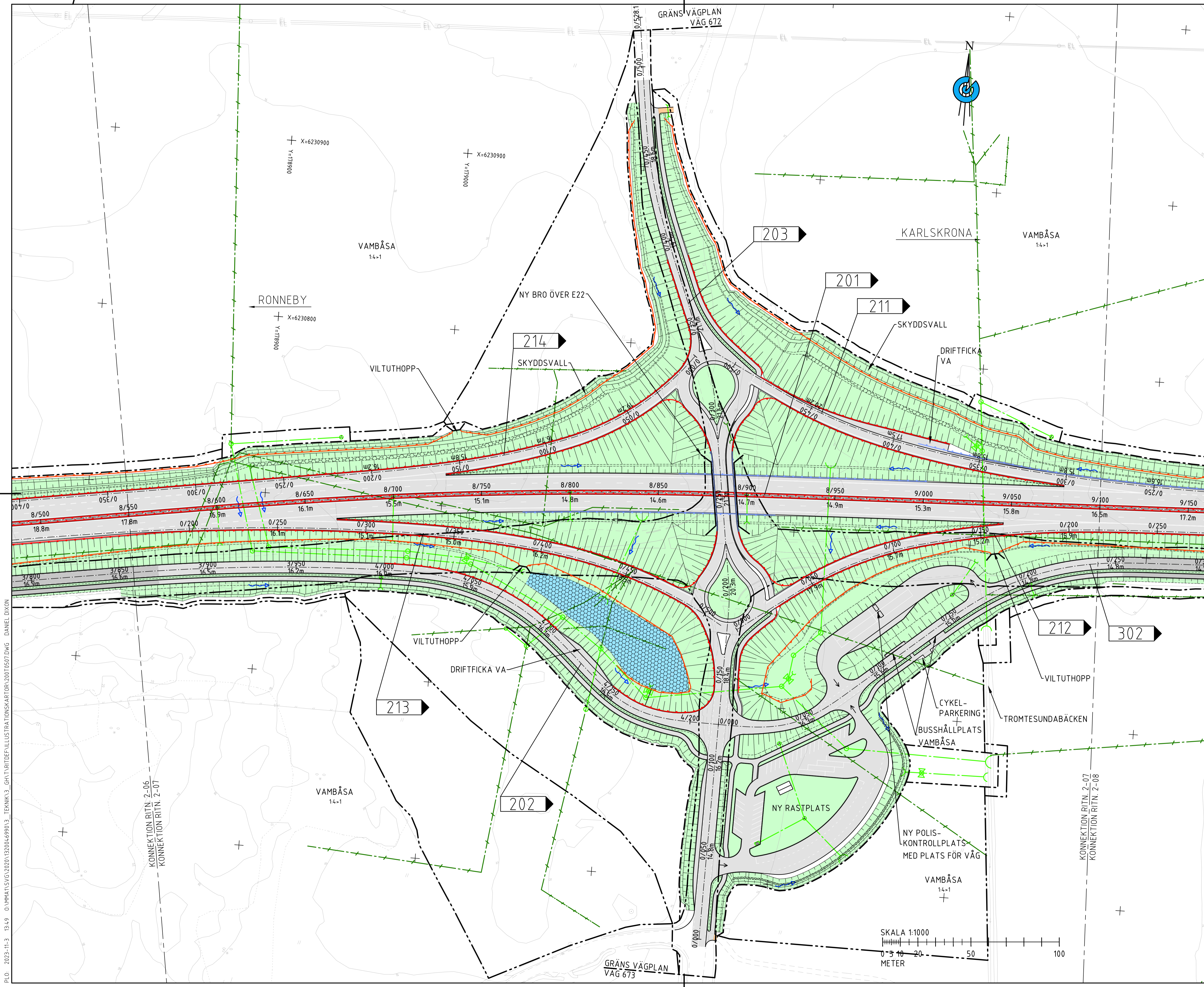


VÄGPLAN

GRANSKNINGSSTATUS / SYFTE		
HANDLINGSTYP		
GRANSKNINGSHANDLING		
DATUM	LEVERANS / ÄNDRINGSPM	
2023-11-13		
OBJEKT		
E22 RONNEBY - KARLSKRONA DELEN BJÖRKETORP - NÄTTRABY		
DELOMRÅDE / BANDEL		
2 TPL LISTERBY - TPL VAMBÅSA		
ANLÄGGNINGSDDEL		
00 GEMENSAMT		
OBJEKTNUMMER / KM	KONSTRUKTIONNUMMER	
165590		
BESTÄLLARE	LEVERANTÖR	
TRAFIKVERKET	RAMBOLL	
SKAPAD AV	UPPDRAGSNUMMER	
J. HÅLL	1320046990	
GODKÄND AV	AVDELNING	
D. DIXON	ANLÄGGNING	
RITNINGSTYP		
PLAN		
TEKNIKOMRÅDE / INNEHÅLL		
VÄGUTFORMNING OCH TRAFIK		
BESKRIVNING		
ILLUSTRATIONSKARTA KM 8/000 - 8/550		
SKALA	FORMAT	FÖRVALTNINGSNUMMER
1:1000	A1	
RITNINGSDATUM	BLAD	NÄSTA BLAD
200T0506		BET



PLO_2023-11-3 12:41 0:\VMA\15\2020\1320046990\3_TJEKNIK\3_GH1\TRIFIDEVILLUSTRATIONSKARTOR\200T0506.DWG DANIEL DIXON



TECKENFÖRKLARING

MARKANSPRÅK

- GRÄNS FÖR VÄGOMRÅDE
- AVGRÄNSNING MELLAN OLIKA TYPER AV MARKANSPRÅK

ÖVRIGA BETECKNINGAR

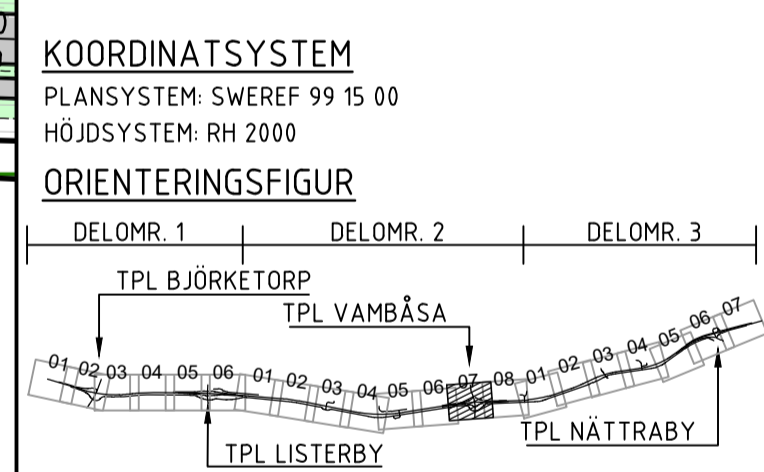
- KOMMUNGRÄNS
- TRAKTGRÄNS
- FASTIGHETSGRÄNS
- NY VÄG, VÄGBANEKANTER, MED LANGDMÄTNING OCH HOJDSÄTTNING
- BEF. ALLMÄN VÄG JUSTERAS
- NY ALLMÄN VÄG
- NY ENSKILD VÄG
- NYA SLÄNTER/TERRÄNGANPASSNING
- BRÖ/RÖRBRÖ
- FAUNASTÄNGSEL
- MITTRÄCKE
- BETONG BARRIÄR
- GC RÄCKE
- H1-RÄCKE
- BRÖRÄCKE
- H2-RÄCKE
- VÄG MÅLNING
- KANTSTÖD
- BULLERSKYDDSSKÄRM
- BULLERSKYDDSVALL
- BEF. BULLERSKYDDSSKÄRM
- BEF. VÄGBANEKANT
- FASTIGHETSBETECKNING/TRAKTNAMN

17:1 SKILLINGE

- BYGGNAD (BOSTAD OCH ÖVRIGA BYGGNADER)
- FASTIGHET SOM ILOSES
- FASTIGHET SOM FÖRESLÅS FÖRVARVAS
- ANLÄGGNINGSDDEL
- VÄGANSLUTNING TILL BEFINTLIG ALLMÄN VÄG SOM STÅNGS GENOM SÄRSKILT BESLUT

LEDNINGAR OCH DAGVATTEN

- BEF. DAGVATTENLEDNING
- DAGVATTENTRUMMA
- DAGVATTENLEDNING MED BRUNN
- AVVATTNINGSDIREKTION
- DAGVATTENMAGASIN
- VATTENSKYDDSOMRÅDE



VÄGPLAN

GRANSKNINGSSTATUS / SYFTE

HANDLINGSTYP
GRANSKNINGSHANDLING

DATUM
 2023-11-13

LEVERANS / ÄNDRINGSPM

OBJEKT
**E22 RONNEBY - KARLSKRONA
 DELEN BJÖRKETORP - NÄTTRABY**

DELOMRÅDE / BANDEL
2 TPL LISTERBY - TPL VAMBÅSA

ANLÄGGNINGSDDEL
00 GEMENSAMT

OBJEKTNUMMER / KM
 165590

KONSTRUKTIONNUMMER

BESTÄLLARE
TRAFIKVERKET

LEVERANTÖR
RAMBÖLL

SKAPAD AV
 J. HÅLL

LUPPRAGSNUMMER
 1320046990

GODKÄND AV
 D. DIXON

AVDELNING
 ANLÄGGNING

RITNINGSTYP
 PLAN

TEKNIKOMRÅDE / INNEHÅLL
 VÄGUTFORMNING OCH TRAFIK

BESKRIVNING
 ILLUSTRATIONSKARTA
 KM 8/550 - 9/100

SKALA
 1:1000

FORMAT
 A1

FÖRVALTNINGSNUMMER

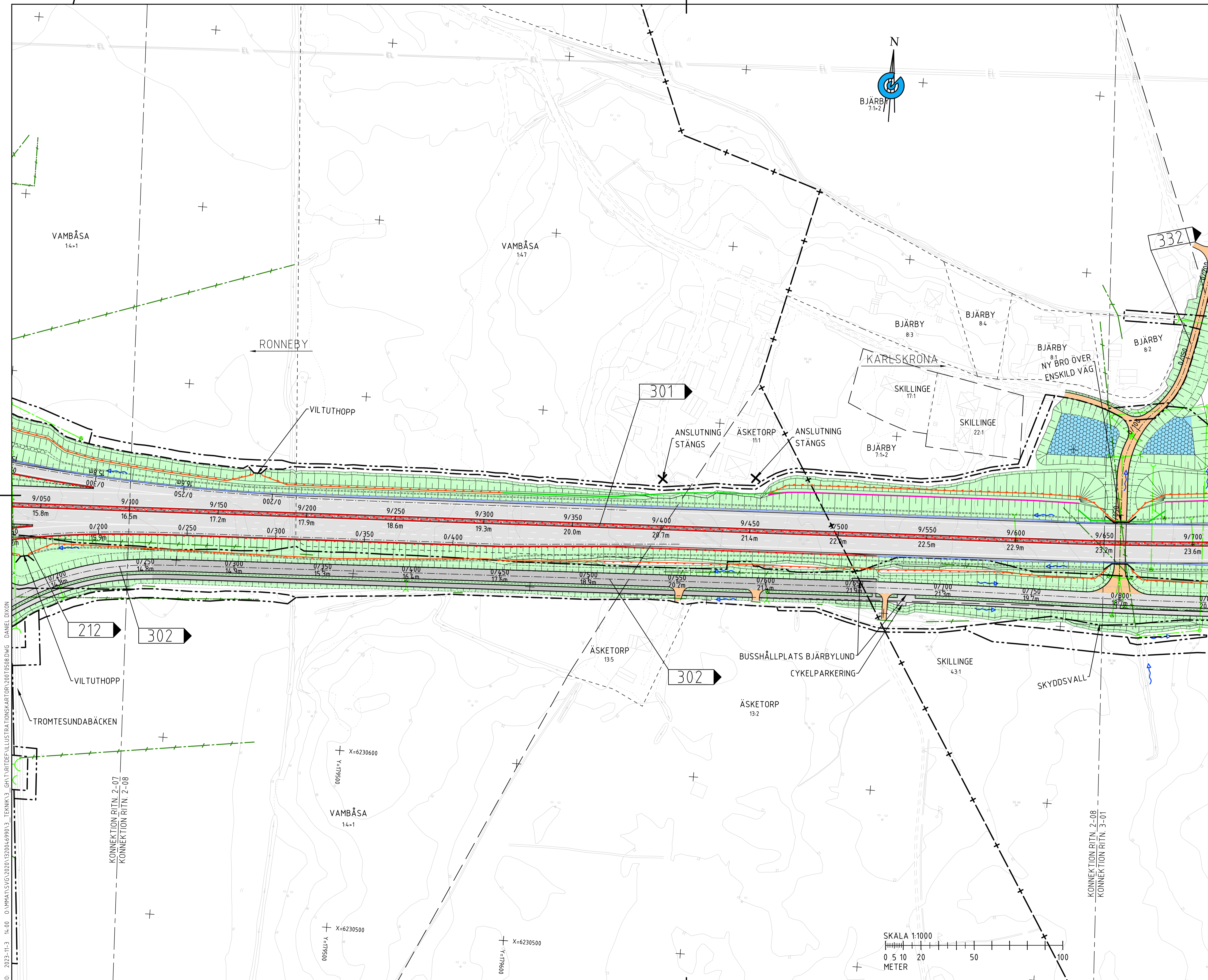
RITNINGSDATUM

BLAD

NÄSTA BLAD

BET

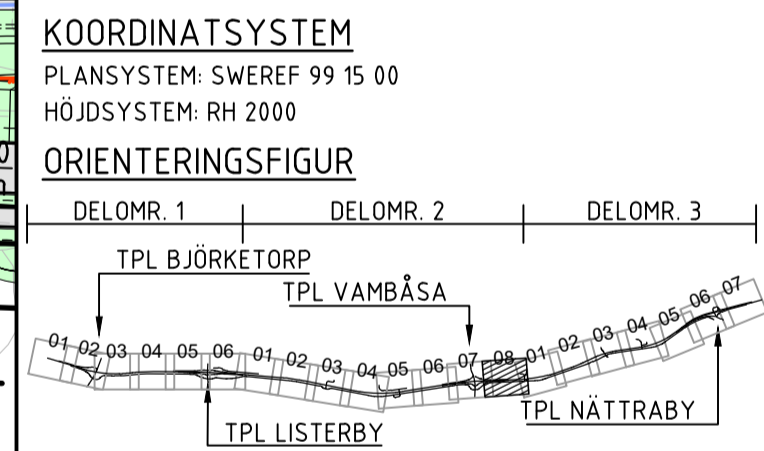
PLO_2023-11-3 13:49 0:\M\15\SVG\2023\1320046990\3_TERNIK\3_GH1\TRITDEF\ILLUSTRATIONSKARTOR\200T0507.DWG DANIEL DIXON



TECKENFÖRKLARING

- MARKANSPRÅK**
- GRÄNS FÖR VÄGOMRÅDE
 - AVGRÄNSNING MELLAN OLIKA TYPER AV MARKANSPRÅK
- ÖVRIGA BETECKNINGAR**
- KOMMUNGRÄNS
 - TRAKTGRÄNS
 - FASTIGHETSGRÄNS
 - NY VÄG, VÄGBANEKANTER, MED LANGDMÄTNING OCH HOJDSÄTTNING
 - BEF. ALLMÄN VÄG JUSTERAS
 - NY ALLMÄN VÄG
 - NY ENSKILD VÄG
 - NYA SLÄNTER/TERRÄNGANPASSNING
 - BRO/RÖRBRÖ
 - FAUNASTÄNGSEL
 - MITTRÄCKE
 - BETONG BARRIÄR
 - GÖ RÄCKE
 - H1-RÄCKE
 - BRÖRÄCKE
 - H2-RÄCKE
 - KANTSTÖD
 - VÄG MÅLNING
 - BULLERSKYDDSSKÄRM
 - BULLERSKYDDSVALL
 - BEF. BULLERSKYDDSSKÄRM
 - BEF. VÄGBANEKANT
 - FASTIGHETSBETECKNING/TRAKTNAMN
- 17:1 SKILLINGE**
- BYGGNAD (BOSTAD OCH ÖVRIGA BYGGNADER)
 - FASTIGHET SOM IÖSLÖSES
 - FASTIGHET SOM FÖRESLÅS FÖR VÄRVAVS
 - ANLÄGGNINGSDEL
 - VÄGANSLUTNING TILL BEFINTLIG ALLMÄN VÄG SOM STÄNGS GENOM SÄRSKILT BESLUT

- LEDNINGAR OCH DAGVATTEN**
- BEF. DAGVATTENLEDNING
 - DAGVATTENTRUMMA
 - DAGVATTENLEDNING MED BRUNN
 - AVVATTNINGSDIREKTION
 - DAGVATTENMAGASIN
 - VATTENSKYDDSOMRÅDE



VÄGPLAN

GRANSKNINGSSTATUS / SYFTE

GRANSKNINGSHANDLING

HANDLINGSTYP
DATUM: 2023-11-13
LEVERANS / ÄNDRINGSPM

OBJEKT
**E22 RONNEBY - KARLSKRONA
DELEN BJÖRKETORP - NÄTTRABY**

DELOMRÅDE / BANDEL
2 TPL LISTERBY - TPL VAMBÅSA

ANLÄGGNINGSDEL
00 GEMENSAMT

OBJEKTNUMMER / KM: 165590
KONSTRUKTIONNUMMER

BESTÄLLARE: TRAFIKVERKET
LEVERANTÖR: RAMBOLL

SKAPAD AV: J. HÅLL
UPPDRAGSNUMMER: 1320046990

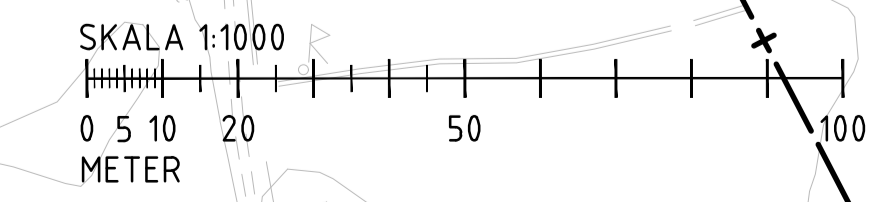
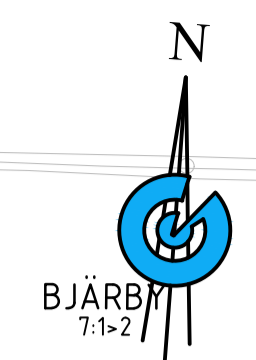
GODKÄND AV: D. DIXON
ÄNDELNING: ANLÄGGNING

RITNINGSTYP: PLAN
TEKNIKOMRÅDE / INNEHÅLL: VÄGUTFORMNING OCH TRAFIK

BESKRIVNING: ILLUSTRATIONSKARTA
KM 9/100 - 9/650

SKALA: 1:1000
FORMAT: A1
FÖRVALTNINGSNUMMER

RITNINGNUMMER: 200T0508
BLAD: NÄSTA BLAD: BET



PLO: 2023-11-3 14:00 0:\M\11\SVG\2023\1320046990\3_TERNIK3_GH1\TRITDEF\ILLUSTRATIONSKARTOR\200T0508.DWG DANIEL DIXON

KONNEKTION RTIN. 2-07
 KONNEKTION RTIN. 2-08

KONNEKTION RTIN. 2-08
 KONNEKTION RTIN. 3-01