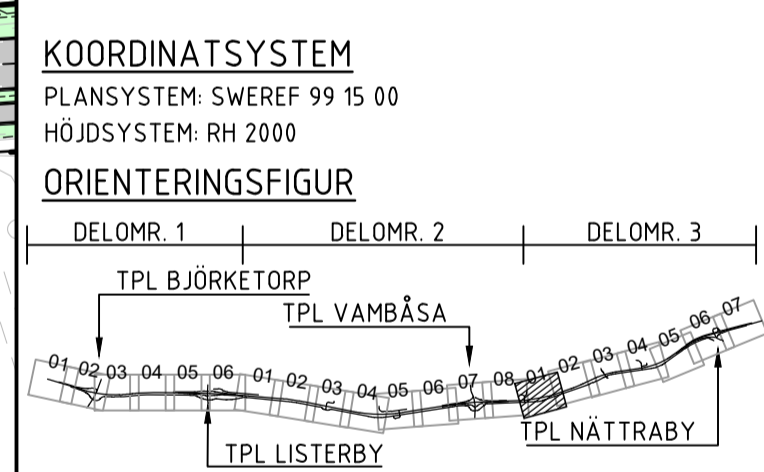


- ### TECKENFÖRKLARING
- MARKANSPRÅK**
- GRÄNS FÖR VÄGOMRÅDE
  - AVGRÄNSNING MELLAN OLIKA TYPER AV MARKANSPRÅK
- ÖVRIGA BETECKNINGAR**
- KOMMUNGRÄNS
  - TRAKTGRÄNS
  - FASTIGHETSGRÄNS
  - NY VÄG, VÄGBANEKANTER, MED LANGDMÄTNING OCH HOJDSÄTTNING
  - BEF. ALLMÄN VÄG JUSTERAS
  - NY ALLMÄN VÄG
  - NY ENSKILD VÄG
  - NYA SLÄNTER/TERRÄNGANPASSNING
  - BRO/RÖRBRÖ
  - FAUNASTÄNGSEL
  - MITTRÄCKE
  - BETONG BARRIÄR
  - GÖ RÄCKE
  - H1-RÄCKE
  - BRÖRÄCKE
  - H2-RÄCKE
  - VÄG MÅLNING
  - KANTSTÖD
  - BULLERSKYDDSSKÄRM
  - BULLERSKYDDSVALL
  - BEF. BULLERSKYDDSSKÄRM
  - BEF. VÄGBANEKANT
  - FASTIGHETSBECKENNING/TRAKTNAMN
- 17:1 SKILLINGE**
- BYGGNAD (BOSTAD OCH ÖVRIGA BYGGNADER)
  - FASTIGHET SOM IÖLÖSES
  - FASTIGHET SOM FÖRESLÅS FÖR VÄRVAVS
  - ANLÄGGNINGSDEL
  - VÄGANSLUTNING TILL BEFINTLIG ALLMÄN VÄG SOM STÄNGS GENOM SÄRSKILT BESLUT

- LEDNINGAR OCH DAGVATTEN**
- BEF. DAGVATTENLEDNING
  - DAGVATTENTRUMMA
  - DAGVATTENLEDNING MED BRUNN
  - AVVATTNINGSDIREKTION
  - DAGVATTENMAGASIN
  - VATTENSKYDDSSOMRÅDE



TYP AV PLAN: **VÄGPLAN**

GRANSKNINGSSTATUS / SYFTE: **GRANSKNINGSHANDLING**

HANDLINGSTYP: **GRANSKNINGSHANDLING**

DATUM: 2023-11-13 | LEVERANS / ÄNDRINGS-PM

OBJEKT: **E22 RONNEBY - KARLSKRONA DELEN BJÖRKETORP - NÄTTRABY**

DELOMRÅDE / BANDEL: **3 TPL VAMBÅSA - TPL NÄTTRABY**

ANLÄGGNINGSDEL: **00 GEMENSAMT**

OBJEKTNUMMER / KM: 165590 | KONSTRUKTIONNUMMER

BESTÄLLARE: **J. HÅLL** | LEVERANTÖR: **TRAFIKVERKET RAMBOLL**

SKAPAD AV: **J. HÅLL** | UPPDRAGSNUMMER: **1320046990**

GODKÄND AV: **D. DIXON** | AVDELNING: **ANLÄGGNING**

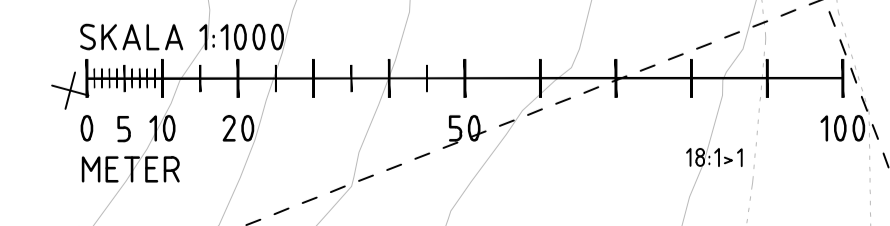
RITNINGSTYP: **PLAN**

TEKNIKOMRÅDE / INNEHÅLL: **VÄGUTFORMNING OCH TRAFIK**

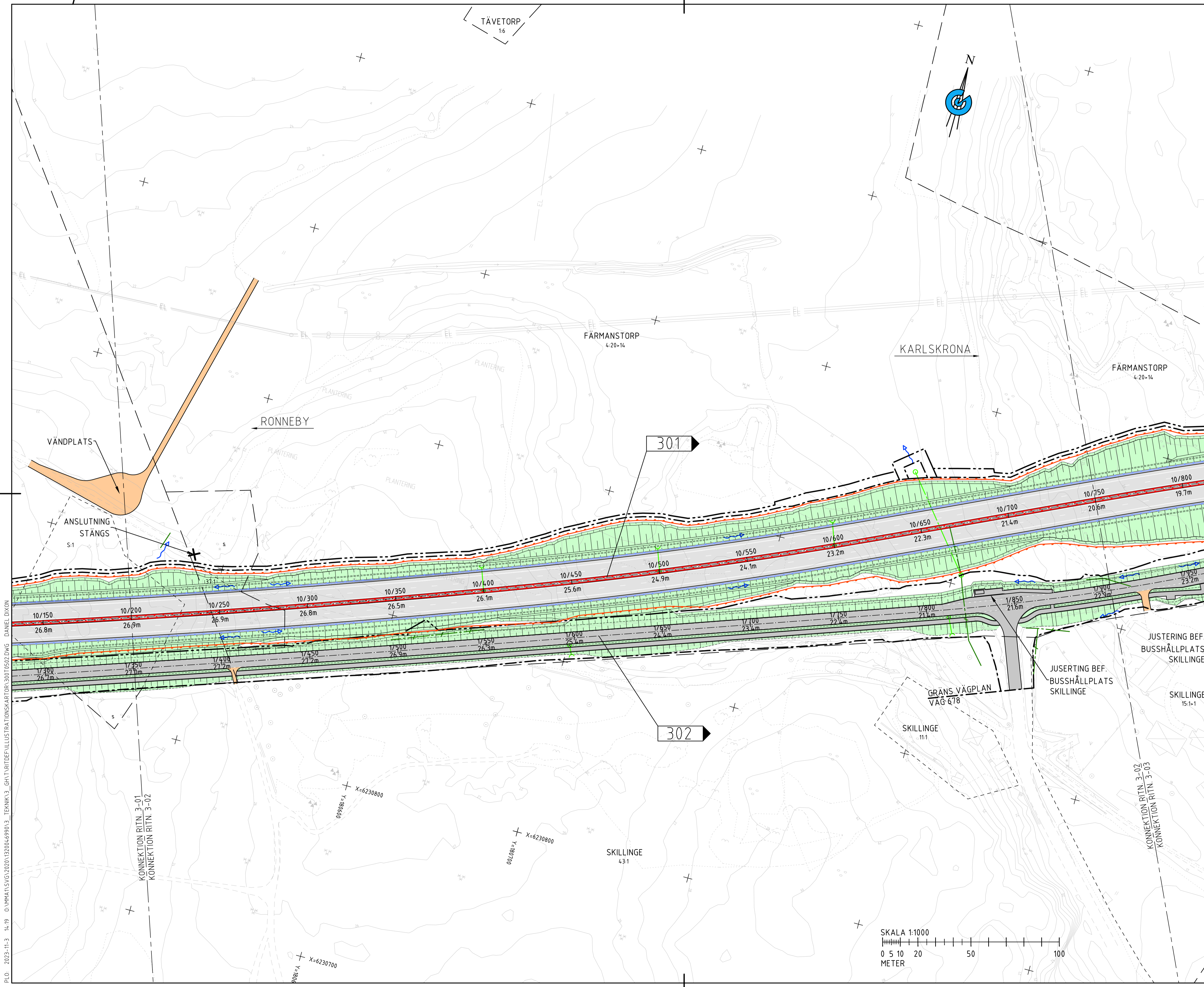
BESKRIVNING: **ILLUSTRATIONSKARTA KM 9/650 - 10/200**

SKALA: 1:1000 | FORMAT: A1 | FÖRVALTNINGSNUMMER

RITNINGNUMMER: 300T0501 | BLAD: | NÄSTA BLAD: | BET: .



PLO: 2023-11-3 14:09 0:\VPM\1\S\G\2023\1320046990\3\_TERNIK\3\_GHT\TRITDEF\ILLUSTRATIONSKARTOR\300T0501.DWG DANIEL DIXON

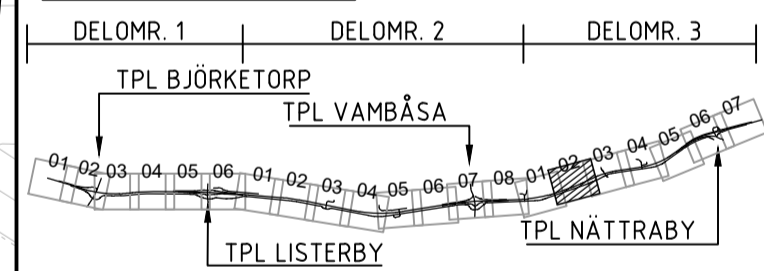


**TECKENFÖRKLARING**

- MARKANSPRÅK**
- GRÄNS FÖR VÄGOMRÅDE
  - AVGRÄNSNING MELLAN OLIKA TYPER AV MARKANSPRÅK
- ÖVRIGA BETECKNINGAR**
- KOMMUNGRÄNS
  - TRAKTGRÄNS
  - FASTIGHETSGRÄNS
  - NY VÄG, VÄGBANEKANTER, MED LANGDMÄTNING OCH HOJDSÄTTNING BEF. ALLMÄN VÄG JUSTERAS
  - NY ALLMÄN VÄG
  - NY ENSKILD VÄG
  - NYA SLÄNTER/TERRÄNGANPASSNING
  - BRO/RÖRBRÖ
  - FAUNASTÄNGSEL
  - MITTRÄCKE
  - BETONG BARRIÄR
  - GÖ RÄCKE
  - H1-RÄCKE
  - BRÖRÄCKE
  - H2-RÄCKE
  - VÄG MÅLNING
  - KANTSTÖD
  - BULLERSKYDDSSKÄRM
  - BULLERSKYDDSVALL
  - BEF. BULLERSKYDDSSKÄRM
  - BEF. VÄGBANEKANT
  - FASTIGHETS BETECKNING/TRAKTNAMN
- 17:1 SKILLINGE**
- BYGGNAD (BOSTAD OCH ÖVRIGA BYGGNADER)
  - FASTIGHET SOM IÖLÖSES
  - FASTIGHET SOM FÖRESLÅS FÖR VÄRVAS
  - ANLÄGGNINGSDEL
  - VÄGANSLUTNING TILL BEFINTLIG ALLMÄN VÄG SOM STÄNGS GENOM SÄRSKILT BESLUT

- LEDNINGAR OCH DAGVATTEN**
- BEF. DAGVATTENLEDNING
  - DAGVATTENTRUMMA
  - DAGVATTENLEDNING MED BRUNN
  - AVVATTNINGSDIREKTION
  - DAGVATTENMAGASIN
  - VATTENSKYDDSSOMRÅDE

**KOORDINATSYSTEM**  
 PLANSYSTEM: SWEREF 99 15 00  
 HÖJDSYSTEM: RH 2000



**VÄGPLAN**

GRANSKNINGSSTATUS / SYFTE

**GRANSKNINGSHANDLING**

DATUM: 2023-11-13  
 LEVERANS / ÄNDRINGS-PM

OBJEKT: E22 RONNEBY - KARLSKRONA  
 DELEN BJÖRKETORP - NÄTTRABY

DELOMRÅDE / BANDEL: 3 TPL VAMBÅSA - TPL NÄTTRABY

ANLÄGGNINGSDEL: 00 GEMENSAMT

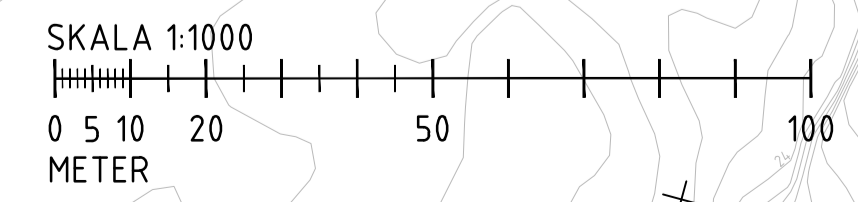
OBJEKTNUMMER / KM: 165590

BESTÄLLARE: TRAFIKVERKET  
 LEVERANTÖR: RAMBOLL

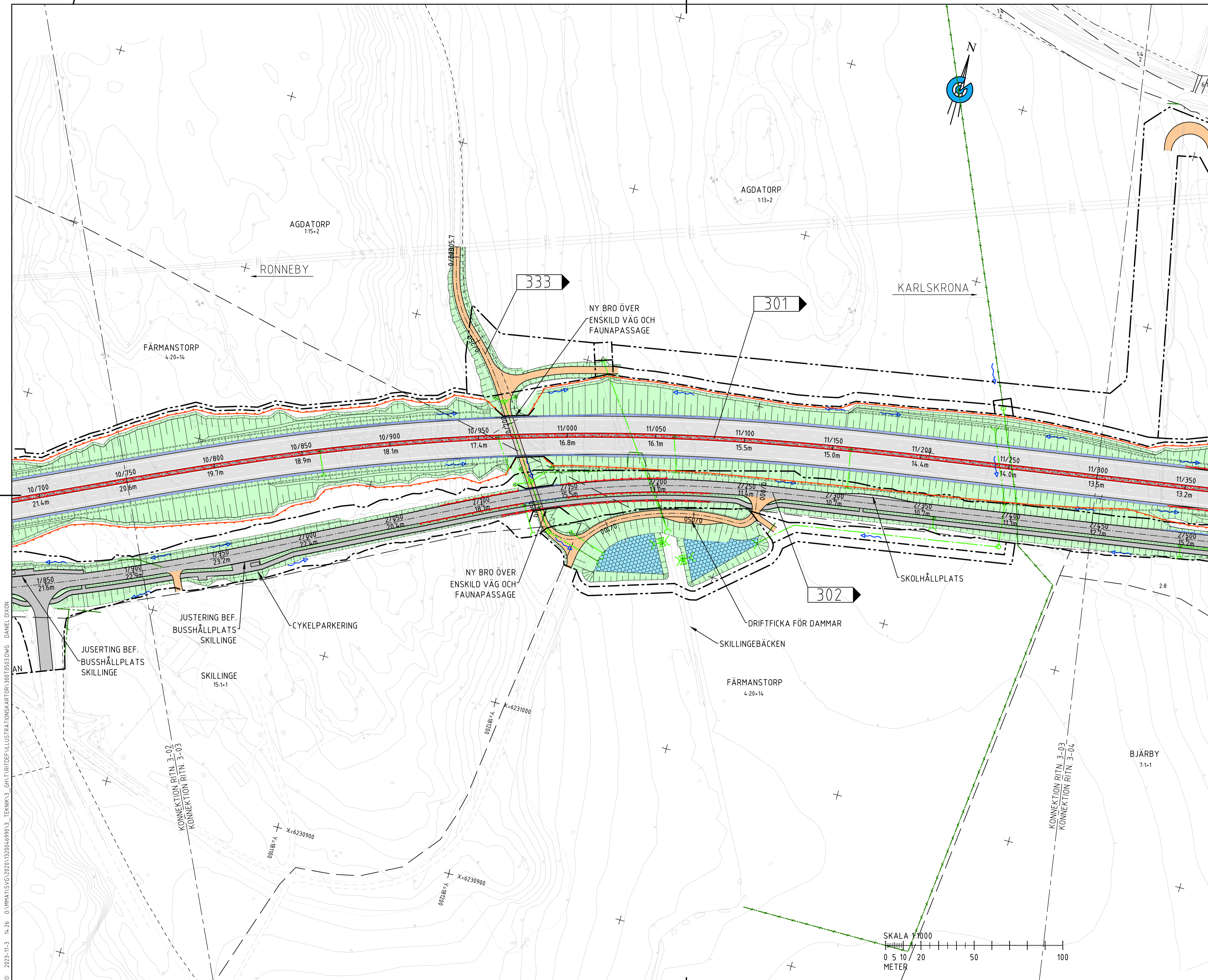
SKAPAD AV: J. HÅLL  
 GODKÄND AV: D. DIXON

UPPDRAGSNUMMER: 1320046990  
 AVDELNING: ANLÄGGNING

RITNINGSTYP: PLAN  
 TEKNIKOMRÅDE / INNEHÅLL: VÄGUTFORMNING OCH TRAFIK  
 BESKRIVNING: ILLUSTRATIONSKARTA  
 KM 10/200 - 10/750

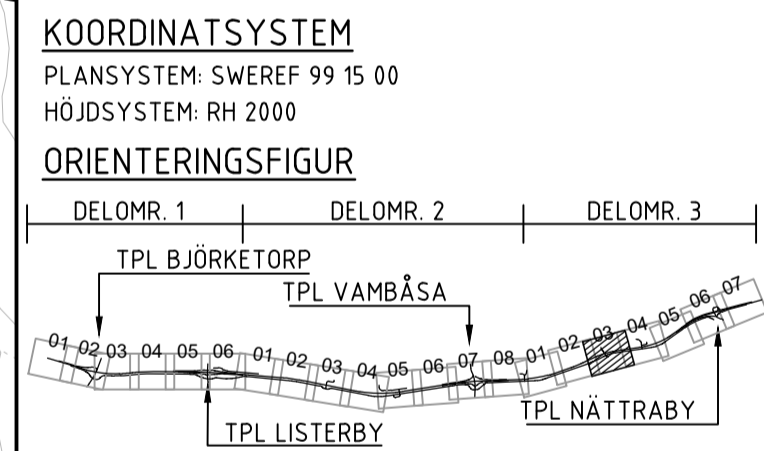


PLO\_2023-11-3 14:19 0:\VMA\15\VG\2020\1320046990\3\_TKNMK\3\_GH1\TRIFDE\ILLUSTRATIONSKARTOR\300T0502.DWG DANIEL DIXON



### TECKENFÖRKLARING

- MARKANSPRÅK**
- GRÄNS FÖR VÄGOMRÅDE
  - AVGRÄNSNING MELLAN OLIKA TYPER AV MARKANSPRÅK
- ÖVRIGA BETECKNINGAR**
- KOMMUNGRÄNS
  - TRAKTGRÄNS
  - FASTIGHETSGRÄNS
  - NY VÄG, VÄGBANEKANTER, MED LANGDMÄTNING OCH HOJDSÄTTNING
  - BEF. ALLMÄN VÄG JUSTERAS
  - NY ALLMÄN VÄG
  - NY ENSKILD VÄG
  - NYA SLÄNTER/TERRÄNGANPASSNING
  - BRO/RÖRBRÖ
  - FAUNASTÄNGSEL
  - MITTRÄCKE
  - BETONG BARRIÄR
  - GÖ RÄCKE
  - H1-RÄCKE
  - BRÖRÄCKE
  - H2-RÄCKE
  - VÄG MÄLNING
  - KANTSTÖD
  - BULLERSKYDDSSKÄRM
  - BULLERSKYDDSVALL
  - BEF. BULLERSKYDDSSKÄRM
  - BEF. VÄGBANEKANT
  - FASTIGHETSBECKENING/TRAKTNAMN
- 17:1 SKILLINGE**
- BYGGNAD (BOSTAD OCH ÖVRIGA BYGGNADER)
  - FASTIGHET SOM IÖSLÖSES
  - FASTIGHET SOM FÖRESLÅS FÖR VÄRVAVS
  - ANLÄGGNINGSDEL
  - VÄGANSLUTNING TILL BEFINTLIG ALLMÄN VÄG SOM STÅNGS GENOM SÄRSKILT BESLUT
- LEDNINGAR OCH DAGVATTEN**
- BEF. DAGVATTENLEDNING
  - DAGVATTENTRUMMA
  - DAGVATTENLEDNING MED BRUNN
  - AVVATTNINGSRICHTNING
  - DAGVATTENMAGASIN
  - VATTENSKYDDSSOMRÅDE



**TYP AV PLAN**  
**VÄGPLAN**

GRANSKNINGSSTATUS / SYFTE

**HANDLINGSTYP**  
GRANSKNINGSHANDLING

DATUM: 2023-11-13 | LEVERANS / ÄNDRINGSPM

OBJEKT  
**E22 RONNEBY - KARLSKRONA  
DELEN BJÖRKETORP - NÄTTRABY**

DELOMRÅDE / BANDEL  
3 TPL VAMBÅSA - TPL NÄTTRABY

ANLÄGGNINGSDEL  
00 GEMENSAMT

OBJEKTNUMMER / KM | KONSTRUKTIONSNUMMER  
165590

BESTÄLLARE | LEVERANTÖR  
**TRAFIKVERKET** | **RAMBÖLL**

SKAPAD AV | UPPDRAGSNUMMER  
J. HÅLL | 1320046990

GODKÄND AV | AVDELNING  
D. DIXON | ANLÄGGNING

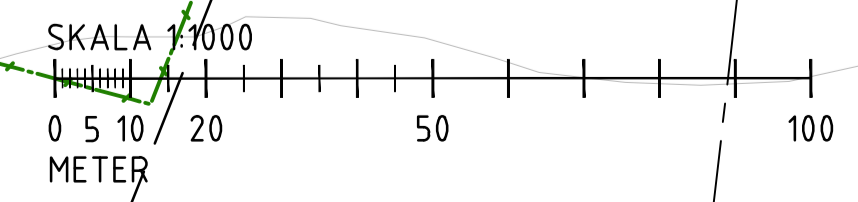
RITNINGSTYP  
PLAN

TEKNIKOMRÅDE / INNEHÅLL  
VÄGUTFORMNING OCH TRAFIK

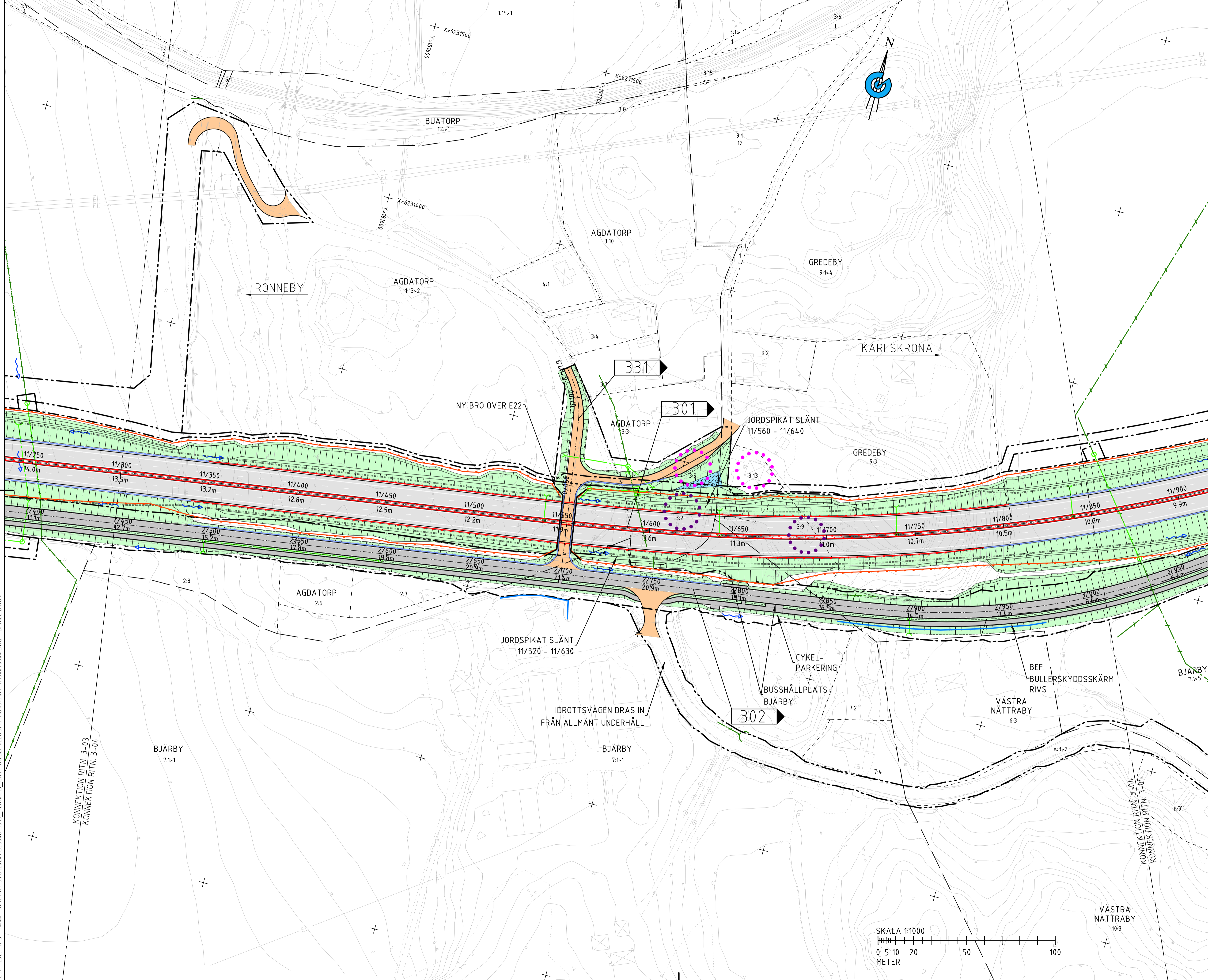
BESKRIVNING  
ILLUSTRATIONSKARTA  
KM 10/750 - 11/300

SKALA 1:1000 | FORMAT A1 | FÖRVALTNINGSNUMMER

RITNINGSNUMMER 300T0503 | BLAD | NÄSTA BLAD | BET



PLO: 2023-11-3 14:26 0:\VIA\1\S\G\2020\1320046990\3\_TERNIK\3\_GH1\TRITDEF\ILLUSTRATIONSKARTOR\300T0503.DWG DANIEL DIXON



### TECKENFÖRKLARING

**MARKANSPRÅK**

- GRÄNS FÖR VÄGOMRÅDE
- AVGRÄNSNING MELLAN OLIKA TYPER AV MARKANSPRÅK

**ÖVRIGA BETECKNINGAR**

- KOMMUNGRÄNS
- TRAKTGRÄNS
- FASTIGHETSGRÄNS
- NY VÄG, VÄGBANEKANTER, MED LANGDMÄTNING OCH HOJDSÄTTNING
- BEF. ALLMÄN VÄG JUSTERAS
- NY ALLMÄN VÄG
- NY ENSKILD VÄG
- NYA SLÄNTER/TERRÄNGANPASSNING
- BRO/RÖRBRÖ
- FAUNASTÄNGSEL
- MITTRÄCKE
- BETONG BARRIÄR
- GÖ RÄCKE
- H1-RÄCKE
- BRÖRÄCKE
- H2-RÄCKE
- VÄG MÄLNING
- KANTSTÖD
- BULLERSKYDDSSKÄRM
- BULLERSKYDDSVALL
- BEF. BULLERSKYDDSSKÄRM
- BEF. VÄGBANEKANT
- FASTIGHETSBECKENING/TRAKTNAMN

**17:1 SKILLINGE**

- BYGGNAD (BOSTAD OCH ÖVRIGA BYGGNADER)
- FASTIGHET SOM INLÖSES
- FASTIGHET SOM FÖRESLÅS FÖR VÄRVAS
- ANLÄGGNINGSDEL
- VÄGANSLUTNING TILL BEFINTLIG ALLMÄN VÄG SOM STÄNGS GENOM SÄRSKILT BESLUT

**LEDNINGAR OCH DAGVATTEN**

- BEF. DAGVATTENLEDNING
- DAGVATTENTRUMMA
- DAGVATTENLEDNING MED BRUNN
- AVVATTNINGSDAGVATTENLEDNING
- DAGVATTENMAGASIN
- VATTENSKYDDSOVRÅDE

**KOORDINATSYSTEM**

PLANSYSTEM: SWEREF 99 15 00  
HÖJDSYSTEM: RH 2000

**ORIENTERINGSFIGUR**

DELOMR. 1 DELOMR. 2 DELOMR. 3

TPL BJÖRKETORP TPL VAMBÅSA TPL LISTERBY TPL NÄTTRABY

TYP AV PLAN

## VÄGPLAN

GRANSKNINGSSTATUS / SYFTE

HANDLINGSTYP

### GRANSKNINGSHANDLING

DATUM: 2023-11-13 LEVERANS / ÄNDRINGSPM

OBJEKT

### E22 RONNEBY - KARLSKRONA DELEN BJÖRKETORP - NÄTTRABY

DELOMRÅDE / BANDEL

3 TPL VAMBÅSA - TPL NÄTTRABY

ANLÄGGNINGSDEL

00 GEMENSAMT

OBJEKTNUMMER / KM

165590

KONSTRUKTIONSNUMMER

BESTÄLLARE

TRAFIKVERKET

LEVERANTÖR

RAMBOLL

SKAPAD AV

J. HÅLL

UPPDRAGSNUMMER

1320046990

GODKÄND AV

D. DIXON

AVDELNING

ANLÄGGNING

RITNINGSTYP

PLAN

TEKNIKOMRÅDE / INNEHÅLL

VÄGUTFORMNING OCH TRAFIK

BESKRIVNING

ILLUSTRATIONSKARTA

KM 11/300 - 11/850

SKALA

1:1000

FORMAT

A1

FÖRVALTNINGSNUMMER

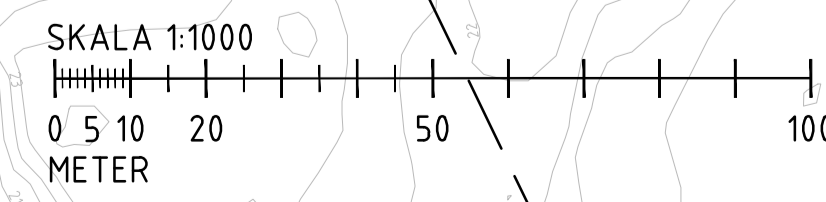
BLAD

NÄSTA BLAD

BET

RITNINGSNUMMER

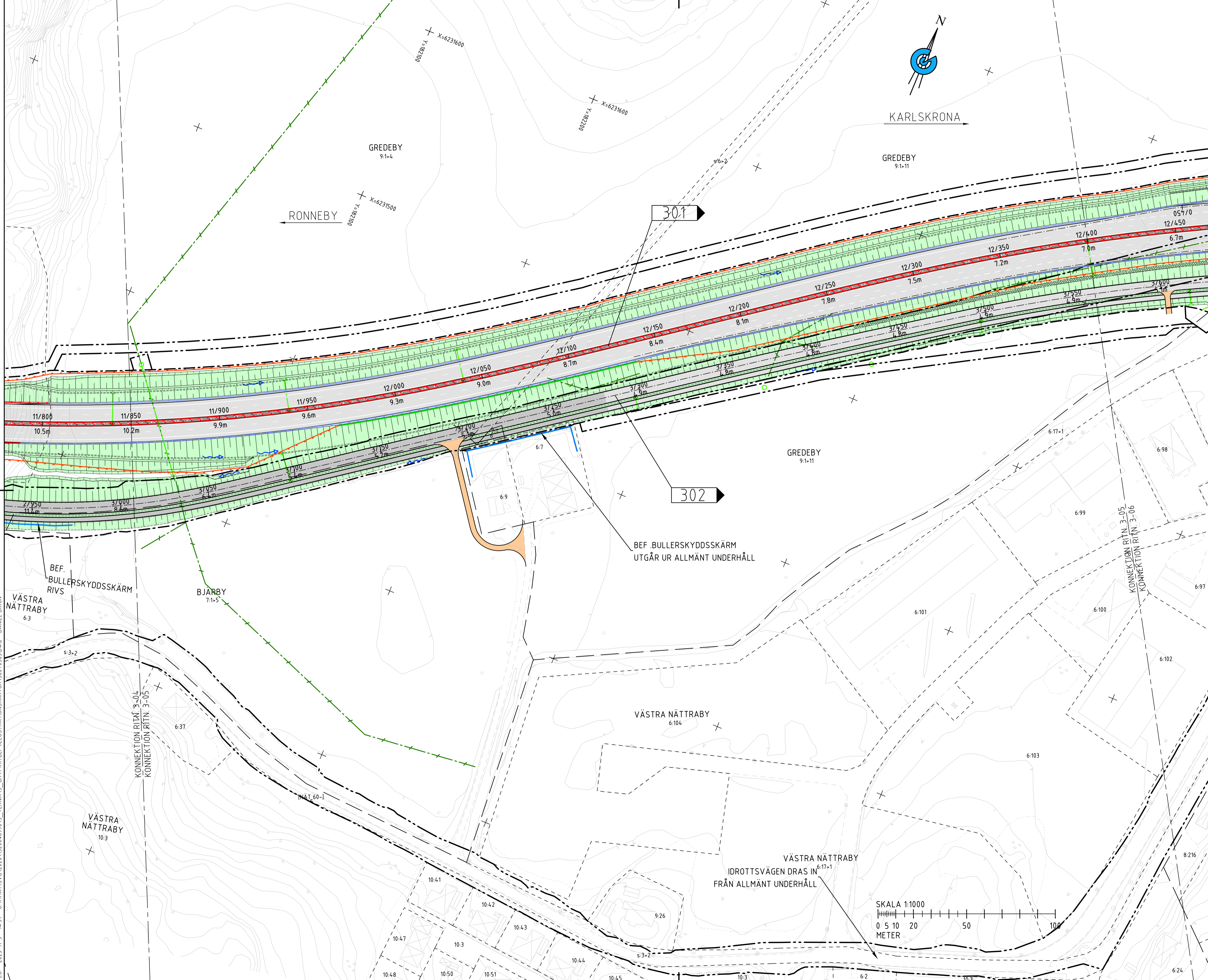
300T0504



PLO\_2023-11-3\_14.44\_01MM11SVG202011200469901\_3\_TERNIK3\_6HYTVIDDEFULLSTRATIONSKARTOR300T0504.DWG DANIEL DIXON

KONNEKTION RITN. 3-03  
 KONNEKTION RITN. 3-04

KONNEKTION RITN. 3-04  
 KONNEKTION RITN. 3-05



**TECKENFÖRKLARING**

- MARKANSPRÅK**
- GRÄNS FÖR VÄGOMRÅDE
  - AVGRÄNSNING MELLAN OLIKA TYPER AV MARKANSPRÅK
- ÖVRIGA BETECKNINGAR**
- KOMMUNGRÄNS
  - TRAKTGRÄNS
  - FASTIGHETSGRÄNS
  - NY VÄG, VÄGBANEKANTER, MED LANGDMÄTNING OCH HOJDSÄTTNING
  - BEF. ALLMÄN VÄG JUSTERAS
  - NY ALLMÄN VÄG
  - NY ENSKILD VÄG
  - NYA SLÄNTER/TERRÄNGANPASSNING
  - BRO/RÖRBRÖ
  - FAUNASTÄNGSEL
  - MITTRÄCKE
  - BETONG BARRIÄR
  - GÖ RÄCKE
  - H1-RÄCKE
  - BRÖRÄCKE
  - H2-RÄCKE
  - VÄG MÅLNING
  - KANTSTÖD
  - BULLERSKYDDSSKÄRM
  - BULLERSKYDDSVALL
  - BEF. BULLERSKYDDSSKÄRM
  - BEF. VÄGBANEKANT
  - FASTIGHETSBETECKNING/TRAKTNAMN
- 17:1 SKILLINGE**
- BYGGNAD (BOSTAD OCH ÖVRIGA BYGGNADER)
  - FASTIGHET SOM IÖSLÖSES
  - FASTIGHET SOM FÖRESLÅS FÖR VÄRVAVS
  - ANLÄGGNINGSDEL
  - VÄGANSLUTNING TILL BEFINTLIG ALLMÄN VÄG SOM STÅNGS GENOM SÄRSKILT BESLUT
- LEDNINGAR OCH DAGVATTEN**
- BEF. DAGVATTENLEDNING
  - DAGVATTENTRUMMA
  - DAGVATTENLEDNING MED BRUNN
  - AVVATTNINGSDIREKTION
  - DAGVATTENMAGASIN
  - VATTENSKYDDSOMRÅDE

**KOORDINATSYSTEM**  
 PLANSYSTEM: SWEREF 99 15 00  
 HÖJDSYSTEM: RH 2000

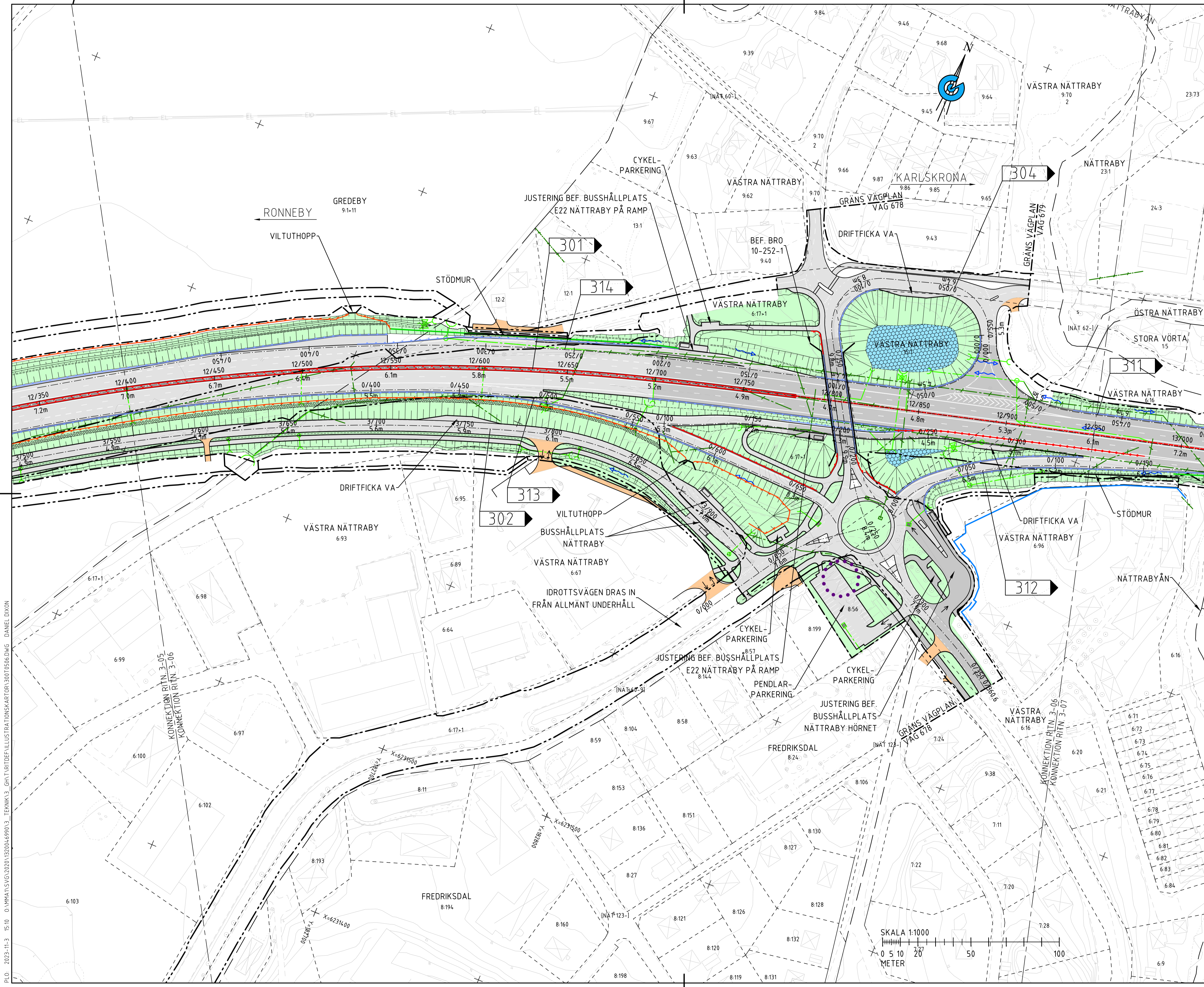
**ORIENTERINGSFIGUR**

DELOMR. 1 DELOMR. 2 DELOMR. 3  
 TPL BJÖRKETORP TPL VAMBÅSA  
 TPL LISTERBY TPL NÄTTRABY

**VÄGPLAN**

GRANSKNINGSSTATUS / SYFTE	
HANDLINGSTYP <b>GRANSKNINGSHANDLING</b>	
DATUM 2023-11-13	LEVERANS / ÄNDRINGSPM
OBJEKT <b>E22 RONNEBY - KARLSKRONA DELEN BJÖRKETORP - NÄTTRABY</b>	
DELOMRÅDE / BANDEL 3 TPL VAMBÅSA - TPL NÄTTRABY	
ANLÄGGNINGSDEL 00 GEMENSAMT	
OBJEKTNUMMER / KM 165590	KONSTRUKTIONNUMMER
BESTÄLLARE <b>TRAFIKVERKET</b>	LEVERANTÖR <b>RAMBOLL</b>
SKAPAD AV J. HÅLL	UPPRAGSNUMMER 1320046990
GODKÄND AV D. DIXON	AVDELNING ANLÄGGNING
RITNINGSTYP PLAN	
TEKNIKOMRÅDE / INNEHÅLL VÄGUTFORMNING OCH TRAFIK	
BESKRIVNING ILLUSTRATIONSKARTA KM 11/850 - 12/400	
SKALA 1:1000	FORMAT A1
RITINGSNUMMER 300T0505	FÖRVALTNINGSNUMMER
BLAD	NÄSTA BLAD
BET	

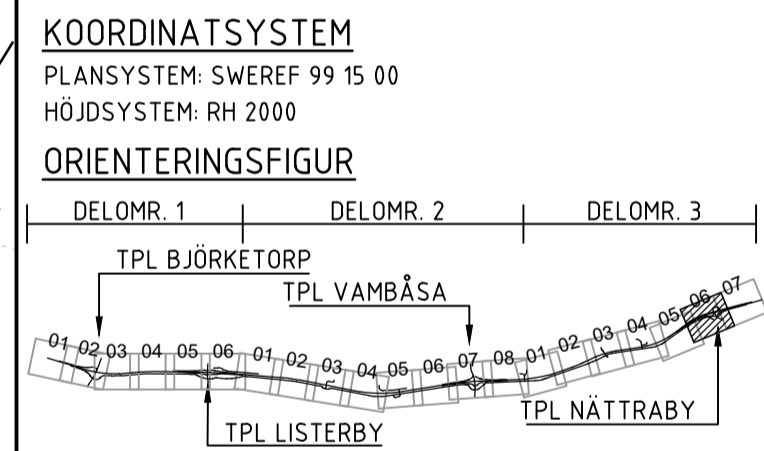
PLO\_2023-11-3 14:57 0:\MYM\1\S\2020\1320046990\3\_TERNIK\3\_GM\TRITDEF\ILLUSTRATIONSKARTOR\300T0505.DWG DANIEL DIXON



**TECKENFÖRKLARING**

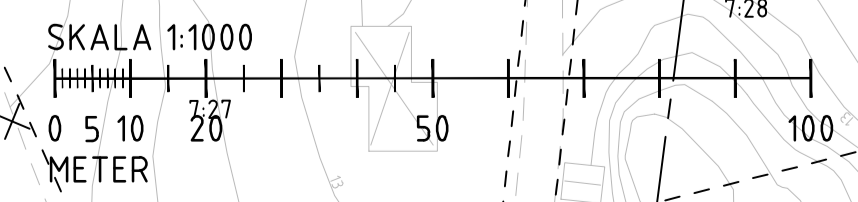
- MARKANSPRÅK**
- GRÄNS FÖR VÄGOMRÅDE
  - AVGRÄNSNING MELLAN OLIKA TYPER AV MARKANSPRÅK
- ÖVRIGA BETECKNINGAR**
- KOMMUNGRÄNS
  - TRAKTGRÄNS
  - FASTIGHETSGRÄNS
  - NY VÄG, VÄGBANEKANTER, MED LANGDMÄTNING OCH HOJDSÄTTNING
  - BEF. ALLMÄN VÄG JUSTERAS
  - NY ALLMÄN VÄG
  - NY ENSKILD VÄG
  - NYA SLÄNTER/TERRÄNGANPASSNING
  - BRÖ/RÖRBRÖ
  - FAUNASTÄNGSEL
  - MITTRÄCKE
  - BETONG BARRIÄR
  - GÖ RÄCKE
  - H1-RÄCKE
  - BRÖRÄCKE
  - H2-RÄCKE
  - VÄG MÅLNING
  - KANTSTÖD
  - BULLERSKYDDSSKÄRM
  - BULLERSKYDDSVALL
  - BEF. BULLERSKYDDSSKÄRM
  - BEF. VÄGBANEKANT
  - FASTIGHETS BETECKNING/TRAKTNAMN
- 17:1 SKILLINGE**
- BYGGNAD (BOSTAD OCH ÖVRIGA BYGGNADER)
  - FASTIGHET SOM IJÖLÖSES
  - FASTIGHET SOM FÖRESLÅS FÖR VÄRVAAS
  - ANLÄGGNINGSDEL
  - VÄGANSLUTNING TILL BEFINTLIG ALLMÄN VÄG SOM STÄNGS GENOM SÄRSKILT BESLUT

- LEDNINGAR OCH DAGVATTEN**
- BEF. DAGVATTENLEDNING
  - DAGVATTENTRUMMA
  - DAGVATTENLEDNING MED BRUNN
  - AVVATTNINGSDIREKTION
  - DAGVATTENMAGASIN
  - VATTENSKYDDSSOMRÅDE

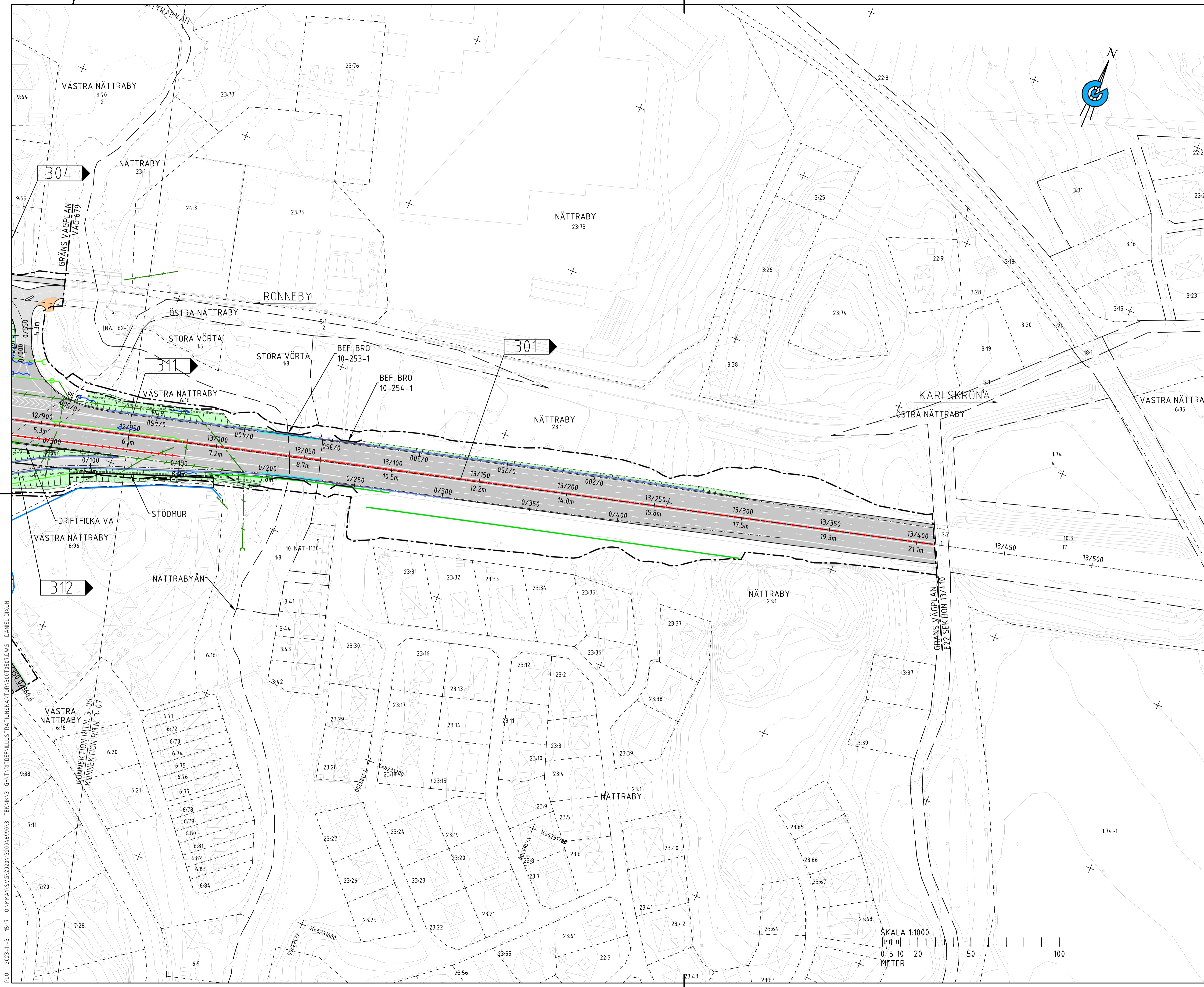


**VÄGPLAN**

GRANSKNINGSSTATUS / SYFTE		
HANDLINGSTYP		
<b>GRANSKNINGSHANDLING</b>		
DATUM	LEVERANS / ÄNDRINGSPM	
2023-11-13		
OBJEKT		
<b>E22 RONNEBY - KARLSKRONA DELEN BJÖRKETORP - NÄTTRABY</b>		
DELOMRÅDE / BANDEL		
<b>3 TPL VAMBÅSA - TPL NÄTTRABY</b>		
OBJEKTSNUMMER / KM		
00 GEMENSAMT		
OBJEKTSNUMMER / KM	KONSTRUKTIONNUMMER	
165590		
BESTÄLLARE	LEVERANTÖR	
<b>TRAFIKVERKET</b>	<b>RAMBÖLL</b>	
SKAPAD AV	UPPDRAGSNUMMER	
J. HÅLL	1320046990	
GODKÄND AV	AVDELNING	
D. DIXON	ANLÄGGNING	
RITNINGSTYP		
PLAN		
TEKNIKOMRÅDE / INNEHÅLL		
VÄGUTFORMNING OCH TRAFIK		
BESKRIVNING		
ILLUSTRATIONSKARTA KM 12/400 - 12/950		
SKALA	FORMAT	FÖRVALTNINGSNUMMER
1:1000	A1	
RITNINGNUMMER	BLAD	NÄSTA BLAD
300T0506		BET



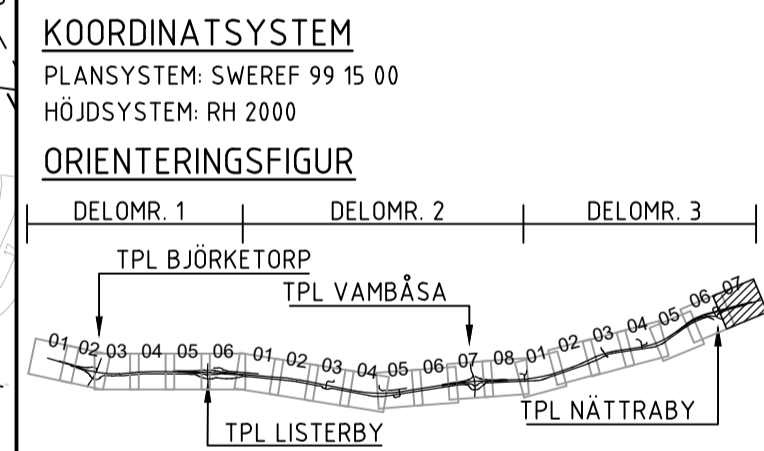
PLO. 2023-11-3 15:10 0:\NMA\1\S\VG\2020\1320046990\3\_TKMK\3\_GRA\TRIFTEVILLUSTRATIONSKARTOR\300T0506.DWG DANIEL DIXON



**TECKENFÖRKLARING**

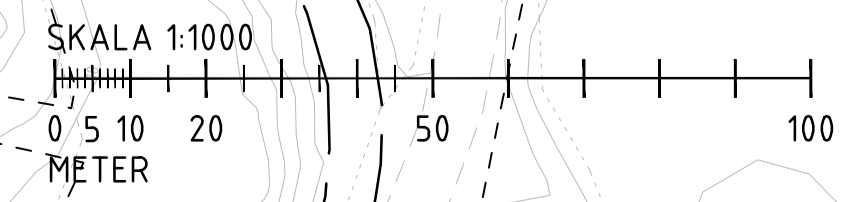
- MARKANSPRÅK**
- GRÄNS FÖR VÄGOMRÅDE
  - AVGRÄNSNING MELLAN OLIKA TYPER AV MARKANSPRÅK
- ÖVRIGA BETECKNINGAR**
- KOMMUNGRÄNS
  - TRAKTGRÄNS
  - FASTIGHETSGRÄNS
  - NY VÄG, VÄGBANEKANTER, MED LANGDMÄTNING OCH HOJDSÄTTNING
  - BEF. ALLMÄN VÄG JUSTERAS
  - NY ALLMÄN VÄG
  - NY ENSKILD VÄG
  - NYA SLÄNTER/TERRÄNGANPASSNING
  - BRO/RÖRBRÖ
  - FAUNASTÄNGSEL
  - MITTRÄCKE
  - BETONG BARRIÄR
  - G1-RÄCKE
  - H1-RÄCKE
  - BRÖRÄCKE
  - H2-RÄCKE
  - VÄG MÄLNING
  - KANTSTÖD
  - BULLERSKYDDSSKÄRM
  - BULLERSKYDDSVALL
  - BEF. BULLERSKYDDSSKÄRM
  - BEF. VÄGBANEKANT
  - FASTIGHETSBETECKNING/TRAKTNAMN
- 17:1 SKILLINGE**
- BYGGNAD (BOSTAD OCH ÖVRIGA BYGGNADER)
  - FASTIGHET SOM IÖSLÖSES
  - FASTIGHET SOM FÖRESLÅS FÖR VÄRVAVS
  - ANLÄGGINGSDEL
  - VÄGANSLUTNING TILL BEFINTLIG ALLMÄN VÄG SOM STÅNGS GENOM SÄRSKILT BESLUT

- LEDNINGAR OCH DAGVATTEN**
- BEF. DAGVATTENLEDNING
  - DAGVATTENTRUMMA
  - DAGVATTENLEDNING MED BRUNN
  - AVVÄTTNINGSDIREKTION
  - DAGVATTENMAGASIN
  - VATTENSKYDDSSOMRÅDE



**VÄGPLAN**

GRANSKNINGSSTATUS / SYFTE	
HANDLINGSTYP <b>GRANSKNINGSHANDLING</b>	
DATUM 2023-11-13	LEVERANS / ÄNDRINGSPM
OBJEKT <b>E22 RONNEBY - KARLSKRONA DELEN BJÖRKETORP - NÄTTRABY</b>	
DELOMRÅDE / BANDEL <b>3 TPL VAMBÅSA - TPL NÄTTRABY</b>	
ANLÄGGINGSDEL <b>00 GEMENSAMT</b>	
OBJEKTNUMMER / KM 165590	KONSTRUKTIONNUMMER
BESTÄLLARE <b>TRAFIKVERKET</b>	LEVERANTÖR <b>RAMBÖLL</b>
SKAPAD AV J. HÅLL	UPPDRAGSNUMMER 1320046990
GODKÄND AV D. DIXON	ÄNDRING ANLÄGGNING
RITNINGSTYP <b>PLAN</b>	
TEKNIKOMRÅDE / INNEHÅLL <b>VÄGUTFORMNING OCH TRAFIK</b>	
BESKRIVNING <b>ILLUSTRATIONSKARTA KM 12/950 - 13/410</b>	
SKALA 1:1000	FORMAT A1
RITNINGNUMMER 300T0507	FÖRVALTNINGSNUMMER
BLAD	NÄSTA BLAD
BET	



PLO: 2023-11-3 15:17 0:\NMA\1\S\VG\2020\1320046990\3\_TKN\K13\_GRA1\TRIFDE\ILLUSTRATIONSKARTOR\300T0507.DWG DANIEL DIXON