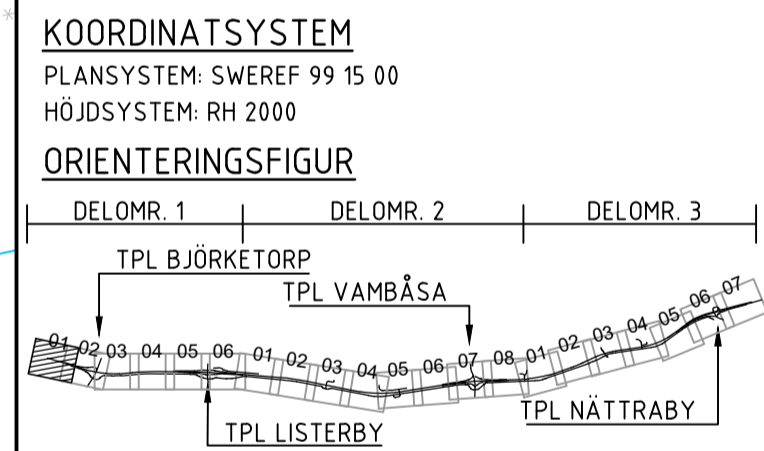


**TECKENFÖRKLARING**

- MARKANSPRÅK**
- GRÄNS FÖR VÄGOMRÅDE
  - AVGRÄNSNING MELLAN OLIKA TYPER AV MARKANSPRÅK
- ÖVRIGA BETECKNINGAR**
- KOMMUNGRÄNS
  - TRAKTGRÄNS
  - FASTIGHETSGRÄNS
  - NY VÄG, VÄGBANEKANTER, MED LANGDMÄTNING OCH HOJDSÄTTNING
  - BEF. ALLMÄN VÄG JUSTERAS
  - NY ALLMÄN VÄG
  - NY ENSKILD VÄG
  - NYA SLÄNTER/TERRÄNGANPASSNING
  - BRÖ/RÖRBRÖ
  - FAUNASTÄNGSEL
  - MITTRÄCKE
  - BETONG BARRIÄR
  - GÖ RÄCKE
  - H1-RÄCKE
  - BRÖRÄCKE
  - H2-RÄCKE
  - VÄG MÅLNING
  - KANTSTÖD
  - BULLERSKYDDSSKÄRM
  - BULLERSKYDDSVALL
  - BEF. BULLERSKYDDSSKÄRM
  - BEF. VÄGBANEKANT
  - FASTIGHETSBETECKNING/TRAKTNAMN
- 17:1 SKILLINGE**
- BYGGNAD (BOSTAD OCH ÖVRIGA BYGGNADER)
  - FASTIGHET SOM ILOSES
  - FASTIGHET SOM FÖRESLÅS FÖR VÄRVA
  - ANLÄGGNINGSDEL
  - VÄGANSLUTNING TILL BEFINTLIG ALLMÄN VÄG SOM STÅNGS GENOM SÄRSKILT BESLUT

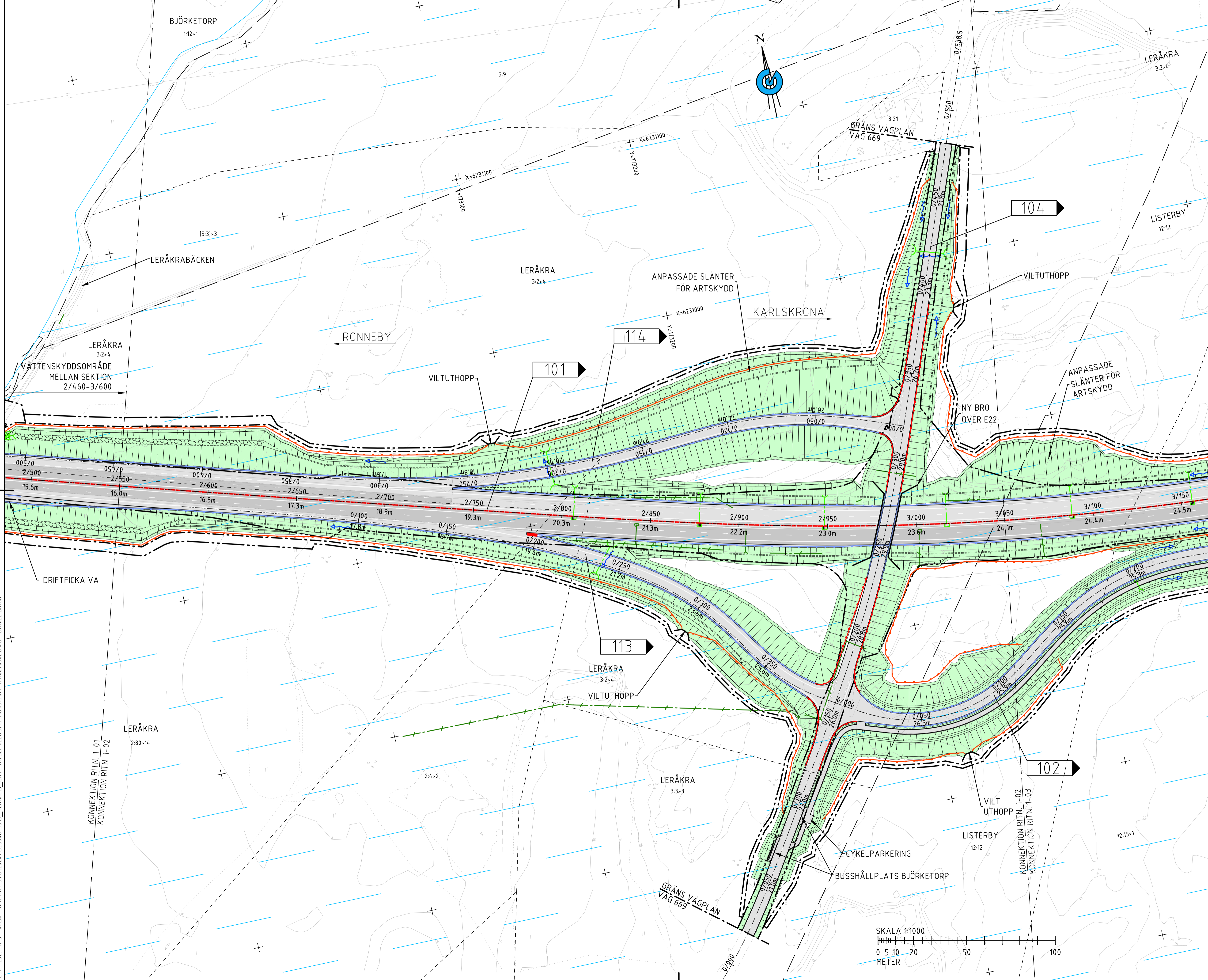
- LEDNINGAR OCH DAGVATTEN**
- BEF. DAGVATTENLEDNING
  - DAGVATTENTRUMMA
  - DAGVATTENLEDNING MED BRUNN
  - AVVATTNINGSDIREKTION
  - DAGVATTENMAGASIN
  - VATTENSKYDDSSOMRÅDE



**VÄGPLAN**

|  |                       |                    |
|--|-----------------------|--------------------|
| GRANSKNINGSSTATUS / SYFTE              |                       |                    |
| HANDLINGSTYP                           |                       |                    |
| <b>GRANSKNINGSHANDLING</b>             |                       |                    |
| DATUM                                  | LEVERANS / ÄNDRINGSPM |                    |
| 2023-11-13                             |                       |                    |
| OBJEKT                                 |                       |                    |
| <b>E22 RONNEBY - KARLSKRONA</b>        |                       |                    |
| <b>DELEN BJÖRKETORP - NÄTTRABY</b>     |                       |                    |
| DELOMRÅDE / BANDEL                     |                       |                    |
| <b>1 TPL BJÖRKETORP - TPL LISTERBY</b> |                       |                    |
| OBJEKTNUMMER / KM                      |                       |                    |
| <b>00 GEMENSAMT</b>                    |                       |                    |
| OBJEKTNUMMER / KM                      | KONSTRUKTIONNUMMER    |                    |
| 165590                                 |                       |                    |
| BESTÄLLARE                             | LEVERANTÖR            |                    |
| <b>TRAFIKVERKET</b>                    | <b>RAMBOLL</b>        |                    |
| SKAPAD AV                              | UPPRAGSNUMMER         |                    |
| J. HÅLL                                | 1320046990            |                    |
| GODKÄND AV                             | ÄNDRING               |                    |
| D. DIXON                               | ANLÄGGNING            |                    |
| RITNINGSTYP                            |                       |                    |
| <b>PLAN</b>                            |                       |                    |
| TEKNIKOMRÅDE / INNEHÅLL                |                       |                    |
| <b>VÄGUTFORMNING OCH TRAFIK</b>        |                       |                    |
| BESKRIVNING                            |                       |                    |
| <b>ILLUSTRATIONSKARTA</b>              |                       |                    |
| <b>KM 2/250 - 2/550</b>                |                       |                    |
| SKALA                                  | FORMAT                | FÖRVALTNINGSNUMMER |
| 1:1000                                 | A1                    |                    |
| RITNINGNUMMER                          | BLAD                  | NÄSTA BLAD         |
| 100T0501                               |                       | BET                |

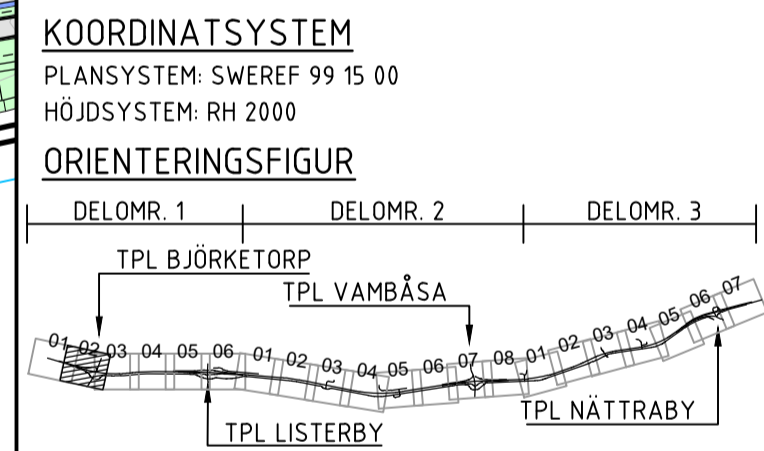
PLO: 2023-11-3 08:29 0:\P\MA11\S\G\2023\1320046990\3\_TERNIK\3\_GHY\T\RT\DEF\ILLUSTRATIONSKARTOR\100T0501.DWG DANIEL DIXON



**TECKENFÖRKLARING**

- MARKANSPRÅK**
- GRÄNS FÖR VÄGOMRÅDE
  - AVGRÄNSNING MELLAN OLIKA TYPER AV MARKANSPRÅK
- ÖVRIGA BETECKNINGAR**
- KOMMUNGRÄNS
  - TRAKTGRÄNS
  - FASTIGHETSGRÄNS
  - NY VÄG, VÄGBANEKANTER, MED LANGDMÄTNING OCH HOJDSÄTTNING
  - BEF. ALLMÄN VÄG JUSTERAS
  - NY ALLMÄN VÄG
  - NY ENSKILD VÄG
  - NYA SLÄNTER/TERRÄNGANPASSNING
  - BRÖ/RÖRBRÖ
  - FAUNASTÄNGSEL
  - MITTRÄCKE
  - BETONG BARRIÄR
  - GÖ RÄCKE
  - H1-RÄCKE
  - BRÖRÄCKE
  - H2-RÄCKE
  - VÄG MÅLNING
  - KANTSTÖD
  - BULLERSKYDDSSKÄRM
  - BULLERSKYDDSVALL
  - BEF. BULLERSKYDDSSKÄRM
  - BEF. VÄGBANEKANT
  - FASTIGHETSBECKENNING/TRAKTNAMN
- 17:1 SKILLINGE**
- BYGGNAD (BOSTAD OCH ÖVRIGA BYGGNADER)
  - FASTIGHET SOM IÖLÖSES
  - FASTIGHET SOM FÖRESLÅS FÖR VÄRVAVS
  - ANLÄGGNINGSDEL
  - VÄGANSLUTNING TILL BEFINTLIG ALLMÄN VÄG SOM STÅNGS GENOM SÄRSKILT BESLUT

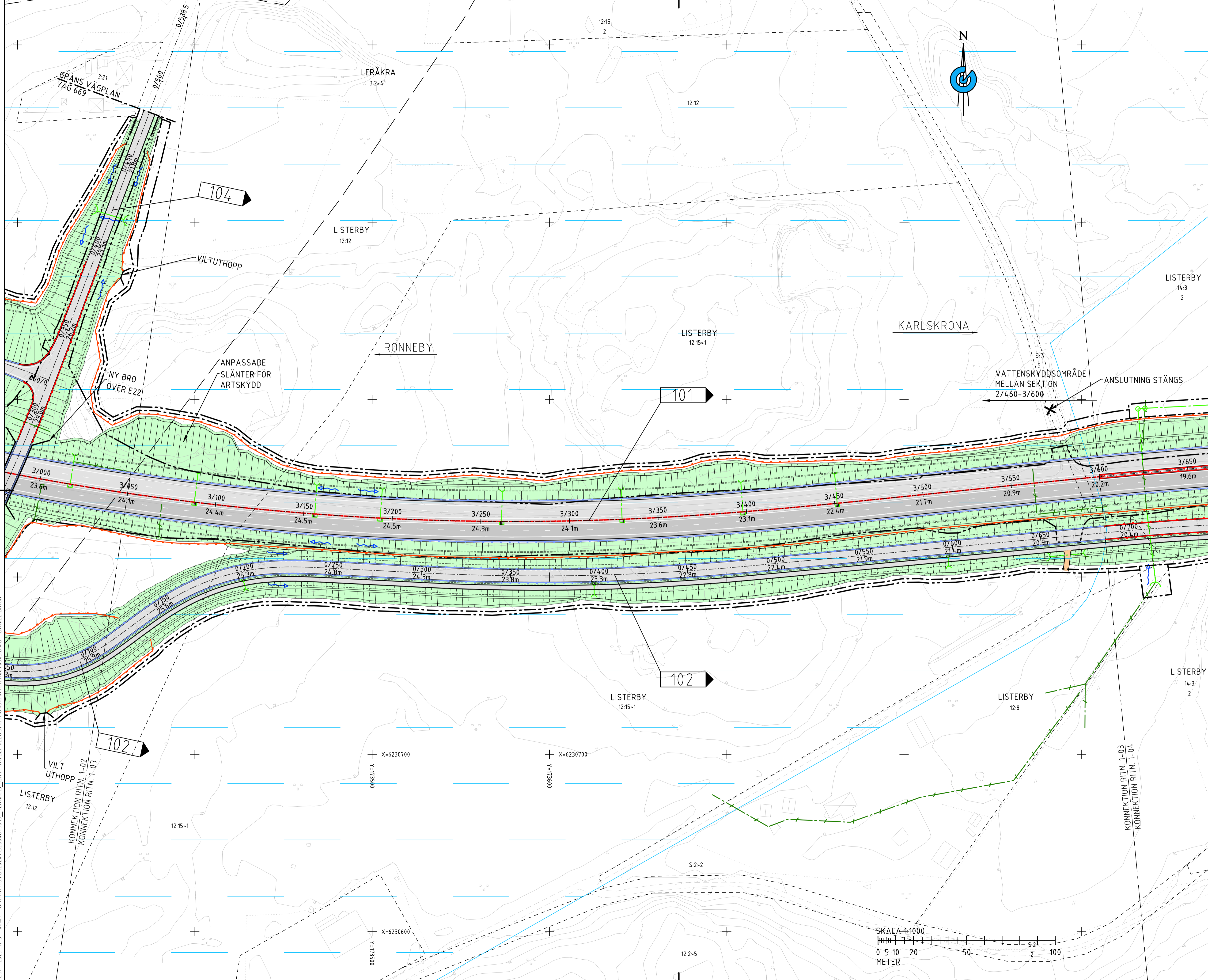
- LEDNINGAR OCH DAGVATTEN**
- BEF. DAGVATTENLEDNING
  - DAGVATTENTRUMMA
  - DAGVATTENLEDNING MED BRUNN
  - AVVATTNINGSDIREKTION
  - DAGVATTENMAGASIN
  - VATTENSKYDDSSOMRÅDE



|                                    |                    |                       |     |
|------------------------------------|--------------------|-----------------------|-----|
| <b>TYP AV PLAN</b>                 |                    | <b>VÄGPLAN</b>        |     |
| GRANSKNINGSSTATUS / SYFTE          |                    |                       |     |
| <b>HANDLINGSTYP</b>                |                    |                       |     |
| <b>GRANSKNINGSHANDLING</b>         |                    |                       |     |
| DATUM                              |                    | LEVERANS / ÄNDRINGSPM |     |
| 2023-11-13                         |                    |                       |     |
| OBJEKT                             |                    |                       |     |
| <b>E22 RONNEBY - KARLSKRONA</b>    |                    |                       |     |
| <b>DELEN BJÖRKETORP - NÄTTRABY</b> |                    |                       |     |
| DELOMRÅDE / BANDEL                 |                    |                       |     |
| 1 TPL BJÖRKETORP - TPL LISTERBY    |                    |                       |     |
| ANLÄGGNINGSDEL                     |                    |                       |     |
| 00 GEMENSAMT                       |                    |                       |     |
| OBJEKTNUMMER / KM                  | KONSTRUKTIONNUMMER |                       |     |
| 165590                             |                    |                       |     |
| BESTÄLLARE                         | LEVERANTÖR         |                       |     |
| <b>TRAFIKVERKET</b>                | <b>RAMBÖLL</b>     |                       |     |
| SKAPAD AV                          | UPPRAGSNUMMER      |                       |     |
| J. HÅLL                            | 1320046990         |                       |     |
| GODKÄND AV                         | AVDELNING          |                       |     |
| D. DIXON                           | ANLÄGGNING         |                       |     |
| RITNINGSTYP                        |                    |                       |     |
| PLAN                               |                    |                       |     |
| TEKNIKOMRÅDE / INNEHÅLL            |                    |                       |     |
| VÄGUTFORMNING OCH TRAFIK           |                    |                       |     |
| BESKRIVNING                        |                    |                       |     |
| ILLUSTRATIONSKARTA                 |                    |                       |     |
| KM 2/550 - 3/050                   |                    |                       |     |
| SKALA                              | FORMAT             | FÖRVALTNINGSNUMMER    |     |
| 1:1000                             | A1                 |                       |     |
| RITNINGNUMMER                      | BLAD               | NÄSTA BLAD            | BET |
| 100T0502                           |                    |                       |     |



PLO 2023-11-3 08:34 0:\M\115\02\2023\11\20\04\6990\3\_Teknik3\_ghy\Trafik\Illustrationskartor\100T0502.DWG DANIEL DIXON



### TECKENFÖRKLARING

**MARKANSPRÅK**

- GRÄNS FÖR VÄGOMRÅDE
- AVGRÄNSNING MELLAN OLIKA TYPER AV MARKANSPRÅK

**ÖVRIGA BETECKNINGAR**

- KOMMUNGRÄNS
- TRAKTGRÄNS
- FASTIGHETSGRÄNS
- NY VÄG, VÄGBANEKANTER, MED LANGDMÄTNING OCH HOJDSÄTTNING
- BEF. ALLMÄN VÄG JUSTERAS
- NY ALLMÄN VÄG
- NY ENSKILD VÄG
- NYA SLÄNTER/TERRÄNGANPASSNING
- BRÖ/RÖRBRÖ
- FAUNASTÄNGSEL
- MITTRÄCKE
- BETONG BARRIÄR
- GÖ RÄCKE
- H1-RÄCKE
- BRÖRÄCKE
- H2-RÄCKE
- VÄG MÄLNING
- KANTSTÖD
- BULLERSKYDDSSKÄRM
- BULLERSKYDDSVALL
- BEF. BULLERSKYDDSSKÄRM
- BEF. VÄGBANEKANT
- FASTIGHETSBEDECKNING/TRAKTNAMN

**17:1 SKILLINGE**

- BYGGNAD (BOSTAD OCH ÖVRIGA BYGGNADER)
- FASTIGHET SOM IÖLÖSES
- FASTIGHET SOM FÖRESLÅS FÖR VÄRVA
- ANLÄGGNINGSDEL
- VÄGANSLUTNING TILL BEFINTLIG ALLMÄN VÄG SOM STÄNGS GENOM SÄRSKILT BESLUT

**LEDNINGAR OCH DAGVATTEN**

- BEF. DAGVATTENLEDNING
- DAGVATTENTRUMMA
- DAGVATTENLEDNING MED BRUNN
- AVVATTNINGSDIREKTION
- DAGVATTENMAGASIN
- VATTENSKYDDSOMRÅDE

**KOORDINATSYSTEM**

PLANSYSTEM: SWEREF 99 15 00  
HÖJDSYSTEM: RH 2000

**ORIENTERINGSFIGUR**

**VÄGPLAN**

GRANSKNINGSSTATUS / SYFTE

HANDLINGSTYP

**GRANSKNINGSHANDLING**

DATUM: 2023-11-13 | LEVERANS / ÄNDRINGSPM

OBJEKT

**E22 RONNEBY - KARLSKRONA  
DELEN BJÖRKETORP - NÄTTRABY**

DELOMRÅDE / BANDEL

**1 TPL BJÖRKETORP - TPL LISTERBY**

ANLÄGGNINGSDEL

00 GEMENSAMT

OBJEKTNUMMER / KM

165590

KONSTRUKTIONNUMMER

BESTÄLLARE

TRAFIKVERKET

LEVERANTÖR

RAMBOLL

SKAPAD AV

J. HÅLL

UPPDRAGSNUMMER

1320046990

GODKÄND AV

D. DIXON

ÄNDELNING

ANLÄGGNING

RITNINGSTYP

PLAN

TEKNIKOMRÅDE / INNEHÅLL

VÄGUTFORMNING OCH TRAFIK

BESKRIVNING

ILLUSTRATIONSKARTA  
KM 3/050 - 3/600

SKALA

1:1000

FORMAT

A1

FÖRVALTNINGSNUMMER

RITINGSNUMMER

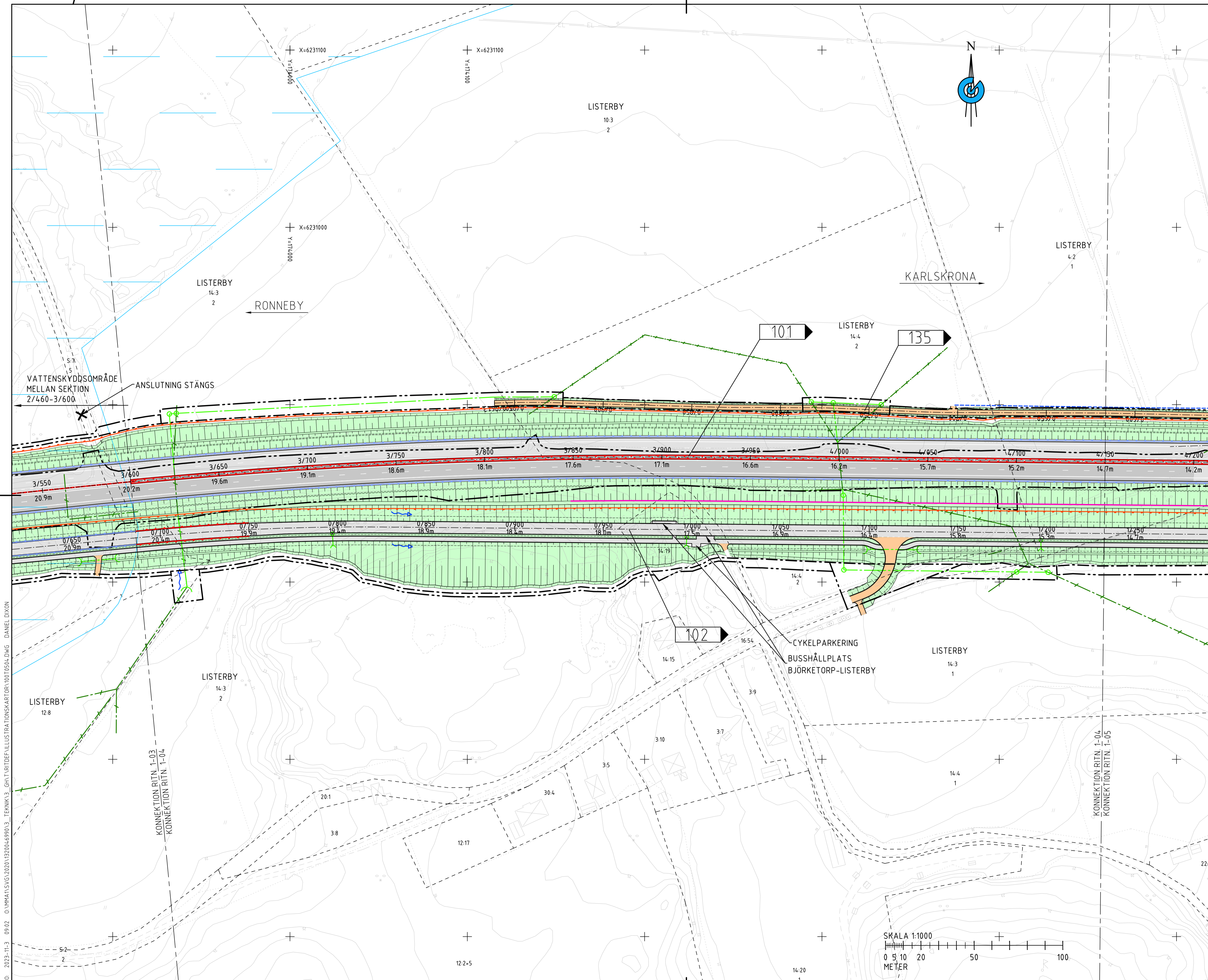
100T0503

BLAD

NÄSTA BLAD

BET

PLO\_2023-11-3\_08:47\_01\PM\11\SV\2023\11\20\04\6990\3\_TERNIK\3\_GHY\T\RT\DEF\ILLUSTRATIONSKARTOR\100T0503.DWG DANIEL DIXON



### TECKENFÖRKLARING

**MARKANSPRÅK**

- GRÄNS FÖR VÄGOMRÅDE
- AVGRÄNSNING MELLAN OLIKA TYPER AV MARKANSPRÅK

**ÖVRIGA BETECKNINGAR**

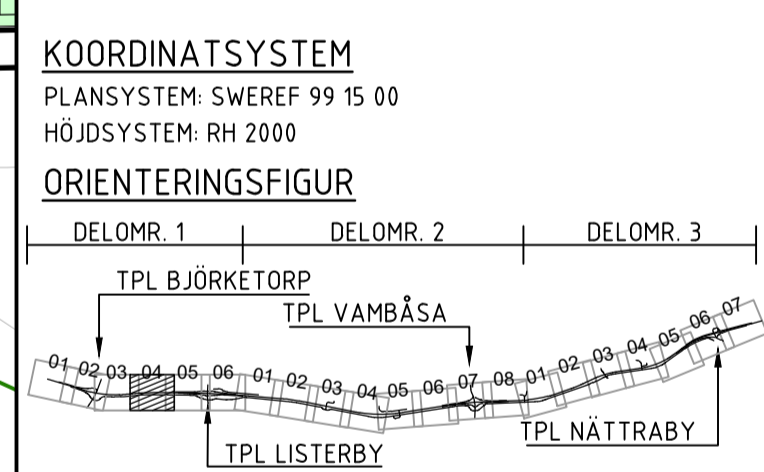
- KOMMUNGRÄNS
- TRAKTGRÄNS
- FASTIGHETSGRÄNS
- NY VÄG, VÄGBANEKANTER, MED LANGDMÄTNING OCH HOJDSÄTTNING
- BEF. ALLMÄN VÄG JUSTERAS
- NY ALLMÄN VÄG
- NY ENSKILD VÄG
- NYA SLÄNTER/TERRÄNGANPASSNING
- BRÖ/RÖRBRÖ
- FAUNASTÄNGSEL
- MITTRÄCKE
- BETONG BARRIÄR
- GÖ RÄCKE
- H1-RÄCKE
- BRÖRÄCKE
- H2-RÄCKE
- KANTSTÖD
- VÄG MÅLNING
- BULLERSKYDDSSKÄRM
- BULLERSKYDDSVALL
- BEF. BULLERSKYDDSSKÄRM
- BEF. VÄGBANEKANT
- FASTIGHETSBECKENING/TRAKTNAMN

**17:1 SKILLINGE**

- BYGGNAD (BOSTAD OCH ÖVRIGA BYGGNADER)
- FASTIGHET SOM ILOSES
- FASTIGHET SOM FÖRESLÅS FÖR VÄRVAVS
- ANLÄGGNINGSDEL
- VÄGANSLUTNING TILL BEFINTLIG ALLMÄN VÄG SOM STÄNGS GENOM SÄRSKILT BESLUT

**LEDNINGAR OCH DAGVATTEN**

- BEF. DAGVATTENLEDNING
- DAGVATTENTRUMMA
- DAGVATTENLEDNING MED BRUNN
- AVVATTNINGSDIREKTION
- DAGVATTENMAGASIN
- VATTENSKYDDSSOMRÅDE



**TYP AV PLAN**  
**VÄGPLAN**

GRANSKNINGSSTATUS / SYFTE

**HANDLINGSTYP**  
**GRANSKNINGSHANDLING**

DATUM: 2023-11-13 | LEVERANS / ÄNDRINGSPM

OBJEKT  
**E22 RONNEBY - KARLSKRONA  
 DELEN BJÖRKETORP - NÄTTRABY**

DELOMRÅDE / BANDEL  
**1 TPL BJÖRKETORP - TPL LISTERBY**

ANLÄGGNINGSDEL  
**00 GEMENSAMT**

OBJEKTNUMMER / KM  
**165590**

KONSTRUKTIONNUMMER

BESTÄLLARE  
**TRAFIKVERKET**

LEVERANTÖR  
**RAMBOLL**

SKAPAD AV  
**J. HÅLL**

UPPRAGSNUMMER  
**1320046990**

GODKÄND AV  
**D. DIXON**

ÄNDELNING  
**ANLÄGGNING**

RITNINGSTYP  
**PLAN**

TEKNIKOMRÅDE / INNEHÅLL  
**VÄGUTFORMNING OCH TRAFIK**

BESKRIVNING  
**ILLUSTRATIONSKARTA  
 KM 3/600 - 4/150**

SKALA  
**1:1000**

FORMAT  
**A1**

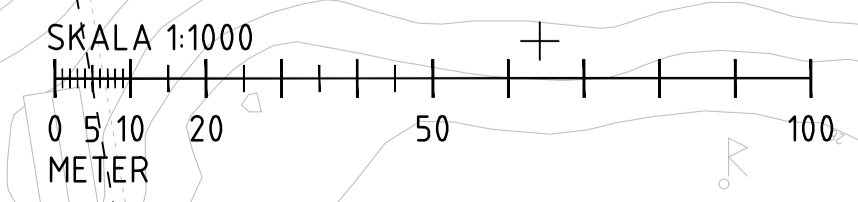
FÖRVALTNINGSNUMMER

RITNINGNUMMER  
**100T0504**

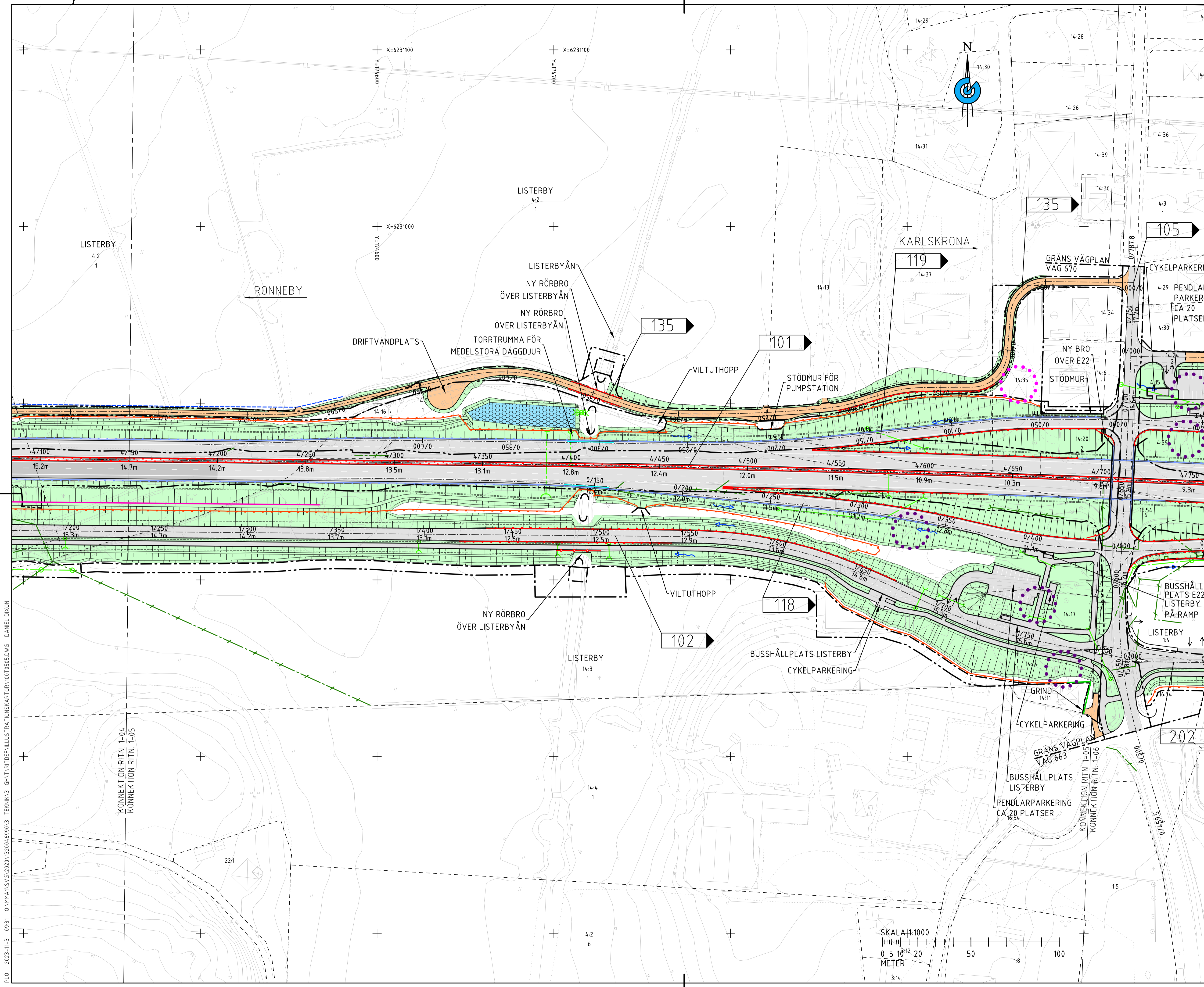
BLAD

NÄSTA BLAD

BET



PLO: 2023-11-3 09:02 0:\P\MA11\SVG\2023\1320046990\3\_TERNIK\3\_GHY\TRAFIK\ILLUSTRATIONSKARTOR\100T0504.DWG DANIEL DIXON



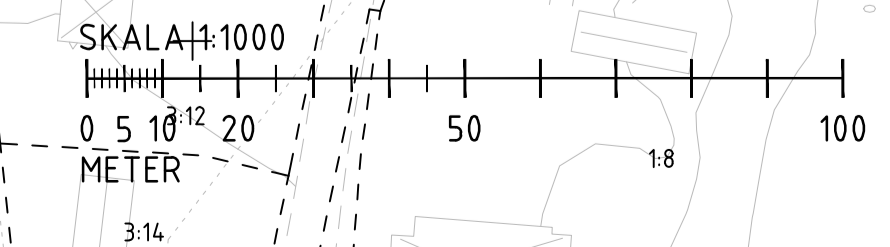
**TECKENFÖRKLARING**

- MARKANSPRÅK**
- GRÄNS FÖR VÄGOMRÅDE
  - AVGRÄNSNING MELLAN OLIKA TYPER AV MARKANSPRÅK
- ÖVRIGA BETECKNINGAR**
- KOMMUNGRÄNS
  - TRAKTGRÄNS
  - FASTIGHETSGRÄNS
  - NY VÄG, VÄGBANEKANTER, MED LANGDMÄTNING OCH HOJDSÄTTNING
  - BEF. ALLMÄN VÄG JUSTERAS
  - NY ALLMÄN VÄG
  - NY ENSKILD VÄG
  - NYA SLÄNTER/TERRÄNGANPASSNING
  - BRO/RÖRBRÖ
  - FAUNASTÄNGSEL
  - MITTRÄCKE
  - BETONG BARRIÄR
  - GÖ RÄCKE
  - H1-RÄCKE
  - BRÖRÄCKE
  - H2-RÄCKE
  - VÄG MÅLNING
  - KANTSTÖD
  - BULLERSKYDDSSKÄRM
  - BULLERSKYDDSVALL
  - BEF. BULLERSKYDDSSKÄRM
  - BEF. VÄGBANEKANT
  - FASTIGHETS BETECKNING/TRAKTNAMN
- 17:1 SKILLINGE**
- BYGGNAD (BOSTAD OCH ÖVRIGA BYGGNADER)
  - FASTIGHET SOM ILOSES
  - FASTIGHET SOM FÖRESLÅS FÖR VÄRVA
  - ANLÄGGNINGSDEL
  - VÄGANSLUTNING TILL BEFINTLIG ALLMÄN VÄG SOM STÅNGS GENOM SÄRSKILT BESLUT
- LEDNINGAR OCH DAGVATTEN**
- BEF. DAGVATTENLEDNING
  - DAGVATTENTRUMMA
  - DAGVATTENLEDNING MED BRUNN
  - AVVATTNINGSDIREKTION
  - DAGVATTENMAGASIN
  - VATTENSKYDDSSOMRÅDE

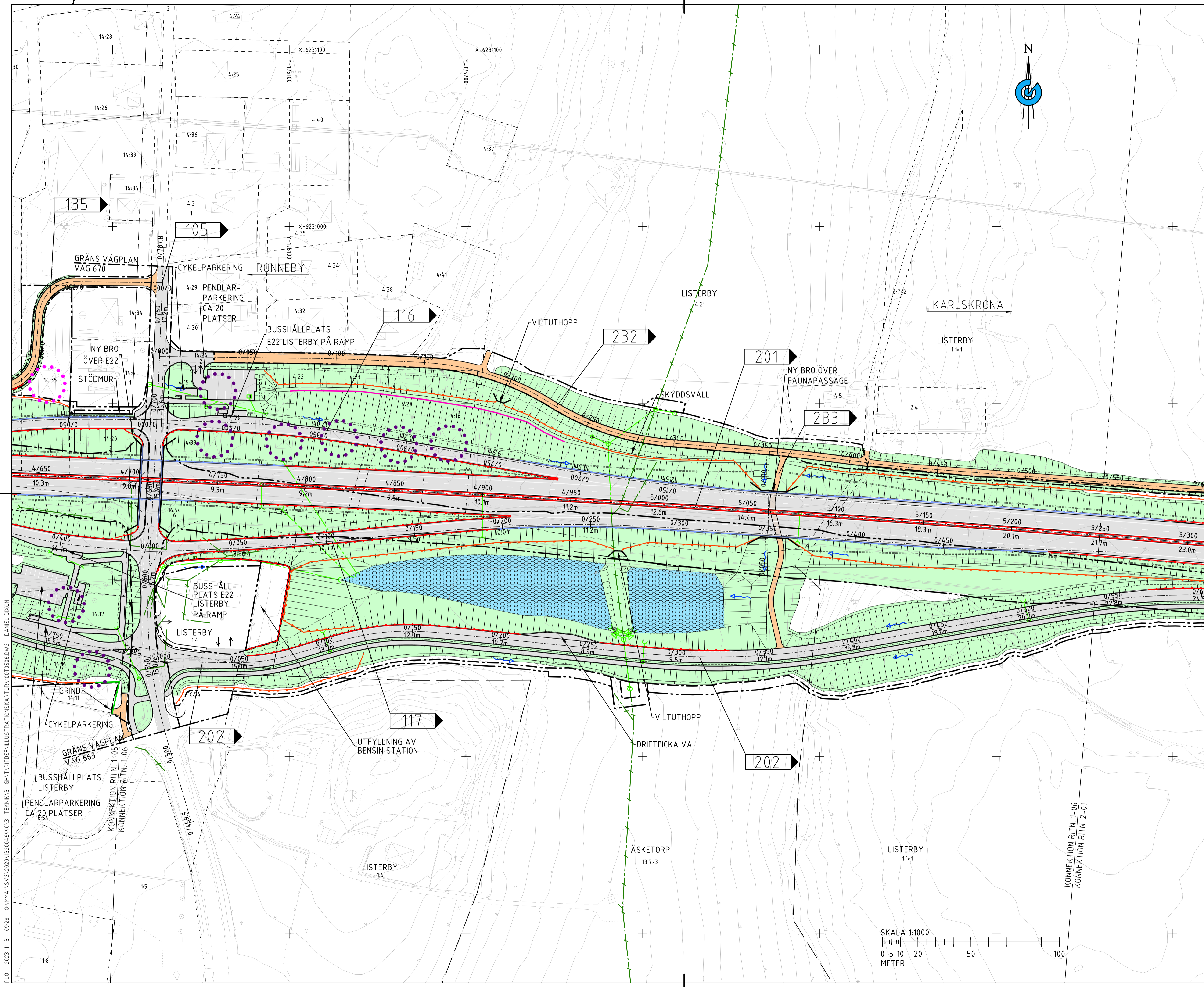
**KOORDINATSYSTEM**  
 PLANSYSTEM: SWEFER 99 15 00  
 HÖJDSYSTEM: RH 2000

**ORIENTERINGSFIGUR**

|   |                       |
|---|-----------------------|
| <b>VÄGPLAN</b>  |                       |
| GRANSKNINGSSTATUS / SYFTE                                       |                       |
| HANDLINGSTYP  |                       |
| <b>GRANSKNINGSHANDLING</b>                                      |                       |
| DATUM   | LEVERANS / ÄNDRINGSPM |
| 2023-11-13  |                       |
| OBJEKT  |                       |
| <b>E22 RONNEBY - KARLSKRONA<br/>DELEN BJÖRKETORP - NÄTTRABY</b> |                       |
| DELOMRÅDE / BANDEL  |                       |
| <b>1 TPL BJÖRKETORP - TPL LISTERBY</b>                          |                       |
| ANLÄGGNINGSDEL  |                       |
| <b>00 GEMENSAMT</b>   |                       |
| OBJEKTNUMMER / KM   | KONSTRUKTIONNUMMER    |
| 165590  |                       |
| BESTÄLLARE  | LEVERANTÖR            |
| <b>TRAFIKVERKET</b>   | <b>RAMBÖLL</b>        |
| SKAPAD AV   | UPPRAGSNUMMER         |
| J. HÅLL   | 1320046990            |
| GODKÄND AV  | AVDELNING             |
| D. DIXON  | ANLÄGGNING            |
| RITNINGSTYP   |                       |
| <b>PLAN</b>   |                       |
| TEKNIKOMRÅDE / INNEHÅLL   |                       |
| <b>VÄGUTFORMNING OCH TRAFIK</b>                                 |                       |
| BESKRIVNING   |                       |
| <b>ILLUSTRATIONSKARTA<br/>KM 4/150 - 4/700</b>                  |                       |
| SKALA   | FÖRVALTNINGSNUMMER    |
| 1:1000  |                       |
| RITINGSNUMMER   | BLAD                  |
| 100T0505  | NÄSTA BLAD            |
|   | BET                   |



PLO\_2023-11-3\_09:31\_0\_VYMAI\S\VG\2020\1320046990\3\_Teknik\3\_GRA TRAFIKUTFORMNING\ILLUSTRATIONSKARTOR\100T0505.DWG DANIEL DIXON



**TECKENFÖRKLARING**

- MARKANSPRÅK**
- GRÄNS FÖR VÄGOMRÅDE
  - AVGRÄNSNING MELLAN OLIKA TYPER AV MARKANSPRÅK
- ÖVRIGA BETECKNINGAR**
- KOMMUNGRÄNS
  - TRAKTGRÄNS
  - FASTIGHETSGRÄNS
  - NY VÄG, VÄGBANEKANTER, MED LANGDMÄTNING OCH HOJDSÄTTNING
  - BEF. ALLMÄN VÄG JUSTERAS
  - NY ALLMÄN VÄG
  - NY ENSKILD VÄG
  - NYA SLÄNTER/TERRÄNGANPASSNING
  - BRÖ/RÖRBRÖ
  - FAUNASTÄNGSEL
  - MITTRÄCKE
  - BETONG BARRIÄR
  - GÖ RÄCKE
  - H1-RÄCKE
  - BRÖRÄCKE
  - H2-RÄCKE
  - VÄG MÅLNING
  - KANTSTÖD
  - BULLERSKYDDSSKÄRM
  - BULLERSKYDDSVALL
  - BEF. BULLERSKYDDSSKÄRM
  - BEF. VÄGBANEKANT
  - FASTIGHETS BETECKNING/TRAKTNAMN
- 17-1 SKILLINGE**
- BYGGNAD (BOSTAD OCH ÖVRIGA BYGGNADER)
  - FASTIGHET SOM IÖLÖSES
  - FASTIGHET SOM FÖRESLÅS FÖR VÄRVAS
  - ANLÄGGNINGSDDEL
  - VÄGANSLUTNING TILL BEFINTLIG ALLMÄN VÄG SOM STÄNGS GENOM SÄRSKILT BESLUT
- LEDNINGAR OCH DAGVATTEN**
- BEF. DAGVATTENLEDNING
  - DAGVATTENTRUMMA
  - DAGVATTENLEDNING MED BRUNN
  - AVVATTNINGSDIREKTION
  - DAGVATTENMAGASIN
  - VATTENSKYDDSDOMÄRDE

**KOORDINATSYSTEM**  
 PLANSYSTEM: SWEREF 99 15 00  
 HÖJDSYSTEM: RH 2000

**ORIENTERINGSFIGUR**

**VÄGPLAN**

GRANSKNINGSSTATUS / SYFTE

HANDLINGSTYP  
**GRANSKNINGSHANDLING**

DATUM  
 2023-11-13

LEVERANS / ÄNDRINGSPM

OBJEKT  
**E22 RONNEBY - KARLSKRONA  
 DELEN BJÖRKETORP - NÄTTRABY**

DELOMRÅDE / BANDEL  
 1 TPL BJÖRKETORP - TPL LISTERBY

ANLÄGGNINGSDDEL  
 00 GEMENSAMT

OBJEKTNUMMER / KM  
 165590

KONSTRUKTIONSNUMMER

BESTÄLLARE  
**TRAFIKVERKET**

LEVERANTÖR  
**RAMBOLL**

SKAPAD AV  
 J. HÅLL

UPPRAGSNUMMER  
 1320046990

GODKÄND AV  
 D. DIXON

ÄNDELNING  
 ANLÄGGNING

RITNINGSTYP  
 PLAN

TEKNIKOMRÅDE / INNEHÅLL  
 VÄGUTFORMNING OCH TRAFIK

BESKRIVNING  
 ILLUSTRATIONSKARTA  
 KM 4/700 - 5/250

SKALA  
 1:1000

FORMAT  
 A1

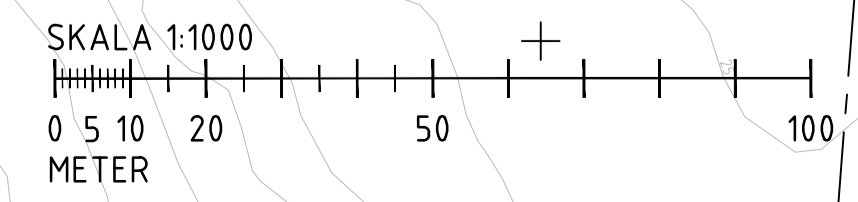
FÖRVALTNINGSNUMMER

RITNINGSDATUM  
 100T0506

BLAD

NÄSTA BLAD

BET



PLO 2023-11-3 09:28 0:\PM\11\SVG\2023\1320046990\3\_TERNIK\3\_GH1\TRITDEF\ILLUSTRATIONSKARTOR\100T0506.DWG DANIEL DIXON