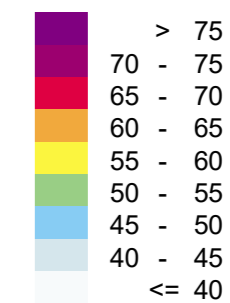


# Bilaga 1-1

Trafikverket  
E22, Ronneby - Karlskrona,  
Delen Björketorp - Nättraby

Nuläge 2019  
Väg- och spårtrafik

Dygnsekvivalent ljudnivå  
 $L_{eq, 24h}$  dB(A)



Ekvivalent ljudnivå 2 m över mark.  
Ljudnivåer redovisas inklusive reflexer  
(ej frifältsvärde).

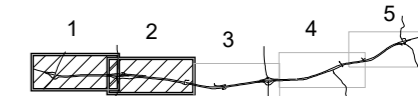
Sektion 1/5

Sektion 2/5

## Symboler

- Bullerberörd byggnad
- Bostadsbyggnad, ej bullerberörd
- Övrig byggnad
- Vägplanegräns

## Sektionsöversikt



HANDLÄGGARE  
Johan Jönsson

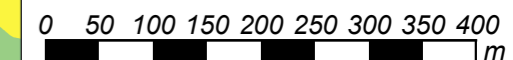
PROJEKT NR:  
1320046990-010

ORT  
Göteborg

DATUM  
2023-11-13

SKALA  
1:7000

FORMAT  
A3



Plangräns väst

Beräkning: GNM Nuläge, år 2019  
Beräkning nr: 1000

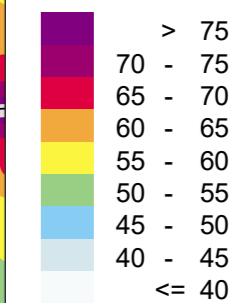
Beräkning: GNM Nuläge, år 2019  
Beräkning nr: 1000

## Bilaga 1-2

Trafikverket  
E22 Ronneby - Karlskrona,  
Delen Björketorp - Nättraby

Nuläge 2019  
Väg- och spårtrafik

Dygnsekvivalent ljudnivå  
 $L_{eq, 24h}$  dB(A)



Ekvivalent ljudnivå 2 m över mark.  
Ljudnivåer redovisas inklusive reflexer  
(ej frifältsvärde).

Beräkning: GNM Nuläge, år 2019  
Beräkning nr: 1000

Sektion 3/5

Beräkning: GNM Nuläge, år 2019  
Beräkning nr: 1000

Sektion 4/5

### Symboler

- Bullerberörd byggnad
- Bostadsbyggnad, ej bullerberörd
- Övrig byggnad
- Befintlig bullerskyddsskärm

### Sektionsöversikt



HANDLÄGGARE  
Johan Jönsson

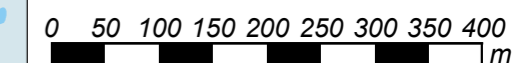
PROJEKT NR:  
1320046990-010

ORT  
Göteborg

DATUM  
2023-11-13

SKALA  
1:7000

FORMAT  
A3

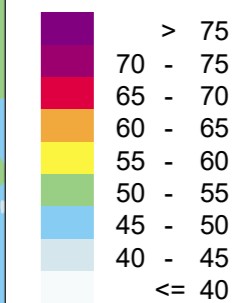


## Bilaga 1-3

Trafikverket  
E22, Ronneby - Karlskrona,  
Delen Björketorp - Nättraby

Nuläge 2019  
Väg- och spårtrafik

Dygnsekvivalent ljudnivå  
 $L_{eq, 24h}$  dB(A)

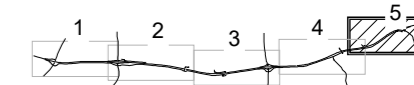


Ekvivalent ljudnivå 2 m över mark.  
Ljudnivåer redovisas inklusive reflexer  
(ej frifältsvärde).

### Symboler

- Bullerberörd byggnad
- Bostadsbyggnad, ej bullerberörd
- Övrig byggnad
- Befintlig bullerskärm
- Vägplanegräns

### Sektionsöversikt



# RAMBOLL

HANDLÄGGARE  
Johan Jönsson

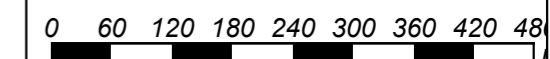
PROJEKT NR:  
1320046990-010

ORT  
Göteborg

DATUM  
2023-11-13

SKALA  
1:7000

FORMAT  
A3



Sektion 5/5

Beräkning: GNM Nuläge, år 2019  
Beräkning nr: 1000

Plangräns öst

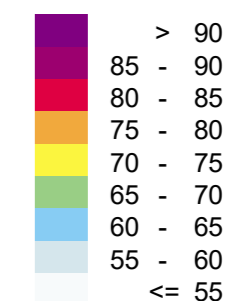


## Bilaga 1-4

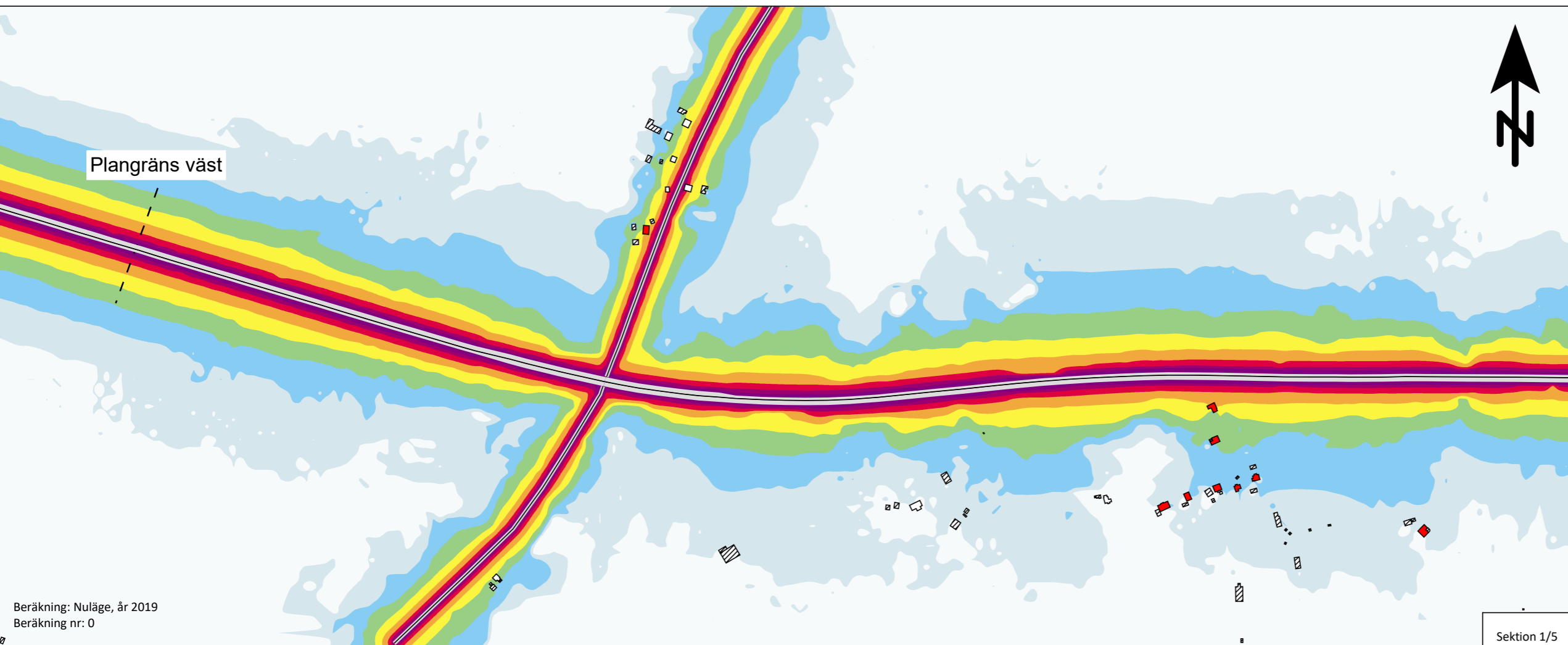
Trafikverket  
E22, Ronneby - Karlskrona  
Delen Björketorp - Nättraby

Nuläge 2019  
Väg- och spårtrafik

Maximal ljudnivå  
 $L_{max, AF}$  dB(A)

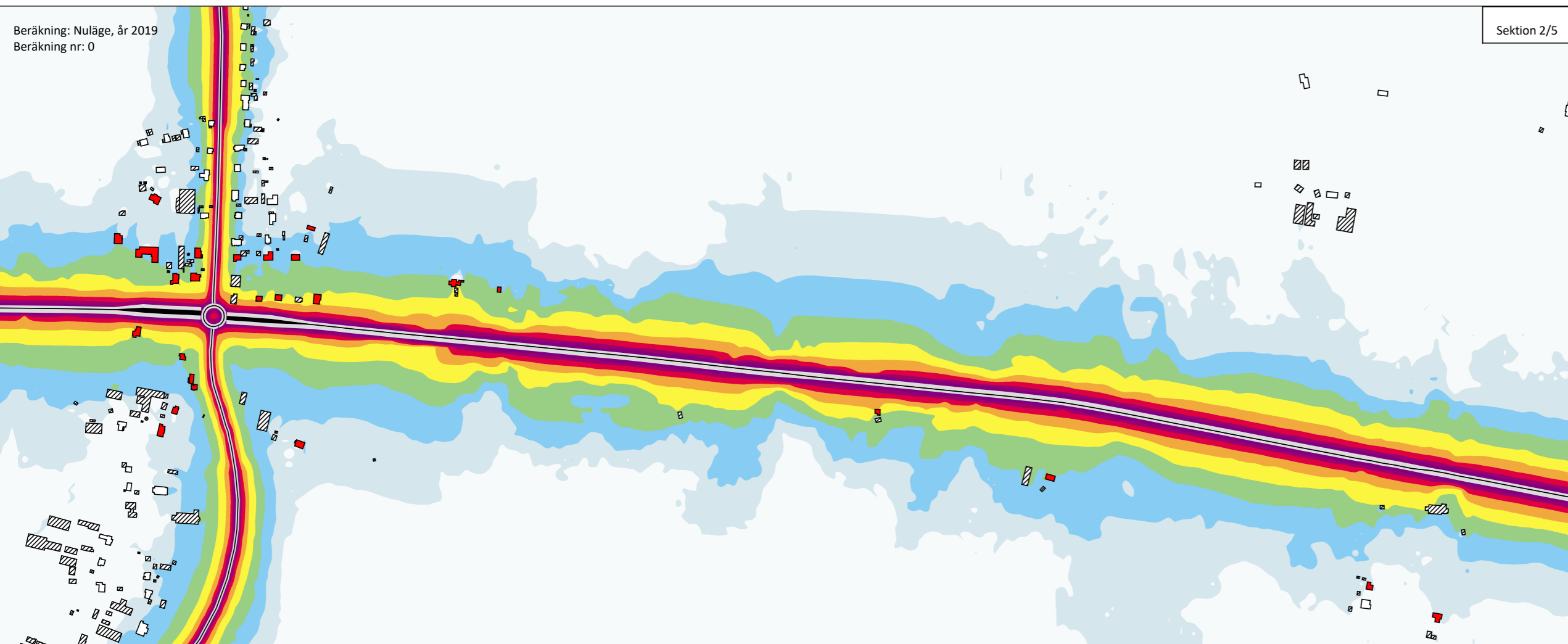


Maximal ljudnivå 2 m över mark.  
Ljudnivåer redovisas inklusive reflexer  
(ej frifältsvärde).



Beräkning: Nuläge, år 2019  
Beräkning nr: 0

Sektion 1/5



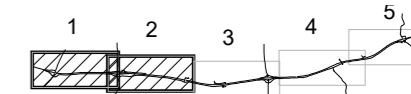
Beräkning: Nuläge, år 2019  
Beräkning nr: 0

Sektion 2/5

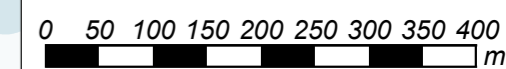
### Symboler

- Bullerberörd byggnad
- Bostadsbyggnad, ej bullerberörd
- Övrig byggnad
- Vägplanegräns

### Sektionsöversikt



HANDLÄGGARE Johan Jönsson	PROJEKT NR: 1320046990-010
ORT Göteborg	DATUM 2023-11-13
SKALA 1:7000	FORMAT A3

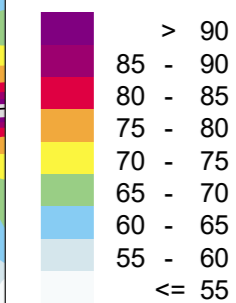


# Bilaga 1-5

Trafikverket  
E22, Ronneby - Karlskrona,  
Delen Björketorp - Nättraby

Nuläge 2019  
Väg- och spårtrafik

Maximal ljudnivå  
 $L_{max, AF}$  dB(A)



Maximal ljudnivå 2 m över mark.  
Ljudnivåer redovisas inklusive reflexer  
(ej frifältsvärde).

Sektion 3/5

Beräkning: Nuläge, år 2019  
Beräkning nr: 0

## Symboler

- Bullerberörd byggnad
- Bostadsbyggnad, ej bullerberörd
- Övrig byggnad
- Befintlig bullerskyddsskärm

## Sektionsöversikt

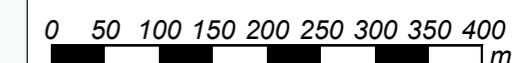


Sektion 4/5

Beräkning: Nuläge, år 2019  
Beräkning nr: 0



HANDLÄGGARE Johan Jönsson	PROJEKT NR: 1320046990-010
ORT Göteborg	DATUM 2023-11-13
SKALA 1:7000	FORMAT A3

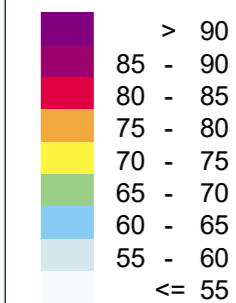


# Bilaga 1-6

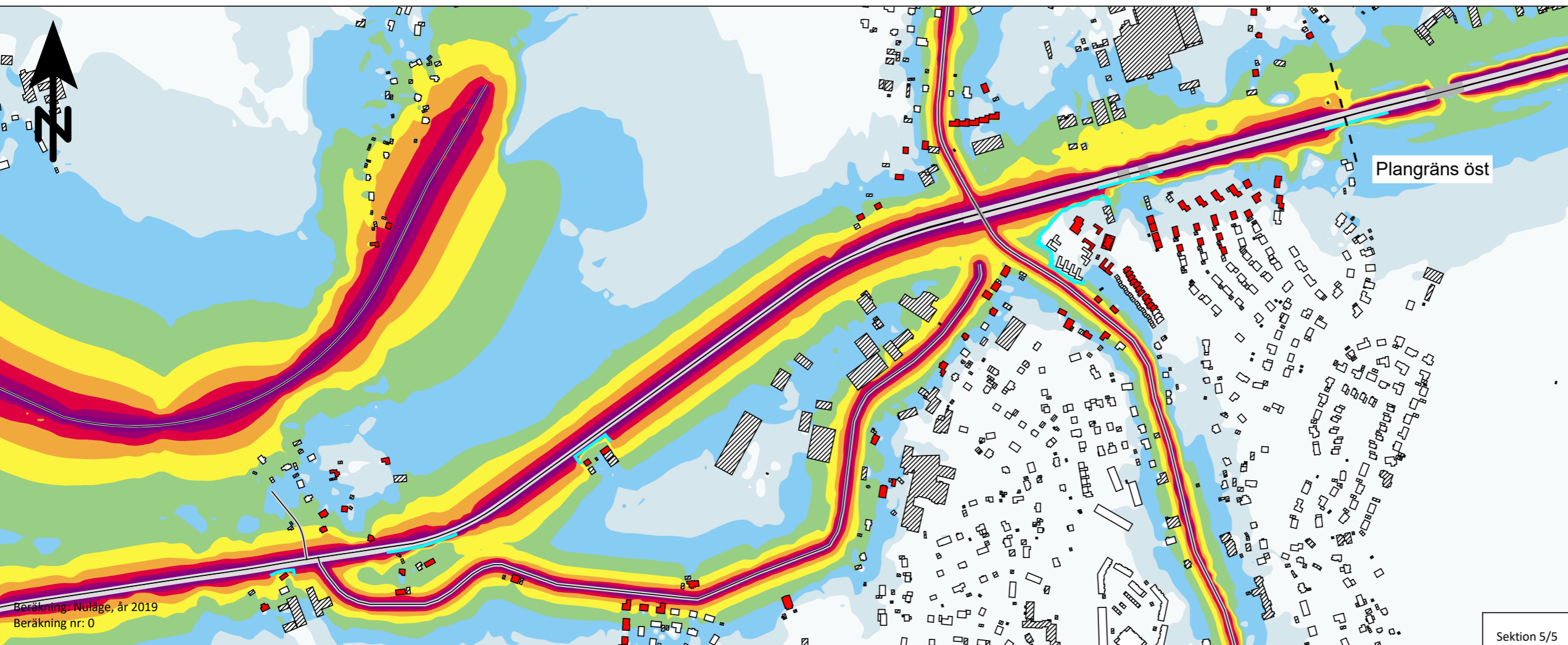
Trafikverket  
E22, Ronneby - Karlskrona,  
Delen Björketorp - Nättraby

Nuläge 2019  
Väg- och spårtrafik

Maximal ljudnivå  
 $L_{max, AF}$  dB(A)



Maximal ljudnivå 2 m över mark.  
Ljudnivåer redovisas inklusive reflexer  
(ej frifältsvärde).



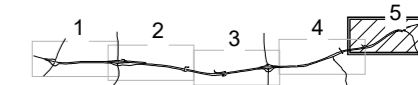
Beräkning: Nuläge, år 2019  
Beräkning nr: 0

Sektion 5/5

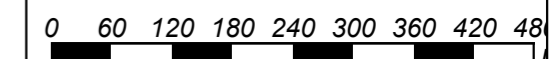
## Symboler

- Bullerberörd byggnad
- Bostadsbyggnad, ej bullerberörd
- Övrig byggnad
- Befintlig bullerskärm
- Vägplanegräns

## Sektionsöversikt



HANDLÄGGARE Johan Jönsson	PROJEKT NR: 1320046990-010
ORT Göteborg	DATUM 2023-11-13
SKALA 1:7000	FORMAT A3

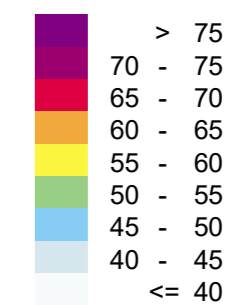


## Bilaga 2-1

Trafikverket  
E22, Ronneby - Karlskrona,  
Delen Björketorp - Nättraby

Nollalternativ 2049  
Väg- och spårtrafik

Dygnskvivalent ljudnivå  
 $L_{eq, 24h}$  dB(A)



Ekvivalent ljudnivå 2 m över mark.  
Ljudnivåer redovisas inklusive reflexer  
(ej frifältsvärde).

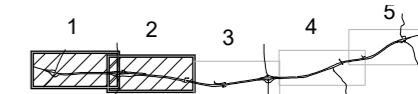
Sektion 1/5

Sektion 2/5

### Symboler

- Bullerberörd byggnad
- Bostadsbyggnad, ej bullerberörd
- Övrig byggnad
- Vägplanegräns

### Sektionsöversikt



HANDLÄGGARE  
Johan Jönsson

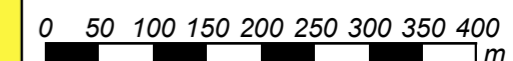
PROJEKT NR:  
1320046990-010

ORT  
Göteborg

DATUM  
2023-11-13

SKALA  
1:7000

FORMAT  
A3



Plangräns väst

Beräkning: GNM Nollalternativ, år 2049  
Beräkning nr: 40

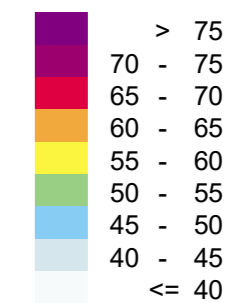
Beräkning: GNM Nollalternativ, år 2049  
Beräkning nr: 40

## Bilaga 2-2

Trafikverket  
E22, Ronneby - Karlskrona,  
Delen Björketorp - Nättraby

Nollalternativ 2049  
Väg- och spårtrafik

Dygnsekvivalent ljudnivå  
 $L_{eq, 24h}$  dB(A)



Ekvivalent ljudnivå 2 m över mark.  
Ljudnivåer redovisas inklusive reflexer  
(ej frifältsvärde).

Beräkning: GNM Nollalternativ, år 2049  
Beräkning nr: 40

Sektion 3/5

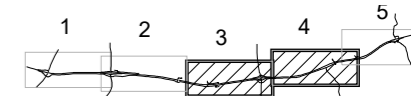
Beräkning: GNM Nollalternativ, år 2049  
Beräkning nr: 40

Sektion 4/5

### Symboler

- Bullerberörd byggnad
- Bostadsbyggnad, ej bullerberörd
- Övrig byggnad
- Befintlig bullerskyddsskärm

### Sektionsöversikt



HANDLÄGGARE  
Johan Jönsson

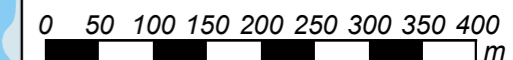
PROJEKT NR:  
1320046990-010

ORT  
Göteborg

DATUM  
2023-11-13

SKALA  
1:7000

FORMAT  
A3



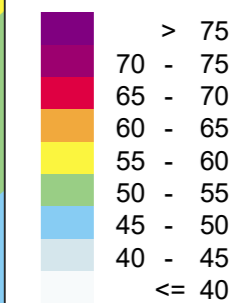


## Bilaga 2-3

Trafikverket  
E22, Ronneby - Karlskrona,  
Delen Björketorp - Nättraby

Nollalternativ 2049  
Väg- och spårtrafik

Dygnskvivalent ljudnivå  
 $L_{eq, 24h}$  dB(A)

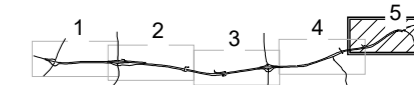


Ekvivalent ljudnivå 2 m över mark.  
Ljudnivåer redovisas inklusive reflexer  
(ej frifältsvärde).

### Symboler

- Bullerberörd byggnad
- Bostadsbyggnad, ej bullerberörd
- Övrig byggnad
- Befintlig bullerskärm
- Vägplanegräns

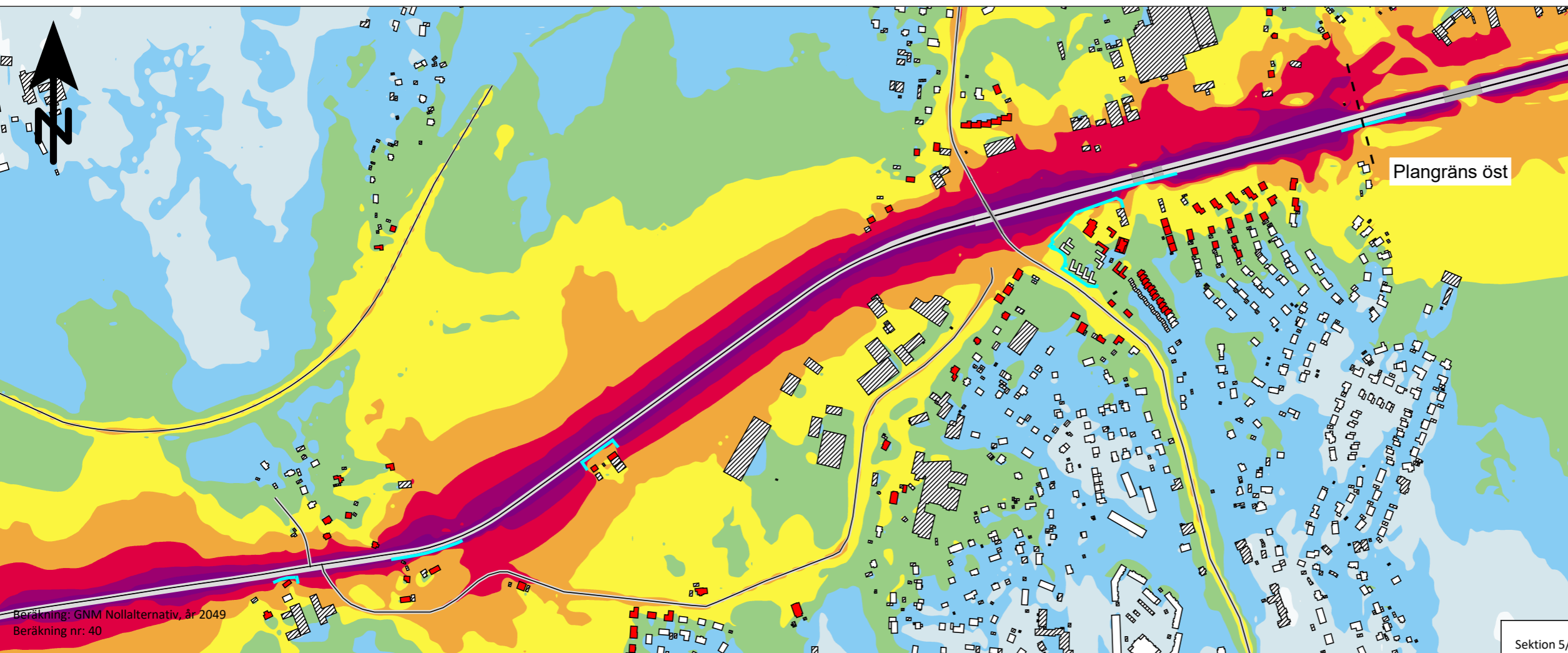
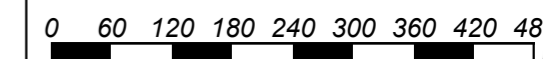
### Sektionsöversikt



HANDLÄGGARE Johan Jönsson	PROJEKT NR: 1320046990-010
------------------------------	-------------------------------

ORT Göteborg	DATUM 2023-11-13
-----------------	---------------------

SKALA 1:7000	FORMAT A3
-----------------	--------------



Beräkning: GNM Nollalternativ, år 2049  
Beräkning nr: 40

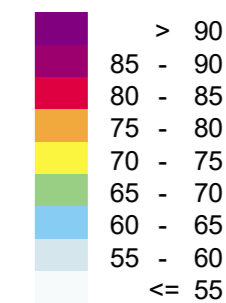
Sektion 5/5

## Bilaga 2-4

Trafikverket  
E22, Ronneby - Karlskrona,  
Delen Björketorp - Nättraby

Nollalternativ 2049  
Väg- och spårtrafik

Maximal ljudnivå  
 $L_{max, AF}$  dB(A)



Maximal ljudnivå 2 m över mark.  
Ljudnivåer redovisas inklusive reflexer  
(ej frifältsvärde).

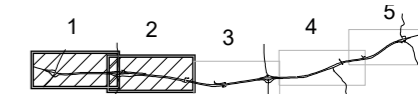
Sektion 1/5

Sektion 2/5

### Symboler

- Bullerberörd byggnad
- Bostadsbyggnad, ej bullerberörd
- Övrig byggnad
- Vägplanegräns

### Sektionsöversikt



HANDLÄGGARE  
Johan Jönsson

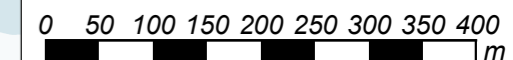
PROJEKT NR:  
1320046990-010

ORT  
Göteborg

DATUM  
2023-11-13

SKALA  
1:7000

FORMAT  
A3



Plangräns väst

Beräkning: Nollalternativ, år 2049  
Beräkning nr: 0

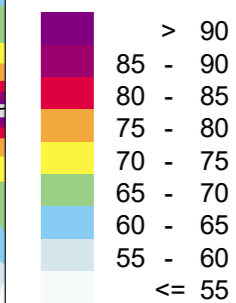
Beräkning: Nollalternativ, år 2049  
Beräkning nr: 0

## Bilaga 2-5

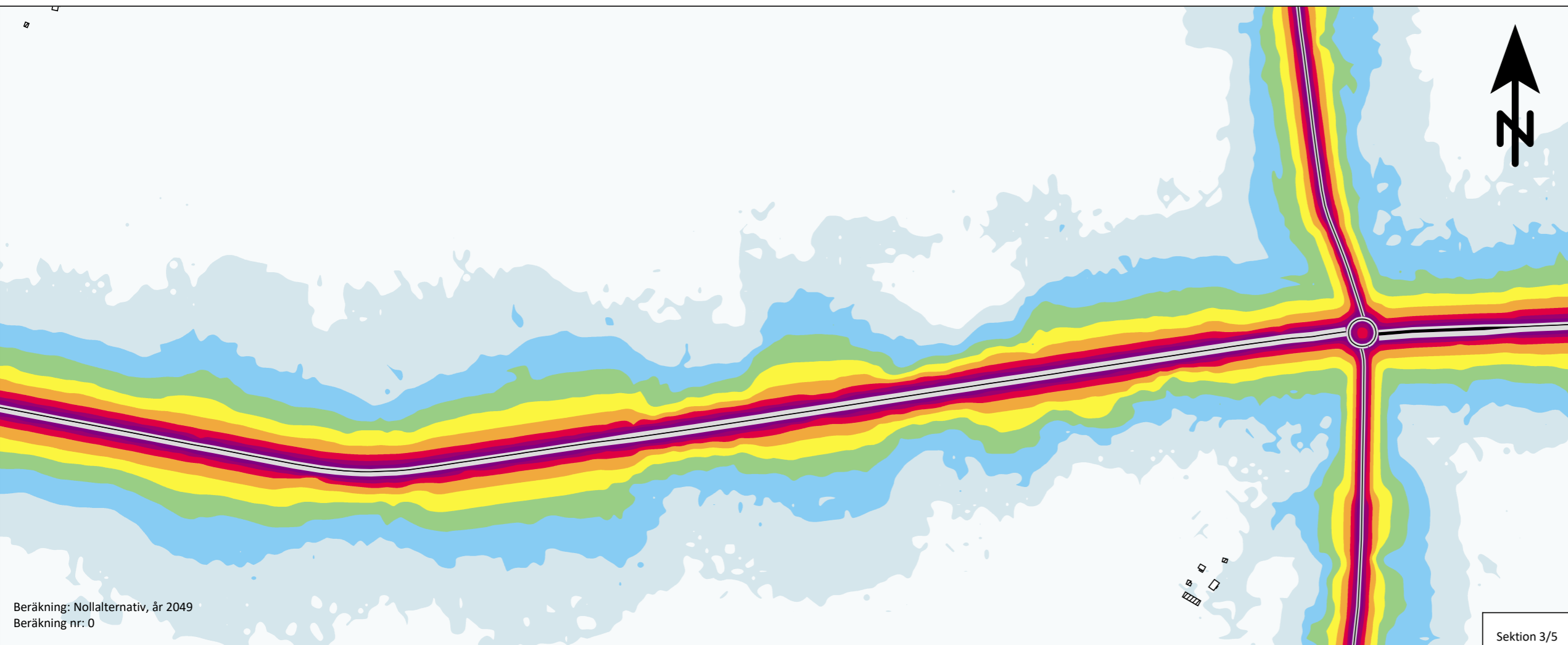
Trafikverket  
E22, Ronneby - Karlskrona,  
Delen Björketorp - Nättraby

Nollalternativ 2049  
Väg- och spårtrafik

Maximal ljudnivå  
 $L_{max, AF}$  dB(A)

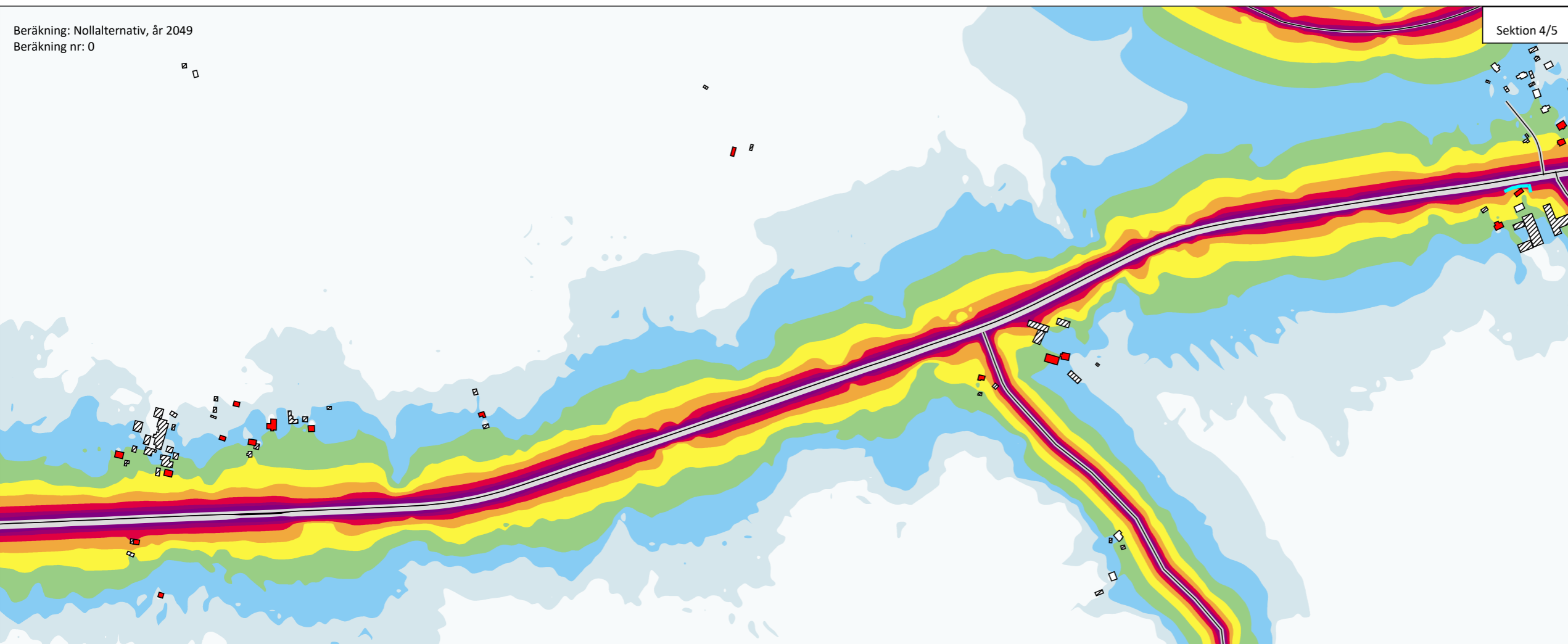


Maximal ljudnivå 2 m över mark.  
Ljudnivåer redovisas inklusive reflexer  
(ej frifältsvärde).



Beräkning: Nollalternativ, år 2049  
Beräkning nr: 0

Sektion 3/5



Beräkning: Nollalternativ, år 2049  
Beräkning nr: 0

Sektion 4/5

### Symboler

- Bullerberörd byggnad
- Bostadsbyggnad, ej bullerberörd
- Övrig byggnad
- Befintlig bullerskyddsskärm

### Sektionsöversikt



HANDLÄGGARE  
Johan Jönsson

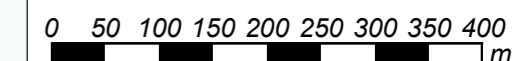
PROJEKT NR:  
1320046990-010

ORT  
Göteborg

DATUM  
2023-11-13

SKALA  
1:7000

FORMAT  
A3

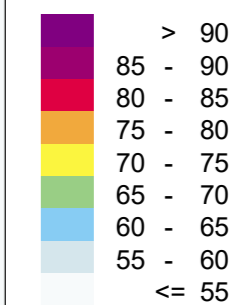


## Bilaga 2-6

Trafikverket  
E22, Ronneby - Karlskrona,  
Delen Björketorp - Nättraby

Nollalternativ 2049  
Väg- och spårtrafik

Maximal ljudnivå  
 $L_{max, AF}$  dB(A)

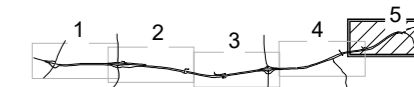


Maximal ljudnivå 2 m över mark.  
Ljudnivåer redovisas inklusive reflexer  
(ej frifältsvärde).

### Symboler

- Bullerberörd byggnad
- Bostadsbyggnad, ej bullerberörd
- Övrig byggnad
- Befintlig bullerskärm
- Vägplanegräns

### Sektionsöversikt



HANDLÄGGARE Johan Jönsson	PROJEKT NR: 1320046990-010
------------------------------	-------------------------------

ORT Göteborg	DATUM 2023-11-13
-----------------	---------------------

SKALA 1:7000	FORMAT A3
-----------------	--------------

