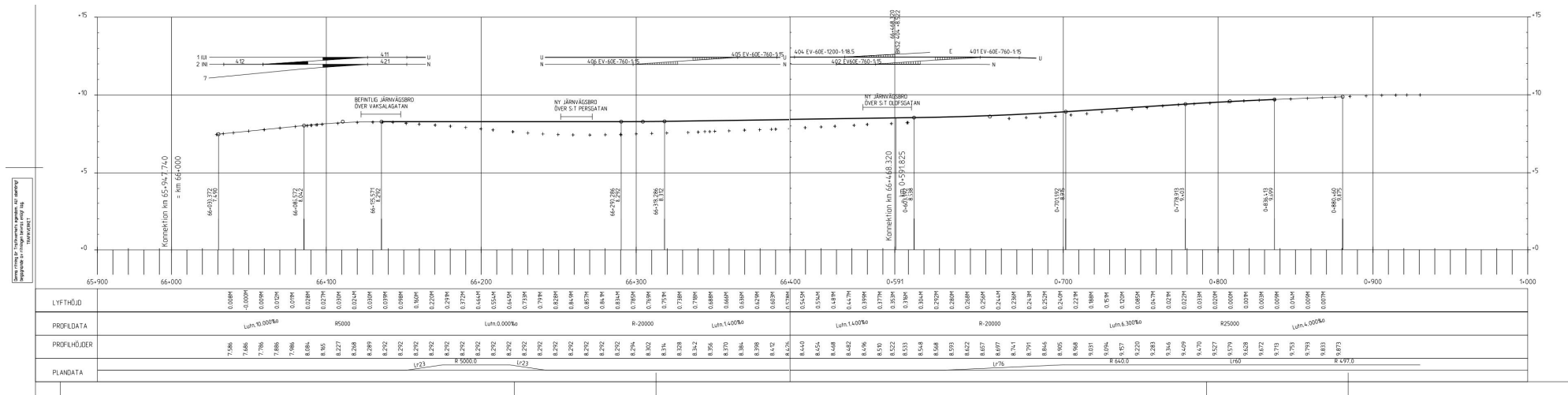


Uppsala planskilda korsningar

Profilirtning spår



KOORDINATSYSTEM
HÖJD: RH2000

LÄNGDMÄTNING
HUVUDLÄNGDMÄTNING LIGGER I SPÅR U FÖR OSTKUSTBANAN
OCH SPÅR E FÖR DALABANAN
VARJE SPÅR HAR DOCK INDIVIDUELL LÄNGDMÄTNING

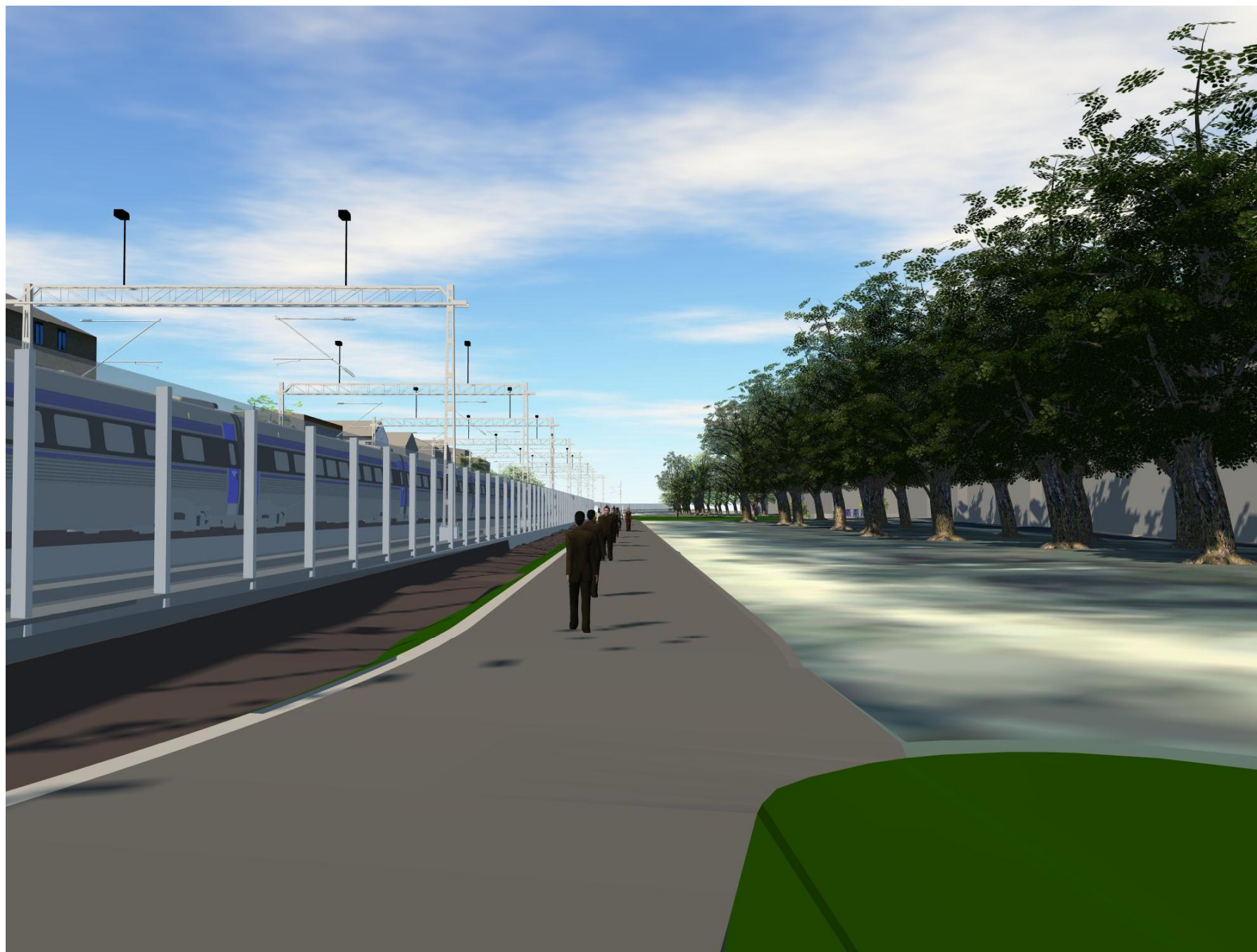
BETECKNINGAR

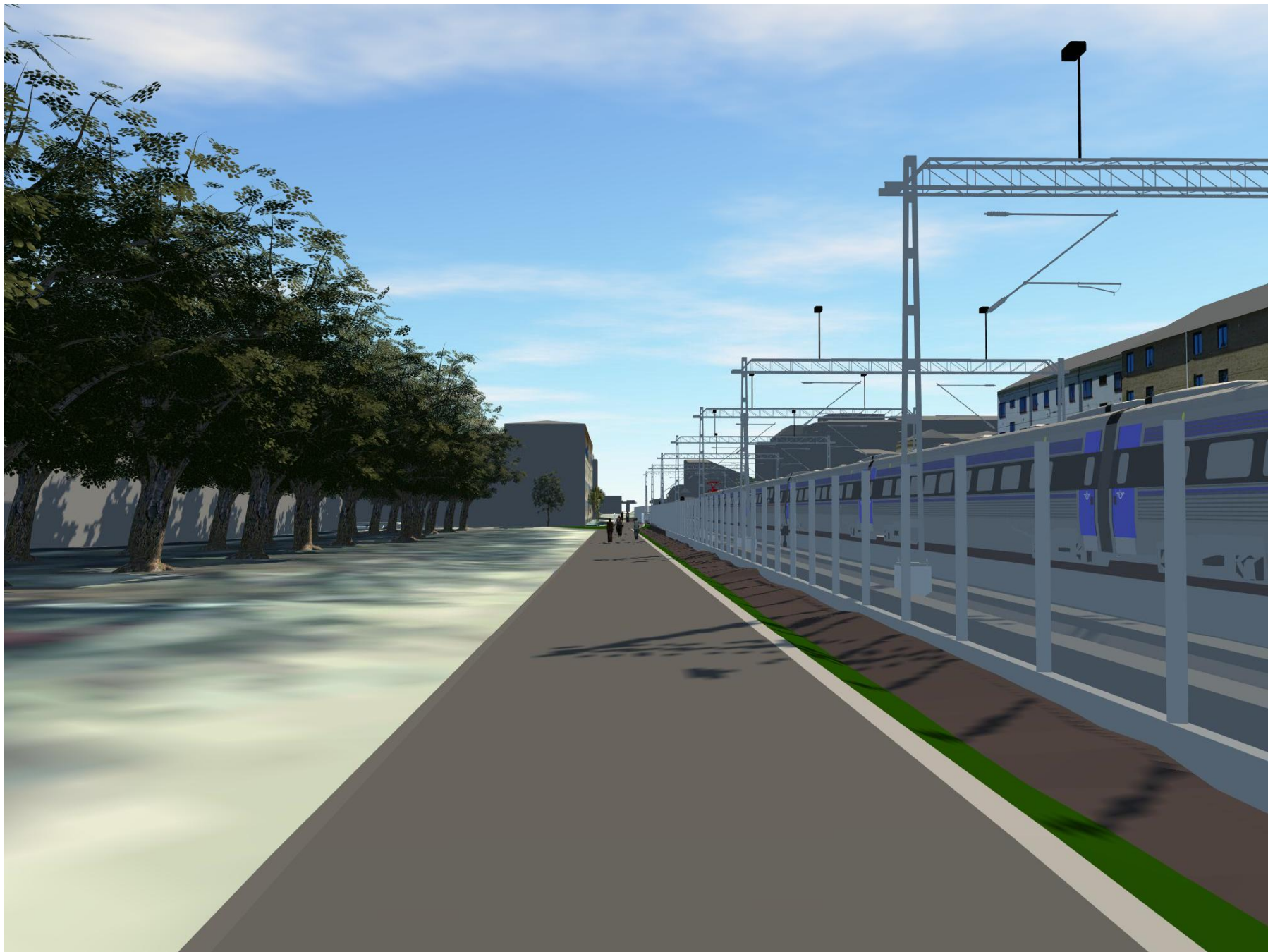
 —•— NY PROFIL, RÖK
 - - - • - - - BEFINTLIG PROFIL/FÖRVALTNINGSDATA, RÖK
 + INMÄTTA SPÅRPUNKTER



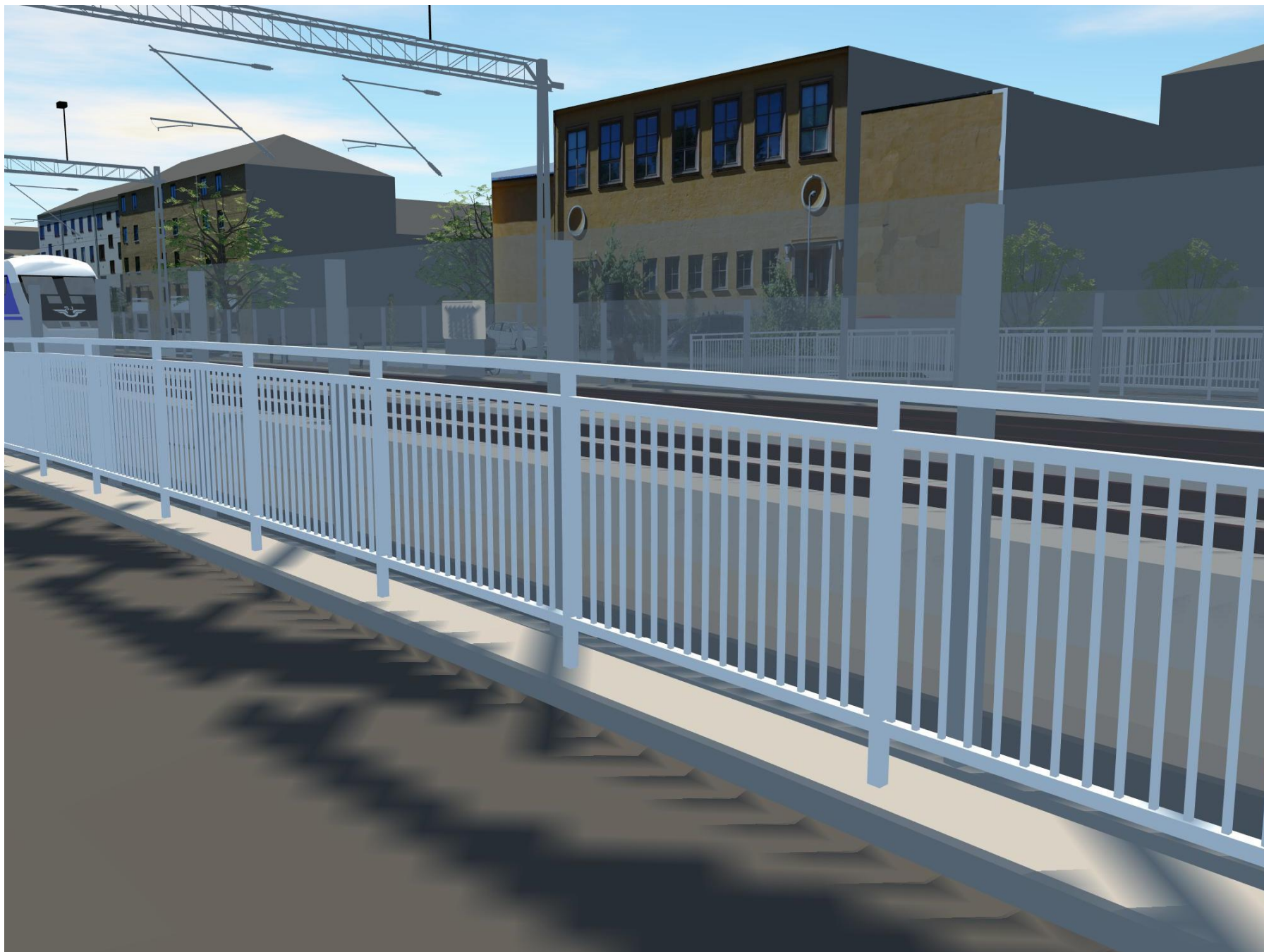




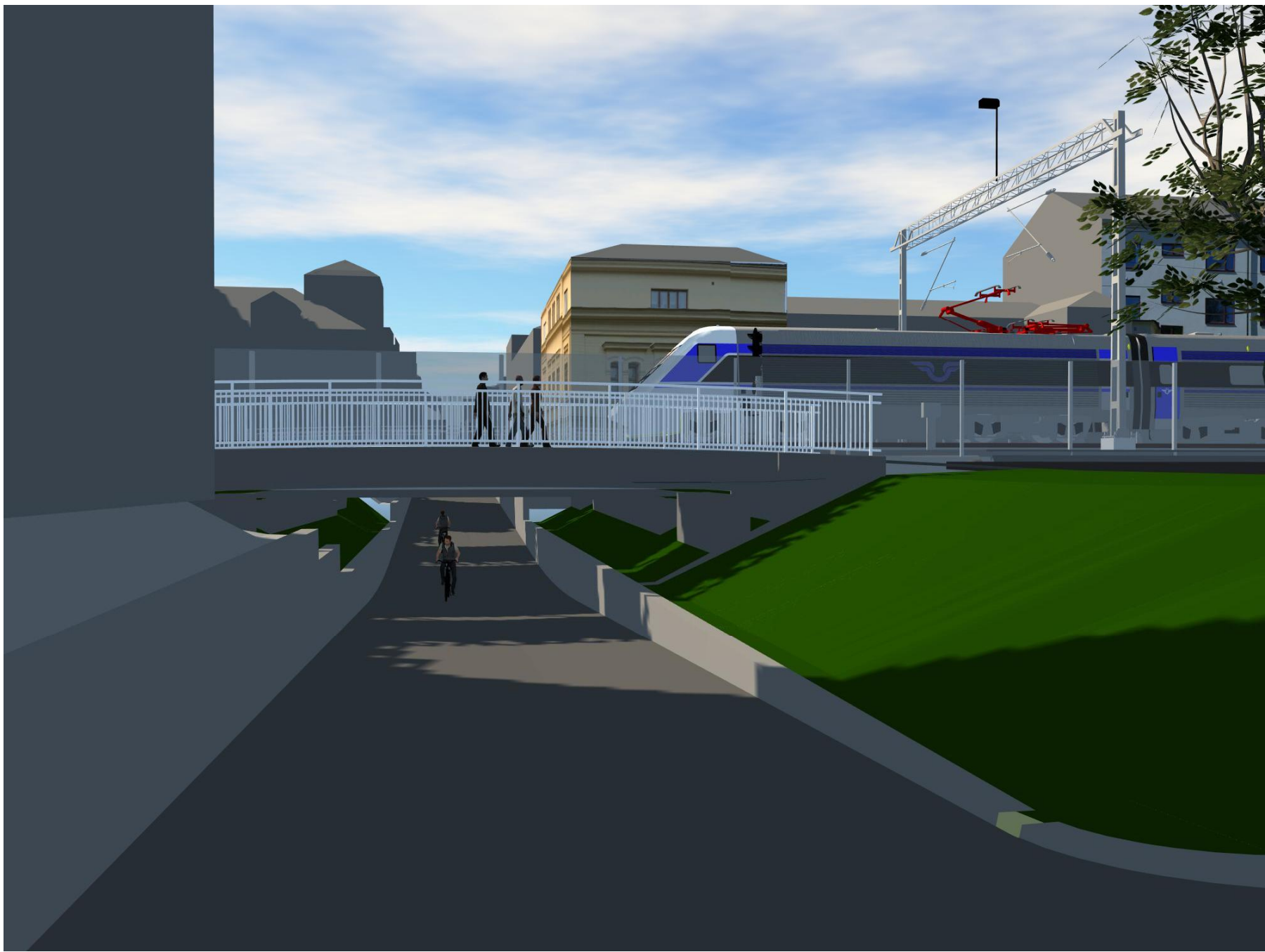














Projekt:
Järnvägsplan Uppsala planskilda korsningar
Beställare: Trafikverket
Uppdragsnummer: 139471
Projektledare: Leif Haagenzen

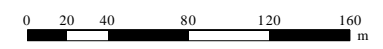
SAMRÅDSHANDLING
139471-Bilaga 1
Avgränsning av bullerberörda byggnader.

Ort: Uppsala
Datum: 2018-05-29
Accepterad av: XYZ

Teckenförklaring

- Bullerberörd byggnad
- Övriga byggnader
- Område med bullerberörda byggnader

Skala 1:2500



LEVERANTÖR: VR INFRAPRO AB
UPPDRAGSANSV. LINNEA LÖÖW
EXT. UPPDRAGSNR. 11017
HANDLÄGGARE: ANDERS WESTBRANDT
GRANSKAD AV: MIKAEL NORNGREN
Beräkningsprogram: SoundPLAN 7.4, Uppdatering 2017-04-06

Projekt: Uppsala planskilda korsningar
Beställare Trafikverket
Uppdragsnummer: 139471
Projektledare: Leif Haagenzen

SAMRÅDSHANDLING

139471-Bilaga 3

Maximal ljudnivå

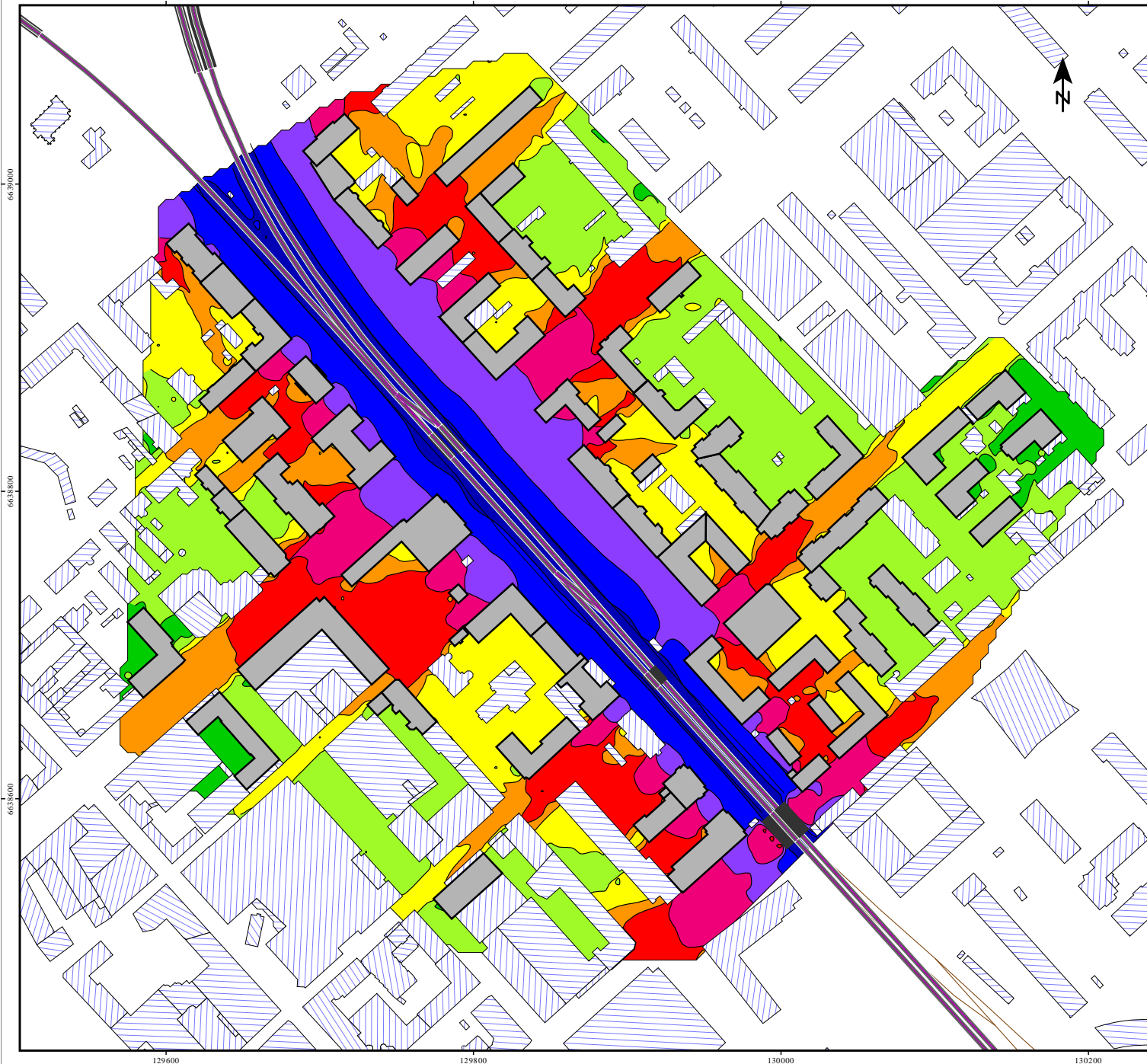
Nuläge, 2017

Ljudnivå beräknad 2 m ovan mark från specificerad bullerkälla.

Ort: Uppsala

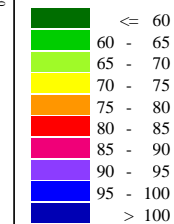
Datum: 2018-05-29

Accepterad av: XYZ



Maximal ljudnivå

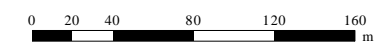
L_{AFmax} dB



Teckenförklaring

- Bullerberörd byggnad
- Emissionslinje järnväg
- Övriga byggnader

Skala 1:2500



VR INFRAPRO

LEVERANTÖR: VR INFRAPRO

UPPDRAGSANSV. LINNEA LÖÖV

EXT. UPPDRAGSNUMMER: 11017

HANDLÄGGARE: ANDERS WESTBRANDT

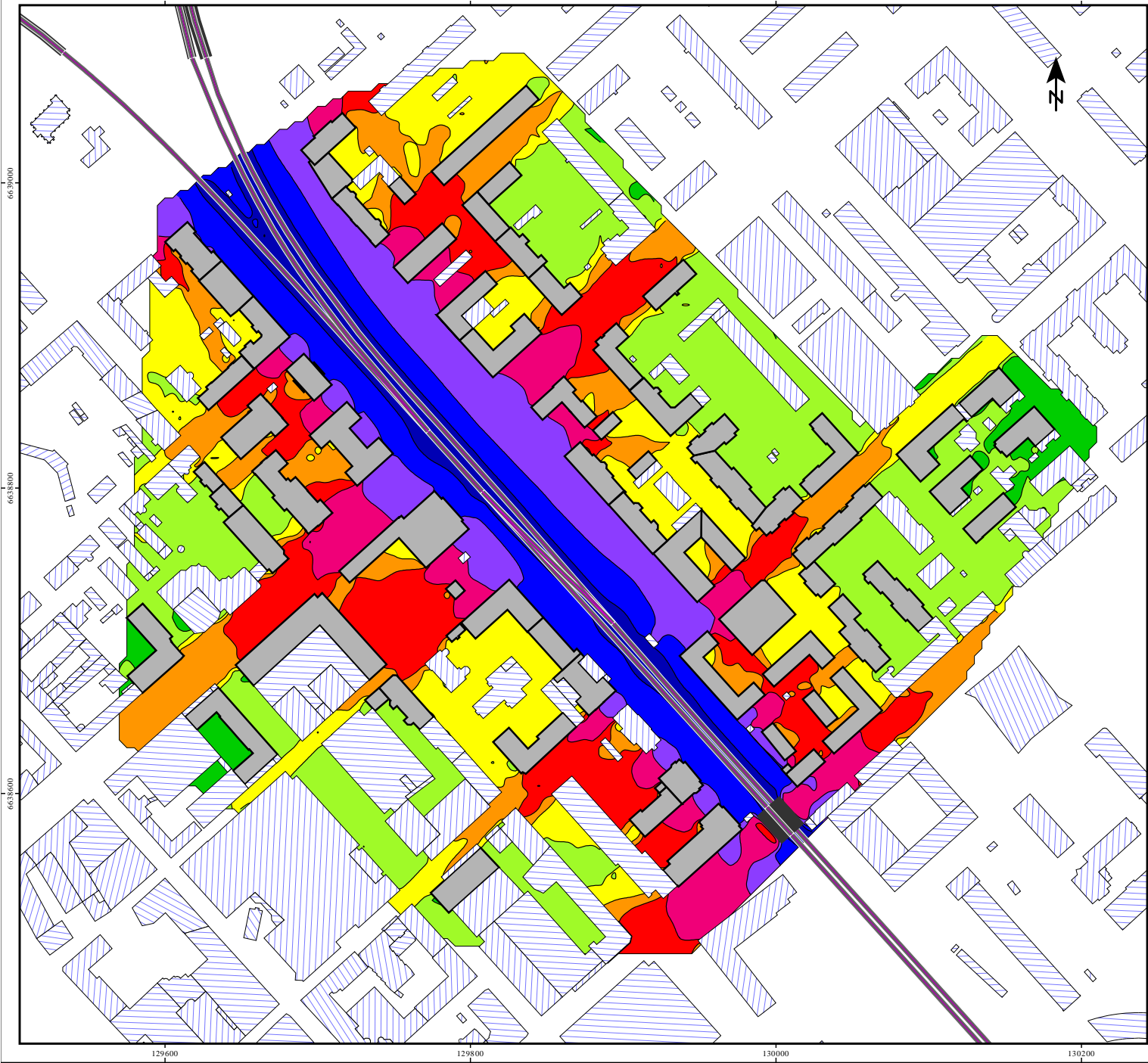
GRANSKAD AV: MIKAEL NORGREN

Beräkningsprogram: SoundPLAN 7.4, Uppdatering 2017-04-06

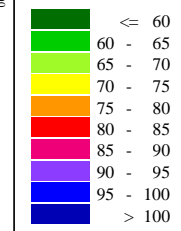
Projekt: Uppsala planskilda korsningar
Beställare Trafikverket
Uppdragsnummer: 139471
Projektledare: Leif Haagenzen

SAMRÅDSHANDLING
139471-Bilaga 5
Maximal ljudnivå
Nollalternativ, 2030
Ljudnivå beräknad 2 m ovan mark från specificerad bullerkälla.

Ort: Uppsala
Datum: 2018-05-29
Accepterad av: XYZ



Maximal ljudnivå
L_AF_{max} dB



Teckenförklaring

- Bullerberörd byggnad (grey square)
- Emissionslinje järnväg (purple line)
- Övriga byggnader (hatched square)

Skala 1:2500

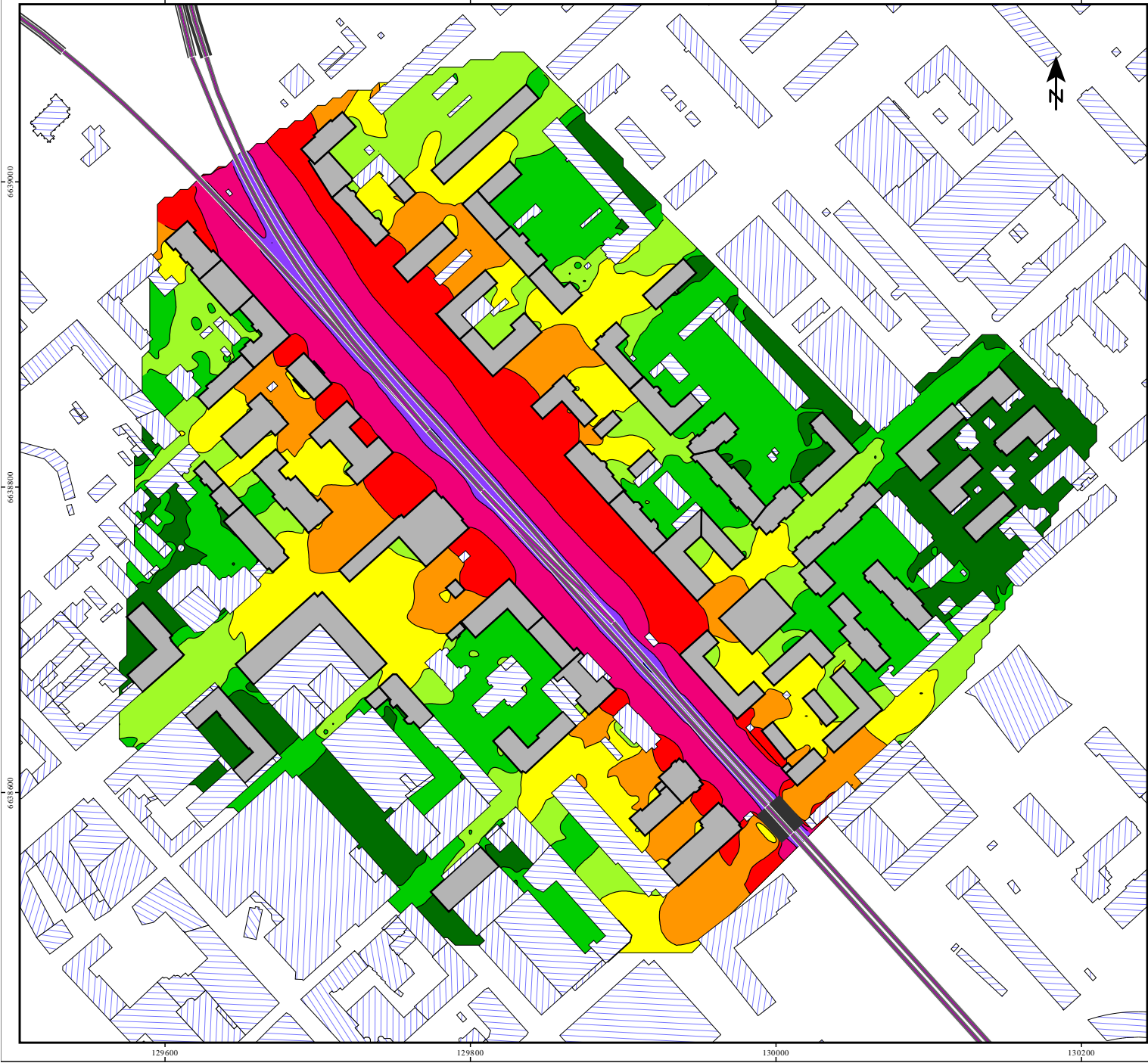


LEVERANTÖR: VR INFRAPRO
UPPDRAGSANSV. LINNEA LÖÖV
EXT. UPPDRAGSNUMMER: 11017
HANDLÄGGARE: ANDERS WESTBRANDT
GRANSKAD AV: MIKAEL NORGREN
Beräkningsprogram: SoundPLAN 7.4, Uppdatering 2017-04-06

Projekt: Uppsala planskilda korsningar
Beställare Trafikverket
Uppdragsnummer: 139471
Projektledare: Leif Haagensen

SAMRÅDSHANDLING
139471-Bilaga 2
Ekvivalent ljudnivå
Nuläge, 2017
Ljudnivå beräknad 2 m ovan mark från specificerad bullerkälla.

Ort: Uppsala
Datum: 2018-05-29
Accepterad av: XYZ



Ekvivalent ljudnivå $L_{Aeq,24}$ dB	Teckenförklaring
≤ 45	■ Bullerberörd byggnad
45 - 50	— Emissionslinje järnväg
50 - 55	▨ Övriga byggnader
55 - 60	
60 - 65	
65 - 70	
70 - 75	
75 - 80	
80 - 85	
> 85	



VR INFRAPRO

LEVERANTÖR: VR INFRAPRO
UPPDRAGSANSV. LINNEA LÖÖV
EXT. UPPDRAGSNUMMER: 11017
HANDLÄGGARE: ANDERS WESTBRANDT
GRANSKAD AV: MIKAEL NORGREN
Beräkningsprogram: SoundPLAN 7.4, Uppdatering 2017-04-06

Projekt: Uppsala planskilda korsningar
Beställare Trafikverket
Uppdragsnummer: 139471
Projektledare: Leif Haagenzen

SAMRÅDSHANDLING

139471-Bilaga 4

Ekvivalent ljudnivå

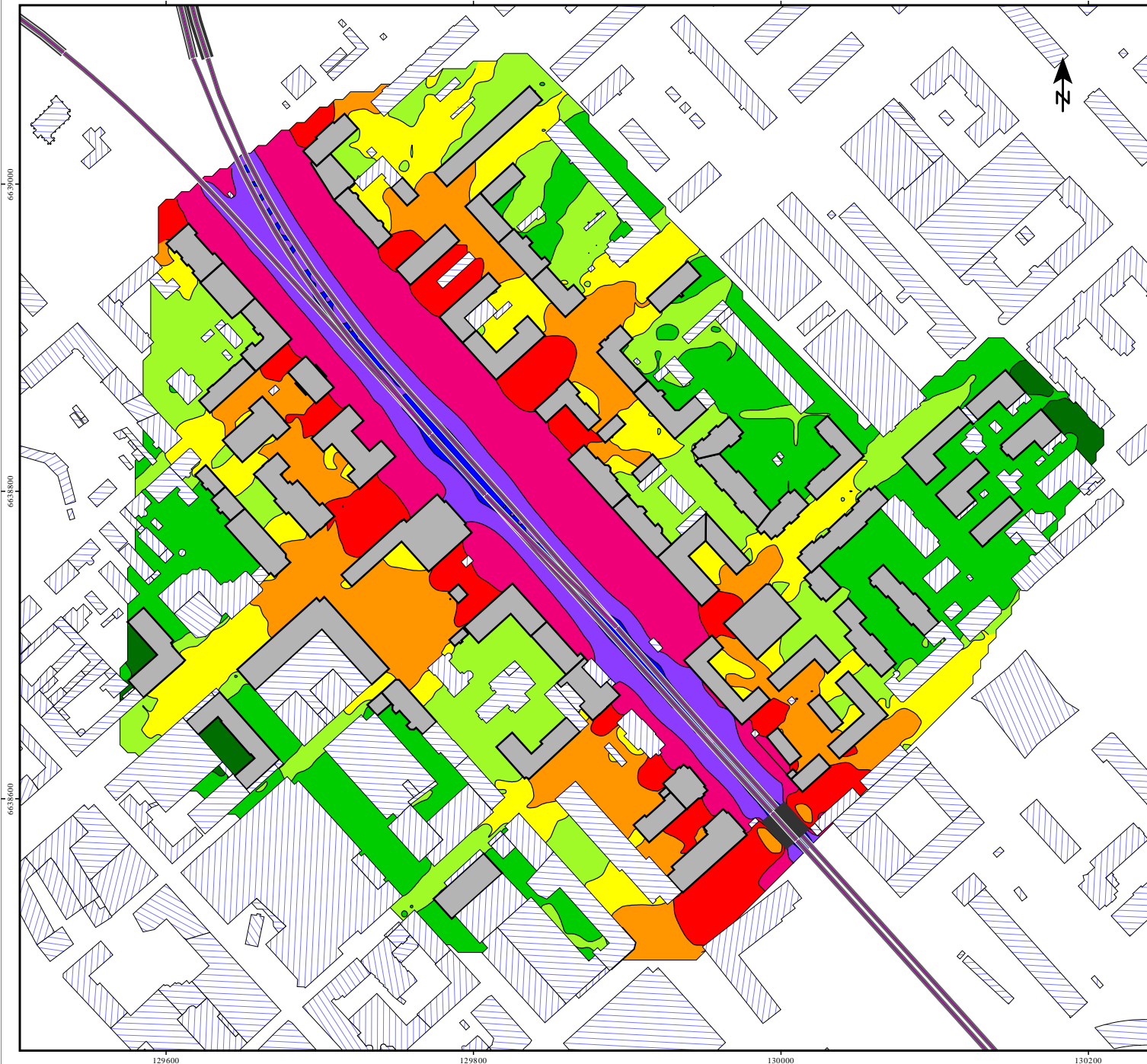
Nollalternativ, 2030

Ljudnivå beräknad 2 m ovan mark från specificerad bullerkälla.

Ort: Uppsala

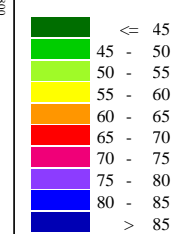
Datum: 2018-05-29

Accepterad av: XYZ



Ekvivalent ljudnivå

L_{Aeq24} dB



Teckenförklaring

- Grey square: Bullerberörd byggnad
- Pink line: Emissionslinje järnväg
- Hatched square: Övriga byggnader

Skala 1:2500



VR INFRAPRO

LEVERANTÖR: VR INFRAPRO

UPPDRAGSANSV. LINNEA LÖÖV

EXT. UPPDRAGSNUMMER: 11017

HANDLÄGGARE: ANDERS WESTBRANDT

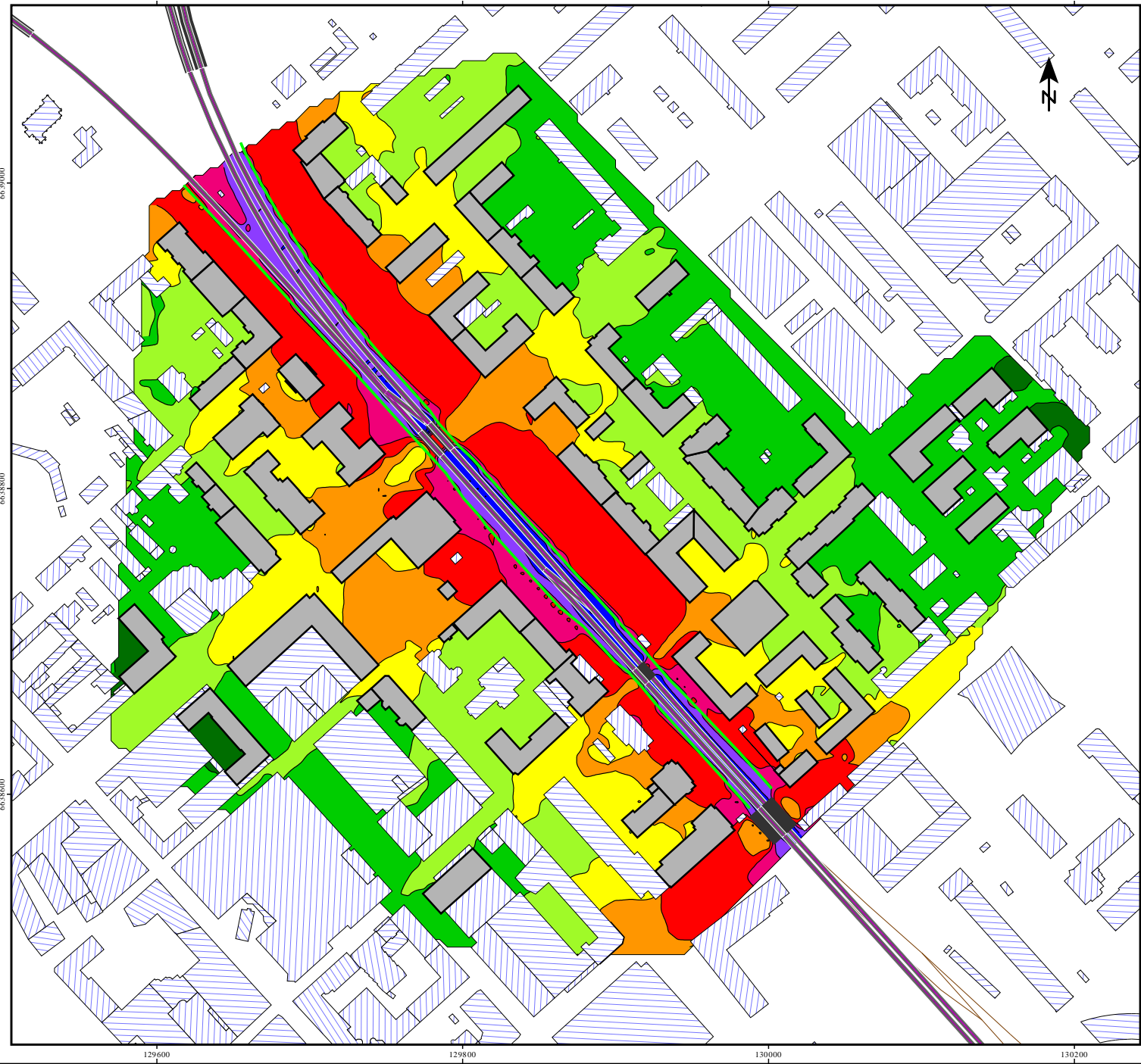
GRANSKAD AV: MIKAEL NORGREN

Beräkningsprogram: SoundPLAN 7.4, Uppdatering 2017-04-06

Projekt: Uppsala planskilda korsningar
Beställare Trafikverket
Uppdragsnummer: 139471
Projektledare: Leif Haagenzen

SAMRÅDSHANDLING
139471-Bilaga 8
Ekvivalent ljudnivå
Utbyggnadsförslag, 2030
med spårnära bullerskyddsskärm
Ljudnivå beräknad 2 m ovan mark från specificerad bullerkälla.

Ort: Uppsala
Datum: 2018-05-29
Accepterad av: XYZ



Ekvivalent ljudnivå L_{Aeq24} dB	Teckenförklaring
45 - 50	Bullerberörd byggnad
50 - 55	Skärm
55 - 60	Emissionslinje järnväg
60 - 65	Övriga byggnader
65 - 70	
70 - 75	
75 - 80	
80 - 85	
> 85	

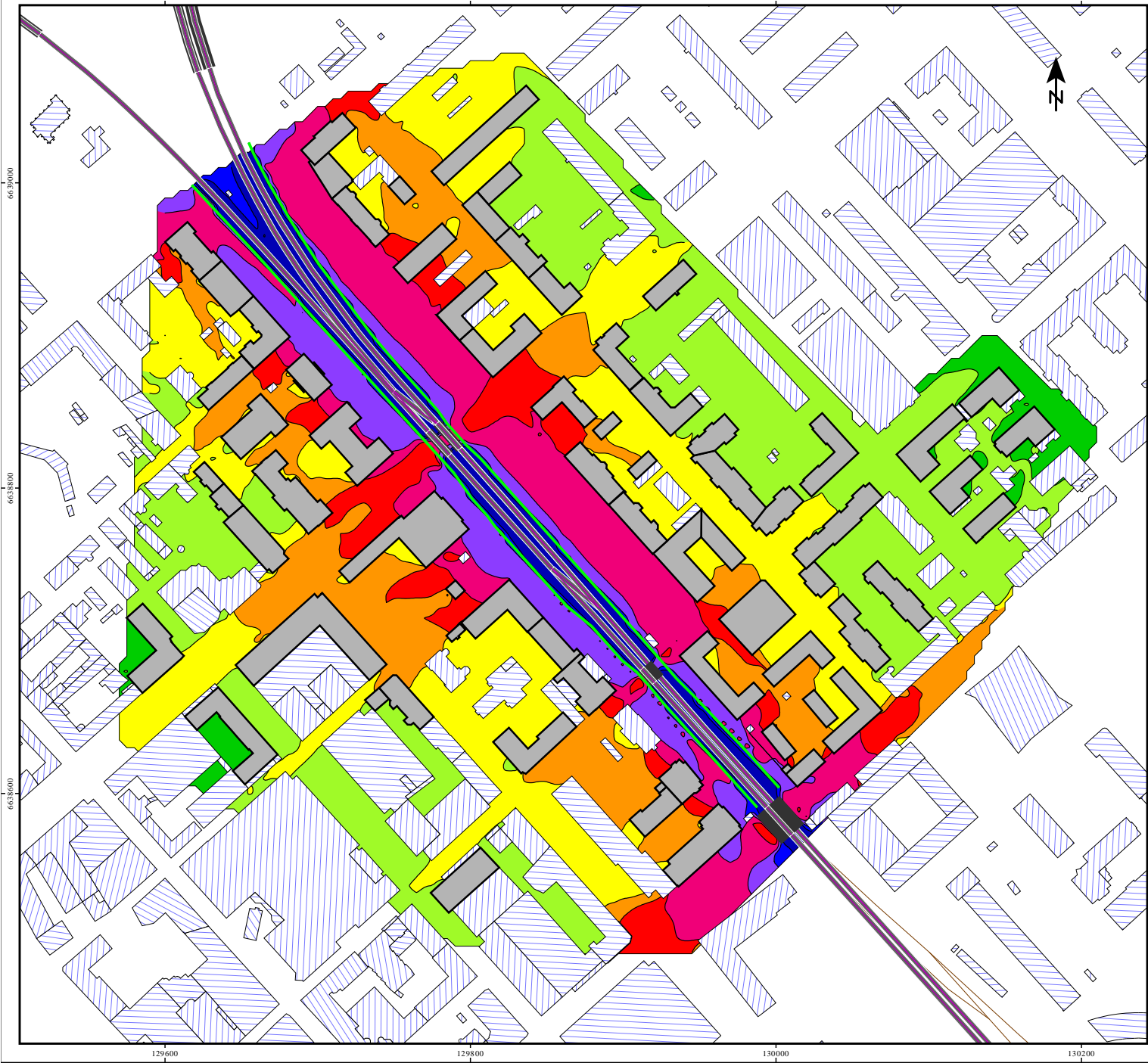


LEVERANTÖR: VR INFRA PRO
UPPDRAGSANSV. LINNEA LÖÖV
EXT. UPPDRAGSNUMMER: 11017
HANDLÄGGARE: ANDERS WESTBRANDT
GRANSKAD AV: MIKAEL NORGREN
Beräkningsprogram: SoundPLAN 7.4, Uppdatering 2017-04-06

Projekt: Uppsala planskilda korsningar
Beställare Trafikverket
Uppdragsnummer: 139471
Projektledare: Leif Haagenzen

SAMRÅDSHANDLING
139471-Bilaga 9
Maximal ljudnivå
Utbyggnadsförslag, 2030
med spårnära bullerskyddsskärm
Ljudnivå beräknad 2 m ovan mark från specificerad bullerkälla.

Ort: Uppsala
Datum: 2018-05-29
Accepterad av: XYZ



Maximal ljudnivå L_{AFmax} dB	Teckenförklaring
60 - 65	Bullerberörd byggnad
65 - 70	Skärm
70 - 75	Emissionslinje järnväg
75 - 80	Övriga byggnader
80 - 85	
85 - 90	
90 - 95	
95 - 100	
> 100	



LEVERANTÖR: VR INFRAPRO
UPPDRAGSANSV. LINNEA LÖÖV
EXT. UPPDRAGSNUMMER: 11017
HANDLÄGGARE: ANDERS WESTBRANDT
GRANSKAD AV: MIKAEL NORGREN
Beräkningsprogram: SoundPLAN 7.4, Uppdatering 2017-04-06