

TECKENFÖRKLARING

FASTSTÄLLS

MARKANSPRÅK

- GRÄNS FÖR JÄRNVÄGSMARK OCH VÄGOMRÅDE
- AVGRÄNSNING MELLAN OLIKA TYPER AV MARKANSPRÅK
- J** NY JÄRNVÄGSMARK MED ÄGANDERÄTT
- JS** NY JÄRNVÄGSMARK MED SERVITUTSRÄTT
- JS** NY JÄRNVÄGSMARK MED SERVITUTSRÄTT OCH TILLFÄLLIG NYTTJANDERÄTT
- J,Vi** NY JÄRNVÄGSMARK MED ÄGANDERÄTT OCH NYTT VÄGOMRÅDE MED INSKRÄNKT VÄGRÄTT
- V** NYTT VÄGOMRÅDE MED VÄGRÄTT
- Vi** NYTT VÄGOMRÅDE MED INSKRÄNKT VÄGRÄTT, DAG-/GRUNDVATTENUTSLÄPP FRÅN PUMPSTATION
- INDRAGNING AV VÄG FRÅN ALLMÄNT UNDERHÅLL**
- T** TILLFÄLLIG NYTTJANDERÄTT FÖR ARBETSOMRÅDE/ETABLERING/BYGGTRAFIK. GÄLLER FRÅN BYGGESTART TILL TVÅ MÅNADER EFTER SLUTBESKUTNING

- JS1** SERVITUT FÖR SERVICEVÄG
- T1** ÄVEN ÖPPEN FÖR ANNAN TRAFIK, FÅR EJ BLOCKERAS
- T2** ETABLERINGSOMRÅDE OCH BYGGVÄG
- T3** TILLFÄLLIG VÄG FÖR ALLMÄN TRAFIK
- T4** RÄTTIGHET ATT ANDRONA PASSAGE FÖR BYGGVÄG ÖVER DIKE
- T5** BYGGVÄG, ÄVEN ÖPPEN FÖR ANNAN TRAFIK, FÅR EJ BLOCKERAS
- T6** TILLFÄLLIGT UPPLAG
- T7** YTA FÖR ÖVERSLING

ÖVRIGA BETECKNINGAR PÅ PLANKARTAN

- Sk1** BULLERSKYDDSKÄRM
- Sk2** ERBJUDANDE OM BULLERSKYDDSAÖTGÄRDER UTANFÖR VÄGOMRÅDE/JÄRNVÄGSMARK I FORM AV FASAD/FÖNSTERÄTGÄRD
- Sk3** ERBJUDANDE OM BULLERSKYDDSAÖTGÄRDER UTANFÖR VÄGOMRÅDE/JÄRNVÄGSMARK I FORM AV LOKALT SKYDD VID UTEPLATS
- Sk4** PANELSTÄNGSEL
- Sk5** FAUNAPASSAGE

ÅTGÄRDER SOM UNDANTAS FRÅN KRAV PÅ BYGGLOV ENLIGT PBL

- B1** BYGGLOV KRÄVS INTE FÖR PLANK

VERKSAMHETER/ÅTGÄRDER SOM UNDANTAS FRÅN FÖRBUD ENLIGT MILJÖBALKEN

SKYLDIGHETEN ATT GÖRA ANMÄLAN FÖR SAMRÅD ENLIGT 126 MB GÄLLER INTE FÖR DE VERKSAMHETER OCH ÅTGÄRDER SOM BEHÖVS FÖR ATT BYGGA VÄG/JÄRNVÄG OCH SOM FASTSTÄLLS OCH INGÅR I VÄGOMRÅDE FÖR ALLMÄN VÄG/JÄRNVÄGSMARK ELLER OMRÅDE FÖR TILLFÄLLIG NYTTJANDERÄTT

FÖRBUDEN SOM AVSER VERKSAMHET ELLER ÅTGÄRD INOM GENERELLT BIODIVERSITÄTSMÅL (7:11 2 ST. MB) GÄLLER INTE BYGGANDE AV ALLMÄN VÄG/JÄRNVÄG

ÖVRIGA BETECKNINGAR PÅ PLANKARTAN

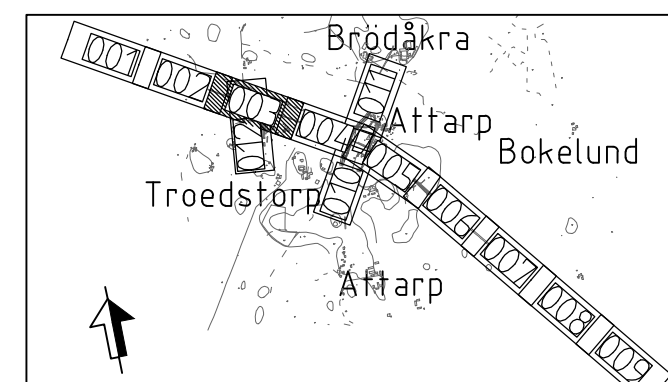
- KM78+ 100** NYTT JÄRNVÄGSSPÅR, SPÅRMITT MED LÄNGDMÄTNING OCH HÖJD.
- +36.80** NYT SPÅRVÄXEL
- 0/200** NYTT STÄNGSEL
- LÄNGDMÄTNING FÖR VÄGPROFIL**

FASTSTÄLLS EJ

- FASTIGHETSGRÄNS
- TRAKTGRÄNS
- ODLINGSMARKSGRÄNS
- VÄG-/GÅNGBANEKANT
- VÄGRÄCKE
- STAKET
- JÄRNVÄGSSPÅR
- FASTIGHETSNUMN
- TRAKTNAMN
- BYGGNAD/ÖVRIG
- TRAFIKVERKETS FASTIGHET SOM BEBEHÅLLS SOM JÄRNVÄGSMARK MED ÄGANDERÄTT.

KOORDINATSYSTEM

SYSTEM I PLAN SWEREF 99 13 30 SYSTEM I HÖJD RH 2000



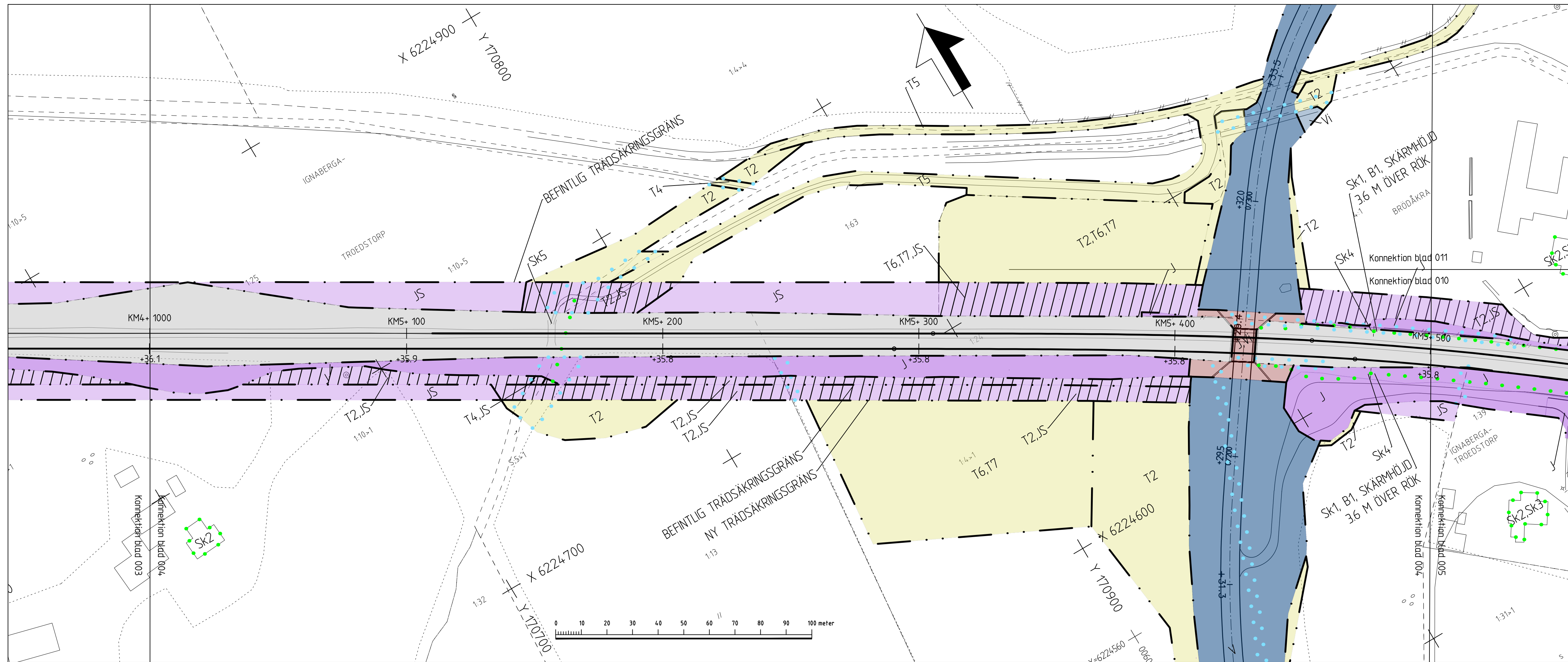
LEVERANTÖR		AVDELNING VÄG		LEVERANS/ÄNDRINGS-PM		TEKNIKOMRÅDE	
SNC-LAVALIN		ATKINS		KONSTRUKTIONSNUMMER		GEMENSAM	
SKAPAD AV ATKINS/PIHA		UPPDRAGSNUMMER 2012721		GRANSKNINGSSTATUS / SYFTE		GRANSKNINGSSTATUS / SYFTE	
GRANSKAD AV ATKINS/JEKI		PLANKARTA		HANDLINGSTYP		GRANSKNINGSHANDLING	
GODKÄND AV ATKINS/MAHI		SKALA 1:1000		FORMAT A3FF		ANLÄGGNINGSTYP MARK	
DATUM 2021-02-15		SKALA 1:1000		RITNINGSNUMMER FÖRVALTNING		KILOMETER-METER 4 +469 -6 +100	
						BANDEL 941	
						RITNINGSNUMMER PROJEKT 2012721-79-110	
						BLAD 003	
						NÄSTA BLAD 004	
						ANDR. -	

JÄRNVÄGSPLAN

SKÅNEBANAN, ATTARP

FÖRLÄNGNING AV MÖTESSPÅR HÄSSLEHOLMS KOMMUN

PLANKARTA



TECKENFÖRKLARING

FASTSTÄLLS

MARKANSPRÅK

- J NY JÄRNVÄGSMARK MED ÄGANDERÄTT
- JS NY JÄRNVÄGSMARK MED SERVITUTSRÄTT
- JS NY JÄRNVÄGSMARK MED SERVITUTSRÄTT OCH TILLFÄLLIG NYTTJÄNDERÄTT
- J,Vi NY JÄRNVÄGSMARK MED ÄGANDERÄTT OCH NYTT VÄGOMRÅDE MED INSKRÄNKT VÄGRÄTT
- V NYTT VÄGOMRÅDE MED VÄGRÄTT
- Vi NYTT VÄGOMRÅDE MED INSKRÄNKT VÄGRÄTT, DAG-/GRUNDVATTENUTSLÄPP FRÅN PUMPSTATION
- INDRAGNING AV VÄG FRÅN ALLMÄNT UNDERHÅLL
- T TILLFÄLLIG NYTTJÄNDERÄTT FÖR ARBETSOMRÅDE/ETABLERING/BYGGTRAFIK. GÄLLER FRÅN BYGGSTART TILL TVÅ MÅNADER EFTER SLUTBESKUTNING

- JS1 SERVITUT FÖR SERVICEVÄG
- T1 ÄVEN ÖPPEN FÖR ANNAN TRAFIK, FÅR EJ BLOCKERAS
- T2 ETABLERINGSOMRÅDE OCH BYGGVÄG
- T3 TILLFÄLLIG VÄG FÖR ALLMÄN TRAFIK
- T4 RÄTTIGHET ATT ANDRONA PASSAGE FÖR BYGGVÄG ÖVER DIKE
- T5 BYGGVÄG, ÄVEN ÖPPEN FÖR ANNAN TRAFIK, FÅR EJ BLOCKERAS
- T6 TILLFÄLLIGT UPPLAG
- T7 YTA FÖR ÖVERSLING

ÖVRIGA BETECKNINGAR PÅ PLANKARTAN

- MÄRKNING ELLER AVGRÄNSNING AV SKYDDÅTGÄRDER OCH FÖRSIKTIGHETSMÅTT
- Sk1 BULLERSKYDDSSKÄRM
- Sk2 ERBJUDANDE OM BULLERSKYDDÅTGÄRDER UTANFÖR VÄGOMRÅDE/JÄRNVÄGSMARK I FORM AV FASAD/FÖNSTERÄTGÄRD
- Sk3 ERBJUDANDE OM BULLERSKYDDÅTGÄRDER UTANFÖR VÄGOMRÅDE/JÄRNVÄGSMARK I FORM AV LOKALT SKYDD VID UTEPLATS
- Sk4 PANELSTÄNGSEL
- Sk5 FAUNAPASSAGE

ÅTGÄRDER SOM UNDTANTAS FRÅN KRAV PÅ BYGGLOV ENLIGT PBL

- B1 BYGGLOV KRAVS INTE FÖR PLANK

VERKSAMHETER/ÅTGÄRDER SOM UNDTANTAS FRÅN FÖRBUD ENLIGT MILJÖBALKEN

SKYDDIGHETEN ATT GÖRA ANMÄLAN FÖR SAMRÅD ENLIGT 126 MB GÄLLER INTE FÖR DE VERKSAMHETER OCH ÅTGÄRDER SOM BEHÖVS FÖR ATT BYGGA VÄG/JÄRNVÄG OCH SOM FASTSTÄLLS OCH INGÅR I VÄGOMRÅDE FÖR ALLMÄN VÄG/JÄRNVÄGSMARK ELLER OMRÅDE FÖR TILLFÄLLIG NYTTJÄNDERÄTT

FÖRBUDEN SOM AVSER VERKSAMHET ELLER ÅTGÄRD INOM GENERELLT BIODIVERSITÄTSMÅL (7:11 2 ST. MB) GÄLLER INTE BYGGANDE AV ALLMÄN VÄG/JÄRNVÄG

ÖVRIGA BETECKNINGAR PÅ PLANKARTAN

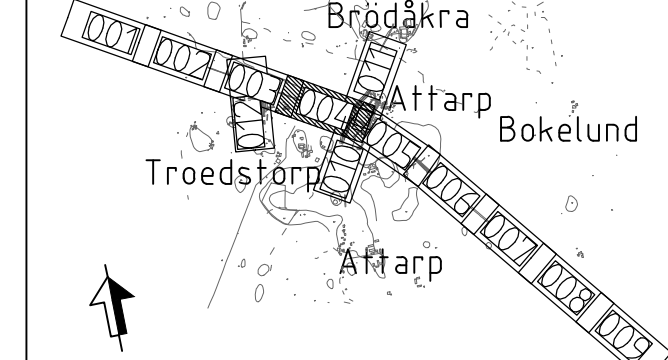
- KM78+ 100 NYTT JÄRNVÄGSSPÅR, SPÅRMITT MED LÄNGDMÄTNING OCH HÖJD.
- +36.80 NY SPÅRVÄXEL
- 0/200 LÄNGDMÄTNING FÖR VÄGPROFIL

FASTSTÄLLS EJ

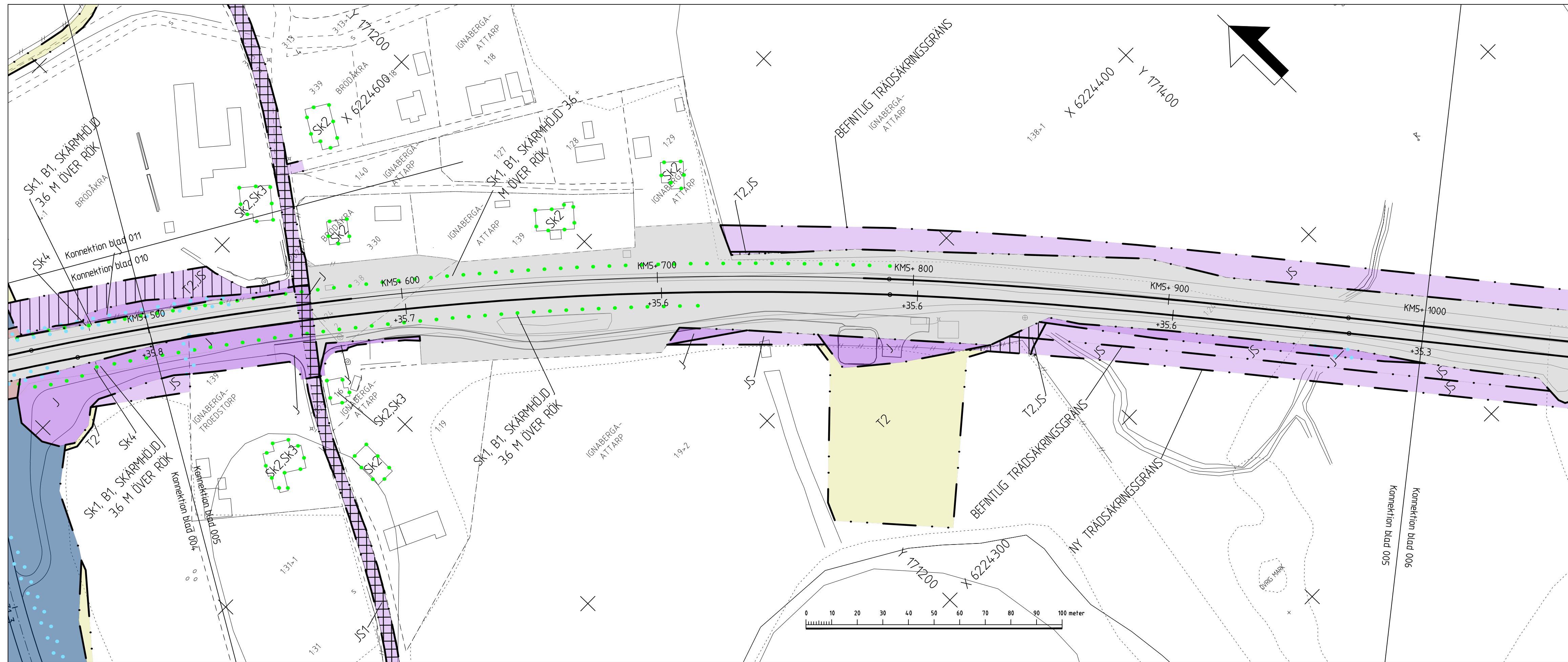
- FASTIGHETSGRÄNS
- TRAKTGRÄNS
- ODLINGSOMRÅDESGRÄNS
- VÄG-/GÅNGBANEKANT
- VÄGRÄCKE
- STAKET
- JÄRNVÄGSSPÅR
- FASTIGHETSNUMN
- TRAKTNAMN
- BYGGNAD/ÖVRIG
- TRAFIKVERKETS FASTIGHET SOM BEHÅLLS SOM JÄRNVÄGSMARK MED ÄGANDERÄTT.

KOORDINATSYSTEM

SYSTEM I PLAN SWEREF 99 13 30 SYSTEM I HÖJD RH 2000



LEVERANTÖR		AVDELNING VÄG		LEVERANS/ÄNDRINGS-PM		TEKNIKOMRÅDE	
SNC-LAVALIN		ATKINS				GEMENSAM	
SKAPAD AV ATKINS/PIHA		UPPGÄVNUMMER 2012721		KONSTRUKTIONSNUMMER		GRANSKINGSSTATUS / SYFTE	
GRANSKAD AV ATKINS/JEKI		SKÅNEBANAN, ATTARP		FÖRLÄNGNING AV MÖTESSPÅR HÄSSLEHOLMS KOMMUN		HANDLINGSTYP GRANSKNINGSHANDLING	
GODKÄND AV ATKINS/MAHI		PLANKARTA		SKALA 1:1000		ANLÄGGNINGSTYP MARK	
DATUM 2021-02-15		FORMAT A3FF		RITNINGSNUMMER FÖRVALTNING		KILOMETER-METER 4 +469 -6 +100	
						BANDL 941	
						RITNINGSNUMMER PROJEKT 2012721-79-110	
						BLAD 004	
						NÄSTA BLAD 005	
						ANDR.	



TECKENFÖRKLARING

FASTSTÄLLS

MARKANSPRÅK

GRÄNS FÖR JÄRNVÄGSMARK OCH VÄGOMRÅDE
 AVGRÄNSNING MELLAN OLIKA TYPER AV MARKANSPRÅK

- J NY JÄRNVÄGSMARK MED ÄGANDERÄTT
- JS NY JÄRNVÄGSMARK MED SERVITUTSRÄTT
- JS NY JÄRNVÄGSMARK MED SERVITUTSRÄTT OCH TILLFÄLLIG NYTTJÄNDERÄTT
- J,Vi NY JÄRNVÄGSMARK MED ÄGANDERÄTT OCH NYTT VÄGOMRÅDE MED INSKRÄNKT VÄGRÄTT
- V NYTT VÄGOMRÅDE MED VÄGRÄTT
- Vi NYTT VÄGOMRÅDE MED INSKRÄNKT VÄGRÄTT, DAG-/GRUNDVATTENUTSLÄPP FRÅN PUMPSTATION
- X INDRAGNING AV VÄG FRÅN ALLMÄNT UNDERHÅLL
- T TILLFÄLLIG NYTTJÄNDERÄTT FÖR ARBETSOMRÅDE/ETABLERING/BYGGTRAFIK. GÄLLER FRÅN BYGGSTART TILL TVÅ MÅNADER EFTER SLUTBESKUTNING

- JS1 SERVITUT FÖR SERVICEVÄG
- T1 ÄVEN ÖPPEN FÖR ANNAN TRAFIK, FÅR EJ BLOCKERAS
- T2 ETABLERINGSOMRÅDE OCH BYGGVÄG
- T3 TILLFÄLLIG VÄG FÖR ALLMÄN TRAFIK
- T4 RÄTTIGHET ATT ANDRONA PASSAGE FÖR BYGGVÄG ÖVER DIKE
- T5 BYGGVÄG, ÄVEN ÖPPEN FÖR ANNAN TRAFIK, FÅR EJ BLOCKERAS
- T6 TILLFÄLLIGT UPPLAG
- T7 YTA FÖR ÖVERSLNING

ÖVRIGA BETECKNINGAR PÅ PLANKARTAN

- MÄRKNING ELLER AVGRÄNSNING AV SKYDDÅTGÄRDER OCH FÖRSIKTIGHETSMÅTT
- Sk1 BULLERSKYDDSSKÄRM
- Sk2 ERBJUDANDE OM BULLERSKYDDÅTGÄRDER UTANFÖR VÄGOMRÅDE/JÄRNVÄGSMARK I FORM AV FASAD/FÖNSTERÅTGÄRD
- Sk3 ERBJUDANDE OM BULLERSKYDDÅTGÄRDER UTANFÖR VÄGOMRÅDE/JÄRNVÄGSMARK I FORM AV LOKALT SKYDD VID UTEPLATS
- Sk4 PANELSTÄNGSEL
- Sk5 FAUNAPASSAGE

ÅTGÄRDER SOM UNDANTAS FRÅN KRAV PÅ BYGGLOV ENLIGT PBL
 B1 BYGGLOV KRAVS INTE FÖR PLANK

VERKSAMHETER/ÅTGÄRDER SOM UNDANTAS FRÅN FÖRBUD ENLIGT MILJÖBALKEN

SKYDDIGHETEN ATT GÖRA ANMÄLAN FÖR SAMRÅD ENLIGT 126 MB GÄLLER INTE FÖR DE VERKSAMHETER OCH ÅTGÄRDER SOM BEHÖVS FÖR ATT BYGGA VÄGEN/JÄRNVÄGEN OCH SOM FASTSTÄLLS OCH INGÅR I VÄGOMRÅDE FÖR ALLMÄN VÄG/JÄRNVÄGSMARK ELLER OMRÅDE FÖR TILLFÄLLIG NYTTJÄNDERÄTT

- FÖRBUDEN SOM AVSER VERKSAMHET ELLER ÅTGÄRD INOM GENERELLT BIODIVERSITÄTSMÅTT (7:11 2 ST. MB) GÄLLER INTE BYGGANDE AV ALLMÄN VÄG/JÄRNVÄG

ÖVRIGA BETECKNINGAR PÅ PLANKARTAN

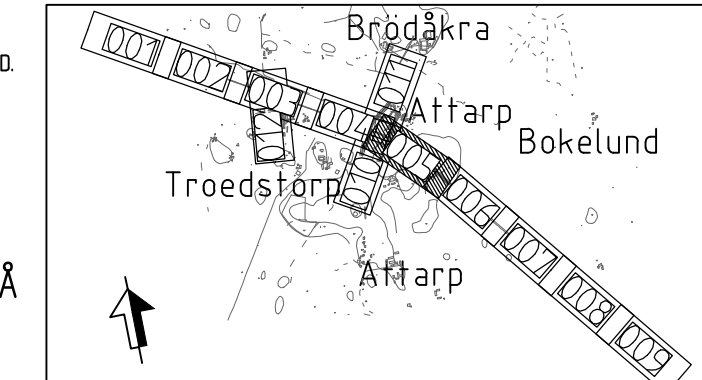
- KM78+ 100 NYTT JÄRNVÄGSSPÅR, SPÅRMITT MED LÄNGDMÄTNING OCH HÖJD.
- +36.80 NY SPÅRVÄXEL
- 0/200 NYTT STÄNGSEL
- LÄNGDMÄTNING FÖR VÄGPROFIL

FASTSTÄLLS EJ

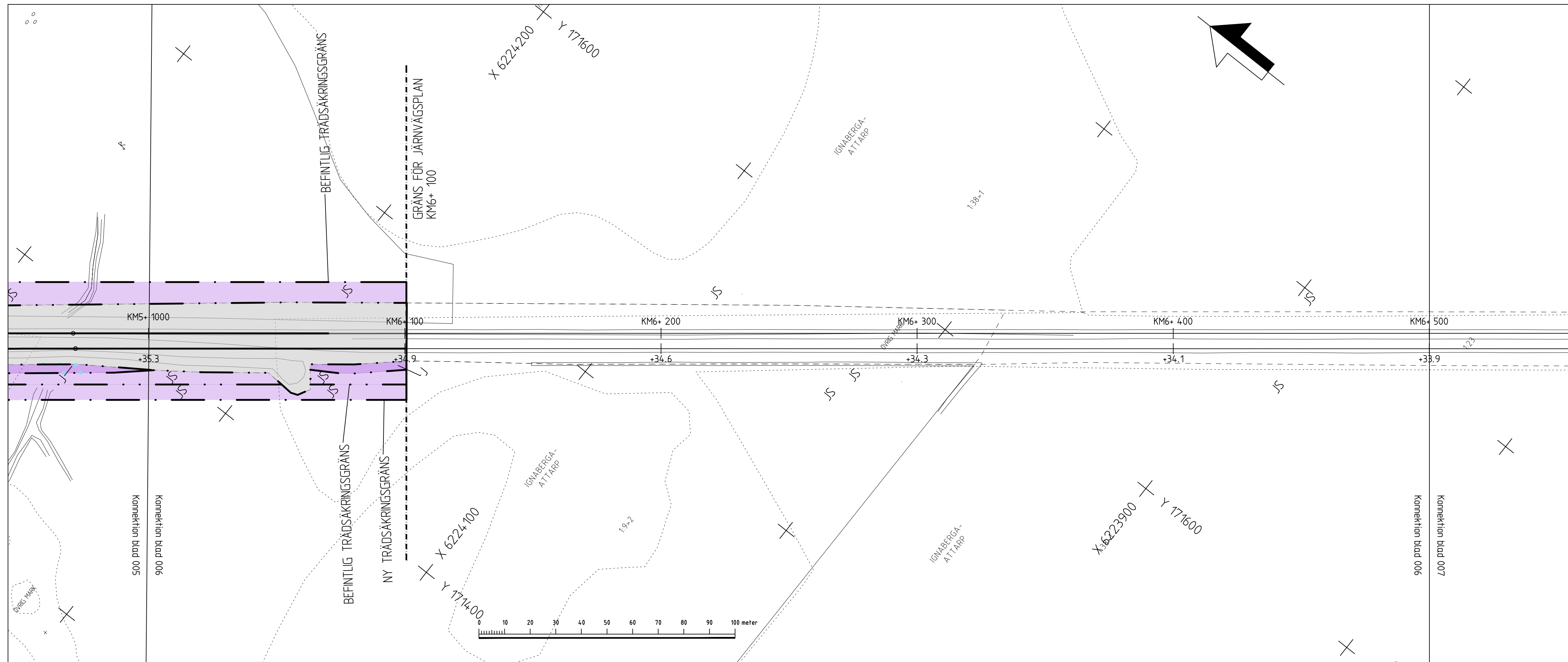
- FASTIGHETSGRÄNS
- TRAKTGRÄNS
- ODLINGSOMRÅDE/ETABLERING/BYGGTRAFIK
- VÄG-/GÅNGBANEKANT
- VÄGRÄCKE
- STAKET
- JÄRNVÄGSSPÅR
- FASTIGHETSNUMN
- TRAKTNAMN
- BYGGNAD/ÖVRIG
- TRAFIKVERKETS FASTIGHET SOM BEHÅLLS SOM JÄRNVÄGSMARK MED ÄGANDERÄTT.

KOORDINATSYSTEM

SYSTEM I PLAN SWEREF 99 13 30 SYSTEM I HÖJD RH 2000



TYP AV PLAN		JÄRNVÄGSPLAN		
LEVERANTÖR	AVDELNING	LEVERANS/ÄNDRINGS-PM	TEKNIKOMRÅDE	
SNC-LAVALIN	VÄG		GEMENSAM	
	UPPDRAGSNUMMER	KONSTRUKTIONSNUMMER	GRANSKNINGSSTATUS / SYFTE	
	2012721		GRANSKNINGSHANDLING	
SKAPAD AV	GRANSKAD AV	PLANKARTA	HÄSSLEHOLMS KOMMUN	
ATKINS/PIHA	ATKINS/JEKI		HÄSSLEHOLMS KOMMUN	
GODKÄND AV	DATUM	SKALA	FORMAT	RITNINGNUMMER FÖRVALTNING
ATKINS/MAHI	2021-02-15	1:1000	A3FF	
			BLAD	NÄSTA BLAD
			005	006
			ANDR.	



TECKENFÖRKLARING

FASTSTÄLLS

MARKANSPRÅK

- GRÄNS FÖR JÄRNVÄGSMARK OCH VÄGOMRÅDE
- AVGRÄNSNING MELLAN OLIKA TYPER AV MARKANSPRÅK
- J** NY JÄRNVÄGSMARK MED ÄGANDERÄTT
- JS** NY JÄRNVÄGSMARK MED SERVITUTSRÄTT
- JS** NY JÄRNVÄGSMARK MED SERVITUTSRÄTT OCH TILLFÄLLIG NYTTJANDERÄTT
- J,Vi** NY JÄRNVÄGSMARK MED ÄGANDERÄTT OCH NYTT VÄGOMRÅDE MED INSKRÄNKT VÄGRÄTT
- V** NYTT VÄGOMRÅDE MED VÄGRÄTT
- Vi** NYTT VÄGOMRÅDE MED INSKRÄNKT VÄGRÄTT, DAG-/GRUNDVATTENUTSLÄPP FRÅN PUMPSTATION
- T** TILLFÄLLIG NYTTJANDERÄTT FÖR INDRAGNING AV VÄG FRÅN ALLMÄNT UNDERHÅLL
- T** TILLFÄLLIG NYTTJANDERÄTT FÖR ARBETSOMRÅDE/ETABLERING/BYGGTRAFIK. GÄLLER FRÅN BYGGESTART TILL TVÅ MÅNADER EFTER SLUTBESKUTNING

- JS1** SERVITUT FÖR SERVICEVÄG
- T1** ÄVEN ÖPPEN FÖR ANNAN TRAFIK, FÅR EJ BLOCKERAS
- T2** ETABLERINGSOMRÅDE OCH BYGGVÄG
- T3** TILLFÄLLIG VÄG FÖR ALLMÄN TRAFIK
- T4** RÄTTIGHET ATT ÄNDRONA PASSAGE FÖR BYGGVÄG ÖVER DIKE
- T5** BYGGVÄG, ÄVEN ÖPPEN FÖR ANNAN TRAFIK, FÅR EJ BLOCKERAS
- T6** TILLFÄLLIGT UPPLAG
- T7** YTA FÖR ÖVERSLNING

ÖVRIGA BETECKNINGAR PÅ PLANKARTAN

- Sk1** BULLERSKYDDSSKÄRM
- Sk2** ERBJUDANDE OM BULLERSKYDDÅTGÄRDER UTANFÖR VÄGOMRÅDE/JÄRNVÄGSMARK I FORM AV FASAD/FÖNSTERÄTGÄRD
- Sk3** ERBJUDANDE OM BULLERSKYDDÅTGÄRDER UTANFÖR VÄGOMRÅDE/JÄRNVÄGSMARK I FORM AV LOKALT SKYDD VID UTEPLATS
- Sk4** PANELSTÄNGSEL
- Sk5** FAUNAPASSAGE

ÅTGÄRDER SOM UNDANTAS FRÅN KRAV PÅ BYGGLOV ENLIGT PBL

- B1** BYGGLOV KRAVS INTE FÖR PLANK

VERKSAMHETER/ÅTGÄRDER SOM UNDANTAS FRÅN FÖRBUD ENLIGT MILJÖBALKEN

SKYDDIGHETEN ATT GÖRA ANMÄLAN FÖR SAMRÅD ENLIGT 12:6 MB GÄLLER INTE FÖR DE VERKSAMHETER OCH ÅTGÄRDER SOM BEHÖVS FÖR ATT BYGGA VÄGEN/JÄRNVÄGEN OCH SOM FASTSTÄLLS OCH INGÅR I VÄGOMRÅDE FÖR ALLMÄN VÄG/JÄRNVÄGSMARK ELLER OMRÅDE FÖR TILLFÄLLIG NYTTJANDERÄTT

FÖRBUDEN SOM AVSER VERKSAMHET ELLER ÅTGÄRD INOM GENERELLT BIOTOPSKYDDOMRÅDE (7:11 2 ST. MB) GÄLLER INTE BYGGANDE AV ALLMÄN VÄG/JÄRNVÄG

ÖVRIGA BETECKNINGAR PÅ PLANKARTAN

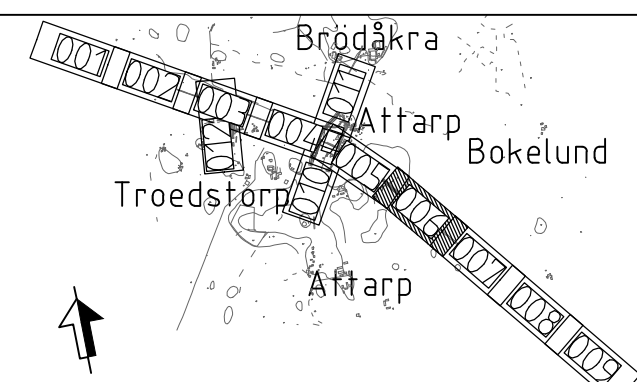
- KM78+ 100** NYTT JÄRNVÄGSSPÅR, SPÅRMITT MED LÄNGDMÄTNING OCH HÖJD.
- +36.80** NY SPÄRVÄXEL
- 0/200** NYTT STÄNGSEL
- LÄNGDMÄTNING FÖR VÄGPROFIL**

FASTSTÄLLS EJ

- FASTIGHETSGRÄNS
- TRAKTGRÄNS
- ODLINGSMARKSGRÄNS
- VÄG-/GÅNGBANEKANT
- VÄGRÄCKE
- STAKET
- JÄRNVÄGSSPÅR
- FASTIGHETSNUMN
- TRAKTNAMN
- BYGGNAD/ÖVRIG
- TRAFIKVERKETS FASTIGHET SOM BEHÅLLS SOM JÄRNVÄGSMARK MED ÄGANDERÄTT.

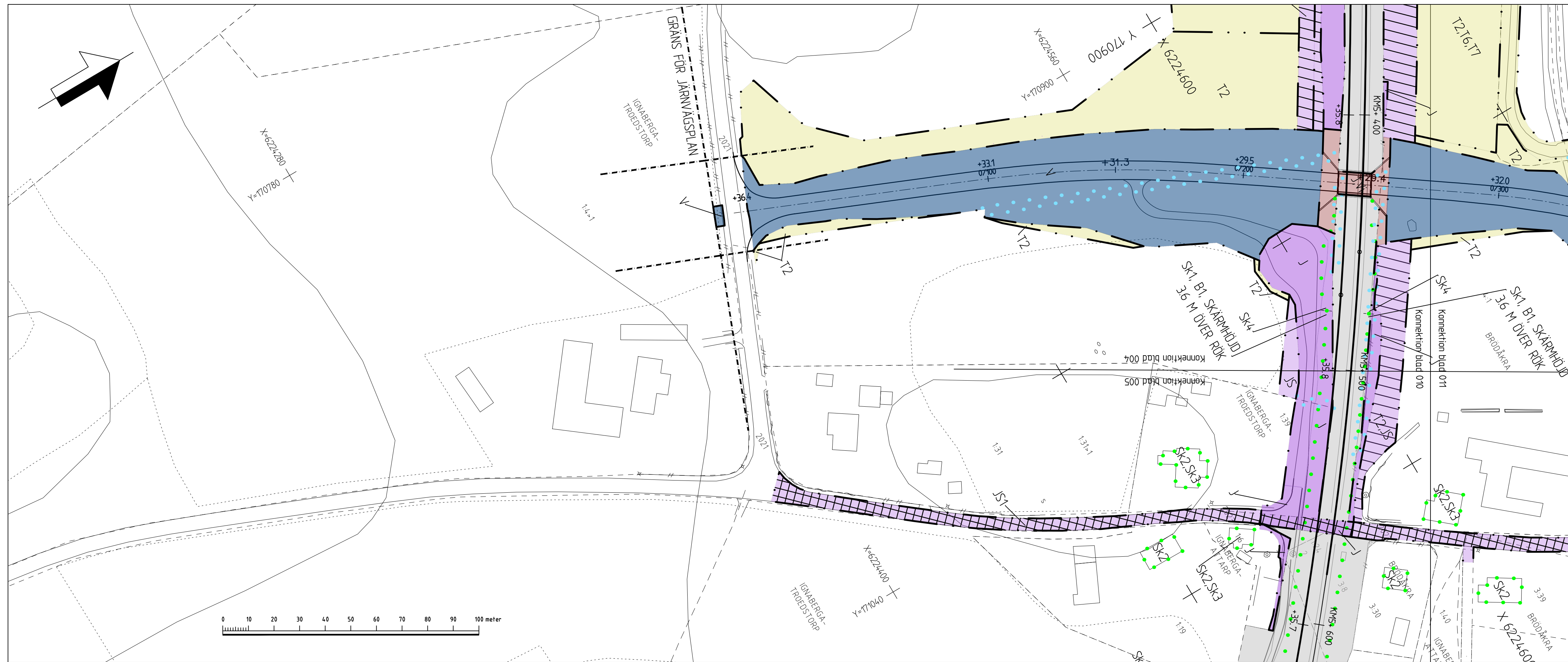
KOORDINATSYSTEM

SYSTEM I PLAN SWEREF 99 13 30 SYSTEM I HÖJD RH 2000



JÄRNVÄGSPLAN

LEVERANTÖR ATKINS SNC-LAVALIN	AVDELNING VÄG UPPDRAGSNUMMER 2012721	LEVERANS/ÄNDRINGS-PM KONSTRUKTIONSNUMMER	TEKNIKOMRÅDE GEMENSAM GRANSKNINGSSTATUS / SYFTE
SKAPAD AV ATKINS/PIHA	GRANSKAD AV ATKINS/JEKI	GRANSKAD AV ATKINS/MAHI	DATUM 2021-02-15
SKÅNEBANAN, ATTARP FÖRLÄNGNING AV MÖTESSPÅR HÄSSLEHOLMS KOMMUN		PLANKARTA	HANDLINGSTYP GRANSKNINGSHANDLING ANLÄGGNINGSTYP MARK
SKALA 1:1000		FORMAT A3FF	KILOMETER-METER 4 +469 -6 +100 BANDL 941
RITNINGENUMMER FÖRVALTNING		BLAD 006	NÄSTA BLAD 007



TECKENFÖRKLARING

FASTSTÄLLS

MARKANSPRÅK

- GRÄNS FÖR JÄRNVÄGSMARK OCH VÄGOMRÅDE
- - - - - AVGRÄNSNING MELLAN OLIKA TYPER AV MARKANSPRÅK
- J NY JÄRNVÄGSMARK MED ÄGANDERÄTT
- JS NY JÄRNVÄGSMARK MED SERVITUTSRÄTT
- JS NY JÄRNVÄGSMARK MED SERVITUTSRÄTT OCH TILLFÄLLIG NYTTJÄNDERÄTT
- J,VI NY JÄRNVÄGSMARK MED ÄGANDERÄTT OCH NYTT VÄGOMRÅDE MED INSKRÄNKT VÄGRÄTT
- V NYTT VÄGOMRÅDE MED VÄGRÄTT
- Vi NYTT VÄGOMRÅDE MED INSKRÄNKT VÄGRÄTT, DAG-/GRUNDVATTENUTSLÄPP FRÅN PUMPSTATION
- INDRAGNING AV VÄG FRÅN ALLMÄNT UNDERHÅLL
- T TILLFÄLLIG NYTTJÄNDERÄTT FÖR ARBETSOMRÅDE/ETABLERING/BYGGTRAFIK. GÄLLER FRÅN BYGGSTART TILL TVÅ MÅNADER EFTER SLUTBESKUTNING

- JS1 SERVITUT FÖR SERVICEVÄG
- T1 ÄVEN ÖPPEN FÖR ANNAN TRAFIK, FÅR EJ BLOCKERAS
- T2 ETABLERINGSOMRÅDE OCH BYGGVÄG
- T3 TILLFÄLLIG VÄG FÖR ALLMÄN TRAFIK
- T4 RÄTTIGHET ATT ANDRONA PASSAGE FÖR BYGGVÄG ÖVER DIKE
- T5 BYGGVÄG, ÄVEN ÖPPEN FÖR ANNAN TRAFIK, FÅR EJ BLOCKERAS
- T6 TILLFÄLLIGT UPPLAG
- T7 YTA FÖR ÖVERSLNING

ÖVRIGA BETECKNINGAR PÅ PLANKARTAN

- MÄRKING ELLER AVGRÄNSNING AV SKYDDÅTGÄRDER OCH FÖRSIKTIGHETSMÄTT
- Sk1 BULLERSKYDDSSKÄRM
- Sk2 ERBJUDANDE OM BULLERSKYDDÅTGÄRDER UTANFÖR VÄGOMRÅDE/JÄRNVÄGSMARK I FORM AV FASAD/FÖNSTERÄTGÄRD
- Sk3 ERBJUDANDE OM BULLERSKYDDÅTGÄRDER UTANFÖR VÄGOMRÅDE/JÄRNVÄGSMARK I FORM AV LOKALT SKYDD VID UTEPLATS
- Sk4 PANELSTÄNGSEL
- Sk5 FAUNAPASSAGE

ÅTGÄRDER SOM UNDANTAS FRÅN KRAV PÅ BYGGLOV ENLIGT PBL

- B1 BYGGLOV KRAVS INTE FÖR PLANK

VERKSAMHETER/ÅTGÄRDER SOM UNDANTAS FRÅN FÖRBUD ENLIGT MILJÖBALKEN

SKYDDIGHETEN ATT GÖRA ANMÄLAN FÖR SAMRÅD ENLIGT 12:6 GÄLLER INTE FÖR DE VERKSAMHETER OCH ÅTGÄRDER SOM BEHÖVS FÖR ATT BYGGA VÄG/JÄRNVÄG OCH SOM FASTSTÄLLS OCH INGÅR I VÄGOMRÅDE FÖR ALLMÄN VÄG/JÄRNVÄGSMARK ELLER OMRÅDE FÖR TILLFÄLLIG NYTTJÄNDERÄTT

FÖRBUDEN SOM AVSER VERKSAMHET ELLER ÅTGÄRD INOM GENERELLT BIOTOPSKYDDOMRÅDE (7:11 2 ST. MB) GÄLLER INTE BYGGANDE AV ALLMÄN VÄG/JÄRNVÄG

ÖVRIGA BETECKNINGAR PÅ PLANKARTAN

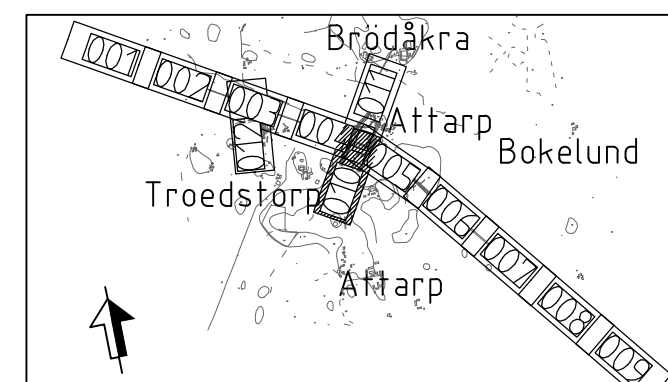
- KM78+ 100 NYTT JÄRNVÄGSSPÅR, SPÅRMITT MED LÄNGDMÄTNING OCH HÖJD.
- +36.80 NY SPÅRVÄXEL
- 0/200 NYTT STÄNGSEL
- LÄNGDMÄTNING FÖR VÄGPROFIL

FASTSTÄLLS EJ

- FASTIGHETSGRÄNS
- TRAKTGRÄNS
- ODLINGSMARKSGRÄNS
- VÄG-/GÅNGBANEKANT
- VÄGRÄCKE
- STAKET
- JÄRNVÄGSSPÅR
- FASTIGHETSNUMN
- TRAKTNAMN
- BYGGNAD/ÖVRIG
- TRAFIKVERKETS FASTIGHET SOM BEHÅLLS SOM JÄRNVÄGSMARK MED ÄGANDERÄTT.

KOORDINATSYSTEM

SYSTEM I PLAN SWEREF 99 13 30 SYSTEM I HÖJD RH 2000



TYP AV PLAN		JÄRNVÄGSPLAN	
LEVERANTÖR ATKINS SNC-LAVALIN	AVDELNING VÄG UPPDRAGSNUMMER 2012721	LEVERANS/ÄNDRINGS-PM KONSTRUKTIONNUMMER	TEKNIKOMRÅDE GEMENSAM GRANSKNINGSSTATUS / SYFTE
SKAPAD AV ATKINS/PIHA	GRANSKAD AV ATKINS/JEKI	PLANKARTA	HANDLINGSTYP GRANSKNINGSHANDLING ANLÄGGNINGSTYP MARK
GODKÄND AV ATKINS/MAHI	DATUM 2021-02-15	SKALA 1:1000	KILOMETER-METER 4 +469 -6 +100 BANDL 941
		FORMAT A3FF	RITNINGNUMMER PROJEKT 2012721-79-110
		RITNINGNUMMER FÖRVALTNING	BLAD 010
			NÄSTA BLAD 011
			ÄNDR.



TECKENFÖRKLARING

FASTSTÄLLS

MARKANSPRÅK

GRÄNS FÖR JÄRNVÄGSMARK OCH VÄGOMRÅDE
 AVGRÄNSNING MELLAN OLIKA TYPER AV MARKANSPRÅK

- J NY JÄRNVÄGSMARK MED ÄGANDERÄTT
- JS NY JÄRNVÄGSMARK MED SERVITUTSRÄTT
- JS NY JÄRNVÄGSMARK MED SERVITUTSRÄTT OCH TILLFÄLLIG NYTTJÄNDERÄTT
- J,Vi NY JÄRNVÄGSMARK MED ÄGANDERÄTT OCH NYTT VÄGOMRÅDE MED INSKRÄNKT VÄGRÄTT
- V NYTT VÄGOMRÅDE MED VÄGRÄTT
- Vi NYTT VÄGOMRÅDE MED INSKRÄNKT VÄGRÄTT, DAG-/GRUNDVATTENUTSLÄPP FRÅN PUMPSTATION
- INDRAGNING AV VÄG FRÅN ALLMÄNT UNDERHÅLL
- T TILLFÄLLIG NYTTJÄNDERÄTT FÖR ARBETSOMRÅDE/ETABLERING/BYGGTRAFIK. GÄLLER FRÅN BYGGESTART TILL TVÅ MÅNADER EFTER SLUTBESIKTNING

- JS1 SERVITUT FÖR SERVICEVÄG
 T1 ÄVEN ÖPPEN FÖR ANNAN TRAFIK, FÅR EJ BLOCKERAS
 T2 ETABLERINGSOMRÅDE OCH BYGGVÄG
 T3 TILLFÄLLIG VÄG FÖR ALLMÄN TRAFIK
 T4 RÄTTIGHET ATT ANDRONA PASSAGE FÖR BYGGVÄG ÖVER DIKE
 T5 BYGGVÄG, ÄVEN ÖPPEN FÖR ANNAN TRAFIK, FÅR EJ BLOCKERAS
 T6 TILLFÄLLIGT UPPLAG
 T7 YTA FÖR ÖVERSLNING

ÖVRIGA BETECKNINGAR PÅ PLANKARTAN

- MÄRKERING ELLER AVGRÄNSNING AV SKYDDÅTGÄRDER OCH FÖRSIKTIGHETSMÅTT
- Sk1 BULLERSKYDDSSKÄRM
- Sk2 ERBJUDANDE OM BULLERSKYDDÅTGÄRDER UTANFÖR VÄGOMRÅDE/JÄRNVÄGSMARK I FORM AV FASAD/FÖNSTERÅTGÄRD
- Sk3 ERBJUDANDE OM BULLERSKYDDÅTGÄRDER UTANFÖR VÄGOMRÅDE/JÄRNVÄGSMARK I FORM AV LOKALT SKYDD VID UTEPLATS
- Sk4 PANELSTÄNGSEL
- Sk5 FAUNAPASSAGE

ÅTGÄRDER SOM UNDANTAS FRÅN KRAV PÅ BYGGLOV ENLIGT PBL
 B1 BYGGLOV KRAVS INTE FÖR PLANK

VERKSAMHETER/ÅTGÄRDER SOM UNDANTAS FRÅN FÖRBUD ENLIGT MILJÖBALKEN

SKYDDIGHETEN ATT GÖRA ANMÄLAN FÖR SAMRÅD ENLIGT 126 MB GÄLLER INTE FÖR DE VERKSAMHETER OCH ÅTGÄRDER SOM BEHÖVS FÖR ATT BYGGA VÄG/JÄRNVÄG OCH SOM FASTSTÄLLS OCH INGÅR I VÄGOMRÅDE FÖR ALLMÄN VÄG/JÄRNVÄGSMARK ELLER OMRÅDE FÖR TILLFÄLLIG NYTTJÄNDERÄTT

FÖRBUDEN SOM AVSER VERKSAMHET ELLER ÅTGÄRD INOM GENERELLT BIODIVERSITÄTSMÅTT (7:11 2 ST. MB) GÄLLER INTE BYGGANDE AV ALLMÄN VÄG/JÄRNVÄG

ÖVRIGA BETECKNINGAR PÅ PLANKARTAN

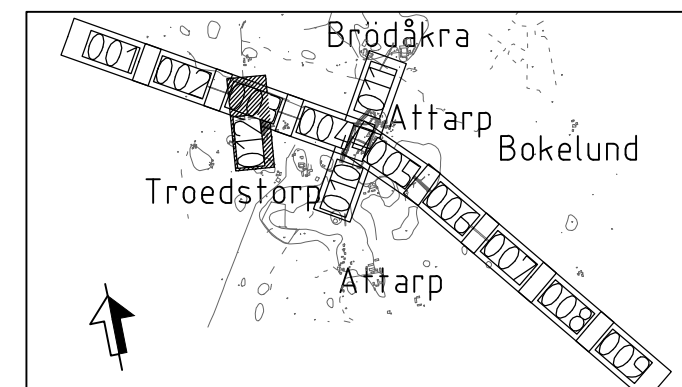
- KM78+ 100 NYTT JÄRNVÄGSSPÅR, SPÅRMITT MED LÄNGDMÄTNING OCH HÖJD.
- +36.80 NY SPÄRVÄXEL
- 0/200 NYTT STÄNGSEL
- LÄNGDMÄTNING FÖR VÄGPROFIL

FASTSTÄLLS EJ

- FASTIGHETSGRÄNS
- TRAKTGRÄNS
- ODLINGSMARKSGRÄNS
- VÄG-/GÅNGBANEKANT
- VÄGRÄCKE
- STAKET
- JÄRNVÄGSSPÅR
- FASTIGHETSNUMN
- TRAKTNAMN
- BYGGNAD/ÖVRIG
- TRAFIKVERKETS FASTIGHET SOM BEHÅLLS SOM JÄRNVÄGSMARK MED ÄGANDERÄTT.

KOORDINATSYSTEM

SYSTEM I PLAN SWEREF 99 13 30 SYSTEM I HÖJD RH 2000



JÄRNVÄGSPLAN

LEVERANTÖR ATKINS SNC-LAVALIN	AVDELNING VÄG UPPDRAGSNUMMER 2012721	LEVERANS/ÄNDRINGS-PM KONSTRUKTIONSNUMMER	TEKNIKOMRÅDE GEMENSAM GRANSKNINGSSTATUS / SYFTE
SKAPAD AV ATKINS/PIHA	GRANSKAD AV ATKINS/JEKI	GRANSKAD AV ATKINS/MAHI	DATUM 2021-02-15
SKÅNEBANAN, ATTARP FÖRLÄNGNING AV MÖTESSPÅR HÄSSLEHOLMS KOMMUN		PLANKARTA	HANDLINGSTYP GRANSKNINGSHANDLING ANLÄGGNINGSTYP MARK KILOMETER-METER 4 +469 -6 +100 BANDL 941
SKALA 1:1000	FORMAT A3FF	RITNINGNUMMER FÖRVALTNING	RITNINGNUMMER PROJEKT 2012721-79-110 BLAD 012 NÄSTA BLAD - ÅNDR. -