

Samrådsmöte

18.00-20.00

Stadshuset i Kungälv

2020-03-03

Väg 168 genom
Tjuvkil



**KUNGÄLVS
KOMMUN**

och



TRAFIKVERKET

i samarbete

Hållpunkter

18:00 Välkomna!

- Presentation av närvarande
- Projektet – process, mål och förslag på åtgärd
- Miljö
- Marklösen
- Tider

ca 18:30 Enskilda samtal och fritt för frågor

20:00 Mötet avslutas

Presentation av närvarande

Trafikverket

Mikael Andrén

Ulrika Holterberg

Johanna Johansson

Ann-Sofi Dalbert

Charlotta Glasell

Ann-Kristin Lundberg

Peter Lindqvist

Projektledare

Biträdande projektledare

Projektingenjör

Markförhandlare

Markförhandlare

Specialist miljö

Specialist buller och vibrationer

Kungälv kommun

Jenny Bjönness Bergdahl

Erik Liedner

Denis Nähring

Trafikstrateg

Planhandläggare

Mark- och exploateringsingenjör

Afry (konsult)

Christian Cruz Torres

Ann-Sofie Bergenblock

Uppdragsledare

Biträdande uppdragsledare



Vi vill be om följande för kvällen..

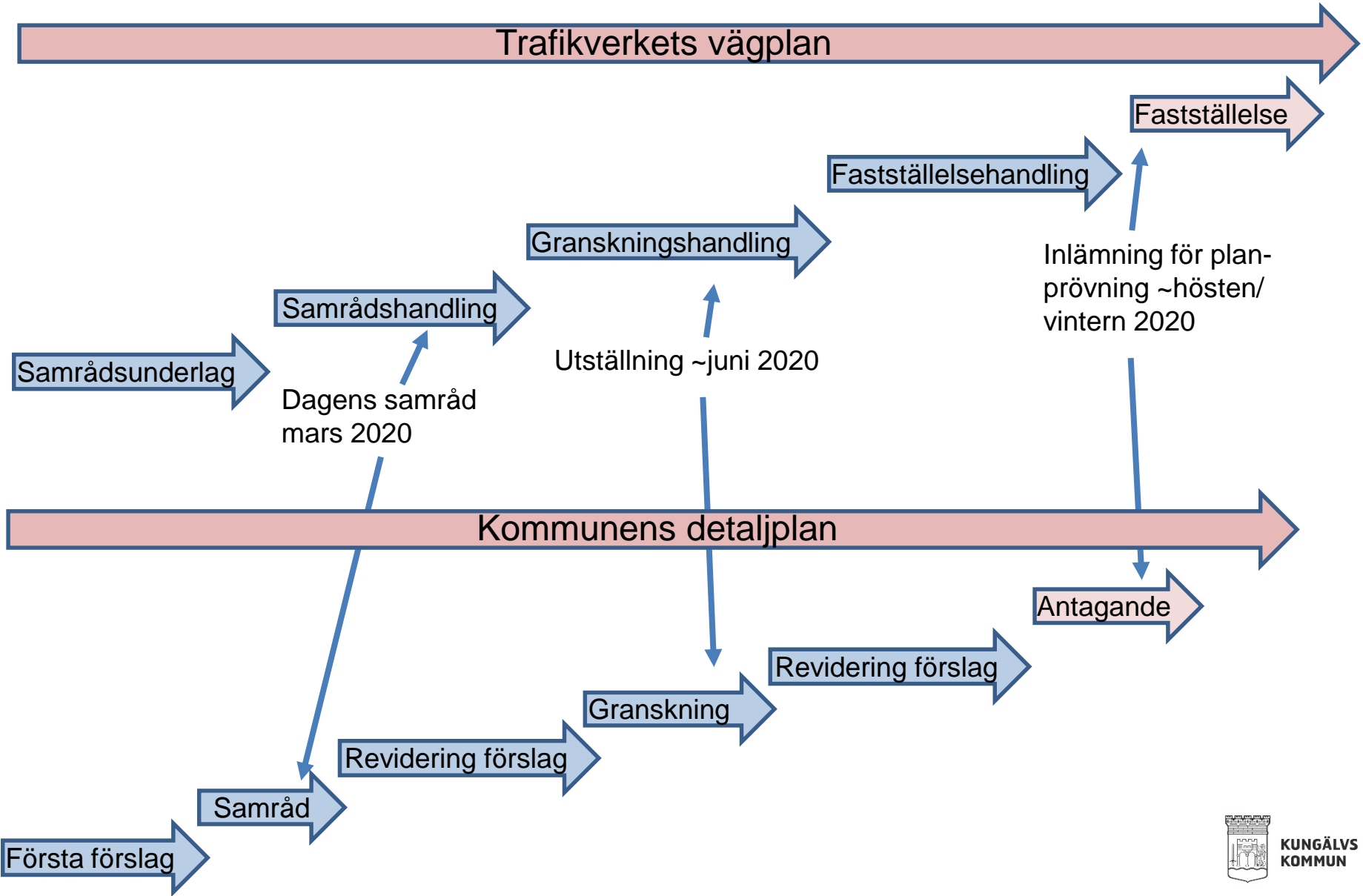
..vi håller god ton och respekterar varandra

..alla frågor och svar behöver noteras – använd våra formulär

..endast diskutera frågor som berör aktuellt projekt

..meddela oss om ni har anläggningar under mark i anslutning till föreslagen gång- och cykelväg





Vägförslaget

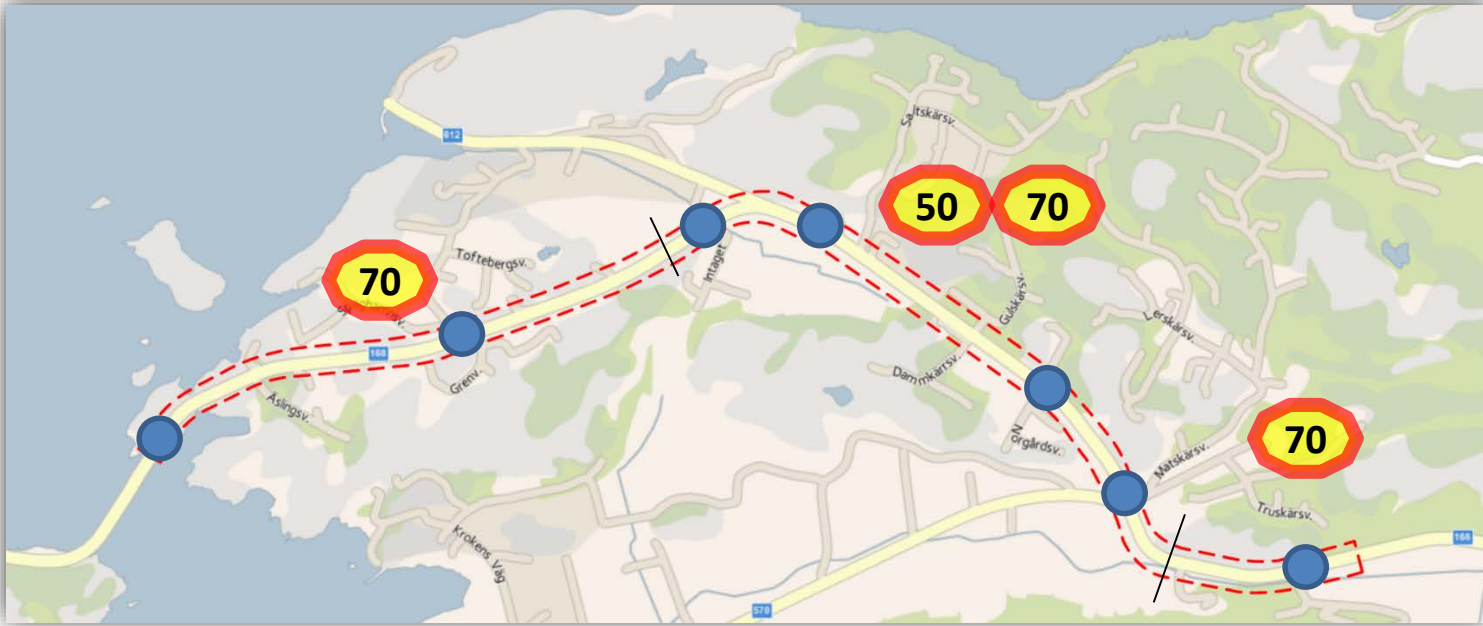
Översikt



1. Marstrand - Nordösund
2. Nordösund - Tjuvkil
3. Tjuvkil - Vävra
4. Vävra - Risby
5. Risby - Stället
6. Stället - Kungälv



Översikt - Tjuvkil



- Aktuell sträcka cirka 3,4 km lång
- Befintlig väg 168 är 5,3 – 6,3 meter bred
- Smala vägrenar (gång- och cykeltrafik hänvisad till körbanan)
- Skyltad hastighet är säsongsvarierad
- Hållplatslägen – stolpe i diket

Projekt mål

- Öka trafiksäkerheten för gång- och cykeltrafikanterna
- Skapa bättre förutsättningar för att välja kollektivtrafik
- Minimera intrånget/ påverkan på den befintliga miljön
- Begränsa störningar för närboende. *Under projektering, byggskedet och i driftskedet*
- Bibehålla god framkomlighet på väg 168

Trafikförslag



- Öka trafiksäkerheten för gång- och cykeltrafikanterna
 - Gång- och cykelväg från Nordösund till Gethagen
- Skapa bättre förutsättningar för att välja kollektivtrafik
 - Ordentliga hållplatser
 - Gångpassage och cykelparkering vid hållplatser
 - Breddning väg 168 till 6,5 m (70 km/h) och 6,0 m (50 km/h)

Miljö

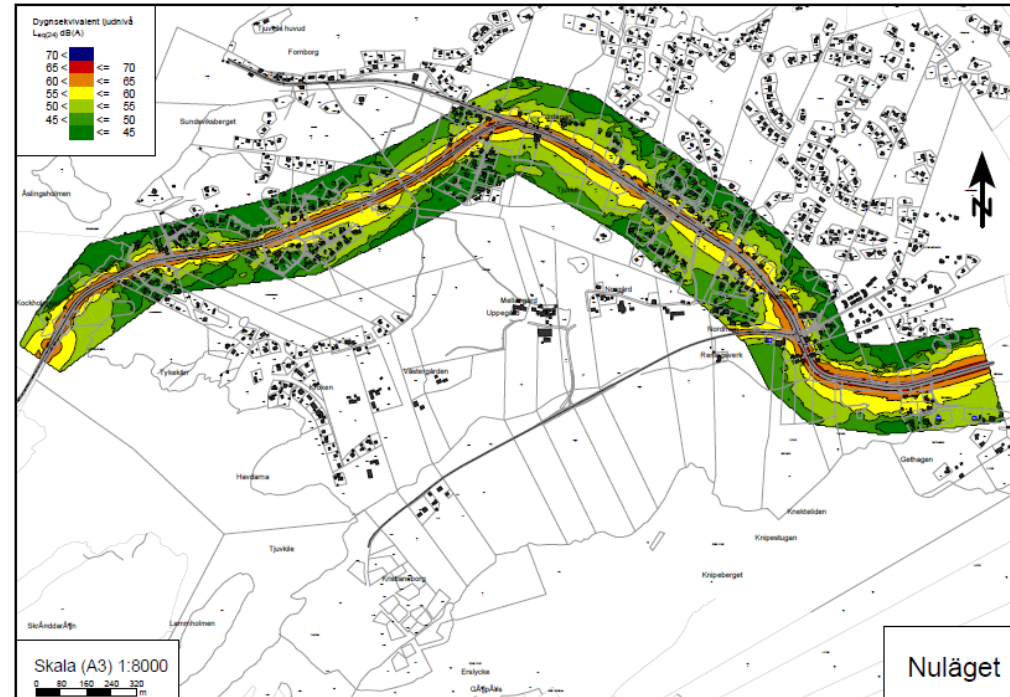


KUNGÄLV
KOMMUN

Miljöeffekter

Buller

- Idag påverkas 42 bostadshus på 40 fastigheter av för höga bullervärden.
- År 2040 beräknas strax över 50 fastigheter påverkas av för höga bullervärden med det förslag som går i befintlig sträckning.



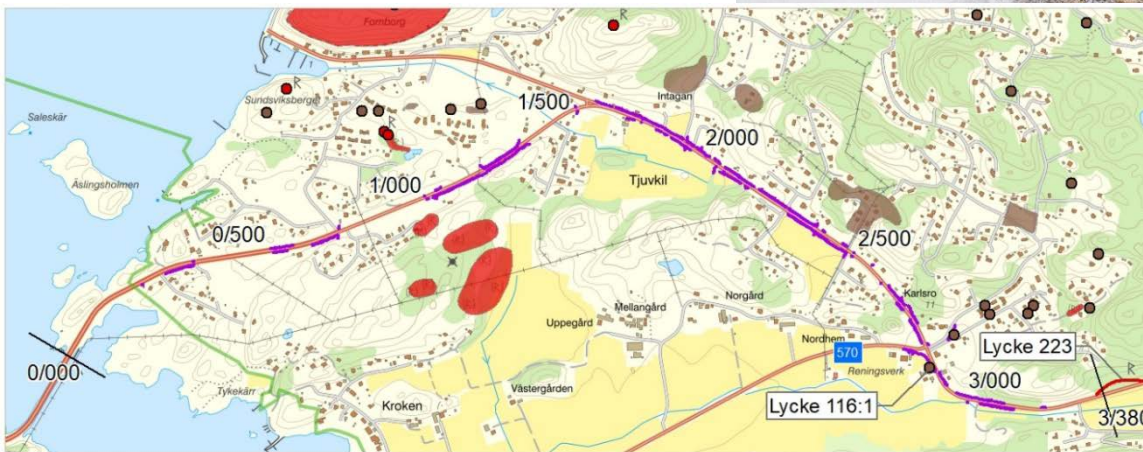
Förslag vägnära bulleråtgärder



- Västra delen av Spaghamnsvägen
- Öster om Grenvägen
- Café Zanzibar (befintlig)
- Väster om Matskärsvägen
- Öster om Matskärsvägen

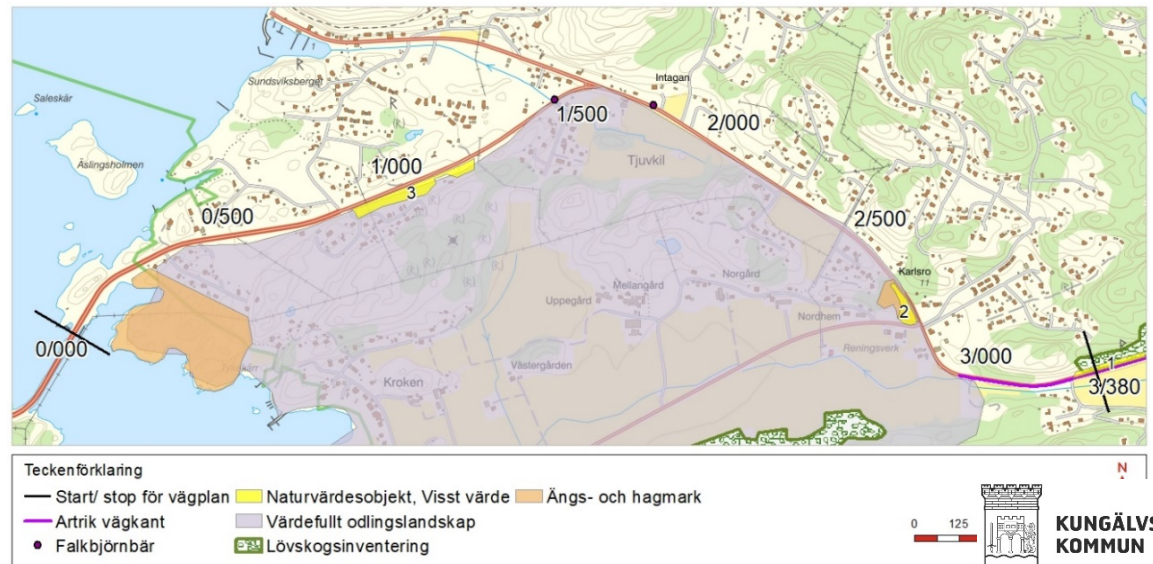
Miljöeffekter: *Kulturmiljö*

- Kulturlandskapet: jordbrukslandskap med äldre bebyggelse i vissa delar
 - Påverkas negativt när vägen blir bredare och kommer närmare äldre gårdar
- Stenmurar: del av jordbrukslandskapet
 - Påverkas negativt när många behöver flyttas



Miljöeffekter: *Naturmiljö*

- Betesmarker
- Artrik vägkant i öster med bl a fridlyst art
- Områden med generellt biotopskydd – stenmurar
- Tre naturvärdesobjekt med lägsta naturvärdesklassen – visst värde
- Två bäckar berörs



Marklösen

Marklösen

- Kommunen ansöker, Lantmäteriet genomför när detaljplanen vunnit laga kraft
- Kommunen blir ägare av hela vägområdet (grå färg i detaljplanen = blå och vit färg i vägplanen)
- Allmän platsmark → Plan- och bygglagen 6 kap 13§ och 17§ → Expropriationslagen 4 kap
- Minskning av fastighetens marknadsvärde
 - Förlust av mark
 - Påverkan av s.k. tomtanläggningar
- 25 % påslag



Tillfällig nyttjanderätt

- Arbetsområde som behövs under byggtid - gula områden i vägplanen
- Ingår ej i detaljplanen
- Tillfällig nyttjanderätt får tas i anspråk när vägplanen vunnit laga kraft
- Trafikverket kontaktar berörda fastighetsägare och tar fram avtal för tillfällig nyttjanderätt
- Marken återställs

Vem kan få ersättning?

- Fastighetsägare
- Servitutshavare
- Nyttjanderättshavare, t.ex. jordbruksarrendatorer

Tider

- Antagande detaljplan
- Till planprövning
- Bygghandling
- Planerad byggstart

hösten/ vintern 2020

hösten/ vintern 2020

2021 - 2022

andra halvåret 2022



KUNGÄLV
KOMMUN

Förberedelser/ Projektering

Trafikverket och dess konsulter har rätt att få tillträde till fastighet för:

mätning och utstakning

grundundersökningar (t.ex. arkeologi, geoteknik)

förberedande åtgärder

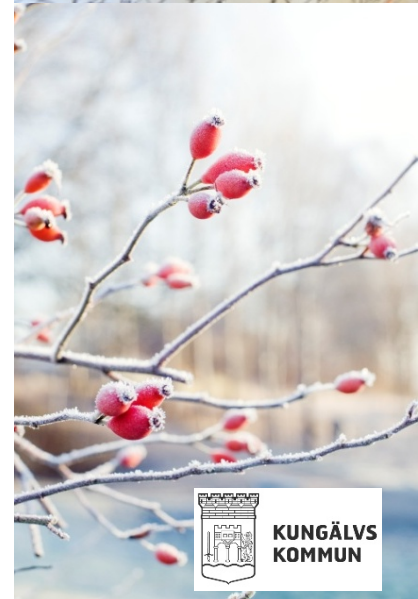
Vid dessa arbeten ska:

skador om möjligt undvikas

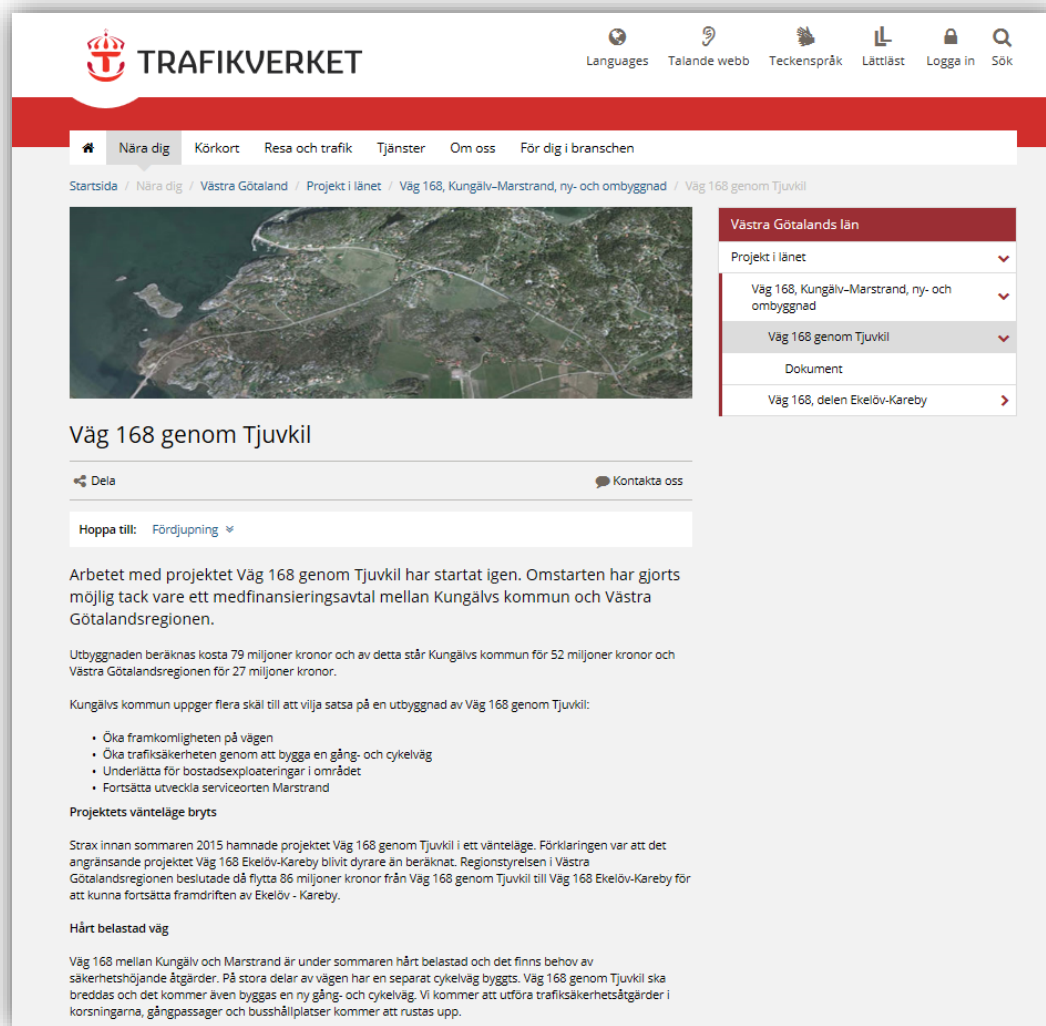
träd i trädgård ej fällas eller skadas utan ägarens medgivande

Skador skall ersättas

(34 § Väglagen)



Läs mer om och följ projektet på websidan: www.trafikverket.se/vag168-tjuvkil



The screenshot shows the Trafikverket website interface. At the top, there is a navigation bar with the Trafikverket logo and icons for Languages, Talande webb, Teckenspråk, Lättläst, Logga in, and Sök. Below this is a secondary navigation bar with links like 'Nära dig', 'Körkort', 'Resa och trafik', 'Tjänster', 'Om oss', and 'För dig i branschen'. The main content area features a breadcrumb trail: 'Startsida / Nära dig / Västra Götaland / Projekt i länet / Väg 168, Kungälv-Marstrand, ny- och ombyggnad / Väg 168 genom Tjuvkil'. A large aerial photograph of the road area is displayed. To the right, a sidebar menu for 'Västra Götalands län' lists 'Projekt i länet', 'Väg 168, Kungälv-Marstrand, ny- och ombyggnad', 'Väg 168 genom Tjuvkil', 'Dokument', and 'Väg 168, delen Ekelöv-Kareby'. The main heading is 'Väg 168 genom Tjuvkil'. Below the heading are 'Dela' and 'Kontakta oss' buttons. A 'Hoppa till:' dropdown menu is set to 'Fördjupning'. The text below explains that work on the project has restarted, mentioning a financing agreement between Kungälv kommun and Västra Götalandsregionen. It states the project cost is 79 million SEK, with Kungälv kommun contributing 52 million and the region 27 million. A list of reasons for the project includes increasing road safety, traffic safety, and service development. The text also notes that the project was previously on hold in 2015 due to budget constraints and is now being prioritized.

Väg 168 genom Tjuvkil

Dela Kontakta oss

Hoppa till: Fördjupning

Arbetet med projektet Väg 168 genom Tjuvkil har startat igen. Omstarten har gjorts möjlig tack vare ett medfinansieringsavtal mellan Kungälv kommun och Västra Götalandsregionen.

Utbyggnaden beräknas kosta 79 miljoner kronor och av detta står Kungälv kommun för 52 miljoner kronor och Västra Götalandsregionen för 27 miljoner kronor.

Kungälv kommun uppger flera skäl till att vilja satsa på en utbyggnad av Väg 168 genom Tjuvkil:

- Öka framkomligheten på vägen
- Öka trafiksäkerheten genom att bygga en gång- och cykelväg
- Underlätta för bostadsexploatering i området
- Fortsätta utveckla serviceorten Marstrand

Projektets vänteläge bryts

Strax innan sommaren 2015 hamnade projektet Väg 168 genom Tjuvkil i ett vänteläge. Förklaringen var att det angränsande projektet Väg 168 Ekelöv-Kareby blivit dyrare än beräknat. Regionstyrelsen i Västra Götalandsregionen beslutade då flytta 86 miljoner kronor från Väg 168 genom Tjuvkil till Väg 168 Ekelöv-Kareby för att kunna fortsätta framdriften av Ekelöv - Kareby.

Hårt belastad väg

Väg 168 mellan Kungälv och Marstrand är under sommaren hårt belastad och det finns behov av säkerhetshöjande åtgärder. På stora delar av vägen har en separat cykelväg byggts. Väg 168 genom Tjuvkil ska breddas och det kommer även byggas en ny gång- och cykelväg. Vi kommer att utföra trafiksäkerhetsåtgärder i korsningarna, gångpassager och busshållplatser kommer att rustas upp.