

Samrådsmöte

18.00-20.00

Mimers Hus

2018-01-17

Väg 168 genom
Tjuvkil



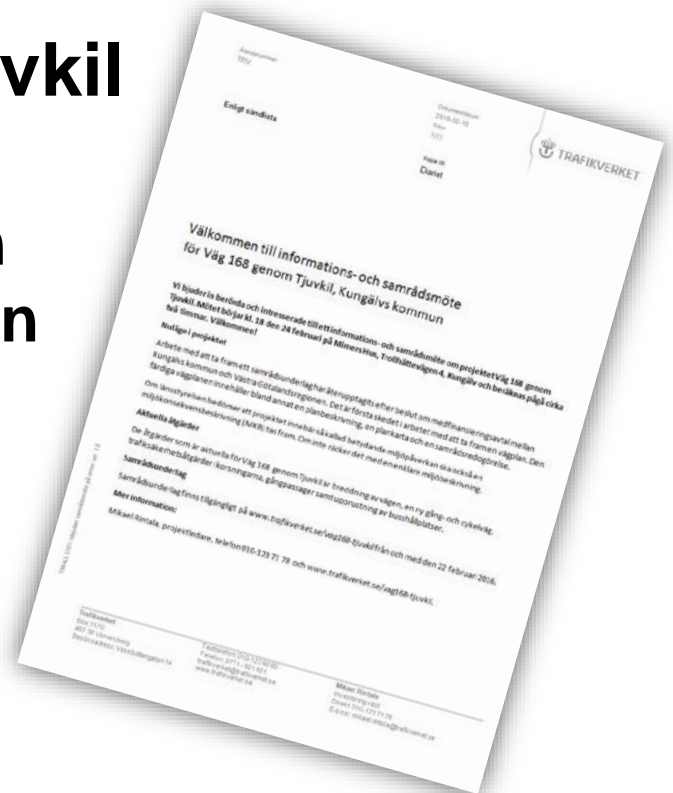
TRAFIKVERKET

Välkomna till samrådsmöte angående

Väg 168 genom Tjuvkil

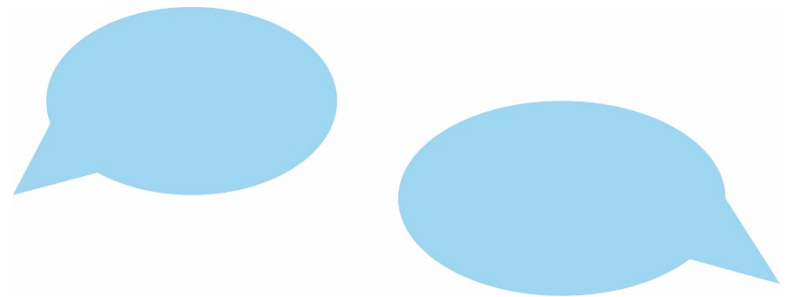
Kungälv's kommun
Västra Götalands län

2018-01-17



Dagordning

1. Mötet öppnas
2. Presentation av de närvarande
3. Bakgrund
4. Vad är en vägplan?
5. Marklösen
6. Trafikprognos
7. Vägplanens förslag
8. Miljö
9. Tidplan
10. Ordet fritt för allmänna frågor
11. Mötet avslutas



Presentation av närvarande

Mikael Rintala

Projektledare, Trafikverket

Andreas Eckre

Markförhandlare, Trafikverket

Thomas Grönlund

Miljöspecialist, Trafikverket

Linnéa Larsson

Projektingenjör, Trafikverket

Lennart Mossberg

Kommunikatör, Trafikverket

Jenny Bjönness Bergdahl

Kungälv kommun

Madeleine Ströby

Uppdragsledare, ÅF Infrastructure AB

Martin Tunlid

Redaktör, ÅF Infrastructure AB

Johan Hallberg

Trafikutredare, ÅF Infrastructure AB

Anna Alvarsson

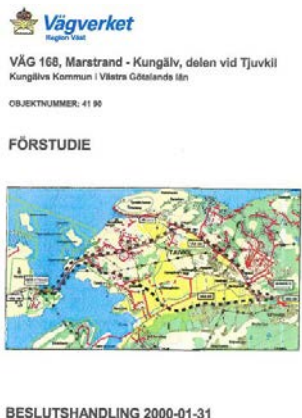
Miljöspecialist, ÅF Infrastructure AB

Översikt



Bakgrund

- Förstudie 2000
- Vägutredning 2002
- Arbetsplan för förbifart alt. A/B 2011-2012
- Länsstyrelsens yttrande 2013
- Beslutsunderlag 2014
- Vägplan åtgärder befintlig väg
 - Start hösten 2014
 - Våren 2015 vänteläge pga. Ekelöv-Kareby
 - Återstart hösten 2015
 - Osäkerhet gällande förutsättningar/kostnader medförde vänteläge 2016
 - Översyn av kapacitet och framkomlighet 2017
 - Trafiksäkerhetsprojekt som är med i gällande Regional plan



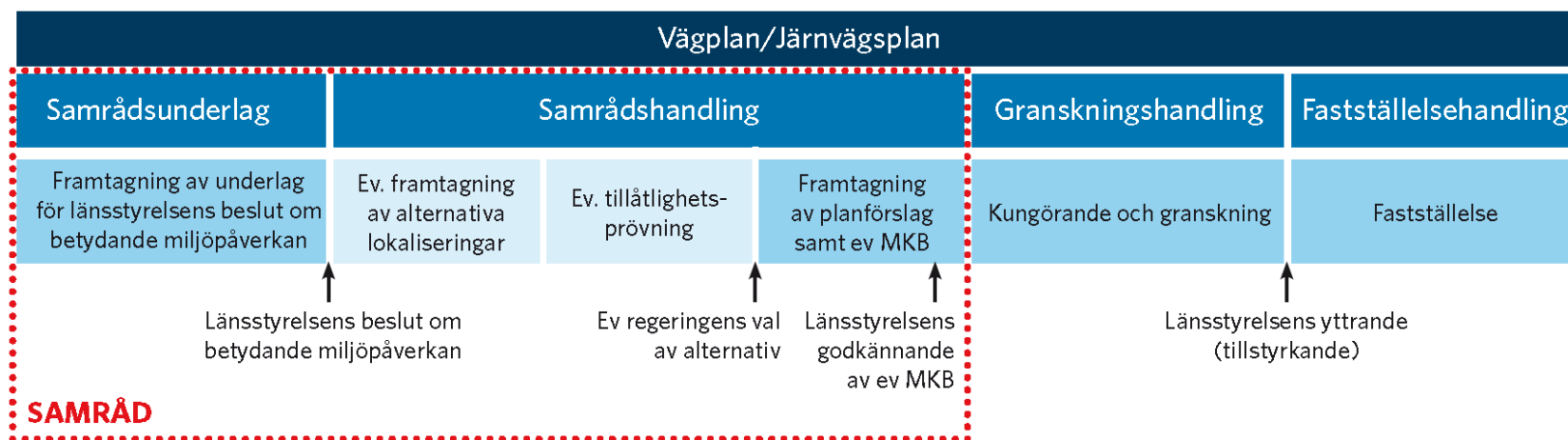
Befintlig väg

- Vägen har låg standard avseende trafiksäkerhet
- Vägen är smal (5,3-6,3 m) och kurvig i både plan och profil
- Bristfälligt utformade sidoområden
- Korsningar saknar fält för svängande fordon
- Hastigheten på sträckan är 50 resp. 70 km/h
- Trafikflöde 2013 (årsdygnstrafik): 3280 fordon/dygn
- Många utfarter/enskilda vägar ansluter direkt till väg 168
- Låg standard busshållplatser
- Separat gång- och cykelväg samt passager saknas
- Buller

Projektmål

- Öka trafiksäkerheten främst för gång- och cykeltrafikanterna
- Skapa god framkomlighet för kollektivtrafiken samt öka tillgängligheten till busshållplatserna
- Begränsa störningar för närboende under projektering, byggtid och drift

Vägplaneringsprocessen, vad är en vägplan?



- Var ska vägen gå och hur ska den utformas? **(Här är vi)**
- Länsstyrelsen tar beslut om betydande miljöpåverkan.
- Placering och utformning studeras mer detaljerat.

Vägplanen innehåller

- Planbeskrivning
- Miljöbeskrivning eller Miljökonsekvensbeskrivning
- Kartor och ritningar i plan
- Bilagor från de olika teknikområden
- Kostnadsbedömning
- Samrådsredogörelse inkl. protokoll från samråd
- Fastighetsförteckning
- Yttranden

Förberedelser/Projektering

Trafikverket och dess konsulter har rätt att få tillträde till fastighet för:

mätning och utstakning

grundundersökningar (t.ex. arkeologi, geoteknik)

förberedande åtgärder

Vid dessa arbeten ska:

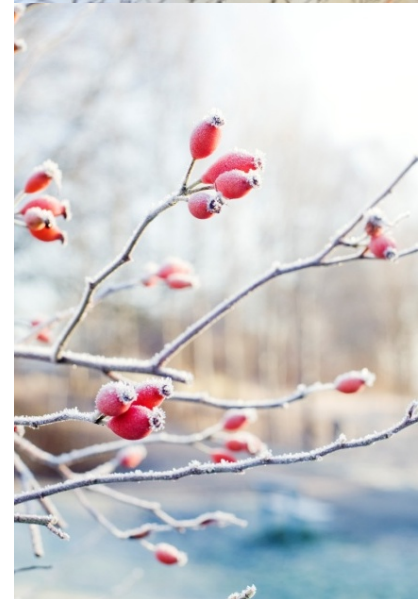
skador om möjligt undvikas

träd i trädgård ej fällas eller skadas

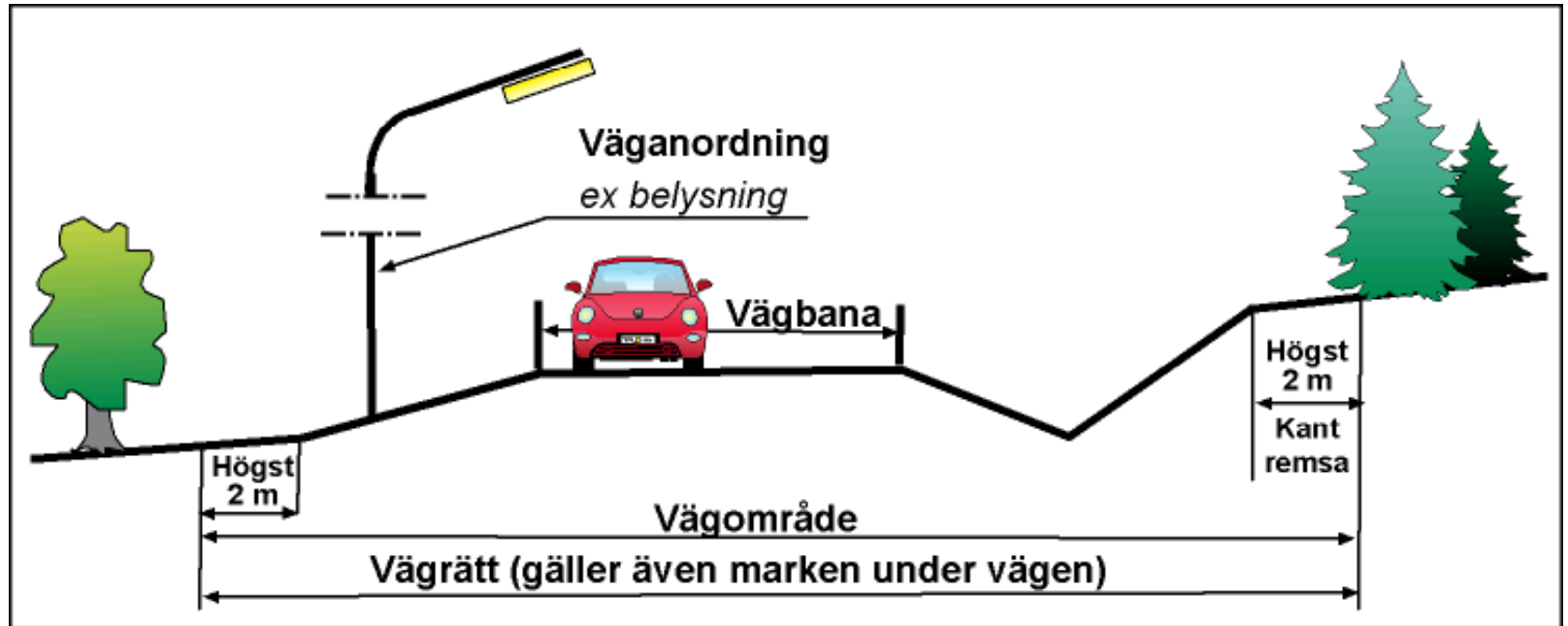
utan ägarens medgivande

Skador skall ersättas

(34 § Väglagen)



Vägområde

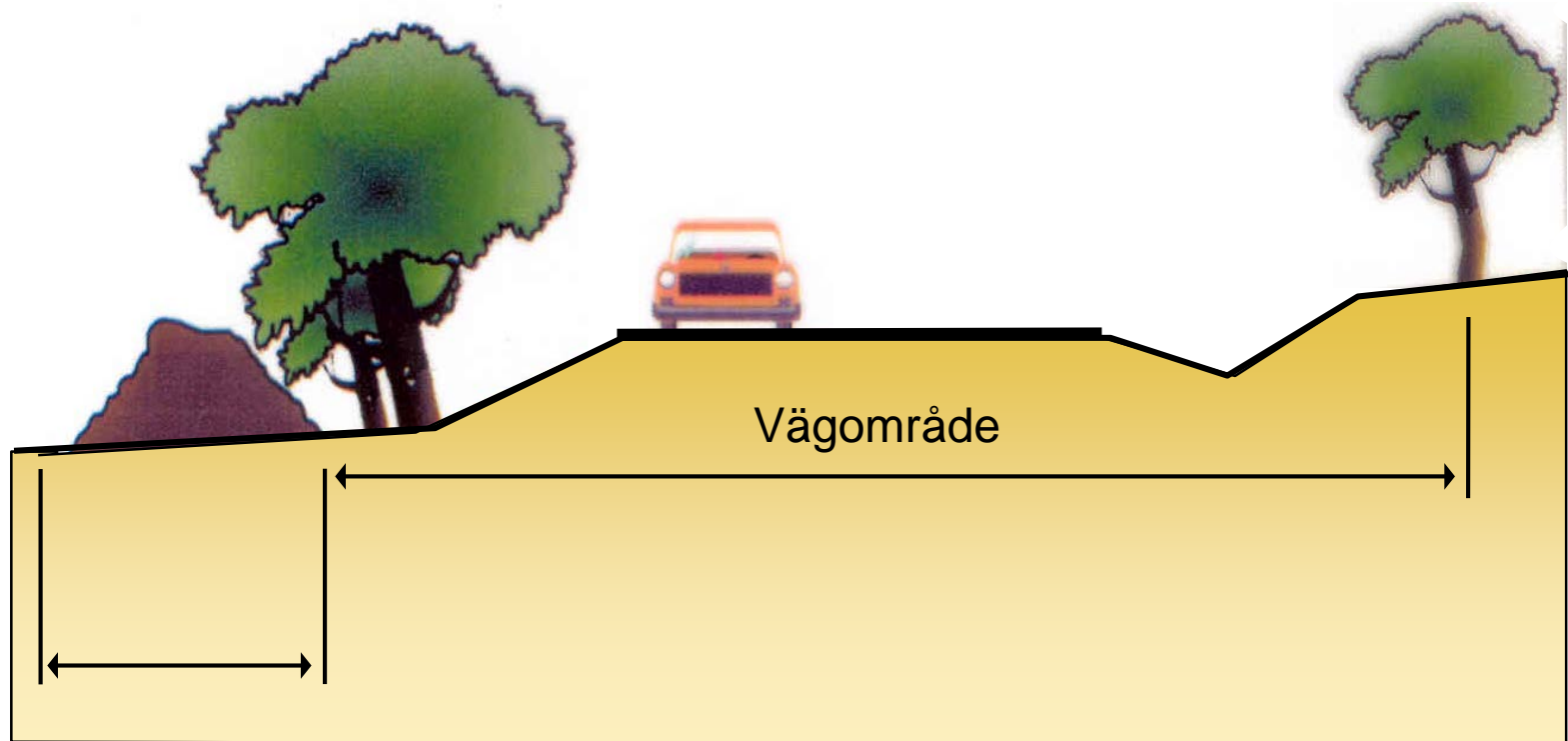


Vägrätt

- Vägrätt uppkommer när väghållaren tar i anspråk mark för väg, det vill säga när vägens sträckning över fastigheten blivit utmärkt och vägarbetet påbörjats. (31 § Väglagen)
- Vägrätten är en rätt för väghållaren att nyttja den mark som behövs för vägen. Rätt till grus, berg och andra jordmassor inom vägområdet. (30§ Väglagen)
- Ingen förändring av fastighetsgränser.
- Vägrätten upphör när vägen dras in. (32 § Väglagen)



Mark under byggtiden



Yta som används under byggnadstiden, t.ex. för massupplag

Vem kan få ersättning?

Fastighetsägare

Servitutshavare

Nyttjanderättshavare, t.ex. jordbruksarrendatorer

Vad ersätts?

- Markintrånget – Minskning av fastighetens marknadsvärde
- 25 %-påslag på markintrång
- Annan skada
- Uppräkning med index och ränta

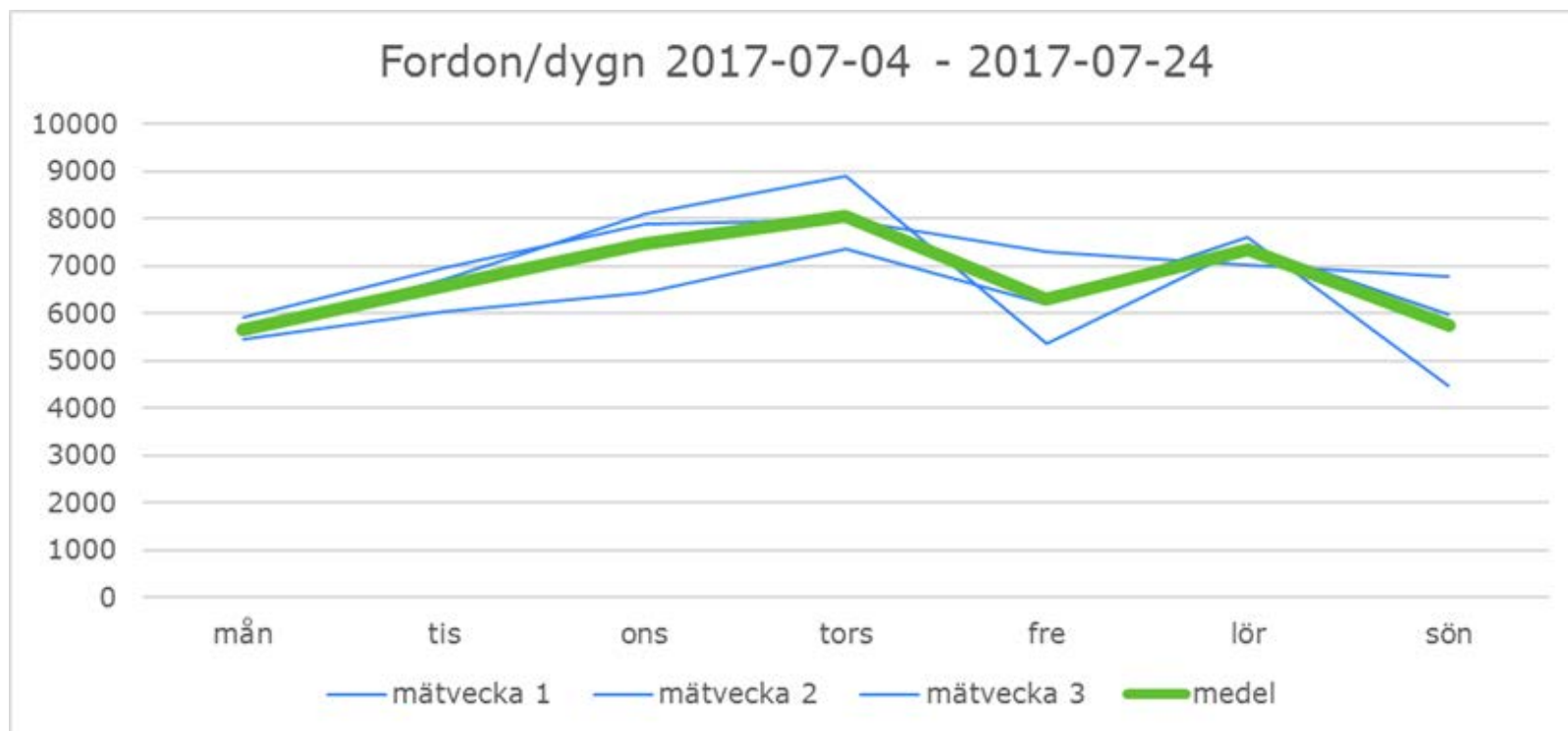
(55 § + 55 a § + 55 b § Väglagen)

Trafikprognos



Mätpunkt (år)	ÅDT fordon (f/d)	ÅDT lastbilar (f/d)	ÅDT-DIM (f/d) (år 2040)	ÅDT-DIM (f/d) inkl exploatering
A (2013)	3 130	200	4 200	4 500
B (2009)	200	20	280	1 300
C (2013)	3 280	210	4 400	4 700
D (2004)	810	45	1 400	1 400
E (2013)	4 860	260	6 500	6 900

Sommartrafik



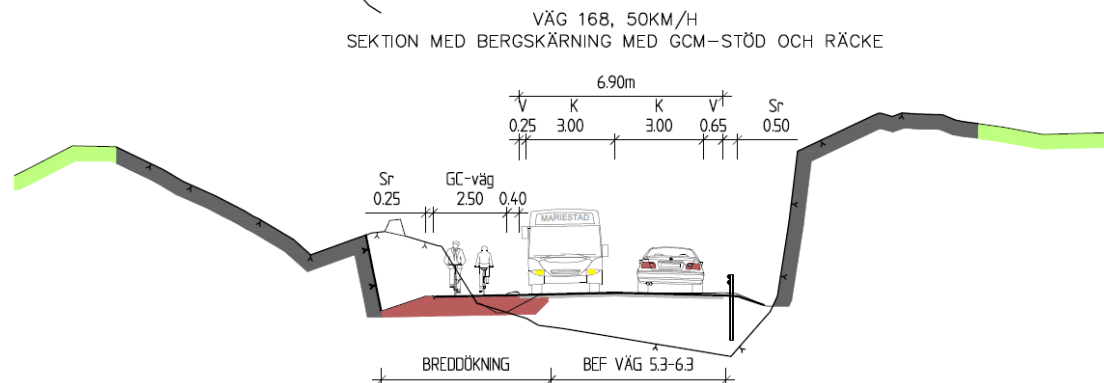
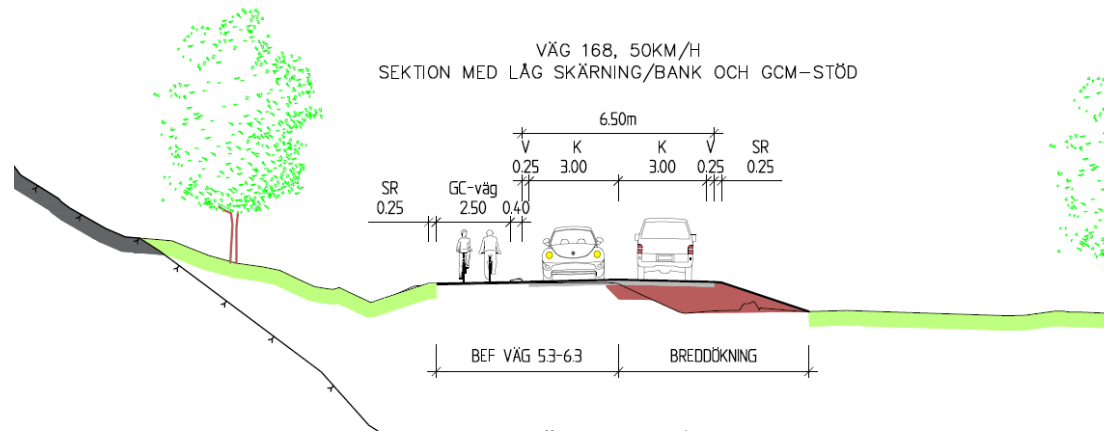
Trafikförslag

- 2,5 meter bred gång- och cykelväg
- Bredda befintlig körbana till 6,5 meter
- Korsningsåtgärd för korsningen med väg 168 och väg 612
- Ståyta för väntande kollektivtrafikresenärer
- Passager för att korsa väg 168
- Säkrade sidoområden

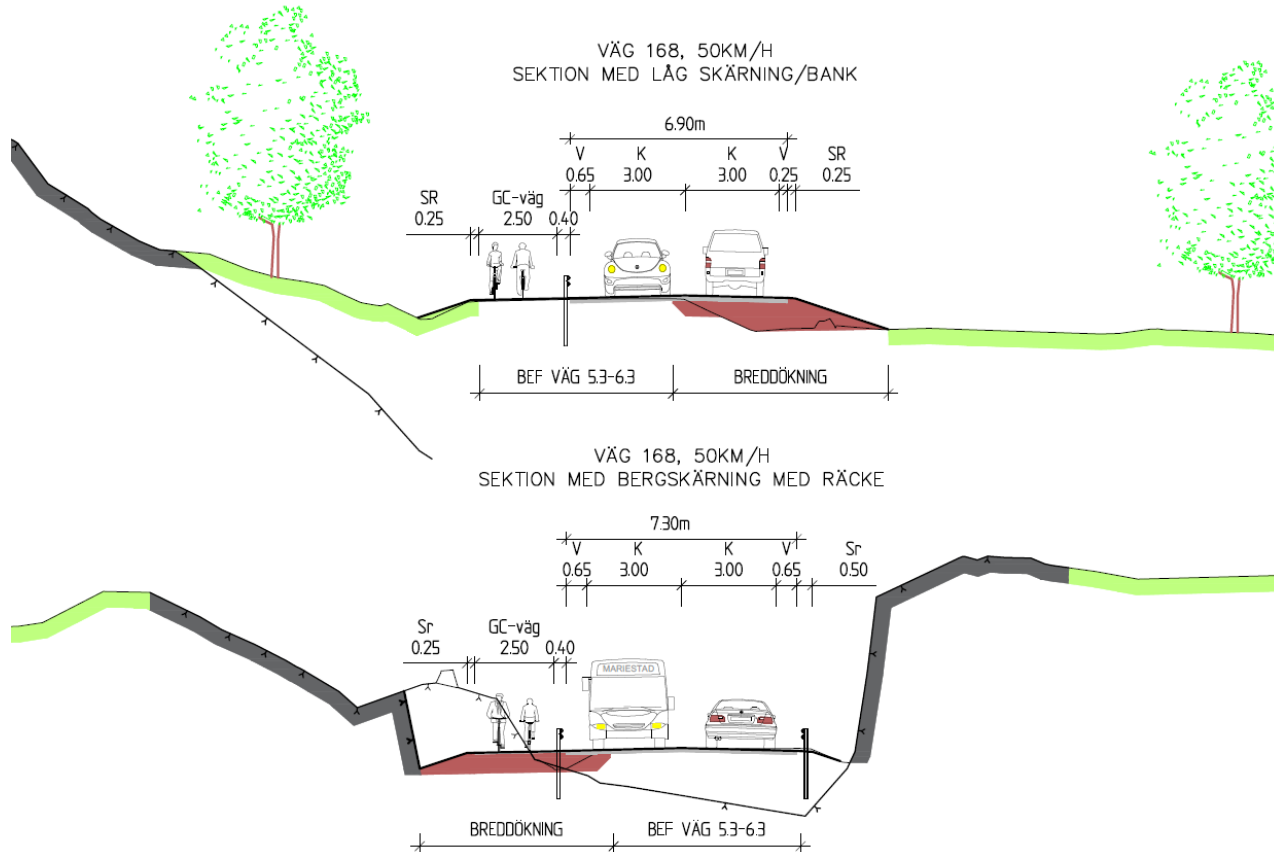
Gång- och cykelväg

Gång- och cykelväg planeras till norra sidan vägen.

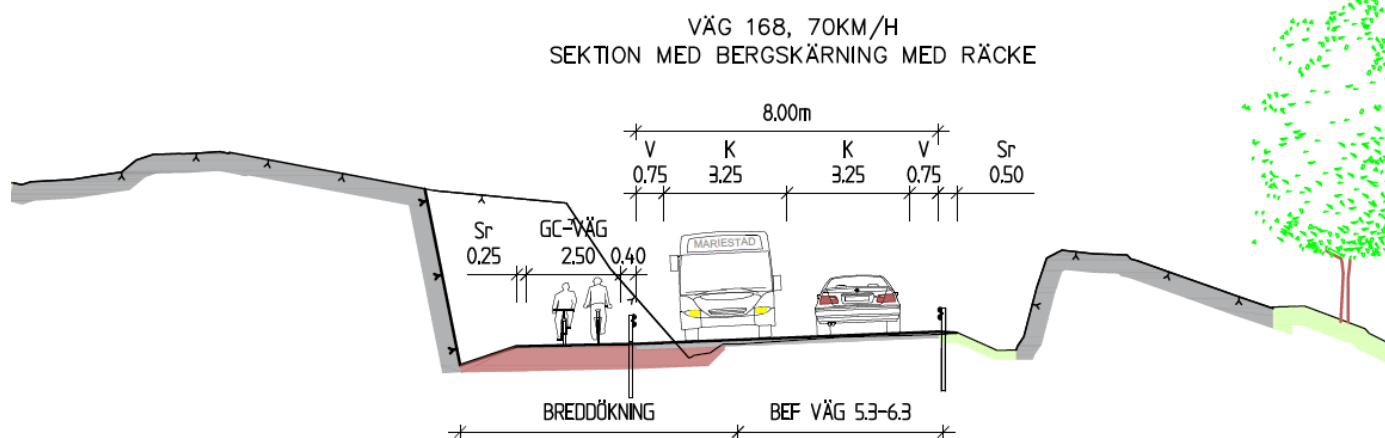
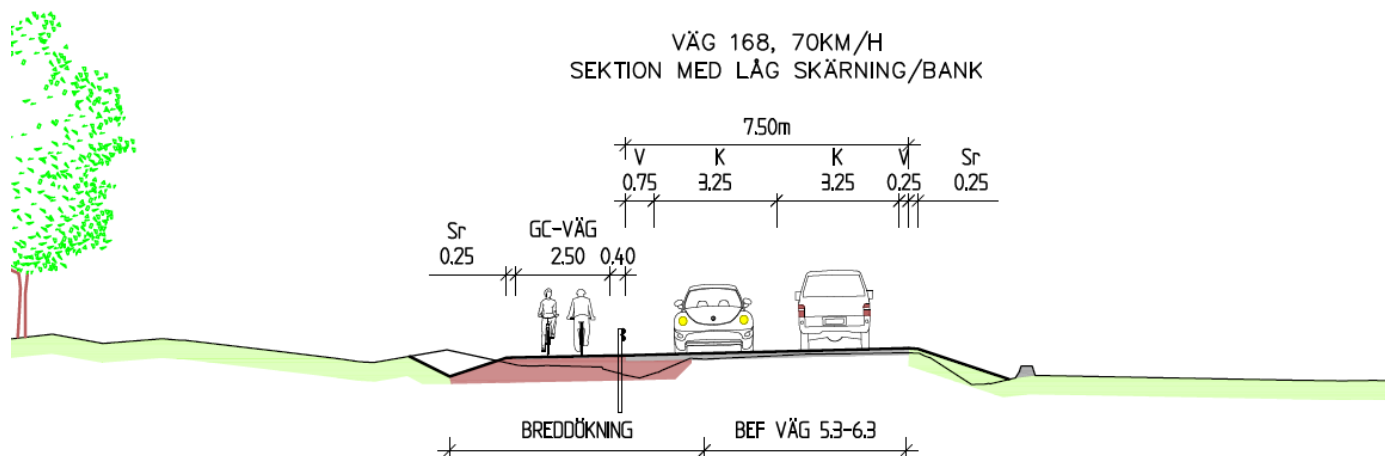
Gång- och cykelväg med gcm-stöd 50 km/h



Gång- och cykelväg med räcke 50 km/h



Gång- och cykelväg med räcke 70 km/h



Tjuvkils vägskäl, väg 168 och väg 612

Korsningen utformas med ett vänstersvängfält samt refug



Korsningen väg 570 och Matskärsvägen



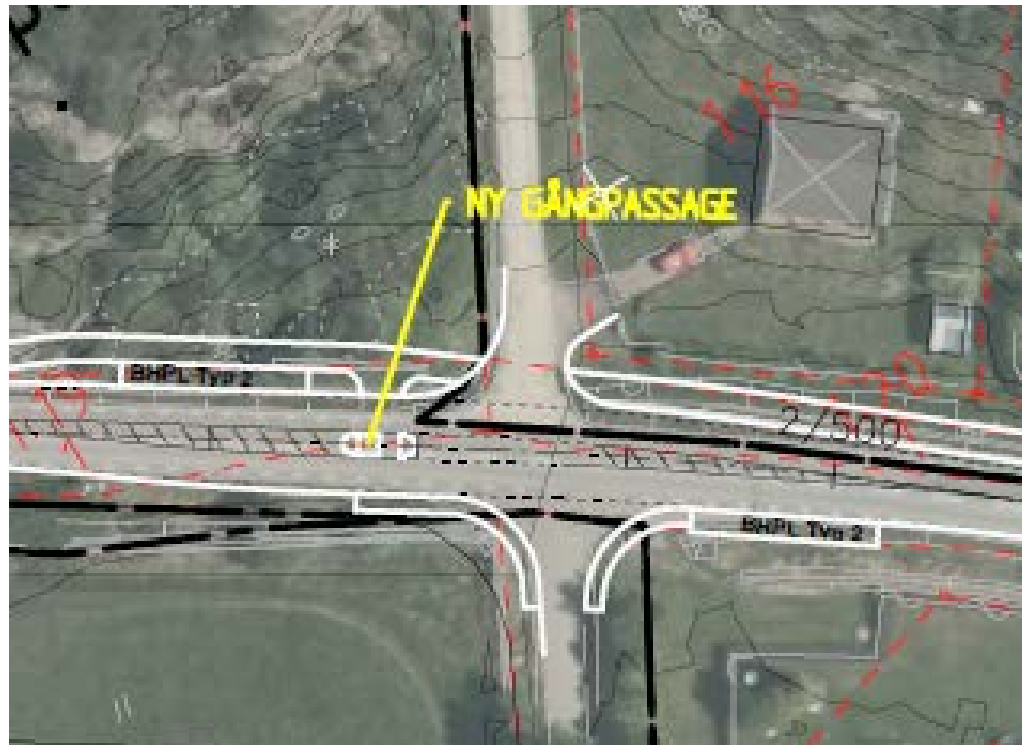
Busshållplatser

Ståyta för väntande resenärer



Passager för gång- och cykeltrafikanter

Passager för gång- och cykeltrafikanter föreslås



Säkrade sidoområden

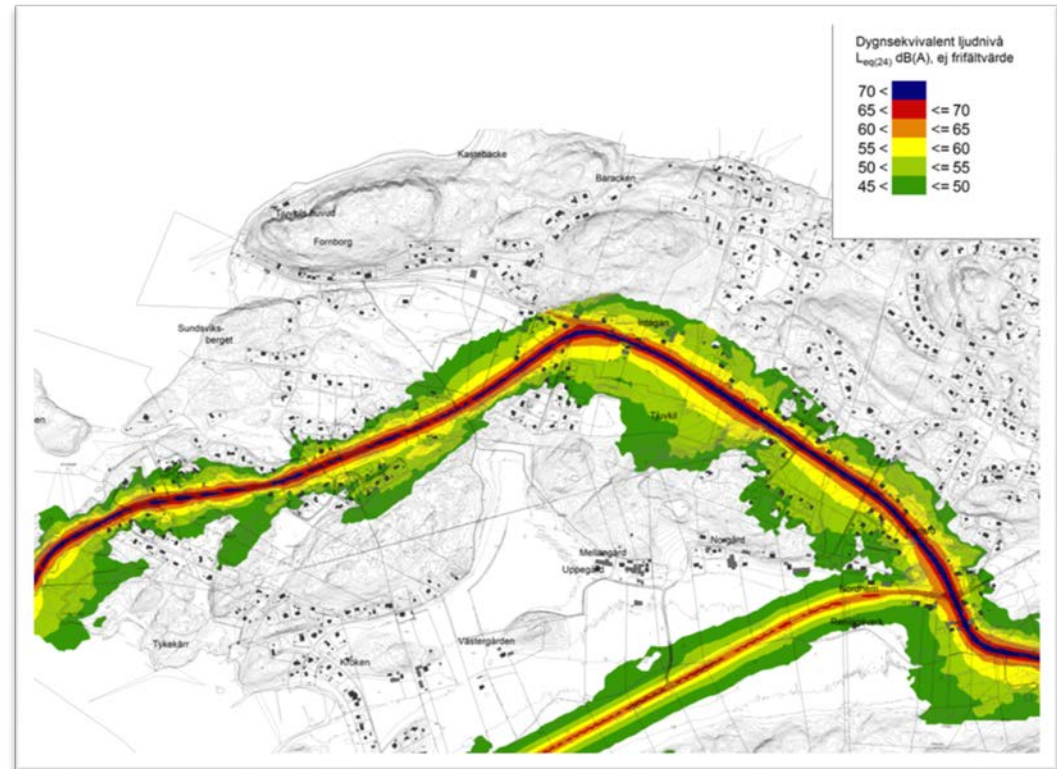
- Väg 168 har flera delar med berg nära inpå.
- En säkerhetszon på 2 meter efterfrågas men kommer inte gå att få till på vissa delar av sträckan.
- Bergsschakt, flytt av stolpar och andra hinder så som räcke är åtgärder som behövs för att säkra sidoområden och på så sätt öka trafiksäkerheten.



Miljöeffekter

Buller

- Stor del bostadshus i närheten av väg 168
- Omfattning på skyddsåtgärder ska utredas i kommande skede



Miljöeffekter

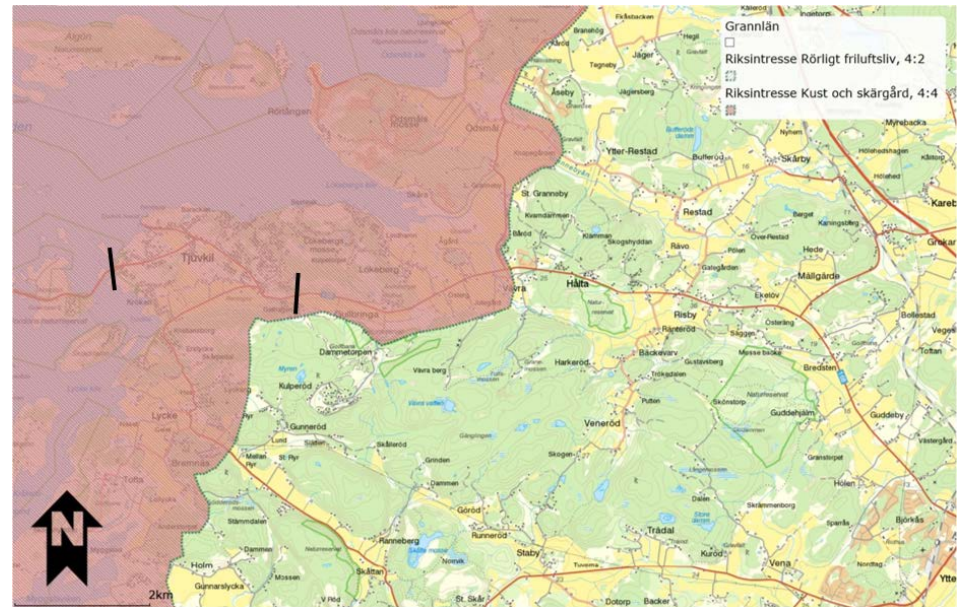
Sociala aspekter

- Framkomlighet och säkerhet i Tjuvkil förbättras.
- Bebyggelsen norr och söder om väg 168 knyts samman.
- Bullerskydd innebär dock fysiska barriärer och dessa måste placeras ut med eftertanke.

Miljöeffekter

Kulturmiljö

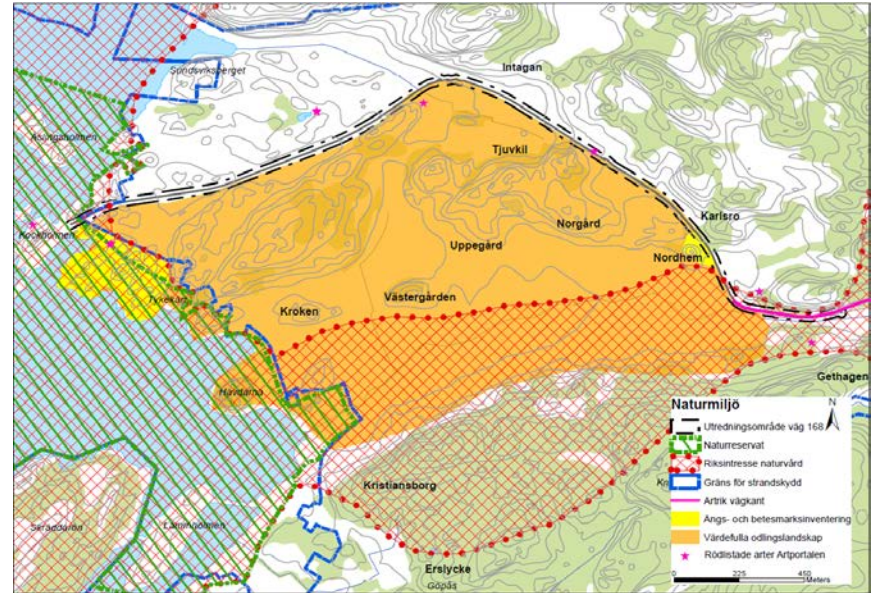
- Utredningsområdet ligger inom nationallandskap.
- En känd fornlämning berörs, ett vägmärke sydväst om korsningen mellan väg 168 och väg 570.
- Flera stengärdesgårdar berörs.



Miljöeffekter

Naturmiljö

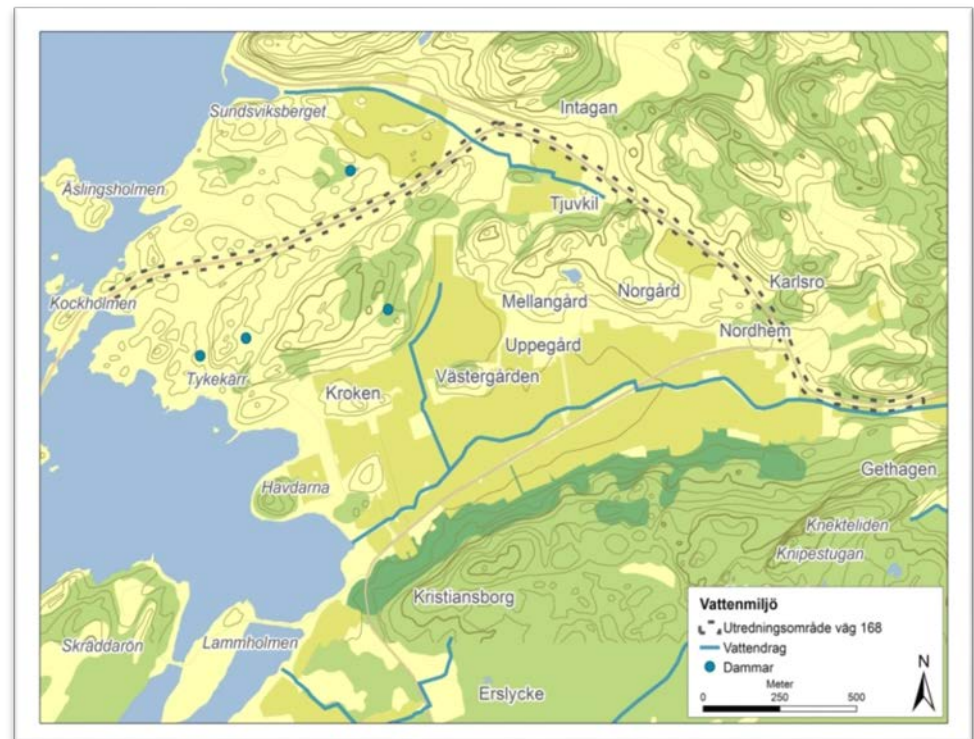
- De främsta naturvärden som förväntas kunna bli berörda är:
 - Artrika vägkanter
 - Områden med generell botoskydd
 - Rödlistade arter
- Västra delen av utredningsområdet innebär ingrepp i strandskyddat område
- Väg 168 går i/tangerar naturreservat och olika riksintressen.



Miljöeffekter

Vattenmiljö

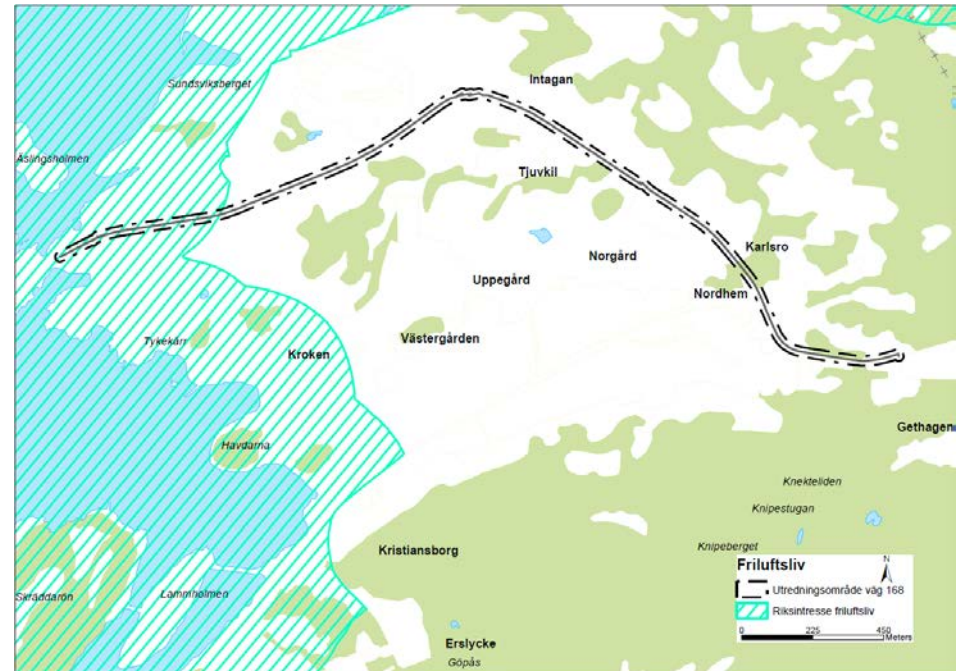
- Väg 168 avvattnas via diken och mindre bäckar.
- Arbeten nära vattendragen ska utföras så grumling undviks.



Miljöeffekter

Rekreation och friluftsliv

- Gång- och cykelvägen gör så att de boende säkert kan ta sig utmed vägen inom Tjuvkil, till havet, småbåtshamnen och Marstrand.
- Planerade passager över vägen bidrar till ökad tillgänglighet till områden som används för rekreation och friluftsliv.



Tidplan

- Samråd – Samrådsunderlag idag
- Beslut om betydande miljöpåverkan april 2018
- Samråd Samrådshandling juni 2018
- Granskning – Granskningshandling februari 2019
- Skicka plan till planprövning – Fastställelsehandling augusti 2019
- Byggstart i bästa fall (utan överklagan) 2020

Möjlighet att påverka

- Samråd under hela processen
- Planen hålls tillgänglig för granskning - möjlighet lämna synpunkter
- Fastställelseprövning
- Planen vinner laga kraft

- Läs mer om projektet på websidan: www.trafikverket.se/vag168-tjuvkil

The screenshot shows the Trafikverket website interface. At the top, there is a navigation bar with the Trafikverket logo and icons for Languages, Teckenspråk, Lättläst, Lyssna, Logga in, and Sök. Below this is a secondary navigation bar with links like 'Nära dig', 'Körkort', 'Resa och trafik', 'Tjänster', 'Om oss', and 'För dig i branschen'. The main content area features a breadcrumb trail: 'Startsida / Nära dig / Västra Götaland / Projekt i länet / Väg 168, Kungälv-Marstrand, ny- och ombyggnad / Väg 168 genom Tjuvkil'. A large aerial photograph of the road area is displayed. To the right, a sidebar menu for 'Västra Götalands län' lists 'Projekt i länet', 'Väg 168, Kungälv-Marstrand, ny- och ombyggnad', 'Väg 168 genom Tjuvkil', 'Dokument', and 'Väg 168, delen Ekelöv-Kareby'. The main heading is 'Väg 168 genom Tjuvkil', followed by social sharing options and a 'Hoppa till' dropdown set to 'Fördjupning'. The text describes planned road improvements for capacity, safety, and future expansion. A 'Fördjupning' section is highlighted, containing two sub-sections: 'Korta fakta' and 'Samrådsmöte 17 januari 2018'. 'Korta fakta' details the scope of work (road widening, pedestrian/cycle paths, safety improvements) and the current status (capacity study). 'Samrådsmöte 17 januari 2018' provides information about a public consultation meeting, including the date, time, location, and the purpose of the meeting.

Kontaktpersoner

Trafikverket

Mikael Rintala
Projektledare
mikael.rintala@trafikverket.se
Tel: 010-123 71 78 (direkt)

Andreas Eckre
Markförhandlare
andreas.eckre@trafikverket.se
Tel: 010-123 67 48 (direkt)

- Synpunkter skickas till investeringsprojekt@trafikverket.se eller Trafikverket Ärendemottagningen Region Väst Box 810, 781 28 Borlänge.
- Synpunkter ska vara skickas senast 2 februari. Märk synpunkter med ärendenummer TRV 2014/89181.

Tack för uppmärksamheten!

Några frågor?