

**BETECKNINGAR TILL GRUNDKARTA:**

— —	gräns mellan områden redovisade i skilda fasthetsregister	— —	järnvägsspår
— —	gällande kvarters- eller annan områdesgräns	— —	väg med resp utan sidoutrymme
— —	gällande bestämmelsegräns	— —	dike
— —	gräns för fastighet eller samfällt område	— —	strandlinje
— —	administrativt bildad tomt	— —	fastställd gatuhöjd
— —	parkgräns enligt stadsplan	— —	avvägd höjd
— —	annan gräns	— —	nummer & rättsligen bestående tomt
— —	bestäddhus- resp uthus	— —	administrativt bildad tomt
— —	industri- eller verkstadsbyggnad	— —	stadsöga eller stadsögmärke
— —	transformator	— —	jordregisterfastighet
— —	stennur	— —	littera & samfällt eller i bb C redovisat område
— —	elektrisk högspänningsledning med inmätta stöd	— —	gällande stadsplanebeteckningar
— —	fordon med utfart	— —	A, B, F, I, V, U
— —	vattenledning	— —	höjdkurvor
		— —	ruttnätspunkt

**DETALJPLAN FÖR KV. SÖRÄNGEN MM**  
 NÄSSJÖ TÄRTORT, NÄSSJÖ KOMMUN  
 UPPRÄTTAD AV STADSARKITEKTKONTORET 1991-03-20  
 REVIDERAD 1991-04-15 OCH 1991-06-12.  
*Meier Andersson*  
 PLANFÖRFATTARE: MEIER ANDERSSON

**PLANBESTÄMMELSER**  
 Följande gäller inom områden med nedanstående beteckningar. Där beteckning saknas gäller bestämmelsen hela planområdet. Endast angiven markanvändning är tillåten.

**GRÄNSBETECKNINGAR**  
 —|—| Linje ritad 3 mm utanför planområdets gräns  
 - - - - - Användningsgräns  
 - - - - - Egenskapsgräns

**MARKANVÄNDNING**  
**Allmänna platser**  
 H-GATA Gata som ingår huvudnätet  
 INDUSTRIGATA Industritrafik  
 GÅNGVÄG Gångväg  
 NATUR Naturområde

**Kvartersmark**  
 J<sub>1</sub> Småindustri/verksamhetsområde med icke miljöstörande verksamhet och med särskilda krav på utförande. Livsmedelsförsäljning får ej förekomma.  
 E<sub>1</sub> Avloppspumpstation  
 E<sub>2</sub> Transformatorstation  
 K Kontor

**BEGRÄNSNINGAR AV MARKENS BEBYGGANDE**  
 Mark får inte bebyggas  
 u Marken skall vara tillgänglig för allmänna underjordiska ledningar

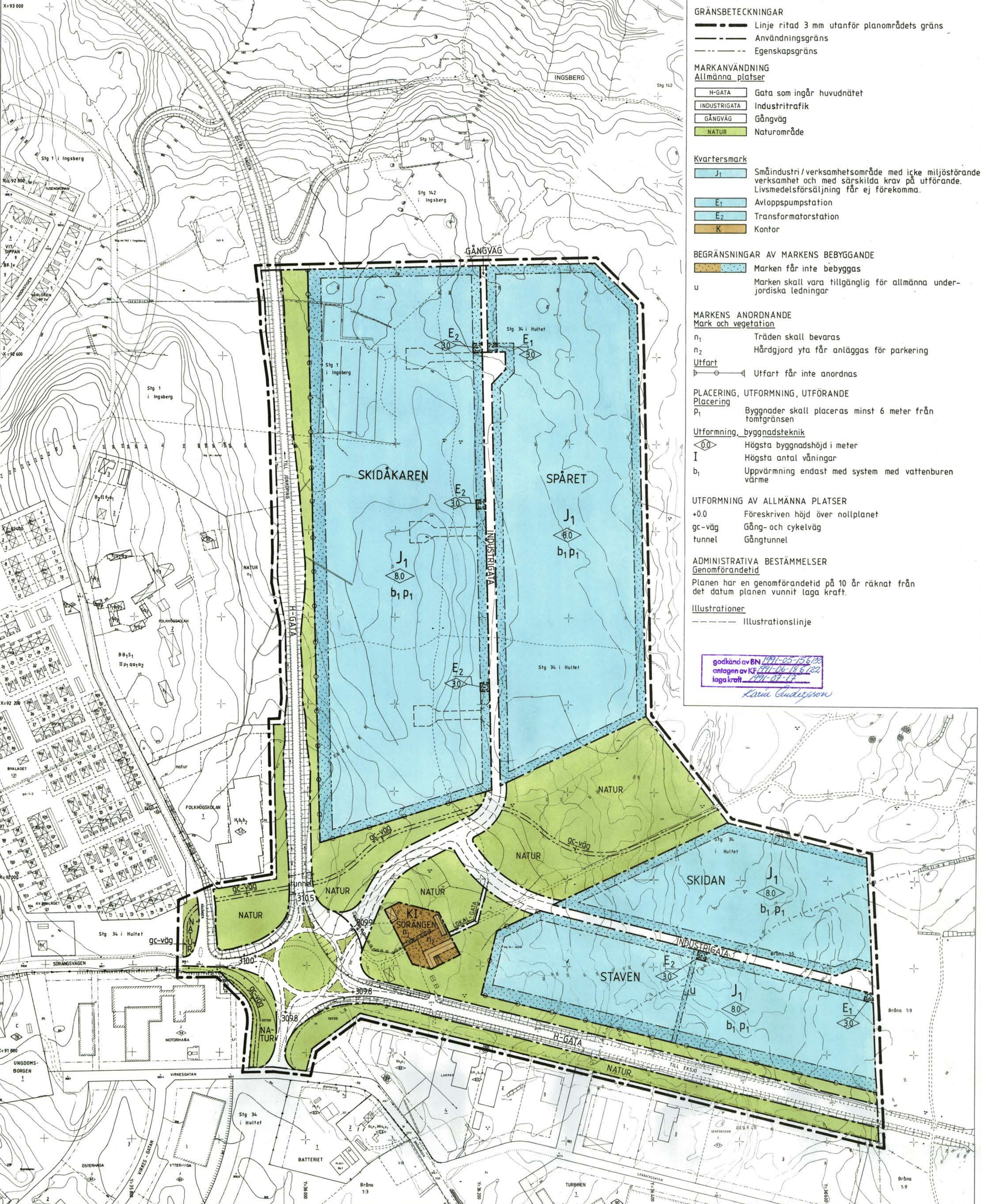
**MARKENS ANORDNANDE**  
**Mark och vegetation**  
 n<sub>1</sub> Träden skall bevaras  
 n<sub>2</sub> Hårdgjord yta får anläggas för parkering  
**Utfart**  
 U Utfart får inte anordnas

**PLACERING, UTFORMNING, UTFÖRANDE**  
**Placering**  
 P<sub>1</sub> Byggnader skall placeras minst 6 meter från tomtgränsen  
**Utformning, byggnadsteknik**  
 0.0 Högsta byggnadshöjd i meter  
 I Högsta antal våningar  
 b<sub>1</sub> Uppvärmning endast med system med vattenburen värme

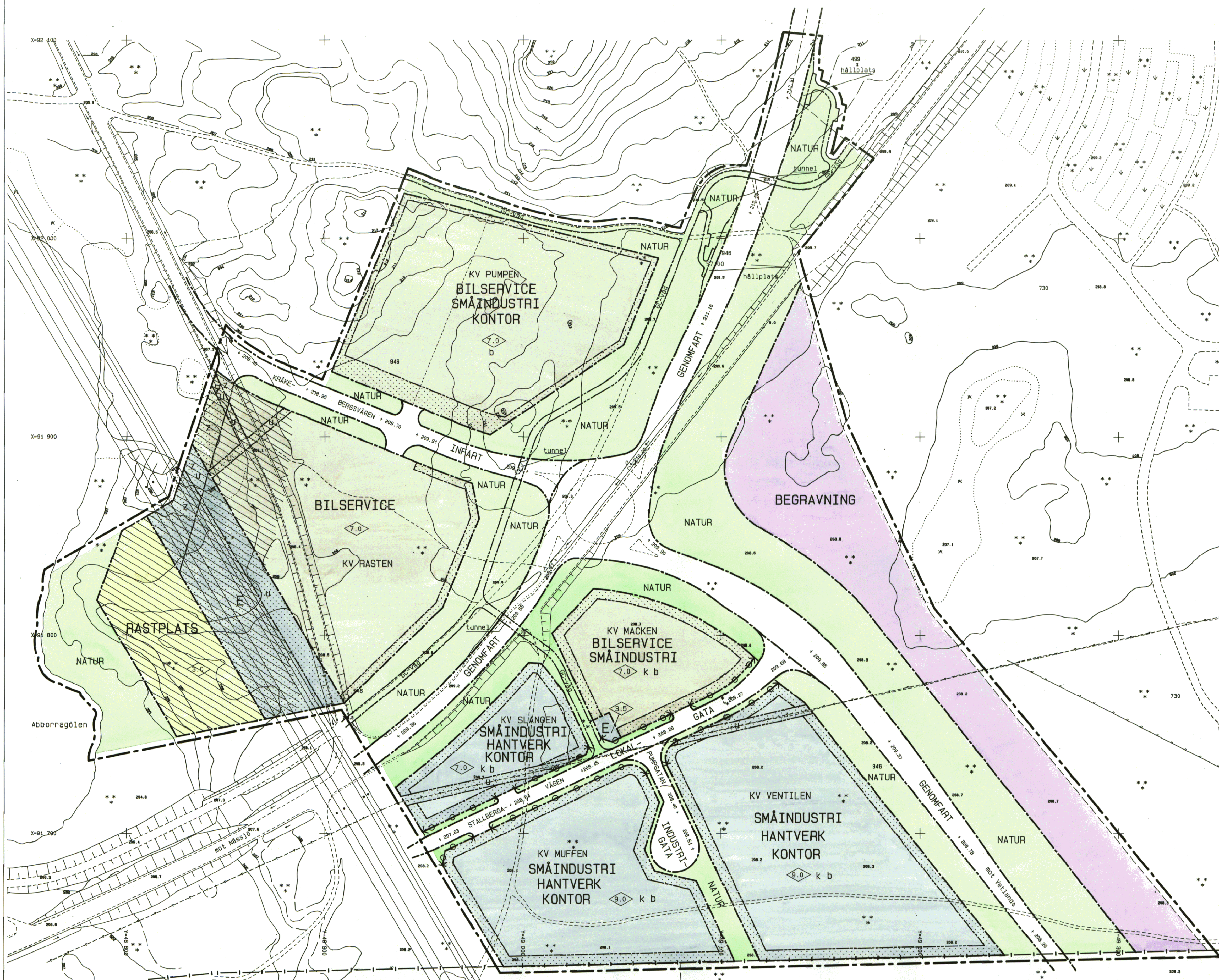
**UTFORMNING AV ALLMÄNNA PLATSER**  
 +0.0 Föreskriven höjd över nollplanet  
 gc-väg Gång- och cykelväg  
 tunnel Gångtunnel

**ADMINISTRATIVA BESTÄMMELSER**  
**Genomförandetid**  
 Planen har en genomförandetid på 10 år räknat från det datum planen vunnit laga kraft.  
**Illustrationer**  
 - - - - - Illustrationslinje

godkänd av BN 1991-05-15, 6/83  
 antagen av KF 1991-06-18, 6/122  
 laga kraft 1991-07-17  
*Meier Andersson*







## PLANBESTÄMMELSER

FÖLJANDE GÄLLER INOM OMRÅDEN MED NEDANSTÄNDE BETECKNINGAR

- Gränsbeteckningar**
  - Linje belägen 3 m utanför planområdet
  - Användningsgräns
  - Egenskapsgräns
  - Illustrationslinje
- Användning av mark**
  - GENOMFART** Genomfartstrafik, vägverket är huvudman
  - INFART** Infartstrafik
  - LOKALGATA** Lokaltrafik
  - INDUSTRIGATA** Industritrafik
  - NATUR** Naturområde
  - BILSERVICE** Bilservice
  - SMÅINDUSTRI** Småindustri, ej miljöstörande verksamhet. Dock ej partihandel / stormarknad
  - HANTVERK** Hantverk, ej miljöstörande verksamhet
  - KONTOR** Kontor
  - BEGRAVNING** Begravningsplats
  - RASTPLATS** Rastplats, varpå mindre servicebyggnader, mindre skärm-tak, utemöbler o dyl får uppföras
  - E** Teknisk anläggning, högspänningsledning eller transformator
- Utformning av allmän plats**
  - +000.0 Föreskriven höjd över nollplanet
  - gc-väg Gång- och cykelväg
  - tunnel Tunnel för gång- och cykeltrafik
  - hållplats Hållplats
- Begränsning av markens bebyggande**
  - Marken får inte bebyggas
  - u Marken ska vara tillgänglig för allmänna underjordiska ledningar
  - z Marken ska vara tillgänglig för allmän körtrafik
- Markens anordnande**
  - Utfart får inte anordnas över denna gräns
- Utformning, utförande**
  - ◊ Högsta byggnadshöjd i meter
  - k Källare kan ej utföras p g a VA-lednings läge
  - b För småindustri ska vattenburet värmesystem för uppvärmning och ventilation installeras, om den totala effekten överstiger 30 kW
- Administrativa bestämmelser**

Detaljplanen får en genomförandetid på tio år räknat från den dag planen vinner laga kraft.

Inom skrafferat område avses strandskyddet enligt 15§ naturvårdslagen att upphävas. Se beskrivning.

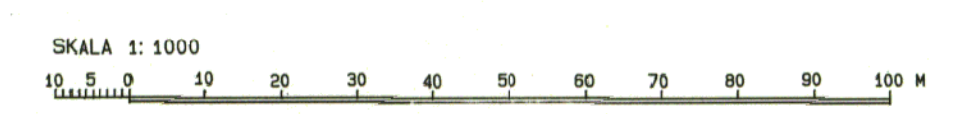
JÖNKÖPINGS LÄN  
EKSJÖ KOMMUN

## DETALJPLAN FÖR ABBORRARONDELLEN I EKSJÖ STAD

Upprättad av plan- och bygghuset 1992-03-25

*Jan Åsberg*  
Jan Åsberg  
planarkitekt

Dnr 1990-279-302



DPL 150

## GRUNDKARTA

Grundkarta i skala 1:1000 har framställts genom uppritning på plottter. Kartdatabasen är upprättad av Eksjö kommuns plan- och bygghuset, genom digitalisering av primärkartan i skala 1:400. Detaljmätningen är utförd på fotogrammetrisk väd av AIB.

Detaljmetningen och fastighetsredovisningen kompletterad i februari 1992 av Eksjö kommuns plan- och bygghuset. Koordinatsystem: 63:14, 2, 5 gon V 1938. Höjdsystem: RH 00.

Byggnader redovisas efter takkonturer eller fasadlinjer. Mätclass: II.

Grundkarta är upprättad av byråingenjör Thomas Hellström.

## GRUNDKARTANS BETECKNINGAR

- Traktgräns
- Fastighetsgräns
- Staket
- Väglinje
- Bostadshus resp. uthus med fasadmätt
- Bostadshus resp. uthus med takmätt
- Annan byggnad med fasadmätt
- Annan byggnad med takmätt

- Slänt
- Häck
- 000.0 Avvägd gathöjd
- Nivåkurvor
- Rutnät
- Teleledning
- 946 Stadsägnummer
- Barrskog
- Högspänningsledning
- Dike

## BESLUT

	Datum	Instans
Godkänd för samråd	1990-08-15	BNau
Godkänd för utställning	1992-03-25	BN
Antagen	1992-04-29	BN
Laga kraft	1992-05-25	Lst

Planen är upprättad enligt plan- och bygglagen (PBL) med normalt planförfarande