

KOORDINATSYSTEM: SWEREF 99 15 00  
 HÖJDSYSTEM: RH2000

**TECKENFÖRKLARING**  
**MARKANSPRÅK**

- GRÄNS FÖR VÄGOMRÅDE
- AVGRÄNSNING MELLAN OLIKA TYPER AV MARKANSPRÅK
- FASTIGHETSGRÄNS

**V** NYTT VÄGOMRÅDE MED VÄGRÄTT  
**Vi** NYTT VÄGOMRÅDE MED INSKRÄNKT VÄGRÄTT  
**T** TILLFÄLLIG NYTTJANDERÄTT

**Vi1** - VÄGOMRÅDE MED INSKRÄNKT VÄGRÄTT FÖR SKÖTSEL AV TRUMMOR OCH DIKEN  
**Vi2** - VÄGOMRÅDE MED INSKRÄNKT VÄGRÄTT FÖR LANDSKAPSANPASSNING  
**T1** - TILLFÄLLIG NYTTJANDERÄTT FÖR ARBETSVEGAR. GÄLLER UNDER BYGGTIDEN  
**T2** - TILLFÄLLIG NYTTJANDERÄTT FÖR ARBETSOMRÅDE GÄLLER UNDER BYGGTIDEN

**SKYDDSÅTGÄRDER OCH FÖRSIKTIGHETSMÅTT**

- Sk1 - MARKERING ELLER AVGRÄNSNING AV SKYDDSÅTGÄRD/FÖRSIKTIGHETSMÅTT
- Sk2 - ERBJUDS FÖNSTERÅTGÄRD MOT BULLER
- Sk3 - ERBJUDS BULLERSKYDDAD UTEPLATS
- Sk4 - VÄG FÖRES MED SIDORÄCKE AV TYPERN BALKRÄCKE OCH KANTSTEN FÖR ATT LEDA VÄTTELN TILL EN SEDIMENTATIONSDAMM
- Sk5 - BULLERSKYDD MED VÄLL 2,5 M ÖVER VÄGKANT
- Sk6 - UTTERPASSAGE
- Sk7 - HÖGA TRÄD SPARAS SOM FLÄDDERMÖSSKYDD
- Sk8 - VILTPASSAGE

**VERKSAMHETER/ÅTGÄRDER SOM UNDANTAS FRÅN FÖRBUD ENLIGT MILJÖBALKEN**

- VÄGOMRÅDE INOM BIOTOPSKYDDAT OMRÅDE ELLER INOM STRANDSKYDD

FÖRBUDEN SOM AVSER VERKSAMHET ELLER ÅTGÄRD INOM GENERellt BIOTOPSKYDDOMRÅDE (7-11 2 ST.MB) GÄLLER INTE BYGGANDE AV ALLMÄN VÄG/JÄRNVÄG  
 FÖRBUDEN MOT ÅTGÄRDER INOM STRANDSKYDDOMRÅDE (7-15 MB) GÄLLER INTE BYGGANDE AV ALLMÄN VÄG/JÄRNVÄG  
 SKYDDIGHETEN ATT GÖRA ANMÄLAN FÖR SAMRÅD ENLIGT 12.6 MB GÄLLER INTE FÖR DE VERKSAMHETER OCH ÅTGÄRDER SOM BEHOVS FÖR ATT BYGGA VÄGEN/JÄRNVÄGEN OCH SOM FASTSTÄLLS OCH INGÅR I VÄGOMRÅDE FÖR ALLMÄN VÄG/JÄRNVÄGSMARK ELLER OMRÅDE FÖR TILLFÄLLIG NYTTJANDERÄTT.

**SÄRSKILDA BESLUT SOM TAS I SAMBAND MED FASTSTÄLLELSE AV VÄGPLAN**

- INDRAGNING AV VÄG FRÅN ALLMÄNT UNDERHÅLL

**ÖVRIGA BETECKNINGAR PÅ PLANKARTAN**

- NY VÄG, VÄGBANEKANTER, MED LÄNGDMÄTNINGSSTRECK OCH HÖJDSÄTTNING
- BEFINTLIG VÄGKANT
- BEFINTLIG VÄGTRUMMA
- NY VÄGTRUMMA
- SIDORÄCKE
- MITTRÄCKE
- VILTSTÄNGSEL
- VILTUTHOPP/VILTSLUSS
- STENMUR (BIOTOPSKYDDAD)
- ÖPPET DIKE (BIOTOPSKYDDAT)

NÄSSJÖ 01 02 03 04 05 06 EKSJÖ

TYP AV PLAN: **VÄGPLAN**  
 GRÄNSKINGSSTATUS / SYFTE:

HANDLINGSTYP: **FASTSTÄLLELSEHANDLING**  
 DATUM: 2018-09-24 | LEVERANS / INDRAGNING: PM1 2019-02-15

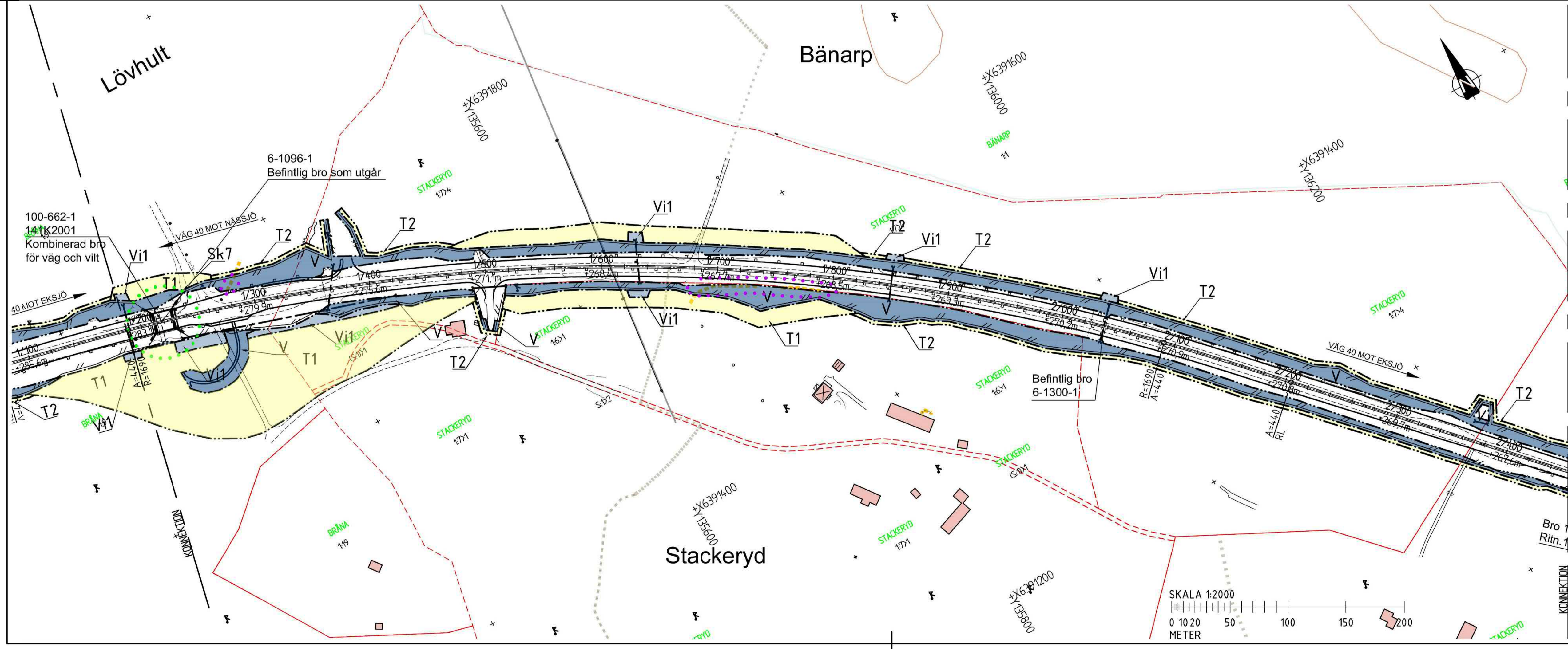
OBJEKT: **VÄG 40 JÖNKÖPING - VÄSTERVIK**  
 DELOMRÅDE / BANDEL: **DELEN NÄSSJÖ - EKSJÖ**  
 ANLÄGGNINGSEDEL: 01

OBJEKTNUMMER / KM: 871865 | KONSTRUKTIONSNUMMER:  
 BESTÄLLARE: TRAFIKVERKET | LEVERANTÖR: WSP

SKAPAD AV: T. KARLSSON | UPPDRAGSNUMMER: 10226499  
 GODKÄND AV: REINO ERIXON | AVDELNING: 5320

RITNINGSTYP: **PLANKARTA**  
 TEKNISOMRÅDE / INNEHÅLL: **VÄGUTFORMNING**  
 BESKRIVNING:

PLAN 0/000 - 2/400  
 SKALA: 1:2000 | FORMAT: A1 | FÖRVALTNINGSNUMMER:  
 RITNINGSNUMMER: 101T0201 | BLAD: | NÄSTA BLAD: | BET: A



INDRAGNING AV VÄG FRÅN ALLMÄNT UNDERHÅLL

NY VÄG, VÄGBANEKANTER, MED LÄNGDMÄTNINGSSTRECK OCH HÖJDSÄTTNING

BEFINTLIG VÄGKANT

BEFINTLIG VÄGTRUMMA

NY VÄGTRUMMA

SIDORÄCKE

MITTRÄCKE

VILTSTÄNGSEL

VILTUTHOPP/VILTSLUSS

STENMUR (BIOTOPSKYDDAD)

ÖPPET DIKE (BIOTOPSKYDDAT)

NÄSSJÖ 01 02 03 04 05 06 EKSJÖ

TYP AV PLAN: **VÄGPLAN**  
 GRÄNSKINGSSTATUS / SYFTE:

HANDLINGSTYP: **FASTSTÄLLELSEHANDLING**  
 DATUM: 2018-09-24 | LEVERANS / INDRAGNING: PM1 2019-02-15

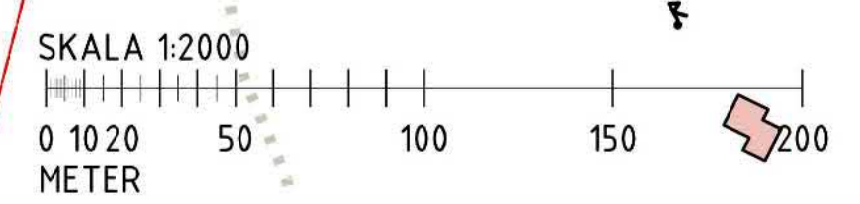
OBJEKT: **VÄG 40 JÖNKÖPING - VÄSTERVIK**  
 DELOMRÅDE / BANDEL: **DELEN NÄSSJÖ - EKSJÖ**  
 ANLÄGGNINGSEDEL: 01

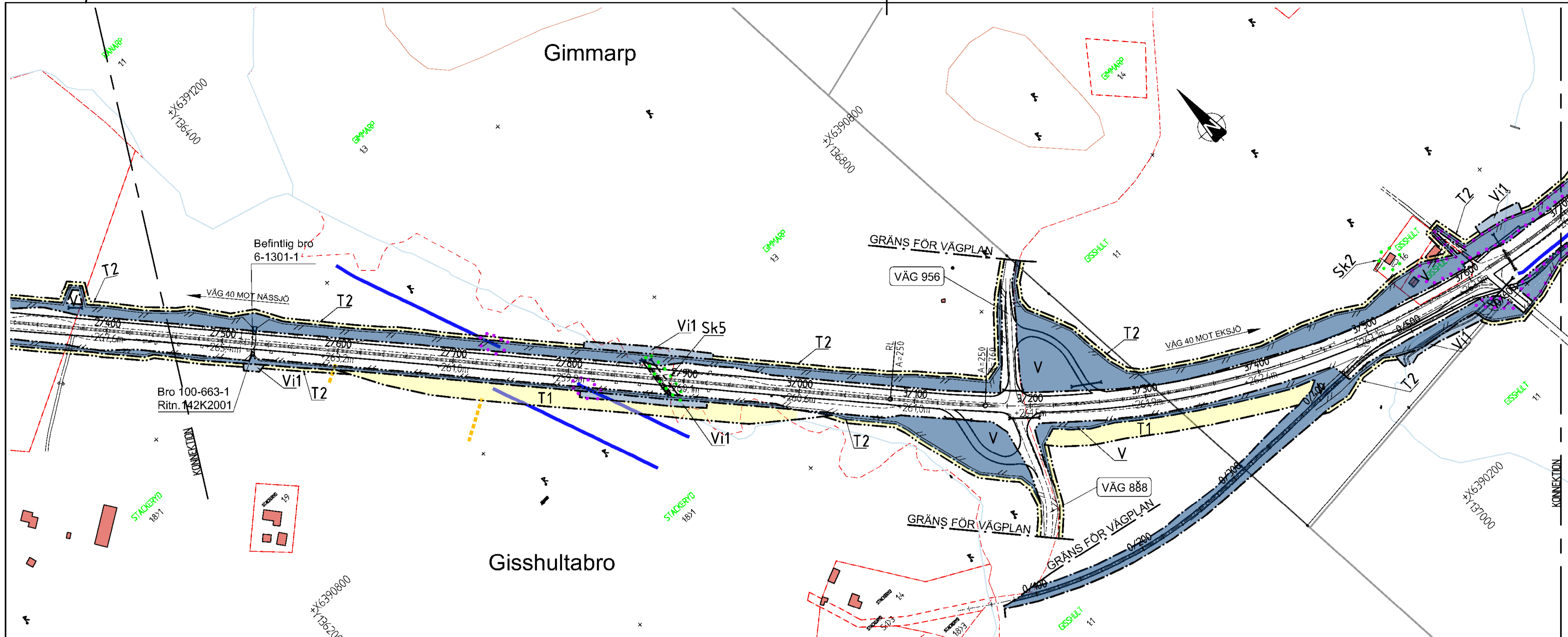
OBJEKTNUMMER / KM: 871865 | KONSTRUKTIONSNUMMER:  
 BESTÄLLARE: TRAFIKVERKET | LEVERANTÖR: WSP

SKAPAD AV: T. KARLSSON | UPPDRAGSNUMMER: 10226499  
 GODKÄND AV: REINO ERIXON | AVDELNING: 5320

RITNINGSTYP: **PLANKARTA**  
 TEKNISOMRÅDE / INNEHÅLL: **VÄGUTFORMNING**  
 BESKRIVNING:

PLAN 0/000 - 2/400  
 SKALA: 1:2000 | FORMAT: A1 | FÖRVALTNINGSNUMMER:  
 RITNINGSNUMMER: 101T0201 | BLAD: | NÄSTA BLAD: | BET: A





KOORDINATSYSTEM: SWEREF 99 15 00  
 HÖJDSYSTEM: RH2000

**TECKENFÖRKLARING**  
**MARKANSPRÅK**

- GRÄNS FÖR VÄGOMRÅDE
- AVGRÄNSNING MELLAN LIKA TYPER AV MARKANSPRÅK
- FASTIGHETSGRÄNS

**V** NYTT VÄGOMRÅDE MED VÄGRÄTT  
**Vi** NYTT VÄGOMRÅDE MED INSKRÄNKT VÄGRÄTT  
**T** TILLFÄLLIG NYTTJÄNDERÄTT

**VI1** - VÄGOMRÅDE MED INSKRÄNKT VÄGRÄTT FÖR SKÖTSEL AV TRUMMOR OCH DIKEN  
**VI2** - VÄGOMRÅDE MED INSKRÄNKT VÄGRÄTT FÖR LANDSKAPSANPASSNING  
**T1** - TILLFÄLLIG NYTTJÄNDERÄTT FÖR ARBETSVEGAR, SCHAKTARBETEN OCH MASSUPPLAG. GÄLLER UNDER BYGGTIDEN  
**T2** - TILLFÄLLIG NYTTJÄNDERÄTT FÖR ARBETSOMRÅDE GÄLLER UNDER BYGGTIDEN

**SKYDDSÅTGÄRDER OCH FÖRSIKTIGHETSMÅTT**

- Sk1 MARKERING ELLER AVGRÄNSNING AV SKYDDSÅTGÄRD/FÖRSIKTIGHETSMÅTT
- Sk2 ERBJUDS FÖNSTERÅTGÄRD MOT BULLER
- Sk3 ERBJUDS BULLERSKYDDAD UTEPLATS
- Sk4 VÄG FÖRSES MED SIDORÄCKE AV TYPEN BALKRÄCKE OCH KANTSTEN FÖR ATT LEDA VÄTTEN TILL EN LEDNING I BONDAMM
- Sk5 BULLERSKYDD MED VALL 2,5 M ÖVER VÄGKANT
- Sk6 UTTERPASSAGE
- Sk7 HÖGA TRÄD SPARAS SOM FLADDERMÖSSKYDD

**VERKSAMHETER/ÅTGÄRDER SOM UNDTAS FRÅN FÖRBUD ENLIGT MILJÖBALKEN**

- VÄGOMRÅDE INOM BIOTOPSKYDDAT OMRADE ELLER INOM STRANDSKYDD

FÖRBUDEN SOM AVSER VERKSAMHET ELLER ÅTGÄRD INOM GENERELLT BIOTOPSKYDDOMRÅDE (7:11 2 ST.MB) GÄLLER INTE BYGGANDE AV ALLMAN VÄG/JÄRNVÄG  
 FÖRBUDEN MOT ÅTGÄRDER INOM STRANDSKYDDOMRÅDE (7:15 MB) GÄLLER INTE BYGGANDE AV ALLMAN VÄG/JÄRNVÄG  
 SKYLDIGHETEN ATT GÖRA ANMÄLAN FÖR SAMRÄD ENLIGT 12:6 MB GÄLLER INTE FÖR DE VERKSAMHETER OCH ÅTGÄRDER SOM BEHOVS FÖR ATT BYGGA VÄG/JÄRNVÄG OCH SOM FASTSTÄLLS OCH INGÅR I VÄGOMRÅDE FÖR ALLMAN VÄG/JÄRNVÄGSMARK ELLER OMRADE FÖR TILLFÄLLIG NYTTJÄNDERÄTT.

**SÄRSKILDA BESLUT SOM TAS I SAMBAND MED FASTSTÄLLELSE AV VÄGPLAN**

- INDRAGNING AV VÄG FRÅN ALLMANT UNDERHÅLL

**ÖVRIGA BETECKNINGAR PÅ PLANKARTAN**

- NY VÄG, VÄGBANEKANTER, MED LÅNGMÄTNINGSSTRECK OCH HÖJDSÄTTNING
- BEFINTLIG VÄGKANT
- BEFINTLIG VÄGTRUMMA
- NY VÄGTRUMMA
- SIDORÄCKE
- MITTRÄCKE
- VILTSTÄNGSEL
- VILTUTHOPP/VILTSLUSS
- STENMUR (BIOTOPSKYDDAD)
- ÖPPET DIKE (BIOTOPSKYDDAD)

NÄSSJÖ 01 02 03 04 05 06 EKSJÖ

TYP AV PLAN: **VÄGPLAN**

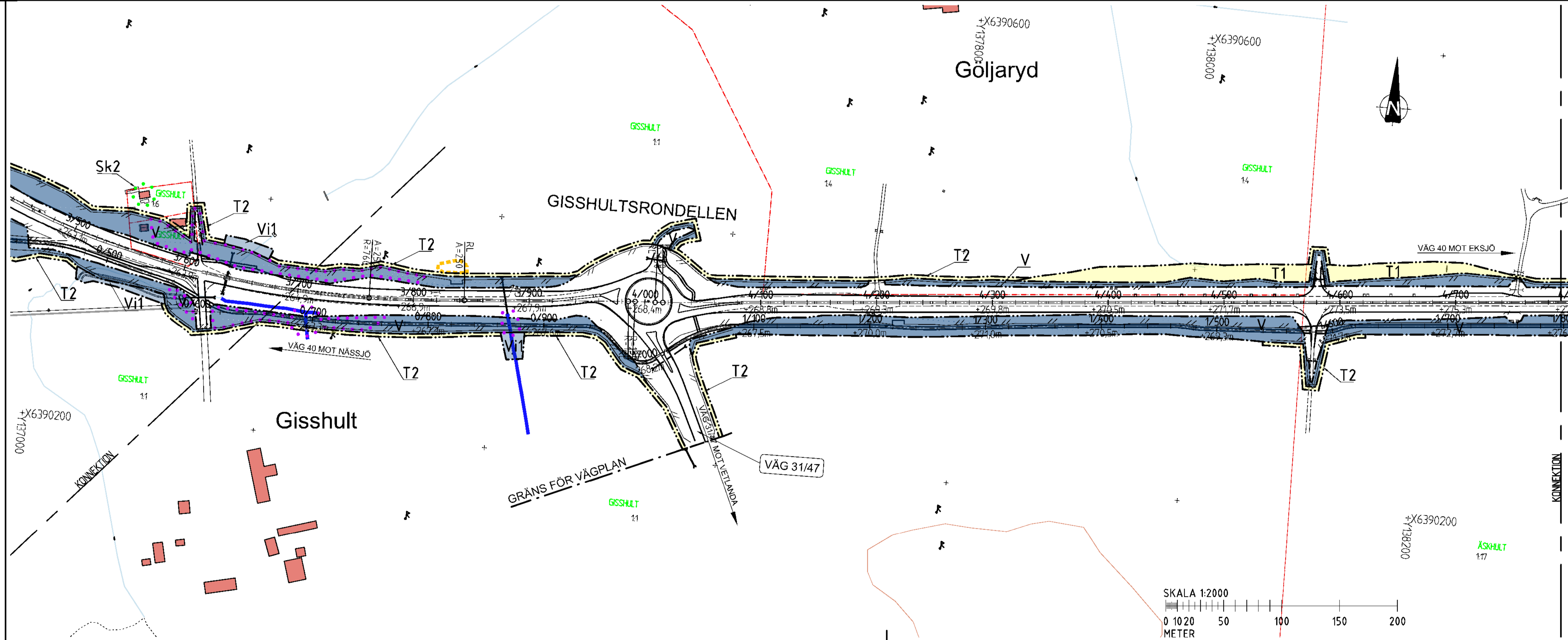
GRÄNSKINGSSTATUS/SYFTE

HANDLINGSTYP: **FASTSTÄLLELSEHANDLING**

DATUM: 2018-09-24 LEVERANS/ÄNDRINGSNUM:

**VÄG 40 JÖNKÖPING - VÄSTERVIK**  
 DELOMRÅDE / BAND: DELEN NÄSSJÖ - EKSJÖ  
 ANLÄGGNINGSCHELL: 01  
 OBJEKTNUMMER / KM: 871865  
 KONSTRUKTIONNUMMER: 10226499  
 BESTÄLLARE: TRAFIKVERKET  
 LEVERANTÖR: WSP  
 SKAPAD AV: T. KARLSSON  
 GODKÄND AV: REINO ERIXON  
 RITNINGSTYP: PLANKARTA  
 TEKNIKOMRÅDE / INNEHÅLL: VÄGUTFORMNING  
 BESKRIVNING:

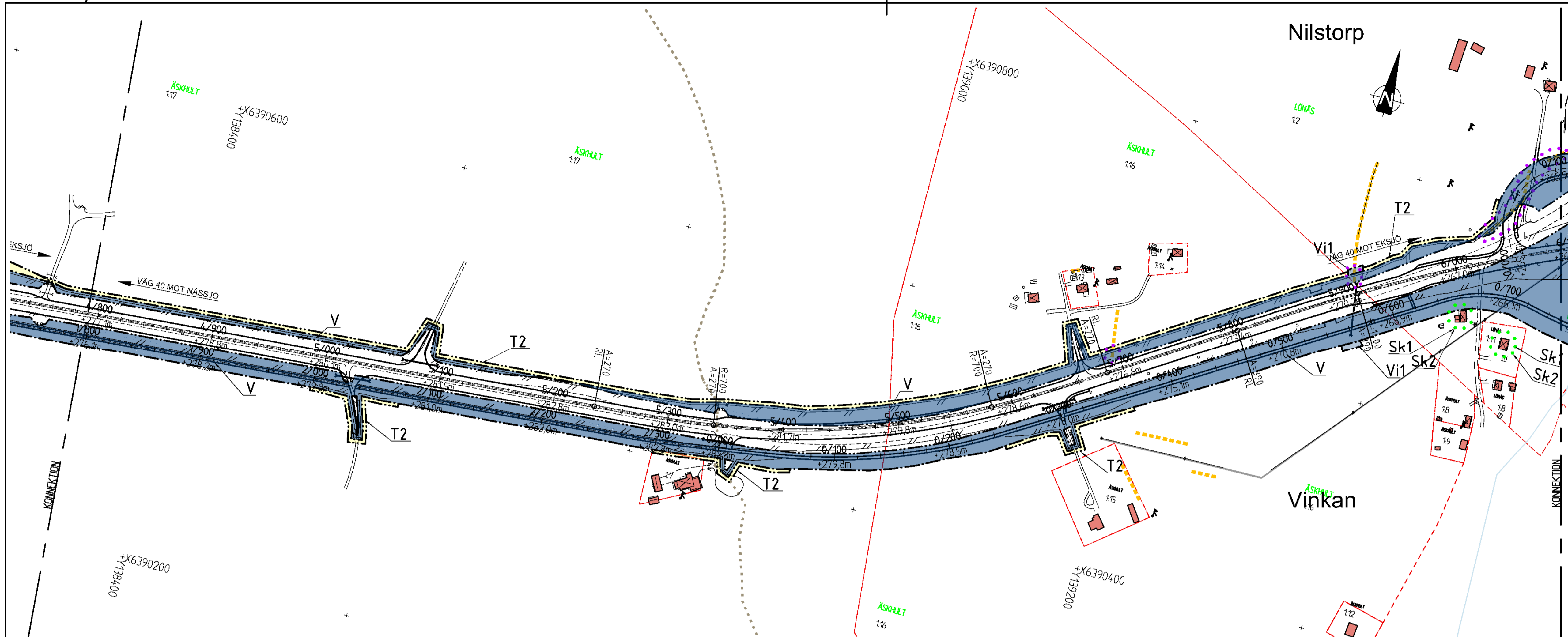
SKALA: 1:2000 FÖRMLAT: A1  
 RITNINGNUMMER: 101T0202  
 PLAN 2/400 - 4/800  
 FÖRVALTNINGSNUMMER: 5320  
 BLAD: NÄSTA BLAD: BET:



SKALA 1:2000  
 0 10 20 50 100 150 200  
 METER

KONTAKT:

FILE: \\S:\proj\2018\9-24-18\02 - VÄG 40 - JÖNKÖPING - VÄSTERVIK\101T0202.dwg PLOTTAD: 2018-09-24 16:02 AV: JANTJANDER SE: KTH



KOORDINATSYSTEM: SWEREF 99 15 00  
 HÖJDSYSTEM: RH2000

**TECKENFÖRKLARING**  
**MARKANSPRÅK**

- GRÄNS FÖR VÄGOMRÅDE
- AVGRÄNSNING MELLAN LIKA TYPER AV MARKANSPRÅK
- FASTIGHETSGRÄNS
- V** NYTT VÄGOMRÅDE MED VÄGRÄTT
- Vi** NYTT VÄGOMRÅDE MED INSKRÄNKT VÄGRÄTT
- T** TILLFÄLLIG NYTT JÄNDERÄTT

V11 - VÄGOMRÅDE MED INSKRÄNKT VÄGRÄTT FÖR SKÖTSEL AV TRUMMOR OCH DIKEN  
 V12 - VÄGOMRÅDE MED INSKRÄNKT VÄGRÄTT FÖR LANDSKAPSANPASSNING  
 T1 - SCHAKTARBETEN OCH MASSUPPLAG GÄLLER UNDER BYGGTIDEN  
 T2 - TILLFÄLLIG NYTT JÄNDERÄTT FÖR ARBETSOMRÅDE GÄLLER UNDER BYGGTIDEN

**SKYDDSATGÄRDER OCH FÖRSIKTIGHETSMÅTT**

- Sk1 ERBJUDS FÖNSTERÅTGÄRD MOT BULLER
- Sk2 ERBJUDS BULLERSKYDDAD UTEPLATS
- Sk3 VÄG FÖRSES MED SIDORÄCKE AV TYPEN BALKRÄCKE OCH KANTSTEN FÖR ATT LEDA VATTEN TILL EKSJÖEN
- Sk4 BULLERSKYDD MED VALL 2,5 M ÖVER VÄGKANT
- Sk5 UTTERPASSAGE
- Sk6 HÖGA TRÄD SPARAS SOM FLADDERMÖSSKYDD
- Sk7 VILTPASSAGE

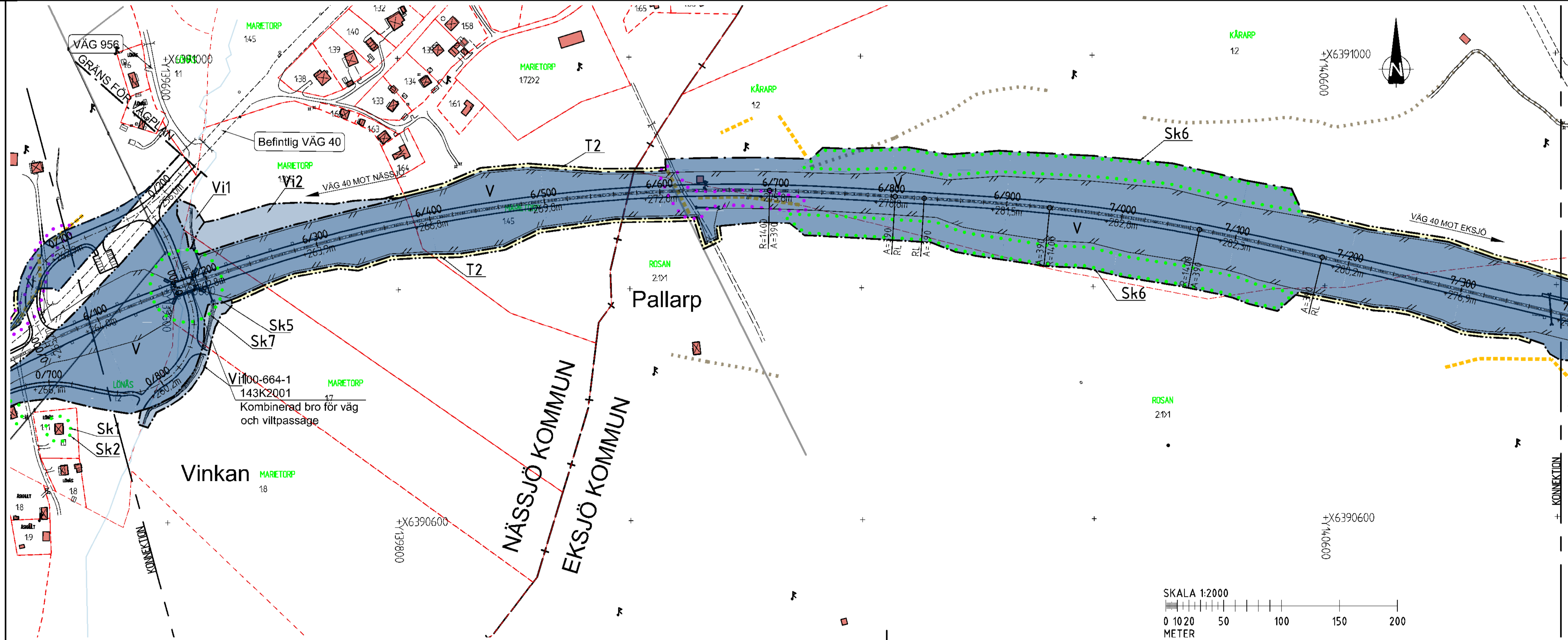
**VERKSAMHETER/ÅTGÄRDER SOM UNDTAS FRÅN FÖRBUD ENLIGT MILJÖBALKEN**

- VÄGOMRÅDE INOM BIOTOPSKYDDAT OMRADE ELLER INOM STRANDSKYDD

FÖRBUDEN SOM AVSER VERKSAMHET ELLER ÅTGÄRD INOM GENERELLT BIOTOPSKYDDOMRÅDE (7-11 2 ST.MB) GÄLLER INTE BYGGANDE AV ALLMAN VÄG/JÄRNVÄG  
 FÖRBUDEN MOT ÅTGÄRDER INOM STRANDSKYDDOMRÅDE (7-15 MB) GÄLLER INTE BYGGANDE AV ALLMAN VÄG/JÄRNVÄG  
 SKYLDIGHETEN ATT GÖRA ANMÄLAN FÖR SAMRÄD ENLIGT 12:6 MB GÄLLER INTE FÖR DE VERKSAMHETER OCH ÅTGÄRDER SOM BEHOVS FÖR ATT BYGGA VÄGEN/JÄRNVÄGEN OCH SOM FASTSTÄLLS OCH INGÅR I VÄGOMRÅDE FÖR ALLMAN VÄG/JÄRNVÄGSMARK ELLER OMRADE FÖR TILLFÄLLIG NYTT JÄNDERÄTT.

**SÄRSKILDA BESLUT SOM TAS I SAMBAND MED FASTSTÄLLELSE AV VÄGPLAN**

- INDRAGNING AV VÄG FRÅN ALLMANT UNDERHÅLL



ÖVRIGA BETECKNINGAR PÅ PLANKARTAN

- NY VÄG, VÄGBANEKANTER, MED LÅNGMÄTNINGSSTRECK OCH HÖJDSÄTTNING
- BEFINTLIG VÄGKANT
- BEFINTLIG VÄGTRUMMA
- NY VÄGTRUMMA
- SIDORÄCKE
- MITTRÄCKE
- VILTPÅNGSLINJE
- VILTOHOPP/VILTSLUSS
- STENMUR (BIOTOPSKYDDAD)
- ÖPPET DIKE (BIOTOPSKYDDAT)

NÄSSJÖ 01 02 03 04 05 06 EKSJÖ

**VÄGPLAN**

GRANSKNINGSSTATUS/SYFTE

HANDLINGSTYP: **FASTSTÄLLELSEHANDLING**  
 DATUM: 2018-09-24  
 OBJEKT: **VÄG 40 JÖNKÖPING - VÄSTERVIK**  
 DELOMRÅDE / BANDEL: **DELEN NÄSSJÖ - EKSJÖ**

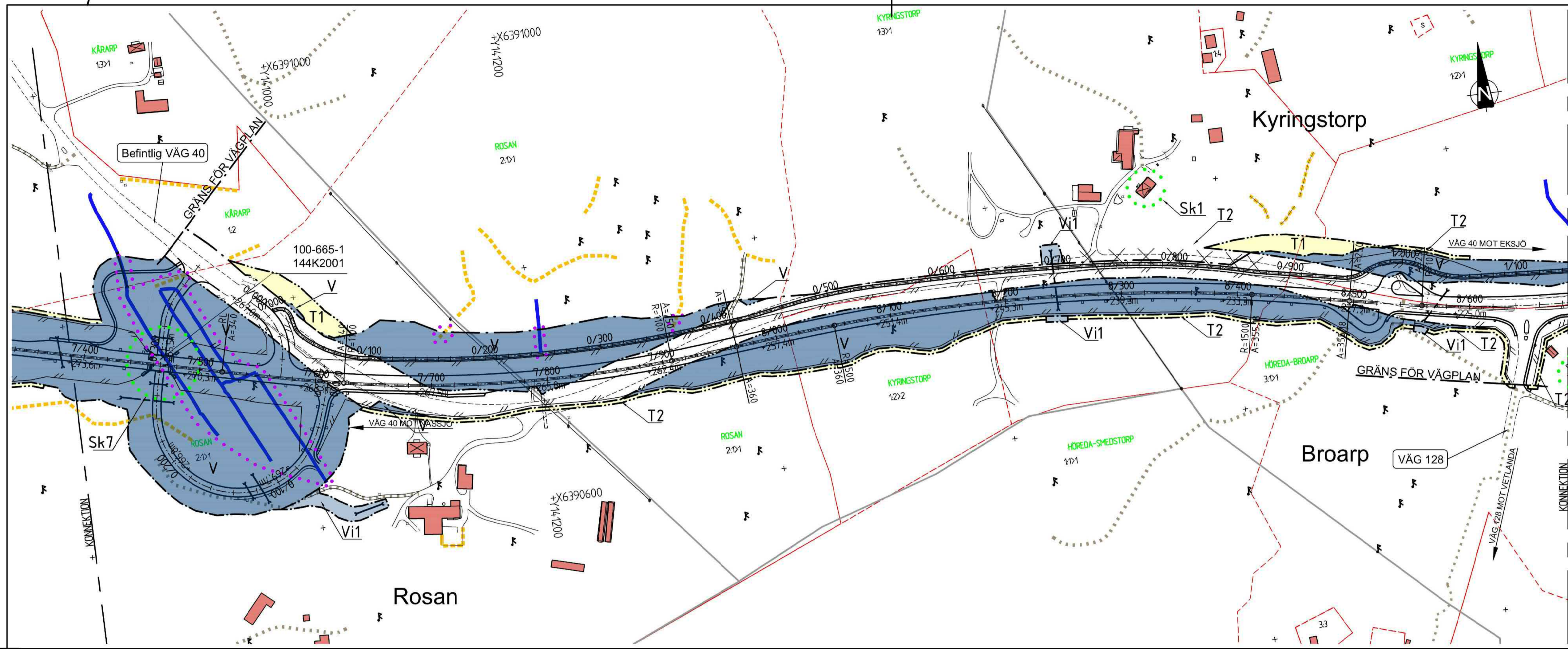
ANLÄGGNINGSDIAGRAM: 01  
 OBJEKTNUMMER / KM: 871865  
 KONSTRUKTIONNUMMER: 10226499  
 BESTÄLLARE: TRAFIKVERKET  
 LEVERANTÖR: WSP

SKAPAD AV: T. KARLSSON  
 GODKÄND AV: REINO ERIXON  
 RITNINGSTYP: **PLANKARTA**  
 TEKNIKOMRÅDE / INNEHÅLL: **VÄGUTFORMNING**  
 BESKRIVNING:

PLAN 4/800 - 7/400  
 SKALA: 1:2000  
 FÖRVALTNINGSNUMMER: A1  
 RITNINGSSKILLNING: 101T0203

SKALA 1:2000  
 0 10 20 50 100 150 200  
 METER

FILE: \\S:\PROJEKTER\2018\101T0203\101T0203.dwg PLOTTAD: 2018-09-24 16:14 AV: ANVÄNDARE: SEFR1616



KOORDINATSYSTEM: SWEREF 99 15 00  
 HÖJDSYSTEM: RH2000

**TECKENFÖRKLARING**  
**MARKANSPRÅK**

- GRÄNS FÖR VÄGOMRÅDE
- AVGRÄNSNING MELLAN OLIKA TYPER AV MARKANSPRÅK
- FASTIGHETSGRÄNS

**V** NYTT VÄGOMRÅDE MED VÄGRÄTT  
**Vi** NYTT VÄGOMRÅDE MED INSKRÄNKT VÄGRÄTT  
**T** TILLFÄLLIG NYTTJANDERÄTT

**V11** - VÄGOMRÅDE MED INSKRÄNKT VÄGRÄTT FÖR SKÖTSEL AV TRUMMOR OCH DIKEN  
**V12** - VÄGOMRÅDE MED INSKRÄNKT VÄGRÄTT FÖR LANDSKAPSANPASSNING  
**T1** - TILLFÄLLIG NYTTJANDERÄTT FÖR ARBETSVEGAR, SCHAKTARBETEN OCH MASSUPPLAG. GÄLLER UNDER BYGGTIDEN  
**T2** - TILLFÄLLIG NYTTJANDERÄTT FÖR ARBETSOMRÅDE GÄLLER UNDER BYGGTIDEN

**SKYDDSÅTGÄRDER OCH FÖRSIKTIGHETSMÅTT**

- Sk1 - MÄRKNING ELLER AVGRÄNSNING AV SKYDDSÅTGÄRD/FÖRSIKTIGHETSMÅTT ERBJUDS FÖNSTERÅTGÄRD MOT BULLER
- Sk2 - ERBJUDS BULLERSKYDDAD UTEPLATS VÄG FÖRSES MED SIDORÄCKE AV TYPERN BALKRÄCKE OCH KANTSTEN FÖR ATT LEDA FÅTTEN TILL EN SEDIMENTATIONSAMM BULLERSKYDD MED VÄLL 2,5 M ÖVER VÄGKANT
- Sk3 - UTTERPASSAGE
- Sk4 - HÖGA TRÄD SPARAS SOM FLÄDDERMÖSSKYDD
- Sk5 - VILTPASSAGE
- Sk6 - VÄGOMRÅDE INOM BIOTOPSKYDDAT OMRÅDE ELLER INOM STRANDSKYDD
- Sk7 - VILTPASSAGE

**VERKSAMHETER/ÅTGÄRDER SOM UNDTAS FRÅN FÖRBUD ENLIGT MILJÖBALKEN**

- VÄGOMRÅDE INOM BIOTOPSKYDDAT OMRÅDE ELLER INOM STRANDSKYDD

FÖRBUDEN SOM AVSER VERKSAMHET ELLER ÅTGÄRD INOM GENERellt BIOTOPSKYDDOMRÅDE (7:11 2 ST.MB) GÄLLER INTE BYGGANDE AV ALLMÄN VÄG/JÄRNVÄG  
 FÖRBUDEN MOT ÅTGÄRDER INOM STRANDSKYDDOMRÅDE (7:15 MB) GÄLLER INTE BYGGANDE AV ALLMÄN VÄG/JÄRNVÄG  
 SKYLDIGHETEN ATT GÖRA ANMÄLAN FÖR SAMRÅD ENLIGT 12:6 MB GÄLLER INTE FÖR DE VERKSAMHETER OCH ÅTGÄRDER SOM BEHOVS FÖR ATT BYGGA VÄGEN/JÄRNVÄGEN OCH SOM FASTSTÄLLS OCH INGÅR I VÄGOMRÅDE FÖR ALLMÄN VÄG/JÄRNVÄGSMARK ELLER OMRÅDE FÖR TILLFÄLLIG NYTTJANDERÄTT.

**SÄRSKILDA BESLUT SOM TAS I SAMBAND MED FASTSTÄLLELSE AV VÄGPLAN**

- INDRAGNING AV VÄG FRÅN ALLMÄNT UNDERHÅLL

**ÖVRIGA BETECKNINGAR PÅ PLANKARTAN**

- NY VÄG, VÄGÅNDEKANTER, MED LÄNGDMÄTNINGSSTRECK OCH HÖJDSÄTTNING
- BEFINTLIG VÄGKANT
- BEFINTLIG VÄGTRUMMA
- NY VÄGTRUMMA
- SIDORÄCKE
- MITTRÄCKE
- VILTSTÄNGSEL
- VILTUTHOPP/VILTSLUSS
- STENMUR (BIOTOPSKYDDAD)
- ÖPPET DIKE (BIOTOPSKYDDAT)

NÄSSJÖ 01 02 03 04 05 06 EKSJÖ 06

TYP AV PLAN: **VÄGPLAN**  
 GRANSKNINGSSTATUS / SYFTE: **FASTSTÄLLELSEHANDLING**

HANDLINGSTYP: **FASTSTÄLLELSEHANDLING**  
 DATUM: 2018-09-24 (LEVERANS / INDRAGNING) PM1 2019-02-15

OBJEKT: **VÄG 40 JÖNKÖPING - VÄSTERVIK**  
 DELOMRÅDE / BANDEL: **DELEN NÄSSJÖ - EKSJÖ**  
 ANLÄGGNINGSGRÄNS: 01

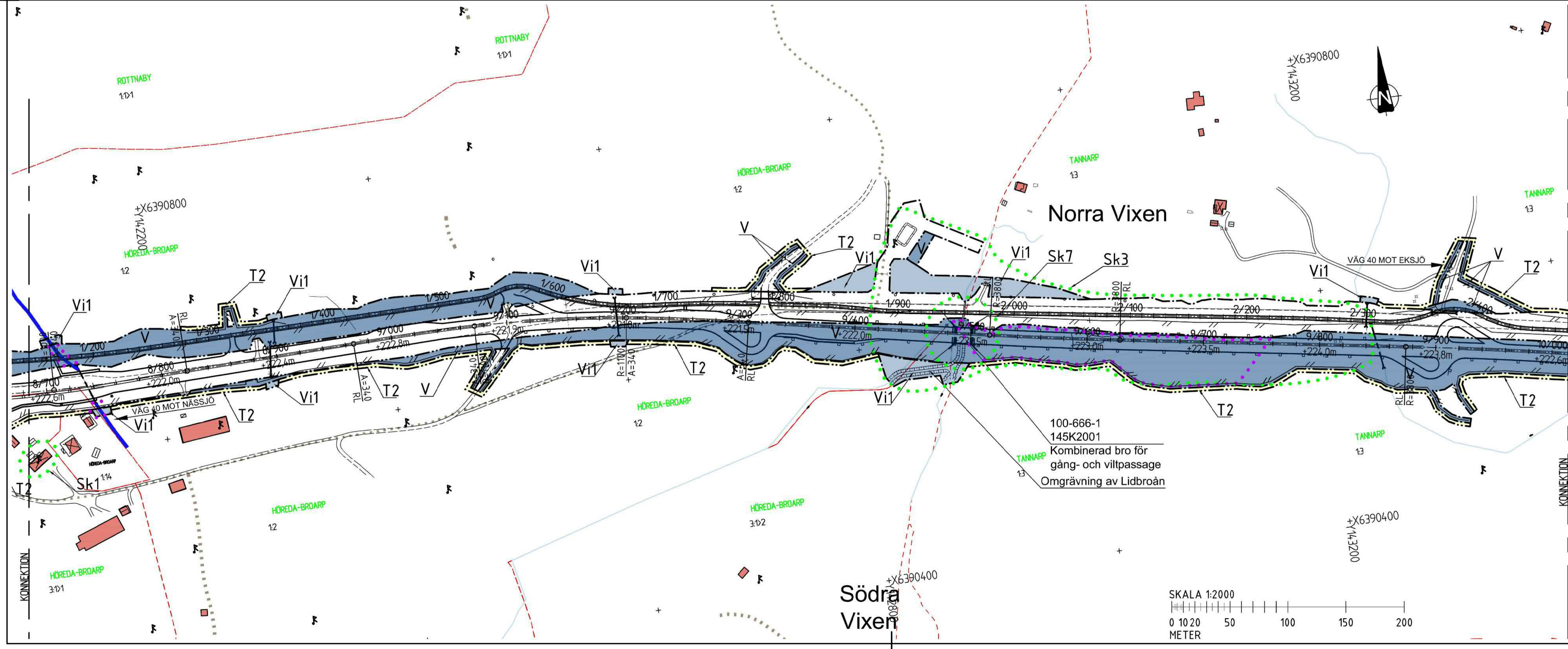
OBJEKTNUMMER / KM: 871865  
 KONSTRUKTIONSNUMMER: **WSP**  
 BESTÄLLARE: **TRAFIKVERKET**  
 LEVERANTÖR: **WSP**

SKAPAD AV: **T. KARLSSON** UPPDRAGSNUMMER: 10226499  
 GODKÄND AV: **REINO ERIXON** AVDELNING: 5320

RITNINGSTYP: **PLANKARTA**  
 TEKNISKTOMRÅDE / INNEHÅLL: **VÄGUTFORMNING**  
 BESKRIVNING:

PLAN 7/400 - 10/000  
 SKALA: 1:2000  
 RITNINGSNUMMER: 101T0204

SKALA 1:2000  
 0 10 20 50 100 150 200 METER



INDRAGNING AV VÄG FRÅN ALLMÄNT UNDERHÅLL

NY VÄG, VÄGÅNDEKANTER, MED LÄNGDMÄTNINGSSTRECK OCH HÖJDSÄTTNING

BEFINTLIG VÄGKANT

BEFINTLIG VÄGTRUMMA

NY VÄGTRUMMA

SIDORÄCKE

MITTRÄCKE

VILTSTÄNGSEL

VILTUTHOPP/VILTSLUSS

STENMUR (BIOTOPSKYDDAD)

ÖPPET DIKE (BIOTOPSKYDDAT)

NÄSSJÖ 01 02 03 04 05 06 EKSJÖ 06

TYP AV PLAN: **VÄGPLAN**  
 GRANSKNINGSSTATUS / SYFTE: **FASTSTÄLLELSEHANDLING**

HANDLINGSTYP: **FASTSTÄLLELSEHANDLING**  
 DATUM: 2018-09-24 (LEVERANS / INDRAGNING) PM1 2019-02-15

OBJEKT: **VÄG 40 JÖNKÖPING - VÄSTERVIK**  
 DELOMRÅDE / BANDEL: **DELEN NÄSSJÖ - EKSJÖ**  
 ANLÄGGNINGSGRÄNS: 01

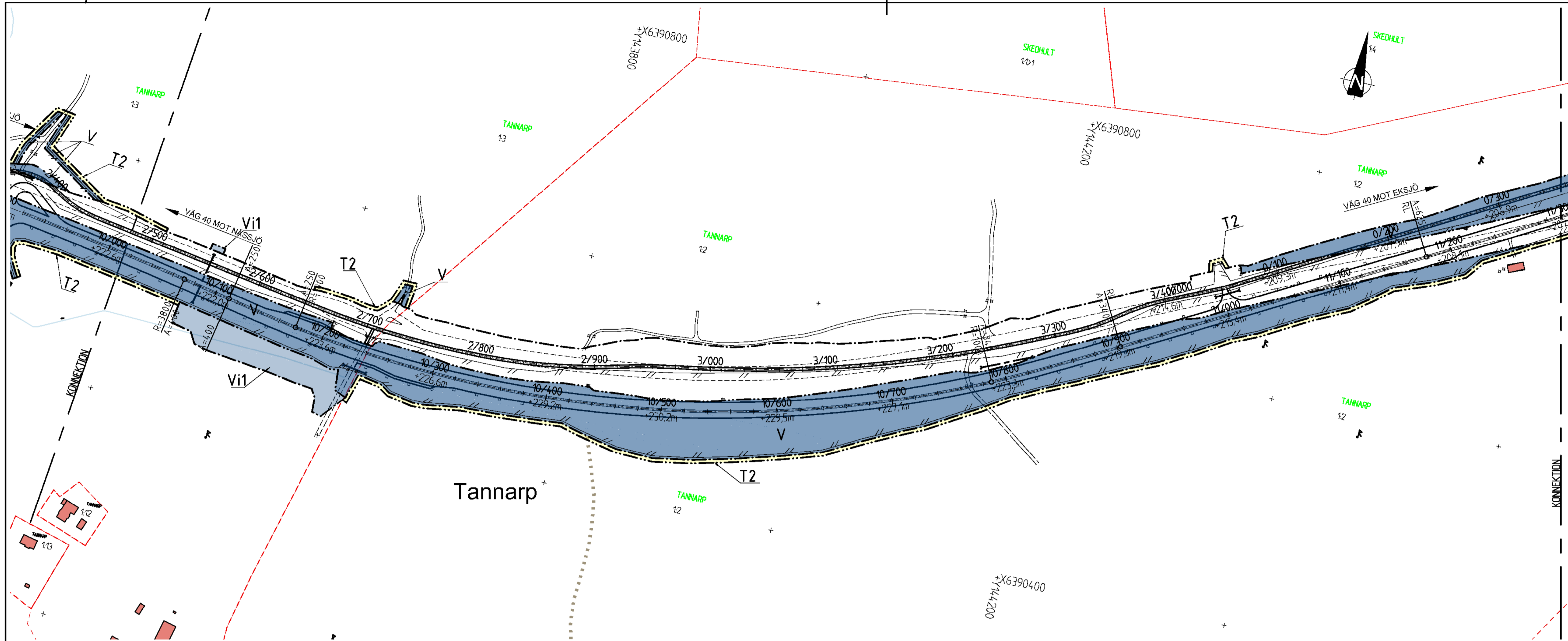
OBJEKTNUMMER / KM: 871865  
 KONSTRUKTIONSNUMMER: **WSP**  
 BESTÄLLARE: **TRAFIKVERKET**  
 LEVERANTÖR: **WSP**

SKAPAD AV: **T. KARLSSON** UPPDRAGSNUMMER: 10226499  
 GODKÄND AV: **REINO ERIXON** AVDELNING: 5320

RITNINGSTYP: **PLANKARTA**  
 TEKNISKTOMRÅDE / INNEHÅLL: **VÄGUTFORMNING**  
 BESKRIVNING:

PLAN 7/400 - 10/000  
 SKALA: 1:2000  
 RITNINGSNUMMER: 101T0204

SKALA 1:2000  
 0 10 20 50 100 150 200 METER



KOORDINATSYSTEM: SWEREF 99 15 00  
 HÖJDSYSTEM: RH2000

**TECKENFÖRKLARING**  
**MARKANSPRÅK**

- GRÄNS FÖR VÄGOMRÅDE
- AVGRÄNSNING MELLAN OLIKA TYPER AV MARKANSPRÅK
- FASTIGHETSGRÄNS

**V** NYTT VÄGOMRÅDE MED VÄGRÄTT  
**Vi** NYTT VÄGOMRÅDE MED INSKRÄNKT VÄGRÄTT  
**T** TILLFÄLLIG NYTTJÄNDERÄTT

V1 - VÄGOMRÅDE MED INSKRÄNKT VÄGRÄTT FÖR SKÖTSEL AV TRUMMOR OCH DIKEN  
 V2 - VÄGOMRÅDE MED INSKRÄNKT VÄGRÄTT FÖR LANDSKAPSANPASSNING  
 TILLFÄLLIGT NYTTJÄNDERÄTT FÖR ARBETSVEGAR.  
 T1 - SCHAKTARBETEN OCH MASSUPPLAG. GÄLLER UNDER BYGGTIDEN  
 T2 - TILLFÄLLIGT NYTTJÄNDERÄTT FÖR ARBETSOMRÅDE GÄLLER UNDER BYGGTIDEN

**SKYDDSÅTGÄRDER OCH FÖRSIKTIGHETSMÅTT**

- MARKERING ELLER AVGRÄNSNING AV SKYDDSÅTGÄRD/FÖRSIKTIGHETSMÅTT

**Sk1** ERBJUDS FÖNSTERÅTGÄRD MOT BULLER  
**Sk2** ERBJUDS BULLERSKYDDAD UTEPLATS  
**Sk3** VÄG FÖRSES MED SIDORÄCKE AV TYPEN BALKRÄCKE OCH KANTSTEN FÖR ATT LEDA VATTEN TILL EGENLEDNING I TINGSÅMM  
**Sk4** BULLERSKYDD MED VALL 2,5 M ÖVER VÄGKANT  
**Sk5** UTTERPASSAGE  
**Sk6** HÖGA TRÄD SPARAS SOM FLADDERMÖSSKYDD  
**Sk7** VILT PASSAGE

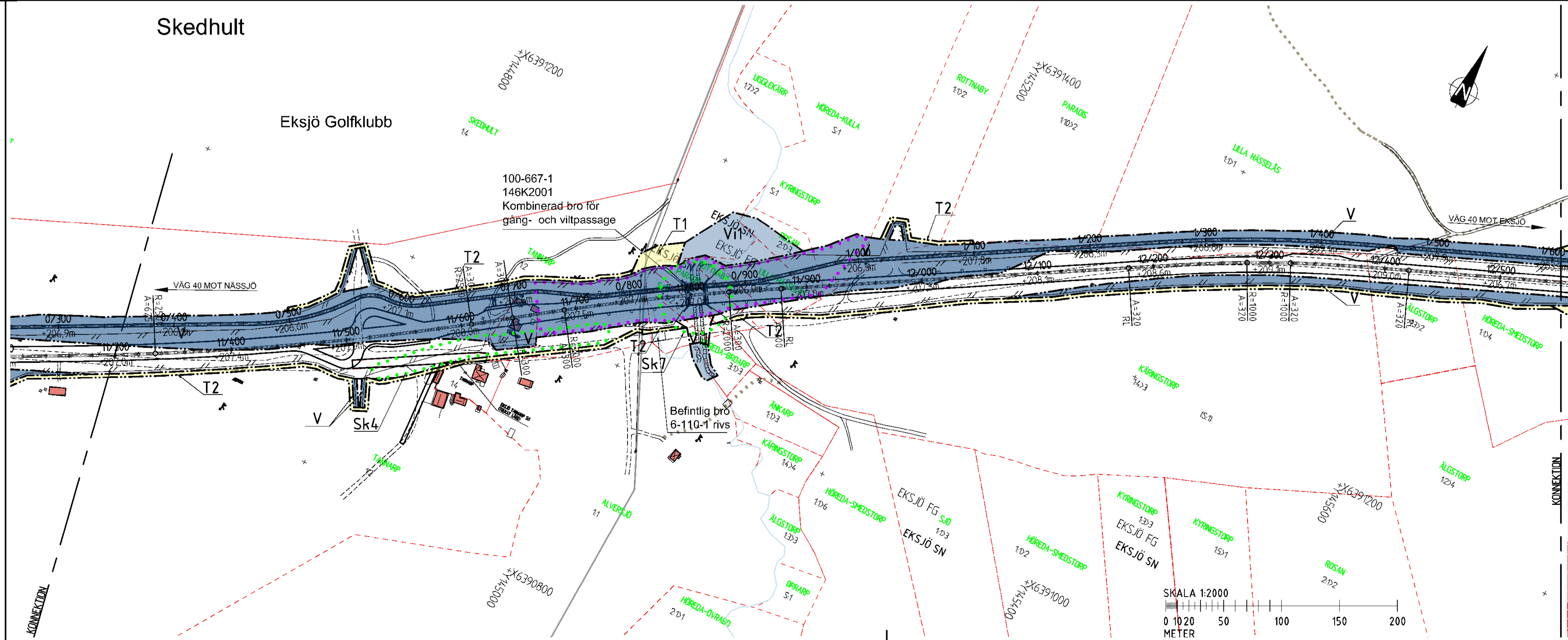
**VERKSAMHETER/ÅTGÄRDER SOM UNDTAS FRÅN FÖRBUD ENLIGT MILJÖBALKEN**

- VÄGOMRÅDE INOM BIOTOPSKYDDAT OMRADE ELLER INOM STRANDSKYDD

FÖRBUDEN SOM AVSER VERKSAMHET ELLER ÅTGÄRD INOM GENERELLT BIOTOPSKYDDOMRÅDE (7:11 2 ST.MB) GÄLLER INTE BYGGANDE AV ALLMAN VÄG/JÄRNVÄG  
 FÖRBUDEN MOT ÅTGÄRDER INOM STRANDSKYDDOMRÅDE (7:15 MB) GÄLLER INTE BYGGANDE AV ALLMAN VÄG/JÄRNVÄG  
 SKYLDIGHETEN ATT GÖRA ANMÄLAN FÖR SAMRÄD ENLIGT 12:6 MB GÄLLER INTE FÖR DE VERKSAMHETER OCH ÅTGÄRDER SOM BEHOVS FÖR ATT BYGGA VÄG/JÄRNVÄG OCH SOM FASTSTÄLLS OCH INGÅR I VÄGOMRÅDE FÖR ALLMAN VÄG/JÄRNVÄGSMARK ELLER OMRADE FÖR TILLFÄLLIG NYTTJÄNDERÄTT.

**SÄRSKILDA BESLUT SOM TAS I SAMBAND MED FASTSTÄLLELSE AV VÄGPLAN**

- INDRAGNING AV VÄG FRÅN ALLMANT UNDERHÅLL



**ÖVRIGA BETECKNINGAR PÅ PLANKARTAN**

- NY VÄG, VÄGBANEKANTER, MED LÄNGDMÄTNINGSSTRECK OCH HÖJDSÄTTNING
- BEFINTLIG VÄGKANT
- BEFINTLIG VÄGTRUMMA
- NY VÄGTRUMMA
- SIDORÄCKE
- MITTRÄCKE
- VILTSTÄNGSEL
- VILTUTHOPP/VILTSLUSS
- STENMUR (BIOTOPSKYDDAD)
- ÖPPET DIKE (BIOTOPSKYDDAD)

NÄSSJÖ 01 02 03 04 05 06 EKSJÖ

**VÄGPLAN**

GRÄNSKINGSSTATUS/SYFTE

HANDLINGSTYP: **FASTSTÄLLELSEHANDLING**

DATUM: 2018-09-24 LEVERANS/ÄNDRINGSNUM:

**VÄG 40 JÖNKÖPING - VÄSTERVIK**  
 DELEN NÄSSJÖ - EKSJÖ

DELOMRÅDE / BANDEL: 01  
 ANLÄGGSNUMMEL: 871865  
 KONSTRUKTIONSNUMMER: 10226499  
 BESTÄLLARE: TRAFIKVERKET  
 LEVERANTÖR: WSP

SKAPAD AV: T. KARLSSON  
 GODKÄND AV: REINO ERIXON  
 LUPPRAGSNUMMER: 10226499  
 AVDELNING: 5320

RITNINGSTYP: **PLANKARTA**  
 TEKNIKOMRÅDE / INNEHÅLL: VÄGUTFORMNING  
 BESKRIVNING:

PLAN 10/000 - 12/550  
 SKALA: 1:2000 FÖRVALTNINGSNUMMER: A1  
 RITNINGSNUMMER: 101T0205

SKALA 1:2000  
 0 10 20 50 100 150 200 METER

FILE: \\S:\proj\2018\99\_15\_00\101T0205\101T0205.dwg PLOTTAD: 2018-09-24 15:48 AV: JANTANDER, SETIMET

