

**Vägplan,
samrådshandlingsskedet
- Samrådsmaterial**

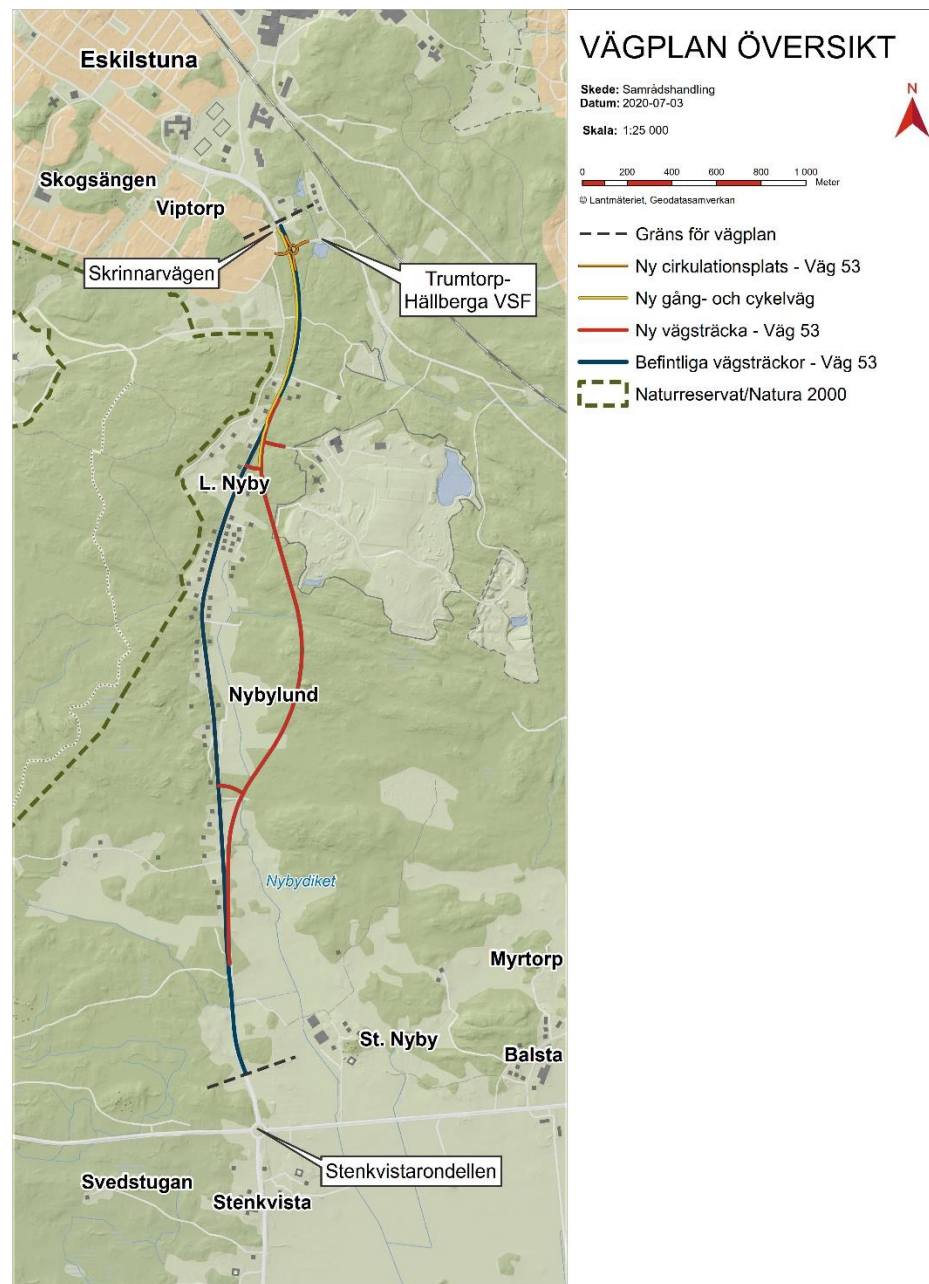
**Väg 53, Södra infarten
Eskilstuna, Eskilstuna
kommun,
Södermanlands län.**



TRAFIKVERKET

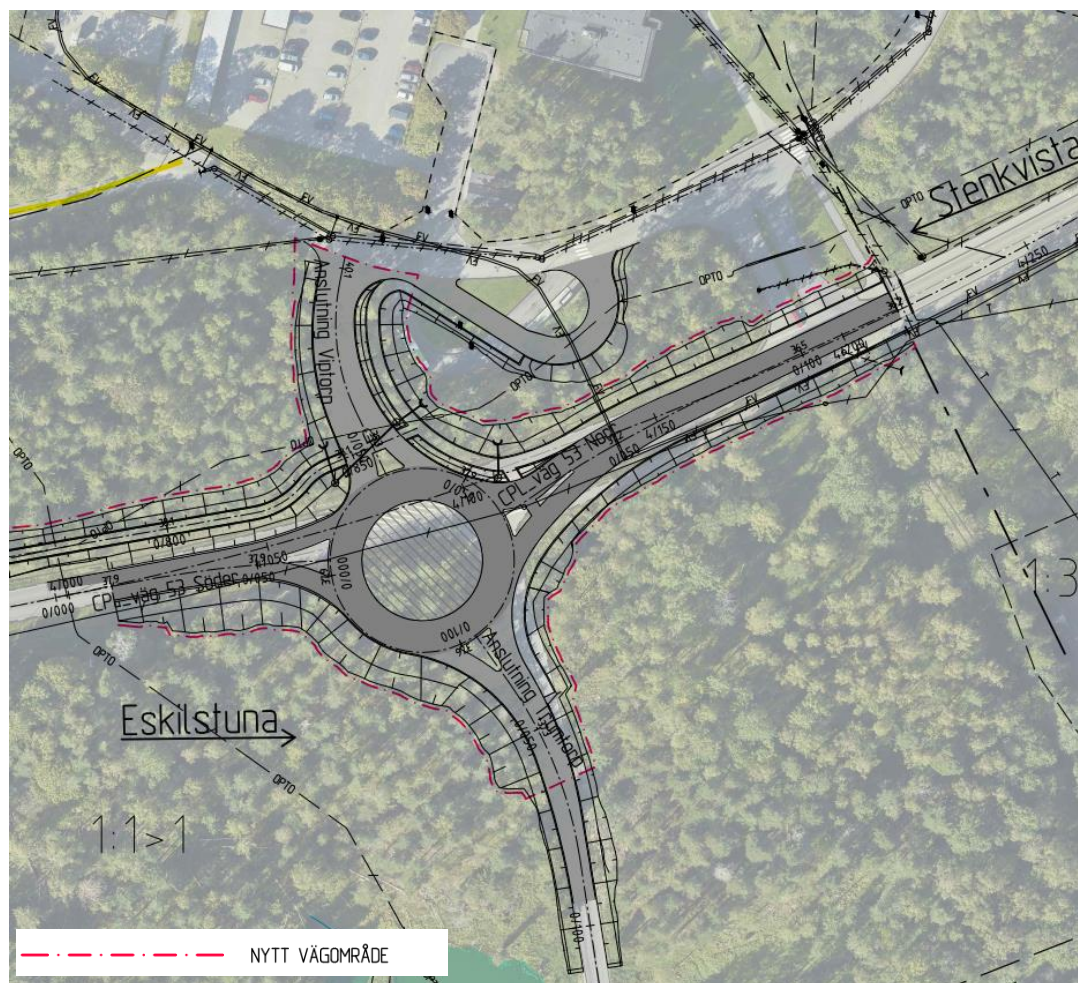
Väg och Trafik

- **Ny vägsträckning** byggs längs tre km förbi bebyggelsen vid Lilla Nyby.
- **En cirkulationsplats** byggs i höjd med Viptorp för att öka trafiksäkerheten.
- **Befintlig väg i söder och norr** byggs om för att uppnå god standard för aktuell hastighet.
- **Ny gång- och cykelväg** byggs norr om den nya vägsträckningen (bredd 3 meter och separering med 3 meter skiljeremsa).
- **Hastigheten** rekommenderas till 80 km/h söder om södra infarten mot ÅVC. Norr om denna rekommenderas hastigheten till 60km/h.



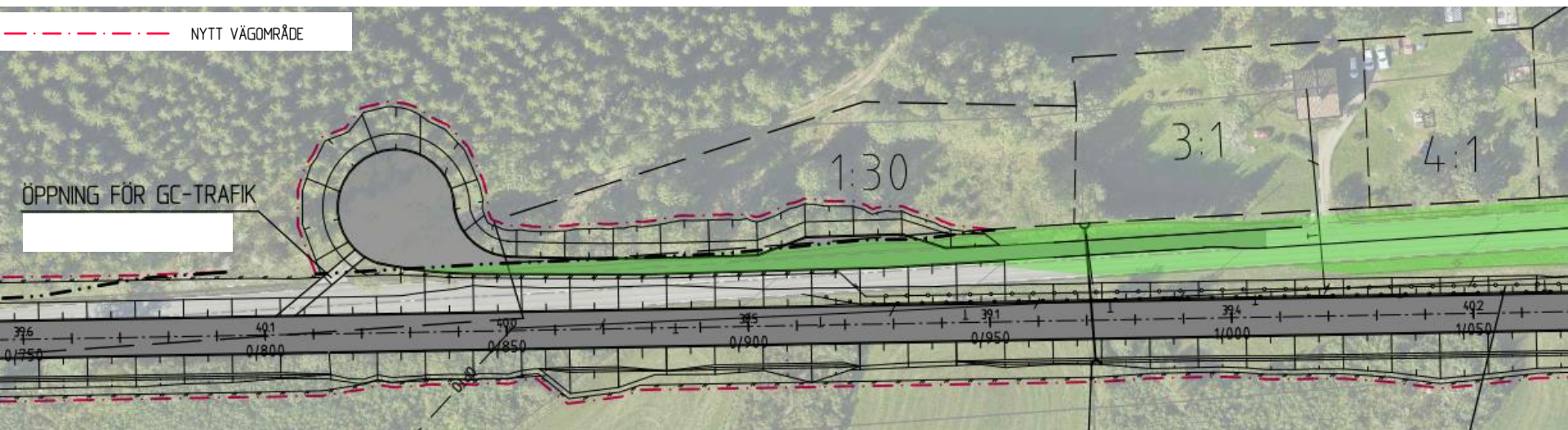
Cirkulationsplats

- Ny cirkulationsplats anläggs i höjd med Viptorp och ska fungera som ny infart till Skrinnavägen.
- Befintlig anslutning till Skrinnavägen föreslås stängas.
- Väg Trumtorp-Hällberga VSF ansluts till den nya cirkulationsplatsen.
- Ny vändslinga för buss projekteras i anslutning till cirkulationsplatsen.
(i bilden saknas rött streckat nytt vägområde kring vändslingan).



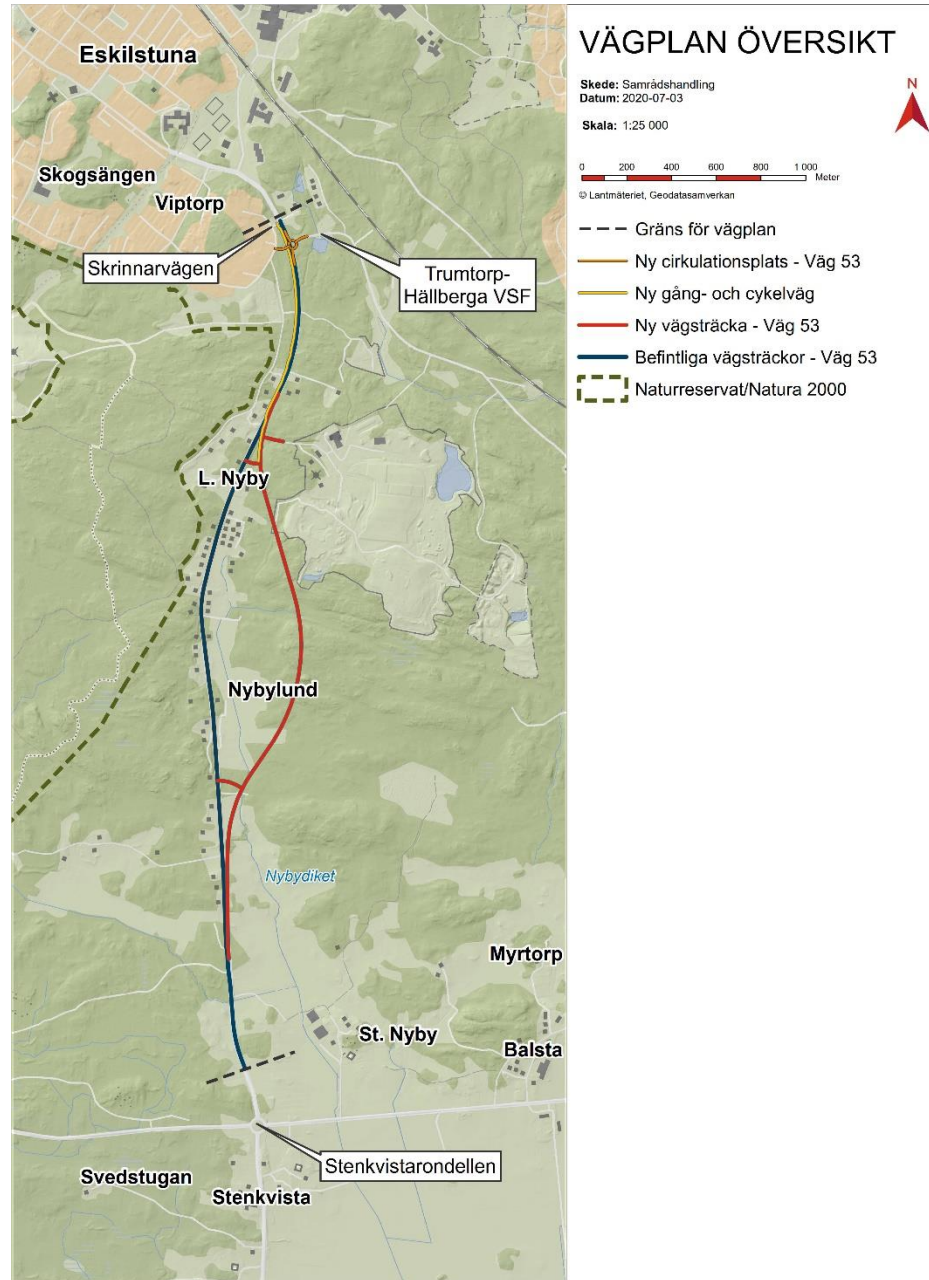
Markanspråk för vändplan i söder

- Den befintliga vägsträckan som ersätts med nysträckning föreslås utformas med vändplan i båda ändarna. Den norra vändplanen byggs inom befintligt vägområde. Den södra vändplanen kräver ett nytt markanspråk och fastställs i vägplanen.



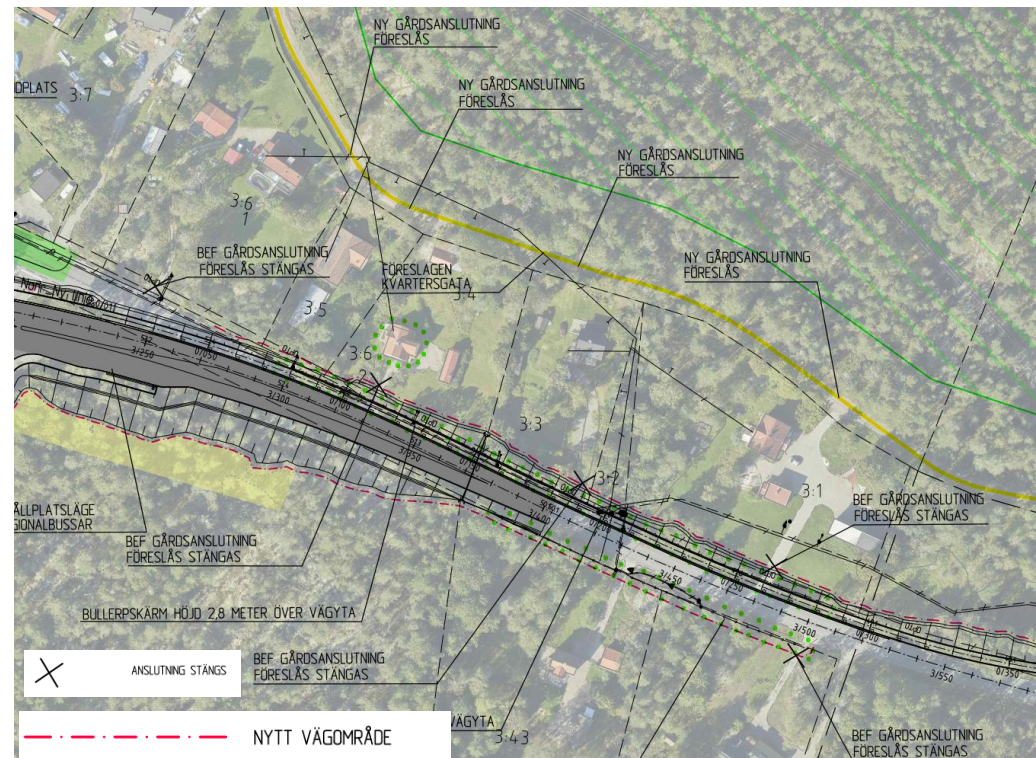
Kommunal allmän väg

- Den del av befintlig väg som ersätts av nysträckning kommer efter byggnation övergå till att bli en kommunal allmän väg. Anslutningsvägarna och ny vändplan i söder blir kommunal allmän väg i vägplanen.
- Vändslinga och ny anslutningsväg till Viptorp blir även kommunal allmän väg i vägplanen.



Förslag på hantering av enskilda vägar utanför vägplanen

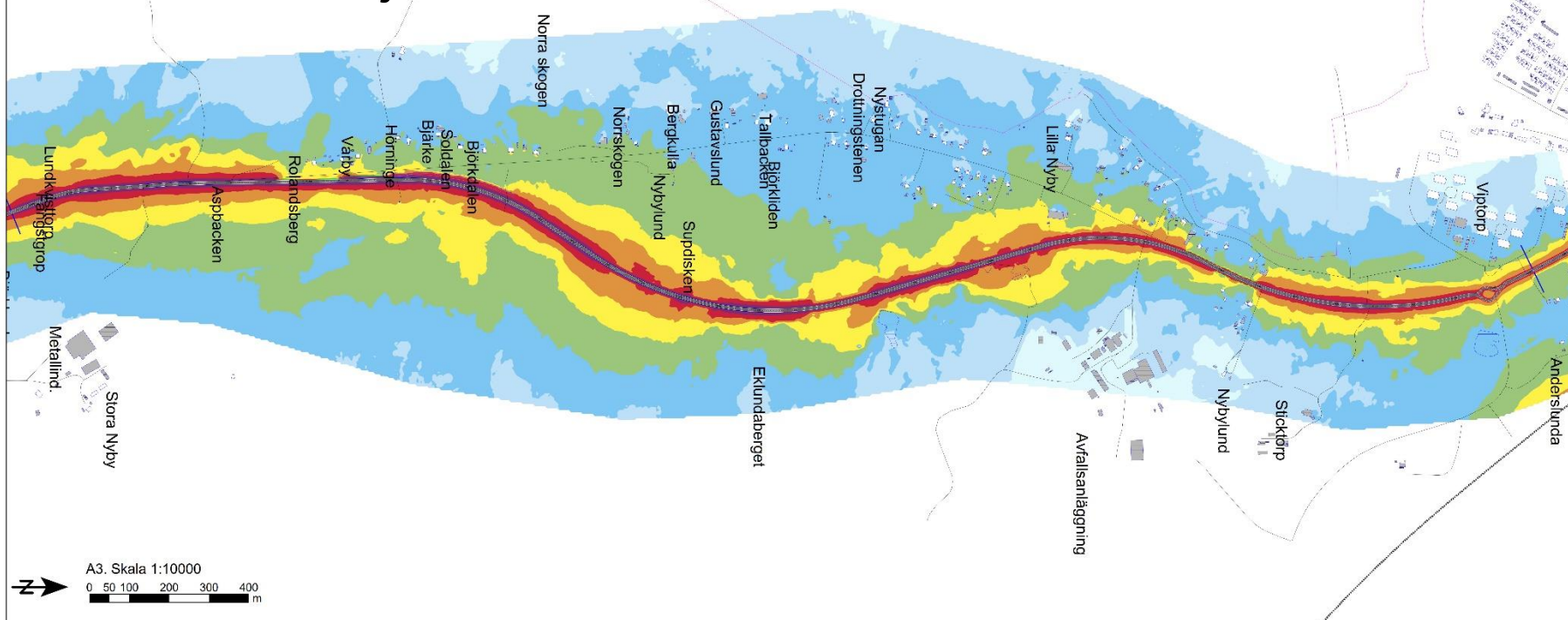
- Befintliga gårdsanslutningar mot väg 53 föreslås stängas för fastigheterna Eskilstuna Vilsta 3:1, 3:2, 3:3, 3:4, 3:5, 3:6. Förslag är att istället ansluta mot skogsvägen, väster om fastigheterna, istället för att korsa nya gång- och cykelvägen och direkt ut på väg 53.
- Befintlig gårdsanslutning mot väg 53 föreslås stängas för fastighet Eskilstuna Vilsta 3:44. Förslag är att istället använda befintlig utfart längs fastighetens norra gräns.



Boendemiljö, Buller och vibrationer

- **42 bostadshus** har beräknade ekvivalenta ljudnivåer över riktvärdet 55 dBA vid fasad i nuläget.
 - För planalternativet utan bullerskyddsåtgärder är motsvarande siffra **15 bostadshus**.
 - För planalternativet med skyddsåtgärder är siffran **1 bostadshus**.
- Förslag på bullerskyddsåtgärder finns i norr och söder.
- Inventering av vilka bostäder som behöver fönsteråtgärder eller bullerskyddad uteplats är utförd.
- Bullerskärm undantas från kravet på bygglov.

Boendemiljö, Buller och vibrationer



Objekt: Södra infarten Väg 53
Eskilstuna

Beställare: Trafikverket

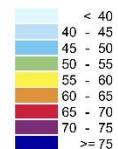
Beräkning

Programvara: 8.0 2018-11-09
Typ: GNM
Standard: RTN 1996, NMT 1996
Beräkningsnummer, Datum, Tid
184, 2019-09-06, 06:06
186, 2020-04-02, 08:54

Beräkningsfall: Planförslaget, prognos 2040.
Med bullerskyddsåtgärder.

Ekvivalent ljudnivå från väg- och tågtrafik,
2 m över mark.

Ekvivalent ljudnivå
i dB(A)



Symboler

- Bostad
- Väg i beräkning
- Befintlig väg
- Annan byggnad
- Vatten
- Naturservat
- Järnväg
- Gräns för vägplan
- Bullerskyddsskärm
- Bullerskyddsvall

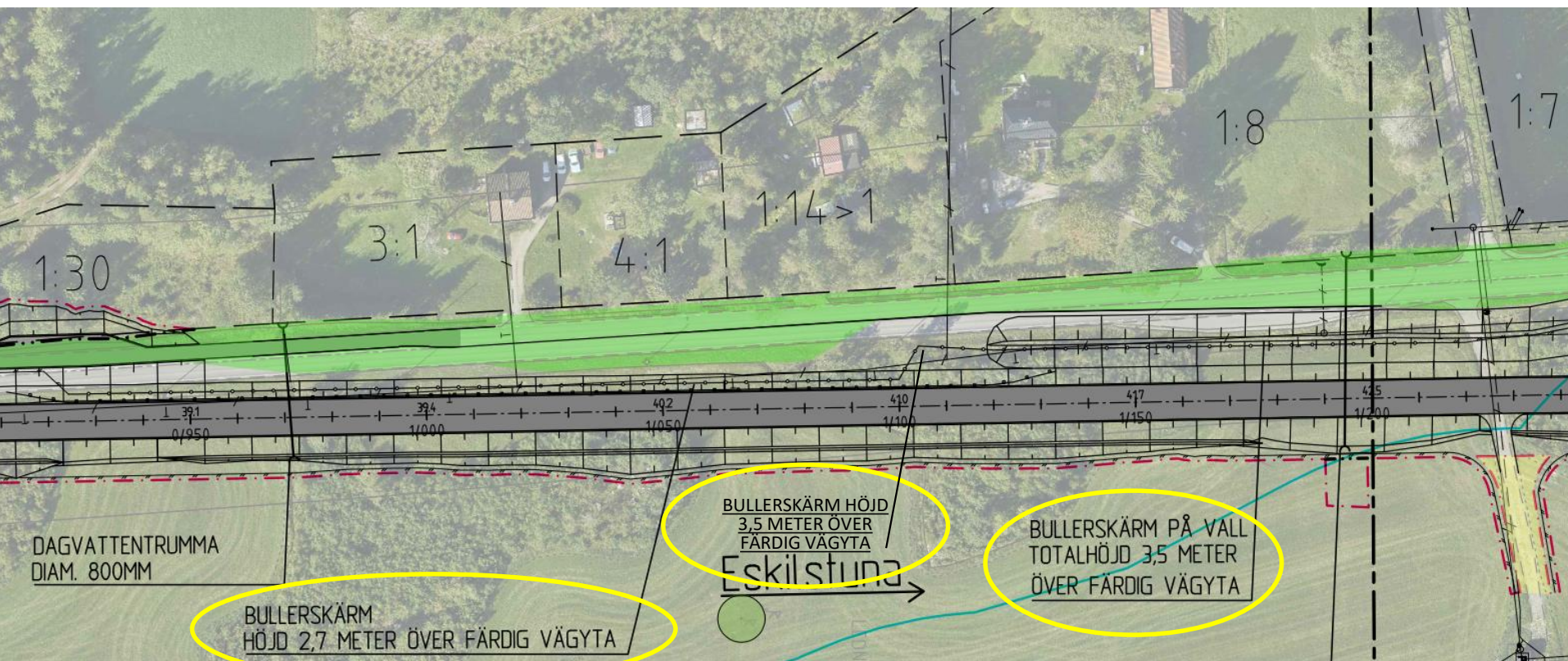


Adress: Västra Norrlandsgatan 10B
903 27 Umeå
Tel: 010 452 20 00
Fax: 010 452 39 67

Handläggare: Örjan Lindholm
Uppdrag Nr: 284611
Ritningsnummer: AK08
Storlek: A3
Datum: 2020-07-03

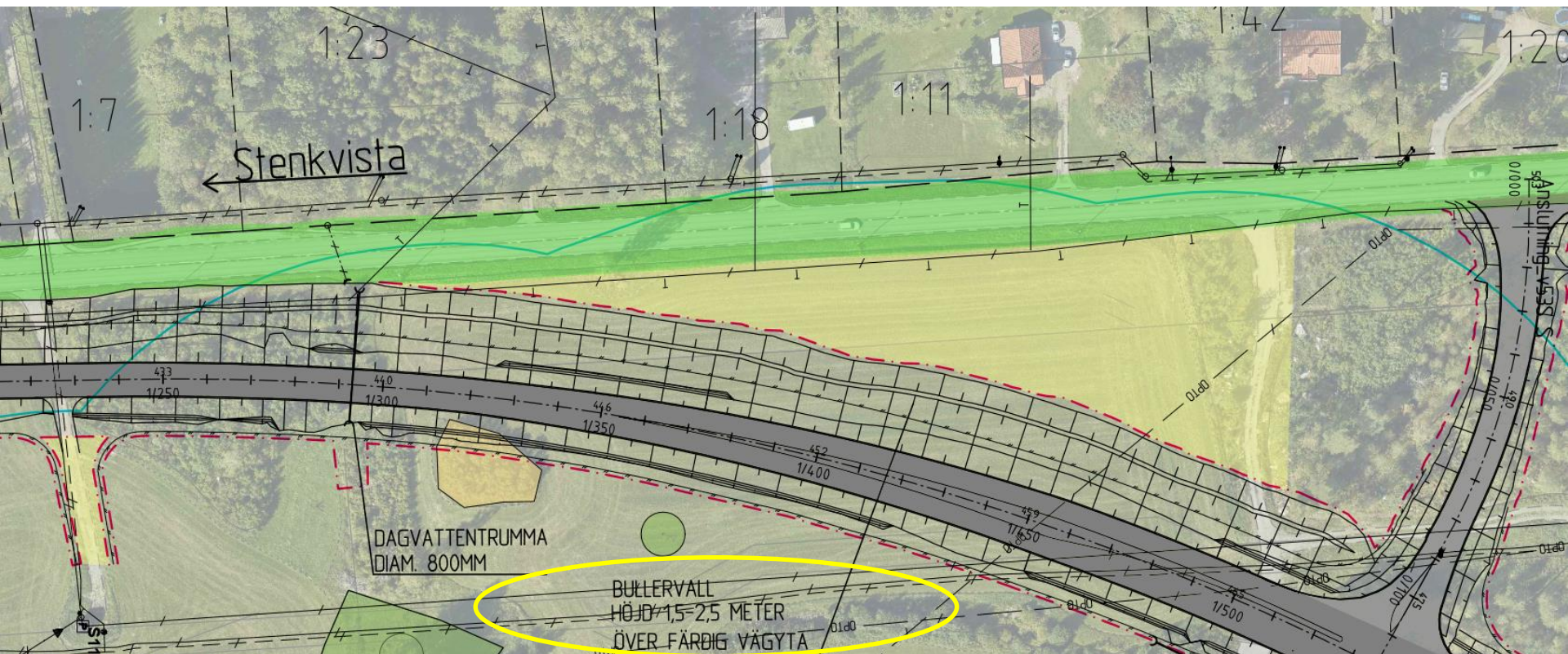
Bullerskyddsåtgärder söder

- Bullerskärm
- Bullervall kombinerat med bullerskärm
- Bullervall



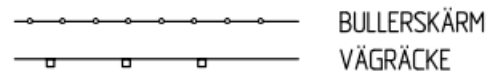
Bullerskyddsåtgärder söder

- Bullervall

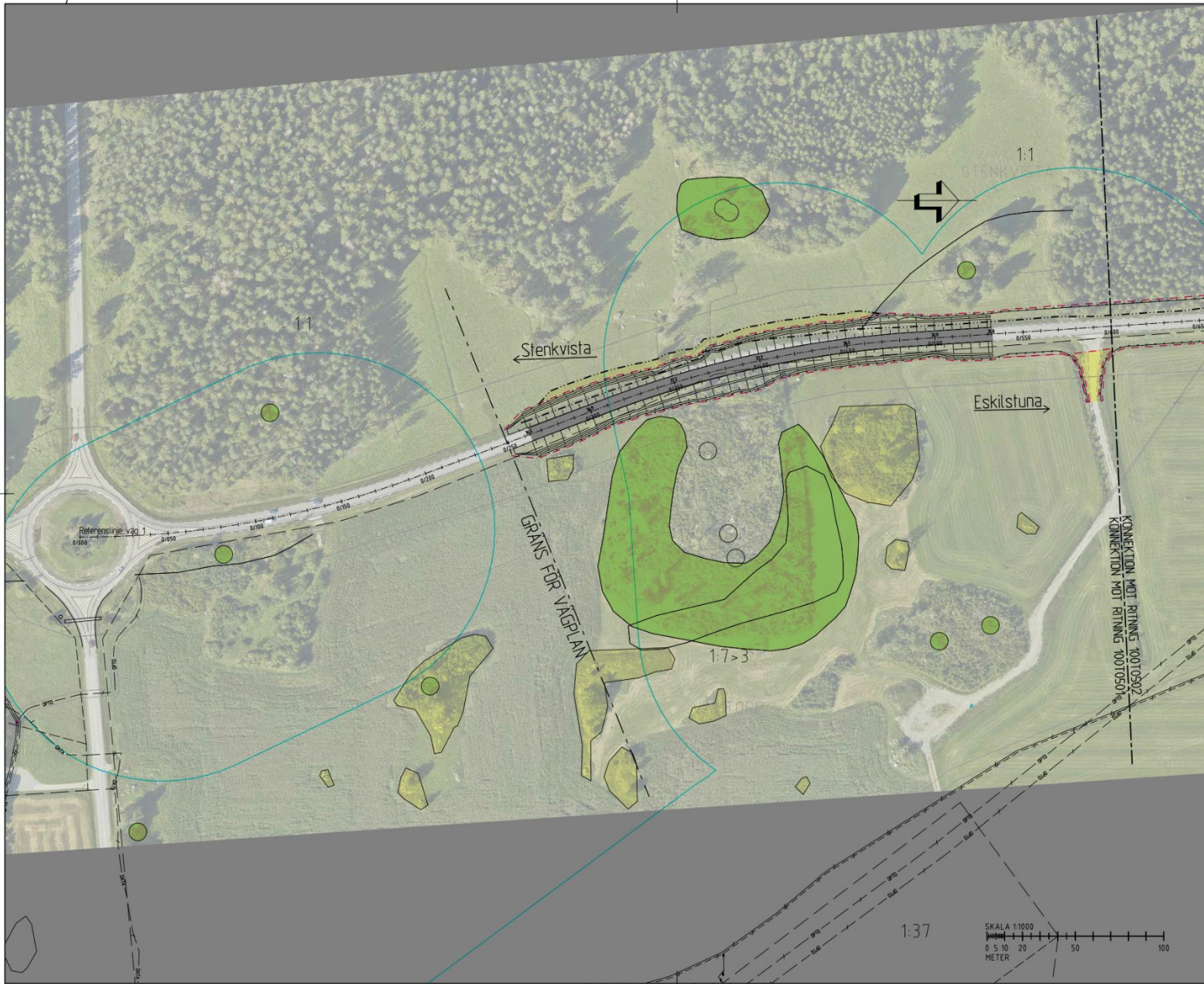


Bullerskyddsåtgärder Norr

- Bullerskärm



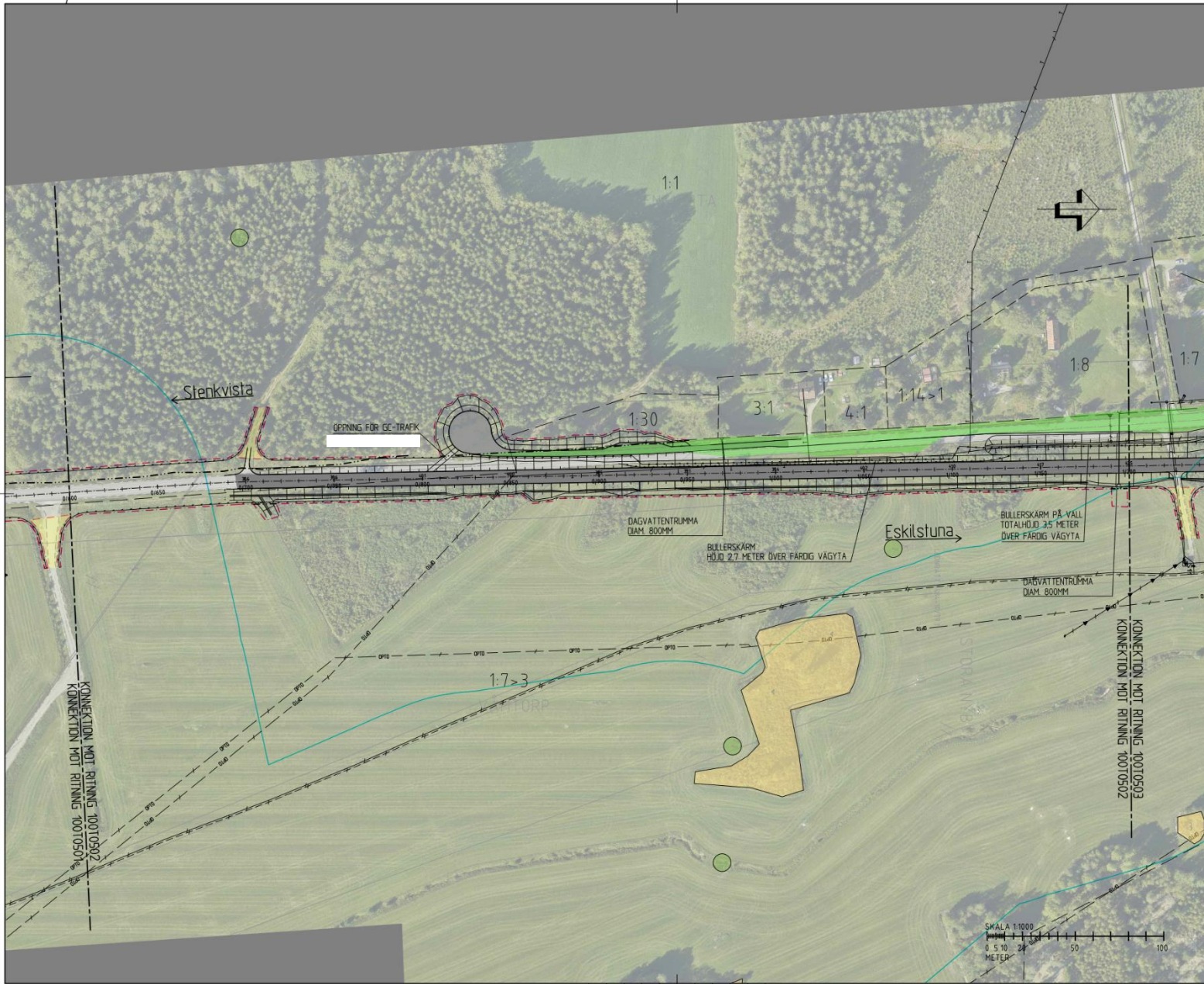
Illustrationskartor



- TECKENFÖRKLARING**
- 0/100 NY VÄGKÄNNE
 - 0/100 VÄGENS LÄNGDHÅTNING
 - SKOGSBLIVAG MED VÄNPLAN
 - NYTT VÄGOMRÅDE
 - FÖRÄNDRAT VÄGÄLLMINGSOMRÅDE FRÅN STATLIG TIL KÖPOMRÅDE
 - VILTSTANGSEL
 - AGDLAGSGRÄNS
 - BEF ENKILD VÄG
 - BEF TELE LUFT
 - BEF OPTO MARK
 - BEF DAGVATTEN
 - BEF VATTENLEDNING
 - BEF SPRUVATTEN
 - BEF TRYCKSPILL
 - NATURA 2000
 - ÄREHJELMARK/BROTSPÅKID
 - FÖRÖMME
 - TILFÄLLIG NYTTJÄNDERÄTT
 - NY VÄG S3
 - NY ANSLUTNINGSVÄG
 - ENKILD ANSLUTNINGSVÄG
 - NY GC-VÄG
 - GESTÄLLNING AV RENDRELL ENKILT GESTÄLLNINGSPROGRAM
 - STRANDSKYDD
 - BULLERSKÄRM
 - VÄGSKIVE
 - VILTSTANGSEL
 - 1:10 FASTIGHETSRETECKNING
 - FASTIGHETSGRÄNS
 - TRANTGRÄNS
 - DETALPLAN
 - VÄGTRÄMMA
 - DAGVATTENBEREINI MED KIPOLSK
 - ANSLUTNING STANGS

ANMÄRKNINGAR
 5000RÄTTSSTIL
 PLANSTYRSTEN SÄKERET 99 1630
 HÖJDSYSTEM RH2000
 DATUM FÖR GRÄNSKARTA 20180902
 DATUM FÖR FASTIGHETSREKARTA 20180517

Samrådsmaterial



TECKENFÖRKLARING

- NY VÄGLINE
- VÄGENS LÄNDEHÅTNING
- SKOGSBLÅG MED VÄNDRÄN
- NYTT VÄGPROFÖC
- FÖRÄNDRAT VÄGÅLMSMÄNSAVRÄN FRÅN STATUS TILL KÖRRENN
- VILTSTÄNGSEL
- ÅGDSLÄGSGRÄNS
- BEF. ENSKILD VÄG
- BEF. TILL LUFT
- BEF. ÖFTRÖ MARK
- BEF. DAGVATTEN
- BEF. VATTENLEDNING
- BEF. SPRILLVATTEN
- BEF. TRYCKSPILL
- NATURA 2000
- ÅKER/GRÄS/BEITSPÅRE
- SKOG
- TILFÄLLEGT NYTT ANDERÄTT
- NY VÄG 53
- NY ANSLUTNINGSVÄG
- ENSKILD ANSLUTNINGSVÄG
- NY CE-VÄG
- GESTALTNING AV RÖKRELL ENLIGT GESTALTNINGSPROGRAM
- STRANDSKYDD
- BULLERSKÄRM
- VÄGSKÄDE
- VILTSTÄNGSEL
- FASTTJÄNTEBETEDNING
- FASTTJÄNTEGRÄNS
- DETALJPLAN
- VÄGTRÄMMA
- DAGVATTENTRUMMA MED KULPOL
- ANSLUTNING STÄNGS

1:10

ANMÄRKNINGAR
 KÖRRENNUTSÄTTNING
 PLANSYSTEM SÄKRETT 99 1630
 HJUGGSTRÄTT 802000
 DATUM FÖR GRUNDKARTA 20180902
 DATUM FÖR FASTTJÄNTEBETEDNING 20190517

01 02 03 04 05 06 07

KONNEKTION MOT RITNING 100705902
 KONNEKTION MOT RITNING 100705902

ÖPPNING FÖR CE-TRAFIK

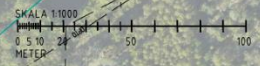
DAGVATTENTRUMMA
 DIAM. 800MM

BULLERSKÄRM
 HÖJD 2,7 METER ÖVER FÄRDIG VÄGTYTA

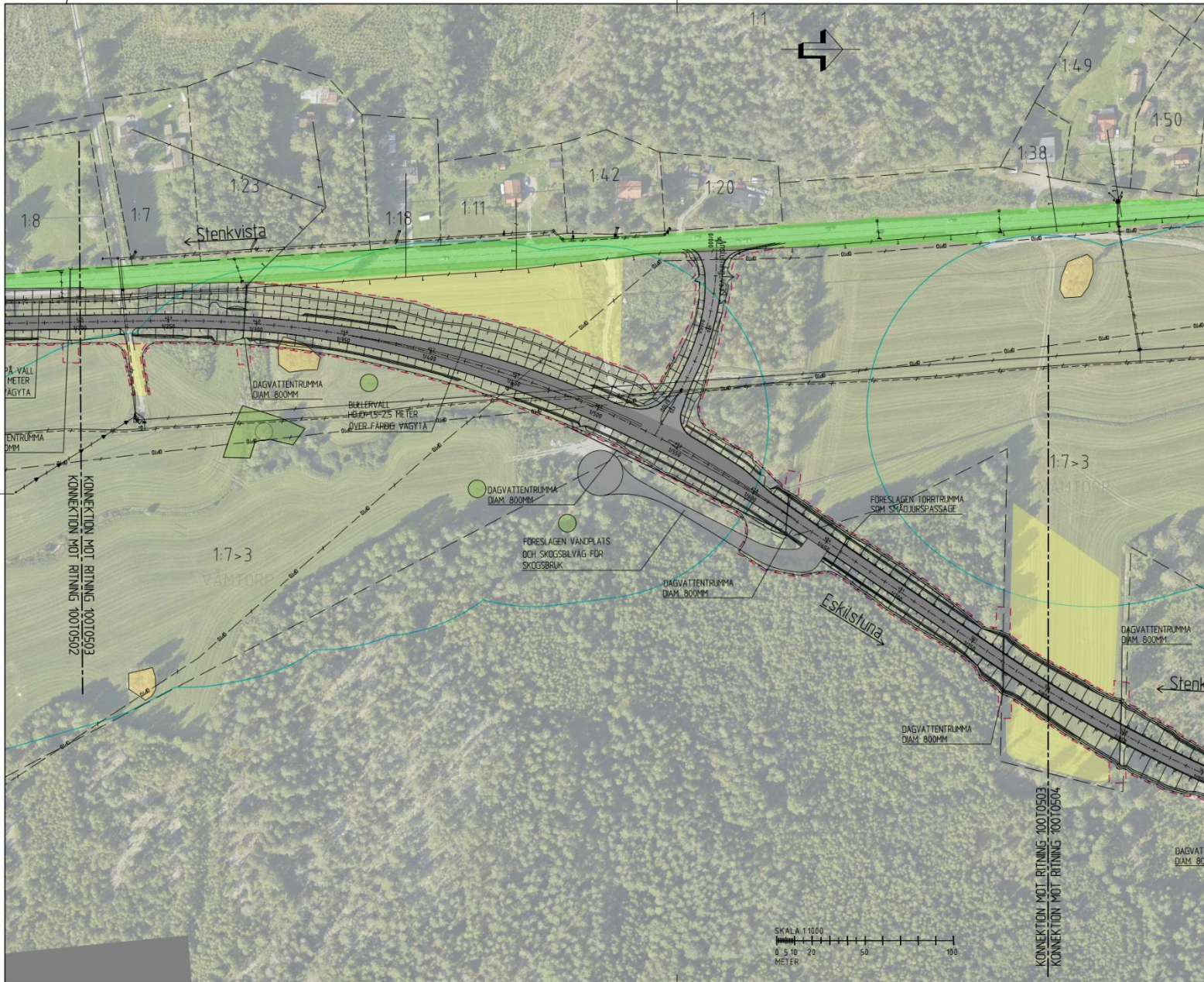
BULLERSKÄRM PÅ VÄLL
 TOTALHÖJD 3,5 METER
 ÖVER FÄRDIG VÄGTYTA

DAGVATTENTRUMMA
 DIAM. 800MM

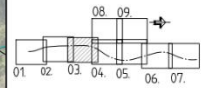
KONNEKTION MOT RITNING 100705903
 KONNEKTION MOT RITNING 100705902



Samrådsmaterial

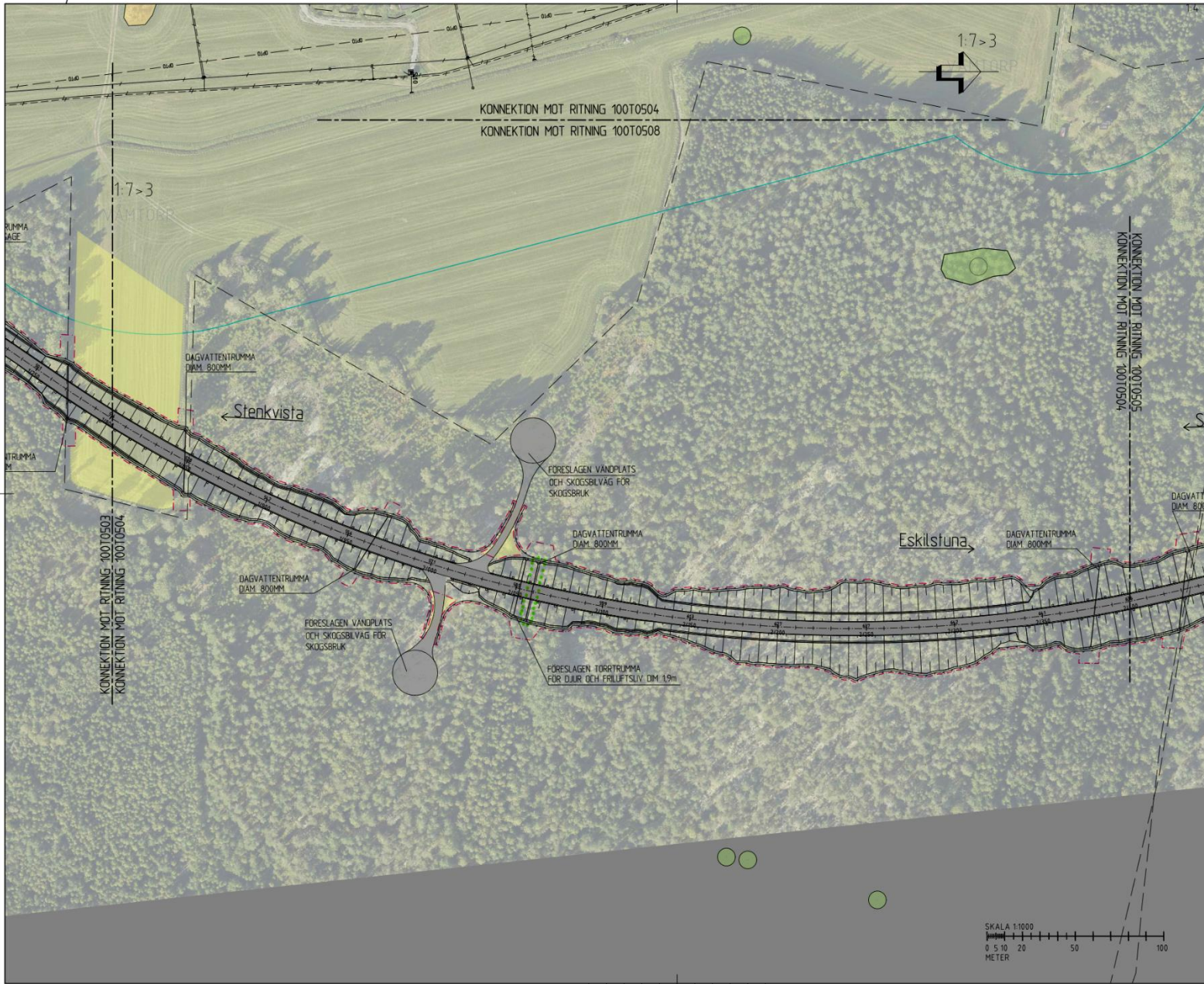


- TECKENFÖRLÄRING
- NY VÄGLINE
 - VÄGENS LÄNGDMÄTNING
 - SKOGSBLÄVGÅRD MED VÄNPLÅN
 - NYTT VÄGOMRÅDE
 - FÖRÄNDRAT VÄGÄLNINGSANSVAR FRÅN STATUS TILL KOMPROM
 - VILTSTÄNSEL
 - AGGREGATGRÄNS
 - BEF ENKEL VÄG
 - BEF TELE LUFT
 - BEF ÖPTD MARK
 - BEF DAGVATTEN
 - BEF VATTENLEDNING
 - BEF SPRILLVATTEN
 - BEF TRYCKSPÄL
 - NATURA 2000
 - ÅKERODLING/BEHÖRSPÅR
 - FORNMINNE
 - TILLFÄLIG NYTTJÄNDERATT
 - NY VÄG 53
 - NY ANSLUTNINGSVÄG
 - ENKEL ANSLUTNINGSVÄG
 - NY ÖC-VÄG
 - GESTALTNING AV RÖNDELL ENLIGT GESTALTNINGSPROGRAM
 - STRANDSKYDD
 - BILLEDARHÅR
 - VÄGKÖLJE
 - VILTSTÄNSEL
 - FASTIGHETSBETECKNING
 - FASTIGHETSGRÄNS
 - TRANSPORTGRÄNS
 - DETALPLAN
 - VÄGTRUMMA
 - DAGVATTENBRUNN MED KUPOL
 - ANSLUTNING STÅNGS
- 1:10
- ANMÄRKNINGAR
 ANORDNINGSSTAD
 PLANSYSTEM SÄMRE 99 1630
 HÖJDSYSTEM RH2000
 DATUM FÖR GRÄNSKARTAN 20180902
 DATUM FÖR FASTIGHETSSTAVAN 20180517



Samrådsmaterial

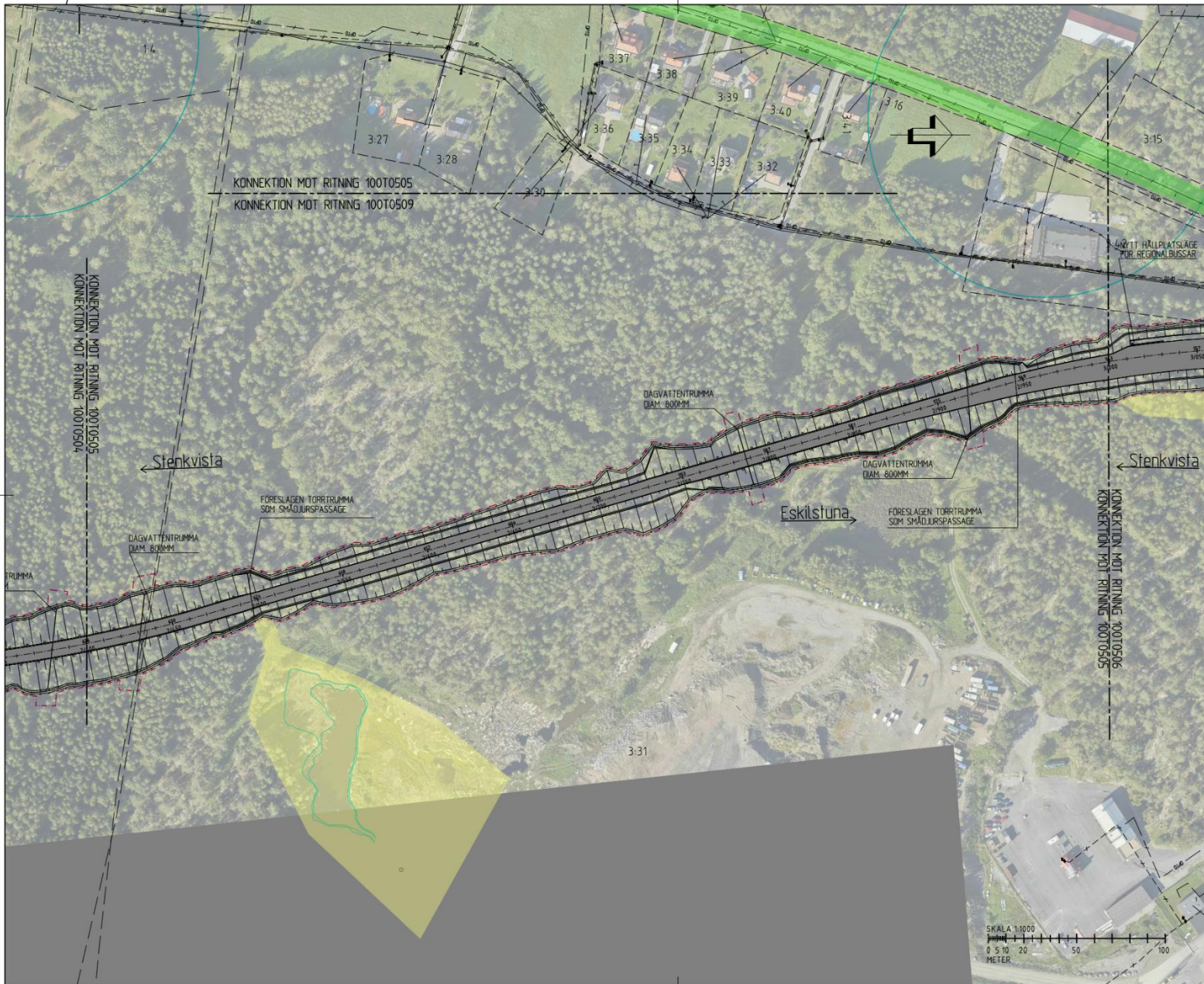
Samrådsmaterial



TECKENFÖRLÄRING

	NY VÄGLINE
	VÄGENS LÄNGDHÄTNING
	SKOGSBLVAG MED VANDPLAN
	NYTT VÄGDRÖJE
	FÖRÄNDRAT VÄGÄLIMNESANVÄR FRÅN STATUS TIL KÖRPLAN
	VILTSTANGEL
	ÅGDSLAGSGRÄNS
	BEF ENKILD VÄG
	BEF TELE LUFT
	BEF OPTID MARK
	BEF DAGVATTEN
	BEF VATTENLEDNING
	BEF SPRUVATTEN
	BEF TRYCKSPILL
	NATURA 2000
	ÅKERHÄR/ BETRÖSKYDD
	FÖRÖRNING
	TILFÄLLE NYTT ANDERÄTT
	NY VÄG S3
	NY ANSLUTNINGSVÄG
	ENKILD ANSLUTNINGSVÄG
	NY GC-VÄG
	GESTALTNING AV RÖNKELL
	ENÖT GESTALTNINGSPROGRAM
	STRANDSKYDD
	BULLERSKÄRM
	VÄGGRÄVE
	VILTSTANGEL
	FASTIGHETSRETECKNING
	FASTIGHETSGRÄNS
	TRAKTGRÄNS
	DETALPLAN
	VÄGTRUMMA
	DAGVATTENBRUNN MED KIPOLSK
	ANSLUTNING STÄNGS
	ANMÄRKNINGAR
	ÅSDERÄTTSTIEDEL
	PLANSTYCKEN SÄDEREF 99 1630
	HÖLJESYSTEM R20000
	DATUM FÖR GRÄNKARTÄ 20180902
	DATUM FÖR PASTERISOKARTA 20180517
	1:10
	SKALA 1:1000
	0 5 10 20 50 100 METER
	01 02 03 04 05 06 07

Samrådsmaterial



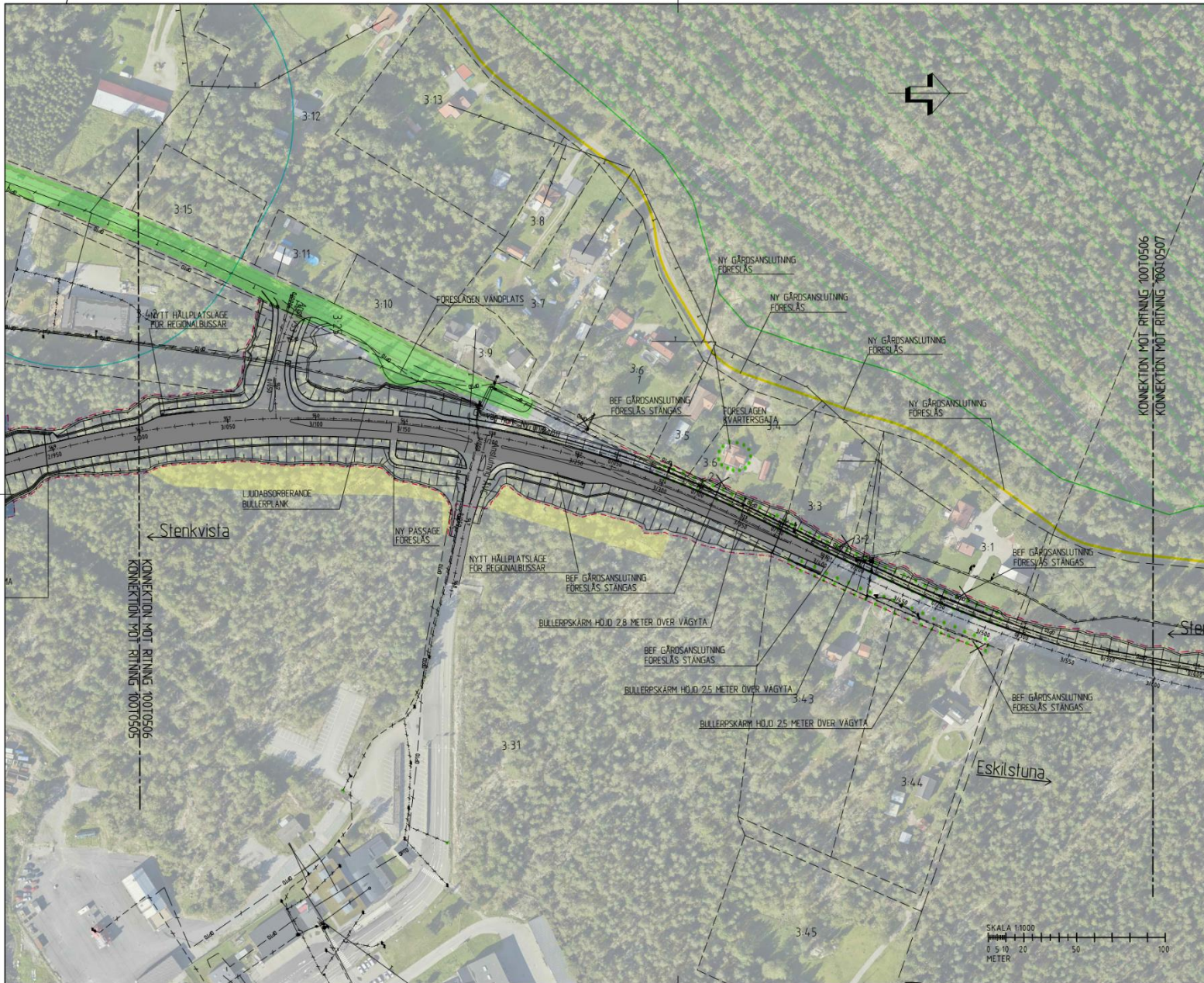
TECKENFÖRKLARING

- NY VÄGLINE
- VÄGENS LÄNDEMÄTNING SKOGSRIK VÄG MED VÄGPLAN
- NYTT VÄGGRÄDE
- FÖRBÄTTR VÄGÄLLMÄNSANSVAR FRÅN STATISKT TILL KOPPELVAL
- VÄSTÄNGSEL
- ÄGDSÄTTSGRÄNS
- BEF ENKILD VÄG
- BEF TELE LÖFT
- BEF OPTIK MARK
- BEF DAGVATTEN
- BEF VÄTTELNING
- BEF SPILLVATTEN
- BEF TRYCKSPILL
- NATURA 2000
- ÅKERKRAV/RETSKODD
- FÖRNNING
- TILFÄLLIG NYTTJÄNSKRÄTT
- NY VÄG S3
- NY ANSLUTNINGSVÄG
- ENKILD ANSLUTNINGSVÄG
- NY GE-VÄG
- GESTALTNING AV RÖNNELL ENKILT GESTALTNINGSPROGRAM
- STRANDSKYDD
- BILLERSKÄRM
- VÄGGRÄDE
- VÄSTÄNGSEL
- FASTIGHETSRETECKNING
- FASTIGHETSGRÄNS
- TRAKTGRÄNS
- DETALPLAN
- VÄGTRUMMA
- DAGVATTENBRUNN MED KIPOLSK
- ANSLUTNING STÄNGS

1:10

ANMÄRKNINGAR
 800GRÄNSSTRECK
 PLANSTRECK SÄKERH 99 1/30
 HJULSYSTEM #102000
 DATUM FÖR GRÄNSKARTAN 20180602
 DATUM FÖR FASTIGHETSKARTAN 20180517

Samrådsmaterial



TECKENFÖRLÄRING

- NY VÄGLINJE
- VÄGENS LÄNGDMÄTNING
- SKOGSBLIVAG MED VANDPLAN
- NYTT VÄGBREDD
- FÖRÄNDRAT VÄGBREDDSMÄTNING FÖRÄNDRAT VÄGBREDD FÖRÄNDRAT VÄGBREDD FÖRÄNDRAT VÄGBREDD
- VILTSTÄNSEL
- AGDLAGSRÄNS
- BEF ENSKILD VÄG
- BEF TELE LUFT
- BEF OPTIK HÅR
- BEF DAGVATTEN
- BEF VATTENLEDNING
- BEF SPRIVATTEN
- BEF TRYCKSPILL
- NATURA 2000
- ÅRENS/ÅR/BEFÖRSYD
- FÖRÖMME
- TILFÄLLES NYTT ANDERÄTT
- NY VÄG 53
- NY ANSLUTNINGSVÄG
- ENSKILD ANSLUTNINGSVÄG
- NY GÅ-VÄG
- GESTALTNING AV RÖRELL ENLIGT GESTALTNINGSPROGRAM
- STRANDSKIOD
- BULLERPSKÄRM
- VÄGGRÄNS
- VILTSTÄNSEL
- FASTTETSBE TECKNING
- FASTTETSBE RÄNS
- TRAKTERÄNS
- DETALPLAN
- VÄGTRUPPA
- DAGVATTENBRUNN MED KUPOL
- ANSLUTNING STANGAS

1:10

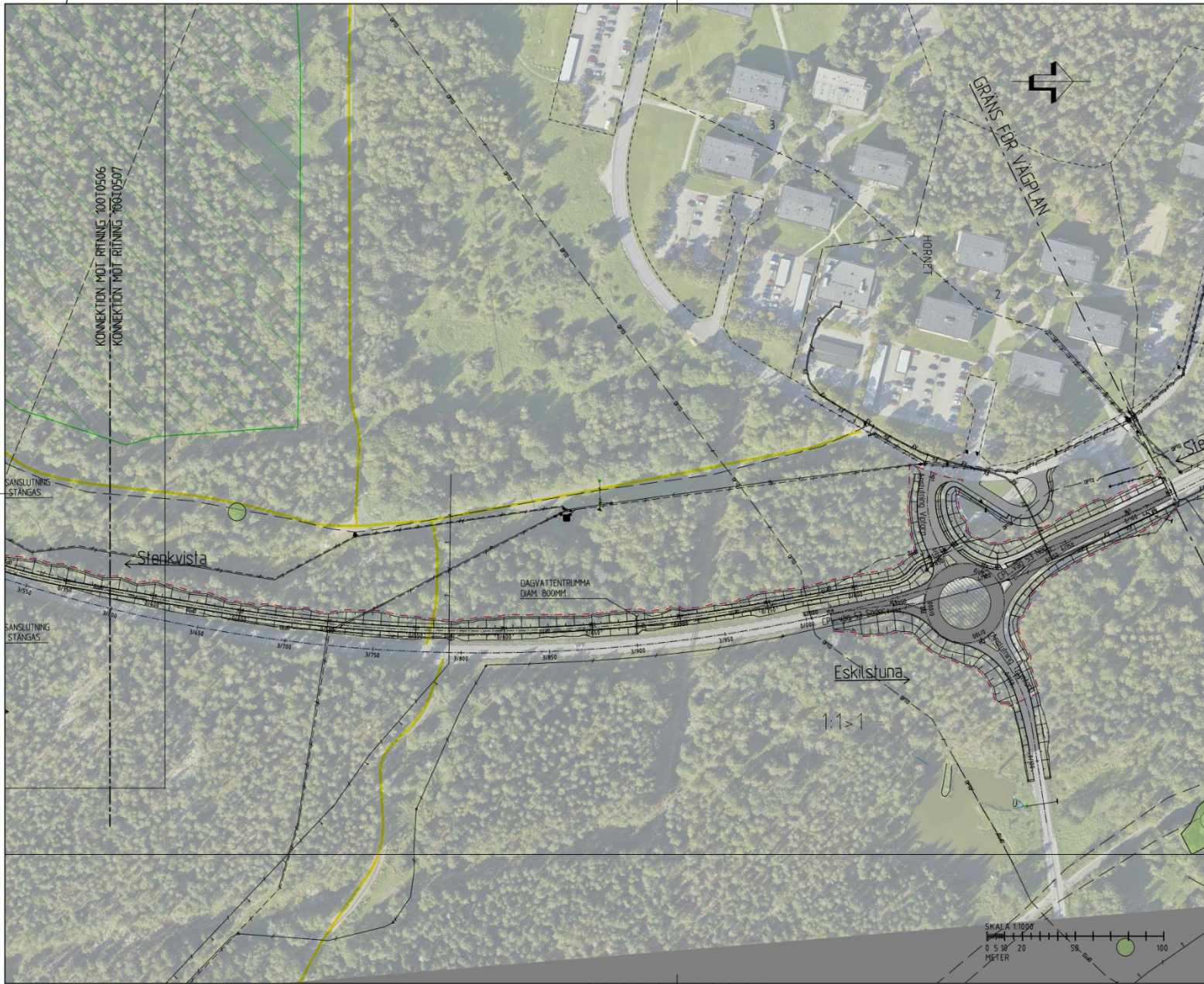
ANMÄRKNINGAR
 FÖREBÄRANDE
 PLANSYSTEM SVAR 99 1030
 HÖLDSYSTEM 902000
 DATUM FÖR GRUNDKARTA 20180902
 DATUM FÖR FASTTETSBECKNING 20180517

08 09
 01 02 03 04 05 06 07

SKALA 1:1000
 0 5 10 20 50 100
 METER

Samrådsmaterial

Samrådsmaterial



KONNEKTION MOT RITNING 10010506
 KONNEKTION MOT RITNING 10010507

SANSLUTNING
 STANGAS

Stenkvistå

DAGVATTENTRUMMA
 DIAM. 800MM

SANSLUTNING
 STANGAS

Eskilstuna

1:1



TECKENFÖRLÄRING

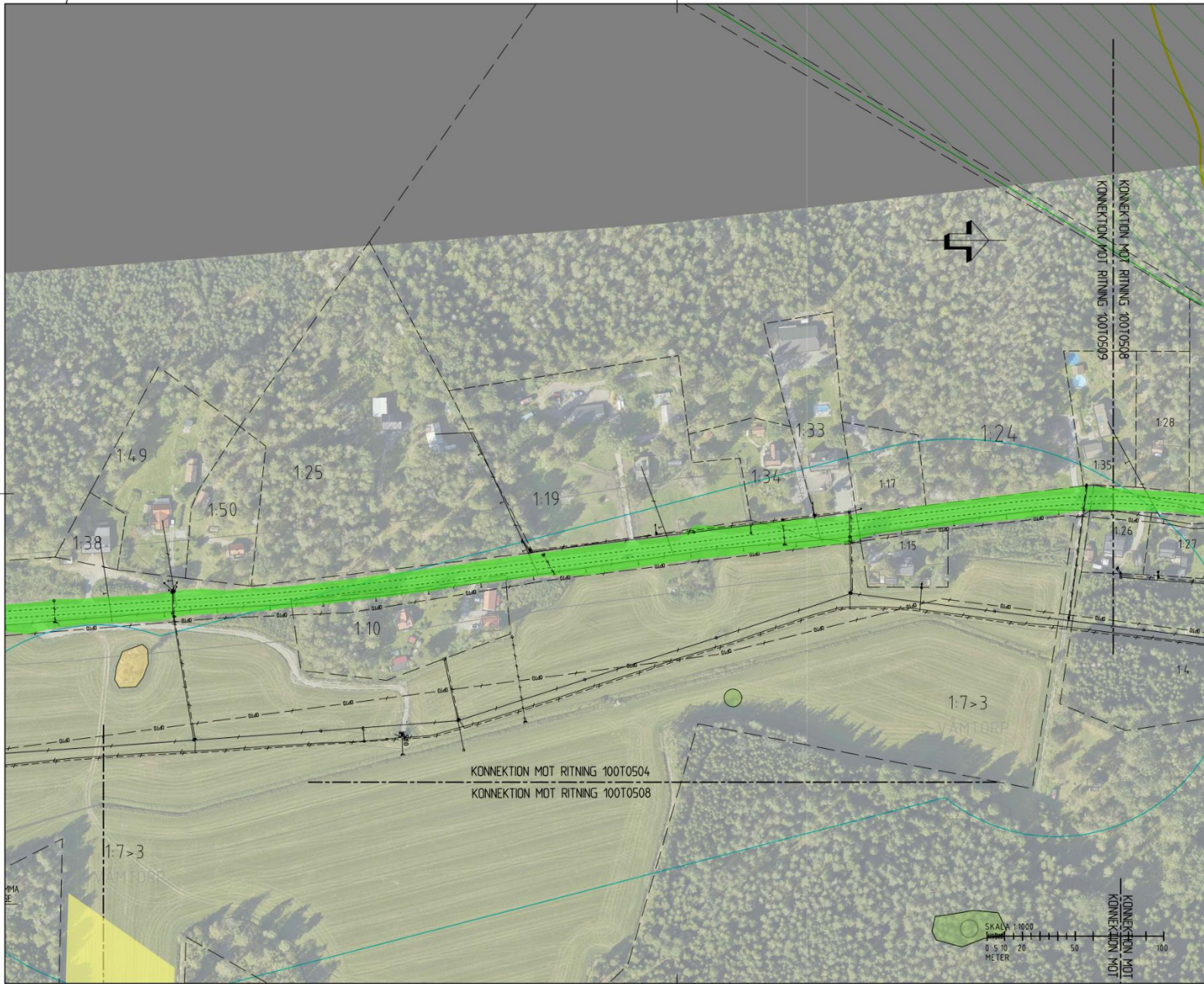
- NY VÄGKÄNNE
- VÄGENS LÄNDRÄTNING
- SKOVSILVÄG MED VÄNDRÄN
- NYTT VÄGSTRÖMME
- FÖRÄNDRAT VÄGÄLLINGSÄNGVAR FRÅN STATLIG TILL KÖPPLAND
- VELTSTÄNGSEL
- ÅGDSLAGSÄNS
- BEF. ENKELT VÄG
- BEF. TILL LÖFT
- BEF. ÖPTD MARK
- BEF. DAGVATTEN
- BEF. VATTENLEDNING
- BEF. SVÄLVATTEN
- BEF. FÖRSÖRPL
- NATURA 2000
- ÅKERHÄR/BIOTOPSKYDD
- FÖRBYRNE
- TILLFÄLLE NYTTJÄNDBÄTT
- NY VÄG S3
- NY ANSLUTNINGSVÄG
- ENKELT ANSLUTNINGSVÄG
- NY GE-VÄG
- GESTÄLLNING AV ENKELT ENKELT GESTÄLLNINGSPROGRAM
- STRANDSKYDD
- BULLERSKÄRM
- VÄGRÄCKE
- VELTSTÄNGSEL
- FASTHETSRETEERING
- TRAKTERÄNS
- DETALPLAN
- VÄGTRÄMMA
- DAGVATTENBEREIN MED KÖPPLAND
- ANSLUTNING STANGAS

ANMÄRKNINGAR
 KÖPPLANDSSTÄMMA
 PLANSYSTEM SVEREF 99 1630
 HÅLLSTÄMMA 050000
 DATUM FÖR GRÄNDBKÄRTA 2018/09/02
 DATUM FÖR FASTHETSÄRTA 2018/05/17

01 02 03 04 05 06 07

Samrådsmaterial

Samrådsmaterial



- TECKENFÖRLÄRING**
- NY VÄGKÄNNE
 - VÄGENS LÄNDRÄTTNING
 - SKOVSILVÄG MED VÄNDRÄTTNING
 - NYTT VÄGSTRÄCK
 - FÖRÄNDRAT VÄGÄLLINGSSÄMMANVÄRNING FRÅN STATLIG TILLKÖPARE
 - VILTSTÄNSEL
 - ÄGERSÄNSGRÄNS
 - BEF. ENKELT VÄG
 - BEF. TELE LIFT
 - BEF. OPTIK MARK
 - BEF. DAGVATTEN
 - BEF. VATTENLEDNING
 - BEF. SVÄLVATTEN
 - BEF. FENIKSPLÅN
 - NATURA 2000
 - ÄREHJÄLMAR/BOTORSKYDD
 - FORMÖRNE
 - TJUFÄLLE NYTTJÄNDBRÄTT
 - NY VÄG 53
 - NY ANSLUTNINGSVÄG
 - ENKELT ANSLUTNINGSVÄG
 - NY GE-VÄG
 - GESTÄLLNING AV ENKELT ENKELT GESTÄLLNINGSPROGRAM
 - STRÄNSKYDD
 - BÄLLETSÄRM
 - VÄGSTRÄCK
 - VILTSTÄNSEL
 - FASTIGHETSBEGRÄNSNING
 - FASTIGHETSGRÄNS
 - TRAKTERÄNS
 - DETALPLAN
 - VÄGSTRÄCK
 - DAGVATTENRÄNNING MED KÖPPLINJE
 - ANSLUTNING STANES

ANMÄRKNINGAR
KÖPPLINJESYSTEM
PLANSYSTEM SVENSK 99 1630
HÖJDSYSTEM 1950000
DATUM FÖR GRÄNSKARTA 20180902
DATUM FÖR FASTIGHETS-KARTA 20180517



Samrådsmaterial

Samrådsmaterial



TECKENFÖRLÄRING

- NY VÄGKÄNNE
- VÄGENS LÄNDRÄTNING
- SKOVSÄLVÄG MED VÄNPLAN
- NYTT VÄGSTRÅKE
- FÖRÄNDRAT VÄGÄLLINGSGÄNGVAR FRÅN STATLIG TILL KÖPPEL
- VILTSTÄNGSEL
- ÄGDSÄGSGÄNS
- BEF ENKEL VÄG
- BEF TELE LIFT
- BEF OPTO MARK
- BEF DAGVATTEN
- BEF VATTENLEDNING
- BEF SVLVATTEN
- BEF FETTSÖPL
- NATURA 2000
- ÄKERHÄR/ BOTOSKYDD
- FÖRÖRNING
- TJUFÄLLE NYTTJÄNDRÄTT
- NY VÄG S3
- NY ANSLUTNINGSVÄG
- ENKEL ANSLUTNINGSVÄG
- NY GE-VÄG
- ERSTÄLLING AV ENKEL ENKEL GESTÄLLNINGSPROGRAM
- STRÄNSKYDD
- BÄLLESGÄRM
- VÄGRÄCKE
- VILTSTÄNGSEL
- FASTHETSRETECKNING
- TRAKTERÄNS
- DETAILPLAN
- VÄGTRÄMMA
- DAGVATTENBRUNN MED KÖPPEL
- ANSLUTNING STANES

1:10

ANMÄRKNINGAR
KÖRRETNINGSYSTEM

PLANSYSTEM SVEREF 99 1630
HÖJDSYSTEM 1980/00

DATUM FÖR GRÄNDKARTA: 2018/09/02
DATUM FÖR FASTHETSRETECKNING: 2018/05/17



Samrådsmaterial

Samrådsmaterial

