

# Bullerplank tillkommer i vägplan för Väg 53, södra infarten Eskilstuna

Trafikverket tar fram en vägplan för väg 53, Södra infarten till Eskilstuna. Vägen anläggs till stor del i ny sträckning, öster om befintlig väg. En gång- och cykelväg projekteras längs befintlig väg 53 mellan Lilla Nyby och Viptorp. Sedan senaste samråd på orten den 10 juni 2019 har bullerplank tillkommit. Detta är ett komplement till infobrev "Ändringar i vägplan för väg 53, södra infarten Eskilstuna".

## Bullerplank

Den aktuella vägplanens utformning ses i figur 1.

Sedan samråd på ort har det tillkommit åtgärder som berör dig som fastighetsägare. Öster om befintlig väg 53 föreslås ett bullerplank sättas upp. Detta för att säkerställa att bullernivåer inte överstiger nationella riktvärden.

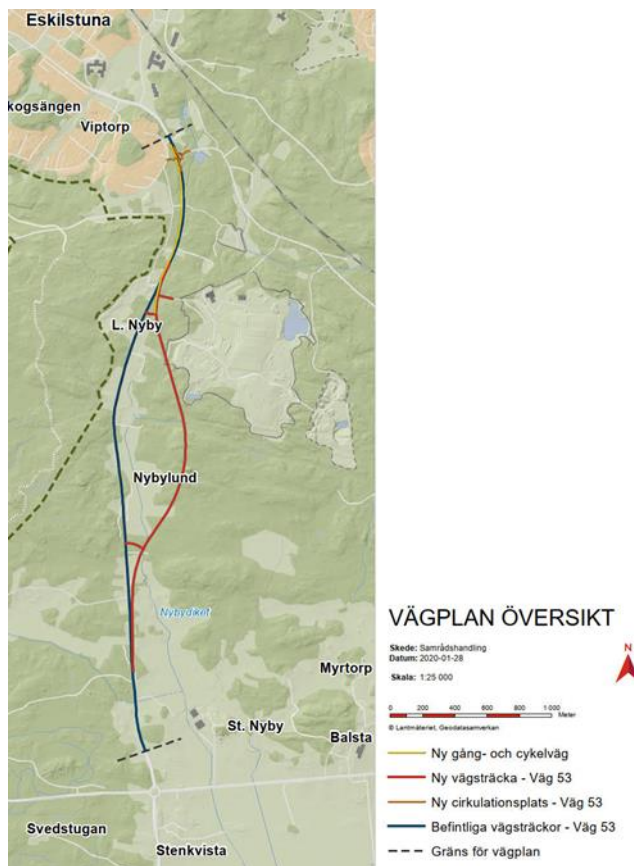
Bullerplanket kommer fastställas i vägplanen, inget bygglov kommer därmed att krävas. Vi vill därför ge er möjligheten att lämna synpunkter över förslaget. På baksidan av detta blad redovisas placering av bullerplank som heldragen gul linje (se figur 2). Högsta höjden på bullerplanket på östra sidan om väg 53 kommer vara upp till ca 2,5 meter över färdig vägyta.

I samband med uppförande av bullerplank föreslås att en befintlig utfart från Eskilstuna Vilsta 3:44 stängs, se markerat med rött X i figur 2. Stängning av utfarter fastställs inte i vägplanen. För stängning av enskild utfart mot allmän väg krävs ett särskilt beslut enligt väglagen.

## Faktaruta

Syftet med vägplanen att öka trafiksäkerheten och förbättra framkomligheten. För mer information om vägplanen och inlämnande av eventuella synpunkter, gå in på

[www.trafikverket.se/infart-eskilstuna](http://www.trafikverket.se/infart-eskilstuna).



Figur 1. Vägplanens utformning. Illustration: Tyréns AB.

## Kontaktuppgifter

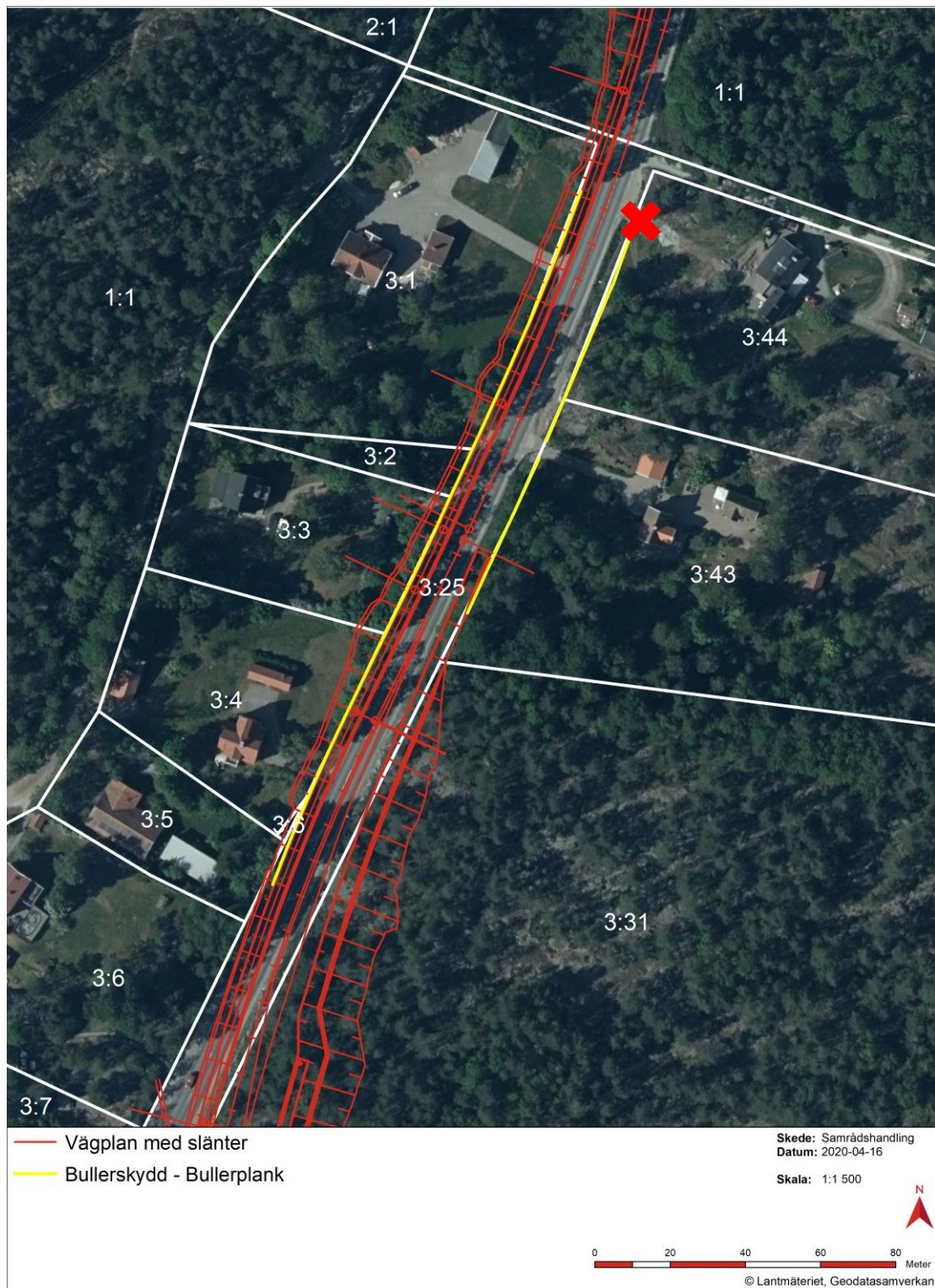
Besöksadress: Tullgatan 8 Eskilstuna  
Telefon: 0771-921 921  
[www.trafikverket.se](http://www.trafikverket.se)

Camilla Karlsson, projektledare  
Telefon: 010 – 123 28 18  
[camilla.a.karlsson@trafikverket.se](mailto:camilla.a.karlsson@trafikverket.se)

## Insamling av personuppgift

För att informera om åtgärder som kan påverka dig har Trafikverket samlat in namn och adress till boende i närområde. Dessa uppgifter lagras hos Trafikverket så länge projektet pågår. Du har rätt att begära registerutdrag, rättelse, radering, begränsning av behandlingen och att invända mot behandlingen.

Personuppgiftsansvarig är Trafikverket, organisationsnummer 202100-6297. Adress: Trafikverket, 781 89 Borlänge. Telefon: 0771-921 921 [www.trafikverket.se/gdpr](http://www.trafikverket.se/gdpr) Dataskyddsombudet nås på samma adress. Du kan klaga hos Datainspektionen, Box 8114, 104 20 Stockholm. [www.datainspektionen.se](http://www.datainspektionen.se)



Figur 2. Bullerplank syns som gul linje i kartan, förslag till stängning av utfart med rött X. Illustration: Tyréns AB.

#### Insamling av personuppgift

För att informera om åtgärder som kan påverka dig har Trafikverket samlat in namn och adress till boende i närområde. Dessa uppgifter lagras hos Trafikverket så länge projektet pågår. Du har rätt att begära registerutdrag, rättelse, radering, begränsning av behandlingen och att invända mot behandlingen.

Personuppgiftsansvarig är Trafikverket, organisationsnummer 202100-6297. Adress: Trafikverket, 781 89 Borlänge. Telefon: 0771-921 921 [www.trafikverket.se/gdpr](http://www.trafikverket.se/gdpr) Dataskyddsombudet nås på samma adress. Du kan klaga hos Datatillsyningsenheten, Box 8114, 104 20 Stockholm. [www.datatillsyningsenheten.se](http://www.datatillsyningsenheten.se)