
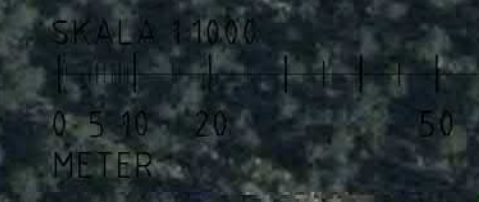


TECKENFÖRKLARING

-  RÄKNAD LINJE
-  PLANGRÄNS
-  STRÄCKA FÖR BREDDNING AV BEFINTLIG VÄG
-  NY VÄGYTA
-  ID FÖR ANSLUTNING & KORSNING
-  MÖJLIGT OMRÅDE FÖR PLACERING AV FÅVÄBBRO
-  MÖJLIGT OMRÅDE FÖR PLACERING AV VILTFASSAGE I PLAN

KOORDINATSYSTEM:
SWEREF 99 13 30
HÖJDSYSTEM:
RH 2000

TYP AV PLAN		VÄGPLAN	
GRANSKNINGSSTATUS/SYFTE		FÖR GRANSKNING	
HANDLINGSTYP		SAMRÅDSHANDLING	
DATUM	2021-09-30	LEVERANS / ÄNDRINGS-PM	
OBJEKT	VÄG 25 VRÅ-BOASJÖN		
DELOMRÅDE / BANDEL	VRÅ-BOASJÖN (2)		
ANLÄGGNINGSDEL	00 GEMENSAMT		
OBJEKTNUMMER / KM	168987 (2)	KONSTRUKTIONSNUMMER	
BESTÄLLARE		LEVERANTÖR	
SKAPAD AV	N LÖWENDAHL	UPPRAGSNUMMER	10309844
GOCKÄND AV	J. HENRIKSSON	AVDELNING	5130
RITNINGSTYP	PLAN		
TEKNIKOMRÅDE / INNEHÅLL	T - VÄGUTFORMNING OCH TRAFIK		
BESKRIVNING	PLAN 5/900-6/600 BILAGA BESLUTSUNDERLAG FÖR VAL AV PRINCIPUTFORMNING		
SKALA	1:1000	FORMAT	A1
RITNINGSNUMMER	200T0502	BLAD	02
		NÄSTA BLAD	02
		SET	



FE:\R:\S381\3811381944 - R 25 Gårsholm - Vrå-Boasjön_V_2021-09-30\Samrådshandling\03811381944.dwg PLOTTAD: 2021-10-13 12:44:19 AV: JAV/ANDRE SONEN/63



TECKENFÖRKLARING

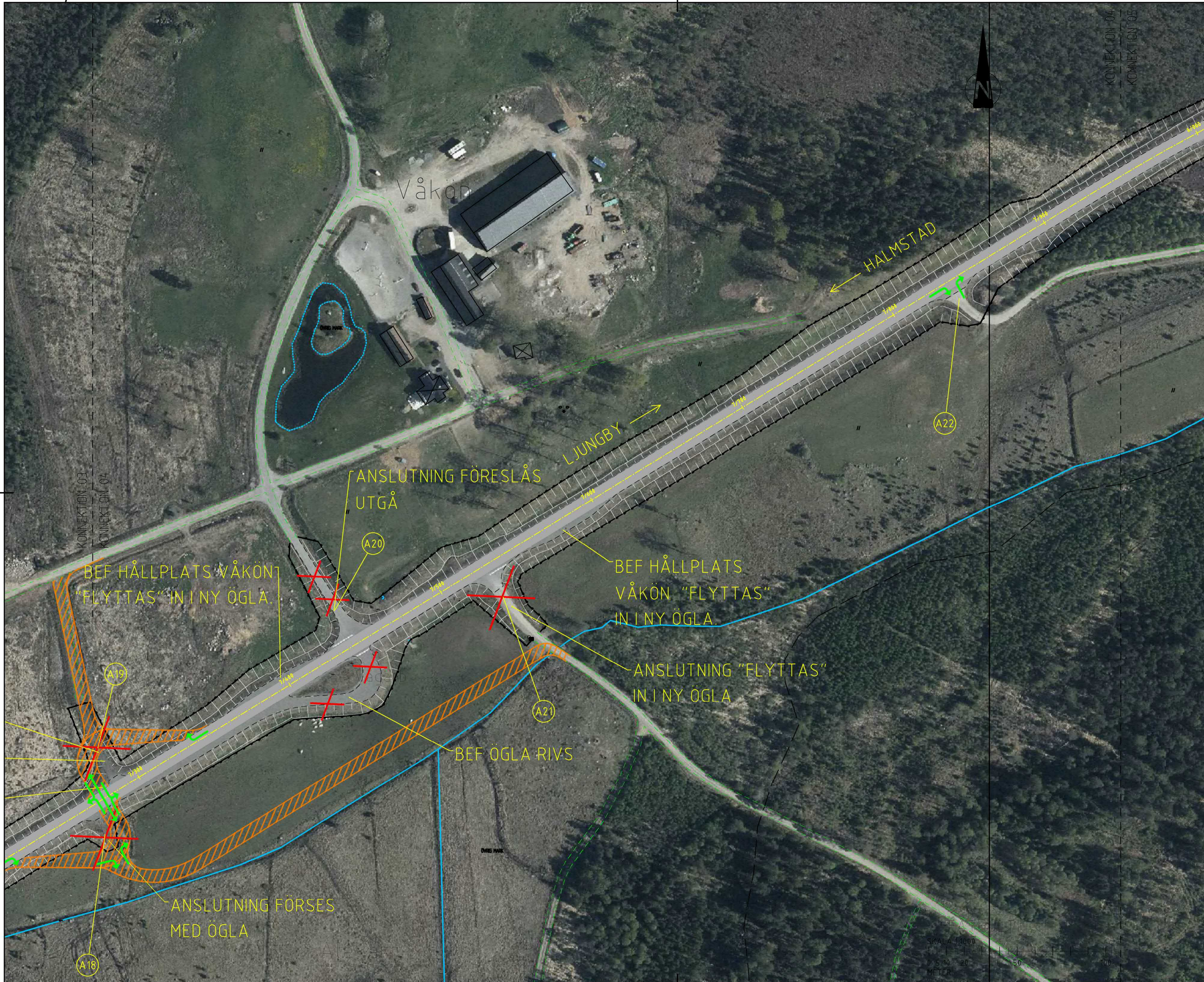
-  RÄKNAD LINJE
-  PLANGRÄNS
-  STRÄCKA FÖR BREDDNING AV BEFINTLIG VÄG
-  NY VÄGYTA
-  ID FÖR ANSLUTNING & KORSNING
-  MÖJLIGT OMRÅDE FÖR PLACERING AV FAUNABRO
-  MÖJLIGT OMRÅDE FÖR PLACERING AV VILTFASSAGE I PLAN

KOORDINATSYSTEM:
SWEREF 99 13 30
HÖJDSYSTEM:
RH 2000








TYP AV PLAN		VÄGPLAN	
GRANSKNINGSSTATUS/SYFTE		FÖR GRANSKNING	
HANDLINGSTYP		SAMRÅDSHANDLING	
DATUM	2021-09-30	LEVERANS / ÄNDRINGS-PM	
OBJEKT	VÄG 25 VRÅ-BOASJÖN		
DELOMRÅDE / BANDEL	VRÅ-BOASJÖN (2)		
ANLÄGGNINGSDISEL	00 GEMENSAMT		
OBJEKTNUMMER / KM	168987 (2)	KONSTRUKTIONSNUMMER	
BESTÄLLARE	TRAFIKVERKET	LEVERANTÖR	
SKAPAD AV	N LÖWENDAHL	UPPRAGSNUMMER	10309844
GOCKÄND AV	J. HENRIKSSON	AVDELNING	5130
RITNINGSTYP	PLAN		
TEKNIKOMRÅDE / INNEHÅLL	T - VÄGUTFORMNING OCH TRAFIK		
BESKRIVNING	PLAN 6/600-7/300 BILAGA BESLUTSUNDERLAG FÖR VAL AV PRINCIPUTFORMNING		
SKALA	1:1000	FORMAT	A1
RITNINGSNUMMER	200T0503	BLAD	03
		NÄSTA BLAD	02
		BET	



FE:\R\338103\16183944 - R 25 Genshitt-vrÅ-Boasjön\CAD\Trafik\Samrådshandling\031031031.dwg PLOTTAD: 2021-10-13 12:14:17 AV: JMW/ANDRE_SIN 7963



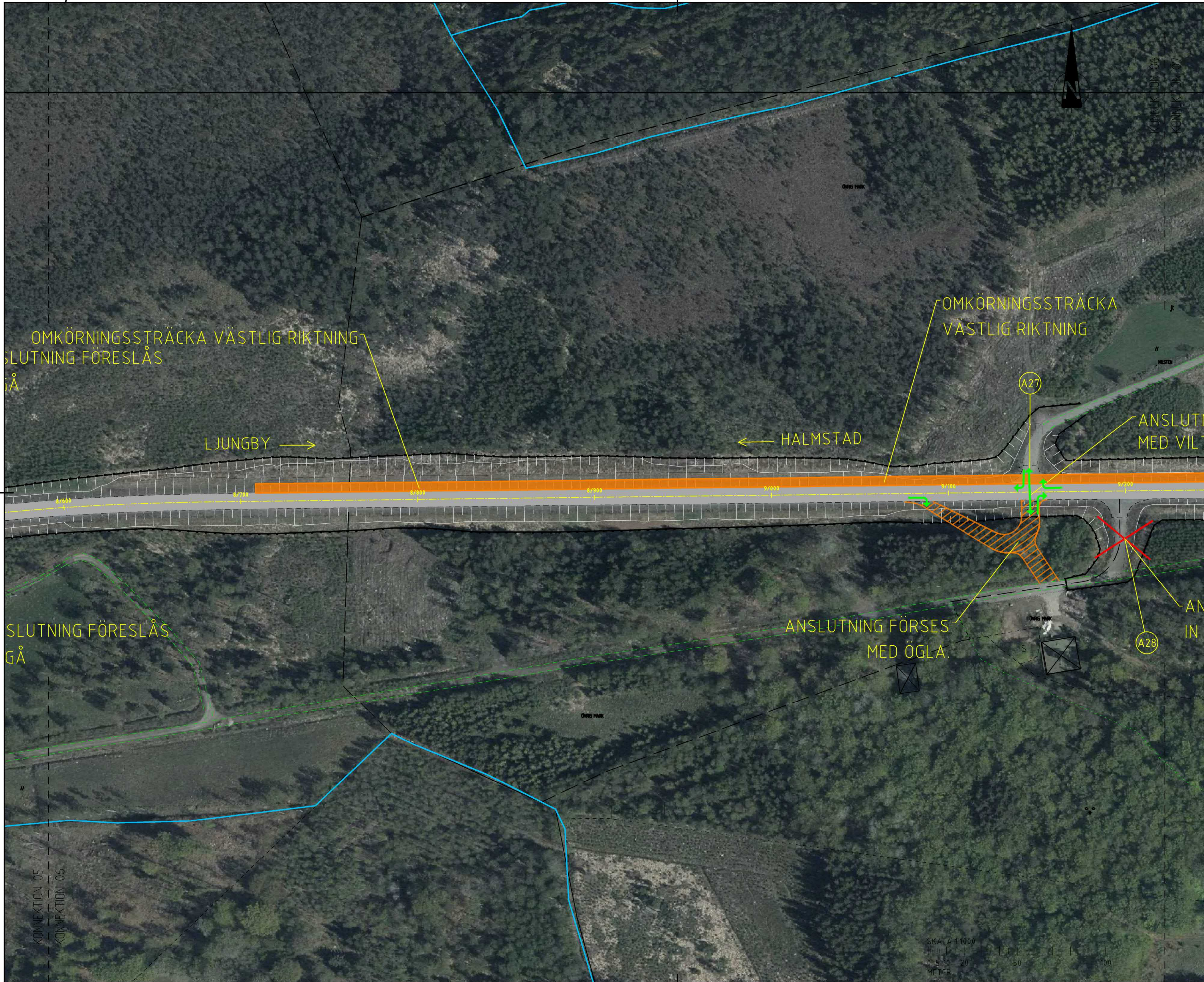
TECKENFÖRKLARING

-  RÄKNAD LINJE
-  PLANGRÄNS
-  STRÄCKA FÖR BREDDNING AV BEFINTLIG VÄG
-  NY VÄGYTA
-  ID FÖR ANSLUTNING & KORSNING
-  MÖJLIGT OMRÅDE FÖR PLACERING AV FÅVÄGABRO
-  MÖJLIGT OMRÅDE FÖR PLACERING AV VILTFÄSSAGE I PLAN




KOORDINATSYSTEM:
SWEREF 99 13 30
HÖJDSYSTEM:
RH 2000

TYP AV PLAN		VÄGPLAN	
FÖR GRANSKNING			
HANDLINGSTYP			
SAMRÅDSHANDLING			
DATUM 2021-09-30		LEVERANS / ÄNDRINGS-PM	
OBJEKT			
VÄG 25			
VRÅ-BOASJÖN			
DELOMRÅDE / BANDEL VRÅ-BOASJÖN (2)			
ANLÄGGNINGSDIAGRAM 00 GEMENSAMT			
OBJEKTNUMMER / KM 168987 (2)		KONSTRUKTIONSNUMMER	
BESTÄLLARE		LEVERANTÖR	
 TRAFIKVERKET			
SKAPAD AV N LÖWENDAHL		UPPDRAGSNUMMER 10309844	
GODKÄND AV J. HENRIKSSON		ÄNDRING 5130	
RITNINGSTYP			
PLAN			
TEKNIKOMRÅDE / INNEHÅLL T - VÄGUTFORMNING OCH TRAFIK			
BESKRIVNING			
PLAN 7/300-8/000 BILAGA BESLUTSUNDERLAG FÖR VAL AV PRINCIPUTFORMNING			
SKALA 1:1000	FORMAT A1	FÖRVALTNINGSNUMMER	
RITNINGSNUMMER 200T0504	BLAD 04	HÄSTA BLAD 02	BET

FE:\R:\3831\3831\3831\44 - R 25 Gårsholm - Vrå-Boasjön_V - CAD\Trafik\Samrådshandling\030T0504.dwg PLOTTAD: 2021-11-03 14:12:13 AV ANVÄNDARE: SENLIN,NG3



TECKENFÖRKLARING

-  RÄKNAD LINJE
-  PLANGRÄNS
-  STRÄCKA FÖR BREDDNING AV BEFINTLIG VÄG
-  NY VÄGYTA
-  ID FÖR ANSLUTNING & KORSNING
-  MÖJLIGT OMRÅDE FÖR PLACERING AV FAUNABRO
-  MÖJLIGT OMRÅDE FÖR PLACERING AV VILTPASSAGE I PLAN



KOORDINATSYSTEM:
SWEREF 99 13 30
HÖJDSYSTEM:
RH 2000

TYP AV PLAN		VÄGPLAN	
GRANSKNINGSSTATUS/SYFTE		FÖR GRANSKNING	
HANDLINGSTYP		SAMRÅDSHANDLING	
DATUM	2021-09-30	LEVERANS / ÄNDRINGS-PM	
OBJEKT	VÄG 25 VRÅ-BOASJÖN		
DELOMRÅDE / BANDEL	VRÅ-BOASJÖN (2)		
ANLÄGGNINGSDJEL	00 GEMENSAMT		
OBJEKTNUMMER / KM	168987 (2)	KONSTRUKTIONSNUMMER	
BESTÄLLARE		LEVERANTÖR	
SKAPAD AV	N LÖWENDAHL	UPPRAGSNUMMER	10309844
GRANSKAD AV	J. HENRIKSSON	ÄNDRING	5130
RITNINGSTYP	PLAN		
TEKNIKOMRÅDE / INNEHÅLL	T - VÄGUTFORMNING OCH TRAFIK		
BESKRIVNING	PLAN 8/600-9/200 BILAGA BESLUTSUNDERLAG FÖR VAL AV PRINCIPUTFORMNING		
SKALA	1:1000	FORMAT	A1
RITNINGSNUMMER	200T0506	BLAD	06
		NÄSTA BLAD	07
		BET	

FE:\R:\S381\38113181944 - Rv 25 Gårshäll-Vrå-Boasjön\CAD\Trafik\Samrådshandling\038113181944.dwg PLOTTAD: 2021-10-13 12:44:22 AV ANVÄNDARE: SEN18043

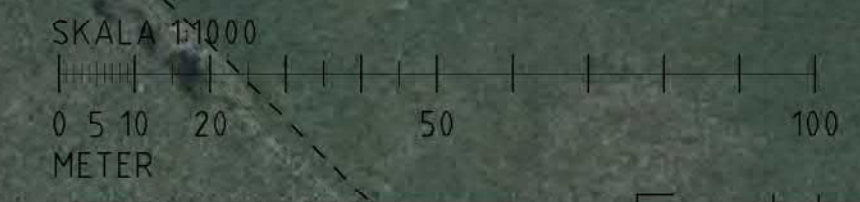


TECKENFÖRKLARING

-  RÄKNAD LINJE
-  PLANGRÄNS
-  STRÄCKA FÖR BREDDNING AV BEFINTLIG VÄG
-  NY VÄGYTA
-  ID FÖR ANSLUTNING & KORSNING
-  MÖJLIGT OMRÅDE FÖR PLACERING AV FAUNABRO
-  MÖJLIGT OMRÅDE FÖR PLACERING AV VILTPASSAGE I PLAN

KOORDINATSYSTEM:
 SWEREF 99 13 30
 HÖJDSYSTEM:
 RH 2000

TYP AV PLAN		VÄGPLAN	
GRANSKNINGSSTATUS/SYFTE		FÖR GRANSKNING	
HANDLINGSTYP		SAMRÅDSHANDLING	
DATUM	2021-09-30	LEVERANS / ÄNDRINGS-PM	
OBJEKT	VÄG 25 VRÅ-BOASJÖN		
DELOMRÅDE / BANDEL	VRÅ-BOASJÖN (2)		
ANLÄGGNINGSDEL	00 GEMENSAMT		
OBJEKTNUMMER / KM	168987 (2)	KONSTRUKTIONSNUMMER	
BESTÄLLARE		LEVERANTÖR	
SKAPAD AV	N LÖWENDAHL	UPPRAGSNUMMER	10309844
GODKÄND AV	J. HENRIKSSON	AVDELNING	5130
RITNINGSTYP	PLAN		
TEKNIKOMRÅDE / INNEHÅLL	T - VÄGUTFORMNING OCH TRAFIK		
BESKRIVNING	PLAN 9/200-9/850 BILAGA BESLUTSUNDERLAG FÖR VAL AV PRINCIPUTFORMNING		
SKALA	1:1000	FORMAT	A1
RITNINGSNUMMER	200T0507	BLAD	07
		NÄSTA BLAD	08
		BET	



FE:\R\03810381\0381044 - Rv 25 Gårsholm - Vrå-Boasjön\CAD\Trafik\Samrådshandling\03810507.dwg PLOTTAD: 2021-10-13 12:41:51 AV ANVÄNDARE: SONIK163