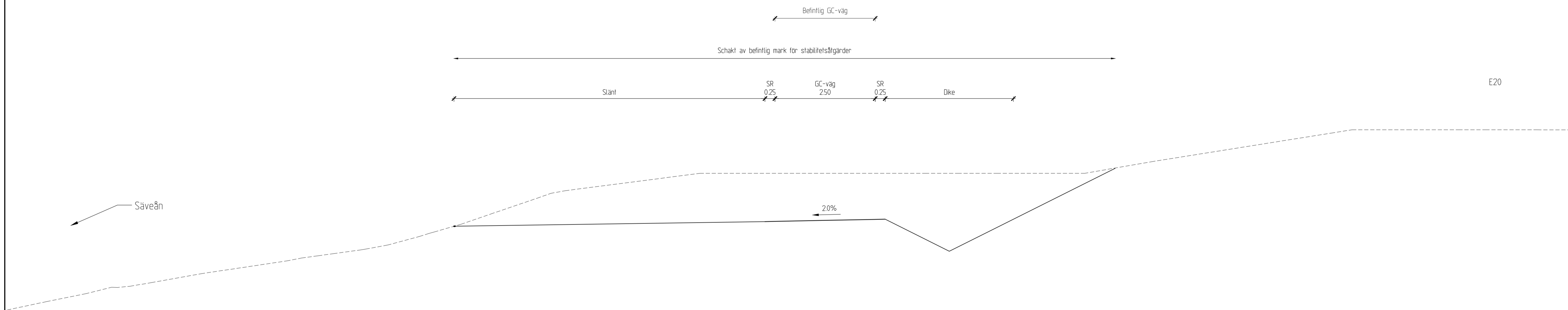
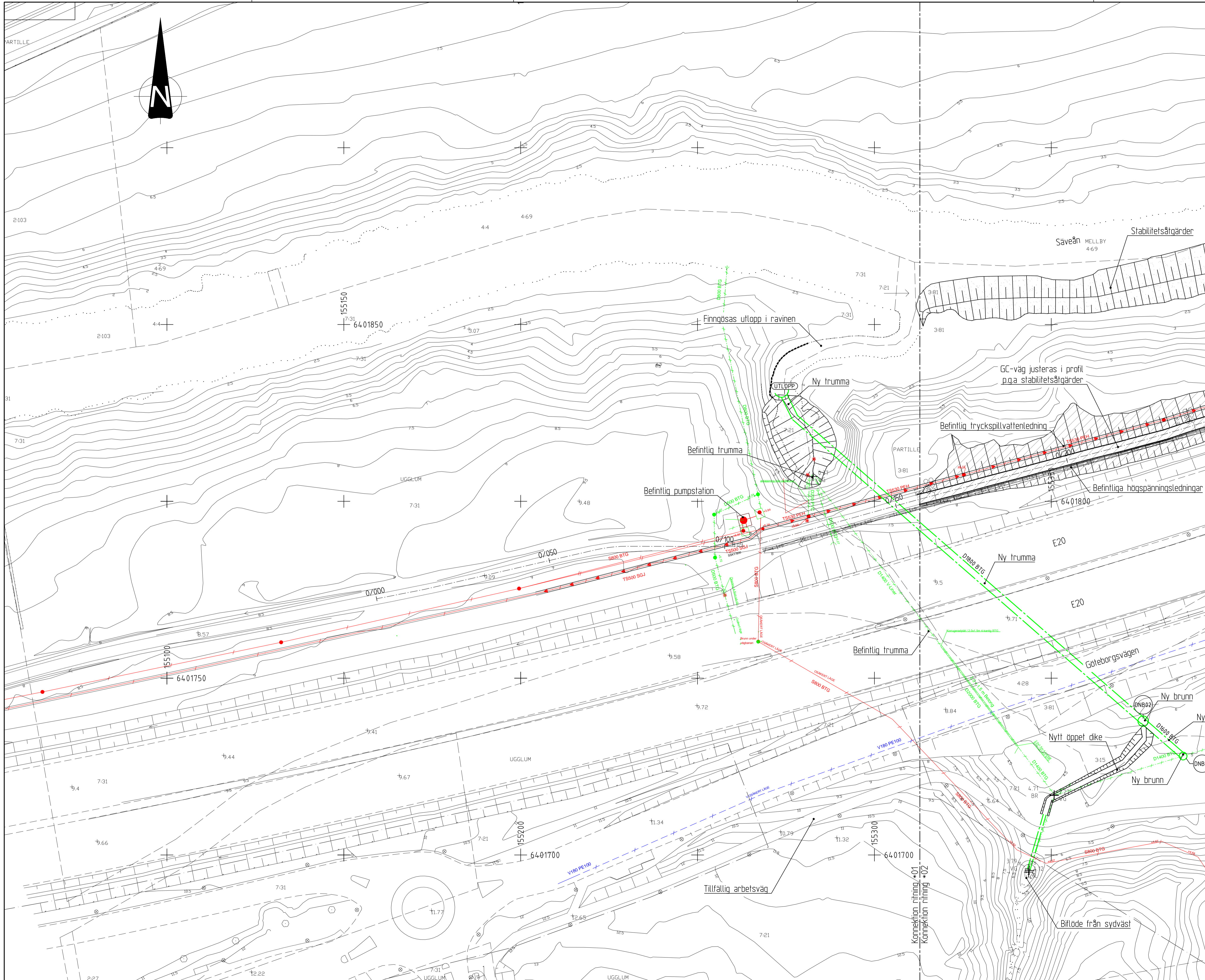
 TRAFIKVERKET		Ritningsförteckning		UPPDRAG NR 1522243	BLAD NR 1 (1)
		UPPDRAG E20 Finngösa		ATKINS	
				SIGN S BOSTRÖM	
				DATUM 2016-03-30	
OBJEKTNUMMER 145009		PROJEKTERINGSSTEG Vägplan	STATUSBENÄMNING Samrådshandling 160330	SENASTE REVIDERING	
Ritningsnummer	Bet.	Ritningens innehåll	Skala	Ritningsdatum	Rev. datum
000T0401		TYPSEKTION Typsektion GC-väg Stabilitetsåtgärder	1:50	2016-03-30	
000T0501		ILLUSTRATIONSKARTA Stabilitetsåtgärder för E20 Sektion 0/000-0/200	1:500	2016-03-30	
000T0502		ILLUSTRATIONSKARTA Stabilitetsåtgärder för E20 Sektion 0/200-0/400	1:500	2016-03-30	
091T0201		PLANKARTA Markanspråk Skyddsåtgärder Sektion 0/000-0/200	1:500	2016-03-30	
091T0202		PLANKARTA Markanspråk Skyddsåtgärder Sektion 0/200-0/400	1:500	2016-03-30	

TYPSEKTION: GC-VÄG



TYP AV PLAN		VÄGPLAN	
GRANSKNINGSSTATUS / SYFTE		SAMRÅDSHANDLING 160330	
HANDLINGSTYP		SAMRÅDSHANDLING	
DATUM	2016-03-30	LEVERANS / ÄNDRINGS-PM	
OBJEKT	E20 FINNGÖSA		
DELOMRÅDE / BANDEL	-		
ANLÄGGNINGSDDEL	Övriga utrymmen		
OBJEKTNUMMER / KM	145009	KONSTRUKTIONSNUMMER	
BESTÄLLARE	TRAFIKVERKET	LEVERANTÖR	ATKINS
SKAPAD AV	BOST	UPPDRAGSNUMMER	1522243
GODKÄND AV		AVDELNING	
RITNINGSTYP	TYPSEKTION		
TEKNIKOMRÅDE / INNEHÅLL	Väg och trafik		
BESKRIVNING	Typsektion GC-väg Stabilitetsåtgärder		
SKALA	1:50	FORMAT	A1
RITNINGSNUMMER	0 00 T 04 01	FÖRVALTNINGSNUMMER	
		BLAD	NÄSTA BLAD
		BET	

Skapad: 2016-03-30 15:41
 Ritad: 2016-03-30 15:43:20
 Preparerad av: Boström, Sina

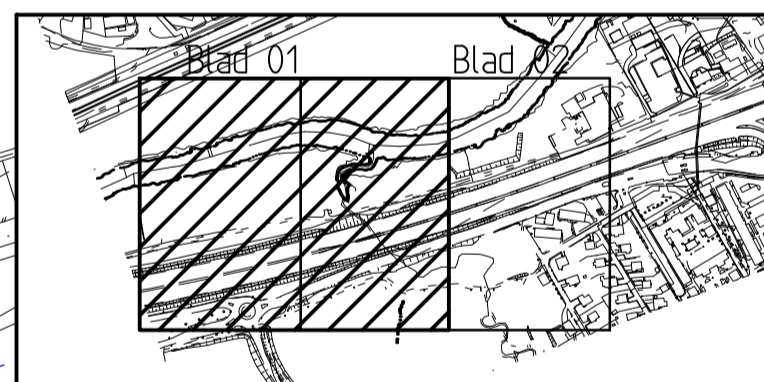


TECKENFÖRKLARING

- FASTIGHETSGRÄNS
- DETALJPLANEGRÄNS, PARTILLE KOMMUN
- GC-VÄG, BEFINTLIG
- GC-VÄG JUSTERAD I PROFIL
- 0/000 LÄNGDMÄTNING
- BEFINTLIG DAGVATTENLEDNING
- BEFINTLIG SPILLVATTENLEDNING
- BEFINTLIG TRYCKSPILLVATTENLEDNING I SKYDSTRÖM
- BEFINTLIG VATTENLEDNING
- BEFINTLIG ELLEDNING
- BEFINTLIG OPTILEDNING
- Tryckbank/fyllning
- Schakt
- Erosionsskydd
- Slätt
- Trummöga
- 0 000 BTG/PP/PE Ny trumma/dagvattenledning, >500mm
- DNB00 Nedsättningsbrunn Dag

0 10 20 30 40
Horisontal skala 1:500

COORDINATSYSTEM
SYSTEM I PLAN: SWEREF 99 12 00
SYSTEM I HÖJD: RH 2000



TYP AV PLAN **VÄGPLAN**

GRANSKNINGSSTATUS / SYFTE
SAMRÅDSHANDLING 160330

HANDLINGSTYP
SAMRÅDSHANDLING

DATUM
2016-03-30

OBJEKT
E20 FINNGÖSA

DELOMRÅDE / BANDEL
-

ANLÄGGNINGSDEL
Övriga utrymmen

OBJEKTNUMMER / KM
145009

KONSTRUKTIONSNUMMER
-

BESTÄLLARE
TRAFIKVERKET

LEVERANTÖR
ATKINS

SKAPAD AV
BOST

UPPRAGSNUMMER
1522243

GODKÄND AV
-

AVDELNING
-

RITNINGSTYP
Illustrationskarta

TEKNIKOMRÅDE / INNEHÅLL
Väg och trafik

BESKRIVNING
Stabilitetsåtgärder för E20

Sektion 0/000-0/200

SKALA
1:500

FORMAT
A1

FÖRVALTNINGSNUMMER
-

RITNINGSNUMMER
0 00 T 05 01

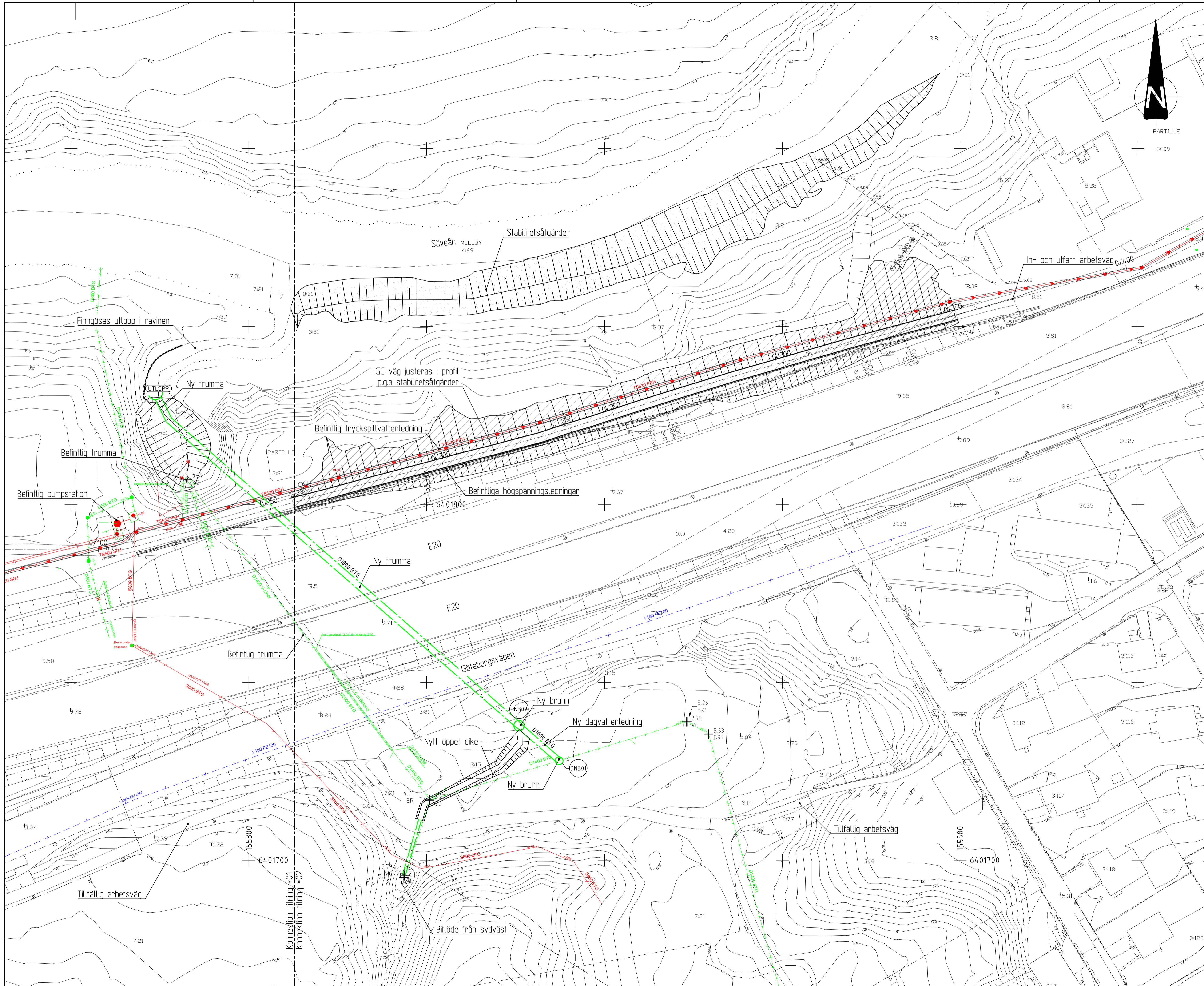
BLAD
-

NÄSTA BLAD
-

BET
-

REF: MODELL 0000006
2016-03-30 08:23
MODELL 0000006
2016-03-30 08:23
MODELL 0000006
2016-03-30 08:23
MODELL 0000006
2016-03-30 08:23
MODELL 0000006
2016-03-30 08:23
MODELL 0000006
2016-03-30 08:23

Skapad: 2016-03-30 08:23, Uppdaterad: 2016-03-30 13:44:23
Printad av: Boström, Sina



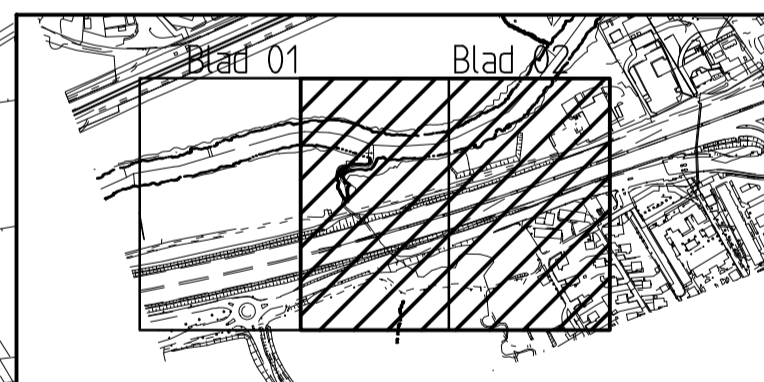
TECKENFÖRKLARING

- FASTIGHETSGRÄNS
- DETALJPLANEGRÄNS, PARTILLE KOMMUN
- GC-VÄG, BEFINTLIG
- GC-VÄG JUSTERAD I PROFIL
- LÄNGDMÄTNING
- 0/000
- BEFINTLIG DAGVATTENLEDNING
- BEFINTLIG SPILLVATTENLEDNING
- BEFINTLIG TRYCKSPILLVATTENLED I SKYDOSRÖR
- BEFINTLIG VATTENLEDNING
- BEFINTLIG ELLEDNING
- BEFINTLIG OPTILEDNING
- Tryckbank/fyllning
- Schakt
- Erosionsskydd
- Slätt
- Trummögå
- D 000 BTG/PP/PE Ny trumma/dagvattenledning, >500mm
- DNB00 Nedstigningsbrunn Dag

Horisontal skala 1:500

0 10 20 30 40

COORDINATSYSTEM
SYSTEM I PLAN: SWEREF 99 12 00
SYSTEM I HÖJD: RH 2000



TYP AV PLAN: **VÄGPLAN**

GRANSKNINGSSTATUS / SYFTE: **SAMRÅDSHANDLING 160330**

HANDLINGSTYP: **SAMRÅDSHANDLING**

DATUM: 2016-03-30

OBJEKT: **E20 FINNGÖSA**

DELOMRÅDE / BANDEL: -

ANLÄGGNINGSDEL: Övriga utrymmen

OBJEKTNUMMER / KM: 145009

KONSTRUKTIONNUMMER: -

BESTÄLLARE: **TRAFIKVERKET**

LEVERANTÖR: **ATKINS**

SKAPAD AV: **BOST**

UPPRAGSNUMMER: 1522243

GODKÄND AV: -

AVDELNING: -

RITNINGSTYP: **Illustrationskarta**

TEKNIKOMRÅDE / INNEHÅLL: **Väg och trafik**

BESKRIVNING: **Stabilitetsåtgärder för E20**

Sektion 0/200-0/400

SKALA: 1:500

FORMAT: A1

FÖRVALTNINGSNUMMER: -

RITNINGSNUMMER: 0 00 T 05 02

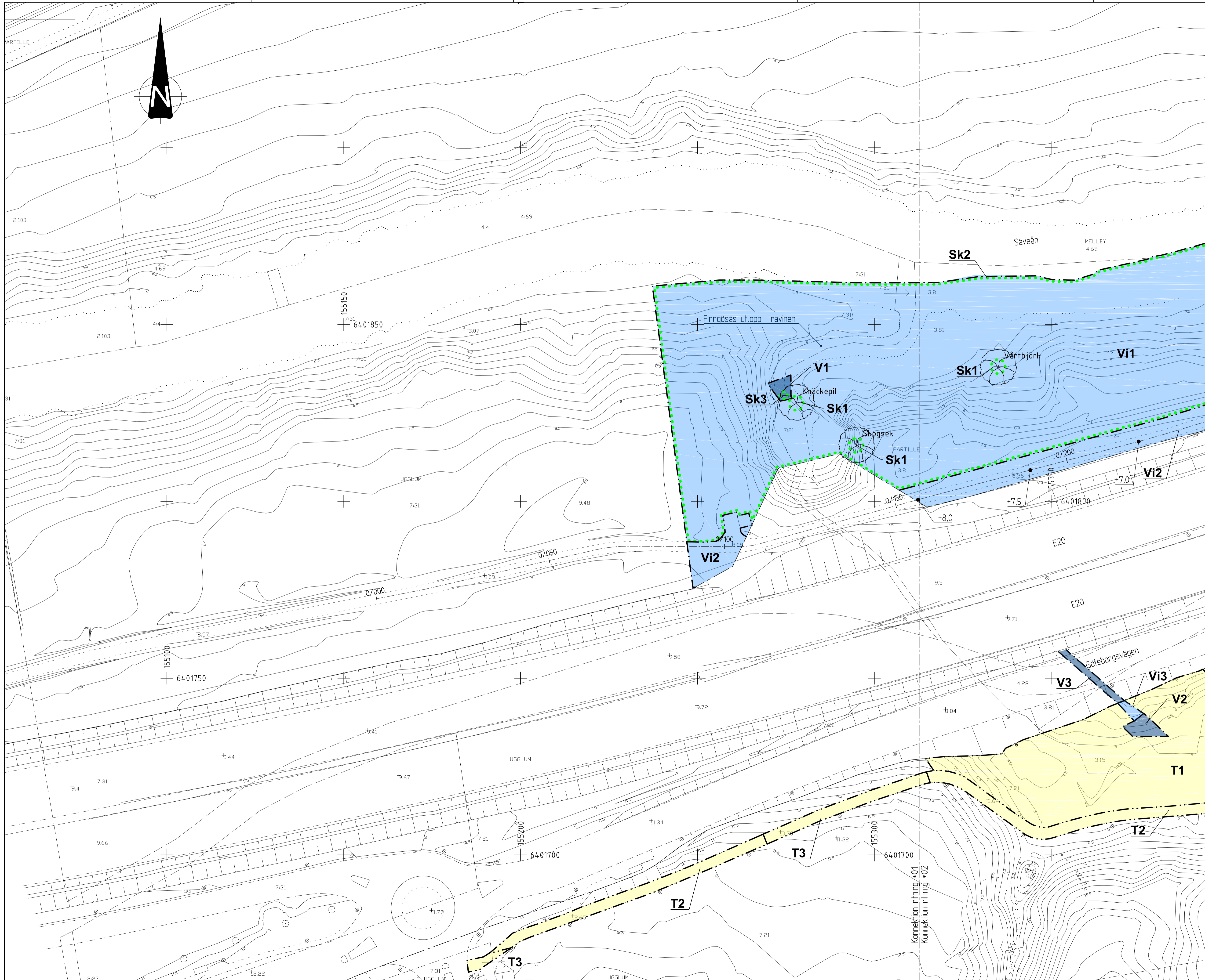
BLAD: -

NÄSTA BLAD: -

BET: -

REF: MODELL 0000006
2016-03-30 08:23
MODELL 0000006
2016-03-30 08:23
MODELL 0000006
2016-03-30 08:23
MODELL 0000006
2016-03-30 08:23
MODELL 0000006
2016-03-30 08:23
MODELL 0000006
2016-03-30 08:23

Skapad: 2016-03-30 08:23, Utgåva: 020, Finngösa, E20, Vägplan, SAMRÅDSHANDLING 160330, 154523
Printad av: Bostrom, Sina



- TECKENFÖRKLARING**
- MARKANSPRÅK**
- Befintligt vägområde (inlokal)
 - - - Gräns för vägområde
 - · - · - Avgränsning mellan olika markanspråk
- V** Nytt vägområde med vägrätt
- V1 - Nytt vägområde med vägrätt för ny trumma
 - V2 - Nytt vägområde med vägrätt inom detaljplan avser ny trumma
 - V3 - Befintligt vägområde inom detaljplan avser ny trumma
- Vi** Nytt vägområde med inskränkt vägrätt
- Vi1 - Nytt vägområde med inskränkt vägrätt avser stabilitetsåtgärder och erosionsskydd
 - Vi2 - Nytt vägområde med inskränkt vägrätt avser stabilitetsåtgärder i form av schaktning
 - Vi3 - Nytt vägområde med inskränkt vägrätt inom detaljplan avser ny trumma

- T** Tillfällig nyttjanderätt
- T1 - Tillfällig nyttjanderätt inom detaljplan gäller under byggtiden, ca 5 månader och avser arbetsområde, etablering och upplag
 - T2 - Tillfällig nyttjanderätt gäller inom detaljplan under byggtiden, ca 5 månader och avser arbetsväg för anläggning av trumma, ledning och eventuellt öppet dike
 - T3 - Tillfällig nyttjanderätt gäller under byggtiden, ca 5 månader och avser arbetsväg för anläggning av trumma, ledning och eventuellt öppet dike

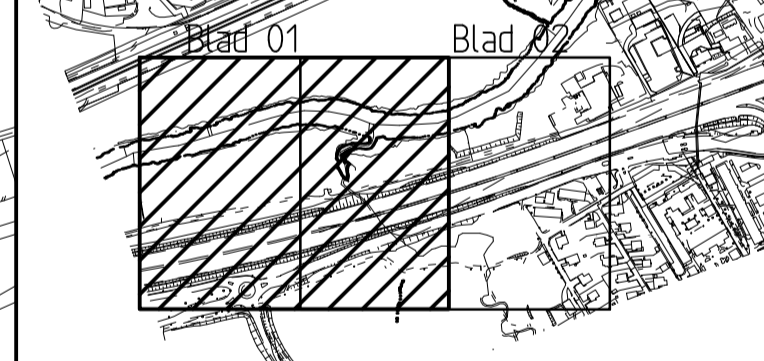
VERKSAMHETER/ÅTGÄRDER SOM UNDANTAS FRÅN FÖRBUD ENLIGT MILJÖBALKEN

Strandskydd för Säveån omfattar delar av planområdet norr om E20. Förbuden i 7:15 MB gäller ej byggande av allmän väg.

- SKYDDSÅTGÄRDER OCH FÖRSIKTIGHETSMÅTT**
- Markering eller avgränsning av skyddsåtgärder och försiktighetsmått
 - Sk1 - Bevarandeåtgärd för träden, kommer märkas ut och bevaras
 - Sk2 - Återplantering av träd i samråd med skogsnämnden. Plantering ska ske i så nära anslutning till åkrän som möjligt, med syfte att åter skapa en del av beskuggningen längs strandkanten. Ett antal trädplanter kommer också att anläggas i den övre delen av stödfyllningen/erosionsskyddet, vilket möjliggör plantering av större träd.
 - Sk3 - Trummans ny mynning utformas så att stödfyllning, vegetation och/eller nya jordmaterial i de naturliga slänterna nedströms inte riskerar att hindra vattenflödet.

- ÖVRIGA BETECKNINGAR**
- 0/000 - Längdmätning
 - · - - Fastlighetsgräns
 - · - · - GC-väg, befintlig
- 0 10 20 30 40
Horisontal skala 1:500

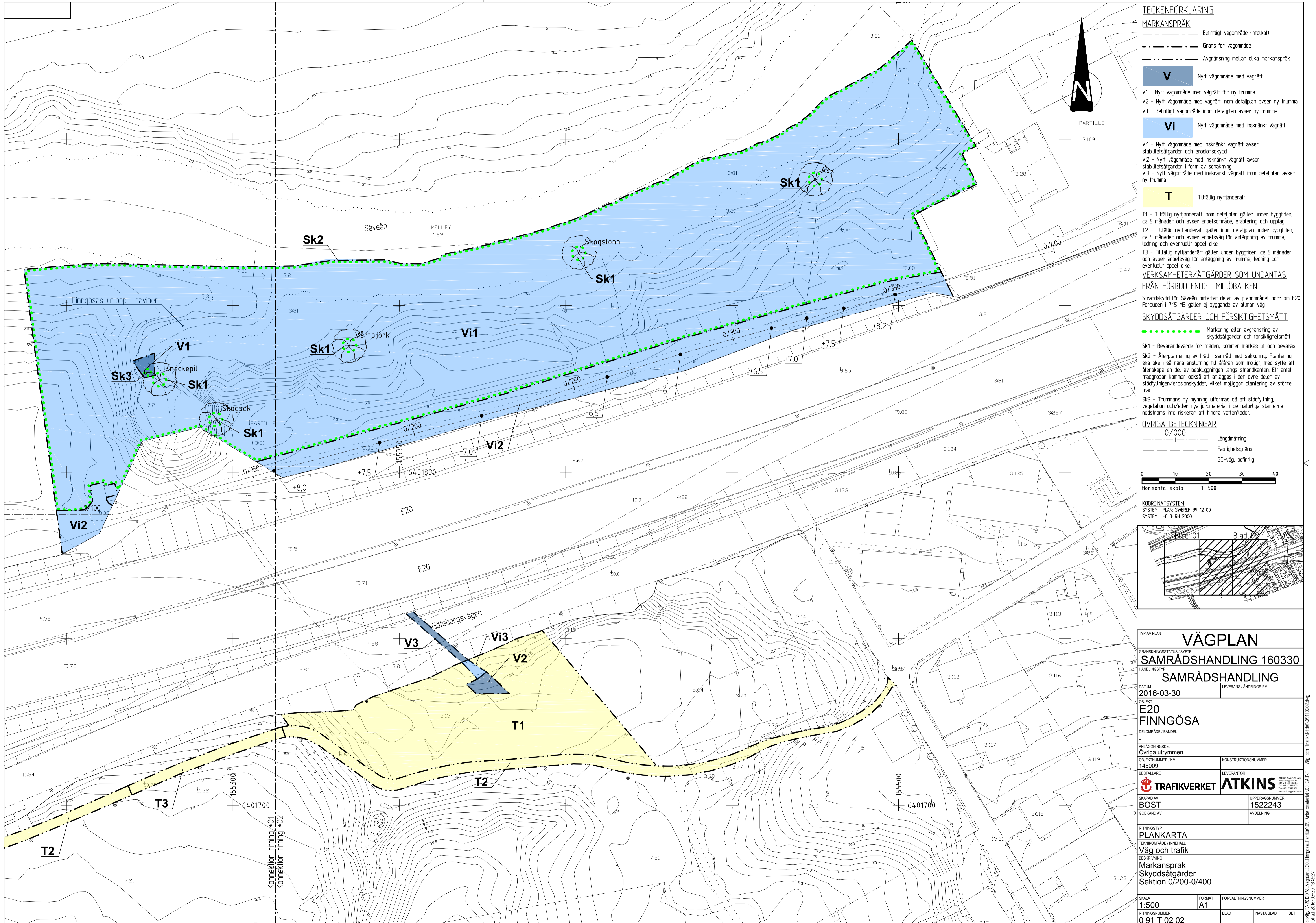
KOORDINATSYSTEM
SYSTEM I PLAN SWEREF 99 12 00
SYSTEM I HÖJD RH 2000



TYP AV PLAN		VÄGPLAN	
GRANSKNINGSSTATUS / SYFTE		SAMRÅDSHANDLING 160330	
HANDLINGSTYP		SAMRÅDSHANDLING	
DATUM	2016-03-30	LEVERANS / ÄNDRINGS-PM	
OBJEKT	E20 FINNGÖSA	KONSTRUKTIONSNUMMER	
DELOMRÅDE / BANDEL		LEVERANTÖR	ATKINS
ANLÄGGNINGSDIAGRAM	Övriga utrymmen	SKAPAD AV	BOST
OBJEKTNUMMER / KM	145009	GODKÄND AV	
BESTÄLLARE	TRAFIKVERKET	UPPDRAGSNUMMER	1522243
RITNINGSTYP	PLANKARTA	AVDELNING	
TEKNIKOMRÅDE / INNEHÅLL	Väg och trafik	SKALA	1:500
BESKRIVNING	Markanspråk Skyddsåtgärder Sektion 0/000-0/200	FORMAT	A1
		FÖRVALTNINGSNUMMER	
		BLAD	NÄSTA BLAD
		BET	
		RITNINGSNUMMER	0 91 T 02 01

REF: MODEL 20060220
 2016-03-29 10:16
 MODEL 20060301
 2016-03-30 08:23
 MODEL 20060302
 2016-03-30 10:01
 MODEL 20060303
 2016-03-30 10:01

Skapad av: 0910778, Vägar, E20, Finngösa, Plan 160330, Arbetsområde 03, CADV1 - Väg och Trafik, Version 09102016



TECKENFÖRKLARING

- MARKANSPRÅK**
- Befintligt vägområde (infotkat)
 - - - Gräns för vägområde
 - · - · - Avgränsning mellan olika markanspråk
 - V** Nytt vägområde med vägrätt
 - V1 - Nytt vägområde med vägrätt för ny trumma
 - V2 - Nytt vägområde med vägrätt inom detaljplan avser ny trumma
 - V3 - Befintligt vägområde inom detaljplan avser ny trumma
 - Vi** Nytt vägområde med inskränkt vägrätt
 - Vi1 - Nytt vägområde med inskränkt vägrätt avser stabilitetsåtgärder och erosionsskydd
 - Vi2 - Nytt vägområde med inskränkt vägrätt avser stabilitetsåtgärder i form av schaktning
 - Vi3 - Nytt vägområde med inskränkt vägrätt inom detaljplan avser ny trumma
 - T** Tillfällig nyttjanderätt
 - T1 - Tillfällig nyttjanderätt inom detaljplan gäller under byggtiden, ca 5 månader och avser arbetsområde, etablering och upplag
 - T2 - Tillfällig nyttjanderätt gäller inom detaljplan under byggtiden, ca 5 månader och avser arbetsväg för anläggning av trumma, ledning och eventuellt öppet dike.
 - T3 - Tillfällig nyttjanderätt gäller under byggtiden, ca 5 månader och avser arbetsväg för anläggning av trumma, ledning och eventuellt öppet dike.

VERKSAMHETER/ÅTGÄRDER SOM UNDANTAS FRÅN FÖRBUD ENLIGT MILJÖBALKEN

Strandskydd för Säveån omfattar delar av planområdet norr om E20 förbudet i 7:15 MB gäller ej byggande av allmän väg

SKYDDSÅTGÄRDER OCH FÖRSIKTIGHETSÅTGÄRDER

- Markering eller avgränsning av skyddsåtgärder och försiktighetsåtgärder
- Sk1 - Bevarandevärde för träden, kommer märkas ut och bevaras
- Sk2 - Återplantering av träd i samråd med sakkunnig. Plantering ska ske i så nära anslutning till åkrän som möjligt, med syfte att återskapa en del av beskuggningen längs strandkanten. Ett antal trädplanter kommer också att anläggas i den övre delen av stödtillningen/erosionsskyddet, vilket möjliggör plantering av större träd.
- Sk3 - Trummans ny mynning utformas så att stödtillning, vegetation och/eller nya jordmaterial i de naturliga slänterna nedströms inte riskerar att hindra vattenflödet.

- ÖVRIGA BETECKNINGAR**
- - - 0/000 Längdmätning
 - - - Fastlighetsgräns
 - GC - väg, befintlig
-
- Horisontal skala 1 : 500
- KOORDINATSYSTEM**
SYSTEM I PLAN SWEREF 99 12 00
SYSTEM I HÖJD RH 2000
-

TYP AV PLAN
VÄGPLAN

GRANSKNINGSSTATUS / SYFTE
SAMRÅDSHANDLING 160330

HANDLINGSTYP
SAMRÅDSHANDLING

DATUM
2016-03-30

LEVERANS / ÄNDRINGS-PM

OBJEKT
**E20
FINNGÖSA**

DELOMRÅDE / BANDEL

ANLÄGGNINGSGDEL
Övriga utrymnen

OBJEKTNUMMER / KM
145009

KONSTRUKTIONSNUMMER

BESTÄLLARE
TRAFIKVERKET

LEVERANTÖR
ATKINS

SKAPAD AV
BOST

LUPPRAGSNUMMER
1522243

GODKÄND AV

AVDELNING

RITNINGSTYP
PLANKARTA

TEKNIKOMRÅDE / INNEHÅLL
Väg och trafik

BESKRIVNING
Markanspråk
Skyddsåtgärder
Sektion 0/200-0/400

SKALA
1:500

FORMAT
A1

FÖRVÄLTAJNINGSNUMMER

RITNINGSNUMMER
0 91 T 02 02

BLAD

NÄSTA BLAD

BET

REF: MOJLN_00000220
 2016-03-29 10:45
 MOJLN_00000100
 2016-03-30 08:23
 MOJLN_00000100
 2016-03-30 13:47
 MOJLN_00000100
 2016-03-30 13:47
 MOJLN_00000100
 2016-03-30 13:47

Konnektion ritning *01
 Konnektion ritning *02

Skapad av: BOST, Uppdrag: E20 Finnköping, Vägplan, Sektion 0/200-0/400, 2016-03-30 13:47, Utgåva: 01, Ritad av: BOST, Sista ritning: 2016-03-30 13:47