

SGUs kartvisare
Jordarter
 1:25 000–1:100 000

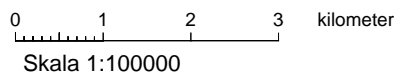
SGU
 Sveriges geologiska undersökning

Om kartan

Detta är en utskrift från kartvisaren Jordarter 1:25 000–1:100 000. Syftet är att ge underlag för analyser av grundvattenförhållanden, spridning av föroreningar i mark och grundvatten, markstabilitet, erosion, byggbarhet, naturvärden och andra markrelaterade frågor. Kartvisaren innehåller information om jordart (grundlager, underliggande lager, tunt eller osammanhängande ytlager), landform, blockighet i markytan, linjeobjekt och punktobjekt. Informationen i kartan kan med fördel användas för framställning av olika tematiska produkter, till exempel grundvattnets sårbarhet, markens genomsläpplighet, erosionskänslighet och skredrisker.

Läs mer om kartvisaren på www.sgu.se

Sveriges geologiska undersökning (SGU)
 Huvudkontor/Head Office:
 Box 670
 Besök/Visit: Villavägen 18
 SE-751 28 Uppsala, Sweden
 Tel: +46(0) 18 17 90 00
 Fax: +46(0) 18 17 92 10
 E-post: sgu@sgu.se
www.sgu.se



Topografiskt underlag:
 Ur GSD-Vägartan.
 © Lantmäteriet.
 Rutnät i svart anger
 koordinater i Sweref99TM

Punktobjekt

- Kalktuff
- Blocksänka
- Talus (rasmassor)
- Dyn
- Klapper
- Rauk
- Dödisgrop
- Moränkulle
- Blockmark
- Jätteblock
- Sedimentärt berg
- Fanerozoisk diabas
- Berg
- Källa
- Slukhål
- Dolin
- Jättegryta
- Grotta
- Kaolin
- Kiselgur
- Stenbrott, gruva och / eller bergtäkt

Linjeobjekt

- Kalktuff
- Brant med aktiv erosion, t.ex. nipa
- Talus, (rasmassor)
- Dyn
- Postglacial förkastning
- Klint
- Raukfält
- Fornstrand

- Högsta kustlinjen
- Isälvsavlagring
- Krön på isälvsavlagring
- Isälvsränna, bredd < 50 m
- Isälvsränna, bredd > 50 m
- Omväxlande morän och sorterade sediment
- Moränrygg
- Drumlin eller liknande
- Sedimentär berggrund
- Fanerozoisk diabas
- Berg
- Stenbrott, gruva eller bergtäkt

Jordart, underliggande lager


- Torv
- Älv- och svämsediment
- Lera och silt
- Sand-grus
- Isälvs sediment
- Morän
- Vittringsjord
- Berg
- Sedimentär berg
- Fanerozoisk diabas

Landform


-  Strukturmark
-  Polygonmark
-  Blocksänka
-  Isälvsroderat område
-  Moränrygg
-  Drumlin eller liknande
-  Moränbacklandskap, kullig morän
-  Moränbacklandskap, veikimorän

Jordarter





-  Organisk jordart
-  Svämsediment
-  Älvsediment
-  Lera -Silt
-  Postglacial sand-grus
-  Isälvs sediment
-  Morän
-  Moränlera
-  Berg
-  Sedimentärt berg

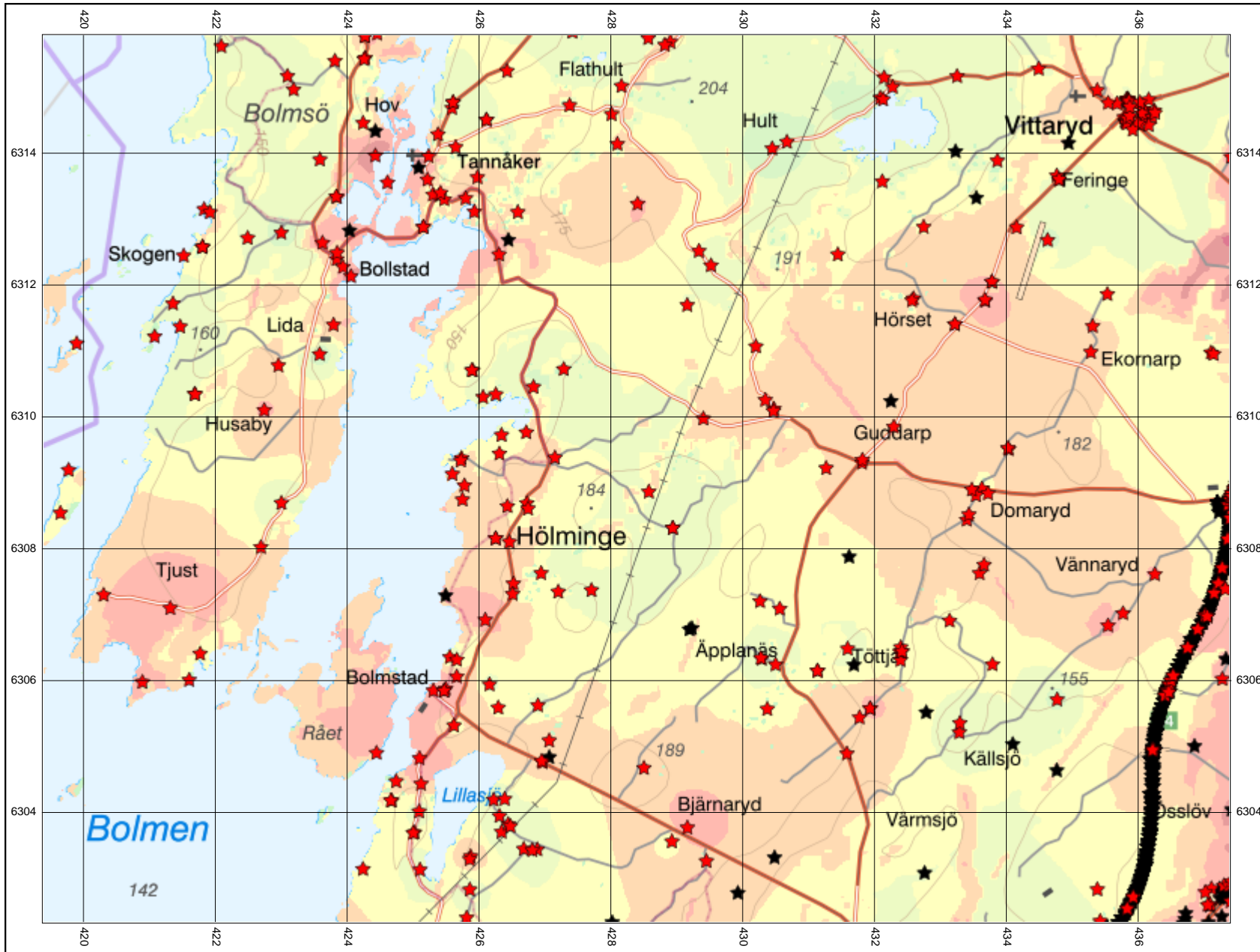
 Fanerozoisk diabas

 Fyllning

 Vatten

Täckningsområde med information om karttyp

-  2: Fältkartläggning med detaljerad digital höjdmodell som underlag, 1:25 000
-  3: Flygbildstolkning med detaljerad digital höjdmodell som underlag, samt fältkontroller huvudsakligen längs vägnätet, 1:50 000
-  4: Fältkartläggning, 1:50 000
-  5: Flygbildstolkning, samt fältkontroller huvudsakligen längs vägnätet, 1:100 000



SGUs kartvisare
Källor

SGU
Sveriges geologiska undersökning

Om kartan

Detta är en utskrift från kartvisaren Jorddjup. Kartvisaren presenterar en mycket översiktlig yttäckande modell av jordtäckets mäktighet samt jorddjupsobservationer som samlats in av SGU.

Jorddjupsmodellen har beräknats genom interpolering av kända jorddjupsdata. Osäkerheten i beräkningarna ökar med avståndet till punkter med uppmätta jorddjup. Om avståndet överstiger flera hundra meter till närmaste observation är osäkerheten i det beräknade jorddjupet betydande.

Jorddjupsobservationer består av jorddjupsuppgifter från olika databaser vid SGU som innehåller uppgifter om jorddjup eller hållobobservationer.

Läs mer om kartvisaren på www.sgu.se

Sveriges geologiska undersökning (SGU)

Huvudkontor/Head Office:

Box 670

Besök/Visit: Villavägen 18

SE-751 28 Uppsala, Sweden

Tel: +46(0) 18 17 90 00

Fax: +46(0) 18 17 92 10

E-post: sgu@sgu.se

www.sgu.se

0 1 2 3 kilometer

Skala 1:100000

Topografiskt underlag:

Ur GSD-Vägkartan.

© Lantmäteriet.

Rutnät i svart anger

koordinater i Sweref99TM

★ Jorddjupsobservation med avslut mot berg

★ Jorddjupsobservation med öppet avslut

Skattat jorddjup (m)

